

Objektyp: **Advertising**

Zeitschrift: **Schweizerische Bauzeitung**

Band (Jahr): **27/28 (1896)**

Heft 24

PDF erstellt am: **23.09.2024**

Nutzungsbedingungen

Die ETH-Bibliothek ist Anbieterin der digitalisierten Zeitschriften. Sie besitzt keine Urheberrechte an den Inhalten der Zeitschriften. Die Rechte liegen in der Regel bei den Herausgebern. Die auf der Plattform e-periodica veröffentlichten Dokumente stehen für nicht-kommerzielle Zwecke in Lehre und Forschung sowie für die private Nutzung frei zur Verfügung. Einzelne Dateien oder Ausdrucke aus diesem Angebot können zusammen mit diesen Nutzungsbedingungen und den korrekten Herkunftsbezeichnungen weitergegeben werden. Das Veröffentlichen von Bildern in Print- und Online-Publikationen ist nur mit vorheriger Genehmigung der Rechteinhaber erlaubt. Die systematische Speicherung von Teilen des elektronischen Angebots auf anderen Servern bedarf ebenfalls des schriftlichen Einverständnisses der Rechteinhaber.

Haftungsausschluss

Alle Angaben erfolgen ohne Gewähr für Vollständigkeit oder Richtigkeit. Es wird keine Haftung übernommen für Schäden durch die Verwendung von Informationen aus diesem Online-Angebot oder durch das Fehlen von Informationen. Dies gilt auch für Inhalte Dritter, die über dieses Angebot zugänglich sind.

Schweizerische Bauzeitung

Wochenschrift

für Bau-, Verkehrs- und Maschinentechnik

Herausgegeben

von

A. WALDNER

3a Brandschenkestrasse (Selnau) ZÜRICH.

Verlag des Herausgebers. — Kommissionsverlag von Meyer & Zeller Nachfolger in Zürich.

Organ

des Schweizer. Ingenieur- und Architekten-Vereins und der Gesellschaft ehemaliger Studierender des eidg. Polytechnikums in Zürich.

Abonnementspreis:
Ausland... Fr. 25 per Jahr
Inland... „ 20 „ „

Für Vereinsmitglieder:
Ausland... Fr. 18 per Jahr
Inland... „ 16 „ „
sofern beim Herausgeber
abonniert wird.

Abonnements
nehmen entgegen: **Heraus-**
geber, Kommissionsverleger
und **alle Buchhandlungen**
und **Postämter.**

Insertionspreis:
Pro viergespaltene Petitzeile
oder deren Raum 30 Cts.
Haupttitelseite: 50 Cts.

Inserate
nimmt allein entgegen:
Die Annoncen-Expedition
von
RUDOLF MOSSE
in Zürich, Berlin, Breslau,
Dresden, Frankfurt a. M.,
Hamburg, Köln, Leipzig,
Magdeburg, München,
Nürnberg, Stuttgart, Wien,
Prag, London.

Bd XXVIII.

ZÜRICH, den 12. Dezember 1896.

N^o 24.

Centralheizungen erstellen GEBR. LINCKE, ZÜRICH.

Neubau einer Kirche in Basel. Konkurrenz-Ausschreibung.

Zur Erlangung von Projekten für eine in der Leonhardsgemeinde zu erbauende zweite protestantische Kirche wird hiemit unter den schweizerischen und den in der Schweiz niedergelassenen Architekten Konkurrenz eröffnet. Für Prämierung der 3—4 besten Projekte stehen Frs. 6000 zur Verfügung. Das Konkurrenz-Programm (mit Uebersichts- und Situationsplan) kann beim Sekretariat des unterzeichneten Departements bezogen werden.

Eingabetermin für die Projekte: 31. März 1897, abends.

Baudepartement des Kts. Basel-Stadt.

Stelle-Ausschreibung.

Bei der Katasterverwaltung des Kantons Solothurn ist die Stelle eines **praktisch erfahrenen**

Konkordats-Geometers

zu besetzen. Reflektanten belieben ihre Anmeldungen nebst den erforderlichen Ausweisen bis zum 31. Dezember nächsthin dem unterzeichneten Departement einzureichen.

Solothurn, den 9. Dezember 1896.

Bau- und Forst-Departement d. Kantons Solothurn:
Dr. R. Kyburz, Reg.-Rat.

Steinbruch-Gesellschaft Ostermündingen bei Bern.

Blauer und gelber Sandstein. Lieferung als Rohmaterial auf's Mass in jeder Grösse oder behauen nach Plänen und Zeichnungen. Fluatlieferung zur Erhärtung des Materials.

Bureauchef.

Ein älterer, erfahrener **Ingenieur** (event. auch Geometer) wird als Bureauchef auf ein Strassen- und Wasserbaubureau **gesucht.**

Anmeldungen mit Zeugniskopien etc. sind unter Chiffre W 6172 einzusenden an die Annoncen-Expedition von **Rudolf Mosse in Zürich.**

Prima

schweren

hydraulischen Kalk

liefert die

Cementfabrik

Fleiner & Cie., Aarau.

1000 Tonnen Konstruktions-Eisen

stets auf Lager vorrätig.

I L L U Eisen,

Brückenbelag u. Breitflacheisen.

Monatliche Lagerverzeichnisse.

Julius Schoch & Cie.,

Schwarzhorn

Zürich.

Beste Collector-Bürsten

System Boudreaux.

Isolierband, Isolierschläuche, Vulcan Fiber,
Chatterton Comp.

Hartgummi in Platten, Röhren u. Stäben etc.

Keyser & Co., Zürich.

Strassenaufseher.

Auf Anfang des Jahres 1897 ist die Stelle eines **Strassenaufsehers für den Bezirk Dielsdorf zu besetzen.** Bewerber haben ihre Anmeldungen begleitet von Zeugnissen über Leumund und bisherige Thätigkeit bis zum 19. Dezember 1896 der Direktion der öffentlichen Arbeiten schriftlich einzureichen.

Ueber Dienstobliegenheiten und Besoldungsverhältnisse erteilt der Unterzeichnete Auskunft.

Zürich, den 7. Dezember 1896.

Für die Direktion der öffentlichen Arbeiten,
Der Kantonsingenieur:

Schmid.

Kirchenbau Gansingen.

Ueber die Ausführung der **Maurer-, Steinhauer-, Zimmermanns-, Verputz-, Gips- und Glaserarbeiten** der neu zu erbauenden

Pfarrkirche in Gansingen

wird hiemit Konkurrenz eröffnet. Pläne und Baubeschreibung können im Pfarrhause Gansingen eingesehen werden. Bezügliche Offerten, **gemeinsam** oder **einzelnen**, sind **verschlossen** mit der Aufschrift **Kirchenbau Gansingen** bis und mit **23. Dezember 1896** dem Unterzeichneten einzusenden.

Namens der Kirchenbaukommission,

Der Präsident:

Erdin.

Konkurrenz-Ausschreibung.

Zum neuen Schulhaus in Obfelden braucht es ca. 300 m² Schieferbedachung in Qualität belgischen blauen Doppelschiefers, in verzinte Haken gehängt.

Offerten nimmt bis **13. Dezember 1896** entgegen

Gottlieb Meier, Baumeister
in **Glattfelden**.

Für die

Installation elektr. Beleuchtungsanlagen

in Hôtels, Villen, Privathäusern, Fabriken etc., zum Anschluss an Centralen oder mit eigenem Betrieb, **solid** und **schön** montiert, **empfiehlt sich** Unterzeichneter.

Referenzen über zahlreich ausgeführte Anlagen.
Kostenberechnungen werden kostenlos erteilt.

Fr. Fuchsli, Ingenieur,
Brugg.

Für mech. Schreinereien, Glasereien etc.

15 Minuten von einer städtischen Bahn- und Hafenstation am Bodensee (Schweizergebiet) entfernt, ist eine hart an der Verbindungsstrasse gelegene und in bestem Betriebe befindliche **Liegenschaft mit Sägerei- und Holzbearbeitungsmaschinen, eigener Wasserkraft von 4-6 P. S. (Turbine und Wassermotor) u. vorzüglicher Dampfmaschinenanlage von 18 P. S. (zum Geschäftsbetrieb, Dampfheizungs- u. Tröckneanlagen)** besonderer Verhältnisse halber zu dem billigen Preise von 55 000 Fr. aus freier Hand zu verkaufen.

Anzahlung mindestens 10 000 Fr. Günstige Bezugs- und Absatzverhältnisse für Geschäfte der Holzbranche.

Dieses Objekt eignet sich auch ganz gut für andere industrielle Zwecke. Unentgeltliche Auskunft erteilt der Beauftragte:

J. Benninger, Rechtsagent,
Winterthur.

Neu! Papyrolith-Fussböden Neu!

fugenlos, absolut wasserbeständig und feuersicher, warmhaltend und schalldämpfend.

Vorzüglichstes Material für Privat- und öffentliche Bauten.

Falzpappendächer mit fugenfreier Deckung

nur **eine** Fläche

vorzüglich isolierend, wetterbeständig, feuersicher, begehbar,

keine Reparaturen mehr.

1^a Referenzen. Kostenfreie Auskünfte und Voranschläge.

Brändli & Co., Papyrolithfabrik Horgen und Zürich V,

Korrespondenzen gef. an das Filialbureau Zürich V, Mainaustrasse 24.

Illustrierten **Katalog** über

Spielwaren

versendet **gratis** und **franko** auf Verlangen

Franz Karl Weber, Spezialität **Spielwaren**, **Zürich**

62 Bahnhofstr. 62. — Firma genau zu beachten.

Dynamit-Nobel Aktiengesellschaft Fabrik in Isleten

Kanton Uri.

→→→ Gegründet im Jahr 1873. ←←←

Liefert die besten Sorten von Sprenggelatine, Gelatin-Dynamit und schwachem Dynamit für Steinbrüche etc., garantiert Nitroglyceringehalt zu den billigsten jeder Konkurrenz unerreichtbaren Preisen.

Nach Bedarf der Herren Unternehmer werden die Patronen in jeder gewünschten Grösse und Stärke fabriziert.

Depot in jedem Kanton.

Lieferanten der Schweiz. Eidgenossenschaft.
Schweiz. Landesausstellung Genf 1896 — Silberne Medaille.

Asphalt-, Holzcement-, Dachpappen- & Cementplatten-Fabrik Brändli & Cie., Horgen.

Billigste Bezugsquelle

für

Holzcement, Asphalt Dachpappen, Asphalt imprägniertes und rohes Holzcementpapier, Asphalt-Isolierplatten, Goudron, Isolierteppiche etc.

Specialität in Ausführung aller vorkommenden **Asphalt- und Holzcementarbeiten, Holzpfästerungen** etc.
— *Illustrierter Katalog. — Preisblatt. — Muster.* —

Für Bauhandwerker, Fuhrhaltereien oder Bierdepots.

Nr. 33. In centraler Lage der Stadt **Schaffhausen** ein grösseres Anwesen, bestehend in Hauptgebäude, Neben- und Hintergebüchlichkeiten, Stallung, Hofraum und laufenden Brunnen. Schöne Rendite.

Das Objekt eignet sich sehr gut zum Betrieb eines Baugeschäftes, einer Fuhrhaltereie oder einer Bierniederlage.

Auskunft erteilt

Carl Stoll,

Agentur und Geschäftsbureau,

Schaffhausen.

A. Thorndike, Lessingstr. 29 Berlin, Kunstanstalt für Freilichtglasmalerei (Patentiert)

sucht für alle grösseren Städte energische, in Architektenkreisen gut eingeführte Persönlichkeiten zum Vertrieb seiner epochemachenden Erzeugnisse! **Keine Verbleiung!** Denkbar grösste Leuchtkraft und Plastik! **Feinste Gutachten erster Fachleute.**

Spiegelglas, unbelegtes, zu Schaufenstern etc.

offerieren äusserst billig, bei schnellster Bedienung

Ruppert, Singer & Cie.,

Kanzleistrasse 57, Zürich III.

→ Telephone 1286. ←

Offene Hauptlehrerstelle.

Infolge Hinschiedes des bisherigen Inhabers ist am westschweizerischen Technikum in Biel auf Mitte Januar nächsthin die Stelle eines

== Hauptlehrers ==

für darstellende Geometrie, technisches Zeichnen und Mathematik (allfälliger Fächeraustausch vorbehalten) zu besetzen. Kenntnis der deutschen und französischen Sprache unerlässlich. Jahresbesoldung Fr. 4000. — Unter Umständen könnte mit dieser Stelle auch die Direktion der Anstalt, welche besonders honoriert wird, verbunden werden.

Schriftliche Anmeldungen sind unter Beilage von Ausweisen über wissenschaftliche und praktische Befähigung und eines Curriculum vitae bis zum 25. Dezember nächsthin dem Unterzeichneten einzureichen.

Biel, den 10. Dezember 1896.

Der Präsident der Aufsichtskommission:

N. Meyer.

R. & E. HUBER, Pfäffikon (Ktn. Zürich)

Draht- und Kabelfabrik.

Dynamomaschinendrähte.

Lichtleitungsdrähte und Kabel.

Glühlampenschnüre, Bogenlampenkabel.

Telegraphen-, Telephon- u. Sonneriedrähte, Blitzableiterdraht

Erste Schweizerische

Gummi- und Guttapercha - Waren - Fabrik.

Verdichtungsplatten, Pumpenklappen, Ventilkugeln, Treibriemen, Schläuche für Wein, Bier, Wasser, Säuren, Dampf, Gas etc. etc. Verpackungsschnüre, Fussmatten, Läufer etc. Hartgummi- und Gutta-Percha - Waren jeden Genres.

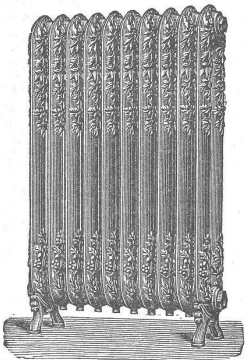
Mechanische Draht- u. Hanfseilerei.

Seile jeder Art aus Eisen, Stahl, Kupfer, Messing, Patent Tigel-Guss-Stahldraht, m. garant. höchster Bruchfestigkeit, Hanf und Baumwolle.

Schiffsseile, Leinen, Drahtschnüre, Gerüststricke.

== **Spec. Preislisten franko zu Diensten.** ==

Auszeichnungen: { *Zürich 1894 Goldene Medaille.*
Genf 1896 3 Silberne Medaillen.



Niederdruck-, Dampf- und Wasserheizungen

für Wohnhäuser, Villen, Geschäftshäuser, Schulen, Anstalten, Hotels etc. in bewährtester Ausführung mit selbstthätiger Wärmeregulierung erstellt unter Garantie:

R. Breitinger, Zürich.

Alttestes schweiz. Specialgeschäft für Heizeinrichtungen.

Gesellschaft für Stahlindustrie

(mit b. Haftung)

Bochum (Westfalen)

liefert als Specialität:

Rollbahnschienen

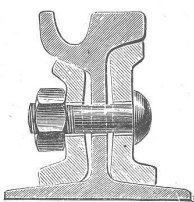
mit Zubehör und Stahlschwellen für Schmalspurgleise.

Rillenschienen

in den verschiedenen Profilen für Tramways.

Schmiedestücke

in allen Grössen und Gewichten.



Vertreten für die Schweiz durch:

Walter Ernst & Co., Winterthur.

G. Meyer & Cie.,

Maschinenbauwerkstätte,

Zürich V, Seefeldstr. Nr. 11.

Transmissionen bis zu 100 mm Wellenstärke in exakter Ausführung und rationeller Konstruktion.

Nichttropfende, selbstschmierende **Oelsparlager.**

Giesserei, Maschinenfabrik und Turikum-Metallwerke

Altstetten — Zürich — Rorschach

Borner & Cie.

Specialfabrik für Zerkleinerungsmaschinen.

Steinbrecher, Kollergänge, Walzwerke, Brechschnecken, Mahlgänge, Schleudermühlen, Siebmaschinen, Mischmaschinen, Becherwerke, Aufzüge,

Kugel-Mühlen, Centrifugal-Mühlen

Ziegelmaschinen Nr. 1-6, Abschneidische u. Formen jeder Art,

Thonschneider, Schlemmaschinen, Firstziegelpressen,

Friktions- und Excenter-Falzziegelpressen,

Revolverpressen, Röhrenpressen,

Hydraulische Pressen

zur Fabrikation von Cement- und Schlackensteinen,

Cement- und Schlackensteinpressen für Hand- u. Kraftbetrieb,

Bodenplattenpressen, Röhrenformen, Nachpressen,

Dampfkrahnen, Handkrahnen, Drehkrahnen, Wellböcke.

Komplette Anlagen von

Ziegeleien, Thonwaren- u. Cementfabriken,

Banstein- u. Kunstsandsteinfabriken neuesten Systems.

Prima Referenzen.

Kataloge zu Diensten.



Rollbahnschienen und Schwellen aus der Burbacherhütte

sind in verschiedenen Profilen nebst dem dazu gehörenden

Kleineisenzeug

stets vorrätig bei

Kägi & Co., Winterthur.



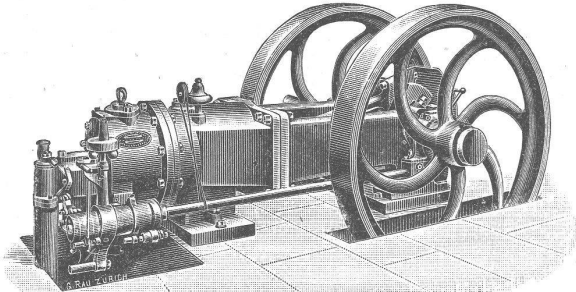
Thonwarenfabrik Lausen (Baselland)

Feuerfeste Produkte, Chamotte, Hupp-Erde.

Mettlacher Mosaik-Platten, Merziger Steinzeug-Röhren u. Bauterracotten

von *Villeroy & Boch* in *Mettlach* und *Merzig a/Saar*
empfehlen das

Fabriklager bei **T. Sponagel**, Industriequartier **Zürich III.**



STIRNEMANN & WEISSENBACH, ZÜRICH,

empfehlen

Crossley's Gasmotoren „Otto“

von bestbewährter, vorzüglicher Konstruktion und geringstem Gasverbrauch,
stehend bis 6, liegend von 2—200 P. S.,
— 28 000 in Betrieb, —
wovon zahlreiche von 2—120 P. S. in Zürich.

Crossley's Generatorgas-Motoren

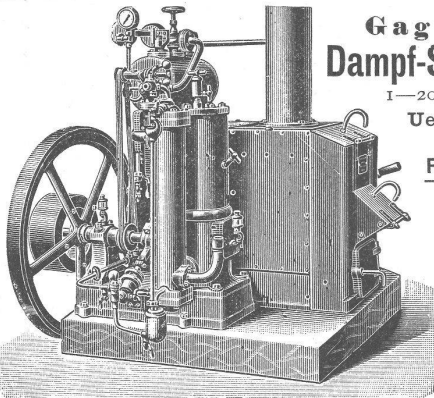
konsumieren per Stunde und effektive Pferdekraft für ca. 2 Cts. Anthracit.
Petrolmotoren und Benzinmotoren.

— Stationäre Dampfmaschinen. —

Wolf's Lokomobilen

von 3—200 P. S.,

ebenso ökonomisch arbeitend wie gute stationäre Dampfmaschinen.



Gaggenauer Dampf-Spar-Motor.

1—20 Perdekraft.

Ueber 2000 Stück im Betriebe.

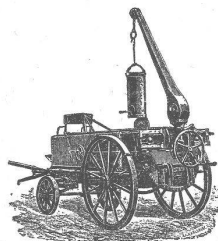
Für alle Brennmaterialien geeignet.

Stationär u. fahrbar
Feinste Referenzen.

Zeugnis - Copien u.
Cataloge gratis.

Eisenwerke Gaggenau
Aktien-Gesellschaft
Gaggenau i. Baden.

Vertreter: **F. Bormann & Co., Zürich.**



Geiger'sche Fabrik

für Strassen- und Haus-Entwässerungsartikel
Karlsruhe (Baden).

Konstruktionsbureau für Kanalisation.

Fabrikation und Lager sämtlicher
Entwässerungsartikel
„System u. Patent Geiger“, als:
Spül-, Stau- und Absperrvorrichtungen
für Kanäle aller Profile und Grössen
Schachtabdeckungen.

Strassen-, Hof- u. Haussinkkasten, Fettfänge,
Regenrohr-Sinkkasten, Wassersteinsiphons u. s. w.
Krahn- und Schlammabfuhrwagen
für Hand- u. Pferdebetrieb
zum Reinigen der Sinkkasten.

Fabrikation von Eisele's Gasbadeofen
für Schul- Volks- und Mannschaf-Brausebäder.

Illustrierte Preisverzeichnisse kostenfrei.

King & Co.

Maschinenfabrik

Zürich-Wollishofen

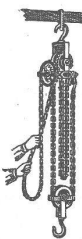
liefern als *Specialitäten*:

DAMPFMASCHINEN

und **Dampfkessel.**

Fahrbare und Halb-Lokomobilen

bis zu den grössten Dimensionen.



Schrauben-Flaschenzüge

mit **Patent-Drucklager**

Originalfabrikat von **E. Becker** in **Berlin.**

G. L. Tobler & Cie.,
St. Gallen.

Sicherheits-Winden, Laufkatzen.
Schnell-Flaschenzüge,
Treibriemen,
Differential-Flaschenzüge.



Orenstein & Koppel



Kauf — **Rollbahnen** — Miete

Verkaufs-Bureau für die Schweiz:

Strassburg i. Els., alter Weinmarkt 13.

Eigene Fabriken, daher billigste Bezugsquelle.

Wer Bedarf in Schienen Geleisen, Transportwagen Achsen-
sätzen, Karren u. s. w. hat, wende sich an die
Maschinenfabrik und Eisengiesserei von
A. OEHLER & Cie. in Aarau.

Auf **Mitte März 1897** ist ein gut
erhaltenes, von der Schweizerischen
Lokomotivfabrik erbautes **Wolf'sches**

Halblokomobil

mit Kondensation 40 P.S. stark,
wegen Vergrößerung der Anlage

zu verkaufen.

Die Maschine kann noch im Betrieb
gesehen werden. Zu erfragen unter
Chiffre O 6089 bei der Annoncen-
Expedition von

Rudolf Mosse, Zürich.

Junger

Bautechniker

findet Stelle bei
Bernh. Hauser, Architekt
in **Interlaken.**

Erfindungs-Marken-Muster- &
Patente Modell-Schutz
gewissenhaft & prompt
durch **BOURRY-SEQUIN & Co. Zürich**
Gegründet 1880. Schweiz. Syndikat-Mitglied.