

Objektyp: **Advertising**

Zeitschrift: **Schweizerische Bauzeitung**

Band (Jahr): **27/28 (1896)**

Heft 22

PDF erstellt am: **26.09.2024**

Nutzungsbedingungen

Die ETH-Bibliothek ist Anbieterin der digitalisierten Zeitschriften. Sie besitzt keine Urheberrechte an den Inhalten der Zeitschriften. Die Rechte liegen in der Regel bei den Herausgebern. Die auf der Plattform e-periodica veröffentlichten Dokumente stehen für nicht-kommerzielle Zwecke in Lehre und Forschung sowie für die private Nutzung frei zur Verfügung. Einzelne Dateien oder Ausdrucke aus diesem Angebot können zusammen mit diesen Nutzungsbedingungen und den korrekten Herkunftsbezeichnungen weitergegeben werden. Das Veröffentlichen von Bildern in Print- und Online-Publikationen ist nur mit vorheriger Genehmigung der Rechteinhaber erlaubt. Die systematische Speicherung von Teilen des elektronischen Angebots auf anderen Servern bedarf ebenfalls des schriftlichen Einverständnisses der Rechteinhaber.

Haftungsausschluss

Alle Angaben erfolgen ohne Gewähr für Vollständigkeit oder Richtigkeit. Es wird keine Haftung übernommen für Schäden durch die Verwendung von Informationen aus diesem Online-Angebot oder durch das Fehlen von Informationen. Dies gilt auch für Inhalte Dritter, die über dieses Angebot zugänglich sind.

Mettlacher Mosaik-Platten, Merziger Steinzeug-Röhren u. Bauterracotten

von *Villeroy & Boch* in *Mettlach* und *Merzig a./Saale*.

empfiehlt das

Fabriklager bei **T. Sponagel**, Industriequartier **Zürich III.**

A. Thorndike, Lessingstr. 29 Berlin, Kunstanstalt für Freilichtglasmalerei (Patentiert)

sucht für alle grösseren Städte energische, in Architektenkreisen gut eingeführte Persönlichkeiten zum Vertrieb seiner epochemachenden Erzeugnisse! Keine Verbleiung! Denkbar grösste Leuchtkraft und Plastik! Feinste Gutachten erster Fachleute.

Erfindungs-Marken-Muster- & Patente
Modell-Schutz
Gewissenhaft & prompt
durch **BOURRY-SEQUIN & Co** Zürich
Gegründet 1880, Schweiz, Syndikat-Königfeld.

Géomètre

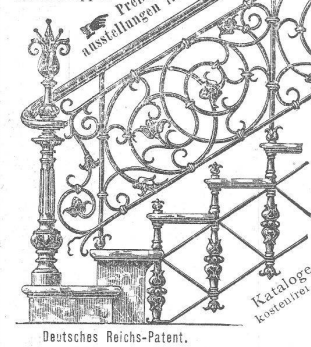
cherche travail de bureau pour cet hiver. S'adresser sous les initiales V 6021 à

Rodolphe Mosse, Zurich.

HERMANN FISCHER
Glichés
Holzschmitte
ZÜRICH (SEESEID)

Eisenwerk Joly Wittenberg.

Feuersichere patent.
Treppen mit Holz- oder Marmorbelag.
Haupttreppen.
Wendeltreppen.



Gummiwarenfabrik
H. Speckers W^{we}
Zürich, Verkaufsmagazin:
Kuttelg. 19.

Specialität: Fabrikation von garantiert wasserdichten **Regenmänteln**, **Taucheranzügen**, **Wasserhosen**, **Grubenjacken**, **Pferde- und Wagendecken** aus Kautschuk.
Preislisten und Vorschläge zu Diensten.

B. SCHÄFFER
Fabrikation u. General-Dépôt von Schäffer & Budenberg,
Magdeburg-Buckau
Zürich
Seefeldstrasse 111.
Dampfkessel-Armaturen
und
Reparaturwerkstätte.

Verbesserte patentierte
Priestman-Gröifbagger
und fahrbare und feststehende
Dampfkrähne,

Dampfwinden u. Dampfkabel
bauen als Specialität und halten auf Lager
Menck & Hambroek,
ALTONA-HAMBURG.

Hatt & Co
Wollishofen-Zürich.

Webstuhl- und Maschinenfabrik

empfehlen sich für alle den Maschinenbau betreffenden Arbeiten wie: **Umbau von Maschinen, Reparaturen, Transmissionen etc.** Eigene Giesserei.

Bau-Elevatoren, Aufzüge, Stahl, Zündschüre.
Rollwagen und Geleise kauf- und mietweise.

RÖTSCHI & MEIER
SPECIALGESCHÄFT
in **MASCHINEN**
u. **WERKZEUGEN**
f. **EISENBAHN-STRASSEN**
u. **HOCHBAU.**
ZÜRICH V.

Ein jüngerer
Bauzeichner
sucht auf 1. Dezember
Stelle
bei einem Architekten. Prima Zeugnisse stehen zu Diensten. Offerten unter Chiffre F 2949 Z an die Annoncen-Expedition Haasenstein & Vogler, Franzenfeld.

Erfahrener Bauführer,
praktisch u. theoretisch tüchtig, sowie
ein Bautechniker,
flotter Detailzeichner, finden noch Anstellung in der
Fabrik von Maggi's Nahrungsmitteln-A.-G.,
Kemptal.

Illustrierten **Katalog** über
Spielwaren
versendet **gratis** und **franko** auf Verlangen
Spezialität
Franz Karl Weber, Zürich
62 Bahnhofstr. 62. — Firma genau zu beachten.

Asphalt-
Asphaltpflaster
A.W. Andernach, Beuel
(Deutschland).

Zu kaufen gesucht:
ca. 25 m Flanschenrohre aus Guss-
eisen von 150—200 mm l. W.
Gefl. Offerten unter Chiffre O 6064
an die Annoncen-Expedition von
Rudolf Mosse, Zürich.

Teilhaber gesucht.
Zur Gründung eines industriellen Etablissements (**Cementbaustein- und Röhrenfabrikation nebst Baumaterialienhandlung**) wird ein durchaus tüchtiger Teilhaber mit 30 à 40000 Fr. Kapital **gesucht**. Hohe Rendite der sehr günstigen Verhältnisse halber sicher. Offerten unter Chiffre W c 3130 G befördert die Annoncen-Expedition
Haasenstein & Vogler in St. Gallen.

Kalk- u. Cementfabriken Beckenried Akt.-Ges. in Zürich

Direktion und Bureaux: Rieterstrasse 48 Zürich-Enge.

Grösste Leistungsfähigkeit in 1^a Hydraulischem Kalk- und Portland-Schlacken-Cement
mit Garantie prompter Lieferung.

Fabriken in: Beckenried (Vierwaldstätter-See), Zürich - Gieshübel

Unsere Produkte werden auf höchste Festigkeit und Volumenbeständigkeit garantiert.

Sämtliche Korrespondenzen sind an unser Hauptbureau Rieterstrasse 48 Zürich-Enge zu adressieren.

Telegrammadresse: **Beckenriedkalk Zürich.**

Telephon Nr. 1749

THONWERK BIEBRICH, A.-G.

Biebrich a/Rhein
vereinigt mit

Chamottefabriken C. Kulmiz

in **Saarau** (Schlesien) und **Halbstadt** (Böhmen),
beste Referenzen und Zeugnisse aus der Schweiz,

liefert

die für den **Bau** und **Betrieb** von **Gasanstalten, Chemischen Fabriken, Cementfabriken, Cellulosefabriken, Schweiss- und Puddelwerken, Eisengiessereien**, sowie für **Dampfkessel- und sonstige Feuerungsanlagen** notwendigen

feuerfesten und säurebeständigen Produkte

Retorten, Form- und Normalsteine, Gloverringe, Mörtel etc.

Gesellschaft für Stahlindustrie

(mit b. Haftung)

Bochum (Westfalen)

liefert als Specialität:

Rollbahnschienen

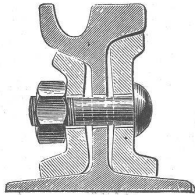
mit Zubehör und Stahlschwellen für Schmal-
spurgeleise.

Rillenschienen

in den verschiedenen Profilen für Tramways.

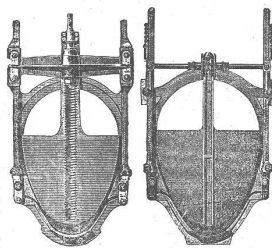
Schmiedestücke

in allen Grössen und Gewichten.



Vertreten für die Schweiz durch:

Walter Ernst & Co., Winterthur.



Geiger'sche Fabrik

für Strassen- und Haus-Entwässerungsartikel
Karlsruhe (Baden).

Konstruktionsbureau für Kanalisation.

Fabrikation und Lager sämtlicher

Entwässerungsartikel

„System u. Patent Geiger“, als:

Spül-, Stau- und Absperrvorrichtungen

für Kanäle aller Profile und Grössen

Schachtabdeckungen,

Strassen-, Hof- u. Haussinkkasten, Fettfänge,

Regenrohr-Sinkkasten, Wassersteinsiphons u. s. w.

Krahn- und Schlammabfuhrwagen

für Hand- u. Pferdebetrieb

zum Reinigen der Sinkkasten.

Fabrikation von Eisele's Gasbadeofen

für Schul- Volks- und Mannschaffs-Brausebäder.

Illustrierte Preisverzeichnisse kostenfrei.

Obernkirchener Sandsteinbrüche

Obernkirchen bei Bückeberg

empfehlen ihr anerkannt vorzügliches

Sandstein-Material,

welches u. a. bei der Vollendung des **Münsterturmes in Bern**, sowie bei der Renovierung der **Elisabethkirche in Basel** Verwendung findet, und dienen auf Wunsch mit ausführlichem Prospekt, Kostenanschlägen u. s. w.

Druck von Zürcher & Furrer in Zürich.

Erste Schweiz.
MOSAIKPLATTENFABRIK

Huldreich Graf
WINTERTHUR
empfiehlt ihr Fabrikat als:
MOSAIKPLATTEN

für Bodenbeläge jeder Art von den einfachen billigern bis zu den reichsten Dessins, mit glatter und geriefter Oberfläche.
Zeichnungen und Preiscurants zu Diensten.

Maschinenfabrik der Actiengesellschaft

vormals

Joh. Jacob Rieter & Co. in Winterthur.

Turbinen jeder Art.

Gewöhnliche Regulatoren, Präzisions-Regulatoren.
Brems-Regulatoren.

Kesselschmiede-Arbeiten.

Wasserleitungsröhren, Reservoirs, genietete Träger.
Eiserne Dachkonstruktionen.

DYNAMOS

für Beleuchtung und Kraftübertragung.

Complete Beleuchtungs-Einrichtungen.

Ausstellung Genf 1896 — Goldene Medaille.

Zürcher Glühlampen-Fabrik,

Zürich: Bureau: **Bahnhofstrasse 106**

Glühlampen bester Qualität

Specialität in Hochspannungs-Lampen von 200 bis 250 Volts.

Lager in harter und biegsamer Fiber.