

Objektyp: **Advertising**

Zeitschrift: **Schweizerische Bauzeitung**

Band (Jahr): **27/28 (1896)**

Heft 24

PDF erstellt am: **20.09.2024**

Nutzungsbedingungen

Die ETH-Bibliothek ist Anbieterin der digitalisierten Zeitschriften. Sie besitzt keine Urheberrechte an den Inhalten der Zeitschriften. Die Rechte liegen in der Regel bei den Herausgebern. Die auf der Plattform e-periodica veröffentlichten Dokumente stehen für nicht-kommerzielle Zwecke in Lehre und Forschung sowie für die private Nutzung frei zur Verfügung. Einzelne Dateien oder Ausdrucke aus diesem Angebot können zusammen mit diesen Nutzungsbedingungen und den korrekten Herkunftsbezeichnungen weitergegeben werden. Das Veröffentlichen von Bildern in Print- und Online-Publikationen ist nur mit vorheriger Genehmigung der Rechteinhaber erlaubt. Die systematische Speicherung von Teilen des elektronischen Angebots auf anderen Servern bedarf ebenfalls des schriftlichen Einverständnisses der Rechteinhaber.

Haftungsausschluss

Alle Angaben erfolgen ohne Gewähr für Vollständigkeit oder Richtigkeit. Es wird keine Haftung übernommen für Schäden durch die Verwendung von Informationen aus diesem Online-Angebot oder durch das Fehlen von Informationen. Dies gilt auch für Inhalte Dritter, die über dieses Angebot zugänglich sind.

Schweizerische Bauzeitung

Wochenschrift

für Bau-, Verkehrs- und Maschinentechnik

Herausgegeben

von

A. WALDNER

3a Brandschenkestrasse (Selnau) ZÜRICH.

Verlag des Herausgebers. — Kommissionsverlag von Meyer & Zeller Nachfolger in Zürich.

Organ

des Schweizer. Ingenieur- und Architekten-Vereins und der Gesellschaft ehemaliger Studierender des eidg. Polytechnikums in Zürich.

Abonnementspreis:
Ausland... Fr. 25 per Jahr
Inland... " 20 " "

Für Vereinsmitglieder:
Ausland... Fr. 18 per Jahr
Inland... " 16 " "
sofern beim Herausgeber
abonniert wird.

Abonnements
nehmen entgegen: Heraus-
geber, Kommissionsverleger
und alle Buchhandlungen
und Postämter.

Insertionspreis:
Pro viergespaltene Petitzeile
oder deren Raum 30 Cts.
Haupttitelseite: 50 Cts.

Inserate
nimmt allein entgegen:
Die Annoncen-Expedition
von
RUDOLF MOSSE
in Zürich, Berlin, Breslau,
Dresden, Frankfurt a. M.,
Hamburg, Köln, Leipzig,
Magdeburg, München,
Nürnberg, Stuttgart, Wien,
Prag, London.

Bd XXVII.

ZÜRICH, den 13. Juni 1896.

N^o 24.

Portland-Cement-Fabrik Laufen (Canton Bern) liefert

I^a Portlandcement in höchster Festigkeit

Garantiert **gleichmässige** und **wetterbeständige** Ware, für jeglichen Zweck dienlich.
Billige Preise. Grosse Leistungsfähigkeit. Prompte Bedienung.

Schweizerische Nordostbahn. Eglisau-Schaffhausen. Bauausschreibung.

Die Hochbauarbeiten der Stationen Hüntwangen, Rafz, Lottstetten, Jestetten, Altenburg-Rheinau und Neuhausen, sowie der Wärterhäuser, im Betrage von ca. Fr. 300,000, werden hiemit zur freien Bewerbung im Submissionswege ausgeschrieben.

Pläne, Kostenvorschläge und Bedingungen sind auf dem Baubureau der Nordostbahn, Glärnischstrasse No. 35, Zürich einzusehen, woselbst auch jede weitere Auskunft erteilt wird.

Angebote unter der Aufschrift «Hochbaueingabe Eglisau-Schaffhausen» sind bis zum 22. Juni 1896 der Unterzeichneten schriftlich und versiegelt einzureichen.

Zürich, den 2. Juni 1896.

Die Direktion der Schweiz. Nordostbahn.

Vereinigte Schweizerbahnen. Ingenieurstelle.

Die Direktion sucht einen polytechnisch gebildeten, tüchtigen und bestempfohlenen Ingenieur mit mehrjähriger Eisenbahnpraxis namentlich im Bauwesen anzustellen.

Anmeldungen sind mit Angaben über bisherige Praxis, Gehaltsansprüche und Referenzen bis zum 25. Juni bei der Direktion in St. Gallen einzureichen.

Nähere Auskunft erteilt der Bahningenieur V. S. B. in St. Gallen.

St. Gallen, den 2. Juni 1896.

Die Direktion.

Stelle-Ausschreibung.

Die Stelle eines **Bau-Inspektors** und **Adjunkten** des Direktors der Licht und Wasserwerke Thun wird hiemit zur Konkurrenz ausgeschrieben.

Reflektanten müssen technisch gebildet und sowohl im Hochbau als Wasser- und Strassenbau erfahren sein. — **Jahresbesoldung (Minimum) Fr. 2500.—.** Schriftliche Anmeldungen sind unter Beilage von Zeugnissen über bisherige Thätigkeit und Studien bis den 20. Juni nächsthin der unterzeichneten Amtsstelle einzureichen.

Thun, den 2. Juni 1896.

Gemeindekanzlei Thun.

Gesellschaft für Stahlindustrie

(mit b. Haftung)

Bochum (Westfalen)

liefert als Specialität:

Rollbahnschienen

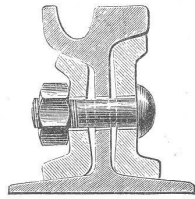
mit Zubehör und Stahlschwellen für Schmalspurgleise.

Rillenschienen

in den verschiedenen Profilen für Tramways.

Schmiedestücke

in allen Grössen und Gewichten.



Vertreten für die Schweiz durch:

Walter Ernst & Co., Winterthur.

Einzig echte Mettlacher

Steinzeug-Bodenplatten,
glasierte Wandplatten, Stallklinker und Röhren;
wetterbeständige **Bauterracotta** (matt und in Majolica),
Figuren und Vasen zu Bauzwecken und für Gärten von
VILLEROY & BOCH in Mettlach und Merzig.

Verblendsteine

von **PH. HOLZMANN & Cie.** in Frankfurt a/M.

Saargemünder Thonplatten, stahlhart gebrannt

von **A. BRACH** in Kleinblittersdorf.

Prima Schlackenwolle

von **KRUPP** in Essen.

Decor. Bauguss von **C. FLINK**, Mannheim.

Vertreter: **EUGEN JEUCH** in Basel.

— Naturmuster und Preiscurant zu Diensten. —

Prima

schweren

hydraulischen Kalk

liefert die

Cementfabrik

Fleiner & Cie., Aarau.

Kirchenbaute Wetzikon.

Ueber die Schreinerarbeit (Bestuhlung) wird hiemit Konkurrenz eröffnet. Die bezüglichlichen Pläne, Vorausmasse und Bauvorschriften liegen im Bureau der Bauleitung, Herrn Oeschger in Wetzikon zur Einsicht offen, woselbst die Offertenformulare zu beziehen und jede weiter gewünschte Auskunft erteilt wird.

Uebernauffertigkeiten, mit der Aufschrift «Kirchenbauarbeit Wetzikon» sind verschlossen bis 19. Juni d. J. Herrn Kantonsrat Büeler in Wetzikon einzusenden.

Wetzikon, den 11. Juni 1896.

Die Kirchenbaukommission.

Bauausschreibung.

Die Erstellung einer eisernen Strassenbrücke von 70 m Spannweite über das Versamer-Tobel wird hiemit zur freien Bewerbung ausgeschrieben. Die näheren Bedingungen und Bauvorschriften sind auf dem kantonalen Bauamt in Chur zur Einsicht aufgelegt.

Konkurrierende Firmen sind ersucht, ihre Projekte und Offerteingaben spätestens bis zum 21. Juni l. J. dem unterzeichneten Departement einzureichen.

Chur, 2. Juni 1896.

Das Bau- und Forstdepartement
des Kantons Graubünden:
Th. Marugg.

Ueber das Liefern von 600 mm Blech, eventuell gusseisernen Muffenröhren wird hiemit

Konkurrenz eröffnet.

Gesamtlänge 950 m. Arbeitsdruck 7 Atmosphären.

Zurzach, den 28. Mai 1896.

C. Kalt, Ingenieur.

Gesellschaft der L. von Roll'schen Eisenwerke Fabrik feuerfester Produkte

in Münster Kanton Bern.

Feuerfeste Steine jeder Form und Grösse.

Steine für Cupolöfen nach Massangaben erprobt in unsern eigenen Giessereien.
Chamottesteine. Chamottemörtel.

Pflastersteinbrüche Weesen

Drahtseilbahn. von Eigene Ledischiffe.

Jacques Hoesli, Pflasterermeister, Glarus,

liefern das beste Schweizerische Pflasterungsmaterial: Blauer Alpenkalk, Druckfestigkeit 1780 kg' per cm² und gar keine Wasseraufnahme. Diplom an der Landesausstellung in Zürich.

		Haupt.	Höhe.
Randsteine	Nr. I	12/25 cm,	19/21 cm
Schwere Fahrbahn	Nr. II	13/15 »	14/18 »
Mittlere Fahrbahn	Nr. IV	11/13 »	14/16 »
Leichte Fahrbahn	Nr. Va	10/12 »	11/14 »
Schalen und Hofräume	Nr. Vb	9/11 »	14/16 »
Trottoirs	Nr. III	6/9 »	7/11 »

Ausschliessliches Pflasterungsmaterial der Stadt Zürich; grössere Verwendung Basel, Schaffhausen, Lichtensteig, Glarus, Winterthur, Kempthal, Chaux-de-Fonds etc. etc. Jahresprodukt über 4000 m²; grösste Lieferfähigkeit bei kürzester Lieferfrist. Ausführung von Pflasterungen jeden Systems, Vertretung:

Basel: **J. Rapp-Uebelin,** Bauunternehmer.

Winterthur: **Schaffroth,** Pflasterermeister.

Bausteinbruch Bätlis

blauer sehr harter Kalk; grosse Verwendung am Alpenquai Zürich, Tunnels der rechtsufrigen Zürichseebahn etc. Sockel und Quader.

Bauterrain,

ca. 2000 m² anstossend an den Bauplatz der Neuen Kaserne in Brugg, und als dort einzig disponibles, verkauft samt grossem Vorrat in Rohbaumaterialien.

Wietlisbach, Brugg.

Verlag von Julius Springer in Berlin.

Soeben erschienen:

Hygienisches Taschenbuch

für

Medicinal- und Verwaltungsbeamte, Aerzte, Techniker und Schulmänner.

Von

Dr. Erwin von Esmarch,

Professor der Hygiene an der Universität Königsberg i. Pr.

Gebunden Preis M. 4.—.

Zu beziehen durch jede Buchhandlung.

Im Verlage von **Albert Raustein Meyer & Zellers Nachf.** in Zürich ist soeben erschienen und durch alle Buchhandlungen zu beziehen

Bauwerke der Schweiz

herausgegeben vom

Schweizerischen Ingenieur- und Architekten-Verein.

1 Heft. — Mit 11 Tafeln. — Gross Folio. — In Mappe.

Preis 8 Fr.

In diesen Publikationen sollen hervorragende und interessante Bauwerke der Schweiz, sowohl solche in technischer wie in architektonischer Beziehung, in Wort und Bild vorgeführt werden. Die erste Lieferung enthält in prächtigen meist Lichtdruck-Tafeln: Eisenbahnbrücke über die Aare bei Brugg, 4 Taf. — Nydeckbrücke in Bern, 2 Taf. — St. Ursus-Kirche in Solothurn, 4 Taf. — Hof-Portal der Meise in Zürich, 1 Taf.

Kalksteine

von

Savonnières

für Skulpturen (Blöcke von 5—6 m³), sowie für Fassaden, dekorative Arbeiten, Baluster etc., besonders vornehm in Verbindung mit farbigen Verblendsteinen. Billige Preise, rasche Lieferung (auch im Winter), grosse Ersparnis an Arbeitslohn ermöglichen dessen Verwendung selbst in den entferntesten Gegenden.

Courson,

feinster weisser Stein für Skulpturen, Dekorationen etc., besonders für Arbeiten ins Innere.

Echailon, Larrys etc.,

harte weisse Kalksteine für Treppenanlagen, Balkone, Sockel, Denkmäler.

Granite

vom Schwarzwald, rot buntrot (Telldenkmal in Altdorf), grün und weiss, als Rohmaterial oder fertig bearbeitet.

Specialität: **Polierte Säulen.**

Druckfestigkeit amtlich geprüft im Mittel 2235 kg pro cm².

Sandsteine,

weiss, grau und rot aus den Vogesen, grünelb aus dem Neckarthal, tiefrot aus dem Mainthal, als Rohmaterial oder fertig bearbeitet auf die Baustelle.

Uebnahme der Detaillierung nach Skizzen, Kostenanschlägen etc.

E. Friedr. Meyer, Freiburg i. B.

Filiale: Zürich, I. Metropol 11.

Elektricitäts-Werken und Installateurs

empfiehlt

C. Staub, Sohn in Zug

seine Specialfabrikate in

Aus- und Umschaltern, Sicherungen, Fassungen, Hausanschlüsse, Blitzplatten etc. etc.

in neuesten und besten Modellen. Preisliste zu Diensten.

Als Fabrikanten von

Beton- & Mörtelmaschinen, Baggermaschinen

empfehlen sich

A. Oehler & Cie. in Aarau,
Maschinenfabrik & Eisengiesserei.

Maschinenfabrik der Actiengesellschaft
 vormals
Joh. Jacob Rieter & Co. in Winterthur.

Turbinen jeder Art.
 Gewöhnliche Regulatoren, Präzisions-Regulatoren.
 Brems-Regulatoren.

Kesselschmiede-Arbeiten.
 Wasserleitungsröhren, Reservoirs, genietete Träger.
 Eiserne Dachkonstruktionen.

DYNAMOS
 für Beleuchtung und Kraftübertragung.
 Complete Beleuchtungs-Einrichtungen.



Rollbahnschienen und Schwellen
aus der Burbacherhütte

sind in verschiedenen Profilen nebst dem dazu gehörenden
Kleineisenzeug

stets vorrätig bei
Kägi & Co., Winterthur.




Haupt & Ammann, Zürich
 5 Seidengasse 5, empfehlen
Chamotte-Kachelöfen,

Kachel-Tragöfen in Eisengerippe.
 Irische Dauerbrandöfen mit Blech-, Guss- und Majolika-
 verkleidung.
 Öfen mit Metallplattierung und Majolika-Imitation.
 Sparkochherde in allen wünschbaren Grössen.
 Bade-Einrichtungen mit Kohlen- und Gasfeuerung.
 Wascherde. Waschröge. Waschmangen.



Amerikaneröfen für Dauerbrand,
Chamotte-Kachel-Tragöfen
 mit gewöhnlicher Regulierfeuerung oder für Dauerbrand
 mit Füllschacht und Einsatz.
Regulier-Cylinderöfen
 mit Blech oder Kachelmantel und Ventilation,
Luftheizungsöfen mit Rippenkörper,
Centralheizungen,
 Trockenanlagen, Sparkochherde, Bad- und Wascheinrichtungen
 erstellen

GEBR. LINCKE, ZÜRICH.
 Verkaufslokal: 57 Seilergraben 59.
 Fabrik im Industriequartier.



Eisenkonstruktionen
 jeder Art.
 Veranden, Vordächer,
 Eisenteile zu Glasbauten etc.
 Ausführungen nach eigenen oder
 anderen Zeichnungen

Suter-Strehler & Cie.,
 Konstruktions-Werkstätten,
Zürich.



RÖTSCHI & MEIER
 SPECIALGESCHÄFT
 in
MASCHINEN
 u. **WERKZEUGEN**
 f. **EISENBAHN-STRASSEN**
 u. **HOCHBAU.**
ZÜRICH.

Bau-Elevatoren, Aufzüge, Stahl, Zündschüre.
 Rollwagen und Geleise kauf- und miethweise.



Erste Schweiz.
MOSAIKPLATTENFABRIK

Huldreich Graf
WINTERTHUR
 empfiehlt ihr Fabrikat als:
MOSAIKPLATTEN

für Bodenbeläge jeder Art von den einfachen
 billigern bis zu den reichsten Dessins, mit
 glatter und geriefter Oberfläche.
 Zeichnungen und Preiscurants zu Diensten.



Weston's und Moore's
Patent-Differential-
Flaschenzüge.

Dampfkessel-Armaturen etc.

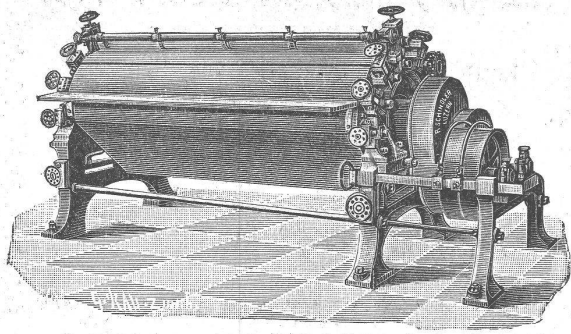
B. Schäffer, Seefeldstrasse 111, Zürich,
 Fabrikation und Generaldépôt von
Schäffer & Budenberg, Magdeburg.

Dynamit-Nobel Aktiengesellschaft
 Fabrik in Isleten
 Kanton Uri.

— Gegründet im Jahr 1873. —

Liefert die besten Sorten von Sprengelatine, Gelatin-Dynamit
 und schwachem Dynamit für Steinbrüche etc., garantiert Nitroglyceringehalt
 zu den billigsten jeder Konkurrenz unerreichbaren Preisen.
 Nach Bedarf der Herren Unternehmer werden die Patronen in jeder
 gewünschten Grösse und Stärke fabriziert.

Depot in jedem Kanton.
 Lieferanten der Schweiz. Eidgenossenschaft.



Hydraulische und elektrische
Aufzüge,
sowie
Wäschereianlagen
liefert als **Specialität** unter Garantie
die Maschinenfabrik
von
ROBERT SCHINDLER
in **Luzern.**
Prima Referenzen.
Waschmaschine in 9 Staaten patentiert.

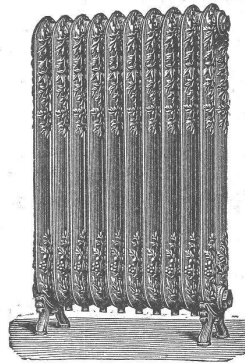


Schöne weisse
Kalksteine,
in Stückchen gebrochen und
abgesiebt, zu **Terrazzo-**
Arbeiten vorzüglich ge-
eignet; empfindlich billigst
E. Schwenk in Ulm a. D.

Brändli & Cie., Horgen bei Zürich.
Fabrik und Lager
von Asphalt Dachpappen, Holzcement, Asphalt in Blöcken, Parquetasphalt, Goudron minéral, Asphalt-
isolierplatten, Isolierteppichen, Asphaltleinwand, Wandisolierasphalt, Portlandcement- u. Steinzeugplatten.
Ausführung aller einschlagenden Asphalt- und Cementarbeiten,
wie fertige Bedachungen in Asphalt- und Holzcement, Bodenbelege aller Art, Wandisolierungen- und
-Bekleidungen, Holzplästerungen etc.
Goldene Medaille Zürich 1894.

Herzogliche Baugewerkschule
Wint. 2. Nov. Holzminden Wtr. 95/98
Vorunt. 5. Oct. 1017 Schül.
Maschinen- und Mühlenbauschule
mit Verpflegungsanstalt. Dir. L. Haarmann.

Geiger'sche Fabrik
für Strassen- und Haus-Entwässerungsartikel
Karlsruhe (Baden).
Konstruktionsbureau für Kanalisation.
Fabrikation und Lager sämtlicher
Entwässerungsartikel
„System u. Patent Geiger“, als:
Spül-, Stau- und Absperrvorrichtungen
für Kanäle aller Profile und Grössen
Schachtabdeckungen,
Strassen-, Hof- u. Haussinkkasten, Fettfänge,
Regenrohr-Sinkkasten, Wassersteinsiphons u. s. w.
Krahn- und Schlammabfuhrwagen
für Hand- u. Pferdebetrieb
zum Reinigen der Sinkkasten.
Fabrikation von Eisele's Gasbadeöfen
für Schul- Volks- und Mannschaffs-Brausebäder.
Illustrierte Preisverzeichnisse kostenfrei.



Niederdruck-, Dampf-
und
Wasserheizungen
für Wohnhäuser, Villen, Geschäfts-
häuser, Schulen, Anstalten, Hotels etc.
in bewährtester Ausführung mit selbstthätiger
Wärmeregulierung erstellt unter Garantie:
R. Breitinger, Zürich.
Ältestes schweiz. Specialgeschäft für Heizeinrichtungen.

Siemens-Martin-
Flusseisenbleche
Lagerformate 1000 × 2000 mm 1250 × 2500 mm
1000 × 4000 „ 1250 × 4000 „
1500 × 4000 „
Alle Dicken von 2—15 mm.
Man verlange die monatlich erscheinenden Lagerlisten.
Julius Schoch & Cie.,
Schwarzhorn Zürich.

Die für den **Bau** und **Betrieb** von **Gasanstalten, Chemischen**
Fabriken, Cementfabriken, Cellulosefabriken, Schweiss-
und **Puddelwerken, Eisengiessereien,** sowie für **Dampfkessel-**
und sonstige **Feuerungsanlagen** notwendigen
feuerfesten und säurebeständigen
Retorten, Form- und Normalsteine, Gloverringe, Mörtel etc.
lietert
THONWERK BIEBRICH, A.-G.
Biebrich a/Rhein
vereinigt mit
Chamottefabriken C. Kulmiz
in **Saarau** (Schlesien) und **Halbstadt** (Böhmen).
Beste Referenzen und Zeugnisse aus der Schweiz.

Meyers Steinkitt
zum Nachahmen und Ausbessern von Marmor, Granit, Kalk- und Sandsteinen,
zum Ausfügen und Kitten von Statuen, Fassaden, Kirchen,
Monumenten, Treppen, Böden,
zur Fabrikation von Mosaiken etc.
Garantie für Haltbarkeit.
Meyer's Steinkittfabrik, Freiburg in Baden.
Depot Zürich: **E. Friedr. Meyer, Metropole 11.**
Telephonruf: Nr. 3192.

Brunnenarbeiten (Specialist).
Unterzeichneter empfiehlt sich für alle vorkommenden Brunnenarbeiten.
Bräm, Brunnenmacher, Hofackerstrasse 42, Zürich V.

Wer Bedarf in Schienen, Geleisen, Transportwagen, Achsen-
sätzen, Karren u. s. w. hat, wende sich an die
Maschinenfabrik und Eisengiesserei von
A. OEHLER & Cie. in AARAU.