

Objektyp: **Advertising**

Zeitschrift: **Schweizerische Bauzeitung**

Band (Jahr): **27/28 (1896)**

Heft 13

PDF erstellt am: **25.09.2024**

Nutzungsbedingungen

Die ETH-Bibliothek ist Anbieterin der digitalisierten Zeitschriften. Sie besitzt keine Urheberrechte an den Inhalten der Zeitschriften. Die Rechte liegen in der Regel bei den Herausgebern.

Die auf der Plattform e-periodica veröffentlichten Dokumente stehen für nicht-kommerzielle Zwecke in Lehre und Forschung sowie für die private Nutzung frei zur Verfügung. Einzelne Dateien oder Ausdrucke aus diesem Angebot können zusammen mit diesen Nutzungsbedingungen und den korrekten Herkunftsbezeichnungen weitergegeben werden.

Das Veröffentlichen von Bildern in Print- und Online-Publikationen ist nur mit vorheriger Genehmigung der Rechteinhaber erlaubt. Die systematische Speicherung von Teilen des elektronischen Angebots auf anderen Servern bedarf ebenfalls des schriftlichen Einverständnisses der Rechteinhaber.

Haftungsausschluss

Alle Angaben erfolgen ohne Gewähr für Vollständigkeit oder Richtigkeit. Es wird keine Haftung übernommen für Schäden durch die Verwendung von Informationen aus diesem Online-Angebot oder durch das Fehlen von Informationen. Dies gilt auch für Inhalte Dritter, die über dieses Angebot zugänglich sind.

Ein Dienst der *ETH-Bibliothek*
ETH Zürich, Rämistrasse 101, 8092 Zürich, Schweiz, www.library.ethz.ch

<http://www.e-periodica.ch>

Schweizerische Bauzeitung

Wochenschrift

für Bau-, Verkehrs- und Maschinenteknik

Herausgegeben
von

A. WALDNER

32 Brandschenkestrasse (Selnau) ZÜRICH.

Verlag des Herausgebers. — Kommissionsverlag von Meyer & Zeller Nachfolger in Zürich.

Organ

des Schweizer. Ingenieur- und Architekten-Vereins und der Gesellschaft ehemaliger Studierender des eidg. Polytechnikums in Zürich.

Abonnementspreis:
Ausland... Fr. 25 per Jahr
Inland... " 20 " "

Für Vereinsmitglieder:
Ausland... Fr. 18 per Jahr
Inland... " 16 " "
sofern beim Herausgeber
abonniert wird.

Abonnements
nehmen entgegen: Heraus-
geber, Kommissionsverleger
und alle Buchhandlungen
und Postämter.

Insertionspreis:
Pro viergespaltene Petitzeile
oder deren Raum 30 Cts.
Haupttitelseite: 50 Cts.

Inserate
nimmt allein entgegen:
Die Annoncen-Expedition
von
RUDOLF MOSSE
in Zürich, Berlin, Breslau,
Dresden, Frankfurt a. M.,
Hamburg, Köln, Leipzig,
Magdeburg, München,
Nürnberg, Stuttgart, Wien,
Prag, London.

Bd XXVII.

ZÜRICH, den 28. März 1896.

N^o 13.

Portland-Cement-Fabrik Laufen (Canton Bern) liefert

I^a Portlandcement in höchster Festigkeit

Garantiert **gleichmässige** und **wetterbeständige** Ware, für jeglichen Zweck dienlich.

Billige Preise. Grosse Leistungsfähigkeit. Prompte Bedienung.

Einzig echte Mettlacher

Steinzeug-Bodenplatten,
glasierte Wandplatten, Stallklinker und Röhren;

wetterbeständige **Bauterracotta** (matt und in Majolica),
Figuren und Vasen zu Bauzwecken und für Gärten von
VILLEROY & BOCH in Mettlach und Merzig.

Verblendsteine

von **PH. HOLZMANN & Cie.** in Frankfurt a/M.

Saargemünder Thonplatten, stahlhart gebrannt

von **A. BRACH** in Kleinblittersdorf.

Prima Schlackenwolle

von **KRUPP** in Essen.

Decor. Bauguss von **C. FLINK**, Mannheim.

Vertreter: **EUGEN JEUCH** in Basel.

— Naturmuster und Preiscurant zu Diensten. —

Wasserversorgung Schleithem. Bauausschreibung.

Es wird hiemit Konkurrenz eröffnet über die Ausführung folgender
Arbeiten und Materiallieferungen:

1. Erstellen einer **Brunnenstube** aus Beton;
 2. Erstellen eines **Reservoirs** aus Beton mit 600 m³ Inhalt;
 3. Liefern und Legen der **Rohrleitung von der Brunnenstube bis zum Reservoir** samt Grabarbeit auf eine Länge von 2890 m;
 4. Liefern und Legen der **Rohrleitung vom Reservoir zum Dorf** und des gesamten **Dorfnetzes** samt Grabarbeit auf eine Länge von 6950 m;
 5. Liefern und Versetzen von 45 **Schieberhahnen** und 54 **Hydranten**.
- Offerten sind schriftlich und verschlossen bis spätestens den 31. März d. J. dem Präsidenten der Baukommission, Herrn Gemeindevorstand Joh. Heusi in Schleithem einzureichen. Pläne und Bauvorschriften können im Bureau der Gemeinderatskanzlei eingesehen werden.

Schleithem, den 16. März 1896.

Aus Auftrag der Baukommission:

G. Wanner,
Gemeinderatsschreiber.

Ingenieur gesucht.

Die **Gemeinde Neuhausen a. Rheinfall** beabsichtigt Baulinienpläne für den ganzen Dorfrayon anfertigen zu lassen, und **sucht** zu diesem Behufe einen tüchtigen, in dieser Branche erfahrenen

Ingenieur.

Nähere Auskunft kann bei unterzeichneter Stelle eingeholt werden.

Neuhausen, den 20. März 1896.

A. A. des Gemeinderates,
Die Gemeinderatskanzlei: **J. Rich.**

Schweizerische Nordostbahn.

Thalweil-Zug.

Ausschreibung von eisernen Brücken.

Die Lieferung und Aufstellung des eisernen Ueberbaues von 31 kleineren und grösseren Brücken der Linie Thalweil-Zug im Gesamtgewichte von ca. 458 Tonnen wird hiemit zur freien Bewerbung im Submissionswege ausgeschrieben.

Pläne und Bedingungen können jederzeit auf dem Baubureau der Nordostbahn, Glärnischstrasse Nr. 35, eingesehen werden.

Angebote auf die Uebernahme sämtlicher Objekte sind unter der Aufschrift «Brückenbaueingabe Thalweil-Zug» bis spätestens 12. April d. J. schriftlich und versiegelt der Unterzeichneten einzusenden.

Zürich, den 18. März 1896.

Die Direktion der Schweizerischen Nordostbahn.

Schweizerische Nordostbahn.

Eglisau-Schaffhausen.

Ausschreibung von eisernen Brücken.

Die Lieferung und Aufstellung des eisernen Ueberbaues von 14 kleineren und grösseren Brücken der Linie Eglisau-Schaffhausen im Gesamtgewichte von ca. 253 Tonnen wird hiemit zur freien Bewerbung im Submissionswege ausgeschrieben.

Pläne und Bedingungen können jederzeit auf dem Baubureau der Nordostbahn, Glärnischstrasse Nr. 35, eingesehen werden.

Angebote auf die Uebernahme sämtlicher Objekte sind unter der Aufschrift «Brückenbaueingabe Eglisau-Schaffhausen» bis spätestens 12. April d. J. schriftlich und versiegelt der Unterzeichneten einzusenden.

Zürich, den 18. März 1896.

Die Direktion der Schweizerischen Nordostbahn.

Prima schweren hydraulischen Kalk,

Sog. natürlichen Portland, Marke P. P. „Grenoblecement“, rasch bindend,

Besten künstlichen Portlandcement

liefert die Cementfabrik

Fleiner & Cie., Aarau.

Wer Bedarf

in Schienen, Geleisen, Transportwagen, Achsen-
sätzen, Karren u. s. w. hat, wende sich an die
Maschinenfabrik und Eisengesserei von
A. OEHLER & Cie. in AARAU.

Sihlthalbahn.

Bauausschreibung.

Die Ausführung der **Unterbau-Arbeiten** für die neue Strecke: **Sihlwald-Sihlbrugg**, 4,2 km lang, wird hiemit zur Uebernahme ausgeschrieben.

Diese Arbeiten, veranschlagt zu rund Fr. 240000, umfassen ca. 32000 m³ Erdbewegung, 2400 m³ Steinsetze und 4200 m³ Mauerwerk und Beton.

Pläne, Voranschlag und Vertragsbedingungen sind auf unserem Bau-bureau, **Selnaustrasse 13**, je in den Nachmittagsstunden von 2—6 Uhr zur Einsicht aufgelegt.

Uebernahms-offerten sind verschlossen mit der Aufschrift «Eingabe für Unterbau Sihlwald-Sihlbrugg» bis **31. März 1896** an das Bau-bureau der Sihlthalbahn einzureichen.

Zürich, den 14. März 1896.

Die **Direktion der Sihlthalbahn.**

Ingenieurstelle.

Die unterzeichnete Direktion sucht für selbständige Leitung von Flusskorrekturen einen theoretisch und praktisch gebildeten Ingenieur. Der Monatsgehalt beträgt bis auf **Fr. 350**. Bewerber mit Erfahrung im Flussbau erhalten den Vorzug.

Auskunft erteilt der Kantonsingenieur, Obmannamt, Zürich.
Anmeldungen sind bis zum **31. März** einzusenden an die

Direktion der öffentlichen Arbeiten:

C. Bleuler-Hüni.

Technikum des Kantons Zürich in Winterthur.

Fachschulen für **Bautechniker, Maschinentechniker, Elektrotechniker, Feinmechaniker, Chemiker, Geometer**, für **Handel und Kunstgewerbe, Instruktionkurs für Zeichnungslehrer** an gewerblichen Fortbildungsschulen. — Das **Sommersemester** beginnt am **21. April**. **Aufnahmsprüfung** am **20. April**. Anfragen und Anmeldungen sind an die **Direktion** zu richten.

Gesucht:

In ein grösseres **Baugeschäft** (Zimmergeschäft und Bauschreinerei) wird ein tüchtiger, praktisch und theoretisch gebildeter, solider

Geschäftsführer

bei guter Bezahlung und dauernder Anstellung **gesucht**. Eintritt möglichst bald. — Schriftliche Offerten unter Chiffre **C1101 Q** an **Haasenstein & Vogler, Basel.**

Industriequartier der Stadt Olten.

Bereits erstellter Geleiseanschluss, elektrische Kraft, billiger, der Bürgergemeinde gehörender Baugrund, leichte Beschaffung von Gebrauchswasser, günstigste zentrale Lage des Platzes Olten. Situationsplan und Verkaufsbedingungen stehen zu Diensten.
Ammannamt Olten.

Meyers Steinkitt

zum Nachahmen und Ausbessern von Marmor, Granit, Kalk- und Sandsteinen, zum Ausfügen und Kitten von Statuen, Fassaden, Kirchen, Monumenten, Treppen, Böden,
zur Fabrikation von Mosaiken etc.
Garantie für Haltbarkeit.

Meyer's Steinkittfabrik, Freiburg in Baden.

Depot Zürich: **E. Friedr. Meyer, Metropole 11.**

Telephonruf: **Nr. 3192.**

Zu verkaufen:

Bei einer Bahnstation in guter Lage eine nachweislich rentable **best eingerichtete, mechanische Schreinerei**, zu **günstigen** Kaufs- und Zahlungsbedingungen.

Schriftliche Offerten sub R 300 K befördert

Rudolf Mosse in Luzern.

ECHTE HOLLÄND. CIGARREN

und **Tabake** (Specialität) empfiehlt in grosser Auswahl und feiner Qualität billigst

Alfred Weiss, vis-à-vis Theater, St. Gallen.

Vorzügliches

Ausfüll- u. Isoliermaterial

liefern billigst

Dietrich, Reeb & Cie., Wädenswil.

Elektricitäts-Werken und Installateurs

empfiehlt

C. Staub, Sohn in Zug

seine Specialfabrikate in

Aus- und Umschaltern, Sicherungen, Fassungen, Hausanschlüsse, Blitzplatten etc. etc.

in neuesten und besten Modellen. Preisliste zu Diensten.

Tit. Behörden, Verwaltungen und Privaten

empfiehlt sich das

Technische Bureau Müller & Zeerleder in Zürich II

für alle Ingenieurarbeiten, Projektierung von Wasserversorgungen, Eisenbahn-, Strassen-, Kanalisations- und Kraftanlagen. Konzessionsgesuche, generelle und definitive Kostenvorschläge, Expertisen; statische Berechnungen für Mauern, Brücken und Dachkonstruktionen.



→ 23jährige Erfahrungen. ←

Bis jetzt wurden über 860 Anlagen ausgeführt, in einer Gesamtlänge von mehr als 1000000 m.

Weltausstellung Chicago 1893

Höchster Preis und Auszeichnung.

Gesellschaft für Stahlindustrie

(mit b. Haftung)

Bochum (Westfalen)

liefert als Specialität:

Rollbahnschienen

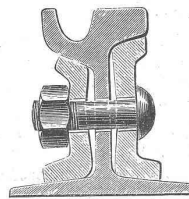
mit Zubehör und Stahlschwellen für Schmal-spurgleise.

Rillenschienen

in den verschiedenen Profilen für Tramways.

Schmiedestücke

in allen Grössen und Gewichten.



Vertreten für die Schweiz durch:

Walter Ernst & Co., Winterthur.

Maschinenfabrik der Actiengesellschaft

vormals

Joh. Jacob Rieter & Co. in Winterthur.**Turbinen jeder Art.**Gewöhnliche Regulatoren, Präzisions-Regulatoren.
Brems-Regulatoren.**Kesselschmiede-Arbeiten.**Wasserleitungsröhren, Reservoirs, genietete Träger.
Eiserne Dachkonstruktionen.**DYNAMOS**für *Beleuchtung und Kraftübertragung.*
Complete Beleuchtungs-Einrichtungen.**R. & E. HUBER, Pfäffikon (Ktn.)**
Zürich**Draht- und Kabelfabrik.****Dynamomaschinendrähte.**

Lichtleitungsdrähte und Kabel.

Glühlampenschnüre, Bogenlampencabel.

Telegraphen-, Telefon- u. Sonneriedrähte, Blitzableiterdraht

Erste Schweizerische

Gummi- und Guttapercha-Waren-Fabrik.Verdichtungsplatten, Pumpenklappen, Ventilkugeln, Treibriemen,
Schläuche für Wein, Bier, Wasser, Säuren, Dampf, Gas etc. etc.

Verpackungsschnüre, Fussmatten. Läufer etc.

Hartgummi- und Gutta-Percha-Waren jeden Genres.

Mechanische Draht- u. Hanfseilerei.Seile jeder Art aus Eisen, Stahl, Kupfer, Messing,
Patent Tigel-Guss-Stahldraht, m. garant. höchster Bruchfestigkeit,
Hanf und Baumwolle.

Schiffsseile, Leinen, Drahtschnüre, Gerüststricke.

— **Spec. Preislisten franko zu Diensten.** —**Glasplatten mit Metalleinlage**

(patentiertes Drahtglas.)

548 mal widerstandsfähiger als gewöhnliches Dachglas (Rohglas)
und ausserordentlich feuersicher, vorzüglich geeignet für Verglasung
von Dächern, Fussböden, für Magazine, Fabriken und Keller. Mit
bestem Erfolge vielfach in Verwendung, was glänzende Zeugnisse
bestätigen.

Unersetzlich als Schutzglas für Dampfkesselwasserstände.

Patentierete Glasbuchstaben für Firmenschilder aus Stanzglas,
vergoldet, versilbert, weiss und schwarz Emaille.**Unübertroffen in Schönheit und Glanz.**

Muster und Preislisten auf Verlangen.

Actiengesellschaft für Glasindustrie,
vorm. Friedrich Siemens.

Neusattl b. Elbogen i. Böhmen.

Vertreter für die Nordwest- u. Nordschweiz:

Herr Balduin Weisser, Basel.

Vertreter für die Central- und Ostschweiz:

Herr Julius Sponheimer in Zürich.

LAMBERT & STAHL
ARCHITEKTEN, STUTTGART.Künstlerische Ausführung von Perspektiven und architektonischen
Arbeiten jeder Art.**Ziereisen Mannstädt.**

500 Profile vorrätig.

Neue Muster für:

Fenster und Thüren, Eckleisten,
Treppenbelag.**Julius Schoch & Cie.,**

Schwarzhorn

Zürich.

Pflastersteinbrüche Weesen

Drahtseilbahn. von Eigene Ledischiffe.

Jacques Hoesli, Pflasterermeister, Glarus,liefern das beste Schweizerische Pflasterungsmaterial: Blauer Alpenkalk,
Druckfestigkeit 1780 kg per cm² und gar keine Wasseraufnahme. Diplom
an der Landesausstellung in Zürich.

	Haupt.	Höhe.
Randsteine	Nr. I 12/25 cm,	19/21 cm
Schwere Fahrbahn	Nr. II 13/15 »	14/18 »
Mittlere Fahrbahn	Nr. IV 11/13 »	14/16 »
Leichte Fahrbahn	Nr. Va 10/12 »	11/14 »
Schalen und Hofräume	Nr. Vb 9/11 »	14/16 »
Trottoirs	Nr. III 6/9 »	7/11 »

Ausschliessliches Pflasterungsmaterial der Stadt **Zürich**; grössere
Verwendung Basel, Schaffhausen, Lichtensteig, Glarus, Winterthur, Kempthal,
Chaux-de-Fonds etc. etc. Jahresprodukt über 4000 m²; grösste Lieferungs-
fähigkeit bei kürzester Lieferfrist. Ausführung von Pflasterungen jeden Systems,
Vertretung:**Basel: J. Rapp-Uebelin, Bauunternehmer,**
Winterthur: Schaffroth, Pflasterermeister.**Obernkirchener Sandsteinbrüche**
Obernkirchen bei Bückeberg

empfehlen ihr anerkannt vorzügliches

Sandstein-Material,welches u. a. bei der Vollendung des **Münsterturmes in Bern**, sowie bei
der Renovierung der **Elisabethkirche in Basel** Verwendung findet, und
dienen auf Wunsch mit ausführlichem Prospekt, Kostenanschlägen u. s. w.**Dynamit-Nobel Aktiengesellschaft****Fabrik in Isleten**

Kanton Uri.

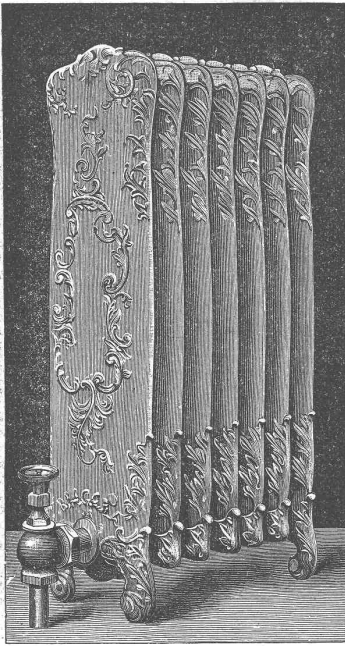
—>>> Gegründet im Jahr 1873. <<<<

Liefert die besten Sorten von Sprengelatine, Gelatin-Dynamit
und schwachem Dynamit für Steinbrüche etc., garantiert Nitroglyceringehalt
zu den billigsten jeder Konkurrenz unerreichbaren Preisen.Nach Bedarf der Herren Unternehmer werden die Patronen in jeder
gewünschten Grösse und Stärke fabriziert.**Depot in jedem Kanton.***Lieferanten der Schweiz. Eidgenossenschaft.***Orenstein & Koppel**Kauf — **Rollbahnen** — MieteVerkaufs-Bureau für die Schweiz: **Depôt:**
Strassburg i. Els. Zürich III.

Alter Weinmarkt 13.

Eigene Fabriken, daher billigste Bezugsquelle.





Niederdruck-, Dampf- und Wasserheizungen

erstellt unter mehrjähriger Garantie in eigener patentierter Konstruktion auf Grundlage vieljähriger Erfahrung die

**Maschinenfabrik und
Kesselschmiede**

von
Heinrich Bercbold
in Thalweil
bei Zürich.

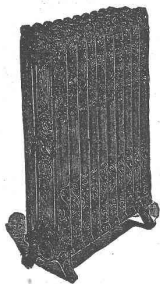


**Amerikaneröfen für Dauerbrand,
Chamotte-Kachel-Tragöfen**
mit gewöhnlicher Regulierfeuerung oder für Dauerbrand mit Füllschacht und Einsatz.

Regulier-Cylinderöfen
mit Blech oder Kachelmantel und Ventilation,
Luftheizungsöfen mit Rippenkörper,
Centralheizungen,
Trockenanlagen, Sparkochherde, Bad- und Wascheinrichtungen erstellen

GEBR. LINCKE, ZÜRICH.

Verkaufslokal: 57 Seilergraben 59.
Fabrik im Industriequartier.

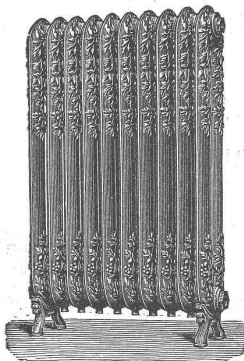


J. Ruef, Muesmatte, Bern,

Specialgeschäft für Centralheizungen,
erstellt unter weitgehendster Garantie

**Warmwasser- u.
Dampf-Heizungen.**

Prima Referenzen stehen zu Diensten.



Niederdruck-, Dampf- und Wasserheizungen

für Wohnhäuser, Villen, Geschäftshäuser, Schulen, Anstalten, Hotels etc.
in bewährtester Ausführung mit selbstthätiger Wärmeregulierung erstellt unter Garantie:

R. Breitinge, Zürich.

Ältestes schweiz. Specialgeschäft für Heizeinrichtungen.

Die für den **Bau** und **Betrieb** von **Gasanstalten, Chemischen Fabriken, Cementfabriken, Cellulosefabriken, Schweiss- und Puddelwerken, Eisengiessereien**, sowie für **Dampfkessel-** und sonstige **Feuerungsanlagen** notwendigen

feuerfesten und säurebeständigen

Retorten, Form- und Normalsteine, Gloverringe, Mörtel etc.
liefert

THONWERK BIEBRICH, A.-G.

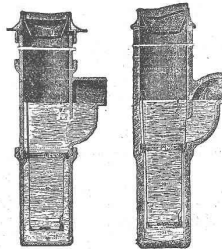
Biebrich a/Rhein

vereinigt mit

Chamottefabriken C. Kulmiz

in **Saarau** (Schlesien) und **Halbstadt** (Böhmen).

Beste Referenzen und Zeugnisse aus der Schweiz.



Geiger'sche Fabrik

für Strassen- und Haus-Entwässerungsartikel
Karlsruhe (Baden).

Konstruktionsbureau für Kanalisation.

Fabrikation und Lager sämtlicher

Entwässerungsartikel

„System u. Patent Geiger“, als:

Spül-, Stan- und Absperrvorrichtungen

für Kanäle aller Profile und Grössen

Schachtabdeckungen.

Strassen-, Hof- u. Haussinkkasten, Fettfänge,

Regenrohr-Sinkkasten, Wassersteinsiphons u. s. w.

Krahn- und Schlammabfuhrwagen

für Hand- u. Pferdebetrieb

zum Reinigen der Sinkkasten.

Fabrikation von Eisele's Gasbadeöfen

für Schul-, Volks- und Mannschafts-Brausebäder.

Illustrierte Preisverzeichnisse kostenfrei.



Rollbahnschienen und Schwellen

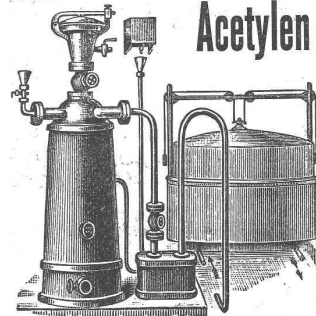
aus der **Burbacherhütte**

sind in verschiedenen Profilen nebst dem dazu gehörenden

Kleineisenzeug

stets vorrätig bei

Kägi & Co., Winterthur.



Acetylen Entwicklungs-Apparate

Patent Escher Wyss & Cie.,
Zürich

liefert allein der bevollmächtigte
Installateur

Charles Nager,

29 Hertensteinstrasse, LUZERN.

Apparat im Hause in Funktion.

Prospekte und jede Auskunft
ebendasselbst.

Die erste schweiz. Mosaikplattenfabrik
von **Huldreich Graf** in Winterthur

empfiehlt ihr Fabrikat als

Mosaikplatten

für Bodenbeläge u. Wandbekleidungen von den einfachsten bis zu den reichsten Dessins, glatt und gerieft. Römische Mosaikimitation. Zeichnungen, Preiscurants zu Diensten.

Als Fabrikanten von

Beton- & Mörtelmaschinen, Baggermaschinen

empfehlen sich

A. Oehler & Cie. in Aarau,
Maschinenfabrik & Eisengiesserei.

Specialitäten für Ingenieure, Architekten und Baumeister.
Positiv-Lichtpauspapier ohne Säurebad, Negativ-Lichtpauspapier,
Lichtpaualeinen, Engl. Pausleinwand, Profil- und mm-Papiere, Zeichnen-
papiere, Detailpapiere, Pauspapiere, — Muster und Preislisten franko.
Gebrüder Fretz, Abteilung Papeterie, Zürich, Schiffe Nr. 4.