

Objektyp: **Advertising**

Zeitschrift: **Schweizerische Bauzeitung**

Band (Jahr): **27/28 (1896)**

Heft 10

PDF erstellt am: **20.09.2024**

Nutzungsbedingungen

Die ETH-Bibliothek ist Anbieterin der digitalisierten Zeitschriften. Sie besitzt keine Urheberrechte an den Inhalten der Zeitschriften. Die Rechte liegen in der Regel bei den Herausgebern. Die auf der Plattform e-periodica veröffentlichten Dokumente stehen für nicht-kommerzielle Zwecke in Lehre und Forschung sowie für die private Nutzung frei zur Verfügung. Einzelne Dateien oder Ausdrucke aus diesem Angebot können zusammen mit diesen Nutzungsbedingungen und den korrekten Herkunftsbezeichnungen weitergegeben werden. Das Veröffentlichen von Bildern in Print- und Online-Publikationen ist nur mit vorheriger Genehmigung der Rechteinhaber erlaubt. Die systematische Speicherung von Teilen des elektronischen Angebots auf anderen Servern bedarf ebenfalls des schriftlichen Einverständnisses der Rechteinhaber.

Haftungsausschluss

Alle Angaben erfolgen ohne Gewähr für Vollständigkeit oder Richtigkeit. Es wird keine Haftung übernommen für Schäden durch die Verwendung von Informationen aus diesem Online-Angebot oder durch das Fehlen von Informationen. Dies gilt auch für Inhalte Dritter, die über dieses Angebot zugänglich sind.

Brändli & Cie., Horgen bei Zürich.
Fabrik und Lager

von Asphaltaschuppen, Holzbohlen, Asphalt in Böcken, Parquetasphalt, Gestein mineral, Asphalt in Asphalten, Isobrennstein, Asphalteinwand, Wärmehohlräume, Portlandzement- u. Holzbohlenplatten.

Ausführung aller einschlagenden Asphalt- und Cementarbeiten,

wie fertige Bedeckungen in Asphalt und Holzerment, Pflasterarbeiten aller Art, Wandisolierungen- und Deckelarbeiten, Holzpflasterarbeiten etc.

* Goldene Medaille Zürich 1894. * * *

Ad. Schulthess, Zürich V.
 Maler- u. Zinkmaler-Fabrik.

Spezialität: Eisen-Ornamente in Zink- und Kupferblech nach Album oder eigener Zeichnung, alle Verzinsarbeiten, Balken-Consolen, Dache- und Dachstuhlarbeiten, Schindeln u. Dachplatten etc. etc. — Lieferung aller Spenglerarbeiten. Illustrierte Muster Album u. Preis-Courant stehen gerne zu Diensten. — Neues bewährtes Verfahren zur Verkupferung der Zinkarbeiten.

* Goldene Medaille Zürich 1894. * * *

Gesucht:
 In ein Ingenieur-Bureau ein
Zeichner,
 für Kopieren von technischen Zeichnungen, Aufträgen v. Hellographien etc. Dauernde Anstellung.
 Anmeldung unter Chiffre N 1245 an die Annoncen-Expedition von
Rudolf Mosse, St. Gallen.

Für Architekten.
 In ein Architekturbüro Basel wird ein tüchtiger **Bauzeichner** gesucht. Dauernde Anstellung mit gutem Gehalt. Sofortiger Eintritt erwünscht. Offerten mit Zeichnungen unter Chiffre N 1245 an
Rudolf Mosse, Basel.

Gesuch.
 Junger Mann, gelehrt, Kaufmann, während Jahren als selbst. Sekretär auf techn. Bahnhöfen tätig, sprachkundig, Telegrafist, auch mit dem Maschinbau vertraut, sucht Stellung als Ingenieur. Vorzögl. bei den Chemikern. Off. sub Chiffre N 1257 an
Rudolf Mosse, Zürich.

Ein junger
Ingenieur
 auf Strassen- u. Eisen-Prof. gelehrt, guten Zeichnen, w. s. sofort gesucht.
Emch, Arca. u. Ing. Bern.

Gesucht:
 In ein Baugeschäft ein tüchtiger in Bureau u. Praxis erfahrener
Bautechniker
 bei gutbezahltem und dauerndem Engagement.
 Eintritt per 1. April ev. später. Offerten sub Chiffre T T 201 an
Rudolf Mosse, Basel.

Gesucht
 auf 1. April ein tüchtiger, junger
Bauzeichner
 mit Bureau- und Baupraxis auf ein Architekturbüro der Schweiz. Offerten mit Zeugnisbescheinigung und Gehaltsansprüchen unter Chiffre P 1245 an die Annoncen-Expedition von
Rudolf Mosse, Zürich.

Volontair-Gesuch.
 Ein tüchtiger, w. d. d. u. g. Mann, aus guter Familie, der sich jeder Arbeit wüthig ansetzt, findet Stelle auf einem kleineren Geschäftsbüro. Kost, Logis und Wäsche frei.
P. Fierz,
 Buchhof bei Radolfzell, v. Bodensee.

Zu verkaufen:
 An einen tüchtigen Fachmann ist ein **angesehenes, gutes Baugeschäft**
 in Zürich billig zu verkaufen. Offerten unter Chiffre U 1245 an die Annoncen-Expedition von
Rudolf Mosse, Zürich.

Submissions-Anzeiger.

Termin	Stelle	Ort	Gegenstand
10. März	Polizisten-Gemeindefreier	Hirzel (Zürich)	Bau eines neuen Wohnhauses in Hirzel.
10. "	Jak. Zimmermann, Präsi d. U.	Trassadingen (Schaffh.)	Anlage von Reservoiren im Brunnenstaben für die Wasserversorgung Trassadingen.
10. "	Jos. Sprenger, Baukommissär	Krummelen (Aargau)	Befestigung des Kleinfloes vor dem Neuthal auf eine Länge von etwa 30 m, bestehend in Faschinenbockwerk mit Steinpflasterung, Hochstellen von etwa 30 cm Tauschlag, Graben am Lagen etwa 25 m langer Centralkanalleitung an der Bahndammseite in Krummelen.
10. "	R. Holz, Ing. d. III. Klasse	Wädenswil	Korrektion der Strasse I. Klasse Rütli-Wald bei Laufenburg. Kostenbeitrag etwa 1700 Fr. Bau der projektierten Spielplatan-Bahndammstrasse u. Unterbau.
11. "	F. v. Ganten, Maler	Muttersen (Bern)	
12. "	Präsident d. Baukommission	Habek (Zürich)	Erdarbeiten für die Reserve von 100 bzw. 120 m ³ Inhalt, Brunnenbauwerk, Armaturen am Reservoir, Anschließen u. Thonrohrleitungen, Definieren d. Leitungspfeilen in Habek, Kanalarbeiten in der Kasernen-, Platzen-, aussert Tössthal und Geiselweidstrasse u. Winterthur.
12. "	Technisches Bureau des Kantons	Wädenswil	Mauern, Zimmern, Spengler- und Malerarbeiten zur Reparatur der Gebäude Nr. 121, 122, 123 u. 124 in Gösingen.
14. "	Friedensrichteramt	Ossingen (Zürich)	Schulhaus- u. Bau in Holderbank.
15. "	Annahmeamt	Holderbank (Schaffh.)	Aufgabe eines Wasserreservoirs in Aroschwil.
15. "	Vorstand der Wasserversorg.	Aroschwil (u. Sins)	
15. "	Gemeinderatskanzlei	Thalwil	Bau der neuen Strasse in Thalwil: Steinmüller-Schwandl, von Dorfstrasse bis Ledrich-Kaserne in einer Gesamtlänge von etwa 550 m; Breite 3 m.
15. "	Anton Hügli, Gemeindefreier	Oberwil (Unterland)	Mauern, Steinbohren und Zimmermannsarbeiten zum Neubau der Kirche in Oberwil.
16. "	J. Bernat z. d. Ehren-Bund	Gommiswald (Schaffh.)	Neubau- und Reparaturarbeiten am Schulhaus in Gommiswald.
22. "	Hans Lüscher, Präsident der Wasserversorg.-Gemeinschaft	Aarburg (Aargau)	Strarbeiten und Lieferungen für die Wasserversorgung in Aarburg-Mattenhal.
31. "	Gemeinderat Moser	Schönenberg (St.Gall.)	Bau eines Teilstückes der Gemeindestrassen Schönenberg-Ricken, Gemeinde Wattwil. Länge 213 m. Voranschlag etwa 40000 Fr.
31. "	Gemeinderat Brändli	Wädenswil	Lieferung von etwa 600 m Gränzaufsätzen für die Anlage des Trottoirs längs der Seefeldstrasse in Wädenswil.
31. "	Gemeinderatskanzlei	Schwanden (Glarus)	Vorarbeiten für die Errichtung einer elektrischen Kraft- und Lichtstation in Schwanden.

ERSTE SCHWEIZER MOSAIKPLATTEN-FABRIK

Huldreich Graf Winterthur

EMPFEHLT IHR FABRIKAT, ALS

MOSAIKPLATTEN

FÜR BODENBELÄGE UND WANDBEKLEIDUNGEN VON DEN EINFACHSTEN BIS ZU DEN REICHSTEN DESSINS, GLATT UND GERIEFT. ZEICHNUNGEN UND PREISOURANTS ZU DIENSTEN.

Das Städtische Atelier in Winterthur.

Nebst unserem grossen Lager in **Gas- und Wasserleitungs-Artikeln, Gasleuchtern** etc. halten wir auch alle möglichen **Closets Pissoir-Einrichtungen neuester Systeme** und übernehmen wir die Erstellung kompletter Anlagen für Villen, Schulen, Anstalten etc. mit Garantie guter Funktionen.

Die für den **Bau und Betrieb** von **Gasanstalten, Chemischen Fabriken, Cementfabriken, Cellulosefabriken, Schweiss- und Puddelwerken, Eisengiessereien**, sowie für **Dampfkessel- und sonstige Feuerungsanlagen** notwendigen

feuerfesten und säurebeständigen

Retorten, Form- und Normalsteine, Gloverringe, Mörtel etc. liefert

THONWERK BIEBRICH, A.-G.

Biebrich a/Rhein vereinigt mit

Chamottefabriken C. Kulmiz in **Saarau** (Schlesien) und **Halbstadt** (Böhmen). Beste Referenzen und Zeugnisse aus der Schweiz.

Dynamit-Nobel Aktiengesellschaft

Fabrik in Isleten

Kanton Uri.

— Gegründet im Jahr 1873. —

Liefert die besten Sorten von Sprengelatine, Gelatin-Dynamit und Dynamit Nr. 1, 2 und 3, garantiert in Nitroglyceringehalt zu den billigsten jeder Konkurrenz **unerreichbaren** Preisen.

Nach Bedarf der Herren Unternehmer werden die Patronen in jeder gewünschten Grösse und Stärke fabriziert.

Dépôt in jedem Kanton.

Lieferanten der Schweiz. Eidgenossenschaft.

Als Fabrikanten von **Beton- & Mörtelmaschinen, Baggermaschinen** empfehlen sich

A. Oehler & Cie. in Aarau, Maschinenfabrik & Eisengiesserei.

Technikum Hildburghausen. Getrennte **Fachschul** für **Maschinen- & Elektrotechniker, Baugewerk & Bahnmeister** etc. Nachhilfscourse. Rathke, Herzogl. Direktor.

Wer Bedarf in Schienen, Geleisen, Transportwagen, Achsen, Karren u. s. w. hat, wende sich an die **Maschinenfabrik und Eisengiesserei von A. OEHLER & Cie. in AARAU.**

Bautechniker,

Absolvent des Technikums Biel, sucht auf 1. April Anstellung bei einem Architekten.

Offerten unter Chiffre L 75 B Postlagernd Biel.

Ingénieur,

diplômé, 28 ans, **cherche association** dans établissement industriel ou technique. Suisse romande préférée. Connaissance des deux langues. S'adresser sous Chiffre .X 1048

Gesucht:

ein junger, tüchtiger **Bauzeichner.**

Offerten unter Chiffre J. L. 3463 befördert die Annoncen-Expedition von **Rudolf Mosse, Luzern.**

Gesucht:

In ein hiesiges Architektur- und Baugeschäft ein mit den hiesigen Verhältnissen vertrauter

tüchtiger Architekt

mit Baupraxis. Anmeldungen nebst Angaben über Bildungsgang, Gehaltsansprüchen, Zeugniskopien und Zeit des Eintritts unter Chiffre K 710 an die Annoncen-Expedition von **Rudolf Mosse, Zürich.**

Für Bautechniker.

Gesucht:

Ein tüchtiger **Bauzeichner,**

der auch mit der Holzarchitektur vertraut ist, in ein grösseres Baugeschäft. Eintritt sofort. Offerten unter Chiffre H 925 Y an **Haasenstein & Vogler, Bern.**

Dürr „Licht“

100 Meter

Umkreisbeleuchtung.

3500—14000

Normalkerzen.

Stärkstes selbstthätiges

Petrolgas - Licht

Feinste

Schweizer-Referenzen.

Emil Bastady, Basel.

Techniker

gesucht

vom Fach, für Bemessung einer Wasserkraft und Anfertigung bezüglicher Pläne. Anmeldung sub Chiffre F 1256 a. d. Annoncenexped. **Rudolf Mosse in Zürich.**

Als Bauführer

findet ein theoretisch und praktisch gebildeter

Bautechniker

Stellung bei einem grössern Neubau in St. Gallen.

Anmeldungen mit Angabe des Bildungsganges und der Gehaltsansprüche etc. befördert unter Chiffre M 140 G

Rudolf Mosse, St. Gallen.

Dessinateur-Architecte

expérimenté, ayant études ou acquis artistique et connaissant la construction est demandé de suite. Occupation stable. Adresser offres sous A B 90 C poste restante **Montreux.**

Ingénieur,

2 1/2 ans pratique, cherche place.

Offres sous chiffres Q 1216 à **Rodolphe Mosse, Zurich.**

Schöne weisse

Kalksteine,

in Stückchen gebrochen und abgeseibt, zu **Terrazzo-Arbeiten** vorzüglich geeignet, empfiehlt billigst

E. Schwenk in Ulm a. D.

Gesucht:

Ein noch in gutem Zustande befindliches

Halblokomobile

von 40—60 P. S. zur Holzfeuerung verwendbar und ökonomisch arbeitend. Offerten mit Preisangabe und genauer Beschreibung nimmt entgegen unter Chiffre Q 1141 die Annoncen-Expedition von

Rudolf Mosse, Zürich.

Junger Maschinen- und Elektrotechniker,

der deutschen, ungarischen und böhmischen Sprache mächtig, sucht gestützt auf 1a Zeugnisse eine **passende Stellung.**

Anträge sub: „K 5897 befördert

Rudolf Mosse, Wien.

Ingenieur,

mit vieljähriger Praxis in Eisenbahn-Strassen- und Wasserbauten, sucht dauernde selbständige, seinen Kenntnissen entsprechende Stellung.

Beste Zeugnisse und Referenzen. Kenntnis der drei Nationalsprachen.

Offerten sub Chiffre H 1058 an **Rudolf Mosse, Zürich.**

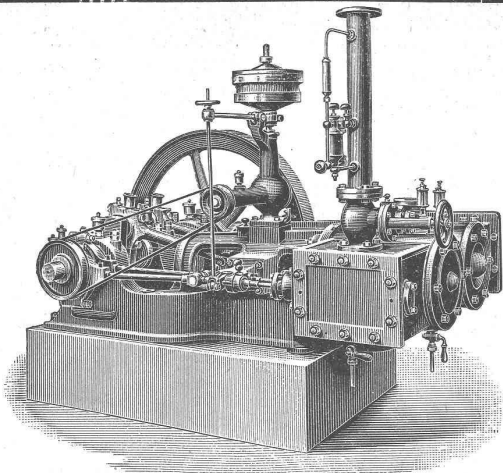
Zu verkaufen:

Wegen Nichtgebrauch

1 Messtischinstrument,

mit Statif und Messplatte. Preis 100 Fr.

O. Suhner-Hörler, Herisau.



MASCHINENFABRIK BURCKHARDT, BASEL

Aktiengesellschaft.

Specialität in:

Trockenen Schieber-Compressoren u. Vacuumpumpen
Patent Burckhardt & Weiss.

Vorzüge:

Grosse Leistungsfähigkeit bei kleinen Dimensionen, daher billige Anschaffungskosten. Keine Ventile; zwangläufige Steuerung. Einfachheit der Konstruktion. Keine Reparaturen. Leichte Zugänglichkeit. Geräuschloser Gang. Grösste Betriebssicherheit. Trockene Druckluft.

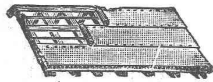
Volumetr. Wirkungsgrad garantiert **90 pCt.**

Bis jetzt wurden **ca. 1500 Maschinen** nach System «Burckhardt & Weiss» ausgeführt. Prospekte, Indikatorgramme etc. stehen auf Verlangen zu Diensten.

Preisgekrönt auf vielen Ausstellungen. Ueber 200 Atteste K. K. Verwaltungen und erster Firmen. Mehr als 1000 feinste Referenzen aller Länder. Notariell beglaubigt über 700 000 Meter versandt.

Wasserdichte Leinenstoffe für Bedachung.

Leichtestes und bestes Dachdeckungs-Material (1/2 Ko. □-M.) feuersicher imprägniert. In allen deutschen Staaten und in der Schweiz als Ersatz für harte Dachung genehmigt.



Längsdeckung ohne Verschalung

Leistendeckung mit Maueranschluss

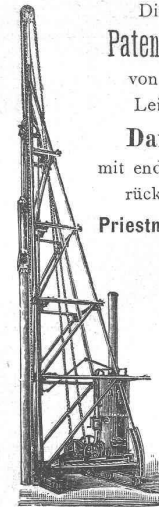
von Gebäuden jeder Art, besonders Fabriken, Schuppen, Hallen etc.
Innere Bekleidung von Fabriken gegen Säure-Angriffe, Giebel-Bekleidung.
Unterdeckung von Wellblech-Dächern (gegen Tropfen) etc. etc.

Anbringung Garantie langjähr. Haltbarkeit. Proben, Prospekte zur Verfügung. Warnung vor Nachahmungen.

Erfinder und alleiniger Fabrikant: **Weber-Falckenberg, Köln a. Rh.**

Fabrik säurebeständiger Anstrichmasse zur Erhaltung von Wellblech- und Eisenblechbedachungen. Auch Fabrik wasserdichter Wagendecken etc.

Vertreter: **Weidmann & Custer, Zürich, Schanzengraben 8.**



Direkt wirkende
Patent-Dampfrahmen
 von unübertroffener
 Leistungsfähigkeit.
Dampfrahmen
 mit endloser Kette und mit
 rücklaufender Kette.
Priestman's Greifbagger,
 Dampfwinden,
 Dampfkräne,
 Transportable
 Fördermaschinen,
 Lokomobile, Cen-
 trifugalpumpen,
 Transportable
 Dampfmaschinen,
 Wasserhebe-
 Maschinen.

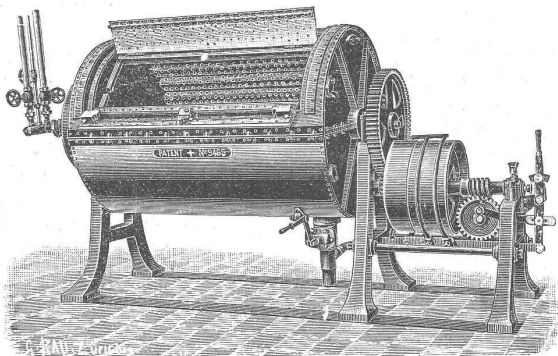
Menck & Hambrock,
 Maschinenfabrik. **Altona-Hamburg.**

Zu verkaufen:

Ein **Sulzer-Cornwall-**
 kessel, 13 m² Heizfläche,
 4 1/2 Atm. Arbeitsdruck, gut
 erhalten, seit 1/2 Jahren ausser
 Betrieb gesetzt. Ferner eine
Sulzer-Schieber-Dampf-
 maschine, von ca. 10 P.S.
 in bestem Zustande, kann
 noch in Betrieb gesehen wer-
 den. Offerten unter Chiffre
 O 1039 an die Annoncen-
 Expedition von
Rudolf Mosse, Zürich.

Zu verkaufen:

Eine 40-pferdige
Hochdruckturbine
 (Girard)
 mit innerem Aufschlag, gut erhalten.
Bergwerksverwaltung
Käpfnach.



Hydraulische und elektrische Aufzüge,

sowie

Wäschereianlagen

liefert als **Specialität** unter Garantie
 die Maschinenfabrik

von

ROBERT SCHINDLER
 in **Luzern.**

Prima Referenzen.

Waschmaschine in 9 Staaten patentiert.

Die Mechanische Werkstätte Amrisweil

Guggenheim & Renner

in Amrisweil

offeriert **sämtliche Formen** für die

Cementwaren-Fabrikation,

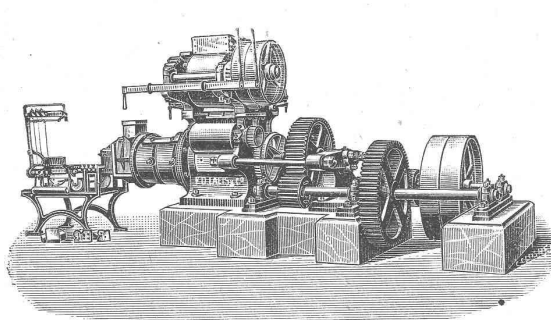
hergestellt aus bestem **Stahlblech** und Gusseisen, aufs **exakteste** gearbeitet
 zu **billigsten** Preisen und **günstigen** Konditionen unter den
weitgehendsten Garantien.

Werkzeug - Gussstahl - Fabrik

Felix Bischoff, Duisburg a. Rh.

Werkzeugstahl feinsten Qual. für alle vorkommenden Werkzeuge.
 Silberstahl mathematisch genau gezogen.
 Wolframstahl zum Bearbeiten von Hartguss.
 Diamantstahl, naturharter Stahl.

Fertige Scheerenmesser für Backen und Zirkularscheeren in jeder Form und Grösse.
 General-Vertreter für die Schweiz: Herr Hch. Kreuzer, Ingenieur, Winterthur.

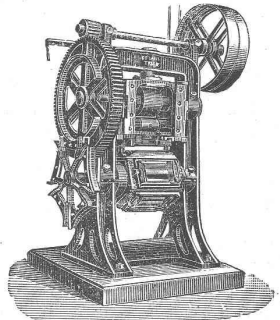


Grosse Ziegelmaschine mit Walzwerk.

Fried. Lutz, Zürich IV

Vertreter von
Eduard Laeis & Cie.,
 Eisengiesserei und Maschinenfabrik
 in Trier,

empfiehlt unter Garantie für Leistungsfähigkeit sämtliche Maschinen für Dampfziegeleien, Falzziegel-, Chamotte-, Mosaik-, Trottoirsteine-, Wandplatten- u. Cementfabriken und übernimmt die komplette Einrichtung auf Grund dreissigjähriger Erfahrungen.



Revolver-Falzziegelpresse.



OTTO'SCHE DRAHTSEILBAHNEN

J. POHLIG
 Köln, Brüssel und Wien.

Vertretung in der Schweiz und Italien durch

FRITZ MARTI

Winterthur,

welcher Anfragen entgegen nimmt.

Einfachstes und billigstes Transportmittel für Materialien jeder Art. Beste Referenzen über mehr als 600 ausgeführte grössere Anlagen, sowie Zeichnungen u. Prospekte stehen zu Diensten,

Die Firma Fritz Marti empfiehlt sich ferner für Lieferung von Bergwerks- und Hüttenprodukten, Tragbalken, Drahtseilen, Stahl- und Kupferdrähte, transportable Stahlbahnen. **Miete und Verkauf von Bauunternehmermaterialien, Eisenbahnmaterialien und landwirtschaftlichen Maschinen.** — Gewerbliche und industrielle Anlagen.

Hauptlager in Wallisellen bei Zürich.



Kassenfabrik

(gegr. 1840)

28 Hottingerstrasse 28.

Garantiert
 feuerfeste und solide
Panzerkassen

in
 eleganter Bauart.
 Geld- und Bücherschränke,
 Kassetten, Geldkörbe
 etc. etc.

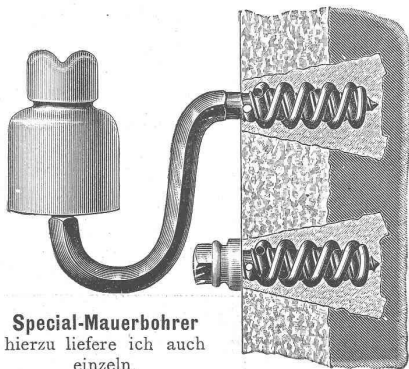
Gesucht:

Ein tüchtiger und solider

Zimmerpolier,

der im Baufach, speciell Hoch- und Treppenbau praktisch und technisch ausgebildet ist, findet dauerndes Engagement.

Offerten sub Chiffre W 1098 an die Expedition von
Rudolf Mosse, Zürich.



Special-Mauerbohrer hierzu liefere ich auch einzeln.

Doppelspiraldübel

D. R.-P. 78 235

zum Befestigen oder Aufhängen von Gegenständen an Wänden oder Decken von beliebigem Mauerwerk oder Marmor.

Vorzüge gegen die bish. Befestigungsmethode:

1. Bedeutende Zeitersparnis.
2. Schadloshaltung d. Wände, Tapeten oder Decken.
3. Unbedingte Haltbarkeit d. angebrachten Gegenstände.

Julius Boeddinghaus,
 Düsseldorf.

„Die Doppelspiraldübel wurden auf der Allgemeinen Ausstellung von Erfindungen und Neuheiten in München vom 29. Juni b. 15. Sept. d. J. m. d. silbernen Medaille ausgezeichnet.“

Preis ausschreiben.

Internationaler Wettbewerb zur Erlangung von Entwürfen für die Anlage der Jungfraubahn.

Die für die Vorbereitung des Baues der Jungfraubahn bestellte wissenschaftliche Kommission setzt hiemit Preise aus im Gesamtbetrage von 30000 Fr. für die besten Lösungen einer Reihe von Fragen, welche beim Bau und Betriebe dieser Bahn in Betracht fallen.

Die wesentlichsten der in Frage kommenden Punkte sind:

I. Bei der Anlage der Bahn:

- Das Tunnelprofil, ohne und mit Ausmauerung; der Unter- und Oberbau: Laufschienen, Zahnstange, Weichen und Kreuzungen.
- Das zur Uebertragung der elektrischen Betriebskraft zu wählende System; Einrichtung der Primärstationen, der Fernleitung und der sekundären Stationen; System der Verteilung der Betriebskraft in der Stromleitung entlang der Bahn; Sicherung gegen atmosphärische Störungen des Betriebes.
- Die Fahrzeuge des elektrischen Betriebes mit allen nötigen Sicherheitsvorrichtungen.
- Projekt für den Bau eines Stations- und Restaurationsgebäudes der Station Eigergletscher.
- Bau und Ausrüstung der Gallerie-Stationen.
- Projekt einer grösseren Klubhütte für etwa 50 Klubisten auf Mönchjoch-Station.
- Elevator von etwa 100 m Höhe und 8 m Durchmesser, mit Treppen versehen, auf dem Gipfel der Jungfrau.

II. Bei der Ausführung des Baues:

- Die Tunnelbohrung: Bohrmaschinen mit elektrischem Betrieb, Sprengmaterial, Ventilation.
- Das Wegschaffen des Ausbruchsmaterials (Schutterung).
- Vorsorgliche Massnahmen für die Erhaltung von Gesundheit und Leben der Arbeiter; Typen von ambulanten Baracken.

III. Beim Betrieb der Bahn:

- Massnahmen und Einrichtungen, welche unter den gegebenen Verhältnissen den kontinuierlichen Betrieb sichern, bezw. Störungen verhindern.
- Art der elektrischen Beleuchtung des Tunnels, der Wagen und der Stationen.
- Elektrische Beheizung der Wagen und der Stationen; Vorkehrungen zum Schutze der Reisenden und des Betriebspersonals.

Hiezu ist zu bemerken:

Von diesen Fragen können einzelne oder mehrere im Zusammenhang durch einen oder mehrere Bewerber (kollektiv) gelöst werden; ebenso ist die Einreichung der Lösung weiterer Fragen, welche das Jungfraubahn-Unternehmen wesentlich fördern könnten, zulässig.

Die wissenschaftliche Kommission prüft, unter event. Zuziehung von Experten, die eingegangenen Arbeiten und entscheidet über die Prämierung oder Nichtprämierung derselben. Die Resultate der Prüfung werden öffentlich bekannt gemacht.

Mit der Preisverteilung erhält die Jungfraubahn-Gesellschaft das Recht, die prämierten Lösungen ohne weitere Entschädigung für sich zu verwenden; im übrigen bleibt das gewerbliche Urheberrecht den Bewerbern; nicht prämierte Lösungen werden den Verfassern wieder zugestellt.

Für die Lösung der gestellten Fragen sind die nachstehenden Angaben massgebend:

Die Maximalsteigung der Bahn beträgt 25%, die Spurweite 1 m, der kleinste Krümmungsradius ist 100 m, der kleinste Ausrundungsradius 500 m, die grösste Fahrzeugsbreite 2,50 m und die grösste Höhe 3 m, die zulässige Fahrgeschwindigkeit 7—10 km per Stunde. Die Wasserkräfte zum elektrischen Betrieb (etwa 5000 P.S.) werden den Lütschinen entnommen. Von den Turbinenanlagen bis zum Anfangspunkte der Bahn bei der kleinen Scheidegg ist die Entfernung etwa 8 km, von diesem bis zum Tunnelleingang 2,5 km; der Tunnel hat eine Länge von 10 km.

Die Bewerber haben ihre Lösungen durch Zeichnungen, event. Modelle zu erläutern, sowie entsprechende Kostenberechnungen beizufügen.

Als Endtermin für die Eingabefrist wird der 1. August 1896 festgesetzt.

Nähere Auskunft wird erteilt auf dem Bureau der Jungfraubahn, Zürich, Bahnhofstrasse 10, von wo auch die generellen Pläne, die Resultate der geologischen Untersuchungen, die genaueren Angaben der benutzbaren Wasserkräfte bezogen werden können.

Die wissenschaftliche Kommission der Jungfraubahn besteht ausser dem Unterzeichneten aus folgenden Mitgliedern: Ing.-Top. Prof. Becker, Oberstlt. im schweiz. Generalstab, Zürich; H. Brack, techn. Direktor der schweiz. N.O.B., Zürich; Prof. Golliez, Geologe, Lausanne; Dr. Maurer, Meteorologe, Zürich; Dr. L. v. Salis-Guyer, Prof. der Rechte, Basel; Dr. Schmid, Direktor des eidg. Gesundheitsamtes, Bern; Schriftsteller G. Strasser, Pfarrer in Grindelwald; Ingenieur E. Strub, Inspektor der Berner-Oberlandbahnen, Interlaken; Prof. Dr. Walder-Meyer, Redaktor der „Alpina“ Zürich; Dr. Weber, Professor der Physik am eidg. Polytechnikum, Zürich; Dr. Wrubel, Bergwerksingenieur, Zürich.

Zürich, den 15. Febr. 1896.

Namens der Jungfraubahnkommission,

Der Präsident:

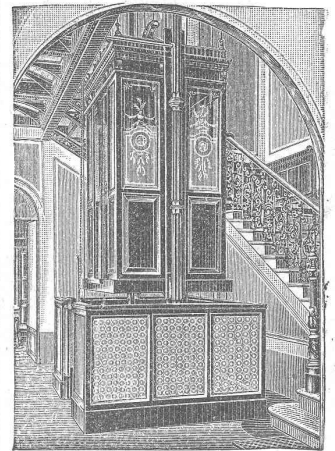
Guyer - Zeller.

Ing. Augusto Stigler.

Hydraulische und elektrische

Personen-Aufzüge.

700 Anlagen in Europa,
28 Anlagen in der Schweiz.



Hydraulische Warenaufzüge,
hydraulische Gepäckaufzüge,
Speiseaufzüge,
Transmissionsaufzüge.

Alleinvertretung:

Geo. F. Ramel,

Maschinen-Ingenieur,

Seefeld 41, ZÜRICH.

Telegramme: Ramelio Zürich.

Telephon Nr. 1829.

Prima Referenzen.

Ausarbeitung von Projekten und
Kostenvoranschlägen gratis.

System der Personenaufzüge für
bestehende und Neubauten.

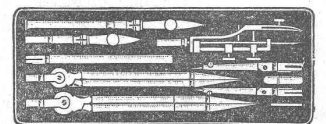


Reisszeuge

feinster Qualität und alle Systeme
für Ingenieure, Architekten, Techniker
und Schulen liefert die Reisszeugfabrik

L. Heisinger & Sohn,
Nürnberg (Bayern)

Garantie für Präzisionsarbeit.
Reparatur-Werkstätte.



Illustr. Preislisten gratis.

Erfindungs-Marken-Muster- &
Patente Modell-Schutz
gewissenhaft & prompt
durch **BOURRY-SEQUIN** in Zürich
Gegründet 1880. Schweiz. Syndikat-Mitglied.