

Objektyp: **Advertising**

Zeitschrift: **Schweizerische Bauzeitung**

Band (Jahr): **25/26 (1895)**

Heft 6

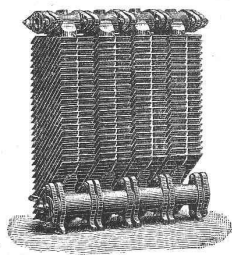
PDF erstellt am: **19.09.2024**

Nutzungsbedingungen

Die ETH-Bibliothek ist Anbieterin der digitalisierten Zeitschriften. Sie besitzt keine Urheberrechte an den Inhalten der Zeitschriften. Die Rechte liegen in der Regel bei den Herausgebern. Die auf der Plattform e-periodica veröffentlichten Dokumente stehen für nicht-kommerzielle Zwecke in Lehre und Forschung sowie für die private Nutzung frei zur Verfügung. Einzelne Dateien oder Ausdrucke aus diesem Angebot können zusammen mit diesen Nutzungsbedingungen und den korrekten Herkunftsbezeichnungen weitergegeben werden. Das Veröffentlichen von Bildern in Print- und Online-Publikationen ist nur mit vorheriger Genehmigung der Rechteinhaber erlaubt. Die systematische Speicherung von Teilen des elektronischen Angebots auf anderen Servern bedarf ebenfalls des schriftlichen Einverständnisses der Rechteinhaber.

Haftungsausschluss

Alle Angaben erfolgen ohne Gewähr für Vollständigkeit oder Richtigkeit. Es wird keine Haftung übernommen für Schäden durch die Verwendung von Informationen aus diesem Online-Angebot oder durch das Fehlen von Informationen. Dies gilt auch für Inhalte Dritter, die über dieses Angebot zugänglich sind.



Centralheizungen,
Lüftungs- und Trockenanlagen,
— **Calorifères** —
zur Heizung grosser Räume.
Warmwasser-Heizungen
für Wohnhäuser und öffentliche Gebäude
erstellt
R. BREITINGER,
Heizeinrichtungen, Zürich.

Wasserversorgung der Stadt Zürich.

Ausschreibung der Lieferung von Gusswaren.

Die Verwaltungsabteilung des Bauwesens der Stadt Zürich eröffnet hiemit freie Konkurrenz über die Lieferung der im Laufe des Jahres 1895 für die Erweiterung der Wasserversorgung benötigten Gusswaren und zwar:

Röhren: 450, 350, 250, 200, 150, 100, 70, 50, 40.
Meter 1800, 1700, 2000, 1000, 1500, 8000, 2000, 4000, 4000.

Formstücke ca. 50 Tonnen.
Schieber, Hydranten etc.

Die Lieferungsbedingungen sind auf dem Bureau des Unterzeichneten aufgelegt, der jede weitere Auskunft erteilen wird.

Angebote auf die Gesamtlieferung, sowie auf einzelne Teile, sind bis spätestens den 20. Februar d. J. an den Vorstand des Bauwesens einzureichen.

Der Ingenieur der Wasserversorgung:
H. Peter.

Neuheit!

Infolge Vertretung einer der bedeutendsten Fabriken chemischer Produkte ist der Unterzeichnete im Falle, zu den **billigsten** Preisen in **I. Qualität** abzugeben:

Carbolinum-Conservator,

vorzügliches Holzconservierungs- und Imprägnierungsmittel, von neuer, eigenartiger und praktisch bewährter chemischer Zusammensetzung.

Petrefact (hart),

Isoliermittel gegen Feuchtigkeit in Gebäuden.

Petrefact-Lack „Conservator“,

Dachpappenschutz in streichfertiger Form. Petrefact-Lack „Conservator“ findet ebenso schützende Verwendung für Eisenkonstruktionsbauten, Wellblech- und Leinwanddächer etc. gegen alle Witterungseinflüsse. Anwendung auf kaltem Wege, einfach mit Pinseln aufzutragen.

Lederpappe „Wetterfest“,

Petrefact-Dachlack „Conservator“, bis jetzt als Pappbedachung bezüglich Mindestgewichts, Dauerhaftigkeit und Wetterbeständigkeit unübertroffen und dabei zugleich im Gebrauch die entschieden billigste Bedachungsart, da derart hergestellte Dächer jahrelang keiner Erneuerung bedürfen. — Gegen **Sonne** und **Regen unempfindlich.**

Lederpappe „Wetterfest“ bewährt sich beim stärksten **Regen-** und **Hagelschlag**, desgleichen bei schweren **Schneebelastungen.**

„**Holzcement**“, echt schles. **I. Qualität.**

Maurice Schmidt jgr.,
Olten.

Zu verkaufen.

Wegen Nichtgebrauch sind **zwei** vollständige wenig gebrauchte

Maschinengerüstwagen

von 3000 und 5000 kg Tragkraft zu verkaufen.

Gefl. Anfragen sub W T 2 an

Rudolf Mosse in St. Gallen.

Die für den **Bau** und **Betrieb** von **Gasanstalten, Cementfabriken, Hohofen-, Schweiss- und Puddelwerken, Brauereien, Cellulosefabriken, Eisengiessereien**, sowie für **Dampfkessel- und sonstige Feuerungsanlagen** notwendigen

feuerfesten und säurebeständigen

Retorten, Form- u. Normalsteine, Mörtel etc. ferner **Bodenbelag- und Wandplatten** in den verschiedensten Farben und Mustern

liefert

THONWERK BIEBRICH,

Akt-Ges.,

Biebrich a/Rhein.

Beste Referenzen und Zeugnisse aus der Schweiz.

Englische Riemen,
Krallentäfer,
Bauschreinerei,
alles in vorzüglicher Qualität
Dampfsäge Safenwyl, A.-G.

Konkurrenz-Ausschreibung
für Pläne für ein neu zu erstellendes **Gemeinde- und Postgebäude in Grenchen.**

Die drei ersten Pläne werden prämiert mit **300, 200 und 100 Fr.** Für nähere Auskunft wende man sich an den Unterzeichneten.

P. Obrecht, Gemeinde-Starthalter,
Grenchen (Solothurn.)

Wer Bedarf in Schienen, Geleisen, Transportwagen, Achsen, Karren u. s. w. hat, wende sich an die **Maschinenfabrik und Eisengiesserei** von
A. OEHLER & Cie. in AARAU.

Katastervermessung.

Die Gemeinde **Bremgarten (Aargau)** beabsichtigt mit nächstem Frühjahr die Vermessung ihres Katasters (ohne die Waldungen), zu vergeben. Geometer, welche die Ausführung dieses Vermessungswerkes zu übernehmen gedenken, wollen ihre verschlossenen Anmeldungen und Uebernahmsangebote mit der Aufschrift «Katastervermessung» bis und mit Dienstag den 26. Februar nächsthin an Herrn Stadtmann Dr. Weissenbach einreichen.

Das Vermessungsprogramm liegt auf der Gemeindekanzlei zur Einsichtnahme auf.

Bremgarten, den 1. Februar 1895.

Der Gemeinderat.

Wassermesser, Patent Meinecke,
für städtische Wasserwerke.

Ueber **125,000 Stück** seit **21 Jahren** im ununterbrochenen Betriebe in ca. 500 Städten fast aller Länder,

aufs anerkannt Beste bewährt.

Auszeichnungen:

First Order of Merit: Jubilee International Exhibition, Adelaide 1887. Centennial International Exhibition, Melbourne 1888.

Silberne Medaille: Garten- u. Industrie-Ausstellung, Görlitz 1885. Welt-Ausstellung, Antwerpen 1885. Welt-Ausstellung, Barcelona 1888. Welt-Ausstellung, Brüssel 1888.

Auszeichnungen:

Goldene Medaille:

Health Exhibition, London 1884.

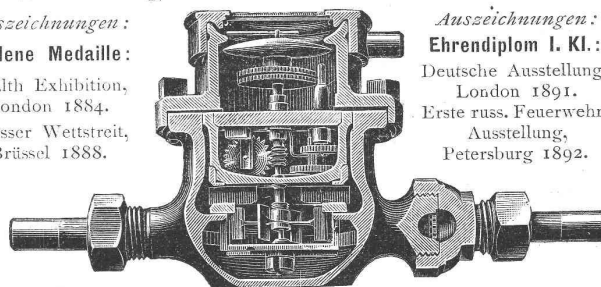
Grosser Wettstreit, Brüssel 1888.

Auszeichnungen:

Ehrendiplom I. Kl.:

Deutsche Ausstellung, London 1891.

Erste russ. Feuerwehr-Ausstellung, Petersburg 1892.



Ausserordentlich **einfache** und **solide** Bauart und **sorgfältigste** Arbeit. Weitgehendste **Garantie** in Bezug auf **Messgenauigkeit** bezw. **dauernd empfindliches** Registrieren und **Haltbarkeit** bei **billigsten** Preisen. **Illustrierte Beschreibungen**, sowie **Zeugnisse** gratis; auf Wunsch auch **Nachweis** der Städte, die diese

Wassermesser, Patent Meinecke,

seit Jahren und ausschliesslich verwenden.

FRITZ MARTI, WINTERTHUR.

Akad. gebild.

Bauzeichner

mit Bureau Praxis **sucht Stellung**, event. würde er sich bei einem bestehenden Baugeschäft als **Kommanditär** beteiligen.

Gefl. Offerten unter Chiffre **Z 334** an **Rudolf Mosse, Zürich.**

Bautechniker,

seit vier Jahren bei einem Architekten, sowohl auf Bureau als auf Bauplatz thätig, Absolvent dreier Klassen einer kgl. Baugewerkschule, **sucht, gestützt auf beste Zeugnisse** per 1. April 95, am liebsten in **Zürich, Stellung.**

Gefl. Offerten unter Chiffre **P 1342** an **Rudolf Mosse in Stuttgart.**

Maschineningenieur- Gesuch.

Maschineningenieur, welcher dem Bau von Werkzeugmaschinen, Transmissionen, Krähnen etc., selbständig vorstehen kann, wird gesucht. Reflektant muss langjährige Praxis in erstem Geschäft gleicher Branche, sowohl auf dem Bureau als in der Werkstätte, nachweisen können. Es wird nur auf erste Kraft reflektiert.

Maschinenfabrik Netstal.

Lichtpauspapiere

mit und ohne

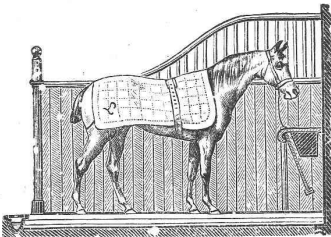
Entwicklungsbad

fabriziert unter Garantie

A. Messerli, Zürich

Lichtpausatelier, gegründet 1876.

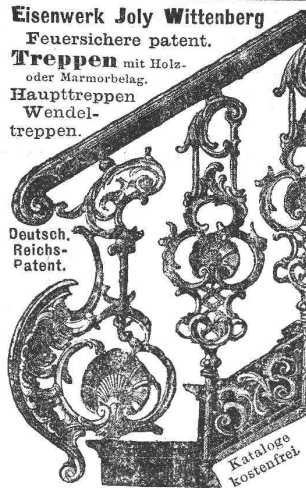
Pferdestallungen



eig. patent. rationell. Konstruktion.

GEBRÜDER LINCKE,
ZÜRICH.

Kant. Gewerbeausstellung Zürich 1894:
Ehrendiplom.

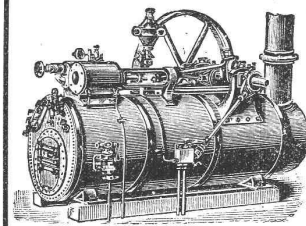


Eisenwerk Joly Wittenberg
Feuersichere patent.
Treppen mit Holz- oder Marmorbelag.
Haupttreppen
Wendeltreppen.

Deutsch. Reichs-Patent.

Kataloge kostenfrei

Lokomobilen
mit verbessertem ausziehbarem Röhrenkessel.
fahrbar und feststehend.



ferner transportable
Dampfmaschinen
mit stehendem geschweißtem Querrohrkessel

bauen als Specialität und halten auf Lager

MENCK & HAMBROCK,
ALTONA-HAMBURG.

Ein Bautechniker,

praktisch und theoretisch erfahren, sucht auf 15. Februar oder 1. März Stelle als Bauzeichner oder Bauführer. Offerten unter Chiffre T 594 an **Rudolf Mosse, Zürich.**

Ein erfahrener
Bauführer,
für
Wasserversorgungsbauten
wird für 1. April a. c. gesucht. Anmeldungen unter Chiffre H 583 an die Annoncen-Expedition von **Rudolf Mosse, Zürich.**

Gesucht.
In eine mittlere Maschinenfabrik ein im allgemeinen Maschinenbau erfahrener, älterer

Constructeur
als Chef des Zeichnungsbureau und Betriebsleiter zur Unterstützung des Geschäftsinhabers.

Anmeldungen mit Angabe der Gehaltsansprüche, bisheriger Thätigkeit und Einsendung von Zeugnisabschriften sub Chiffre O 339 an die Annoncen-Expedition von **Rudolf Mosse, Zürich.**

Bautechniker,
welcher schon neun Jahre in Hoch- und Tiefbaugeschäften die Buchhaltung und Bureauarbeiten besorgte, **sucht ähnliche Stellung.** Gute Zeugnisse und Referenzen. Offerten unter Chiffre A B 20 nehmen entgegen **Orellfüssli-Annoncen, St. Gallen.**

Fabrikräumlichkeiten
mit
Wasserkraft
zu vermieten.
Offerten unter T 664 an die Annoncen-Expedition von **Rudolf Mosse, Zürich.**

Ein junger
Ingenieur
mit Bureau Praxis und der schon bei Eisenbahnunternehmung gewesen ist, **wünscht Stelle.** Sprachkenntnisse: Französisch und italienisch. Offerten unter Chiffre P 590 an **Rudolf Mosse, Zürich.**

Gesucht.
Ein gewandter Zeichner, zur Beihilfe bei Ausarbeitung eines Schmalspurbahnprojektes für sofort. Gef. Offerten mit Gehaltsanspruch sub Chiffre L. 545 an die Annoncen-Expedition von **Rudolf Mosse, Zürich.**

Für Holzhändler.
Ca. 1000 Stück fein jährige **Rot-tannenblöcker,** Alpenholz, sind samthaft oder partienweise zu verkaufen. Das Holz ist sehr günstig zur Abfuhr an einer Eisenbahnstation gelagert. Offerten unter Chiffre M 807 Ch an die Annoncen-Expedition von **Rudolf Mosse, Chur.**

Patente
besorgt und verwertet schnell, exakt und billig **Joh. Krayer, Zürich IV.**
— Technische Artikel —

Best assortiertes Lager
von I^a Qualität
Flaschenzug- und Aufzugseilen,
Schwenkseilen.
15—45 mm und bis 200 m lang.
Bindeseile
beliebiger Dicke und Länge,
Gerüststricke, Spitzstrangen,
Maurerschnüre, Senkelschnüre,
Drahtseile
für Transmissionen und Aufzüge,
Wagenfett, Seilschmiere, Bast-Tragband empfiehlt bestens
D. Denzler, Seiler,
Zürich.

Submissions-Anzeiger.

| Termin | Stelle | Ort | Gegenstand |
|-----------|---------------------------------------|------------------------|--|
| 12. Febr. | G. Rieser, Architekt | St. Gallen | Parquet-Arbeiten im Betrage von etwa 3100 Fr. für das Absonderungshaus St. Gallen. |
| 12. » | Hochbauamt I, Stadthaus (Zürich I) | Zürich | Maurer- und Zimmerarbeiten zum Wagenschuppen der Abfuhrunternehmung im Hard, Zürich III. |
| 14. » | Schmid, Liegenschaftsverwalter | Herisau | Erd-, Maurer-, Zimmer-, Dachdecker-, Spengler-, Schreiner-, Glaser-, Schmied- und Schlosser-Arbeiten zu einer Scheune und zu einem Abortgebäude auf dem Exerzierplatz Breitfeld bei Winkeln. Erd- und Maurer-Arbeiten zu einer Fussbadeinrichtung ebendasselbst. |
| 14. » | Felix Jenny, Architekt | Mollis (Glarus) | Maler- und Schreiner-Arbeiten für die kantonale Kranken-Anstalt Glarus. |
| 16. » | Gemeindekanzlei | Rothenfluh (Baselland) | Lieferung sämtlicher Röhren und Bestandteile zu einer rationellen Wasserversorgung mit vollständiger Montierung in Rothenfluh. |
| 17. » | Friedrich Engler, Architekt | Binningen (Baselland) | Maurer-, Steinhauer-, Zimmer-, Gips-, Schreiner-, Hafner-, Spengler- und Schlosser-Arbeiten zu einem Neubau in Binningen. |
| 17. » | Martin Bruhin, Gemeinderat | Wangen (Schwyz) | Erd-, Maurer-, Zimmer-, Steinhauer-, Schreiner- und Spengler-Arbeiten für den Neubau des Armenhauses in Wangen. |
| 19. » | Bureau d. Schweiz. Seetalbahn | Hochdorf (Luzern) | Unterbau-Arbeiten für die Linie Lenzburg-Wildegg. Gesamtlänge 3974 m. |
| 20. » | A. Büttiker, Architekt | Olten | Pflasterungen, Trottoiranlagen, Eindeckarbeiten, Dohlen-, Cement-, Verputz- und Anstreicherarbeiten, Herstellung eines neuen Bodens im Rathaus und Pissoir daselbst, Stiegenreparatur und diverse Arbeiten für Schulhäuser, ferner die Erd- und Aufüllungs-Arbeiten zur neuen Strassenanlage, Vergebung kleinerer Reparaturen, wie Schreiner- und Glaser-Arbeiten für die Einwohnergemeinde Olten. |
| 28. » | Bureau zur Station | Waldenburg (Basell.) | Bau der Festhütte für das in diesem Sommer zu Waldenburg stattfindende Kantonal-gesangfest. |
| 1. März | Pfarrer J. Bühler | Littau (Luzern) | Erd-, Maurer-, Zimmer- und Schreiner-Arbeiten für den Anbau der Kirche in Littau. |
| 1. Juli | Städtische Baudirektion | Bern | Ausführung einer Strassenbrücke über das Aaretal auf der Nordseite der Stadt Bern. Länge der Brücke etwa 371 m, Breite 12,060 m, grösste Höhe der Fahrbahn über dem N.-W.-Stand der Aare etwa 48 m. |