

Objektyp: **Advertising**

Zeitschrift: **Schweizerische Bauzeitung**

Band (Jahr): **25/26 (1895)**

Heft 1

PDF erstellt am: **20.09.2024**

### **Nutzungsbedingungen**

Die ETH-Bibliothek ist Anbieterin der digitalisierten Zeitschriften. Sie besitzt keine Urheberrechte an den Inhalten der Zeitschriften. Die Rechte liegen in der Regel bei den Herausgebern. Die auf der Plattform e-periodica veröffentlichten Dokumente stehen für nicht-kommerzielle Zwecke in Lehre und Forschung sowie für die private Nutzung frei zur Verfügung. Einzelne Dateien oder Ausdrucke aus diesem Angebot können zusammen mit diesen Nutzungsbedingungen und den korrekten Herkunftsbezeichnungen weitergegeben werden. Das Veröffentlichen von Bildern in Print- und Online-Publikationen ist nur mit vorheriger Genehmigung der Rechteinhaber erlaubt. Die systematische Speicherung von Teilen des elektronischen Angebots auf anderen Servern bedarf ebenfalls des schriftlichen Einverständnisses der Rechteinhaber.

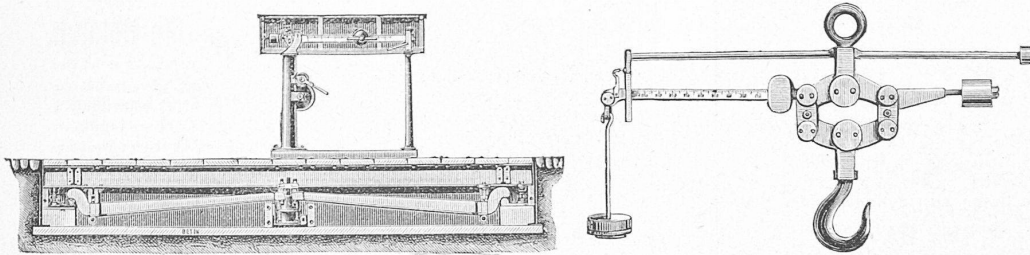
### **Haftungsausschluss**

Alle Angaben erfolgen ohne Gewähr für Vollständigkeit oder Richtigkeit. Es wird keine Haftung übernommen für Schäden durch die Verwendung von Informationen aus diesem Online-Angebot oder durch das Fehlen von Informationen. Dies gilt auch für Inhalte Dritter, die über dieses Angebot zugänglich sind.

# Maschinenfabrik und Eisengiesserei Schaffhausen

vormals **J. Rauschenbach**

Aeltestes Brückenwaagenbau-Etablissement der Schweiz.



Wir bringen hiemit den Tit. Eisenbahnverwaltungen, Gemeinden und Privaten unser Etablissement für Erstellung von **Brückenwaagen** von 100—500 Centner (Kilos 5000—30000) in empfehlende Erinnerung. Vorzügliche Konstruktion mit den neuesten Verbesserungen für jeden Gebrauch.

**Krahn-Waagen** von 5000—10000 Kilos nach neuesten Erfahrungen.

**Wäge-Resultate schnell, sicher und bequem zu ermitteln.**

**Verwendung von prima Material.**

**Billigste Preise.**

**Garantie.**

Pläne und Kostenvoranschläge für Anlagen jeder Art werden prompt geliefert.

## Die Aktien-Gesellschaft vormals JOH. JAKOB RIETER & C<sup>IE</sup> in WINTERTHUR

übernimmt

die Anlage vollständiger

### elektrischer Kraftübertragungen

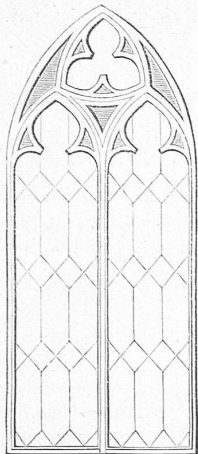
und

### elektrischer Beleuchtungen

sowie die Lieferung einzelner

### Dynamo-Maschinen und Elektro-Motoren

verschiedener Stromsysteme.



## Fenster-Fabrik Horgen

*Ferd. Kiessling.*

Neu aufgebaut, bedeutend vergrößert, vollständig neu eingerichtet.

**I. Etablissement dieser Branche in der Schweiz.**

Effektuiierung der grössten Aufträge innert 14 Tagen prompt und preiswürdig mit jeder gewünschten Garantie.

**Specialität: Pitche-pine-Fenster.**

*Beste Referenzen.*

Kostenberechnungen und Musterfenster sofort zur Verfügung.

Ein **Baugeschäft** sucht für das linke Zürichsee-Ufer

### Vertretungen

recht leistungsfähiger Fabriken aller möglichen Baumaterialien.

Allfällige Offerten unter Chiffre L 3261 an die Annoncen-Expedition von **Rudolf Mosse, Zürich.**

Annoncen-Expedition

**RUDOLF MOSSE**

Alleinige Inseratenannahme für die Schweiz. Bauzeitung.

### Zu verkaufen:

## Eine Maschinenfabrik

in der deutschen Schweiz mit elektro-technischer Abteilung, Eisen- und Metallgiesserei, Konstante Wasserkraft und Reservedampfmachine.

Offerten unter Chiffre H 3183 an die Annoncen-Expedition von

**Rudolf Mosse, Zürich.**

Eine grössere Turbinenfabrik des Auslandes sucht für baldigen Eintritt zur Leitung seines techn. Bureaus einen durchaus tüchtigen, erfahrenen **Ober-Ingenieur**, der sich schon mit der Ausführung grösserer und wichtiger Anlagen ausgezeichnet hat. Bewerber, welche der **französischen Sprache mächtig sein sollen**, wollen ihre Offerten nebst Zeugnissen und Lebenslauf unter Angabe ihrer Gehaltsansprüche sub H 3842 M an **Haasenstein & Vogler, Zürich**, einschicken.

Verlag von J. Springer, Berlin.

Soeben erschien:

## Transformatoren

für

Wechselstrom und Drehstrom.

Eine Darstellung ihrer Theorie, Konstruktion und Anwendung von

## Gisbert Kapp

mit 133 in den Text gedruckten Abbildungen.

gebunden 9,35 Fr.

Vorrätig bei

**Albert Raustein,**

*Meyer & Zellers Nachfolger*  
Rathausquai 20 — Zürich.

### Techniker.

mit mehrjähriger Praxis, sucht **Stelle**, wo ders. namentl. mit der Aufnahme von Längen- u. Querprofilen, Situationsplänen, Absteckungen etc., beschäftigt würde. Beste Zeugnisse zu Diensten. Off. sub Chiffre C 3403 an **Rudolf Mosse, Zürich.**

Ein junger tüchtiger Mann, gelernter Maurer, technisch und praktisch gebildet, sucht Stelle als

## Baufaufseher

auf 1. August oder später; könnte auf 15. August ca. 15—20 tüchtige Maurer mitbringen. Beste Zeugnisse und Referenzen zur Verfügung.

Gefl. Off. sub Chiffre R c 2465 Q an **Haasenstein & Vogler in Basel.**

Gesetzlich geschützt.

## Jalousien

beste, einfachste, daher billigste

Konstruktion,

verzinkt und Messing für Doppel- und Spiegelglas in allen Grössen

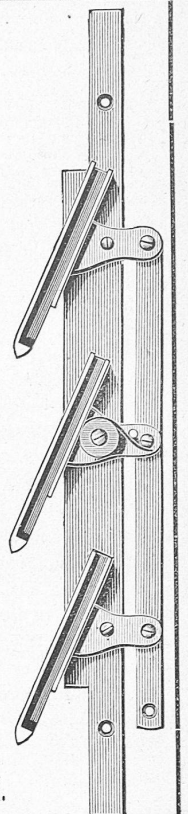
empfiehlt

**Oskar Schuler,**

Metallwaren-Fabrik,

**München**

und Frankfurt a. M.

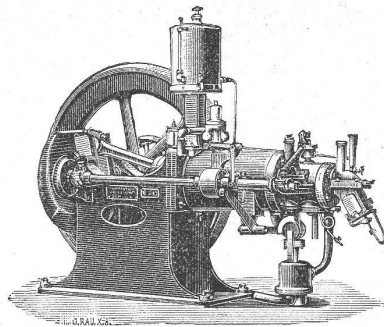


**NAHTLOSE KUPFERRÖHREN**  
 bis 2500 mm Durchmesser  
**DAMPFRÖHRE, BOHRRÖHREN, TROCKENCYLINDER, WALZEN, etc.**

**ELMORE-RÖHREN**  
 Verkupferung guss- & schmiedeeiserner  
 WÄLZEN. SCHMIEDEEISERNE RÖHREN  
 mit KUPFERMANTEL  
 genau cylindrisch abgedreht  
 zu WALZEN dienend.  
**CALICO-WÄLZEN.**  
 Verdickung von abge-  
 nutzten CALICO-WÄLZEN.

**ELMORE'S METALL-FACT.GES.**  
 Schlackern  
 STEIG, Rheinpreussen.

Vertreter für die ganze Schweiz:  
**Fritz Marti, Winterthur.**



Vertretung: Jakob Bäumlín, Zürich.

**F. Martini & Co.,**  
 Maschinenfabrik Frauenfeld.  
**Petroleum-Motoren**  
 bis zu 25 Pferd.  
**Gas- u. Ligroin-Motoren.**

Liegende Konstruktionen; ruhiger, zuverlässiger, geräuschloser Gang; keine Schnellläufer; solider Bau; leichte Handhabung; billiger Betrieb; weitestgehende Garantie. Die gangbaren Grössen stets auf Lager.

Ventilations- & Heizungsanlagen jeder Art  
 Ventilatoren in allen Grössen & Constructionen.  
 Selbstwirkende Kraftbetrieb und Wasserdruck.  
 Ventilationsklappen & Glasjalousien in allen Grössen  
 Specialität in Trockenanlagen  
**J.P. BRUNNER, OBERZUWYL, St.Gallen.**

**BOCHUMER VEREIN für BERGBAU und GUSSSTAHL-FABRIKATION in BOCHUM, Westfale**  
 Abtheilung:  
**Feld-, Forst- und Industrie-Bahnen aller Art**  
 VERTRETEN DURCH  
**B. BAARE,**  
 Berlin NW., Luisen-Str. 31

HERSTELLUNG VOLLSTÄNDIGER BAHNANLAGEN.  
 PROSPEKTE u. KOSTEN-ANSCHLÄGE STEHEN GERN ZUR VERFÜGUNG.  
 TENDER-LOCOMOTIVEN.  
 SCHLEPP- u. WEICHEN.  
 WALDBAHNWAGEN.  
 STAHLERNE u. HÖLZERNE LOWRIES IN DEN NEUESTEN KONSTRUKTIONEN.  
 LAGER in BERLIN u. BOCHUM.  
 STAHLMULDENKIPPWAGEN.  
 ZUNGENWEICHEN. TRANSPORTABLE. DREHSCHLEIBEN. KURVENRAHMEN

Vertreter für die Schweiz:  
**Walter Ernst & Cie. in Winterthur.**

**R. & E. HUBER**  
 Telegraphendraht- und Kabel-Fabrik  
**PFÄFFIKON (Ct. Zürich).**

**Drahtseile** aus 1<sup>a</sup> Tiegelgussstahl- und schwedischem Eisendraht, verzinkt und unverzinkt, für Transmissionen, Bahnen, Schiffe, Kränen, Turmuhren etc.  
**Drahtschnüre** für alle möglichen Zwecke aus verzinktem Stahl- und Eisendraht, sowie aus Kupfer- und Messingdraht.  
**Gerüst-Stricke** für Bauzwecke aus verzinktem Eisendraht.  
**Hanf- und Baumwoll-Seile** für Transmissionen.  
 Preislisten franco zu Diensten.

Durch jede Buchh. zu beziehen  
 Entwürfe für moderne  
**Kunstschlosser - Arbeiten**  
 von **F. Brand.**  
 Mit Beiträgen von E. Harring, Br. Möhring, K. Hoffmann u. A.  
 Bisher erschienen: Serie I u. II. Je 15 Taf. m. Text in Mappe, à 6 M.  
 Ein wirklich modernes Werk auf diesem Gebiete, eine tüchtige Auslese aller heutigen Tage gefragten Arbeiten in durchweg mustergültigen Entwürfen enthaltend, u. grossen Theils von prakt. Kunstschlossern selbst gezeichnet. Mit Gewicht- u. Preisberechnung. Leipzig. Baumgärtner's Bldg.

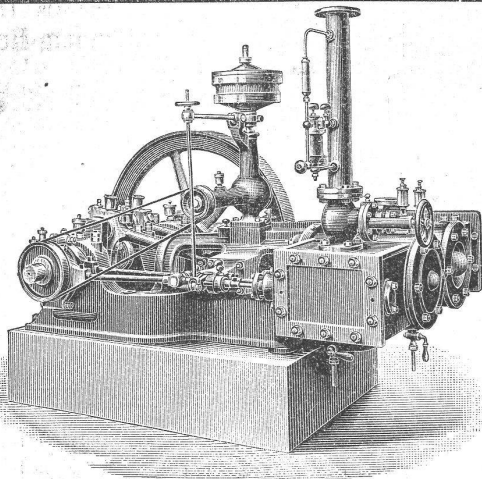
**Neuheit!**  
**Skytogen-Tapeten!**  
 Die Oberfläche besteht aus wirklicher Ledersubstanz, und hat diese Tapete einen sehr vornehmen, warmen Lederton und ein ungemein hohes Relief. Weil Handmalerei können sie beliebig und ohne Mehrkosten coloriert werden. Die Tapeten sind waschbar, von grosser Dauerhaftigkeit und billiger als die bekannten Lederimitationen.  
 Alleinvertretung für die Schweiz:  
**J. Salberg, Zürich.**

**Jüngerer**  
**Bauführer,**  
 zuverlässig und mit genügender technischer und allgemeiner Bildung in ein Baugeschäft gesucht.  
 Anmeldungen unter U 3320 an **Rudolf Mosse, Zürich.**

Direkt wirkende  
**Patent-Dampfrahmen**  
 von unübertroffener Leistungsfähigkeit.  
**Dampfrahmen**  
 mit endloser Kette und mit rücklaufender Kette.  
**Priestman's Greifbagger,**  
 Dampfwinden,  
 Dampfkrähne,  
 Transportable Fördermaschinen,  
 Lokomobilen, Centrifugalpumpen,  
 Transportable Dampfmaschinen,  
 Wasserhebe-Maschinen.

**Menck & Hambrock,**  
 Maschinenfabrik, **Altona-Hamburg.**  
**Jüngerer Bautechniker,**  
 gewandter Zeichner, sucht gestützt auf gute Zeugnisse, Stellung in die französische Schweiz.  
 Gef. Offerten unter Chiffre V 3371 an die Annoncen-Expedition von **Rudolf Mosse, Zürich.**

**Doppelspiraldübel**  
**D. R.-P. 78 235**  
 zum Befestigen oder Aufhängen von Gegenständen an Wänden oder Decken von beliebigem Mauerwerk oder Marmor.  
**Vorzüge** gegen die bisherige Befestigungsmethode:  
 1. Bedeutende Zeitersparnis.  
 2. Schadloshaltung der Wände, Tapeten oder Decken.  
 3. Unbedingte Haltbarkeit der angebrachten Gegenstände.  
**Julius Boeddinghaus,**  
**Düsseldorf.**



## MASCHINENFABRIK BURCKHARDT, BASEL

Aktiengesellschaft.

Specialität in:

**Trockenen Schieber-Compressoren u. Vacuumpumpen**  
**Patent Burckhardt & Weiss.**

Vorzüge:

Grosse Leistungsfähigkeit bei kleinen Dimensionen, daher billige Anschaffungskosten. Keine Ventile; zwangläufige Steuerung. Einfachheit der Konstruktion. Keine Reparaturen. Leichte Zugänglichkeit. Geräuschloser Gang. Grösste Betriebssicherheit. Trockene Druckluft.

Volumetr. Wirkungsgrad garantiert **90 pCt.**

Bis jetzt wurden **ca. 1500 Maschinen** nach System «Burckhardt & Weiss» ausgeführt. Prospekte, Indikatordiagramme etc. stehen auf Verlangen zu Diensten.

## Agence technique

# J. LEUBA, Lausanne

Bureaux et Magasins 7 Derrière Bourg  
 Entrepôt Gare du Flon.

Spécialité de:

produits céramiques pour constructions

**Carreaux de faïence**

Dallages et revêtements céramiques

**TUYAUX DE GRÈS**

Eviars, syphons, appareils de W. C., baignoires  
 en grès émaillé, etc. etc.

**FOURNITURES DIVERSES**

Envoi franco de tarifs et renseignements  
 — Téléphone 1135. —

**Keine verderblichen Brände mehr.**  
**Feuersichere Konstruktionen**, Decken, Säulen etc.

nach dem patentierten System **Hennebique**, für  
 Fabriken, Magazine, Werkstätten, Mühlen, Wohnhäuser.

**Balken** in allen wünschbaren Spannweiten.

**Grosse Tragfähigkeit und Economie.**

Projekte und Ausführung besorgen

**A. Favre & Cie., Zürich.**

## Herzogl. Baugewerkschule Holzminden.

Akadem. gebildete **Architekten** u. **Ingenieure** als Lehrer  
 zum 1. Okt. od. 1. Nov. d. J. gesucht. Gehalt monatl. 250 M. und darüber.  
 Bewerbungen, denen Zeugnisse in Abschrift beizufügen, zu richten an  
 Dir.: **L. Haarmann.**

## Wer Bedarf

in Schienen, Geleisen, Transportwagen, Achsen-  
 sätzen, Karren u. s. w. hat, wende sich an die  
 Maschinenfabrik und Eisengiesserei von  
**A. OEHLER & Cie. in AARAU.**

## Submissions-Anzeiger.

Termin	Stelle	Ort	Gegenstand
8. Juli	E. Weilenmann	Uster (Zürich)	Grabarbeit, Betonierungs-, Maurer-, Zimmermanns-, Granit- und Sandsteinarbeiten, sowie Lieferung der Eisenbalken für einen Neubau in Uster.
9. »	Rasi, Schulpräsident	Aesch (Zürich)	Maurer-, Steinhauer-, Zimmermanns-, Schreiner-, Schlosser- und Malerarbeiten zu einem Abtrittgebäude am Schulhaus Aesch bei Birmensdorf.
10. »	Kantonsbauamt	Bern	Erd-, Cement-, Zimmer-, Schlosser-, Spengler- und Dachdeckerarbeiten zu einer grossen Viehscheune und einem Heu- und Fruchtspeicher mit Keller beim Nusshof in Witzwil.
10. »	A. Stoffel, Oberst	Arbon (Thurgau)	Dachdecker-, Flaschner- und Schlosserarbeiten zum Kirchthurbau in Arbon.
12. »	Kantonsbauamt	Bern	Erd-, Maurer-, Steinhauer-, Zimmer-, Schreiner-, Schlosser-, Gips- und Malerarbeiten zum Umbau des Schlossgebäudes in Hindelbank.
12. »	Stadtingenieur	Zürich	Bau der Feldstrasse Teilstück Hohl-Badenerstrasse ohne Entwässerungsanlagen, die Chaussierung und Entwässerung des Spielplatzes beim Schulhaus an der Feldstrasse in Zürich.
12. »	Städt. Baubureau	Schaffhausen	Anlage einer Kanalisation in Schaffhausen. Totallänge 530 m.
13. »	Gemeinderatskanzlei	Goldach (St. Gallen)	Bau eines neuen Kanals für den Dorfbach in Obergoldach, dessen Ueberbrückung mit I-Trägern und Zoresisenbelag nebst Anlage einer neuen Strasse daselbst.
13. »	Gemeinderatskanzlei	Glarus	Herstellung von Fassungsstollen für die Fassung der Löntschbordquelle.
15. »	Herr Almendinger	Wetzikon	Schieferdecker- und Spenglerarbeit für den Kirchenbau Wetzikon.
15. »	Bureau des Bahnmeisters	Stein a. Rh.	Bau eines Bahnwärterwohnhauses zwischen Ermatingen und Tägerweilen bei km 58,8. Voranschlag 5770 Fr.
13. »	Hermann Ramel	Gretzenbach (Solithurn)	Neubau eines Schulhauses mit sechs Zimmern in Gretzenbach bei Schönenweid.
15. »	Korporationskanzlei	Baar (Zug)	Anlage eines Reservoirs von 1000 m <sup>3</sup> Inhalt. Lieferung und Legen des Gussröhrenmaterials für das Ortschaftsnetz, etwa 8500 m lang von 40—225 mm Lichtweite und mit 43 Hydranten. Grabarbeiten für das Ortschaftsnetz und die Zuleitungsgräben von den Quellen bis zum Reservoir, samt Legen der Steingutröhren.
1. August	Baubureau der N. O. B. (Glärnischstr. 35)	Zürich	Unterbauarbeiten der drei Baulose II—IV auf der Strecke Rafz-Neuhausen der Linie Eglisau-Schaffhausen. Längen der verschiedenen Lose: Los II Rafz-Neuhausen = 5650 m, Los III Jestetten = 4020 m, Los IV Altenburg-Neuhausen = 4480 m.