

Objektyp: **Advertising**

Zeitschrift: **Schweizerische Bauzeitung**

Band (Jahr): **25/26 (1895)**

Heft 19

PDF erstellt am: **20.09.2024**

Nutzungsbedingungen

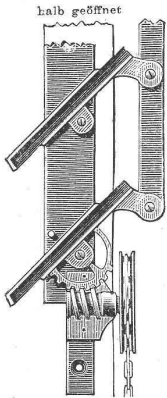
Die ETH-Bibliothek ist Anbieterin der digitalisierten Zeitschriften. Sie besitzt keine Urheberrechte an den Inhalten der Zeitschriften. Die Rechte liegen in der Regel bei den Herausgebern.

Die auf der Plattform e-periodica veröffentlichten Dokumente stehen für nicht-kommerzielle Zwecke in Lehre und Forschung sowie für die private Nutzung frei zur Verfügung. Einzelne Dateien oder Ausdrucke aus diesem Angebot können zusammen mit diesen Nutzungsbedingungen und den korrekten Herkunftsbezeichnungen weitergegeben werden.

Das Veröffentlichen von Bildern in Print- und Online-Publikationen ist nur mit vorheriger Genehmigung der Rechteinhaber erlaubt. Die systematische Speicherung von Teilen des elektronischen Angebots auf anderen Servern bedarf ebenfalls des schriftlichen Einverständnisses der Rechteinhaber.

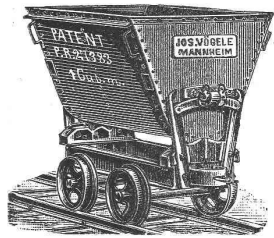
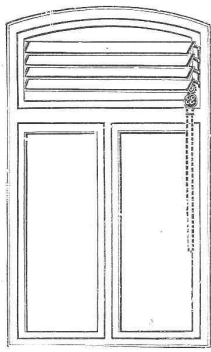
Haftungsausschluss

Alle Angaben erfolgen ohne Gewähr für Vollständigkeit oder Richtigkeit. Es wird keine Haftung übernommen für Schäden durch die Verwendung von Informationen aus diesem Online-Angebot oder durch das Fehlen von Informationen. Dies gilt auch für Inhalte Dritter, die über dieses Angebot zugänglich sind.



Glascalousien

ohne Federn
empfehlen
Ruppert-Singer & Cie.,
Glashandlung,
Zürich III,
Kanzleistrasse.



Fabrik-Geleise
und tragbare Geleise,
Transportwagen
für jeden Zweck,
Weichen
und Drehscheiben
für normale und schmale Spur liefert
JOS. VÖGELE, Mannheim,
Fabrik für Eisenbahnbedarf.
Wolf & Weiss in Zürich, Vertreter
für die Schweiz.

Fabrikkamine

für alle Industrien

J. FERBECK & Cie
Forst-Aachen

Gegründet 1846.
Zahlreiche Bauten.

Schornsteine aller Art und für alle Zwecke.

Gebrüder Haussmann, Urach i. Wttbg.

liefern

Säulen u. Stacheten (Traillen)

für Treppengeländer in Ahorn, Kirschbaum, Buche und Eiche, in verschiedenen sehr schönen Ausführungen zu den billigsten Preisen.
— Miniatur-Muster oder Zeichnungen stehen zu Diensten. —

Centralheizungen,

Lüftungs- und Trockenanlagen,
— Calorifères —
zur Heizung grosser Räume.
Warmwasser-Heizungen
für Wohnhäuser und öffentliche Gebäude
erstellt
R. BREITINGER,
Heizeinrichtungen, Zürich.

Pressen

für Cement- und Schlacken-Bausteine,
Bodenplattenpressen
(Mosaik und Cement), Hand- und Maschinenbetrieb,
erstellt
Maschinenfabrik & Giesserei Rorschach
Borner & Cie.

Kataloge zu Diensten. Prima Referenzen.

ASPHALT.

Dachpappen prima, in 5 verschiedenen Stärken, besandet und unbesandet in Rollen von 1,20 m Breite à 15 m² fabrizieren als Spezialität **nur ächt,** und empfehlen unter **Vorzugspreisen**
Brändli & Cie., Horgen,
Asphaltgeschäft, Holzcement- und Dachpappenfabrik.

Schmidt & Schmidweber, Zürich V.

Marmor-, Granit- und Syenit-Industrie.
Sägerei, Schleif- und Drehwerke mit Dampftrieb.
Specialität: Säulen, Baluster
in weichem und hartem Stein.
Cheminées,
jede Bauarbeit gestockt oder poliert.
Monumente, Wandbekleidungen etc.
Preiswürdige Bedienung. Berechnungen und Muster zu Diensten.

J. RUEF, Bern,

Specialität für Central-Heizungen,
empfiehlt sich für
Wohnhäuser, Schulen, Villen, Anstalten u. Fabrikanlagen für alle Systeme.

Grosses Lager in
Rippenrohren, Zierkörpern, Gliederöfen.
Wiederverkäufern Rabatt, sowie für Heizkessel.
Vertreter von **Hartley & Sugden.**

Schmiedeeiserne zusammengeschweisste Heizkessel
in jeder gewünschten Form und Grösse,
für alle Zwecke und Brennstoffe geeignet, äusserst solid, sparsam
und leistungsfähig wie Climax- und Kaiserkessel etc., mit grösster
direkter Heizfläche.

Projektierungen, sowie Katalog mit 1^a Referenzen stets gerne zu Diensten.

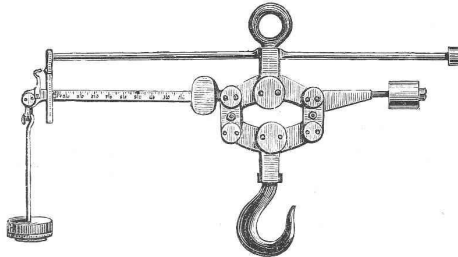
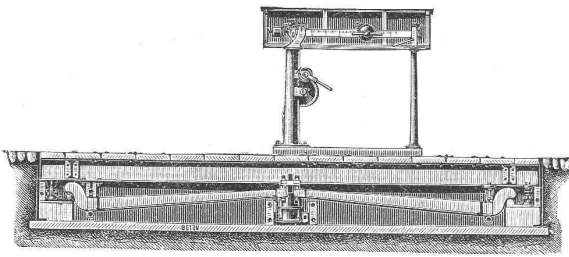
Für Baumeister.

Zu verkaufen:
15000 □' Bauterrain
angrenzend an einen der grössten ostschweizerischen Bahnhöfe, zur Er-
richtung eines **Hotels** vorzüglichst geeignet, unter günstigen
Zahlungsbedingungen.
Gefl. Offerten unter Chiffre T 1898 Z an die Annoncen-Expedition
Haasenstein & Vogler in Zürich.

Maschinenfabrik und Eisengiesserei Schaffhausen

vormals **J. Rauschenbach**

Aeltestes Brückenwaagenbau-Etablissement der Schweiz.



Wir bringen hiemit den Tit. Eisenbahnverwaltungen, Gemeinden und Privaten unser Etablissement für Erstellung von **Brückenwaagen** von 100—500 Centner (Kilos 5000—30000) in empfehlende Erinnerung. Vorzügliche Konstruktion mit den neuesten Verbesserungen für jeden Gebrauch.

Krahn-Waagen von 5000—10000 Kilos nach neuesten Erfahrungen.

Wäge-Resultate schnell, sicher und bequem zu ermitteln.

Verwendung von prima Material.

Billigste Preise.

Garantie.

Pläne und Kostenvoranschläge für Anlagen jeder Art werden prompt geliefert.

Eisenwerk Joly Wittenberg.

Feuersichere patent.

Treppen mit Holz oder Marmorbelag
Haupttreppen.
Wendeltrepp.
Preisgekrönt auf den Weltausstellungen in Chicago u. Antwerpen.

Deutsch.
Reichs-
Patent.



Katalago
kostenfrei

Liebrecht & Cohrs, Rollbahnen,

Zürich,
Bahnhofplatz 5.

Prompte Lieferung. — Solide Konstruktion.

Billige Preise. — Kauf und Miete.

Emil Heer, Rorschach.

Man verlange
Muster.

Leistungsfähigstes Fabriklager in Baumaterialien.

Fabriklager

der bedeutendsten Fabriken des In- und Auslandes.

— Neueste Produkte. —

Empfehle

Dachpappen in vielen Qualitäten, Olear Dachpappe bestes Fabrikat.

Besandete Dachpappen

Petrefact-Conservator, bestes und neuestes Produkt.

— Streichbar auf kaltem Wege, bester Dachpappenschutz. —

Petrefact hart, vorzüglichstes Isoliermittel, anerkannt bestes Produkt.

Neu, Neu, Neu.

Gummi-Dachkitt, Renovator

zum Verkitten von Leckstellen etc. etc.

Man lasse sich Anleitungen kommen.

Wird geliefert in kleinen Tönnchen.

Carbolineum.

Vorzüglichstes Holzconservierungs- und Imprägnierungsmittel von neuer praktischer und bewährter, chemischer Zusammensetzung.

NB. Mustersendungen stehen zur Disposition nebst Anleitungen.

Dachrenovator, Holzcement prima, billigst.



Rollbahnschienen und Schwellen
aus der Burbacherhütte

sind in verschiedenen Profilen nebst dem dazu gehörenden

Kleineisenzeug

stets vorrätig bei

Kägi & Co., Winterthur.



Calcium-Carbid

für

Acetylen-Gas, metallisches Natrium

fabriziert die

Aluminium-Industrie-Aktien-Gesellschaft

Neuhausen (Schweiz).

BOCHUMER VEREIN für BERGBAU und GUSSTAHL-FABRIKATION in BOCHUM, Westfale

Abtheilung:
Feld-, Forst- und Industrie-Bahnen aller Art

VERTRETEN DURCH
B. BAARE
Berlin NW., Luisen-Str. 31.

HERSTELLUNG VOLLSTÄNDIGER BAHNANLAGEN.
PROSPEKTE u. KOSTENSCHLÄGE STEHEN GERN ZUR VERFÜGUNG.TENDER-LOCOMOTIVEN. LAGER in BERLIN u. BOCHUM.
SCHLEPP- u. WEICHEN.
WALDBAHNWAGEN. STAHLMULDENKIPPWAGEN.
ZUNGENWEICHEN. TRANSPORTABLE. DREHSCHLEIBEN. KURVENRAHMEN.

Vertreter für die Schweiz:
Walter Ernst & Cie. in Winterthur.

Roll-Bahnschienen,
Rollwägelbahnen,
Drehschleiben,
Kleineisenzeug,
Anzüge,
Wellenbänke
herfirt
FRITZ MARTI
in WINTERTHUR.
EXPORT.

The Della Casa Granite Quarries of Italy, Limited Baveno.

Bavenogranit

Vorzüglichstes, vollkommen wetterbeständiges Material, namentlich für Sockel, Stufen, Postamente, Säulen, Bassins etc.

Mechanische Werkstätten.

Ehrendiplom, goldene und silberne Medaillen von diversen Ausstellungen.
Vertreter für die deutsche Schweiz:

Alfred Weber, Architekt, Zürich.

Wasserleitungsanlage.

Zum Abdichten von Wasserleitungsröhren geben wir **100 Ztr. Altblei** zusammen oder in Partien ab.

Cellulosefabrik Kaiseraugst
bei Basel.

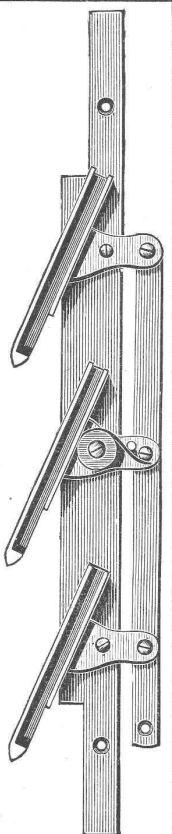
Gesetzlich geschützt.

Jalousien

beste, einfachste, daher billigste Konstruktion,

verzinkt und Messing für Doppel- und Spiegelglas in allen Grössen empfiehlt

Oskar Schuler, Metallwaren-Fabrik, München und Frankfurt a. M.



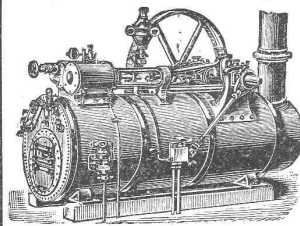
Gerüststricke mit Verschluss zum Schnellbinden.

Ganz neu! D. G. M. Sch. Nr. 29164. Ueberraschend einfach. Bester, billigster und praktischer Gerüststrick der Neuzeit.

Gerüststricke aus Ia bestem Juthauf ca. 3,10 m lg. M. 1.80 per Dutzend ab Nördlingen
Gerüststricke aus Ia best. geh. Jut-Langhf. ca. 3,10 m l. M. 3.10 netto Kassa ab Nördlingen
bei ca. 4,20 m Länge 80 Pf. p. Dtz. p. Nachnahme
mehr. 2 Dtz. = 1 Probepostpaket.
Alleinige Bezugsquelle Seilerwarenfabrik K. B. Meyer, Nördlingen (Bayern).

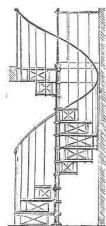
Lokomobilen

mit verbessertem ausziehbarem Röhrenkessel, fahrbar und feststehend,



ferner transportable Dampfmaschinen mit stehendem geschweissten Querrohrkessel

bauen als Specialität und halten auf Lager
MENCK & HAMBROCK, ALTONA-HAMBURG.



Veranden, Oblichte, Vordächer, Hallen
Gewächshäuser, Stall-Einrichtungen, guss- und schmiedeis. Geländer, Balkone etc., Eisenkonstruktionen jeder Art.
Suter-Strehler & Cie., vorm. Suter & Diener, Konstr.-Werkstätten, ZÜRICH.

Von grösster Wichtigkeit für Gasanstalten, Giessereien, Dampfbrauereien etc. etc. ist

Winkelmanns hochfeuerfester vulkanischer Cement, wegen seiner unübertroffenen Widerstandsfähigkeit gegen die grösste Glut, ausgezeichnete Referenzen.
Der Generalvertreter für die Schweiz:
Theodor Lötscher, Speditions-geschäft Basel.

Unterzeichneter wünscht sein + Patent Nr. 9094 auf Präcisions-Mikrometer-Schublehre zu verkaufen zu sehr mässigem Preise. Obige ersetzt 4 bis 5 Messinstrumente im Gesamtwert von ca. 198 Fr. und ist sehr billig herzustellen (10—15 Fr.). Sichert also sehr guten Erwerb.
Näheres erteilt

Paul Landis, Masch.-Techn. V. M. A., Technikum Winterthur.

Indicator,

gut erhaltener, wünscht zu kaufen

G. Bäumlín, Masch.-Ingenieur
Zürich III.

Gesucht:

Ein tüchtiger, energischer **Maurer-Polier,**

deutsch und italienisch sprechend, findet sofort gut bezahlte und dauernde Anstellung. Ein solcher mit etwas technischer Bildung bevorzugt.

Schriftliche Offerten mit Zeugnisabschriften sind unter Chiffre O 260 Lz an **Orellfüssli-Annoncen in Luzern** zu richten.

Geometer,

in Feld und Bureau tüchtig, womöglich auch im Triangulieren geübt, findet sofort gute dauernde Stelle.

Offerten mit Zeugnissen und Gehaltsansprüchen befördert sub Chiffre R 2167 die Annoncen-Expedition von **Rudolf Mosse in Zürich.**

Ein junger

Masch.-Techniker,

der das Technikum Winterthur mit Schluss dieses Semesters absolviert, im Besitze von sehr guten Zeugnissen und Referenzen, auch aus der 5 1/2-jährigen Praxis, und der eine gut patentierte Erfindung gemacht hat, sucht eine passende Stelle auf 1. Sept.
Gefl. Offerten mit Gehaltsangabe erbittet man sich unter F 2156 an **Rudolf Mosse, Zürich.**

Energischer

Werkmeister,

im Akkord- und Calculationswesen durchaus erfahren, **gesucht** von einer mittlern **Maschinenfabrik** der Ostschweiz.

Offerten mit C. V. und Angabe der Gehaltsansprüche sub T 2144 an **Rudolf Mosse, Zürich.**

Lager in Engl. Stahl
Reilen Sägen Werkzeuge
J. H. BENKER BIEL

Gesucht

in ein Baugeschäft der franz. Schweiz:
Ein tüchtiger

Buchhalter-Korrespondent

der franz. Sprache mächtig und militärfrei.

Offerten mit Gehaltsansprüchen unt. Chiffre M 2187 an die Annoncen-Expedition von

Rudolf Mosse, Zürich.

Ingenieur

mit vieljähriger und vielseitiger Bureau- und Baupraxis **sucht dauernde selbständige Stellung,** eventuell **Aktivbeteiligung** in einem Baugeschäft. Sprachkenntnisse; beste Referenzen.

Offerten unter Chiffre J 2084 an **Rudolf Mosse, in Zürich.**



Gesucht:

Ein **jüngerer Architekt,**

flotter Zeichner, auf ein Architektur-bureau in Bern.

Offerten unter Chiffre N 1723 Y an **Haasenstein & Vogler, Bern.**

Dr. Bircher, Advokat

Zürich, Bahnhofstr. 58

empfehlte sich als Anwalt in allen Civil- und Strafprozessen, Rechtsfragen etc., Inkasso, Einbürgerungsgesuchen.

Zu verkaufen:

Ein noch gut erhaltenes

Nivellier-Instrument

System Kern, Aarau.

Offerten befördert sub NS 1299 **Rudolf Mosse, Basel.**

Stelle-Gesuch.

Erfahrener Schlosser, auf Dampf- und Wasserleitungs-Installation geübt, sucht geeignete Stelle, würde event. auch eine Maschinenheizer-Stelle bekleiden.

Offerten unter Chiffre B 2227 an **Rudolf Mosse, Zürich.**

Dessinateur-architecte,

capable est demandé pour bureau important à Montreux. Adresser les offres avec références sous H2315M à **MM. Haasenstein & Vogler, Montreux.**



Zu verkaufen

aus dem Nachlasse eines Ingenieurs eine grössere Anzahl

Bücher und Messinstrumente

(Stativ, Anroid Barometer, Planimeter etc.).

Auskunft erteilen

Trüb & Holder, Bahnhofstrasse 12 Zürich.

Wir machen unsere w. Leser auf den der heutigen Nr. beiliegenden Prospekt betr. „Antonin“ der Farbenfabriken vorm. F. Bayer & Cie. in Elberfeld aufmerksam.

Lichtpausen
lichtpauspapiere
lichtpaus-Utensilien
liefert seit 1876

A. Messerli, Zürich II.

Emallirwerkes

Mehrjähriger Betriebsleiter eines
sucht Stellung in gleicher Eigenschaft.
Anträge sub «T 1752» befördert **Rudolf Mosse, Wien.**

Tapeten

vom einfachsten Genre bis zu den feinsten Velour-, Leder- und Stofftapeten. Cretonne-Imitationen.

Lincrusta-Walton-Tapeten (Ersatz für Getäfel).

Bei Neubauten Fabrikpreise!

Muster franko.

J. Salberg, Zürich.

Agence technique J. LEUBA, Lausanne

Bureaux et Magasins 7 Derrière Bourg
Entrepôt Gare du Flon.

Spécialité de:
produits céramiques pour constructions
Carreaux de faïence
Dallages et revêtements céramiques
TUYAUX DE GRÈS
Eviers, syphons, appareils de W. C., baignoires
en grès émaillé, etc. etc.
FOURNITURES DIVERSES

Envoi franco de tarifs et renseignements
— Téléphone 1135. —

Die für den **Bau** und **Betrieb** von **Gasanstalten, Chemischen Fabriken, Cementfabriken, Cellulosefabriken, Schweiss- und Puddelwerken, Eisengiessereien**, sowie für **Dampfkessel- und sonstige Feuerungsanlagen** notwendigen

feuerfesten und säurebeständigen
Retorten, Form- und Normalsteine, Gloverringe, Mörtel etc.
liefert

THONWERK BIEBRICH, A.-G.
Biebrich a/Rhein,

vereinigt mit
Chamottefabriken C. Kulmiz
in **Saarau** (Schlesien) und **Halbstadt** (Böhmen).
Beste Referenzen und Zeugnisse aus der Schweiz.

Submission.

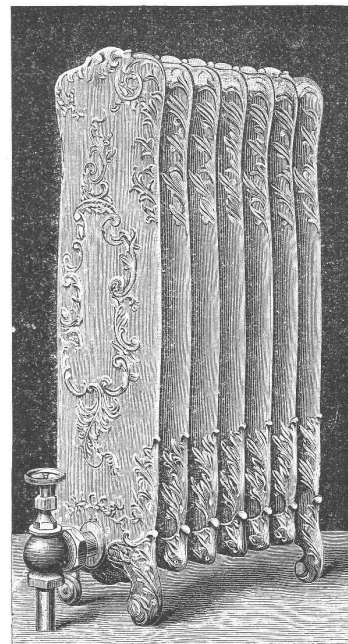
Die Einwohnergemeinde **Stein** a. Rh. vergibt in Akkord die Erdarbeiten einer Strasse auf **Hohenklingen**. Das Ausmass beträgt ca. 6500 m³ Einschnitt.

Pläne und Akkordbedingungen liegen bei Unterzeichnetem auf und sind Eingaben verschlossen mit der Aufschrift: «Erdarbeit Hohenklingenstrasse» bis zum **16. ds.** einzureichen.

Stein a. Rh., 1. Mai 1895.

Der Baureferent:
A. Fuog, Sohn.

NAHTLOSE KUPFERRÖHREN
bis 2500 mm Durchmesser
DAMPFRÖHRE, BOHRRÖHREN, TROCKENCYLINDER, WALZEN etc.
ELMORE-RÖHREN
Verkupferung guss- & schmiedeeiserner **WALZEN**. **SCHMIEDEEISERNE RÖHREN** mit **KUPFERMANTEL** genau cylindrisch abgedreht zu **WALZEN** dienend.
ELMORE'S METALL- ACT. GES.
Schladern
a. SIEG, Rheinpreussen.



Niederdruck-, Dampf- und Wasserheizungen

erstellt unter mehrjähriger Garantie in eigener patentierter Konstruktion auf Grundlage vieljähriger Erfahrung die

**Maschinenfabrik und
Kesselschmiede**

von
Heinrich Bертold
in **Thalweil**
bei **Zürich**.

Submissions-Anzeiger.

Termin	Stelle	Ort	Gegenstand
13. Mai	Hochbauamt I	Zürich, Stadthaus	Parquetarbeiten für das Schulhaus und die Turnhallen an der Feldstrasse in Zürich.
13. »	Dorer & Fuchsli, Arch.	Zürich, Dufourstr. 82	Gips-, Spengler-, Schreiner-, Glaser- und Parquetarbeiten für den Neubau der Spar- und Leihkasse in Brugg.
13. »	A. Pfeiffer, Architekt	St. Gallen, Rorschacherstr.	Steinhauerarbeiten in Savonnière-Stein für den Neubau der Linsebühl-Kirche.
15. »	E. Heller, Gemeinrat	Eglisau (Zürich)	Anlage eines Feuerweiers in Oberseglingen. Lieferung von etwa 54 Stück Cementröhren von 10 cm Lichtweite. Ausbesserung einer Stützmauer mit einem Flächeninhalt von etwa 165 m ² , Reinigen des Feuerweiers in Eglisau.
15. »	Pfarrer Winkler	Seen (Zürich)	Maurer- und Malerarbeiten an der Kirche in Seen.
16. »	M. Baumann, Präsident der Wasserversorgung	Neukirch-Egnach	Ausführung der Zuleitung von den Quellen bei Holzrüti und Wäldt zur Hauptbrunnentube bei Kugelwinden auf eine Länge von 1453 m.
18. »	Bureau des Kantonsing.	Solothurn	Vollendung von Strassen- und Trottoir-Anlagen, sowie Herstellung einer neuen Quartierstrasse, Erd- und Chaussierungsarbeiten, Lieferung und Versetzen von Granitrandsteinen, Herstellung von Strassenschalen in Neu-Solothurn.
18. »	Eidg. Baubureau	Thun	Erd-, Maurer-, Verputz-, Pflasterer-, Zimmer-, Spengler-, Holzcementbedachungs- und Schlosserarbeiten, sowie Anlage der Blitzableitung für ein Futtermagazin auf der Kalberweide bei Thun.
20. »	Gemeindebauamt	Thuisis (Graub.)	Maurer- und Schlosserarbeiten für die Herstellung eines neuen Archivs.
20. »	Gemeindekanzlei	Leibstadt (Aargau)	Lieferung von etwa 80—90 m Cementröhren von 6 cm Lichtweite zu einer Brunnenleitung, Legung und Fassung dieser Leitung, Anlage von Brunnenstuben in Leibstadt.
20. »	Hofmann, Architekt	Winterthur	Neubau des Desinfektionsgebäudes in Winterthur.
22. »	Lindt & Hünerwadel	Bern, Gurtengasse 6	Verputz- und Gipsarbeiten, sowie Schreinerarbeiten für Neubauten der Schweizer Lebensversicherungs- und Rentenanstalt auf der Falkenhöhe bei Bern.
25. »	Hochbaubureau	Basel, Rheinsprung 21	Zimmerarbeiten für die Vergrößerung des Gerichtsgebäudes in Basel.
1. Juni	Baubureau der N.-O.-B.	Zürich, Glärnischstr.	Unterbauarbeiten des III. Bauloses Baar-Zug mit dem 360 m langen Lorze-Viadukt. Voranschlagssumme 1 187 100 Fr.