

Objektyp: **Advertising**

Zeitschrift: **Schweizerische Bauzeitung**

Band (Jahr): **25/26 (1895)**

Heft 16

PDF erstellt am: **24.09.2024**

Nutzungsbedingungen

Die ETH-Bibliothek ist Anbieterin der digitalisierten Zeitschriften. Sie besitzt keine Urheberrechte an den Inhalten der Zeitschriften. Die Rechte liegen in der Regel bei den Herausgebern. Die auf der Plattform e-periodica veröffentlichten Dokumente stehen für nicht-kommerzielle Zwecke in Lehre und Forschung sowie für die private Nutzung frei zur Verfügung. Einzelne Dateien oder Ausdrucke aus diesem Angebot können zusammen mit diesen Nutzungsbedingungen und den korrekten Herkunftsbezeichnungen weitergegeben werden. Das Veröffentlichen von Bildern in Print- und Online-Publikationen ist nur mit vorheriger Genehmigung der Rechteinhaber erlaubt. Die systematische Speicherung von Teilen des elektronischen Angebots auf anderen Servern bedarf ebenfalls des schriftlichen Einverständnisses der Rechteinhaber.

Haftungsausschluss

Alle Angaben erfolgen ohne Gewähr für Vollständigkeit oder Richtigkeit. Es wird keine Haftung übernommen für Schäden durch die Verwendung von Informationen aus diesem Online-Angebot oder durch das Fehlen von Informationen. Dies gilt auch für Inhalte Dritter, die über dieses Angebot zugänglich sind.

Tiefbohr-

Werkzeuge u. Einrichtungen
Neueste, vorteilhafteste
Mayer's Normal-Bohrsysteme.
Ausführliche Kataloge
versendet
**Tiefbau-Werkzeuge-Fabrik
Nürnberg.**

Gesetzlich
geschützt.

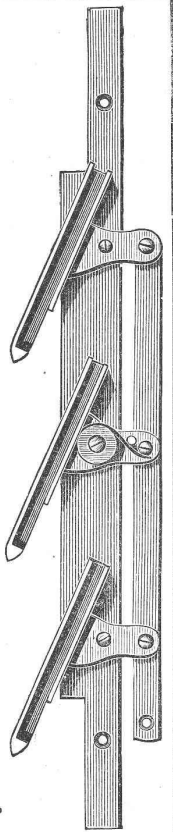
Jalousien

beste,
einfachste,
daber
billigste
Konstruktion,

verzinkt und
Messing für
Doppel- und
Spiegelglas
in allen
Größen

empfiehlt

**Oskar
Schuler,**
Metallwaren-
Fabrik,
München
und
Frankfurt a. M.



Von grösster Wichtigkeit für **Gasanstalten, Giessereien, Dampfbrauereien** etc. etc. ist **Winkelmanns hochfeuerfester vulkanischer Cement**, wegen seiner unübertroffenen Widerstandsfähigkeit gegen die grösste Glut, ausgezeichnete Referenzen.
Der Generalvertreter für die Schweiz:
Theodor Lötcher, Speditions-geschäft Basel.

Dr. Bircher, Advokat
Zürich, Bahnhofstr. 58

empfiehlt sich als **Anwalt** in allen **Civil- und Strafprozessen, Rechtsfragen etc., Inkasso, Einbürgerungs-gesuchen.**

Ein tüchtiger Geometer

(Diplom Winterthur), guter Zeichner, mit vollständigen Kenntnissen der deutschen, italienischen und französischen Sprache, und 3 Jahren Praxis, sucht dauernde Anstellung bei einer Verwaltung oder Unternehmung.
Gefl. Offerten unter Chiffre **Z 1650** an **Rudolf Mosse, Zürich.**

Holzcement

beste Sorte, äusserst zähe und wetterbeständig, **grösste Bindekraft**, von der eidgen. Prüfungsanstalt für Baumaterialien in Zürich amtlich geprüft und chemisch untersucht, als **sehr gute Marke** anerkannt, welcher auch für eidgen. Bauten zugelassen ist, empfehlen **preiswert**

Brändli & Cie., Horgen,
Asphaltgeschäft, Holzcement- und Dachpappen-Fabrik.

Emil Heer, Rorschach.

Leistungsfähigstes Fabriklager in Baumaterialien.

Fabriklager

der bedeutendsten Fabriken des In- und Auslandes.

— Neueste Produkte. —

Empfehle

Dachpappen in vielen Qualitäten, Olear Dachpappe bestes Fabrikat.

Besandete Dachpappen

Petrefact-Conservator, bestes und neuestes Produkt.

— Streichbar auf kaltem Wege, bester Dachpappenschutz. —

Petrefact hart, vorzüglichstes Isoliermittel, anerkannt bestes Produkt.

Neu, Neu, Neu.

Gummi-Dachkitt, Renovator

zum Verkitten von Leckstellen etc. etc.

Man lasse sich Anleitungen kommen.

Wird geliefert in kleinen Tönnchen.

Carbolineum.

Vorzüglichstes Holzconservierungs- und Imprägnierungsmittel von neuer praktischer und bewährter, chemischer Zusammensetzung.

NB. Mustersendungen stehen zur Disposition nebst Anleitungen.

Dachrenovator, Holzcement prima, billigst.

Best assortiertes Lager
von 1^a Qualität
Flaschenzug- und Aufzugseilen,
Schwenkseilen,
15—45 mm und bis 200 m lang,
Bindseile
beliebiger Dicke und Länge,

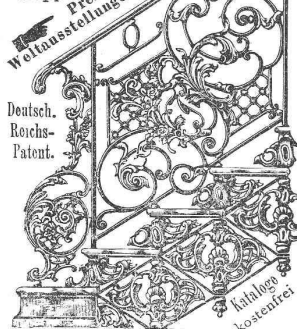
Gerüststricke, Spitzstrangen,
Maurerschnüre, Senkelschnüre,
Drahtseile

für Transmissionen und Aufzüge,
Wagenfett, Seilschmiere, Bast-Tragband
empfiehlt bestens

D. Denzler, Seiler,
Zürich.

Eisenwerk Joly Wittenberg.
Feuersichere patent.

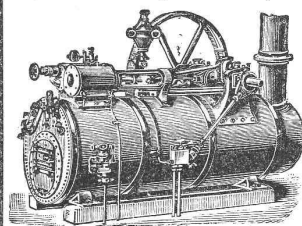
Treppen mit Holz
oder Marmorbelag
Haupttreppen.
Wendel-
trepp.



Deutsch.
Rochs-
Patent.



Lokomobilen
mit verbessertem ausziehbaren
Röhrenkessel.
fahrbar und feststehend.



ferner transportable
Dampfmaschinen
mit stehendem geschweissten
Querrohrkessel
bauen als Specialität und
halten auf Lager
MENCK & HAMBROCK,
ALTONA-HAMBURG.

Bautechniker

sucht **Stellung** auf Bureau oder
Bauplatz. Gute Zeugnisse stehen zu
Diensten.
Gefl. Offerten unter Chiffre **G 1732**
an **Rudolf Mosse, Zürich.**

Gerüststricke mit Verschluss zum Schnellbinden.
Ganz neu! D. G. M. Sch. Nr. 29164.
Ueberraschend einfach. Bester, billigster und praktischer Gerüststrick der Neuzeit.

Gerüststricke aus Ia bestem Juthauf ca. 3,10 m lg. M. 1.80 per Dutzend ab Nördlingen
Gerüststricke aus Ia best. geh. Jut-Langhf. netto Kassa ca. 3,10 m l. M. 3.10 p. Nachnahme bei ca. 4,20 m Länge 80 Pf. p. Dtz. mehr. 2 Dtz. = 1 Probepostpaket.
Alleinige Bezugsquelle Seilerwarenfabrik **K. B. Meyer, Nördlingen (Bayern).**

Ein Geometer

(Zeichner) wird auf den **1. Mai** ds. Jahres für ein städtisches Bureau zur Nachführung eines Vermessungswerkes u. zu anderweitigen Arbeiten gesucht. Offerten mit Angabe der bisherigen Thätigkeit und Gehaltsansprüchen unter Chiffre **H 1230 W** an **Haasenstein & Vogler in Winterthur.**

Gesucht:

Auf das Bureau eines **Architekten** in Zürich ein **tüchtiger**

Zeichner,

der befähigt ist, selbständig zu arbeiten. Eintritt wird baldigt gewünscht. Gefl. Offerten mit Zeugnisabschriften und Gehaltsansprüchen unter Chiffre **N 1888** an

Rudolf Mosse in Zürich.
Interessenten, welche über **Qualität, Beschaffenheit des Schutzes** des „de Bruyn'schen Bausystems“ nachweisbar zutreffenden Bericht wünschen, wollen sich mit Franko-Anfragen wenden unter **S 4402** an **Rudolf Mosse, Köln.**

Junger Kaufmann mit vorzügl. Ref., 29 Jahre, Schweizer, militärfrei, beid. Sprachen mächtig, tüchtig in Buch- und Kassaführung, Korr. etc., sowie im Reisen bewandert, wünscht

Vertrauens-Stellung

in solidem prosp. und nachweisbar rentablen **Handels-, Industrie- oder Baugeschäft**, wo ihm Gelegenheit geboten ist, dasselbe später **selbständig zu übernehmen** oder sich dabei mit einer Einlage von 10 à 20 mille

aktiv zu beteiligen.
Postulant übernehme auch die selbständige Leitung eines bestehenden oder neu zu gründenden

Filialgeschäftes,
Verkaufs- u. Musterlagers
couranter Fabrikations-Artikel von nur prima Qualität.

Westschweiz bevorzugt.
Gefl. Offerten befördert unt. Chiffre **H 4130 L** die Annoncen-Expedition **Haasenstein & Vogler, Lausanne.**

Gesucht

wird zu baldigem Eintritt ein tüchtig,
Bauzeichner.

Gute Bezahlung, Jahresstelle in Zürich.
Offerten unter Chiffre **Q 1866** an die Annoncen-Expedition von **Rudolf Mosse, Zürich.**

Wassermesser, Patent Meinecke,

für städtische Wasserwerke.

Ueber **125,000 Stück** seit **21 Jahren** im ununterbrochenen Betriebe in ca. 500 Städten fast aller Länder,

aufs anerkannt Beste bewährt.

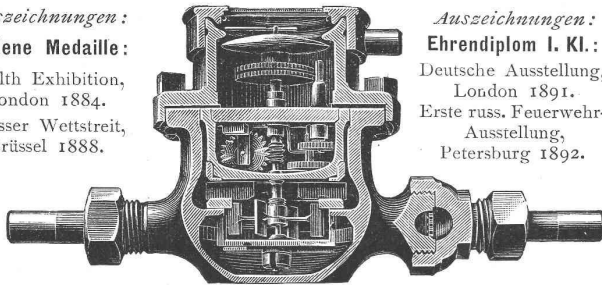
Auszeichnungen:

- First Order of Merit:** Jubilee International Exhibition, Adelaide 1887. Centennial International Exhibition, Melbourne 1888.
- Silberne Medaille:** Garten- u. Industrie-Ausstellung, Görlitz 1885. Welt-Ausstellung, Antwerpen 1885. Welt-Ausstellung, Barcelona 1888. Welt-Ausstellung, Brüssel 1888.

Auszeichnungen:

Goldene Medaille:

- Health Exhibition, London 1884.
- Grosser Wettstreit, Brüssel 1888.



Auszeichnungen:

- Ehrendiplom I. Kl.:** Deutsche Ausstellung, London 1891. Erste russ. Feuerwehr-Ausstellung, Petersburg 1892.

Ausserordentlich **einfache** und **solide** Bauart und **sorgfältigste** Arbeit. Weitehendste **Garantie** in Bezug auf **Messgenauigkeit** bezw. **dauernd empfindliches** Registrieren und **Haltbarkeit** bei **billigsten** Preisen. **Illustrierte Beschreibungen**, sowie **Zeugnisse** gratis; auf Wunsch auch **Nachweis** der Städte, die diese

Wassermesser, Patent Meinecke,

seit Jahren und ausschliesslich verwenden.

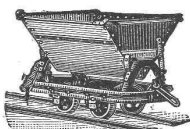
FRITZ MARTI, WINTERTHUR.

22jähr. Erfahrungen. Bis jetzt wurden über 800 Anlagen ausgeführt, in einer Gesamtlänge von mehr als 860 000 m.



Adolf Bleichert & Co., Leipzig-Gohlis
Aelteste und grösste Spezialfabrik für den Bau von Bleichert'schen Drahtseil-Bahnen.

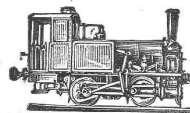
Weltausstellung Chicago 1893
Höchster Preis und Auszeichnung.



Sämtliche Materialien zu **Kauf u. Miete.**



Mulden- und Kasten-Kippwägen, Wagen aller Art,

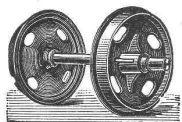


Räder, Radsätze, Weichen, Drehscheiben.

Orenstein & Koppel

Berlin SW. Rollbahn-Fabriken Dortmund. Lokomotiven, Stahlschienen, fertige Gleise.

Für die Schweiz:



Verkaufs-Bureau:
Strassburg
i. Els.
Alter Weinmarkt 13.

Lager
sämtl. Materialien
(neu u. gebraucht)
Zürich III.



J. RUEF, Bern,

Specialität für Central-Heizungen,

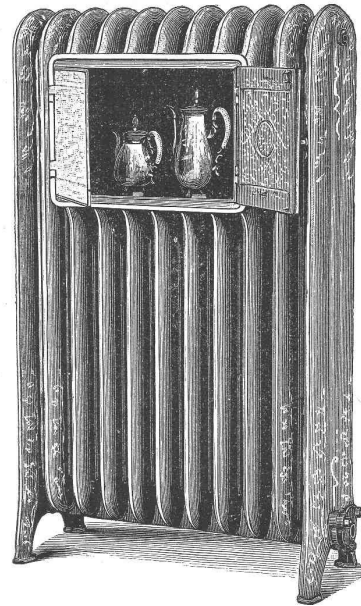
empfiehlt sich für

Wohnhäuser, Schulen, Villen, Anstalten u. Fabrikanlagen für alle Systeme.

Grosses Lager in
Rippenrohren, Zierkörpern, Gliederöfen.

Wiederverkäufern Rabatt, sowie für Heizkessel.

Vertreter von **Hartley & Sugden.**



Schmiedeisene zusammengeschweisste Heizkessel in jeder gewünschten Form und Grösse. für alle Zwecke und Brennstoffe geeignet, äusserst solid, sparsam und leistungsfähig wie Climax- und Kaiser-Kessel co., mit grösster direkter Heizfläche.

Projektierungen, sowie Katalog mit 1^a Referenzen stets gerne zu Diensten.

Fabrikkamine

für alle Industrien

J. FERBECK & Cie
Forst-Aachen

Gegründet 1846.

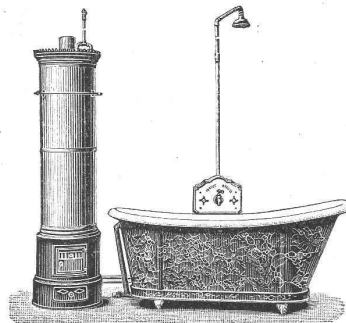
Zahlreiche Bauten.



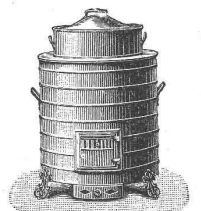
Schornsteine aller Art und für alle Zwecke.

Special-Geschäft

für
Bade- u. Wasch-Einrichtungen.



Feine u. solide Ware. Schriftliche Garantie für jede Arbeit. Mässige Preise. Prima Referenzen stehen zu Diensten.



Beständige Ausstellung verschiedener kompletter Einrichtungen mit Holz-, Kohlen- und Gasfeuerung, welche jederzeit in Funktion besichtigt werden können.

Waschherde, bestbewährtester Konstruktion, sowie Waschröge.

Predigerplatz 2, **Otto Becker, Zürich.**

Rudolf Mosse

Annoncen-Expedition

Tonhallestrasse 5. — **Zürich.** — Tonhallestrasse 5.

Inseraten-Annahme für sämtliche Zeitungen und Fachzeitschriften des In- und Auslandes. Kataloge, Kostenanschläge etc. gratis.

Fabrik für industrielle Fette & Oele
Wanner & Cie. **Horgen.**



Consistente Maschinenfette
 Maschinen-Oele
 Dampfzylinder - Oele
 Kammradfett
 Dampfmaschinen-Fett
 Adhäsions-Fett

Tapeten

vom einfachsten Genre bis zu den feinsten Velour-, Leder- und Stofftapeten. Cretone-Imitationen. Lincrusta-Walton-Tapeten (Ersatz für Getäfel).

Bei Neubauten Fabrikpreise!
 Muster franko.
J. Salberg, Zürich.

Lager in Engl. Stahl
 Feilen Sägen Werkzeuge
J. H. BENKER, Biel

Submission auf
Komplette Erstellung von 3-6 Arbeiter-Wohnhäusern
 mit je 2 Wohnungen à 2 grösseren und 1 kleinen Zimmer, Küche etc.
 Es wird auf solide Bauart, praktische Einteilung und gefälliges Aeusseres gesehen.
 Pläne und Kostenvoranschläge bis 10. Mai an
Brown, Boveri & Cie., Baden.

12 eiserne Kippwagen,
 fast noch neu, von 70 cm Spurweite und 600 l Inhalt, werden **billigst**
verkauft. Offerten sub F 1931 an die Annoncen-Expedition von
Rudolf Mosse, Zürich.

Mechanische Zeichnen-Utensilien-Werkstätte
 von
J. & K. Blumer, Zürich III.
 Fabrikation von
 Reisschienen, Reissbrettern, Winkeln, Kurvenlinealen (Radien),
 Masstäben, Linealen.
Zeichentischen, vertikale und horizontale,
Patentierten Zeichenapparaten (Reissbrett mit Schiene).
Zuschneidebrettern
 aus ff. Lindenholz für Sattler und Schuhmacher.
Verkaufsort: **Bureau:**
 Brauerstrasse 51, Zürich III. Turnerstrasse 38, Zürich IV.
Telephon 1641.

Technischer Associé gesucht.
 Ein theoretisch und praktisch gebildeter Ingenieur sucht, behufs Uebernahme von Arbeiten im Ingenieurlach (od. Strassen- und Wasserbau) auf dem Platz Zürich einen Associé mit kaufmännischer und technischer Bildung. Gefl. Offerten unter Chiffre W 1897 an
Rudolf Mosse, Zürich.

FRITZ MARTI WIN TETHUR.
 Gusseiserne Muffen- & Flanschen-
ROEHREN,
 Gasröhren, Blei-, Kupfer- & Messingröhren.
 Spiralgeschweisste Röhren. — Genietete Röhren.
 Lager in Wallisellen & Effretikon.
EXPORT nach der Kolonien.

Centralheizungen,
 Lüftungs- und Trockenanlagen,
 — Calorifères —
 zur Heizung grosser Räume.
Warmwasser-Heizungen
 für Wohnhäuser und öffentliche Gebäude
 erstellt
R. BREITINGER,
 Heizeinrichtungen, Zürich.

Kautschuk-Schläuche.
 Specialität in **Wein- und Bierschläuchen**
 in den besten Qualitäten rot, grau und schwarz,
 garantiert bleifrei.
Kautschuk-Wasserschläuche.
 Englische Gartenschläuche.
Kautschuk-Spiralschläuche.
Petroleum- und Dampfschläuche.
 Hydranten-Schläuche.
 Haufschläuche, innen gummiert.
 Gas- und Säure-Schläuche.
Keyser & Co., Thalgasse 8, Zürich.
 vormals Keyser-Pauly.

Rollbahnschienen und Schwellen
aus der Burbacherhütte
 sind in verschiedenen Profilen nebst dem dazu gehörenden
Kleineisenzeug
 stets vorrätig bei
Kägi & Co., Winterthur.

Imprägnier-Anstalt Littau b. Luzern
 hat stetsfort zum Verkauf auf Lager:
 Imprägnierte Telegr. und Telephonstangen
 in beliebigen Dimensionen. Solange Vorrat, sind daselbst zu haben:
 Imprägnierte Latten und Pfähle.
 für dauerhafte und zweckentsprechende Einfriedigungen.

F. Martini & Co.,
 Maschinenfabrik Frauenfeld.
Petroleum-Motoren
 bis zu 25 Pferd.
Gas- u. Ligroin-Motoren.
 Liegende Konstruktionen; ruhiger, zuverlässiger, geräuschloser Gang; keine Schnellläufer; solider Bau; leichte Handhabung; billiger Betrieb; weitestgehende Garantie. Die gangbaren Grössen stets auf Lager.
 Vertretung: **Jakob Bäumlín, Zürich.**
Englische Riemen,
Krallentäfer,
Bauschreinerei,
 alles in vorzüglicher Qualität
Dampfsäge Safenwyl, A.-G.



Werkzeug-Gussstahl-Fabrik

Werkzeugstahl feinsten Qual. für alle vorkommenden Werkzeuge.
Silberstahl mathematisch genau gezogen.
Felix Bischoff, Duisburg a. Rh.
Wolframstahl zum Bearbeiten von Hartguss.
Diamantstahl, naturharter Stahl.

Fertige Scheerenmesser für Backen und Zirkularscheeren in jeder Form und Grösse.
 General-Vertreter für die Schweiz: Herr **Hch. Kreuzer**, Ingenieur, Winterthur.

Liebrecht & Cohrs, Rollbahnen, Zürich, Bahnhofplatz 5. Prompte Lieferung. — Solide Konstruktion. Billige Preise. — Kauf und Miete.

Rheinische Schwemmsteine.

Ausgezeichnete billige Bausteine, hergestellt aus „Bimssand“ (poröses vulkanisches Produkt mit 40—70 % Kieselsäure) u. „hydraul. Kalk“.
 Ausserordentlich leicht, dabei fest und dauerhaft.
 Sehr trocken; schlechteste Wärmeleiter; Schwamm-, Schall- u. Feuersicher.
 Verwendung erspart Fracht, Fuhrlohn, Arbeitslohn, Mörtel, Zeit.
 Sowohl geeignet zur Ausmauerung von Fachwerkwänden, wie auch zur Ausführung massiver Bauten jeder Art.
 Unübertroffen für Deckengewölbe in Kirchen, Sälen, Fabrikgebäuden, Kellern, Ställen,
 für Kühlanlagen, Bier- und Eiskellerbauten, Malzdarren etc.
 Unentbehrlich zur Herstellung gesunder Wohnungen, Stallungen u. s. w.
 Dimensionen entsprechend den üblichen Wandstärken bei Rohbau.
 Weitere Auskunft erteilen sowie Aufträge erbitten
Hubaleck & Cie., Schwemmsteinfabriken, Weissenthurm a. Rh.
 Errichtet 1867.
 Prämiert Berlin 1880, Koblenz 1891, Antwerpen 1894.

Die für den **Bau und Betrieb** von **Gasanstalten, Chemischen Fabriken, Cementfabriken, Cellulosefabriken, Schweiss- und Puddelwerken, Eisengiessereien**, sowie für **Dampfkessel- und sonstige Feuerungsanlagen** notwendigen **feuerfesten und säurebeständigen Retorten, Form- und Normalsteine, Gloverringe, Mörtel etc.** liefert
THONWERK BIEBRICH, A.-G.
Biebrich a/Rhein,
 vereinigt mit
Chamottefabriken C. Kulmiz
 in **Saarau** (Schlesien) und **Halbstadt** (Böhmen).
 Beste Referenzen und Zeugnisse aus der Schweiz.

Kaolin-Chamotte-Steine und Mörtel
 von **Gebrüder Kaempfe, Eisenberg i/Th.**
 Allerhöchste Feuerbeständigkeit.
 Wichtig für: **Gasanstalten, Giessereien, Cement- & Kalköfen, Chem. Fabriken, Bierbrauereien** etc. etc.
 Uebernahme **kompletter Ofenbauten** für diese Industrien.
 Inhaber des Alleinverkaufs in der Schweiz:
Walter Ernst & Co., Winterthur.

Calcium-Carbid
 für
Acetylen-Gas, metallisches Natrium
 fabriziert die
Aluminium-Industrie-Aktien-Gesellschaft
 Neuhausen (Schweiz).

Wer Bedarf in **Schienen, Geleisen, Transportwagen, Achsen, Karren u. s. w.** hat, wende sich an die **Maschinenfabrik und Eisengiesserei** von **A. OEHLER & Cie. in AARAU.**

Submissions-Anzeiger.

Termin	Stelle	Ort	Gegenstand
22. April	H. Peter, Ingenieur der Wasserversorgung	Zürich	Erd-, Maurer und Steinhauerarbeiten für die Anlage von drei neuen Filterkammern; Erd- und Maurerarbeiten für ein Reservoir und ein Pumpengebäude im Industriequartier.
22. »	Gemeindeschreiberei	Lupfig (Aargau)	Herstellung eines neuen Schulzimmer-Fussbodens in Lupfig.
23. »	Joh. Süss, Stadtgenieur	Zürich	Kanalisationsarbeiten des Dorfbaches Wollishofen.
23. »	» » »	»	Lieferung des diesjährigen Bedarfs an Granitrandsteinen im Profil 30/24 und 40/24 cm für die Stadt Zürich.
24. »	Strassen- u. Baudepartement	Frauenfeld (Thurgau)	Anlage eines Reservoirs von etwa 200 m ³ Inhalt, Lieferung und Legen von 120 und 160 mm Gussröhren, Herstellung der nötigen Hydranten für die Wasserversorgung der Strafanstalt Tobel.
24. »	Gemeinderatskanzlei	Kriens (Luzern)	Bau einer Turnhalle in Kriens.
25. »	Arnold Spörri	Bärentswil (Zürich)	Anlage einer Wasserversorgung in Unterdorf-Bärentswil.
25. »	Gemeinderatskanzlei	Stäfa (Zürich)	Herstellung einer 54 m langen Stützmauer.
25. »	Jakob Glättli	Altstetten (Zürich)	Erdarbeiten für den Bau einer neuen Strasse in Altstetten.
25. »	Custer, Gemeindeammann	Altstätten (Rheinthal)	Liefen und Legen der gusseisernen Muffenröhren in einer Totallänge von 5600 m samt allen Formstücken, Schieber und Hydranten, sowie Anlage eines Reservoirs in Beton von 800 m ³ Inhalt.
25. »	Gemeinderat	Seon (Aargau)	Legen eines Riemenbodens von Buchenholz in einem Zimmer des Schulhauses in Seon.
27. »	Hochbau-bureau	Basel	Sämtliche Bauarbeiten für die Turnhalle Bettingen (Basel.)
27. »	Friedrich, Präsident der Wasserversorg.-Kommission	Gütighausen (Zürich)	Verschiedene Arbeiten für die Wasserversorgung in Gütighausen.
1. Mai	A. Kündig	Rüschlikon	Erweiterung der elektrischen Strassenbeleuchtung für Rüschlikon.
1. »	Tramér	Zernez (Graubünden)	Anlage einer Wasserleitung aus Steingutröhren, eines Reservoirs, sowie einer Gussröhrenleitung mit Hydranten.
1. »	Architekt Pfeiffer	St. Gallen	Grab-, Maurer- und Versetzarbeiten für den Neubau der Linsebühlkirche in St. Gallen.