

Objektyp: **Advertising**

Zeitschrift: **Schweizerische Bauzeitung**

Band (Jahr): **23/24 (1894)**

Heft 22

PDF erstellt am: **20.09.2024**

### **Nutzungsbedingungen**

Die ETH-Bibliothek ist Anbieterin der digitalisierten Zeitschriften. Sie besitzt keine Urheberrechte an den Inhalten der Zeitschriften. Die Rechte liegen in der Regel bei den Herausgebern. Die auf der Plattform e-periodica veröffentlichten Dokumente stehen für nicht-kommerzielle Zwecke in Lehre und Forschung sowie für die private Nutzung frei zur Verfügung. Einzelne Dateien oder Ausdrucke aus diesem Angebot können zusammen mit diesen Nutzungsbedingungen und den korrekten Herkunftsbezeichnungen weitergegeben werden. Das Veröffentlichen von Bildern in Print- und Online-Publikationen ist nur mit vorheriger Genehmigung der Rechteinhaber erlaubt. Die systematische Speicherung von Teilen des elektronischen Angebots auf anderen Servern bedarf ebenfalls des schriftlichen Einverständnisses der Rechteinhaber.

### **Haftungsausschluss**

Alle Angaben erfolgen ohne Gewähr für Vollständigkeit oder Richtigkeit. Es wird keine Haftung übernommen für Schäden durch die Verwendung von Informationen aus diesem Online-Angebot oder durch das Fehlen von Informationen. Dies gilt auch für Inhalte Dritter, die über dieses Angebot zugänglich sind.

# Schweizerische Bauzeitung

Wochenschrift

für Bau-, Verkehrs- und Maschinentechnik

Herausgegeben

von

A. WALDNER

32 Brändchenstrasse (Selnau) ZÜRICH.

Verlag des Herausgebers. — Kommissionsverlag von Meyer &amp; Zeller Nachfolger in Zürich.

Organ

des Schweizer. Ingenieur- und Architekten-Vereins und der Gesellschaft ehemaliger Studierender des eidg. Polytechnikums in Zürich.

Abonnementspreis:  
Ausland... Fr. 25 per Jahr  
Inland... „ 20 „ „

Für Vereinsmitglieder:  
Ausland... Fr. 18 per Jahr  
Inland... „ 16 „ „  
sofern beim Herausgeber  
abonniert wird.

Abonnements  
nehmen entgegen: Heraus-  
geber, Kommissionsverleger  
und alle Buchhandlungen  
und Postämter.

Insertionspreis:  
Pro viergespaltene Petitzeile  
oder deren Raum 30 Cts.  
Haupttitelseite: 50 Cts.

Inserate  
nimmt allein entgegen:  
Die Annoncen-Expedition  
von  
RUDOLF MOSSE  
in Zürich, Berlin, Breslau,  
Dresden, Frankfurt a. M.,  
Hamburg, Köln, Leipzig,  
Magdeburg, München,  
Nürnberg, Stuttgart, Wien,  
Prag, London.

Bd XXIII.

ZÜRICH, den 2. Juni 1894.

No 22.

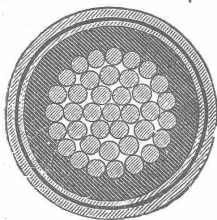
Société d'exploitation des câbles électriques

SYSTÈME BERTHOUD, BOREL &amp; Cie.

CORTAILLOD (Suisse).

Câbles souterrains pour tous usages,  
Télégraphie, Téléphonie, Eclairage, Transport  
de forces. Employés dans les réseaux d'éclairage de:Lucerne, Vevey-Montreux, Berne, Zurich,  
Coire, Ragatz, Vienne, Naples, Paris, Cologne,  
Monaco, Innsbruck, Carlsbad, Charleroi, Le Mans,  
Toulouse, Grenoble, etc. etc.

Télégrammes: Câbles Cortaillod. Téléphone.



Besten,

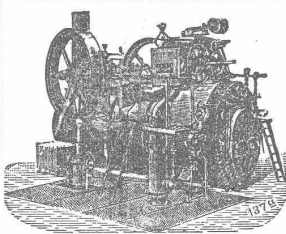
schweren

empfehlen die  
**hydraulischen Kalk**  
Cementfabrik  
Fleiner & Cie., Aarau.

## K. Württembergische Staatseisenbahnen. Ingenieur-Gesuch.

Für unser bautechnisches Bureau werden einige im Berechnen und Konstruieren eiserner Brücken erfahrene Ingenieure mit akademischer Bildung zu baldigem Eintritt gesucht. Bewerber, welche diesen Anforderungen genügen, wollen sich unter Angabe des Lebenslaufs, der bisherigen Thätigkeit und der Gehaltsansprüche, sowie unter Beischluss der Zeugnisse bei uns melden.

Stuttgart, den 18. Mai 1894.

K. Generaldirektion der Staatseisenbahnen:  
Volz.

## R. WOLF

MAGDEBURG-BUCKAU.

Bedeutendste Locomobil-  
fabrik Deutschlands.

### Locomobilen

mit ausziehbaren Röhrenkesseln,  
von 4—200 Pferdekraft,leistungsfähigste, dauerhafteste u. sparsamste Motoren  
für Landwirtschaft, Gross- u. Klein-Industrie.R. WOLF baut ferner: Ausziehbare Röhrenkessel  
und Centrifugalpumpen.Vertreter: **Stirnemann & Weissenbach,**  
Zürich.

Referenzen (erste Schweizer Firmen) auf Wunsch zu Diensten.

## Genossenschaft „Eigen-Heim“, Zürich V. Konkurrenz-Ausschreibung.

Gemäss Beschluss der Generalversammlung soll zur Beschaffung von Entwürfen für die Ueberbauung der neuen Quartiere in Hottingen und Wipkingen ein Wettbewerb veranstaltet werden, zu welchem hiemit eingeladen wird.

Ueber alles Weitere gibt das Programm, welches nebst den beiden Situationsplänen von der Verwaltung unserer Genossenschaft, Heimatsstrasse No. 6, Zürich V, zu beziehen ist, die nötige Auskunft.

Zürich V, den 15. Mai 1894.

Der Vorstand.

Grösstes Lager

in

## Eisernen I-Trägern.

Normalprofile Nr. 8, 10, 12, 14, 15, 16, 18, 20, 22,  
24, 26, 30 und 32, vorrätig in Längen bis 12 m.

Beste Einrichtungen.

Sofortige Spedition.

Illustrierte Prospekte und Tabellen gratis.

## Julius Schoch & Co.,

Schwarzhorn

Zürich.

Lieferung von Bau- und Zierguss-Artikeln jeder Art.

## Steinzeug - Bodenplatten,

Stallklinker- u. glasierte Wandplatten u. Röhren;  
wetterbeständige **Bauterracotta** (matt und in Majolica),

Figuren und Vasen zu Bauzwecken von

VILLEROY &amp; BOCH in Mettlach und Merzig.

### Verblendsteine

von PH. HOLZMANN &amp; Cie. in Frankfurt a/M.

Saargemünder Thonplatten, stahlhart gebrannt

von A. BRACH in Kleinbittersdorf.

### Prima Schlackenwolle

von KRUPP in Essen.

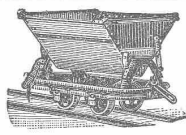
Vertreter:

## EUGEN JEUCH in Basel.

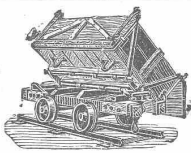
Naturmuster und Preiscurant zu Diensten.

**C. F. Ulrich, Zürich**  
z. **Strauss, Niederdorf 20.**

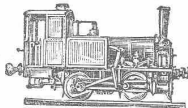
**Grösstes Lager in Bauartikeln**  
wie Schösser, Fensterstangen etc. Thür- u. Fensterbeschläge  
in allen Bronze-Arten.  
**Eigene Werkstätte. Ausstellung im Musterlager.**



Sämtliche Materialien  
zu **Kauf u. Miete.**



Mulden- und Kasten-  
Kippwries,  
Wagen aller Art,

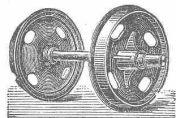


Räder, Radsätze,  
Weichen, Drehscheiben.

**Orenstein & Koppel**

**Berlin SW. Rollbahn-Fabriken Dortmund**  
Lokomotiven, Stahlschienen, fertige Gleise.

Für die Schweiz:



Verkaufs-Bureau:  
**Strassburg**  
**1. Els.**  
Alter Weinmarkt 13.

Lager  
sämtl. Materialien  
(neu u. gebraucht)  
**Zürich III.**



**Mechanische  
Draht- und Hanfseil-Fabrik  
Oechslin**

z. **Mandelbaum Schaffhausen.**

Prämiiert mit sieben hohen Auszeichnungen  
auf Welt- und Landesausstellungen.

**Drahtseile** für Transmissionen, Bahnen,  
Fähren, Krane u. s. w., aus bestem  
Tiegelstahl und schwed. Eisendraht, ver-  
zinkt und unverzinkt.

**Kupferdrahtseile** für elektrische Anlagen  
und Blitzableiter.

**Drahtschnüre** feinsten Qualität aus ver-  
zinktem Stahl- und Eisendraht, Kupfer-  
und Messingdraht.

**Hanftransmissionsseile.**

aus bestem Manilla und bad. Schleishanf.  
Nachweisbare Seilanlagen von über 10- bis  
12-jähriger Dauerhaftigkeit der Seile.

**Baumwollseile** in allen Dimensionen.

**Verdichtungsseile** für Gas- und Wasser-  
leitungen. **Hanf- und Drahtseilfett.**  
Bitte die Adresse genau zu beachten.

**Mech. Ziegel- und Röhrenfabrik  
SCHAFFHAUSEN.**

**Steinzeug- u. Thonröhren**  
für **Kanalisation, Wasser- und Abtritleitungen.**

Glasierte u. unglasierte Falzziegel,  
Drainröhren, Backsteine.

**Für Eisenbahn-Ingenieure.**

Gesucht ein theoretisch und praktisch durchaus erfahrener

**Bauführer**

für eine grössere Bahnbaute. Eintritt möglichst bald. Gute Bezahlung.  
Off. mit Zeugnisabschriften sub Chiffre Z 2730 an die Annoncen-Exped.  
von **Rudolf Mosse, Zürich** erbeten.

**Konkurrenz-Ausschreibung.**

Die Erd-, Maurer-, Steinhauer-, Zimmer-, Dachdecker-, Spengler-,  
Schlosser-, Schreiner-, Glaser-, Gips- und Maler-Arbeiten für den  
Schulhaus-Neubau in Aarberg werden zur öffentlichen Konkurrenz aus-  
geschrieben.

Die Pläne und das Bedingnisheft können auf der Gemeinde-  
schreiberei Aarberg eingesehen und daselbst die Angebot-Formulare er-  
hoben werden.

Bewerber haben die Devise mit Einheitspreisen und der Aufschrift:  
„Angebot für den Schulhausbau“ versehen bis und mit dem **15. Juni**  
nächsthin an Herrn Gemeinderatspräsident Seiler postfrei und **verschluss**  
einzureichen.

Aarberg, 23. Mai 1894.

**Die Bau-Kommission.**

**Steinbruch-Gesellschaft Ostermündingen  
bei Bern.**

**Blauer und gelber Sandstein.** Lieferung als Rohmaterial  
auf's Mass in jeder Grösse oder behauen nach Plänen und Zeichnungen.

**Primarschulhausbau Pfäffikon.**

Die Ausführung der **Grabarbeiten, Maurerarbeiten, Steinhauerarbeiten**  
(in Granit und Sandstein), **Kunststeinarbeiten, Verputzarbeiten** und der  
**Centralheizungsanlage**, ferner die Lieferung der **Walzeisen** für obenge-  
nannte Baute werden hiemit zur Konkurrenz ausgeschrieben.

Bewerber um diese Arbeiten und Lieferungen werden eingeladen,  
von den aufliegenden Zeichnungen, Vorausmassen und Bedingungen Ein-  
sicht zu nehmen und ihre Angebote bis **9. Juni a. c.** an Herrn Präsident  
Raths einzusenden.

Pfäffikon, (Zürich) den 28. Mai 1894.

**Die Schulhausbaukommission.**

**Zu verkaufen:**

In Zürich IV ca. 6. Jucharten **Bauterrain** an schöner, aus-  
sichtreicher Lage, teils an und in der Nähe stark begangener  
Strassen liegend. — Eine grössere Parzelle liegt an der Limmat und  
würde sich vorzüglich zur **Erstellung industr. Eta-**  
**blissements eignen.**

Nähere Auskunft erteilt

Cas. Wüest, R-Agent, Zürich.

**O. Lehmann-Huber, Zürich, Löwenstrasse 53.**

**Holzcementbedachungs- und Asphaltgeschäft.**

Verwendung von nur echt schlesischem Holzcement. Spezialität in Terrassen-  
abdeckungen. Mechanische Bauspenglerei.

**BOCHUMER VEREIN für BERGBAU und GUSSTAHL-  
FABRIKATION in BOCHUM, Westfale**

Abteilung:  
**Feld-, Forst- und Industrie-Bahnen aller Art**

VERTRETEN DURCH  
**B. BAARE**  
Berlin NW., Luisen-Str. 31.

HERSTELLUNG VOLLSTÄN-  
DIGER BAHNANLAGEN.  
PROSPEKTE u. KOSTEN-  
ANSCHLÄGE STEHEN  
GERN ZUR VERFÜGUNG.

TENDER-LOCOMOTIVEN.  
SCHLEPP-WEICHEN.

WALDBAHNWAGEN.  
STAHLMULDENKIPPWAGEN.

ZUNGENWEICHEN. TRANSPORTABLE. DREHSCHLEIBEN. KURVENRAHMEN.

STÄHLERNE u. HÖLZERNE  
LOWRIES IN DEN NEUE-  
STEN KONSTRUKTIONEN.  
LAGER in BERLIN  
u. BOCHUM.

Vertreter für die Schweiz:  
**Walter Ernst & Cie. in Winterthur.**