

Objektyp: **FrontMatter**

Zeitschrift: **Schweizerische Bauzeitung**

Band (Jahr): **15/16 (1890)**

Heft 11

PDF erstellt am: **19.09.2024**

Nutzungsbedingungen

Die ETH-Bibliothek ist Anbieterin der digitalisierten Zeitschriften. Sie besitzt keine Urheberrechte an den Inhalten der Zeitschriften. Die Rechte liegen in der Regel bei den Herausgebern. Die auf der Plattform e-periodica veröffentlichten Dokumente stehen für nicht-kommerzielle Zwecke in Lehre und Forschung sowie für die private Nutzung frei zur Verfügung. Einzelne Dateien oder Ausdrucke aus diesem Angebot können zusammen mit diesen Nutzungsbedingungen und den korrekten Herkunftsbezeichnungen weitergegeben werden. Das Veröffentlichen von Bildern in Print- und Online-Publikationen ist nur mit vorheriger Genehmigung der Rechteinhaber erlaubt. Die systematische Speicherung von Teilen des elektronischen Angebots auf anderen Servern bedarf ebenfalls des schriftlichen Einverständnisses der Rechteinhaber.

Haftungsausschluss

Alle Angaben erfolgen ohne Gewähr für Vollständigkeit oder Richtigkeit. Es wird keine Haftung übernommen für Schäden durch die Verwendung von Informationen aus diesem Online-Angebot oder durch das Fehlen von Informationen. Dies gilt auch für Inhalte Dritter, die über dieses Angebot zugänglich sind.

Schweizerische Bauzeitung

Wochenschrift

für Bau-, Verkehrs- und Maschinentechnik

Herausgegeben von

A. WALDNER

34 Brändchenkestrasse (Selnau) ZÜRICH.

Verlag des Herausgebers. — Commissionsverlag von Meyer & Zeller in Zürich.

Organ

des Schweizer. Ingenieur- & Architekten-Vereins und der Gesellschaft ehemaliger Studirender des eidg. Polytechnikums in Zürich.

Abonnementspreis:
Ausland... Fr. 25 per Jahr
Inland... " 20 " "

Für Vereinsmitglieder:
Ausland... Fr. 18 per Jahr
Inland... " 16 " "
sofern beim Herausgeber
abonnirt wird.

Abonnements
nehmen entgegen: *Herausgeber, Commissionsverleger*
und *alle Buchhandlungen*
& *Postämter.*

Insertionspreis:
Pro viergespaltene Petitzeile
oder deren Raum Fr. o. 30
Haupttitelseite: Fr. o. 50

Inserate
nimmt allein entgegen:
Die Annoncen-Expedition
von
RUDOLF MOSSE
in *Zürich, Berlin, München,*
Breslau, Köln, Frankfurt
a. M., Hamburg, Leipzig,
Dresden, Nürnberg, Stutt-
gart, Wien, Prag, Strass-
burg i. E., London, Paris.

Bd XVI.

ZURICH, den 13. September 1890.

N^o 11.

Tapeten-Lager

en gros et détail.

J. Bleuler, vorm. M. Kramer, Zürich.

38 Bahnhofstrasse 38

Grösstes Lager von den einfachsten und billigsten Artikeln bis zu den hochfeinsten Genres.

per Rolle von 8 m Länge und 50 cm Breite.

Dach- und Dienstzimmertapeten	von Fr. —.25 bis Fr. —.80
Schlafzimmertapeten, einfache	" " —.80 " " 1.50
" " bessere	" " 1.50 " " 3.—
" " elegante	" " 3.10 " " 15.—
Wohnzimmertapeten, einfache	" " —.80 " " 2.—
mit und ohne Gold	" " 2.10 " " 5.—
" " bessere	" " 5.— " " 20.—
" " elegante	" " —.80 " " 2.—
Speisezimmertapeten (wie Wohnzimmer)	" " 1.50 " " 5.—
Salontapeten, mit und ohne Gold,	" " 5.— " " 30.—
" " elegante	" " —.30 " " 3.—
Tapeten für Treppenhäuser, Corridors, Vestibuls, Closets etc.	" " 1.50 " " 5.—
dito waschbar (lackirt oder in engl. Manier)	" " 1.50 " " 5.—
Badezimmertapeten, waschbar (grosse Auswahl in Fayence-Imitationen)	" " 1.50 " " 5.—
Entsprechende Einfassungen (Borden, Friese, Gold- und Holz- leisten) in grosser Auswahl zu billigen Preisen.	

Reichhaltigste Muster-Collectionen in Velours, Brocads, Brodés,
Ledertapeten (Imitation und echt), Vénitiens, Lincrusta, Waltons
(Patent Relieftapeten), Ledertuchtapeten (für Corridors, Treppen-
häuser und Badezimmer), Gobelin-Stoff-Tapeten etc. etc.

Muster-Karten franco.

Bei Beträgen von Fr. 10. — an portofreie Zusendung. Beträge
unter Fr. 50. — per Nachnahme. (M 9362 Z)

Für Architekten, Baumeister, Tapezierer
und Maler, Hotels etc. *engros*-Preise.

C. LUCKE's patentirte

Stein-Pressen

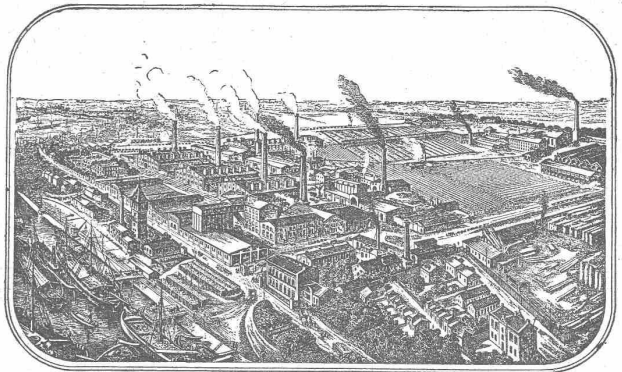
die vollkommensten der Gegenwart, vollständig selbstthätig,
sinnreicher Kniehebel-Mechanismus, für Riemenbetrieb, zur Fabrikation
von **Roh-Cement, Chamotte- und Kunststeinen** (Cement und
Sand, Kalk und Sand, Kalk und Schlacke etc.).

Patentirte **Kniehebel-Pressen** mit Schwungrad oder Hand-
hebel, für Handbetrieb, erfahrungsgemäss beste Construction, zur
Fabrikation von **Cement-Mosaik- und Reliefplatten** (Flur- und
Trottoirplatten), sowie **Kunststeinen**, sehr geeignet zu **Winter-**
Arbeit für Baugewerkmeister. (acto 336/7 a B)

Feinste Empfehlungen. Prospective auf Verlangen.

C. LUCKE, Eilenburg bei Leipzig,
Maschinenfabrik.

Die Portland-Cement-Fabrik



Dyckerhoff & Söhne

in Amöneburg b. Biebrich a. Rh. & Mannheim

liefert ihr bewährtes vorzügliches Fabricat in jeder Bindezeit unter
Garantie für höchste Festigkeit und Zuverlässigkeit. — **Productions-**
fähigkeit der Fabrik: über 500 000 Fässer pro Jahr —
Niederlagen an allen bedeutenderen Plätzen.

Medaille, Diplom A, erster Preis für Verdienst-Medaille

Breslau 1869 Ausgezeichnete Leistung **Wien 1873**

Kassel 1870

Goldene Medaille

Offenbach a. M. 1879

Goldene Medaille

Arnheim (Holland) 1879

Goldene Staatsmedaille. (Mh 178 F) **Düsseldorf 1880.**



Ausschreibung.

Die erledigte Stelle des **Cantonsingenieurs** wird zur Wieder-
besetzung ausgeschrieben. — Anmeldungen und Ausweise sind bis zum
30. I. M. der unterzeichneten Behörde einzureichen, woselbst auch
jegliche weitere Auskunft ertheilt wird. (M 9527 Z)

Aargauische Baudirection.

Als Specialität empfehle ich
Parquete in Asphalt

gelegt (M 8838 Z)

(Parquets sur bitume)
in bester

gut trockener Qualität
zu billigsten Uebernahmspreisen.

Emanuel Baumberger,
Asphalt-Geschäft,
BASEL.

Buchhalter,

seit mehreren Jahren in einem
grössern (Ma 3102 Z)

Baugeschäft

tätig, in allen vorkommen-
den Arbeiten durchaus selbst-
ständig, wünscht seine Stelle
gelegentlich zu ändern.

Gefl. Anfragen unter R T
an **Rudolf Mosse, Zürich.**