

Objektyp: **Advertising**

Zeitschrift: **Schweizerische Bauzeitung**

Band (Jahr): **15/16 (1890)**

Heft 13

PDF erstellt am: **19.09.2024**

### **Nutzungsbedingungen**

Die ETH-Bibliothek ist Anbieterin der digitalisierten Zeitschriften. Sie besitzt keine Urheberrechte an den Inhalten der Zeitschriften. Die Rechte liegen in der Regel bei den Herausgebern. Die auf der Plattform e-periodica veröffentlichten Dokumente stehen für nicht-kommerzielle Zwecke in Lehre und Forschung sowie für die private Nutzung frei zur Verfügung. Einzelne Dateien oder Ausdrucke aus diesem Angebot können zusammen mit diesen Nutzungsbedingungen und den korrekten Herkunftsbezeichnungen weitergegeben werden. Das Veröffentlichen von Bildern in Print- und Online-Publikationen ist nur mit vorheriger Genehmigung der Rechteinhaber erlaubt. Die systematische Speicherung von Teilen des elektronischen Angebots auf anderen Servern bedarf ebenfalls des schriftlichen Einverständnisses der Rechteinhaber.

### **Haftungsausschluss**

Alle Angaben erfolgen ohne Gewähr für Vollständigkeit oder Richtigkeit. Es wird keine Haftung übernommen für Schäden durch die Verwendung von Informationen aus diesem Online-Angebot oder durch das Fehlen von Informationen. Dies gilt auch für Inhalte Dritter, die über dieses Angebot zugänglich sind.

# Schweizerische Bauzeitung

Wochenschrift

für Bau-, Verkehrs- und Maschinentechnik

Herausgegeben von

**A. WALDNER**

32 Brandschenkestrasse (Selnau) ZÜRICH.

Verlag des Herausgebers. — Commissionsverlag von Meyer & Zeller in Zürich.

Organ

des Schweizer, Ingenieur- & Architekten-Vereins und der Gesellschaft ehemaliger Studirender des eidg. Polytechnikums in Zürich.

Abonnementspreis:  
Ausland... Fr. 25 per Jahr  
Inland... " 20 " "

Für Vereinsmitglieder:  
Ausland... Fr. 18 per Jahr  
Inland... " 16 " "  
sofern beim Herausgeber  
abonnirt wird.

Abonnements  
nehmen entgegen: Heraus-  
geber, Commissionsverleger  
und alle Buchhandlungen  
& Postämter.

Insertionspreis:  
Pro viergespaltene Petitzeile  
oder deren Raum Fr. 0. 30  
Haupttelseite: Fr. 0. 50

Inserate  
nimmt allein entgegen:  
Die Annoncen-Expedition  
von

**RUDOLF MOSSE**  
in Zürich, Berlin, München,  
Breslau, Cöln, Frankfurt  
a. M., Hamburg, Leipzig,  
Dresden, Nürnberg, Stutt-  
gart, Wien, Prag, Strass-  
burg i. E., London, Paris.

Bd. XV.

ZURICH, den 29. März 1890.

N<sup>o</sup> 13

## Die besteingerichtete Portland-Cement-Fabrik Laufen (Ct. Bern)

(M 6548 Z)

liefert I<sup>a</sup> Portland-Cement

unter **bündigster Garantie** für regelmässige volumenbeständige Waare  
bei **höchster Festigkeit.**

Grösste Leistungsfähigkeit.

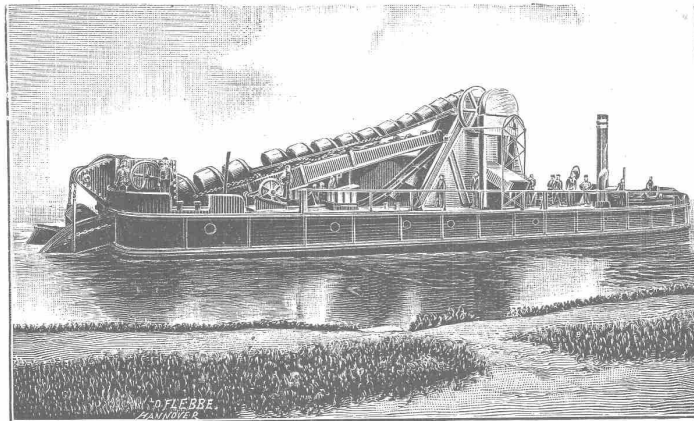
Prompte Lieferung.

**A. F. Smulders, Constructeur, Utrecht, Holland.**

Specialität für:

**Nass-Bagger,  
Trocken-Bagger,  
Elevatoren**

u. s. w., u. s. w.  
von besonderer  
Construction.



Erstellt alle

**Maschinen**

für

**Erdarbeiten**

in jeder Construction  
und Abmessung.

**Nass-Bagger** mit Leistung von 3000 Cubikmeter pro Tag.

Verschiedene täglich hier in Betrieb zu sehen.

Geliefert für alle grossen Erdarbeiten in Holland, die Colonien, den Panama-Canal, Nord-Ostsee-Canal, die Hafnarbeiten von Oporto, Lissabon, Braïla und Galatz (Rumänien), Boulogne, Dünkirchen (Frankreich), Ensenada (Buenos-Ayres) u. s. w., u. s. w.

Von obgenannten Maschinen sind augenblicklich verschiedene in Auftrag, für den Nordostsee-Canal allein sind wir bis heute mit der Lieferung von 24 der obgenannten Maschinen, alle der grössten Capacität, beauftragt worden.

Jede Auskunft auf Nachfrage franco ertheilt. — Bitte die Adresse genau zu beachten. (M 5632 Z)

Wichtige Neuigkeit für Architekten, Baumeister etc.  
Verlag von T. O. Weigel Nachf. in Leipzig.

Lehrbuch der  
**Gotischen Konstruktionen**

von  
**G. Ungewitter.**

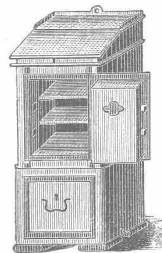
Dritte Auflage.

Neu bearbeitet von K. Mohrmann,  
Professor am baltischen Polytechnikum zu Riga.

Mit über 1200 Abbildungen im Text und auf eingehafteten Tafeln.  
Vollständig in 8 Lieferungen à 3 M.

Jede Buchhandlung ist in der Lage, Lief. 1 zur Ansicht vorzulegen.  
Ausführliche Prospective versendet die Verlagshandlung  
gratis und franco. Band I liegt demnächst fertig vor. (M a 941 Z)

Feuer- **PANZER-** und ge- **KASSEN,**  
feste wöhnliche



**Gewölbethüren,  
Sicherheitsschlösser, Cassetten.**

Anerkennungsschreiben  
für bestandene Proben im Feuer und für gediegene  
Ausführung stehen zu Diensten.

**Emil Schweizer,**

vormals M. Cosulich-Sitterding.

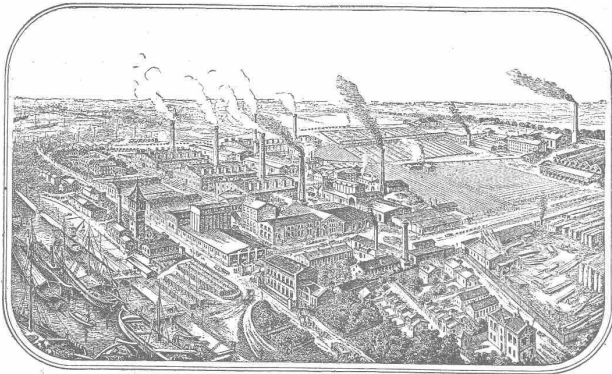
Prospecte **Zürich,** Gegründet  
gratis u. franco. **Hottingerstrasse 28.** 1840. (M. 6012 Z)

Patentaufzugapparat, womit die schwersten Kassen mit  
Leichtigkeit an Platz gestellt werden. Probirt auf 5000 Ko.

**C. F. Ulrich, Zürich**  
*z. Strauss, Niederdorf 20.*

**Grösstes Lager in Bauartikeln**  
 wie Schlösser, Fensterstangen etc., Thür- u. Fensterbeschläge  
 in allen Bronze-Arten. (M 6097 Z)  
 Eigene Werkstätte. Ausstellung im Musterlager.

**Die Portland-Cement-Fabrik**



**Dyckerhoff & Söhne**

in Amöneburg b. Biebrich a. Rh. & Mannheim

liefert ihr bewährtes vorzügliches Fabricat in jeder Bindezeit unter Garantie für höchste Festigkeit und Zuverlässigkeit. — **Productionsfähigkeit der Fabrik: über 500 000 Fässer pro Jahr.** — Niederlagen an allen bedeutenderen Plätzen.

Medaille, Diplom A, erster Preis für Verdienst-Medaille

**Breslau 1869.** Ausgezeichnete Leistung **Wien 1873.**

**Kassel 1870.**

Goldene Medaille

**Offenbach a. M. 1879**

Goldene Medaille

**Arnheim (Holland) 1879**



**Goldene Staatsmedaille.** (Mh 178 F) **Düsseldorf 1880.**

**M. Knoch in Romanshorn,**  
**Theerproductengeschäft.**

Specialität:

**Dachpappen** in 5 Sorten, **Dachtheer** zum Anstrich, **Carbolineum**, **Creosotöl** zur Holz-Conservierung, **Carbolsäure**, **Carbolpulver** zur Desinfection, **Eisenlack**, **Schmiedepech**, **Holz-Cement**, **Asphalt.**

(M 6230 Z)

Eindeckungen werden im Accord billigst gefertigt.

**Unentbehrlich für alle Architekten.**

In jeder Buchhandlung vorrätig:

**Klasen, L., Grundrissvorbilder von Gebäuden aller Art.**

- |                           |                             |                             |                |
|---------------------------|-----------------------------|-----------------------------|----------------|
| I.                        | II.                         | III.                        | IV.            |
| Wohn- u. Geschäftshäuser. | Gasthäuser.                 | Schulgebäude.               | Heilanstalten. |
| 24 M. = Fr. 30            | 6 M. = Fr. 7.50             | 18 M. = Fr. 22.50           | 16 M. = 20 Fr. |
| V.                        | VI.                         | VII.                        |                |
| Schlachthöfe etc.         | Börsen u. Banken.           | Gebäude für Vereine etc.    |                |
| 10 M. = Fr. 12.50         | 16 M. = 20 Fr.              | 10 M. = Fr. 12.50           |                |
| VIII.                     | IX.                         | X.                          |                |
| Wohlthätigkeitsanst.      | Geb. f. Verwaltungszw.      | Geb. f. Kunst u. Wissensch. |                |
| 4 M. = 5 Fr.              | 15 M. = Fr. 18.75           | 24 M. = 30 Fr.              |                |
| XI.                       | XII.                        |                             |                |
| Kirchliche Gebäude 1889.  | Militairische Gebäude 1889. |                             |                |
| 28 M. = 35 Fr.            | 9 M. = Fr. 12.50            |                             |                |

Mit mehreren Tausenden von Textfiguren (Façaden und Details) und zahlreichen Tafeln (Grundrisse). Wichtig für jeden ausführenden Baumeister. (M a 1059 L)

Leipzig.

**Baumgärtner's Buchhandlung.**

**Holz-Artikel:**

(M 5851 Z)

**Werkzeug-Stiele,**  
**Vierkantige und Rund-Stäbe,**  
**Holzwohle,**  
**Holzpflaster, imprägnirt,**  
**Zaunmaterial** „  
**Telephonstangen** „  
**Imprägnirte Bauholz- und**  
**Schnittwaren,**

franco Station Thalweil, Bahnhof Zürich  
 oder Zürich und Umgebung.

— **Preiscourante zur Verfügung.** —

**Adresse: Forstverwaltung der**  
**Stadt Zürich**

**Sihlwald-Langnau.**

**R. Breitinger, Zürich**

empfiehlt sich zur Erstellung von (M 7061 Z)

**Luftheizungen und Ventilationsanlagen**  
**Wasser- und Dampfheizungen**

für ganze Villen oder einzelne Etagen, Wohnhäuser, Kirchen, Schulen etc.

**Grössere Heizapparate stets auf Lager.**

**Steinbrüche**

von **Hr. Brasseur** in Bar le Duc (Meuse).

**Savonnières,**

oolith, gelblich weisser nordfranz. **Kalkstein,** mit Säge und Hobel  
 und sehr wetterbeständiger leicht zu bearbeiten;  
 kein Materialverlust! (M 5312 Z)

Vertreter für die Schweiz: **Th. Matthiessen,** Steinlieferungsgeschäft,  
**Regensburg** (Ct. Zürich),  
 welcher Auskunft über Preise und Bearbeitungsweise jederzeit gerne erteilt.

**Günstige Gelegenheit!**

In einem grossen sehr frequenten Dorfe der Ostschweiz ist aus freier Hand ein äusserst günstig gelegenes im Betriebe befindliches (M 6445 Z)

**Bau- und Cement-Geschäft**

ohne Concurrenz sehr billig zu verkaufen.  
 Dasselbe umfasst Wohnhaus, Werkstätte, Schopf und Scheune nebst grossem Hofraum und Garten, prachtvoll an einer schönen Strasse gelegen.  
 Zu demselben könnte auch sämtliches Geschäftsinventar abgetreten werden.

Gefl. Anfragen befördert sub S 842 die Annonc.-Expedition von **Rudolf Mosse** in Zürich.