

Objektyp: **Advertising**

Zeitschrift: **Schweizerische Bauzeitung**

Band (Jahr): **11/12 (1888)**

Heft 22

PDF erstellt am: **22.09.2024**

Nutzungsbedingungen

Die ETH-Bibliothek ist Anbieterin der digitalisierten Zeitschriften. Sie besitzt keine Urheberrechte an den Inhalten der Zeitschriften. Die Rechte liegen in der Regel bei den Herausgebern. Die auf der Plattform e-periodica veröffentlichten Dokumente stehen für nicht-kommerzielle Zwecke in Lehre und Forschung sowie für die private Nutzung frei zur Verfügung. Einzelne Dateien oder Ausdrucke aus diesem Angebot können zusammen mit diesen Nutzungsbedingungen und den korrekten Herkunftsbezeichnungen weitergegeben werden. Das Veröffentlichen von Bildern in Print- und Online-Publikationen ist nur mit vorheriger Genehmigung der Rechteinhaber erlaubt. Die systematische Speicherung von Teilen des elektronischen Angebots auf anderen Servern bedarf ebenfalls des schriftlichen Einverständnisses der Rechteinhaber.

Haftungsausschluss

Alle Angaben erfolgen ohne Gewähr für Vollständigkeit oder Richtigkeit. Es wird keine Haftung übernommen für Schäden durch die Verwendung von Informationen aus diesem Online-Angebot oder durch das Fehlen von Informationen. Dies gilt auch für Inhalte Dritter, die über dieses Angebot zugänglich sind.

Schweizerische Bauzeitung

Wochenschrift
für Bau-, Verkehrs- und Maschinentechnik

Herausgegeben

von

A. WALDNER

32 Brandschenkestrasse (Sebnau) ZÜRICH.

Verlag des Herausgebers. — Commissionsverlag von Meyer & Zeller in Zürich.

Organ

des Schweizer. Ingenieur- & Architekten-Vereins und der Gesellschaft ehemaliger Studirender des eidg. Polytechnikums in Zürich.

Abonnementspreis:
Ausland... Fr. 25 per Jahr
Inland... „ 20 „ „

Für Vereinsmitglieder:
Ausland... Fr. 18 per Jahr
Inland... „ 16 „ „
sofern beim Herausgeber
abonnirt wird.

Abonnements
nehmen entgegen: Heraus-
geber, Commissionsverleger
und alle Buchhandlungen
& Postämter.

Insertionspreis:
Pro viergespaltene Petitzeile
oder deren Raum Fr. o. 30
Haupttitelseite: Fr. o. 50

Inserate
nimmt allein entgegen:
Die Annoncen-Expedition

von
RUDOLF MOSSE
in Zürich, Berlin, München,
Breslau, Köln, Frankfurt
a. M., Hamburg, Leipzig,
Dresden, Nürnberg, Stutt-
gart, Wien, Prag, Stras-
burg i. E., London, Paris.

Bd XII.

ZÜRICH, den 1. December 1888.

No 22.

Chemin de fer.

La commission du Régional des Brenets recevra avec plaisir des techniciens et entrepreneurs tous les renseignements et toutes les offres relatives à cette entreprise. — Si possible écrire en langue française. Sur demande le rapport technique sera envoyé. (M 6842 Z)

Bauführer.

Tüchtiger Bauführer, practisch erfahren und theoretisch gebildet, wird zu grösseren Neubauten **gesucht**. Zeugnisse über practische längere Thätigkeit nöthig. Unter Chiffre K H an die Annoncen-Expedition von

Rudolf Mosse in St. Gallen. (M a 2275 Z)

Thon- und Steinzeugröhren zu Wasser-, Rauch- und Abtritleitungen, Cementbodenplatten

für Corridore, Küchen, Veranden, Kirchen und Schulhäuser
liefern **prompt und billigst**
RICHNER & ROTHPLETZ, Aarau. (M 6713 Z)

Korksteine.

Spez. Gewicht 0,28. (M 5603 Z)

Korkisolirmasse, Korkschaalen.

GRÜNZWEIG & HARTMANN, LUDWIGSHAFEN.

Lager Nordostbahnhof Zürich.

Adolf Bleichert & Co., (Ma 887 L)

Leipzig-Gohlis,

Special-Fabrik

für den Bau

von

Bleichert'schen

DRAHTSEILBAHNEN

Ueber

50 Anlagen

mit mehr als

360 000 Meter

wurden bereits von uns ausgeführt.

Neue Rollbahnschienen aus Stahl

sind in verschiedenen Profilen, nebst dem dazu gehörenden Kleisenzeug stets vorrätig bei

Kägi & Reydellet in Winterthur. (M 6005 Z)

Die Lack- und Farbenfabrik

in CHUR.

liefert in **unübertrefflicher Qualität** sämtliches Material für den Innen- und wetterfestesten Aussen-Anstrich von

**Gebäuden,
Maschinen,
Brücken** u. s. w.

(M 6246 Z)

Anstrichfarben jeder Art; Lacke für jeden industriellen Bedarf; Artikel für Decorationsmalerei, Kitte, Stolzenwörther Gyps und alle einschlägigen Artikel. Preislisten und Muster stehen zu Diensten.

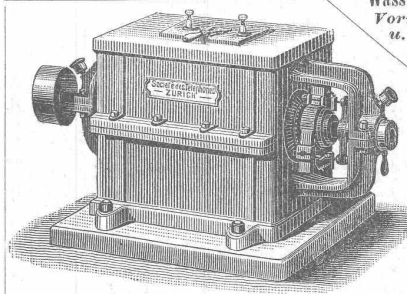
Die Fabrik ertheilt Bauinteressenten Auskunft über den Werth ihrer Artikel an Deckkraft, Trockenfähigkeit, Widerstand gegen Hitze u. s. w.

Dynamo-Maschinen

für electriche Beleuchtung und Krafttransmission.
Bogenlampen und Glühlampen. — Kohlen für Bogenlampen.
Transformatoren und Accumulatoren.

M 5339 Z)

Electriche Bremsen. Regulator.
Wasserstandszeiger. Tachometer.
Vorrichtungen zum Abstellen
u. Auskehren von Maschinen
u. Transmissionen, z. Öffnen
u. Schliessen v. Schiebern
und Ventilen auf Distanz.



Telephon u. Signalanlagen
für Fabriken etc
Zürcher Telegraphengesellschaft,
Actiengesellschaft für Electrotechnik in Zürich.

Wetterfest.

Anstrichfarben.

Waschbar.



Patentirt.

Für Cement- u. Kalkputz, Ziegel, Stein, Zink, Holz.

Prämiirt.

Prospecte u. Anweisung gratis. Probekistchen geg. Nachn. Mk. 2.50.

Façadenbeize, Silicat, wetterfeste Kalkfarben, Steinkitt.

Keim'sche Mineralfarben.

Wetterbest. Wandmalerei, fixir. Staffeel- und Gobelinmalerei. Begutacht. u. empfohl. v. d. Akad. d. bild. Künste München.

Vertreter: J. Kirchofer-Styner, Luzern. (M 5507 Z)

Ein junger

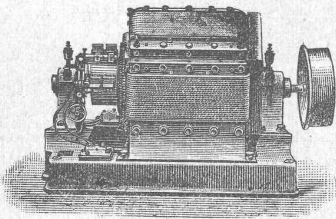
Bautechniker,

im Zeichnen und Voranschlagen bewandert, findet sofort dauernde Stelle in einem Baugeschäfte der Westschweiz. Selbstgeschriebene Offerten, mit Angabe der Gehaltsansprüche, sowie Befügung einer kurzen Beschreibung des Studienganges und der bish. Thätigkeit befördert u. Ch. E 951 (M 6851 Z)

Rudolf Mosse in Zürich.



Cuénod Sautter & Cie.



10 Rue Voltaire

Genf.

(M 6290 Z)

Dynamo-Maschinen — System Thury.

Beleuchtungs-Anlagen mit Bogen- und Glühlampen. Kraftübertragung, Galvanoplastik. Sorgfältigste mechanische Construction. Hohe Rendite und garantierte Dauerhaftigkeit.

Die Dampfsäge Safenwyl

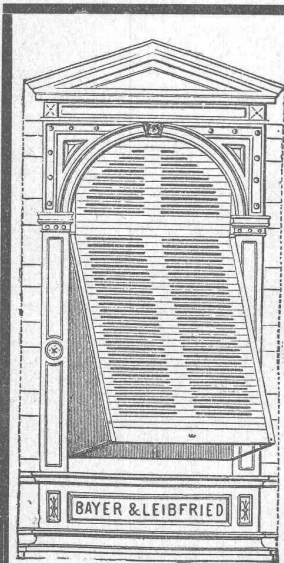
offerirt

tannene Parquetriemen,

- vorzüglich geeignet für Wohn-, Schlaf-, Kranken- und Schulzimmer.
- I. Qualität aus reinem Bergholz gelegt à Fr. 5.50 pr. m²
 - II. " A aus vorherrschend Rothtannenholz, harz- und astfrei gelegt " " 5. — " "
 - II. " B aus vorherrschend Weisstannenholz, harz- und astfrei gelegt " " 4.50 " "
 - III. " gelegt " " 4. — " "
- Bei Aufträgen unter 100 m² Fracht zu Lasten des Empfängers. Muster stehen zu Diensten.
- Für sauber gearbeitete, solid gelegte Arbeit wird garantirt. Prompte Bedienung zusichernd empfiehlt sich bestens

Dampfsäge Safenwyl,
Herm. Hüssi.

(M 6786 Z)



Die Württemberg. Holzwaaren-Manufactur Esslingen a./N. Bayer & Leibfried

empfeilt ihre Specialitäten:

- Roll-Jalousien mit Riemen-Durchzug und schrägen Licht-Einschnitten, D.-R.-P. 2432, der solideste, practischste u. eleganteste Fensterladen der Gegenwart. Siehe nebigge Abbildung.
 - Vor den zahlreichen schlechten Nachahmungen wird gewarnt.
 - Roll-Jalousien, die Stäbe mittelst verzinkter Stahlplättchen verstellbar.
 - Roll-Laden, auf Leinwand oder Drell geleimt. (M 8914 Stg)
 - Zug-Jalousien (Sommer-Jalousien) in 5erlei Constructionen, exacte, tadellose Arbeit und als sehr wichtig bei diesen Artikeln durch ihr prachtvolles feinst-jähriges Holz. Das Einsetzen am Hause wird auf jede Entfernung übernommen.
- Unsere Fabrikate sind renommirt durch ihre unübertroffenen Constructionen, exacte, tadellose Arbeit und als sehr wichtig bei diesen Artikeln durch ihr prachtvolles feinst-jähriges Holz. Das Einsetzen am Hause wird auf jede Entfernung übernommen.
- Drei grosse Sägewerke im bayrischen Hochgebirge im eigenen Betriebe.
- Referenzen ersten Ranges. Sehr billige Preise.

Steinbruch-Gesellschaft Ostermundigen

bei Bern.

(M 5005 Z)

Blauer und gelber Sandstein. Lieferung als Rohmaterial aufs Mass in jeder Grösse oder behauen nach Plänen und Zeichnungen

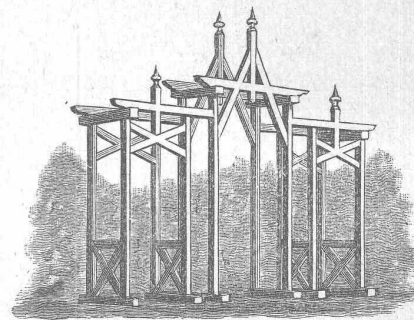
Zum verkaufen.

Ein noch neuer **Theodolit**, 6" von Kern, wegen Nichtgebrauch. Schriftliche Anfragen unter Chiff. H 4244 Y an **Haasenstein & Vogler in Bern.** (M 6829 Z)

Als Festgeschenk für die Jugend eignet sich vorzüglich:

„Der Baulehrkasten“

(in Holz Nr. I—IV. 1/20 nat. Grösse)



Atelier des St. Galler Baulehrkastens St. Gallen.

Vorbestellungen erwünscht.

Preis 7 Fr. abwärts.

in richtiger techn. Ausführung versch. Baubjecte. Auf's Beste beurtheilt durch techn. Capacitäten: d. Herren Dir. Dietler, Luzern, Obering. Meier, Lausanne, Dir. Kinzelbach, Gerlafingen, Prof. Manelli, Abgeord. für Schulwesen in Neapel, St. Galler Tagblatt etc. etc., zu beziehen durch **Bazar Frz. Weber**, mittl. Bahnhofstrasse Zürich, **Bazar Bernois**, Bern, **Weigmann & Kuster**, sowie durch das

(M 6836 Z)

Schilfbretter.

System Giraudi

sind stets vorrätig in Prima-Qualität bei

(M 5519 Z)

E. GIRAUDI & Co.

(O H 2926)

Sihlstrasse 46, ZÜRICH.

Erfolg durch Annoncen

erzielt man nur, wenn die Annoncen zweckmässig abgefasst u. typographisch angemessen ausgestattet sind, ferner die richtige Wahl der geeigneten Zeitungen getroffen wird. Um dies zu erreichen, wende man sich an die Annoncen-Expedition **Rudolf Mosse in Zürich**; von dieser Firma werden die zur Erzielung eines Erfolges erforderlichen Auskünfte kostenfrei ertheilt, sowie Inseraten-Entwürfe zur Ansicht geliefert. Berechnet werden lediglich die Original-Zeilenpreise der Zeitungen unter Bewilligung höchster Rabatte bei grösseren Aufträgen, so dass durch Benutzung dieses Institutes neben den sonstigen grossen Vortheilen eine Ersparniss an Insertionskosten erreicht wird.

(Me 43 iZ)

Submissions-Anzeiger.

Termin	Stelle	Ort	Gegenstand
3. Dez.	Städt. Bauverwaltung	Schaffhausen	Herstellung einer neuen Brunnensäule und eines Standbildes für den Brunnen vor der „Granate“.
3. "	Gemeindrath	Safenwyl (Ct. Aargau)	Erweiterung des Beerdigungsplatzes.
5. "	F. Salis, Oberingenieur	Chur	Wuhrarbeiten an der Unterengadinerstrasse.
6. "	J. Kunkler, Sohn, Arch.	St. Gallen	Zimmerarbeiten für den Neubau der Waisenanstalt.