

Objektyp: **Advertising**

Zeitschrift: **Schweizerische Bauzeitung**

Band (Jahr): **11/12 (1888)**

Heft 8

PDF erstellt am: **20.09.2024**

Nutzungsbedingungen

Die ETH-Bibliothek ist Anbieterin der digitalisierten Zeitschriften. Sie besitzt keine Urheberrechte an den Inhalten der Zeitschriften. Die Rechte liegen in der Regel bei den Herausgebern.

Die auf der Plattform e-periodica veröffentlichten Dokumente stehen für nicht-kommerzielle Zwecke in Lehre und Forschung sowie für die private Nutzung frei zur Verfügung. Einzelne Dateien oder Ausdrucke aus diesem Angebot können zusammen mit diesen Nutzungsbedingungen und den korrekten Herkunftsbezeichnungen weitergegeben werden.

Das Veröffentlichen von Bildern in Print- und Online-Publikationen ist nur mit vorheriger Genehmigung der Rechteinhaber erlaubt. Die systematische Speicherung von Teilen des elektronischen Angebots auf anderen Servern bedarf ebenfalls des schriftlichen Einverständnisses der Rechteinhaber.

Haftungsausschluss

Alle Angaben erfolgen ohne Gewähr für Vollständigkeit oder Richtigkeit. Es wird keine Haftung übernommen für Schäden durch die Verwendung von Informationen aus diesem Online-Angebot oder durch das Fehlen von Informationen. Dies gilt auch für Inhalte Dritter, die über dieses Angebot zugänglich sind.

Ein Dienst der *ETH-Bibliothek*
ETH Zürich, Rämistrasse 101, 8092 Zürich, Schweiz, www.library.ethz.ch

<http://www.e-periodica.ch>

Schweizerische Bauzeitung

Abonnementspreis:
Ausland... Fr. 25 per Jahr
Inland... „ 20 „

Für Vereinsmitglieder:
Ausland... Fr. 18 per Jahr
Inland... „ 16 „
sofern beim Herausgeber
abonnirt wird.

Abonnements
nehmen entgegen: Heraus-
geber, Commissionsverleger
und alle Buchhandlungen
& Postämter.

Wochenschrift
für Bau-, Verkehrs- und Maschinentechnik

Herausgegeben
von

A. WALDNER

32 Brändchenstrasse (Selnau) ZÜRICH.

Verlag des Herausgebers. — Commissionsverlag von Meyer & Zeller in Zürich.

Organ

des Schweizer. Ingenieur- & Architekten-Vereins und der Gesellschaft ehemaliger Studirender des eidg. Polytechnikums in Zürich.

Insertionspreis:
Pro viergespaltene Petitzeile
oder deren Raum Fr. o. 30
Haupttitelseite: Fr. o. 50

Inserate
nimmt allein entgegen:
Die Annoncen-Expedition
von
RUDOLF MOSSE
in Zürich, Berlin, München,
Breslau, Cöln, Frankfurt
a. M., Hamburg, Leipzig,
Dresden, Nürnberg, Stutt-
gart, Wien, Prag, Strass-
burg i. E., London, Paris.

Bd XII.

ZÜRICH, den 25. August 1888.

N^o 8.

Ingenieurgesuch.

Geprüfte tüchtige Ingenieure können für längere Zeit bei einer der der unterzeichneten Stelle unterstehenden Wasser- und Strassenbau- oder Cultur-Inspectionen Verwendung finden. Bewerbungen sind unter Anschluss der Zeugnisse über Vorbildung und bisherige Beschäftigung nebst Angabe der Gehaltsansprüche und der Zeit, wann der Eintritt erfolgen kann, alsbald portofrei hierher einzureichen.

Karlsruhe, den 15. August 1888.

(M 6309 Z)

Grossherzoglich Badische
Oberdirection des Wasser- und Strassenbaues.

Schmitz & Morf

(Nachfolger von Wilhelm Baumann)

— gegründet 1866 —

Glärnischstrasse 26 u. 40 ZÜRICH bei der Bleicherwegbrücke
Fachgemässe, prompte und solide Ausführung von

Gas- und Wasseranlagen

in Wohngebäuden, Hôtels, Schulen, Fabriken etc.

Grosses Lager in Gas-Beleuchtungsgegenständen,

Gas-, Koch- und Heiz-Apparaten, Badewannen, Badoefen, Waterclosets, Waschbecken, Pissoirs, Hähnen, Ventilen, Gummi- und Hanfschläuchen, Röhren, Fittinge etc. etc.

Kosmos-Ventilatoren

zur Lüftung von Wohnräumen etc. durch Wasserdruck.

Reparatur-Werkstätte für das gesammte Installationswesen.

Telephon Nr. 816.

(M 62115 Z)

Technikum des Cts. Zürich in Winterthur.

Fachschule für Bautechniker, Maschinentechniker,
Electrotechniker, Chemiker, Geometer, für Handel und
Kunstgewerbe. (Spezialkurs in practischer Keramik).

Das Winter-Semester beginnt am 2. October. Aufnahmeprüfung
am 1. October. Anfragen und Anmeldungen sind an die Direction
zu richten. (M 6307 Z)

Zu verkaufen

eine noch gut erhaltene

Girard-Turbine

von 75 Pferd (HP) für ein Gefälle von 8 m mit einer Wassermenge
von ca. 1 m³ per Secunde.

Mit der Turbine wären noch ca. 15 m schmiedeeiserne Lei-
tungsrohren, dazu gehörende Transmissionen, Regulator etc.
zu haben.

Bis Ende September wird die Turbine in Action bleiben und
kann also bis zu diesem Zeitpunkt im Gang besichtigt werden.

Anfragen unter Chiffre P 660 befördert die Annoncen-Expedition
von Rudolf Mosse in Zürich. (M 6301 Z)

Die Lack- und Farbenfabrik

in CHUR.

liefert in unübertrefflicher Qualität sämtliches Material für den
Innen- und wetterfestesten Aussen-Anstrich von

Gebäuden,
Maschinen,
Brücken u. s. w.

(M 6246 Z)

Anstrichfarben jeder Art; Lacke für jeden industriellen
Bedarf; Artikel für Decorationsmalerei, Kitte, Stolzenwörther
Gyps und alle einschlägigen Artikel. Preislisten und Muster stehen zu
Dienst.

Die Fabrik ertheilt Bauinteressenten Auskunft über den Werth ihrer
Artikel an Deckkraft, Trockenfähigkeit, Widerstand gegen Hitze u. s. w.

Wasserdichte Leihdecken

für Transportzwecke, namentlich aber zur Eindeckung provisorischer
Bauten, Festhütten, Ausstellungslocalen, ferner zur Benützung bei Neu-
bauten und Baureparaturen, halten wir in grosser Anzahl zum Aus-
leihen gegen mässige Miete bereit. (M 6260 Z)

L. STROMEYER & Co. in Kreuzlingen, Thurg.

Mechan. Leinenweberei, Wagendecken-, Zelte-, Säcke-Fabrik.

Auf vielen Ausstellungen hervorragend prämiirt. — Stuttgart 1881 Goldene Medaille

C. Leins & Co., Stuttgart

gegründet 1856

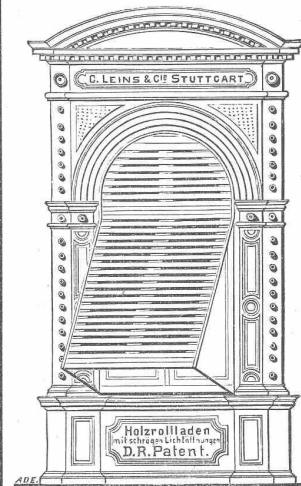
empfehlen ihre neuen, nebenstehend
abgebildeten u. allgemein beliebten
Rollladen mit Gurten-Durchzug
und schrägen Licht-
öffnungen (D.R.P.-40213) als äusserst
dauerhaften, practischen und
eleganten Verschluss.

Roll-Jalousien, a) mit festste-

henden, durch
Stahlbänder verbundenen Prisma-
Stäben m. schrägen Lichteinschnitten,
b) verstellbar mittelst durchgesteckter
Stahlplättchen (Profile unter Musterschutz).

Roll-Laden, auf Leinwand geleimt.

Zug-Jalousien, in verschiede-
nen Construc-
tionen, insbesondere die besteinge-
führte „Schraubenconstruction“ mit
verzinkten Kettchen und verzinkten
Stahldrachtschnüren, dem weiterbe-
ständigsten Material.



Gurt- und Schnurhalter

verlässlich functionirend und die

Aufzugs-Gurte, bezw. Schnur ausserordentlich schonend.

Stahlblech-Rollladen mit verschiedenen, der jeweiligen Oert-
lichkeit angepassten Aufzugs-Mechanis-
men, als solidesten, diebessicheren Verschluss von Schaufenster-
Thüren, Bureaux, Kassenlokalen etc. etc.

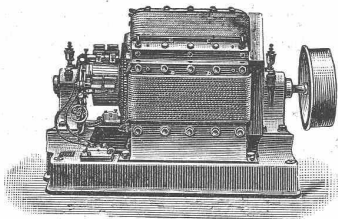
Unser seit mehr als 30 Jahren bestehendes Etablissement
übernimmt hinsichtlich Construction, Ausführung und Material
die weitgehendste Garantie für alle seine Erzeugnisse und ist in
der Lage, mit allerersten Referenzen zu dienen. (M 17 Stg.)

Kataloge, Preislisten & Kostenberechnungen gratis & franco.

Cuénod Sautter & Cie.

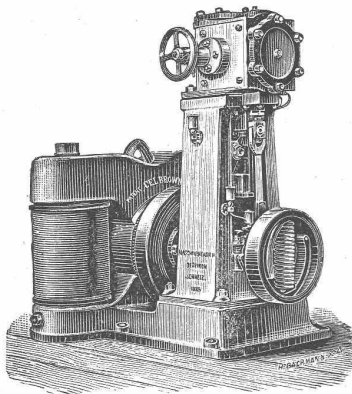
10 Rue Voltaire

Genf. (M 6290 Z)



Dynamo-Maschinen — System Thury.

Beleuchtungs-Anlagen mit Bogen- und Glühlampen. Kraftübertragung, Galvanoplastik. Sorgfältigste mechanische Construction. Hohe Rendite und garantirte Dauerhaftigkeit.



Die Maschinenfabrik Oerlikon bei Zürich

(M 6120 Z) empfiehlt sich für (O F 8699)

Electriche Beleuchtungsanlagen mit Gleichstrom und Wechselstrom.

Electriche Kraftübertragungen mit höchstem Nutzeffect.

Schnellgehende Dampfmaschinen vorzüglicher Construction, speciell zum directen Antrieb von Maschinen. Geringer Dampfverbrauch.

Werkzeugmaschinen für Holz- und Eisenbearbeitung für gewöhnliche und specielle Zwecke.

Transportable (O 6259 Z)

Stahlbahnen

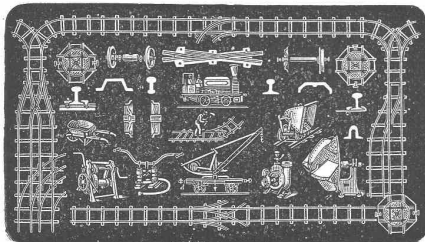
von den bewährtesten Constructionen ab Lager.

Rollbahnschienen.

Befestigungsmittel etc.

Bergwerks- und Hüttenproducte in rohem, vorgearbeitetem und fertigem Zustande.

FRITZ MARTI, Winterthur.



Königliche Baugewerkschule Stuttgart.

Der Winterkurs beginnt am 5. November und schliesst am 18. März. Anmeldungen können jederzeit schriftlich und vom 29. October an auch mündlich gemacht werden. Neueintretende haben sich vor dem 2. November zu melden, weil sie an diesem Tage von Morgens 8 Uhr an behufs der Einweisung in die geeigneten Klassen und Abtheilungen eine kurze Prüfung zu bestehen haben. Das Unterrichts-geld beträgt pro Semester 36 M. Programme werden unentgeltlich übersendet. (M 6518 Stg)

Stuttgart, den 8. August 1888.

Die Direction: **Egle.**

Wetterfest.



Anstrichfarben.

Waschbar.

Patentirt. Prämiirt.

Für Cement- u. Kalkputz, Ziegel, Stein, Zink, Holz.

Prospecte u. Anweisung gratis. Probekistchen geg. Nachn. Mk. 2.50.

Façadenbeize, Silicat, wetterfeste Kalkfarben, Steinkitt.

Keim'sche Mineralfarben.

Wetterbest. Wandmalerei, fixirb. Staffelei- und Gobelmalerei. Begutacht. u. empfohl. v. d. Akad. d. bild. Künste München.

Vertreter: **J. Kirchofer-Styner, Luzern.** (M 5507 Z)

Concurrenz-Ausschreibung

über die Erstellung der neuen Oefen und Kochherde sammt Kunstwänden für das neue Schulhaus in Vättis.

Bewerber für diesbezügliche Arbeiten haben ihre Eingaben bis 30. August 1888 bei Herrn Präsident Xaver Kressig zu machen, allwo Plan und Bedingung eingesehen werden können, oder verlangendenfalls eine Abschrift derselben zugeschiedt werden kann. (M 6336 Z)

Vättis, den 22. August 1888.

Der Schulrath.

Ein tüchtiger Bautechniker

sucht Stelle bei einem Architekten oder Baumeister. Gefl. Offerten unter Chiffre G. 652 an **Rudolf Mosse in Zürich.** (M 440e)

Baufaufsehern und Accordanten

offerire lucrativen Nebenerwerb durch Wiederverkauf eines couranten Artikels.

H. Dünki-Kuhn, Uhrenhandlg. (M 6277 Z) Basel.

Ein älterer academisch gebildeter

Architect

mit zwölfjähriger Praxis sucht eine möglichst selbständige und dauernde Thätigkeit. Offerten sub Chiffre V 641 an. (M 431 c)

Rudolf Mosse in Zürich.

Zum baldigen Eintritt in Frankfurt (Main) gesucht

2 Techniker

für Bearbeitung von Tiefbauprojecten. **Flottes Zeichnen und Uebung im Construiren** unerlässlich. Eingehende Anerbieten unter Angabe der Gehaltsansprüche zu richten an **Rudolf Mosse, Frankfurt a. M.** unter J 3806. (Ma 87/8 F)

Verlag v. B. F. Voigt in Weimar.

Bauschlüssel

für

Zimmerer, Maurer, Dachdecker, Bauunternehmer, Schachtmeister, Communal-Wege- und Eisenbahn-Baubeamte und alle sonstigen in der Bau-Praxis beschäftigten Gewerbe.

Zum leichten Verständniss der wichtigsten bauwissenschaftlichen Formeln in Bezug auf Geometrie, Statik, Mechanik und der übrigen im Baufache vorkommenden Begriffe, Wörter u. Kunstausdrücke, sowie der Preisangabe verschiedener Materialien und auszuführenden Arbeiten etc. Mit Umgehung der mathematischen Formeln in allgemein verständlicher Weise und durch Beispiele erläutert von

Rudolf Tormin.

Zweite umgearbeitete Auflage. Geb. Fr. 7.—.

Vorräthig in der Buchhandlung **Meyer & Zeller, Rathhausplatz, Zürich.** (M 5994 Z)



Gerüsthalter aus prima Material liefern als Specialität

Gebr. Roetschi-Riesbach-Zürich (M a 1802 Z)

Verkaufsanzeige.

In einem der ersten Kurorte der Ostschweiz wird ein **Baugeschäft** mit mechanischer **Bau- & Möbel-fabrik** (Wasserbetrieb während des ganzen Jahres) aus freier Hand verkauft. (M 6207 Z)

Offerten unter Chiffre B 597 an die Annoncen-Expedition von **Rud. Mosse in Zürich.**

Bauführer.

Zu einem grossen Waisenhausbau in der Ostschweiz wird für die Dauer von 2 Jahren ein practisch und theoretisch ausgezeichneter **Bauführer** gesucht. Gehalt ca. **Fr. 3000.** Vortreffliche Referenzen und Zeugnisse sind nothwendig.

Anmeldungen unter H 1847 G an **Haasenstein & Vogler in St. Gallen.** (M 6310 Z)

Stampfbeton-Mischmaschinen

für Hand- und Kraftbetrieb. Patent Kunz D. R. P. 42 407.

6 resp. 15 mal grössere Leistung als Handarbeit. (Mà 2325)

Eginhard Merkel, Augsburg.

Bauführer.

Ein tüchtiger Bauführer, welcher eine Baugewerkschule gänzlich absolvirt hat und in der Maurer- und Steinhauerarbeit practisch erfahren ist, findet dauerndes Engagement in einer Hauptstadt der Ostschweiz.

Offerten unter Beifügung von Zeugnissen unter Chiffre B. F. 200 an **Rudolf Mosse, St. Gallen.** (Ma 1951 Z)