

Objekttyp: **FrontMatter**

Zeitschrift: **Schweizerische Bauzeitung**

Band (Jahr): **11/12 (1888)**

Heft 20

PDF erstellt am: **25.09.2024**

Nutzungsbedingungen

Die ETH-Bibliothek ist Anbieterin der digitalisierten Zeitschriften. Sie besitzt keine Urheberrechte an den Inhalten der Zeitschriften. Die Rechte liegen in der Regel bei den Herausgebern. Die auf der Plattform e-periodica veröffentlichten Dokumente stehen für nicht-kommerzielle Zwecke in Lehre und Forschung sowie für die private Nutzung frei zur Verfügung. Einzelne Dateien oder Ausdrucke aus diesem Angebot können zusammen mit diesen Nutzungsbedingungen und den korrekten Herkunftsbezeichnungen weitergegeben werden. Das Veröffentlichen von Bildern in Print- und Online-Publikationen ist nur mit vorheriger Genehmigung der Rechteinhaber erlaubt. Die systematische Speicherung von Teilen des elektronischen Angebots auf anderen Servern bedarf ebenfalls des schriftlichen Einverständnisses der Rechteinhaber.

Haftungsausschluss

Alle Angaben erfolgen ohne Gewähr für Vollständigkeit oder Richtigkeit. Es wird keine Haftung übernommen für Schäden durch die Verwendung von Informationen aus diesem Online-Angebot oder durch das Fehlen von Informationen. Dies gilt auch für Inhalte Dritter, die über dieses Angebot zugänglich sind.

Ein Dienst der *ETH-Bibliothek*
ETH Zürich, Rämistrasse 101, 8092 Zürich, Schweiz, www.library.ethz.ch

<http://www.e-periodica.ch>

Schweizerische Bauzeitung

Abonnementspreis:
Ausland... Fr. 25 per Jahr
Inland... „ 20 „ „

Für Vereinsmitglieder:
Ausland... Fr. 18 per Jahr
Inland... „ 16 „ „
sofern beim Herausgeber
abonnirt wird.

Abonnements
nehmen entgegen: Heraus-
geber, Commissionsverleger
und alle Buchhandlungen
& Postämter.

Wochenschrift
für Bau-, Verkehrs- und Maschinentechnik

Herausgegeben

von

A. WALDNER

32 Brändchenstrasse (Selnau) ZÜRICH.

Verlag des Herausgebers. — Commissionsverlag von Meyer & Zeller in Zürich.

Organ

des Schweizer. Ingenieur- & Architekten-Vereins und der Gesellschaft ehemaliger Studirender des eidg. Polytechnikums in Zürich.

Insertionspreis:
Pro viergespaltene Petitzeile
oder deren Raum Fr. 0. 30
Haupttitelseite: Fr. 0. 50

Inserate
nimmt allein entgegen:
Die Annoncen-Expedition
von
RUDOLF MOSSE
in Zürich, Berlin, München,
Breslau, Cöln, Frankfurt
a. M., Hamburg, Leipzig,
Dresden, Nürnberg, Stutt-
gart, Wien, Prag, Strass-
burg i. E., London, Paris.

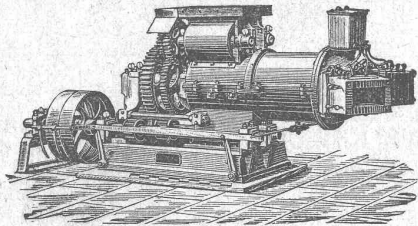
Korksteine.

Spez. Gewicht 0,28.
Korkisolirmasse, Korkschaalen.
GRÜNZWEIG & HARTMANN, LUDWIGSHAFEN.
Lager Nordostbahnhof Zürich.

Die von anderer Seite neuerdings unter gleicher Bezeichnung,
wie unser Fabricat annocirten Artikel sind nicht identisch mit unsern
Fabricaten, worauf wir Reflectanten in ihrem eigenen Interesse ganz
besonders aufmerksam machen. Die von uns seit 7 Jahren in ausge-
dehntem Massstabe fabricirten und uns allein patentirten Korksteine etc.
werden allein echt nur von uns und unsern österr. und franz. Lizenz-
fabriken geliefert. (M 5603 Z)

C. Schlickeysen,

Berlin S. O., Wassergasse 18
älteste und grösste Specialfabrik für Maschinen zur
Ziegel-, Torf-, Thonwaaren- und Mörtelfabrikation



empfehlen ihre

Pressen für

Ziegel aller Art,
Dach- u. Falzziegel,
Flurplatten,
Pflasterziegel,
Chamotteziegel,
Thonröhren,
Erzpulver,
Holzkohlenbriquettes.

Thonschneider für

Cement,
Chamotte,
Steingut,
Porzellan,
Eisengiessereien,
chemische Fabriken,
Töpfereien,
Betonbereitung.

(M 4500/12 B)



Innen & aussen glasirte

Steinzeug-Röhren,
bestes Material
für Abort- & Wasserleitungen

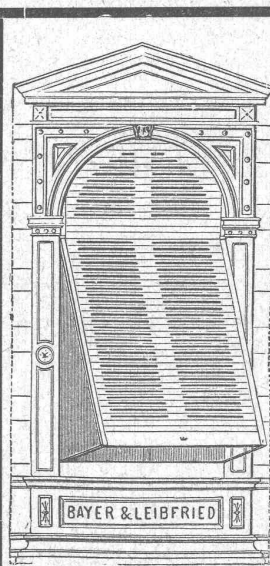
liefert zu billigen Preisen

T. SPONAGEL, ZÜRICH

DÉPÔTS
an allen grösseren Plätzen

(M 5396 Z)

Gebr. Körting, Hannover,
Fabrik von Centralheizungs- und Trockenanlagen.
Alleiniger Vertreter für die Schweiz. (M 5226 Z)
J. E. Boettcher, Ingenieur, Genf.



Die Württemberg. Holzwaren-
Manufactur Esslingen a./N.
Bayer & Leibfried

empfehlen ihre Specialitäten:
Roll-Jalousien mit Riemen-Durchzug
und schrägen Licht-Einschnitten,
D.-R.-P. 2432, die der solideste,
practischste u. eleganteste Fenster-
laden der Gegenwart. Siehe nebige
Abbildung.

Vor den zahlreichen schlechten
Nachahmungen wird gewarnt.
Roll-Jalousien, die Stäbe mittelst ver-
zinkter Stahlplättchen verstellbar.
Roll-Läden, auf Leinwand oder Drell
geleimt. (M 8914 Stg)

Zug-Jalousien (Sommer-Jalousien) in
5erlei Constructionen, darunter die
vorzügliche Construction D.-R.-P.
9624, bei welcher die Gurten durch
rostfreie Metalle ersetzt sind.

Unsere Fabricate sind renommirt durch
ihre unübertroffenen Constructionen, exacte,
tadellose Arbeit und als sehr wichtig bei die-
sen Artikeln durch ihr prachtvolles feinst-
jähriges Holz. Das Einsetzen am Hause wird
auf jede Entfernung übernommen.

Drei grosse Sägewerke im bayrischen
Hochgebirge im eigenen Betriebe.

Referenzen ersten Ranges.
Sehr billige Preise.

Wetterfest.

Anstrichfarben.

Waschbar.



Patentirt.

Prämiirt.

Für Cement- u. Kalkputz, Ziegel, Stein, Zink, Holz.

Prospecte u. Anweisung gratis. Probekistchen geg. Nachn. Mk. 2.50.
Façadenbeize, Silicat, wetterfeste Kalkfarben, Steinkitt.

Keim'sche Mineralfarben.

Wetterbest. Wandmalerei, fixirb. Staffelei- und Gobelinalmalerei.
Begutacht. u. empfohl. v. d. Akad. d. bild. Künste München.

Vertreter: J. Kirchhofer-Styner, Luzern. (M 5507 Z)

Adolf Bleichert & Co., (M a 887 L)

Leipzig-Gohlis,

Special-Fabrik

für den Bau

von

Bleichert'schen

DRAHTSEILBAHNEN

16 jährige Erfahrungen

Ueber

50 Anlagen

mit mehr als

360 000 Meter

wurden bereits von uns ausgeführt.

Die grössten Steinbrüche in Cresciano

bei Station Osogna (Ct. Tessin) besitzt

Antonini Michele,

(M 5224 Z)

Granitstein-Lieferant Wassen (Ct. Uri).