

Objektyp: **FrontMatter**

Zeitschrift: **Schweizerische Bauzeitung**

Band (Jahr): **11/12 (1888)**

Heft 12

PDF erstellt am: **19.09.2024**

### **Nutzungsbedingungen**

Die ETH-Bibliothek ist Anbieterin der digitalisierten Zeitschriften. Sie besitzt keine Urheberrechte an den Inhalten der Zeitschriften. Die Rechte liegen in der Regel bei den Herausgebern. Die auf der Plattform e-periodica veröffentlichten Dokumente stehen für nicht-kommerzielle Zwecke in Lehre und Forschung sowie für die private Nutzung frei zur Verfügung. Einzelne Dateien oder Ausdrucke aus diesem Angebot können zusammen mit diesen Nutzungsbedingungen und den korrekten Herkunftsbezeichnungen weitergegeben werden. Das Veröffentlichen von Bildern in Print- und Online-Publikationen ist nur mit vorheriger Genehmigung der Rechteinhaber erlaubt. Die systematische Speicherung von Teilen des elektronischen Angebots auf anderen Servern bedarf ebenfalls des schriftlichen Einverständnisses der Rechteinhaber.

### **Haftungsausschluss**

Alle Angaben erfolgen ohne Gewähr für Vollständigkeit oder Richtigkeit. Es wird keine Haftung übernommen für Schäden durch die Verwendung von Informationen aus diesem Online-Angebot oder durch das Fehlen von Informationen. Dies gilt auch für Inhalte Dritter, die über dieses Angebot zugänglich sind.

Ein Dienst der *ETH-Bibliothek*  
ETH Zürich, Rämistrasse 101, 8092 Zürich, Schweiz, [www.library.ethz.ch](http://www.library.ethz.ch)

<http://www.e-periodica.ch>

# Schweizerische Bauzeitung

Wochenschrift  
für Bau-, Verkehrs- und Maschinentechnik

Herausgegeben

von

**A. WALDNER**

32 Brändchenstrasse (Selnau) ZÜRICH.

Verlag des Herausgebers. — Commissionsverlag von Meyer & Zeller in Zürich.

Organ

des Schweizer. Ingenieur- & Architekten-Vereins und der Gesellschaft ehemaliger Studirender des eidg. Polytechnikums in Zürich.

Abonnementspreis:  
Ausland... Fr. 25 per Jahr  
Inland... „ 20 „ „

Für Vereinsmitglieder:  
Ausland... Fr. 18 per Jahr  
Inland... „ 16 „ „  
sofern beim Herausgeber  
abonnirt wird.

Abonnements  
nehmen entgegen: Heraus-  
geber, Commissionsverleger  
und alle Buchhandlungen  
& Postämter.

Insertionspreis:  
Pro vierspaltene Petitzeile  
oder deren Raum Fr. o. 30  
Haupttitelseite: Fr. o. 50

Inserate  
nimmt allein entgegen:  
Die Annoncen-Expedition

von  
**RUDOLF MOSSE**  
in Zürich, Berlin, München,  
Breslau, Cöln, Frankfurt  
a. M., Hamburg, Leipzig,  
Dresden, Nürnberg, Stutt-  
gart, Wien, Prag, Strass-  
burg i. E., London, Paris.

Bd XI.

ZÜRICH, den 24. März 1888.

N<sup>o</sup> 12.



Selbstthätige  
**Wasserhebmachine**  
Patent Hillenbrand.

Wasser mit niederem Gefälle dient dazu, einen Theil desselben auf beliebige Höhe zu heben. Selbstthätiger Anlauf.  
Regelmässiger, ruhiger Gang.

**Klein, Schanzlin & Becker,**  
Frankenthal, (Rheinpfalz). (M 5279 Z)

Herder'sche Verlagshandlung, Freiburg (Breisgau.)

Soeben ist erschienen und durch alle Buchhandlungen zu beziehen:  
**Delabar, G., Anleitung zum Linearzeichnen,**  
mit besonderer Berücksichtigung des gewerblichen und technischen Zeichnens, als Lehrmittel für Lehrer und Schüler an den verschiedenen gewerblichen und technischen Lehranstalten, sowie zum Selbststudium.

**6. Heft: Die Säulenordnungen und das Wichtigste über Bauentwürfe u. Bauausführung.**  
Mit 79 Figuren auf 28 lithographirten Tafeln und 5 Holzschnitten. Neuer, revidirter Abdruck von Text u. Tafeln. Quer-8<sup>o</sup>. (VI. u. 88 S. Text.) Geb. in Halbleinwand M. 2.80.  
Ein ausführlicher Prospect über das ganze Werk, von dem bis jetzt zehn Hefte vorliegen, ist durch alle Buchhandlungen gratis zu beziehen. (M 5425 Z)

## Mise au Concours.

La Municipalité de la Chaux-de-fonds (Suisse) met au concours le poste de Directeur du Gaz et des Eaux.

Les spécialistes disposés à postuler sont priés de s'adresser au Bureau Municipal qui leur fera parvenir le cahier des charges et recevra les soumissions jusqu'au 31 ot. (M 5379 Z)

Chaux-de-fonds, le 10 Mars 1888.

Conseil Municipal.

**Die grössten Steinbrüche in Cresciano**  
bei Station **Osogna** (Ct. Tessin) besitzt  
**Antonini Michele,**  
M 5224 Z) Granitstein-Lieferant **Wassen** (Ct. Uri).

**Gebr. Körting, Hannover,**  
Fabrik von Centralheizungs- und Trockenanlagen.  
Alleiniger Vertreter für die Schweiz. (M 5226 Z)  
**J. E. Boettcher, Ingenieur, Genf.**

Gesucht werden einige  
**Jüngere Ingenieure**  
mit Praxis im **Eisenbahnbau.** Offerten sub Chiffre **S. 217** an die  
Annoncen-Expedition von **Rud. Mosse, Zürich.** (M 5413 Z)

## Concurrenz-Eröffnung.

Ueber die Erstellung einer neuen **Pfarrkirche** in **Boswil** (Canton Aargau) wird hiemit Concurrenz eröffnet. Es werden Gesammt- und Einzelnofferten entgegengenommen. Die Glaserarbeiten und das Inventar der Kirche (Altäre, Kanzel, Beichtstühle, Orgel, Uhr und Glocken) sind nicht inbegriffen. Pläne, Kostenvoranschlag und Bedingungen können vom 15. März bis 2. April im Pfarrhause in Boswil eingesehen werden. Bezügliche Uebernahmsangebote müssen **wenigstens bis zum 5. April 1888** in den Händen des Unterzeichneten sein. (M 5415 Z)

Namens der Kirchenpflege und Baucommission:

**P. Leontius Meier,** Pfarrer.

## Notiz.

Das jüngst erschienene, 290 Folioseiten mit zahlreichen beigelegten Tabellen umfassende

## „Mémoire

du Département fédéral suisse des chemins de fer sur la construction du chemin de fer du **St. Gothard**

kann von der **Kanzlei des schweiz. Eisenbahndepartements** in Bern zu folgenden Preisen bezogen werden: (M 5405 Z)

- I. Lieferung allein, broschirt Fr. 2
- II. „ „ „ „ „ 8
- I. und II. Lieferung zusammen broschirt „ 10

Buchhandlungen und Wiederverkäufer erhalten angemessenen Rabatt.

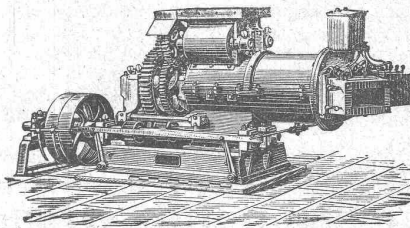
Schweiz. Eisenbahndepartement.

## ALEX. KUONI, Baumeister, CHUR.

Chaletbau, Bauschreinerei, (M 5Z) 010  
Decorative Zimmer- & Schreiner-Arbeiten.

## C. Schlickeysen,

Berlin S. O., Wassergasse 18  
älteste und grösste Specialfabrik für Maschinen zur  
Ziegel-, Torf-, Thonwaaren- und Mörtelfabrikation



empfeht ihre

**Pressen** für

Ziegel aller Art,  
Dach- u. Falzziegel.  
Flurplatten,  
Pflasterziegel,  
Chamotteziegel,  
Thonröhren,  
Erzpulver,  
Holzkohlenbriquettes.

**Thonschneider** für

Cement,  
Chamotte,  
Steingut,  
Porzellan,  
Eisengiessereien,  
chemische Fabriken,  
Töpfereien,  
Betonbereitung.

(M 500/12 B)