

Objekttyp: **FrontMatter**

Zeitschrift: **Schweizerische Bauzeitung**

Band (Jahr): **7/8 (1886)**

Heft 5

PDF erstellt am: **20.09.2024**

### **Nutzungsbedingungen**

Die ETH-Bibliothek ist Anbieterin der digitalisierten Zeitschriften. Sie besitzt keine Urheberrechte an den Inhalten der Zeitschriften. Die Rechte liegen in der Regel bei den Herausgebern. Die auf der Plattform e-periodica veröffentlichten Dokumente stehen für nicht-kommerzielle Zwecke in Lehre und Forschung sowie für die private Nutzung frei zur Verfügung. Einzelne Dateien oder Ausdrucke aus diesem Angebot können zusammen mit diesen Nutzungsbedingungen und den korrekten Herkunftsbezeichnungen weitergegeben werden. Das Veröffentlichen von Bildern in Print- und Online-Publikationen ist nur mit vorheriger Genehmigung der Rechteinhaber erlaubt. Die systematische Speicherung von Teilen des elektronischen Angebots auf anderen Servern bedarf ebenfalls des schriftlichen Einverständnisses der Rechteinhaber.

### **Haftungsausschluss**

Alle Angaben erfolgen ohne Gewähr für Vollständigkeit oder Richtigkeit. Es wird keine Haftung übernommen für Schäden durch die Verwendung von Informationen aus diesem Online-Angebot oder durch das Fehlen von Informationen. Dies gilt auch für Inhalte Dritter, die über dieses Angebot zugänglich sind.

# Schweizerische Bauzeitung

Abonnementspreis:  
Ausland... Fr. 25 per Jahr  
Inland... „ 20 „ „

Für Vereinsmitglieder:  
Ausland... Fr. 18 per Jahr  
Inland... „ 16 „ „  
sofern beim Herausgeber  
abonnirt wird.

Abonnements  
nehmen entgegen: Heraus-  
geber, Commissionsverleger  
und alle Buchhandlungen  
& Postämter.

Wochenschrift  
für Bau-, Verkehrs- und Maschinentechnik

Herausgegeben  
von

**A. WALDNER**

32 Brandschenkestrasse (Selnau) ZÜRICH.

Verlag des Herausgebers. — Commissionsverlag von Meyer & Zeller in Zürich.

Organ

des Schweizer. Ingenieur- & Architekten-Vereins und der Gesellschaft ehemaliger Studirender des eidg. Polytechnikums in Zürich.

Insertionspreis:  
Pro viergespaltene Petitzeile  
oder deren Raum Fr. o. 30  
Haupttitelseite: Fr. o. 50

Inserate  
nimmt allein entgegen:  
Die Annoncen-Expedition  
von  
**RUDOLF MOSSE**  
in Zürich, Berlin, München,  
Breslau, Köln, Frankfurt  
a. M., Hamburg, Leipzig,  
Dresden, Nürnberg, Stutt-  
gart, Wien, Prag, Strass-  
burg i. E., London, Paris.

Bd VII.

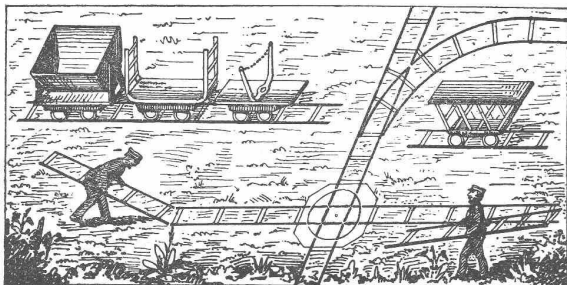
ZURICH, den 30. Januar 1886.

N<sup>o</sup> 5.

## ALFRED OEHLER, Ingenieur

Mech. Werkstätte in Wildegg.

Eiserne Transportwagen für Geleise.  
Eiserne Schubkarren.



Projekte und Anlagen  
von Fabrikgeleisen.

Specialität in tragbaren Stahlgeleisen für Feld-,  
(M<sub>5016Z</sub>) Dienst- und Industriebahnen.  
Nicht zu verwechseln mit sogen. fliegenden Geleisen, da die  
Schienen und Schwellen unzertrennbar zu einem Geleisestück  
zusammengenietet und deshalb sofort zum Legen bereit sind.

## BRUNSCHWYLER & HERZOG

Unternehmer

Neuengasse 32

**BERN**

empfehlen sich zur Ausführung von Wasserversorgung,  
Hausinstallationen, Badeinrichtungen, Canalisationen,  
gewerblichen Anlagen, Cement-Arbeiten jeder Art.

**Grosses Lager** in Röhren aus Cement, Steingut,  
Guss- und Schmiedeisen. (M<sub>5068Z</sub>)

Garantie für sämtliche Arbeiten und Lieferungen.

## Baugyps

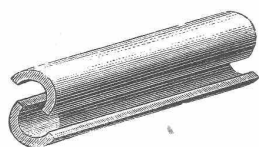
von bedeutender Festigkeit



Diplom 1883.

liefert die Gypsfabrik von  
**BERTSCHINGER, Lenzburg.**

(M<sub>5059Z</sub>)



Kork-  
schaalen  
für  
Rohr-  
um-  
hüllung  
(M<sub>5038Z</sub>)

Korkisolirmasse, Korksteine.  
**GRÜNZEIG & HARTMANN**  
in Ludwigshafen a. Rhein.

## Ein Techniker

wünscht sich mit einer leistungs-  
fähigen Baufirma zur Ausnützung  
einer nachweisbar rentablen Speciali-  
tät in Verbindung zu setzen. Of-  
fert unter Chiffre O<sub>40</sub> an die An-  
noncen-Exped. v. R. Mosse, Zürich.

## Asphaltparquet

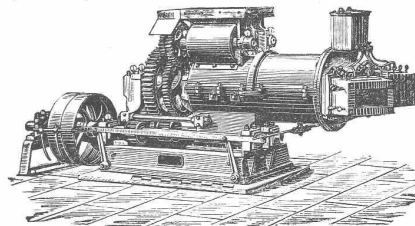
übernimmt

## EMIL NÄF, Baumeister, ZÜRICH.

Sie sichern gegen **Schwamm**, halten die **Kellerfeuchtigkeit**  
ab und werden vorthellhaft angewendet ebener Erde, wo keine Keller  
vorhanden sind. (M<sub>5093Z</sub>)

## C. Schlickeysen,

Berlin S. O., Wassergasse 18  
älteste und grösste Specialfabrik für Maschinen zur  
Ziegel-, Torf-, Thonwaren- und Mörtelfabrikation



empfeht ihre

**Pressen** für  
Ziegel aller Art,  
Dach- u. Falzziegel,  
Flurplatten,  
Pflasterziegel,  
Chamotteziegel,  
Thonröhren,  
Erzpulver,  
Holzkohlenbriquettes.

**Thonschneider** für  
Cement,  
Chamotte,  
Steingut,  
Porzellan,  
Eisengiessereien,  
chemische Fabriken,  
Töpfereien,  
Betonbereitung.

(M<sub>500/12B</sub>)

## A. SCHMID

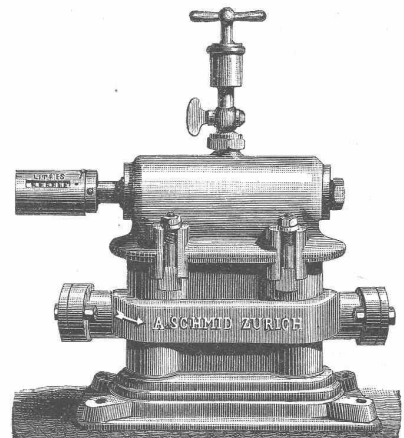
Ingenieur

Maschinenfabrik a/d Sihl  
**Zürich.**

Hydraulische Maschinen,  
Motoren und Pumpen.

Ventile  
eigener  
Construction.

Prospecte  
auf  
Verlangen.



**Bewährter Wassermesser**  
zur Controle der Dampfkessel.  
(M<sub>1474Z</sub>) Médaille d'honneur  
de la Société industrielle de Mulhouse 1885.