

Objekttyp: **FrontMatter**

Zeitschrift: **Schweizerische Bauzeitung**

Band (Jahr): **7/8 (1886)**

Heft 17

PDF erstellt am: **20.09.2024**

Nutzungsbedingungen

Die ETH-Bibliothek ist Anbieterin der digitalisierten Zeitschriften. Sie besitzt keine Urheberrechte an den Inhalten der Zeitschriften. Die Rechte liegen in der Regel bei den Herausgebern.

Die auf der Plattform e-periodica veröffentlichten Dokumente stehen für nicht-kommerzielle Zwecke in Lehre und Forschung sowie für die private Nutzung frei zur Verfügung. Einzelne Dateien oder Ausdrucke aus diesem Angebot können zusammen mit diesen Nutzungsbedingungen und den korrekten Herkunftsbezeichnungen weitergegeben werden.

Das Veröffentlichen von Bildern in Print- und Online-Publikationen ist nur mit vorheriger Genehmigung der Rechteinhaber erlaubt. Die systematische Speicherung von Teilen des elektronischen Angebots auf anderen Servern bedarf ebenfalls des schriftlichen Einverständnisses der Rechteinhaber.

Haftungsausschluss

Alle Angaben erfolgen ohne Gewähr für Vollständigkeit oder Richtigkeit. Es wird keine Haftung übernommen für Schäden durch die Verwendung von Informationen aus diesem Online-Angebot oder durch das Fehlen von Informationen. Dies gilt auch für Inhalte Dritter, die über dieses Angebot zugänglich sind.

Ein Dienst der *ETH-Bibliothek*
ETH Zürich, Rämistrasse 101, 8092 Zürich, Schweiz, www.library.ethz.ch

<http://www.e-periodica.ch>

Schweizerische Bauzeitung

Wochenschrift
für Bau-, Verkehrs- und Maschinentechnik

Herausgegeben von

A. WALDNER

32 Brändchenstrasse (Seinau) ZÜRICH.

Verlag des Herausgebers. — Commissionsverlag von Meyer & Zeller in Zürich.

Organ

des Schweizer. Ingenieur- & Architekten-Vereins und der Gesellschaft ehemaliger Studirender des eidg. Polytechnikums in Zürich.

Abonnementspreis:
Ausland... Fr. 25 per Jahr
Inland... „ 20 „ „

Für Vereinsmitglieder:
Ausland... Fr. 18 per Jahr
Inland... „ 16 „ „
sofern beim Herausgeber
abonniert wird.

Abonnements
nehmen entgegen: Heraus-
geber, Commissionsverleger
und alle Buchhandlungen
& Postämter.

Insertionspreis:
Pro viergespaltene Petitzeile
oder deren Raum Fr. 0.30
Haupttitelseite: Fr. 0.50

Inserate
nimmt allein entgegen:
Die Annoncen-Expedition
von
RUDOLF MOSSE
in Zürich, Berlin, München,
Breslau, Köln, Frankfurt
a. M., Hamburg, Leipzig,
Dresden, Nürnberg, Stutt-
gart, Wien, Prag, Strass-
burg i. E., London, Paris.

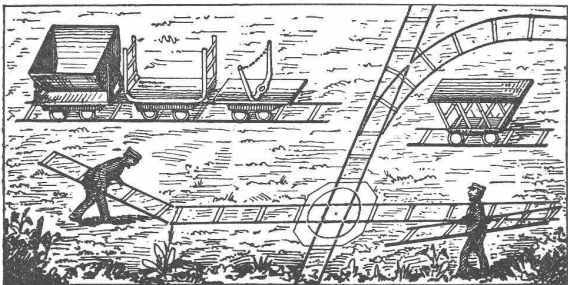
Bd VII.

ZURICH, den 24. April 1886.

Nº 17.

ALFRED OEHLER, Ingenieur

Mech. Werkstätte in Wildegg.



Eiserne Transportwagen für Geleise.
Eiserne Schubkarren.

Projecte und Anlagen
von Fabrikgeleisen.

Specialität in tragbaren Stahlgeleisen für Feld-,
(M5016Z) Dienst- und Industriebahnen.

Nicht zu verwechseln mit sogen. fliegenden Geleisen, da die
Schienen und Schwellen unzertrennbar zu einem Geleisestück
zusammengenietet und deshalb sofort zum Legen bereit sind.

Avis de vente.

Le liquidateur de la masse in discussion B. Roy & Cie. à Vevey
donne avis que le samedi 1^{er} Mai 1886 dès les sept heures du soir
à l'hôtel du Pont à Vevey, il fera procéder à la vente juridique des
immeubles que cette masse possède au territoire de la Commune de
Corsier, se composant de:

- 1^o Ateliers de construction de machines et fonderie.
 - a) Atelier d'ajustage avec 30 machines-outils, étaux etc.
 - b) Atelier de montage avec grues et pont roulant.
 - c) Fonderie de fer et bronze disposant de 3 fourneaux à haute fusion et d'un fourneau pour alliages, grues roulante et pivotantes.
 - d) Atelier de modelage avec machines-outils.
 - e) Forge spéciale.
 - f) Magasins pour dépôts de fer, sable et charbon.
 - g) Local pour la machine à vapeur de réserve et la turbine fournissant la force à l'établissement.
 - h) Atelier d'ébarbage.
 - i) Bureaux de l'administration.
- 2^o Divers.
 - k) Pont sur la Veveysse pour relier l'établissement à la gare de Vevey par une voie ferrée.
 - l) Maisons d'habitations à proximité de l'usine occupées par des ouvriers et locataires.
 - m) vastes terrains disponibles pour des agrandissements.

Cette usine à proximité immédiate de la gare de Vevey occupe
une position unique, la voie ferrée pénètre dans tous les locaux ce
qui réduit considérablement les frais de camionnage des marchandises.
Une force hydraulique constante fait mouvoir toutes les machines de
l'établissement, une machine à vapeur est destinée à la réserve.

Les ateliers sont éclairés à l'électricité.
Appareillage de l'eau et du gaz.

Les conditions de vente déposent au Greffe du Tribunal de Vevey
et au bureau du soussigné.

Vevey, le 8 Avril 1886.

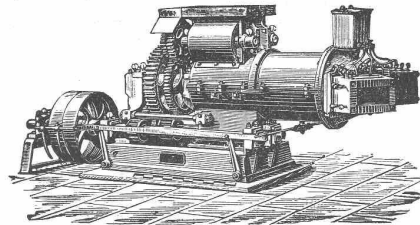
Le liquidateur:

Léonard Rapin, Procureur Juré.

(M5527Z)

C. Schlickeysen,

Berlin S. O., Wassergasse 18
älteste und grösste Specialfabrik für Maschinen zur
Ziegel-, Torf-, Thonwaren- und Mörtelfabrikation



(Mä 500/12 B)

empfehle ihre
Pressen für
Ziegel aller Art,
Dach- u. Falzziegel,
Flurplatten,
Pflasterziegel,
Chamotteziegel,
Thonröhren,
Erzpulver,
Holzkohlenbriquettes.

für
Thonschneider für
Cement,
Chamotte,
Steingut,
Porzellan,
Eisengiessereien,
chemische Fabriken,
Töpfereien,
Betonbereitung.



Künstlicher
**Feuer-
Cement**

Der beste,
billigste u.
practischste
feuerfeste
Mörtel, von
höchster

Fabrik-Marke.
Feuerbeständigkeit für Oefen-
und Feuerungsanlagen aller Art,
sowie zum Reparieren ausge-
brannter Feuerungen, (M5327Z)

**feuerfeste
Quarz- und Chamottesteine**
in bewährter vorzüglichster Qualität,

Feuer-Kitt,

das zuverlässigste Mittel, um
Sprünge an Retorten, Oefen,
Heizungsanlagen etc. etc. sofort
zu verschliessen, sowie zum
Verdichten von Retortenköpfen,
Steig-, Gebläse- und Heissluft-
leitungsröhren u. s. w.
empfiehlt die Fabrik feuerfester
Producte von

**Heinrich Bender & Co.,
Worms a. Rh.**

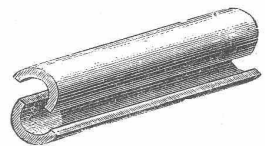
Prospecte, sowie Atteste erster
Firmen stehen zu Diensten.
■ Vertreter werden gesucht! ■

Wichtiges zur Mattirung moderner Holzarbeiten.

Das seit Jahren in der Möbel-
industrie rühmlichst bekannte und
von mir erfundene **ächte Bruno-
lein** dient zur bequemen Herstel-
lung eines schönen, gleichmässigen
und dauerhaften Mattglanzes auf
jede Holzart. (M 5401 Z)

Zur gleichzeitigen Beizung bezüg-
lich Imitirung von Eichen, Kiefern,
Nuss, Mahagoni, Palisander etc. etc.
empfehle die betreffenden Lasuren.
Proben und Gebrauchsanweisung
gratis und franco.

**Franz Megerle, Lackfabrik,
Friedberg (Hessen) und Wien.**



Kork-
schaalen
für
Rohr-
um-
hüllung
(M5083Z)

Korkisolirmasse, Korksteine.
GRÜNZWEIG & HARTMANN
in Ludwigshafen a. Rhein.

Rudolf Mosse
Alleinige Inseratenannahme
für Schweiz. Bauzeitung.