

Objekttyp: **FrontMatter**

Zeitschrift: **Schweizerische Bauzeitung**

Band (Jahr): **7/8 (1886)**

Heft 13

PDF erstellt am: **22.09.2024**

### **Nutzungsbedingungen**

Die ETH-Bibliothek ist Anbieterin der digitalisierten Zeitschriften. Sie besitzt keine Urheberrechte an den Inhalten der Zeitschriften. Die Rechte liegen in der Regel bei den Herausgebern. Die auf der Plattform e-periodica veröffentlichten Dokumente stehen für nicht-kommerzielle Zwecke in Lehre und Forschung sowie für die private Nutzung frei zur Verfügung. Einzelne Dateien oder Ausdrucke aus diesem Angebot können zusammen mit diesen Nutzungsbedingungen und den korrekten Herkunftsbezeichnungen weitergegeben werden. Das Veröffentlichen von Bildern in Print- und Online-Publikationen ist nur mit vorheriger Genehmigung der Rechteinhaber erlaubt. Die systematische Speicherung von Teilen des elektronischen Angebots auf anderen Servern bedarf ebenfalls des schriftlichen Einverständnisses der Rechteinhaber.

### **Haftungsausschluss**

Alle Angaben erfolgen ohne Gewähr für Vollständigkeit oder Richtigkeit. Es wird keine Haftung übernommen für Schäden durch die Verwendung von Informationen aus diesem Online-Angebot oder durch das Fehlen von Informationen. Dies gilt auch für Inhalte Dritter, die über dieses Angebot zugänglich sind.

# Schweizerische Bauzeitung

**Abonnementspreis:**  
 Ausland . . . Fr. 25 per Jahr  
 Inland . . . " 20 " "

*Für Vereinsmitglieder:*  
 Ausland . . . Fr. 18 per Jahr  
 Inland . . . " 16 " "  
 sofern beim Herausgeber  
 abonniert wird.

**Abonnements**  
 nehmen entgegen: *Herausgeber, Commissionsverleger*  
 und *alle Buchhandlungen*  
 & *Postämter.*

Wochenschrift  
**für Bau-, Verkehrs- und Maschinentechnik**

Herausgegeben  
 von

**A. WALDNER**

32 Brandschenkestrasse (Selnau) ZÜRICH.

Verlag des Herausgebers. — Commissionsverlag von Meyer & Zeller in Zürich.

Organ

des Schweizer. Ingenieur- & Architekten-Vereins und der Gesellschaft ehemaliger Studirender des eidg. Polytechnikums in Zürich.

**Insertionspreis:**  
 Pro viergespaltene Petitzeile  
 oder deren Raum Fr. 0. 30  
 Haupttitelzeile: Fr. 0. 50

**Inserate**  
 nimmt allein entgegen:  
*Die Annoncen-Expedition*  
 von  
**RUDOLF MOSSE**  
 in Zürich, Berlin, München,  
 Breslau, Köln, Frankfurt  
 a. M., Hamburg, Leipzig,  
 Dresden, Nürnberg, Stutt-  
 gart, Wien, Prag, Strass-  
 burg i. E., London, Paris.

Bd VII.

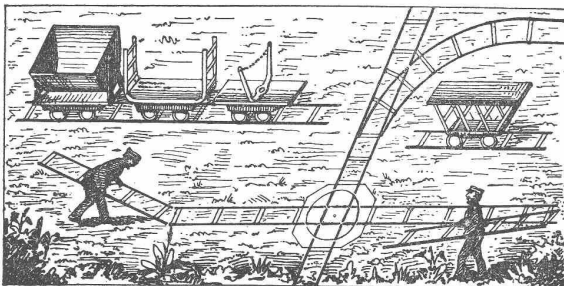
ZURICH, den 27. März 1886.

Nº 13.

## ALFRED OEHLER, Ingenieur

Mech. Werkstätte in Wildegg.

Eiserne Transportwagen für Geleise.  
Eiserne Schubkarren.

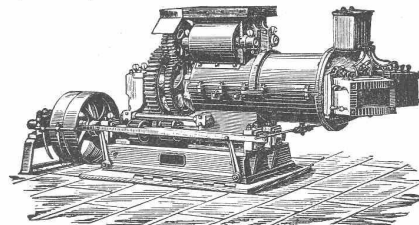


Projekte und Anlagen  
von Fabrikgeleisen.

Specialität in tragbaren Stahlgeleisen für Feld-,  
 (M5016Z) Dienst- und Industriebahnen.  
 Nicht zu verwechseln mit sogen. fliegenden Geleisen, da die  
 Schienen und Schwellen unzertrennbar zu einem Geleisestück  
 zusammengenietet und deshalb sofort zum Legen bereit sind.

## C. Schlickeysen,

Berlin S. O., Wassergasse 18  
 älteste und grösste Specialfabrik für Maschinen zur  
 Ziegel-, Torf-, Thonwaren- und Mörtelfabrikation



(Ma 500/12 B)

empfeht ihre  
**Pressen** für  
 Ziegel aller Art,  
 Dach- u. Falzziegel,  
 Flurplatten,  
 Pflasterziegel,  
 Chamotteziegel,  
 Thonröhren,  
 Erzpulver,  
 Holzkohlenbriquettes.  
**Thonschneider** für  
 Cement,  
 Chamotte,  
 Steingut,  
 Porzellan,  
 Eisengiessereien,  
 chemische Fabriken,  
 Töpfereien,  
 Betonbereitung.



Künstlicher  
**Feuer-  
 Cement**  
 Der beste,  
 billigste u.  
 practischste  
 feuerfeste  
 Mörtel, von  
 höchster  
 Fabrik-Marke.  
**Feuerbeständigkeit** für Oefen-  
 und Feuerungsanlagen aller Art,  
 sowie zum Reparieren ausge-  
 brannter Feuerungen, (M6327Z)

**feuerfeste  
 Quarz- und Chamottesteine**  
 in bewährter vorzüglichster Qualität,  
**Feuer-Kitt,**  
 das zuverlässigste Mittel, um  
 Sprünge an Retorten, Oefen,  
 Heizungsanlägen etc. etc. sofort  
 zu verschliessen, sowie zum  
 Verdichten von Retortenköpfen,  
 Steig-, Gebläse- und Heissluft-  
 leitungsröhren u. s. w.  
 empfiehlt die Fabrik feuerfester  
 Producte von  
**Heinrich Bender & Co.,**  
 Worms a. Rh.  
 Prospecte, sowie Atteste erster  
 Firmen stehen zu Diensten.  
 ■ Vertreter werden gesucht! ■

T. SPONAGEL in ZÜRICH.  
 Specialgeschäft: Steingut-Röhren.  
 von 5-60 %/m.lichte Weite.



(M 5241 Z)

**Theodolith.**  
 6" von Kern in Aarau, 360°  
 Theilung mit verschiebbarem Dis-  
 tanzmesser und 3 Libellen und  
 ein älterer Messtisch wegen Todes-  
 fall billig zu verkaufen. Auskunft  
 ertheilt H. A. poste restante  
**Luzern.** (M 5319 Z)



Kork-  
 schaaln  
 für  
 Rohr-  
 um-  
 hüllung  
 (M5083Z)

Korkisolirmasse, Korksteine.  
**GRÜNZWEIG & HARTMANN**  
 in Ludwigshafen a. Rhein.

**Königliche Baugewerkschule Stuttgart.**  
 Der Sommerkurs beginnt am 1. April und schliesst am 7. August.  
 Anmeldungen können jederzeit schriftlich und am 30. und 31. März auch  
 mündlich gemacht werden. Das Unterrichtsgeld beträgt per Semester  
 36 Mk. Programme werden unentgeltlich übersendet.  
 Stuttgart, den 18. Februar 1886.  
 (M 155/2 S) Die Direction: **Egle.**

**Bau-Ausschreibung.**  
 Zum Neubau der **Ersparniss-Cassa Olten** werden die Gypser-  
 arbeiten zum grossen Saal und Vestibule, die Malerarbeiten und die  
 Lieferung der Parquetböden zur Bewerbung ausgeschrieben.  
 Pläne und Arbeitsbeschreibung können bei Hrn. **Arnold von Arx,**  
 Architect in Olten, eingesehen werden.  
 Die bezüglichen Offerten mit Einheitspreisen sind bis und mit  
 10. April 1886 dem Präsidenten der Verwaltungs-Commission der Er-  
 sparniss-Cassa Olten schriftlich und verschlossen einzureichen.  
 Olten, den 24. März 1886. (M 5420 Z)  
 Namens der Baucommission:  
 Der Architect:  
**J. Kunkler, Sohn.**

Unterzeichneter empfiehlt sich hiemit den geehrten Herren Archi-  
 tecten, Bauherren, Privaten u. s. w. zur Lieferung von neuen  
**Zug-Jalousien & Holz-Rollladen**  
 in verschiedenen Systemen und in solider Ausführung, sowie zur  
**Umänderung & Reparatur**  
 alter Zug-Jalousien. Achtungsvoll (Ma 1343 Z)  
**C. Vogel,**  
 Geländer-, Sieb- u. Drathwarenfabrik,  
 Engelgasse ST. GALLEN Gewerbehof.