

Objektyp: **Competitions**

Zeitschrift: **Schweizerische Bauzeitung**

Band (Jahr): **5/6 (1885)**

Heft 21

PDF erstellt am: **20.09.2024**

### **Nutzungsbedingungen**

Die ETH-Bibliothek ist Anbieterin der digitalisierten Zeitschriften. Sie besitzt keine Urheberrechte an den Inhalten der Zeitschriften. Die Rechte liegen in der Regel bei den Herausgebern. Die auf der Plattform e-periodica veröffentlichten Dokumente stehen für nicht-kommerzielle Zwecke in Lehre und Forschung sowie für die private Nutzung frei zur Verfügung. Einzelne Dateien oder Ausdrucke aus diesem Angebot können zusammen mit diesen Nutzungsbedingungen und den korrekten Herkunftsbezeichnungen weitergegeben werden. Das Veröffentlichen von Bildern in Print- und Online-Publikationen ist nur mit vorheriger Genehmigung der Rechteinhaber erlaubt. Die systematische Speicherung von Teilen des elektronischen Angebots auf anderen Servern bedarf ebenfalls des schriftlichen Einverständnisses der Rechteinhaber.

### **Haftungsausschluss**

Alle Angaben erfolgen ohne Gewähr für Vollständigkeit oder Richtigkeit. Es wird keine Haftung übernommen für Schäden durch die Verwendung von Informationen aus diesem Online-Angebot oder durch das Fehlen von Informationen. Dies gilt auch für Inhalte Dritter, die über dieses Angebot zugänglich sind.

**Concurrenz für Entwürfe zu einem eidg. Postgebäude in Luzern.**

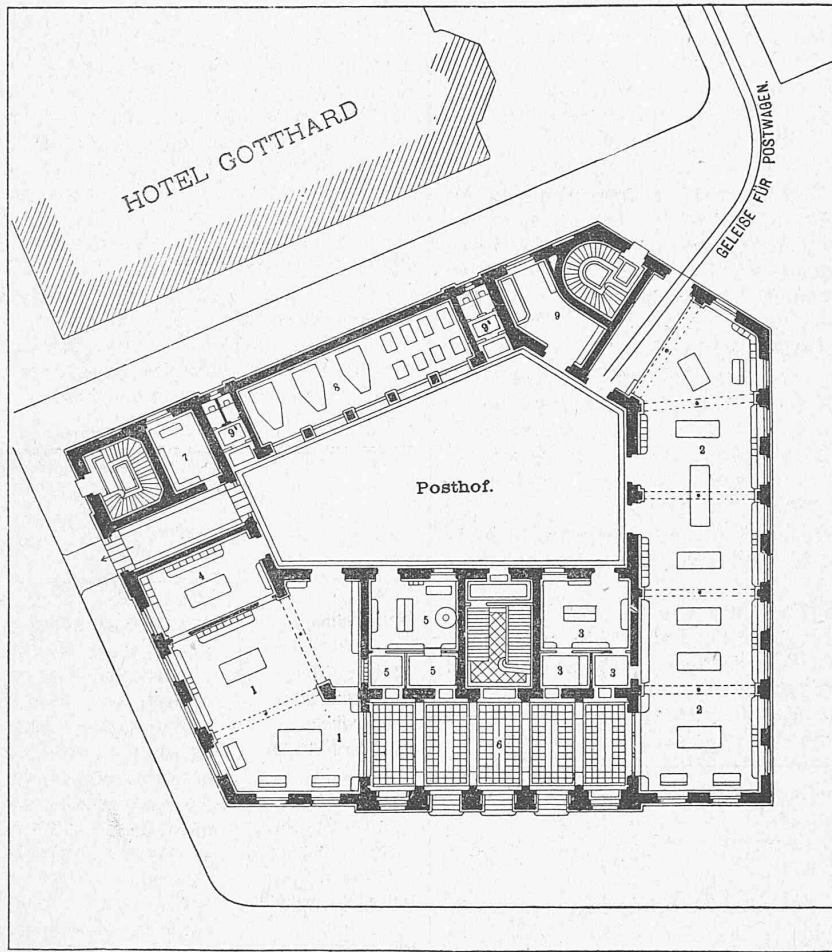
Entwurf der HH. C. Mauerhofer und H. Mauerhofer, Vater und Sohn, Architecten in Lausanne und Paris.

III. Preis.

**Grundriss vom Erdgeschoss.**

Legende  
zum  
Grundriss vom Erdgeschoss.

- 1. Briefbureau.
- 2. Fahrpostbureau.
- 3. Mandatbureau.
- 4. Briefträger-Zimmer.
- 5. Telegramm-Aufgabe.
- 6. Schalterhalle.
- 7. Post-Conducteure.
- 8. Wagen-Remise.
- 9. Waschküche.
- 9'. Closets.

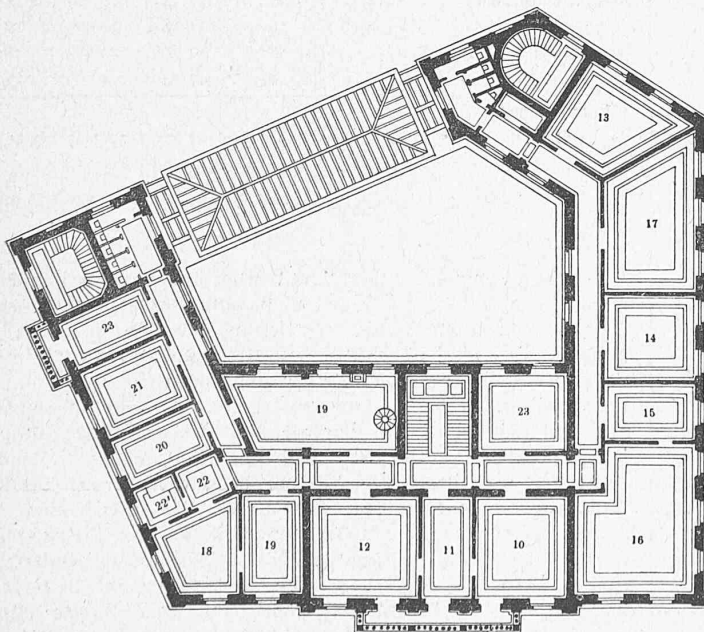


**Legende**

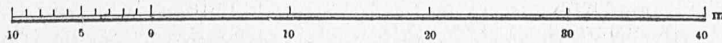
zum  
Grundriss vom ersten Stock.

- 10. Director.
- 11. Adjunct.
- 12. Kreispost-Kanzlei.
- 13. Material-Abtheilung der Kreispost-Direc-tion.
- 14. Kreispost-Cassa.
- 15. Controleur.
- 16. Kreispost-Controle.
- 17. Archiv und Magazin der Kreispost-Direc-tion und Controle.
- 18. Hughes-Apparate.
- 19. Telegraph-Appara-ten-Saal.
- 20. Batterie-Küche.
- 21. Magazin für Formu-lare und Batteriematerial.
- 22. Garderobe.
- 22'. Zimmer.

**Grundriss vom ersten Stock.**



1 : 500



**Concurrenz für ein eidg. Postgebäude in Luzern.**

Mit der beistehenden Wiedergabe der beiden Hauptgrundrisse des Projectes der HH. Mauerhofer, Vater und Sohn, schliessen wir unsere Berichterstattung über die jüngste, hoffentlich aber nicht die letzte, der eidg. Preisbewerbungen. Möge deren Erfolg die eidgenössischen Behörden dazu veranlassen, bei allfälligen weiteren Hochbauten den Weg des Concurrenzverfahrens, der nun in zwei Fällen sich als ein richtiger und rasch zum Ziele führender erwiesen hat, auch fürderhin einzuschlagen.