

Objekttyp: **FrontMatter**

Zeitschrift: **Schweizerische Bauzeitung**

Band (Jahr): **5/6 (1885)**

Heft 23

PDF erstellt am: **27.09.2024**

Nutzungsbedingungen

Die ETH-Bibliothek ist Anbieterin der digitalisierten Zeitschriften. Sie besitzt keine Urheberrechte an den Inhalten der Zeitschriften. Die Rechte liegen in der Regel bei den Herausgebern. Die auf der Plattform e-periodica veröffentlichten Dokumente stehen für nicht-kommerzielle Zwecke in Lehre und Forschung sowie für die private Nutzung frei zur Verfügung. Einzelne Dateien oder Ausdrucke aus diesem Angebot können zusammen mit diesen Nutzungsbedingungen und den korrekten Herkunftsbezeichnungen weitergegeben werden. Das Veröffentlichen von Bildern in Print- und Online-Publikationen ist nur mit vorheriger Genehmigung der Rechteinhaber erlaubt. Die systematische Speicherung von Teilen des elektronischen Angebots auf anderen Servern bedarf ebenfalls des schriftlichen Einverständnisses der Rechteinhaber.

Haftungsausschluss

Alle Angaben erfolgen ohne Gewähr für Vollständigkeit oder Richtigkeit. Es wird keine Haftung übernommen für Schäden durch die Verwendung von Informationen aus diesem Online-Angebot oder durch das Fehlen von Informationen. Dies gilt auch für Inhalte Dritter, die über dieses Angebot zugänglich sind.

Ein Dienst der *ETH-Bibliothek*
ETH Zürich, Rämistrasse 101, 8092 Zürich, Schweiz, www.library.ethz.ch

<http://www.e-periodica.ch>

Schweizerische Bauzeitung

Wochenschrift

für Bau-, Verkehrs- und Maschinentechnik

Herausgegeben von

A. WALDNER

32 Brändchenstrasse (Selnau) ZÜRICH.

Verlag des Herausgebers. — Commissionsverlag von Meyer & Zeller in Zürich.

Organ

des Schweizer. Ingenieur- & Architekten-Vereins und der Gesellschaft ehemaliger Studirender des eidg. Polytechnikums in Zürich.

Abonnementspreis:
Ausland... Fr. 25 per Jahr
Inland... „ 20 „ „

Für Vereinsmitglieder:
Ausland... Fr. 18 per Jahr
Inland... „ 16 „ „
sofern beim Herausgeber
abonnirt wird.

Abonnements
nehmen entgegen: **Herausgeber, Commissionsverleger**
und **alle Buchhandlungen**
& **Postämter.**

Insertionspreis:
Pro viergespaltene Petitzeile
oder deren Raum Fr. 0. 30
Haupttitelzeile: Fr. 0. 50

Inserate
nimmt allein entgegen:
Die Annoncen-Expedition
von
RUDOLF MOSSE
in Zürich, Berlin, München,
Breslau, Köln, Frankfurt
a. M., Hamburg, Leipzig,
Dresden, Nürnberg, Stuttgart,
Wien, Prag, Strassburg
i. E., London, Paris.

Portlandcementfabrik Rozloch.

Wir empfehlen unsern prima künstlichen Portlandcement für alle vorkommenden Arbeiten. (M 134 Z)

Qualitätsresultate

nach amtlicher Prüfung am eidg. Polytechnikum in Zürich:

7 Tag-Probe.		1:3 Sand	1:6 Sand
Zugfestigkeit per cm ²	kg 27	kg 11	
Druckfestigkeit „	„ 200	„ 86,6	
28 Tag-Probe.			
Zugfestigkeit	kg 35	kg 18,2	
Druckfestigkeit	„ 317	„ 127,7	

An der Landesausstellung in Zürich

haben die **Falzziegel** von der

Mechanischen Backsteinfabrik in Zürich

bei der Prüfung durch das Preisgericht betreffend **Wasserdichtigkeit** und **Bruchfestigkeit** das **beste Zeugnis** erhalten.

(M 121 Z)

DIPLOM

für ihre **hervorragenden** Bestrebungen zur Hebung der Ziegelindustrie;
für ihre Hand- und Maschinensteine von **guter** Festigkeit, die bei den
hellgelben Steinen in wassergesättigtem Zustande **zunimmt**;
für gegen Druck und Wasser **sehr widerstandsfähige** Falzziegel.



Fabrikmarke

Gottfried Stierlin
Schaffhausen.

Diplom der schweiz. Landesausstellung Zürich
„für seine wichtigen Verbesserungen an Thür- und Fensterbeschlägen, bei sauberer und gediegener Arbeit.“
(Mag 23 Z)

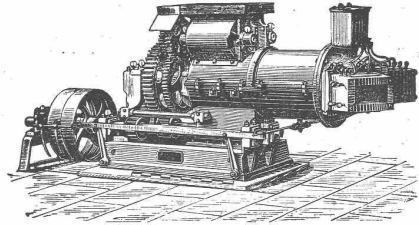
Specialität:

Thürschliesser bewährter Construction.
Doppel-Thürschliesser
in 4 Systemen in 16 No.
Selbstschliessende
Patent-Fisch- und Charnierbänder.
Pat. Klappflügelbeschläge,
selbstöffnend und selbstschliessende.
Prämirt: 1884 in Tepliz
(silberne Medaille) und in Nizza
(goldene Medaille) erhalten.

C. Schlickeysen,

Berlin S. O., Wassergasse 18

älteste und grösste Specialfabrik für Maschinen zur
Ziegel-, Torf-, Thonwaaren- und Mörtelfabrikation



(M 500/12 B)

empfehl ihre

Pressen für
Ziegel aller Art,
Dach- u. Falzziegel,
Flurplatten,
Pflasterziegel,
Chamotteziegel,
Thonröhren,
Erzpulver,
Holzkohlenbriquettes.

Thonschneider für
Cement,
Chamotte,
Steingut,
Porzellan,
Eisengiessereien,
chemische Fabriken,
Töpfereien,
Betonbereitung.

Dampfkamine & Kesseleinmauerungen

erstellt mit Garantie die

Maschinenfabrik Bern
Pümpin, Ludwig & Schöpfer.

(Mag 22 Z)

Silberne Medaille Paris 1855. London 1862. Salzburg 1865. Paris 1867. Cassel 1870. Moskau 1872.
Fortschritts-Medaille von Württemberg. — Medaille I. Classe Ulm 1871. — Ehrendiplom Stuttgart 1881.
Grosse goldene Verdienst-Medaille von Württemberg.

Die Vereinigten Cementwerke

Stuttgarter Cementfabrik
Blaubeuren

gegründet 1872

Geb Brüder Leube
Ulm a. d. Donau

gegründet 1838

empfehlen unter Garantieleistung für höchste Bindekraft, vollständige Gleichmässigkeit und Volumenbeständigkeit

Portland-Cement
Roman-Cement

nach Wunsch
schneller oder
langsamer
bindend.

Jahres-
production
700,000
Zentner.

zu den billigsten Preisen.

Geschäfts-Adresse:

Stuttgarter Cementfabrik, Blaubeuren.

Erfindungs-Patente im In- u. Auslande
werden nachgesucht
und verwertet durch
F. G. GLASER, BERLIN S.W. Lindenstr. 80.

bestehend seit 1871.
in Patentangelegenheiten seit 1877.
Nächstehende Firmen haben gestattet, als Referenzen erwähnt zu werden:
A. Borsig, Berlin, Bochumer Gussstahlfabrik, Breslauer Eisenbahnwagenbau, Friedrich-Wilhelmshütte, Mülheim a. Rh., Bocking & Co. Halbergerhütte Königs- und
Laurahütte, Berlin, Gottlieb Hecker & Söhne, Heinrich Gulden, Sächsische Maschinenfabrik vorm. Richard Hartmann, Chemnitz.

Kostenanschläge
unentgeltlich.

(M 476/12 B)

(M 265/1 S)