

Objektyp: **FrontMatter**

Zeitschrift: **Schweizerische Bauzeitung**

Band (Jahr): **5/6 (1885)**

Heft 11

PDF erstellt am: **21.09.2024**

Nutzungsbedingungen

Die ETH-Bibliothek ist Anbieterin der digitalisierten Zeitschriften. Sie besitzt keine Urheberrechte an den Inhalten der Zeitschriften. Die Rechte liegen in der Regel bei den Herausgebern. Die auf der Plattform e-periodica veröffentlichten Dokumente stehen für nicht-kommerzielle Zwecke in Lehre und Forschung sowie für die private Nutzung frei zur Verfügung. Einzelne Dateien oder Ausdrucke aus diesem Angebot können zusammen mit diesen Nutzungsbedingungen und den korrekten Herkunftsbezeichnungen weitergegeben werden. Das Veröffentlichen von Bildern in Print- und Online-Publikationen ist nur mit vorheriger Genehmigung der Rechteinhaber erlaubt. Die systematische Speicherung von Teilen des elektronischen Angebots auf anderen Servern bedarf ebenfalls des schriftlichen Einverständnisses der Rechteinhaber.

Haftungsausschluss

Alle Angaben erfolgen ohne Gewähr für Vollständigkeit oder Richtigkeit. Es wird keine Haftung übernommen für Schäden durch die Verwendung von Informationen aus diesem Online-Angebot oder durch das Fehlen von Informationen. Dies gilt auch für Inhalte Dritter, die über dieses Angebot zugänglich sind.

Schweizerische Bauzeitung

Wochenschrift
für Bau-, Verkehrs- und Maschinentechnik

Herausgegeben von

A. WALDNER

32 Brandschenkestrasse (Selnau) ZÜRICH.

Verlag des Herausgebers. — Commissionsverlag von Meyer & Zeller in Zürich.

Organ

des Schweizer. Ingenieur- & Architekten-Vereins und der Gesellschaft ehemaliger Studirender des eidg. Polytechnikums in Zürich.

Insertionspreis:
Pro viergespaltene Petitzeile
oder deren Raum Fr. o. 30
Haupttitelzeile: Fr. o. 50

Inserate
nimmt allein entgegen:
Die Annoncen-Expedition
von
RUDOLF MOSSE
in Zürich, Berlin, München,
Breslau, Köln, Frankfurt
a. M., Hamburg, Leipzig,
Dresden, Nürnberg, Stutt-
gart, Wien, Prag, Strass-
burg i. E., London, Paris.

Abonnementspreis:
Ausland... Fr. 25 per Jahr
Inland... " 20 " "

Für Vereinsmitglieder:
Ausland... Fr. 18 per Jahr
Inland... " 16 " "
sofern beim Herausgeber
abonnirt wird.

Abonnements
nehmen entgegen: Heraus-
geber, Commissionsverleger
und alle Buchhandlungen
& Postämter.

Portlandcementfabrik Rozloch.

Wir empfehlen unsern prima künstlichen Portlandcement für alle vorkommenden Arbeiten. (M 134 Z)

Qualitätsresultate

nach amtlicher Prüfung am eidg. Polytechnikum in Zürich:

	7 Tag-Probe.		1:3 Sand	1:6 Sand
Zugfestigkeit per cm ²			kg 27	kg 11
Druckfestigkeit " "			" 200	" 86,6
	28 Tag-Probe.			
Zugfestigkeit			kg 35	kg 18,2
Druckfestigkeit			" 317	" 127,7

F. BORMANN-ZIX in Zürich (Hirslanden).

Alleinverkauf für die Schweiz:

Falz-Ziegel

aus der Fabrik von LEON COUTURIER in Forbach (Lothringen).

Vorzüge dieser Ziegel: Absolute Wetterbeständigkeit, selbst bei grösster Kälte, durchaus kalkfrei und wasserdicht, grösste Vollkommenheit in sauberer und genauer Arbeit, decken so zu sagen hermetisch, gleichmässiger Brand, ganz egale schöne Farbe. Atteste von 27jähriger Wetterbeständigkeit.

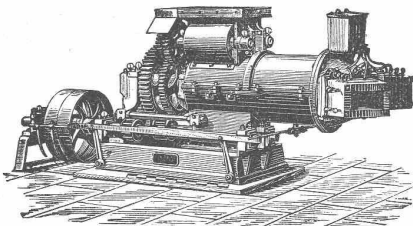
(M 111 Z) **15jährige Garantie.**

Muster und Prospective gratis und franco. Correspondenten allerorts gesucht.

C. Schlickeysen,

Berlin S. O., Wassergasse 18

älteste und grösste Specialfabrik für Maschinen zur Ziegel-, Torf-, Thonwaren- und Mörtelfabrikation



(M 500/12 B)

empfeht ihre

Pressen für

Ziegel aller Art,
Dach- u. Falzziegel,
Flurplatten,
Pflasterziegel,
Chamotteziegel,
Thonröhren,
Erzpulver,
Holzkohlenbriquettes.

Thonschneider für

Cement,
Chamotte,
Steingut,
Porzellan,
Eisengiessereien,
chemische Fabriken,
Töpfereien,
Betonbereitung.

Cementgeschäft

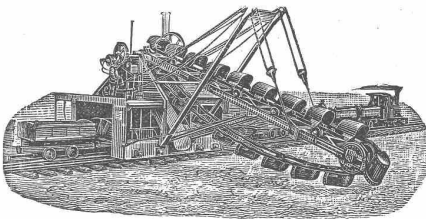
von **Bhd. von Arx** in **Oltén**

gerippte **Cementplatten** in verschied. Dessins u. Farben,
sowie stark gerippte **Trottoirplatten**

empfeht zur gefälligen Abnahme und billigsten Preisen bestens.

Muster und Preis-Courants zu Diensten. (M 494 Z)

Lübecker Maschinenbau-Gesellschaft in Lübeck.



Excavatoren
(Trockenbagger)
zum **Eisenbahn- und Wasserbau,**
für Abträge und Einschnitte,
zum **Bergbau** (Tagebau),
für Abraumarbeit und Braunkohlenförderung.

Leistung: 2000 cbm in leichtem, und 1500 cbm in sehr schwerem Boden. Der Apparat schüttet baggernd und langsam fahrend den ruhenden normal oder schmalspurigen Arbeitszug voll. Apparatbedienung 3 Mann, Kohlenverbrauch 15 bis 20 Ctr., zum Schienenwerfen 10 Mann. Diese sämtlichen Unkosten betragen pro Tag incl. Amortisation 60—70 Mark.

Die Lübecker Maschinenbau-Gesellschaft liefert ferner

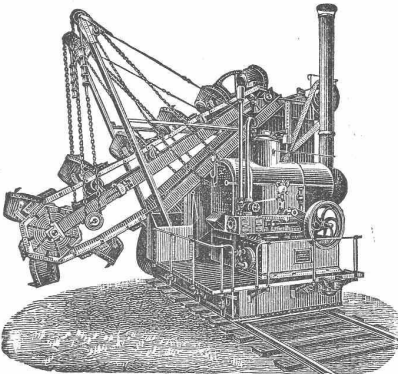
Schwimmende Dampfbagger

jeder Art und Grösse.

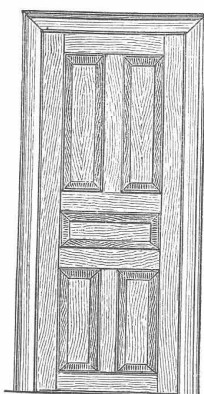
Baggerprähme,

auf Wunsch mit Seiten- oder Bodenklappen.

Preisourante stehen zur Disposition.



Uebernahme von ganzen Bauten Zimmer-, Schreiner- und Glaserarbeiten.



(M 418 Z)

Specialität

in

Zimmerthüren

und

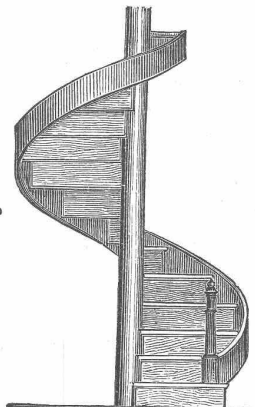
Treppenbau.

Neueste

Holzbearbeitungs-

Maschinen

mit Wasserkraft.



J. Heinrich Stapfer, Horgen.

Dampfkamine & Kesseleinmauerungen

erstellt mit Garantie die

Maschinenfabrik Bern

(Mag 22 Z)

Pümpin, Ludwig & Schöpfer.