

Objektyp: **Advertising**

Zeitschrift: **Schweizerische Bauzeitung**

Band (Jahr): **3/4 (1884)**

Heft 2

PDF erstellt am: **24.09.2024**

### **Nutzungsbedingungen**

Die ETH-Bibliothek ist Anbieterin der digitalisierten Zeitschriften. Sie besitzt keine Urheberrechte an den Inhalten der Zeitschriften. Die Rechte liegen in der Regel bei den Herausgebern.

Die auf der Plattform e-periodica veröffentlichten Dokumente stehen für nicht-kommerzielle Zwecke in Lehre und Forschung sowie für die private Nutzung frei zur Verfügung. Einzelne Dateien oder Ausdrucke aus diesem Angebot können zusammen mit diesen Nutzungsbedingungen und den korrekten Herkunftsbezeichnungen weitergegeben werden.

Das Veröffentlichen von Bildern in Print- und Online-Publikationen ist nur mit vorheriger Genehmigung der Rechteinhaber erlaubt. Die systematische Speicherung von Teilen des elektronischen Angebots auf anderen Servern bedarf ebenfalls des schriftlichen Einverständnisses der Rechteinhaber.

### **Haftungsausschluss**

Alle Angaben erfolgen ohne Gewähr für Vollständigkeit oder Richtigkeit. Es wird keine Haftung übernommen für Schäden durch die Verwendung von Informationen aus diesem Online-Angebot oder durch das Fehlen von Informationen. Dies gilt auch für Inhalte Dritter, die über dieses Angebot zugänglich sind.

Ein Dienst der *ETH-Bibliothek*  
ETH Zürich, Rämistrasse 101, 8092 Zürich, Schweiz, [www.library.ethz.ch](http://www.library.ethz.ch)

<http://www.e-periodica.ch>

# Schweizerische Bauzeitung

**Abonnementspreis:**  
 Ausland... Fr. 25 per Jahr  
 Inland... " 20 " "

**Für Vereinsmitglieder:**  
 Ausland... Fr. 18 per Jahr  
 Inland... " 16 " "  
 sofern beim Herausgeber  
 abonniert wird.

**Abonnements**  
 nehmen entgegen: Heraus-  
 geber, Commissionsverleger  
 und alle Buchhandlungen  
 & Postämter.

Wochenschrift  
**für Bau-, Verkehrs- und Maschinentechnik**

Herausgegeben

von

**A. WALDNER**

32 Brändchenstrasse (Seinau) ZÜRICH.

Verlag des Herausgebers. — Commissionsverlag von Meyer & Zeller in Zürich.

Organ

des Schweizer. Ingenieur- & Architekten-Vereins und der Gesellschaft ehemaliger Studirender des eidg. Polytechnikums in Zürich.

**Insertionspreis:**  
 Pro viergespaltene Petitzeile  
 oder deren Raum Fr. 0. 30  
 Haupttitelseite: Fr. 0. 50

**Inserate**

nimmt allein entgegen:  
 Die Annoncen-Expedition

von

**RUDOLF MOSSE**  
 in Zürich, Berlin, München,  
 Breslau, Cöln, Frankfurt  
 a. M., Hamburg, Leipzig,  
 Dresden, Nürnberg, Stutt-  
 gart, Wien, Prag, S'ras-  
 burg i. E., London, Paris.

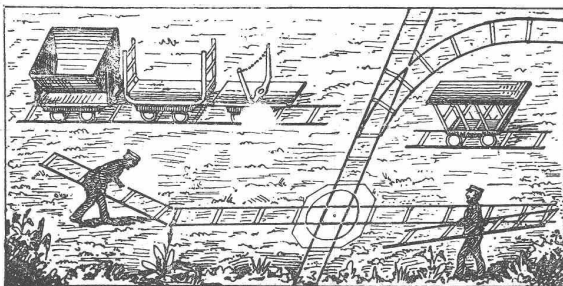
Bd IV.

ZURICH, den 12. Juli 1884.

Nº 2.

**ALFRED OEHLER**, Ingenieur, mech. Werkstätte, Wildegg.

Projecte und Anlagen von  
 Fabrikgeleisen.



Eiserne Strosskarren und  
 Transportwagen für Geleise.

**Leichte fliegende Stahlgeleise für Bauzwecke**  
 von Fr. 3. 20 an per Meter Geleise. (M-1701-Z)

**Architekten & Baumeisterin**

liefern in verhältnissmässig sehr kurzen Terminen:  
 Socles, Säulen, Postamente, Pilastres, Capitale,  
 Consolen, Balkenplatten, Balustres etc. etc.  
 in dem vorzüglichsten Baumaterial

**Ragatzer-Marmor**

bei garantirt exacter und feinsten Arbeit nach jeder Zeichnung  
 und hoher Politur.

2 Diplome der schweizerischen Landesausstellung, Gruppe 18 und 19.  
 Kostenvoranschläge prompt und billig. Muster zu Diensten.

(M1709Z)

**Marmorindustrie**

**MAX NAEFF, Rheineck.**

Steingeschäft **LINGG & FISCHER**, Solothurn.

Empfehlen sich für prompte Lieferungen aller beliebigen

**Steinhauer-Arbeiten in Jura-Kalkstein**

als: Brunnen, Piedestale, Einfriedungen, Gebäudesockel, theilweise und  
 ganze Façaden, innere und Freitreppen, Perrons, Quader für Brücken etc.  
 Ausführungen der einfachsten bis Politur-Sculpturarbeiten. Eigene Stein-  
 bruchausbeutung. Geschäftsbetrieb seit 15 Jahren. Zeichnungen zu  
 Brunnen und Preis-Courants zu Diensten. (M1202Z)

**Diplom an der Schweiz. Landesausstellung Zürich**  
 für saubere & tüchtige Steinhauer-Arbeit in Jura-Kalkstein.

**Travers-Asphalt**

diplomirt an der Schweiz. Landesausstellung

„pour son importance au point de vue national“.

**Export** im Jahre 1883: 27,900,000 Kilos.

Den Tit. schweiz. Baubehörden, Architekten und Baumeistern zur  
 Verwendung empfohlen.

**J. T. ZETTER** in Solothurn

Concessionär für die Schweiz.

(Mag 174Z)

**Dampfkamine & Kesseleinmauerungen**

erstellt mit Garantie

(M 1277Z)

**B. GABRIEL**, Baumeister, Basel.

**Oefen**

Chamotte-Kachelöfen m. Regulir- u. Füllsystem,  
 Füllöfen m. Chamottefutter u. Luftcirculation, (M1646Z)  
 Irische Ventilations-Mantel-Oefen,  
 Amerik. Regulir-Füllöfen, sowie alle andere Constructionen  
 halten stets in grösster Auswahl, ca. 250 Stück auf Lager.  
**GEBRÜDER LINCKE**, ob. Hirschengraben, 20., Zürich.

**F. BORMANN-ZIX** in Zürich (Hirslanden).

Alleinverkauf für die Schweiz:

**Falz-Ziegel**

aus der Fabrik von **LEON COUTURIER** in Forbach (Lothringen).

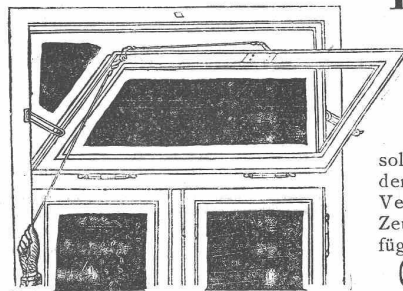
**Vorzüge dieser Ziegel: Absolute Wetterbeständigkeit,**  
 selbst bei grösster Kälte, durchaus kalkfrei und wasserdicht, grösste  
 Vollkommenheit in sauberer und genauer Arbeit, decken so zu sagen  
 hermetisch, gleichmässiger Brand, ganz egale schöne Farbe. Atteste  
 von 27-jähriger Wetterbeständigkeit.

(M1352Z)

**15jährige Garantie.**

Muster und Prospekte gratis und franco. Correspondenten allerorts gesucht.

**Stierlin's neue practische  
 Federbänder**



werden mit bestem Er-  
 folg zum selbstthätigen  
 Öffnen od. Schliessen  
 von Oberlicht-Flügeln  
 verwendet. Der billige  
 Preis und die äusserst  
 solide Federkraft verschaffen  
 dem Artikel eine allgemeine  
 Verwendung. Prospekte mit  
 Zeugnissen stehen zur Ver-  
 fügung bei

**Gottfried Stierlin,**  
 Schaffhausen.

NB. An der schweiz. Landes-Ausstellung in Zürich **zwei Diplome**  
 erhalten mit folgender Begründung: Für die zweckmässigen, einfachen  
 und soliden Einrichtungen für natürliche Ventilation. (M676Z)

**Feuerfeste Cemente**

zu Reparaturen und Neu-Anlagen von  
 Luftheizungen, Kalk-, Ring-, Cupol-, Coaks-,  
 Stahl-, Schweiss- und Puddelöfen etc., so-  
 wie zur Anfertigung von Glashäfen und  
 Converters; ferner zu Kessel-Einmauer-  
 ungen und Feuerungsanlagen jeglicher Art,  
 zum Verdichten von Retorten und zur An-  
 fertigung von feuerfesten Steinen, Façon-  
 stücken und Cassetten etc. empfiehlt die  
 Fabrik von

**J. Contzen,**

Baumeister in **Bonn.**



(M946Z)

**Technikum**

(Baugewerk-, Maschinenbau-,  
 Kunsttischler- u. Malerschule)

**Buxtehude**

b. Hamburg. Bedeutendste nordd.  
 Fachschule. Pension pro Tag 1 Mark.  
 Programme gratis u. franco d. Director

Hittenkofer.

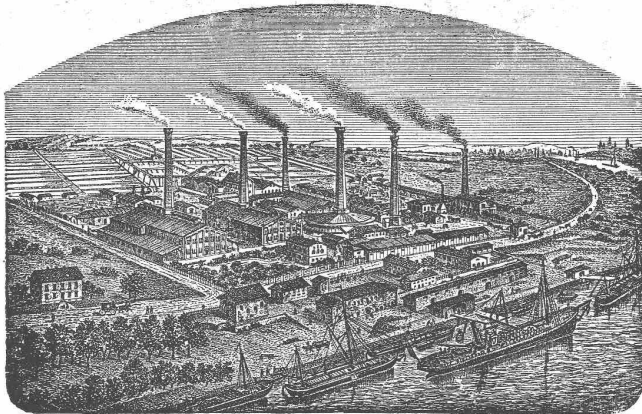
(M. a. 1451/7 H)

**Zu verkaufen:**

**Rollbahnschienen**

N. O. B.-Profil mit drei Wagen,  
 1 Drehscheibe, 2 Weichen etc.,  
 gebraucht aber gut erhalten; bei  
**E. Schniter**, Tonhallestr. 4, Zürich.

# Die Portland-Cement-Fabrik



## Dyckerhoff & Söhne

in Amöneburg b. Biebrich a. Rh. & Mannheim

liefert ihr bewährtes vorzügliches Fabricat in jeder Bindezeit unter Garantie für höchste Festigkeit und Zuverlässigkeit. — Productionsfähigkeit der Fabrik: 400 000 Fässer pro Jahr. — Niederlagen an allen bedeutenderen Plätzen.

Medaille, Diplom A, erster Preis für Verdienst-Medaille  
**Breslau 1869.** Ausgezeichnete Leistung **Wien 1873.**

**Kassel 1870.**

Goldene Medaille

**Offenbach a. M. 1879.**

Goldene Medaille

**Arnheim (Holland) 1879.**

(M-285-Z)



Goldene Staatsmedaille.

**Düsseldorf 1880.**

## Verkauf des Baumaterials

von der

### Baugesellschaft Flüelen-Göschenen,

bestehend aus **Locomotiven, Rollwagen, Compressoren, Turbinen, Sägerei-Einrichtungen, div. Ventilatoren und Motoren, Druck- und Leitungsröhren, Bohrstahl** neu und gebraucht, **Erd- und Felsarbeiterwerkzeuge, Wellenböcke, Ketten, eiserne Tunnelbögen, Drahtseile, Aufzüge, Decimalwaagen. Bureau- und Mess-Utensilien** und noch sehr zahlreiche sonstige **Inventargegenstände.**

Detailisten und Auskunft sind erhältlich bei:

**A. Curty, Unterstrass-Zürich, F. Marti, Winterthur,**

(M 1358 Z)

**A. Guillaume, Flüelen.**



## Spedition

### directer Eisenbahn-Transporte

aller Art in Waggon-Ladungen von jeder deutschen nach jeder beliebigen in- oder ausländischen Station und vice versa werden mit oder ohne Verzollung durch meine verschiedenen in- und ausländischen Commanditen zu festen und günstigen Raten übernommen, ebenso überseeische Sendungen aller Art und jeglichen Quantum von Stettin, Hamburg, Lübeck u. s. w. — Auskunft ertheilt

**Eugen Rüdenburg, Stettin.**

(M. 2837 A. B.)

## Ausschreibung.

### Erstellung eines Cement-Canales auf der Nordseite der Stadt St. Gallen.

Die Erstellungs-Arbeiten eines circa **1600 Meter langen Cement-Canales in der Stadt St. Gallen** durch die Rosenbergstrasse, Marktplatz, Goliathgasse, St. Jakobsstrasse und längs der Eisenbahn, von folgenden Dimensionen:

1. auf 890 m lang ein Canal von 0,80 auf 1,20 m Lichtweite
2. " 490 " " " " " 1,00 " 1,50 " "
3. " 220 " " " " " 1,20 " 1,80 " "

nebst der bezüglichen Erdbewegung im Betrage von Fr. 84 500 werden hiemit zur Concurrenz ausgeschrieben.

Der Bauvertrag, das Vorausmass, die Baupläne und Beilagen liegen auf dem Gemeindebauamt zur Einsicht auf, wo auch nähere Auskunft über die Ausführung ertheilt wird.

Die Angebote mit der Ueberschrift; „Canalisation St. Gallen“ sind verschlossen und franco bis zum 16. Juli d. J. an das Gemeindeammant einzusenden.

St. Gallen, den 2. Juli 1884.

(M 1824 Z)

**Das Gemeindebauamt.**

## Für Canalisationen.

Meine **Steinzeug- (Thon-) Fabrikate**, als: **Röhren** in allen Weiten, **Canal-Sohlsteine, Seiteneinlass- und Scheitelstücke, Strassen- und Hof-Sinkkasten, Sand- und Fett-Fänger** etc. etc. liefere ich zu billigem Preise in der vorzüglichsten Qualität.

Eine Autorität auf dem Gebiete der Baumaterialien-Prüfung hat constatirt, dass bei Untersuchung meiner Steinzeug-Waaren auf Säurebeständigkeit sich die denkbar günstigsten Resultate ergeben haben.

**Alle Abwasser der Städte** sind mehr oder minder säurehaltig; dieselben werden bei unserer fortschreitenden Industriethätigkeit von Jahr zu Jahr noch säurehaltiger.

Kein anderes Material widersteht diesen säurehaltigen Abwassern auf die Dauer von Jahren **als nur Steinzeug.**

**Behörden von Städten**, welche bei ihren Canalisationen heute nicht zu Steinzeug greifen, verletzen in **hohem Grade die Interessen der folgenden Generationen.** (M 1395 Z)

**J. F. Espenschied in Friedrichsfeld (Baden)**

Fabrik von Steinzeug- (Thon-) Waaren & Gefässen, Apparaten etc. für die chemische Industrie.

Vertreter für die ganze Schweiz:

(O F 3892)

Baumaterialien-Agentur-Geschäft

**T. Sponagel, Bahnhofplatz 71, Zürich.**

## Differential-Flaschenzüge

(Weston's Patent)

durch neue Kettenführung wesentlich verbessert.

Der Anzug darf in beliebigem Winkel, selbst horizontal stattfinden, ohne dass sich die Kette in Folge von Verdrehung stecken kann.

**G. L. TOBLER & Cie.**

(M 142 Z) in St. Gallen.

**Asphaltdachpappen** in versch.

Stärken, sow. Dachlack z. Anstrich.

**Isolirpappen & -Tafeln** zur Abhaltung v. Schwamm u. Feuchtigkeit.

**Asphalt-Röhren** für Abort- und Wasserleitungen.

**Asphaltpapier & -Leinwand** als Unterlage für Tapeten bei feuchten Wänden.

**Isolirasphalt & Kitt** empfiehlt

**Richard Pfeiffer**

(vormals Duvernoy)

**Asphalt-Theer-Producten-Fabrik**

(M 143/3 S) **Stuttgart.**

**Holzementdächer**

**ächt Säusler'sche. Ausk. erh.**

**C. F. Beer, Eupen.**

## Ring-Oefen

sowie **Brenn-Oefen** jeder Art für **Ziegeleien, Cement-Fabriken, Kalk- und Gyps-Brennereien** baut und liefert Zeichnungen und sämtliches Eisenwerk, ferner (M 7016 S)

### Schornsteine

jeder Grösse und Form.

**Gustav Weigelin, Stuttgart.**

Technisches Bureau

für Feuerungs-Einrichtungen.

Es wünscht Jemand eine

## Dampfmaschine

von 18 bis 24 Pferdekräften zu kaufen. Offerten mit Preisangaben

unter Chiffre U. 669 nimmt entgegen die Annoncen-Expedition

Rud. Mosse in Zürich. (M 17614 Z)

## Submissions-Anzeiger.

Termin	Behörde	Ort	Gegenstand
13. Juli	Vorsteherschaft	Seen (Ct. Zürich)	Herstellung einer Wasserleitung im Waldegg von 190 m Länge und 50 mm Lichtweite.
15. Juli	General-Direction der Verein.Schweizerbahnen.	St. Gallen	Herstellung von 11 bewohnbaren Wärterhäuschen. Näheres auf dem Bureau des Bahningenieurs, sowie bei den Bahnhofvorständen Ragaz und Wesen.
16. Juli	Gemeindebauamt	St. Gallen	Herstellung eines ca. 1600 m langen Cement-Canales auf der Nordseite der Stadt St. Gallen. Näheres auf dem Gemeindebauamt.