

Objekttyp: **Advertising**

Zeitschrift: **Schweizerische Bauzeitung**

Band (Jahr): **1/2 (1883)**

Heft 14

PDF erstellt am: **23.09.2024**

### **Nutzungsbedingungen**

Die ETH-Bibliothek ist Anbieterin der digitalisierten Zeitschriften. Sie besitzt keine Urheberrechte an den Inhalten der Zeitschriften. Die Rechte liegen in der Regel bei den Herausgebern. Die auf der Plattform e-periodica veröffentlichten Dokumente stehen für nicht-kommerzielle Zwecke in Lehre und Forschung sowie für die private Nutzung frei zur Verfügung. Einzelne Dateien oder Ausdrucke aus diesem Angebot können zusammen mit diesen Nutzungsbedingungen und den korrekten Herkunftsbezeichnungen weitergegeben werden. Das Veröffentlichen von Bildern in Print- und Online-Publikationen ist nur mit vorheriger Genehmigung der Rechteinhaber erlaubt. Die systematische Speicherung von Teilen des elektronischen Angebots auf anderen Servern bedarf ebenfalls des schriftlichen Einverständnisses der Rechteinhaber.

### **Haftungsausschluss**

Alle Angaben erfolgen ohne Gewähr für Vollständigkeit oder Richtigkeit. Es wird keine Haftung übernommen für Schäden durch die Verwendung von Informationen aus diesem Online-Angebot oder durch das Fehlen von Informationen. Dies gilt auch für Inhalte Dritter, die über dieses Angebot zugänglich sind.

# Schweizerische Bauzeitung

Abonnementspreis:  
Ausland... Fr. 25 per Jahr  
Inland... " 20 " "

Für Vereinsmitglieder:  
Ausland... Fr. 18 per Jahr  
Inland... " 16 " "  
sofern beim Herausgeber  
abonnirt wird.

Abonnements  
nehmen entgegen: Heraus-  
geber, Commissionsverleger  
und alle Buchhandlungen  
& Postämter.

Wochenschrift  
für Bau-, Verkehrs- und Maschinentechnik

Herausgegeben  
von

**A. WALDNER**

Claridenstrasse 30. — ZÜRICH.

Verlag des Herausgebers. — Commissionsverlag von Meyer & Zeller in Zürich.

Organ

des Schweizer. Ingenieur- & Architekten-Vereins und der Gesellschaft ehemaliger Studirender des eidg. Polytechnikums in Zürich.

Insertionspreis:  
Pro viergespaltene Petitzelle  
oder deren Raum Fr. o. 30  
Haupttitelseite: Fr. o. 50

Inserate  
nimmt allein entgegen:  
Die Annoncen-Expedition  
von  
**RUDOLF MOSSE**  
in Zürich, Berlin, München,  
Breslau, Cöln, Frankfurt  
a. M., Hamburg, Leipzig,  
Dresden, Nürnberg, Stutt-  
gari, Wien, Prag, Strass-  
burg i. E., London, Paris.

Grosse goldene Verdienst-Medaille von Württemberg.  
Silberne Medaille Paris 1855. London 1862. Salzburg 1865. Paris 1867. Cassel 1870. Moskau 1872.  
Fortschritts-Medaille von Württemberg. — Medaille I. Classe Ulm 1871. — Ehrendiplom Stuttgart 1881.

**Die Vereinigten Cementwerke**  
der  
**Stuttgarter Cementfabrik**  
Blaubeuren  
gegründet 1872

**Geb Brüder Leube**  
Ulm a. d. Donau  
gegründet 1838

empfehlen unter Garantieleistung für höchste Bindekraft, vollständige Gleichmässigkeit  
und Volumenbeständigkeit

**I, Portland-Cement**  
**Roman-Cement**  
Cementröhren von 9 bis 60 cm. Lichtweite  
zu den billigsten Preisen.

Geschäftsadresse: Stuttgarter Cementfabrik, Blaubeuren.

nach Wunsch  
schneller oder  
langsamer bindend. } Jahresproduction  
700,000 Zentner.

(M-214/S)

Ein vom Polytechnikum in Zürich  
diplomirter

## Ingenieur,

welcher schon zwei Jahre Praxis  
im Eisenbahnbau gemacht hat und  
seither sich einige Jahre ausschliess-  
lich mit Berechnung und Construction  
von eisernen Brücken beschäftigte,  
sucht Anstellung in irgend einer  
Branche des Ingenieurwesens.  
Sprachkenntnisse machen den Ort  
der Anstellung gleichgültig. Gute  
Zeugnisse stehen zur Verfügung.  
Gefl. Offerten sub Chiffre W. 996  
an die Annoncen-Expedition von  
Rudolf Mosse in Zürich. (M-563-c)

**ZÜRICH \* AM BAHNHOF**  
(M-330-Z)  
**HOTEL HABIS**

## Die Bergwerksverwaltung Käpfnach b. Horgen

liefert zu billigsten Preisen:

**Cement, hydr. Kalk, Cementbausteine** verschiedener  
Formate, **Ringsteine** für Gewölbe und Wasserreservoir-Mauerungen,  
**Fensterfalzsteine** etc., gewöhnliche **Cementröhren** von 6—60 cm  
Lichtweite und **Cement-Drainröhren**; ferner gebrannte Thonwaren,  
wie: ord. **Backsteine**, ganz leichte **Lochsteine** für Riegelmauer-  
werk, **Kaminsteine** und **Dachziegel**.  
Prompte Bedienung und Garantie. (M-706-Z)

## Schweiz. Landesausstellung, Zürich.

**Zu verkaufen:**

Einen Theil der **Industriehalle**, dienlich für Lager- und Güter-  
schuppen etc., von je 15 Meter Breite und beliebiger Länge.  
Ferner ist zu verkaufen: Die **Bierhalle** im Platzspitz und die  
**Restauration** mit oder ohne den gedeckten Gallerien und Pavillon.  
Auskunft ertheilt gerne (M-3329-Z)  
**Oechsl**, Baumeister, Seefeld-Zürich.

**Billig zu verkaufen:**

Das **Brunnenbassin** sammt Postament, ausgestellt in Zürich,  
diplomirt für tüchtig ausgeführte **Cementarbeit**. Wird erlassen 30%  
unter dem Selbstkostenpreis.  
Auskunft ertheilt der Verfertiger:  
(M-3541-Z) **Karrer**, Cementier in **Andelfingen**, Ct. Zürich.

## Ostermundiger Steinbruch-Gesellschaft.

**Blau-graue und gelb-graue Bernersandsteine.**  
Lieferung von roh bossierten Stücken zu allen Maassen. — Ueber-  
nahme für das Behauen der Steine nach Plänen und Detailzeichnungen. —  
Bruchbetrieb im Grossen mit fahrenden Dampfkrahnen. — Compacte  
schichtenlose Felsenhöhe von 50 Meter. — Bahnanlage in den Brüchen  
selbst in Verbindung mit den Steinhauerplätzen und der S. C. B. Station  
mit eigenem Locomotivbetrieb. (M-2726-Z)

Für **Badezimmer und**  
(O-F 1911) **Küchen.** (M-3135-Z)

Schönste **Faience-Platten**, nie-  
mals rissigwerdend, aus weisser  
Masse. Thonwarenfabrik Allschwil-Basel.  
Dépôt: **J. K. Oechsl**, Zürich.

Für **Zeichner.**  
**Schablonen**

liefert nach Vorschrift in exakter  
Ausführung (M-3347-Z)  
**R. Grahner**, Graveur  
Aarberggasse No. 16, Bern.

Specialität.



Ohne Gerüst.

übernimmt den Aufbau runder

## Dampfschornsteine

aus radialen Formsteinen unter dauernder Garantie für  
die Stabilität bei allen Witterungsverhältnissen.

Einmauerung von **Dampf-Kesseln** jeden Systems.

(M à 43/3 M)

Schweizerische  
**Dynamitfabrik**  
in (M-201-Z)  
Isleten bei Fittelen (Uri)

**Dynamite**  
Nobel'sches Sprenggelatine

Man wende sich für alle Erkundigungen  
oder Bestellungen an den  
Director der Fabrik  
**ISLETEN**

**Ein Architect**

findet zur Führung eines grösseren Baues sofort Stellung.  
Offerten unter Chiffre H 278 G befördern Haasenstein & Vogler, St. Gallen. (M-3 539-Z)

**Eine Parquetterie und Bauschreinerei**

für 15—30 Arbeiter, Neubau, mit vorzüglichen Maschinen neuester Construction, ständiger Wasserkraft, Wohnhaus und Garten, in Ollen, d m Knotenpunkte der schweizerischen Eisenbahnen; direct an den Bahnhof anstossend, ist unter äusserst günstigen Bedingungen zu kaufen oder zu pachten. Die Gebäulichkeiten mit vier geräumigen Arbeitszälen sind auch zu jeder andern Fabrication sehr geeignet. Nähere Auskunft ertheilt Herr Notar Schenker in Olten. (M3494Z)

**Differential-Flaschenzüge**

(Weston's Patent)  
durch neue Kettenführung wesentlich verbessert  
Der Anzug darf in beliebigem Winkel, selbst horizontal stattfinden, ohne dass sich die Kette in Folge von Verdrehung strecken kann.  
**G. L. TOBLER & Cie.**  
(M-3202-Z) in St. Gallen.

**Dampfkamine**

und  
**Kesseleinmauerungen**  
erstellen mit Garantie  
**Wimmizki & Schopfer**  
(M355Z) am Stadtbach in Bern.

**Zu verkaufen:**

Mangels an Verwendung eine fast neue horizontale

**Dampfmaschine**

20pferdig, mit Schwungrad und Dampfmaschine.

Offerten unter Chiffre H 957 an die Annoncen-Expedition von Rud. Mosse, Zürich. (M-3255-Z)

**Zu kaufen gesucht:**

Ein **Autoclav** von 2—3 Atm. Druck und 40—50 Liter Inhalt.

Offerten sub Chiffre C 956 an die Annoncen-Expedition von Rudolf Mosse, Zürich. (M-3254-Z)

**Roll-Läden**

aus Ia Kiefern, auf Leinwand, mit Gurten-, Stahlband- und Stahlblättchen-Verbindung liefert solid und billigst

**R. Lottermann,**

(M-769-Z) Mainz.

Technikum  
**Buxtebude**  
bei Hamburg.  
Special-Fachschulen für Bautechniker, Maschinen- und Mühlenbautechniker, Maler, Bau- und Kunstschüler.  
Wohnung u. Kost von 23 M. pr. Monat an Programme gratis. Dir. Hittenkofer.

(M à 355/2 H)

**Ausschliesslich**

mit der Beförderung von Annoncen jeder Art in alle Zeitungen

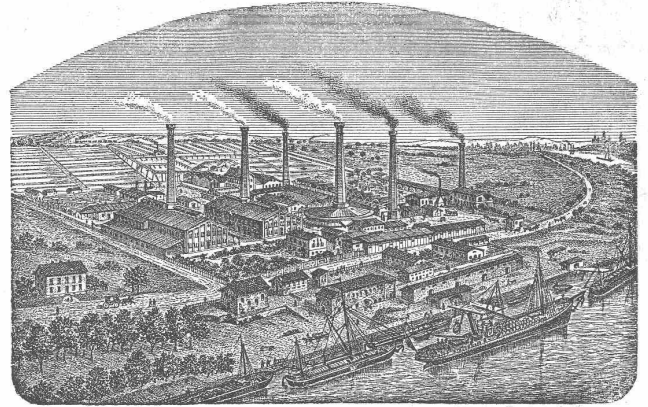
zu **Original-Tarifpreisen**, ohne Anrechnung von Extrakosten für Porti etc., beschäftigt sich die

**Annoncen-Expedition**

von **Rudolf Mosse**

(M-36-JZ) Zürich  
32 Schifflande 32.  
Hoher Rabatt bei grösseren Aufträgen. Vorherige **Kosten-Ueberschläge, Insertions-Tarife**, sowie **Probeabdrücke** der jeweils beabsichtigten Annoncen im **wirkungsvollsten** Arrangement stehen gratis und franco vor **Ausführung** zu Diensten.

**Die Portland-Cement-Fabrik**



**Dyckerhoff & Söhne**

in Amöneburg b. Biebrich a. Rh. & Mannheim

liefert ihr bewährtes vorzügliches Fabricat in jeder Bindezeit unter Garantie für höchste Festigkeit und Zuverlässigkeit. — Produktionsfähigkeit der Fabrik: 400 000 Fässer pro Jahr. — Niederlagen an allen bedeutenderen Plätzen.

Medaille, Diplom A, erster Preis für Verdienst-Medaille  
**Breslau 1869.** Ausgezeichnete Leistung **Wien 1873.**



**Kassel 1870.**

Goldene Medaille

**Offenbach a. M. 1879.**

Goldene Medaille

**Arnheim (Holland) 1879.**

(M-2578-Z)



**Goldene Staatsmedaille.**

**Düsseldorf 1830.**

**Internationale Zeitschrift**

für die

**Electrische Ausstellung in Wien 1883.**

**Wochenschrift**

für die

**Gesamt-Interessen der Internationalen Electro-technischen Ausstellung 1883.**

Redaction:

**J. Krämer,**  
Telegraphen-Vorstand der  
K. Franz-Joseph-Bahn.

**Dr. Ernst Lecher,**  
Assistent am phys. Laboratorium  
der Wiener Universität.

24 Nummern à 16 Seiten. Format Quart. Mit zahlreichen Illustrationen.

**Pränumerations-Preis: 13 Fr. 35 Ct. Probenummern gratis u. franco.**  
(A. Hartleben's Verlag in Wien I, Wallfischgasse 1.)

Für Zürich und die Schweiz durch die **Buchhandlung MEYER & ZELLER** in Zürich, Rathhausplatz. (M-2713-Z)

**Submissions-Anzeiger.**

Termin	Behörde	Ort	Gegenstand
6. October	Baudepartement	Basel	Gypser- und Malerarbeiten für den Neubau im Hofe. (Mäntelinhof.)
6. October	General-Direction der Ver. Schweizerbahnen	St. Gallen	Erweiterung des Stationsplatzes Netstall. Näheres beim Stationsvorstande daselbst.
8. October	Cantonale Strassenbauinspection	Schaffhausen	Erstellung von vier gewölbten kleineren Brücken auf der neuen Strassenlinie Neunkirch-Löhningen im Anschlage von 2330 Fr.
10. October	Baudepartement	Basel	Erd- und Chaussirungsarbeiten zur Correction der Hardtstrasse.
13. October	J. Fehlmann.	Ueberthal b. Brugg (Ct. Aargau)	Maurer-, Steinhauer- und Zimmermannsarbeiten für ein Wohnhaus sammt Scheune. Näheres daselbst.
13. October	Strassencommission	St. Peterzell (Ct. St. Gallen)	Erstellung einer neuen Strasse von Diken bis an die Grenze der Gemeinde Schwellbrunn, sowie Erbauung der Brücke an der Grenze zwischen Schwellbrunn und St. Peterzell. Näheres bei Herrn Jacob Büchel in Diken.
unbestimmt	Gemeindrath	Dättlikon (Ct. Zürich)	Erstellung einer ca. 200 m langen Wasserleitung aus 50 mm lichtweiten Gussröhren.