

Zeitschrift: Schweizerische Bauzeitung
Herausgeber: Verlags-AG der akademischen technischen Vereine
Band: 96 (1978)
Heft: 7: SIA-Heft, 1/1978: Erdbebengefährdung in der Schweiz

Werbung

Nutzungsbedingungen

Die ETH-Bibliothek ist die Anbieterin der digitalisierten Zeitschriften auf E-Periodica. Sie besitzt keine Urheberrechte an den Zeitschriften und ist nicht verantwortlich für deren Inhalte. Die Rechte liegen in der Regel bei den Herausgebern beziehungsweise den externen Rechteinhabern. Das Veröffentlichen von Bildern in Print- und Online-Publikationen sowie auf Social Media-Kanälen oder Webseiten ist nur mit vorheriger Genehmigung der Rechteinhaber erlaubt. [Mehr erfahren](#)

Conditions d'utilisation

L'ETH Library est le fournisseur des revues numérisées. Elle ne détient aucun droit d'auteur sur les revues et n'est pas responsable de leur contenu. En règle générale, les droits sont détenus par les éditeurs ou les détenteurs de droits externes. La reproduction d'images dans des publications imprimées ou en ligne ainsi que sur des canaux de médias sociaux ou des sites web n'est autorisée qu'avec l'accord préalable des détenteurs des droits. [En savoir plus](#)

Terms of use

The ETH Library is the provider of the digitised journals. It does not own any copyrights to the journals and is not responsible for their content. The rights usually lie with the publishers or the external rights holders. Publishing images in print and online publications, as well as on social media channels or websites, is only permitted with the prior consent of the rights holders. [Find out more](#)

Download PDF: 15.01.2026

ETH-Bibliothek Zürich, E-Periodica, <https://www.e-periodica.ch>

Schweizerische Bauzeitung

Revue Polytechnique Suisse

Wochenzeitschrift
für Architekten
und Ingenieure

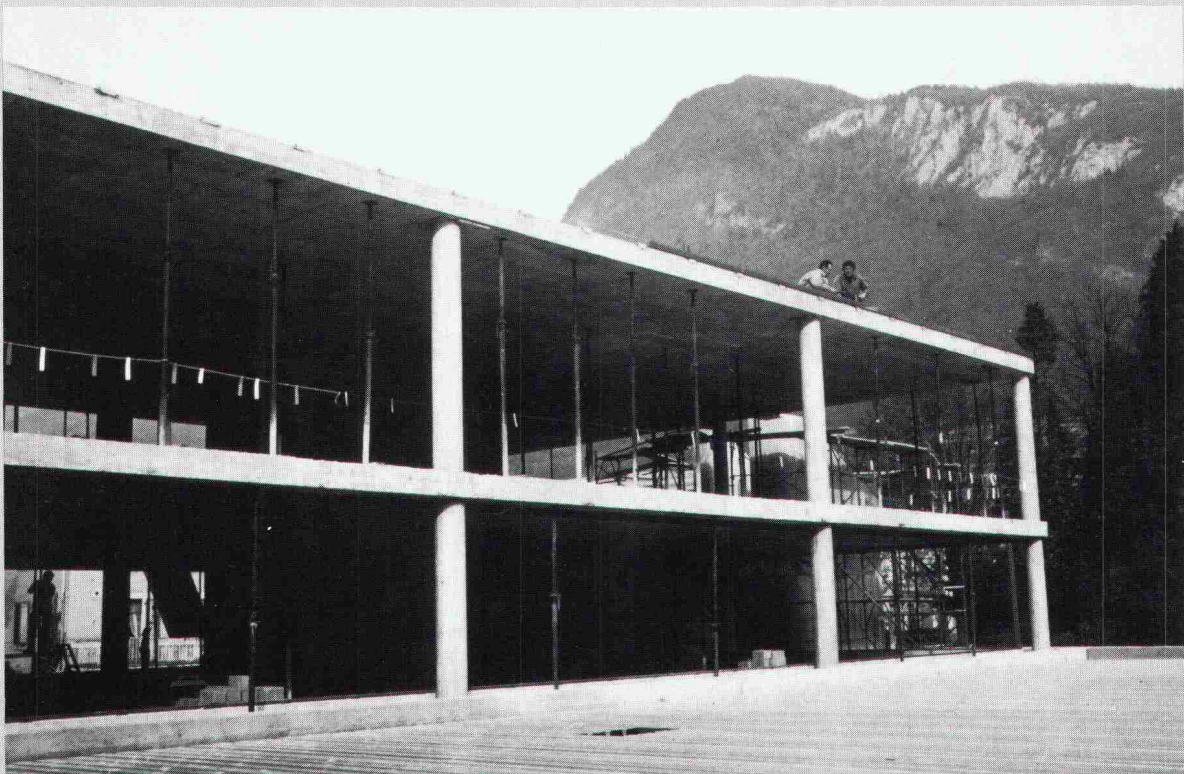
7

sia

Heft 1/1978

Erdbebengefährdung in der Schweiz

Herausgeber:
Verlags-AG der akademischen
technischen Vereine



Neubau Post Aigle. Architekt: A A A Lausanne. Ingenieur: Techn. Büro PIGUET, ing. cons. SA, Lausanne

**Bauart auf GRAM-Säule aus geschleudertem Eisenbeton,
eine rationelle Lösung nach den neuen SIA-Normen 162-34-35**



Katalog «Säulen» und «Verbindungen»
auf Anfrage



1523 VILLENEUVE FR près Lucens
☎ (037) 64 16 46

VARITEC ist ein wirtschaftliches Bausystem für die Realisierung von Industrie- und kommerziellen Bauten, Ausstellungs- und Sporthallen, Büropavillons usw. Die Konstruktionsweise ergibt geringe Transportgewichte und kurze Montagezeiten — ideale Voraussetzungen für die Erstellung von Bauten, besonders in Entwicklungsländern.

Einige Referenzen:

— MMM Worb Bern	2400 m ²	— Centre Horticole Lullier GE	1000 m ²
— Gymnasium Bäumlhof, Basel	500 m ²	— Ausstellungshallen Mauretanien	3000 m ²
— Landw. Lagerhaus Bätterkinden BE	4000 m ²	— Empfangshalle Khamis, Saudiarabien	1750 m ²
— Kath. Universität, Brüssel	1900 m ²	— Empfangshalle Tabuk, Saudiarabien	2400 m ²
— Universität Lausanne-Dorigny	1700 m ²	— EPFL Ecublens (Attika)	etwa 11000 m ²
		usw.	

VARITEC Raumbauwerk ...

VARITEC ... schnelle Planung und Realisierung für Bauten im In-/Ausland

... das wirtschaftliche Stahlbau-System

• **Stienen+Tröhler AG, Monbijoustr. 16, Bern 031-25 43 55** •

AUTO-PARKER ... bis 60% mehr Parkplätze • bis 30% weniger Platz-Kosten

Wo wenig Platz vorhanden ist... **...VARIO-AUTO-PARKER**

VARIO-AUTOPARKER, das kompakte Parksysteem, bewährt sich seit Jahren in Einstellhallen von Geschäfts- und Wohnhäusern im In- und Ausland. Die Konstruktion ist einfach und daher preisgünstig. Die entscheidenden Vorteile gegenüber der konventionellen Parkierung sind:

bis zu 30 % weniger Parkplatzkosten
bis zu 60 % mehr Parkplätze auf der gleichen Fläche

Einige Referenzen:

- | | |
|-------------------------------|---------------------------------------|
| — Wohnhaus Cheval Blanc, Genf | — Bürohaus SBG Werdgut, Zürich |
| — Publicitas, Lausanne | — Bürohaus Lange Gasse, Basel |
| — Neue Post, Fribourg | — Geschäftshaus Bubenberglplatz, Bern |
| — Gerichtsgebäude Lugano | — Wohnhaus Weissenbühlweg, Bern |
| | usw. |