

Zeitschrift: Schweizerische Bauzeitung
Herausgeber: Verlags-AG der akademischen technischen Vereine
Band: 96 (1978)
Heft: 48

Werbung

Nutzungsbedingungen

Die ETH-Bibliothek ist die Anbieterin der digitalisierten Zeitschriften auf E-Periodica. Sie besitzt keine Urheberrechte an den Zeitschriften und ist nicht verantwortlich für deren Inhalte. Die Rechte liegen in der Regel bei den Herausgebern beziehungsweise den externen Rechteinhabern. Das Veröffentlichen von Bildern in Print- und Online-Publikationen sowie auf Social Media-Kanälen oder Webseiten ist nur mit vorheriger Genehmigung der Rechteinhaber erlaubt. [Mehr erfahren](#)

Conditions d'utilisation

L'ETH Library est le fournisseur des revues numérisées. Elle ne détient aucun droit d'auteur sur les revues et n'est pas responsable de leur contenu. En règle générale, les droits sont détenus par les éditeurs ou les détenteurs de droits externes. La reproduction d'images dans des publications imprimées ou en ligne ainsi que sur des canaux de médias sociaux ou des sites web n'est autorisée qu'avec l'accord préalable des détenteurs des droits. [En savoir plus](#)

Terms of use

The ETH Library is the provider of the digitised journals. It does not own any copyrights to the journals and is not responsible for their content. The rights usually lie with the publishers or the external rights holders. Publishing images in print and online publications, as well as on social media channels or websites, is only permitted with the prior consent of the rights holders. [Find out more](#)

Download PDF: 14.01.2026

ETH-Bibliothek Zürich, E-Periodica, <https://www.e-periodica.ch>

Schweizerische Bauzeitung

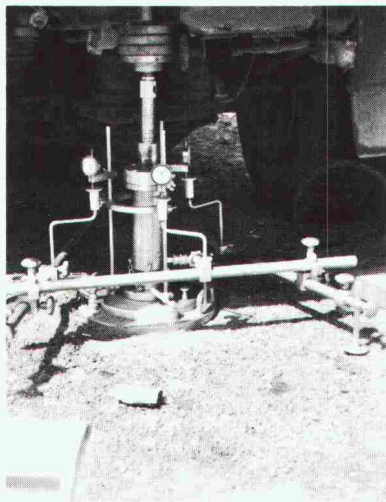
Revue Polytechnique Suisse

48

96. Jahrgang Donnerstag, 30. November 1978

Wochenzeitschrift
für Architekten
und Ingenieure

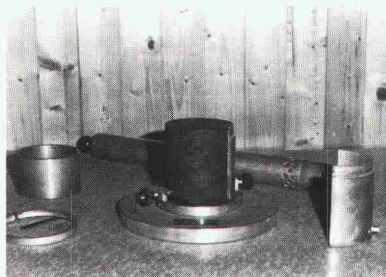
Herausgeber:
Verlags-AG der akademischen
technischen Vereine



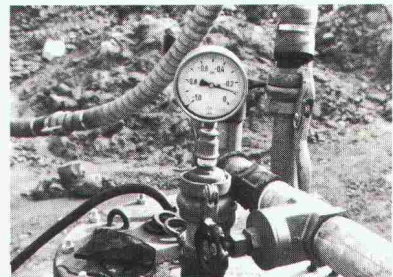
Plattenbelastungsversuch



Wasserspiegelkontrollen mit Pegel



Verdichtungsversuch im Feldlabor



Wasserhaltung mit Vakuumbrunnen

Erdbaulabor Dr. U. Schär, Zürich

Bergstrasse 125 8032 Zürich Tel. 01 34 94 42

Baukontrollen im Strassen-, Pisten- und Dammbau

Feldlabor, Slope-Indicator-Messungen

Wasserhaltungskontrollen

Meto-Bau

Hauptsitz und Werkstätten

Meto-Bau AG
5303 Würenlingen
Telefon 056/98 26 61
Telex 54684 meto ch

Zweigbüro in Zürich

Meto-Bau AG
Okenstrasse 4
8037 Zürich
Telefon 01/60 14 55

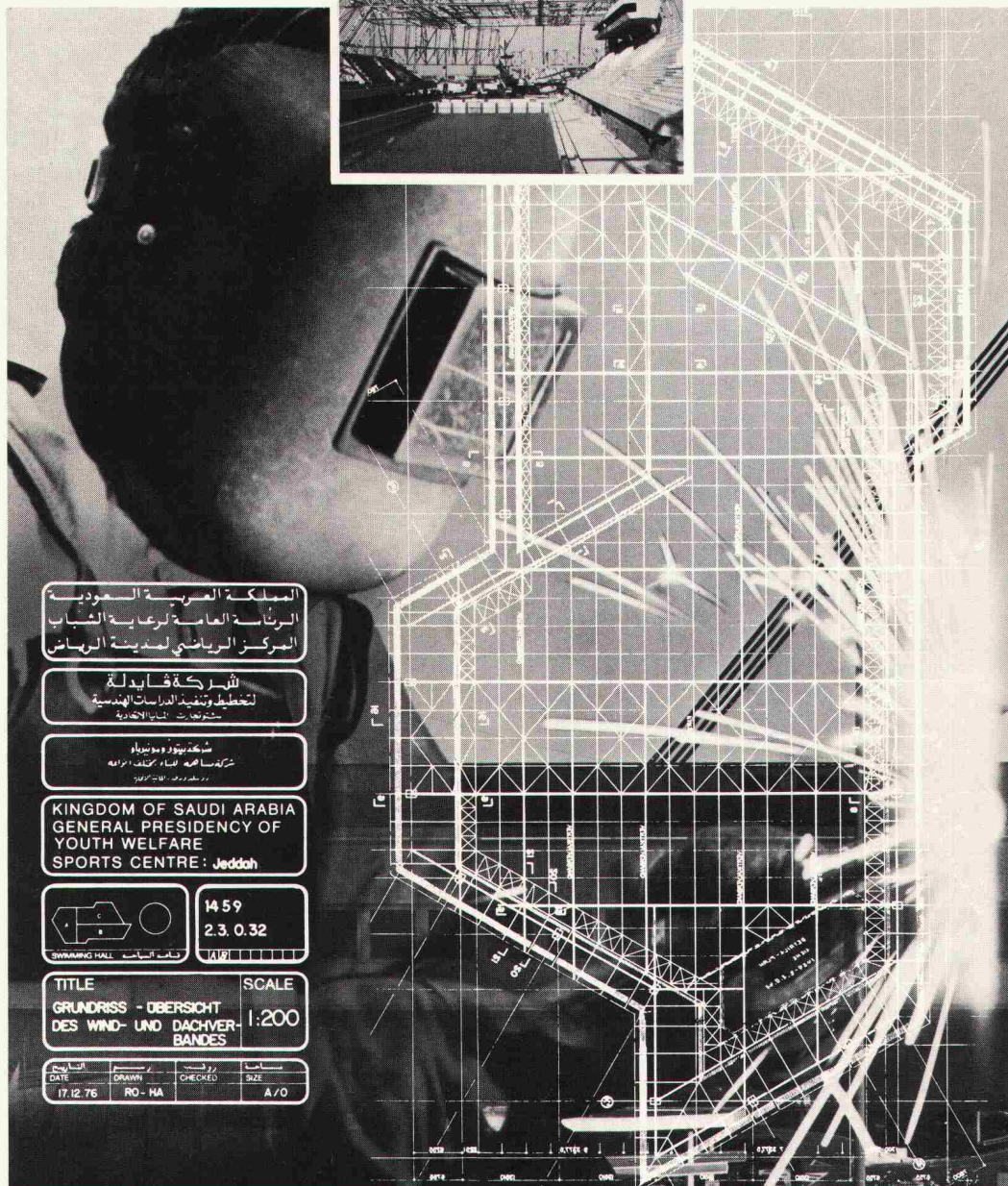
Die Meto-Bau AG erstellte in Riyadh, Damman und Jeddah je eine Sport- und Schwimmhalle.

Sportstätten in Saudi-Arabien
Schwimmhalle 90 x 170 m.

Totales Stahlgewicht: 7050 t
Montagezeit: Juli 1977 bis Mai 1978
Montage: 80 bis 150 Mitarbeiter

Geschäftsbereiche

Projektierung, Fabrikation und Montage



المملكة العربية السعودية
الرئاسة العامة لرعاية الشباب
المركز الرياني لمدينة الرياض

شركة قابضة
لتخطيط وتنفيذ الدراسات الهندسية
مشتريات للمباني التجارية

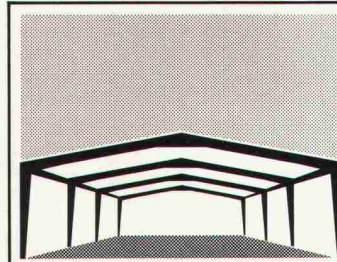
شركة بترول وود بترول
شركة ساهمة في إنشاء كرنفال، ارمافه
وود بترول، كرنفال، ارمافه

KINGDOM OF SAUDI ARABIA
GENERAL PRESIDENCY OF
YOUTH WELFARE
SPORTS CENTRE: Jeddah

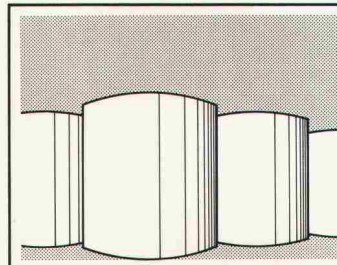
1459
23.032
تاريخ البناء

TITLE SCALE
GRUNDRISS - ÜBERSICHT
DES WIND- UND DACHVER-
BANDES 1:200

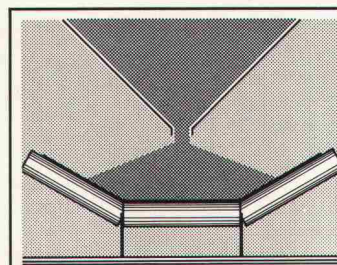
تاريخ	رسم	مراجعة	حجم
DATE	DRAWN	CHECKED	SIZE
17.12.76	RO - HA		A / 0



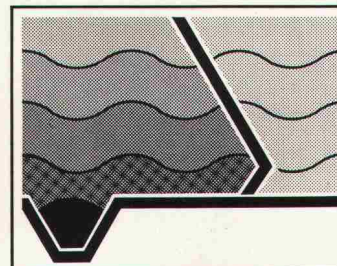
Stahlbau



Tankbau



Fördereinrichtungen



Kläranlagen

Die Meto-Bau AG verkaufte in den letzten Jahren den Grossteil ihrer jährlich über 9000 t umfassenden Stahlbauproduktion ins Ausland. Im Durchschnitt der letzten drei Jahre waren das 86%, d.h. 9080 t. 1977 sogar 99% bzw. 9150 t.

Warum aber diese Exportfreudigkeit?

Die Meto-Bau AG wollte mit ihrer Unternehmensphilosophie — im Interesse der Branche — den einheimischen Markt entlasten.

Das Know-how der Meto-Bau AG steht wieder allen Schweizer Bauherren zur Verfügung.

Die heutige Situation auf dem Währungssektor erforderte auch von der Meto-Bau AG ein Überdenken der zukünftigen Exportchancen. Das Fazit zeigt, dass die Meto-Bau AG ihre Präsenz auf dem Schweizer Markt wieder vollumfänglich anmelden muss. Anspruchsvollen Bauherren stellt die Meto-Bau AG, nebst grossem technischem Wissen und reicher Erfahrung auch einen qualifizierten Mitarbeiterstab — der die seriöse Bear-

beitung grösserer und kleinerer Bauobjekte gewährleistet — zur Verfügung. Wenden Sie sich für ein erstes Informationsgespräch oder für die Ausarbeitung eines Angebotes an die Meto-Bau AG — den zuverlässigen, kompetenten Schweizer Partner.

Beachten Sie bitte in diesem Heft die Reportage «Sportstätten in Saudi-Arabien».