

**Zeitschrift:** Schweizerische Bauzeitung  
**Herausgeber:** Verlags-AG der akademischen technischen Vereine  
**Band:** 96 (1978)  
**Heft:** 42

**Nachruf:** Winterhalter, Robert U.

### **Nutzungsbedingungen**

Die ETH-Bibliothek ist die Anbieterin der digitalisierten Zeitschriften auf E-Periodica. Sie besitzt keine Urheberrechte an den Zeitschriften und ist nicht verantwortlich für deren Inhalte. Die Rechte liegen in der Regel bei den Herausgebern beziehungsweise den externen Rechteinhabern. Das Veröffentlichen von Bildern in Print- und Online-Publikationen sowie auf Social Media-Kanälen oder Webseiten ist nur mit vorheriger Genehmigung der Rechteinhaber erlaubt. [Mehr erfahren](#)

### **Conditions d'utilisation**

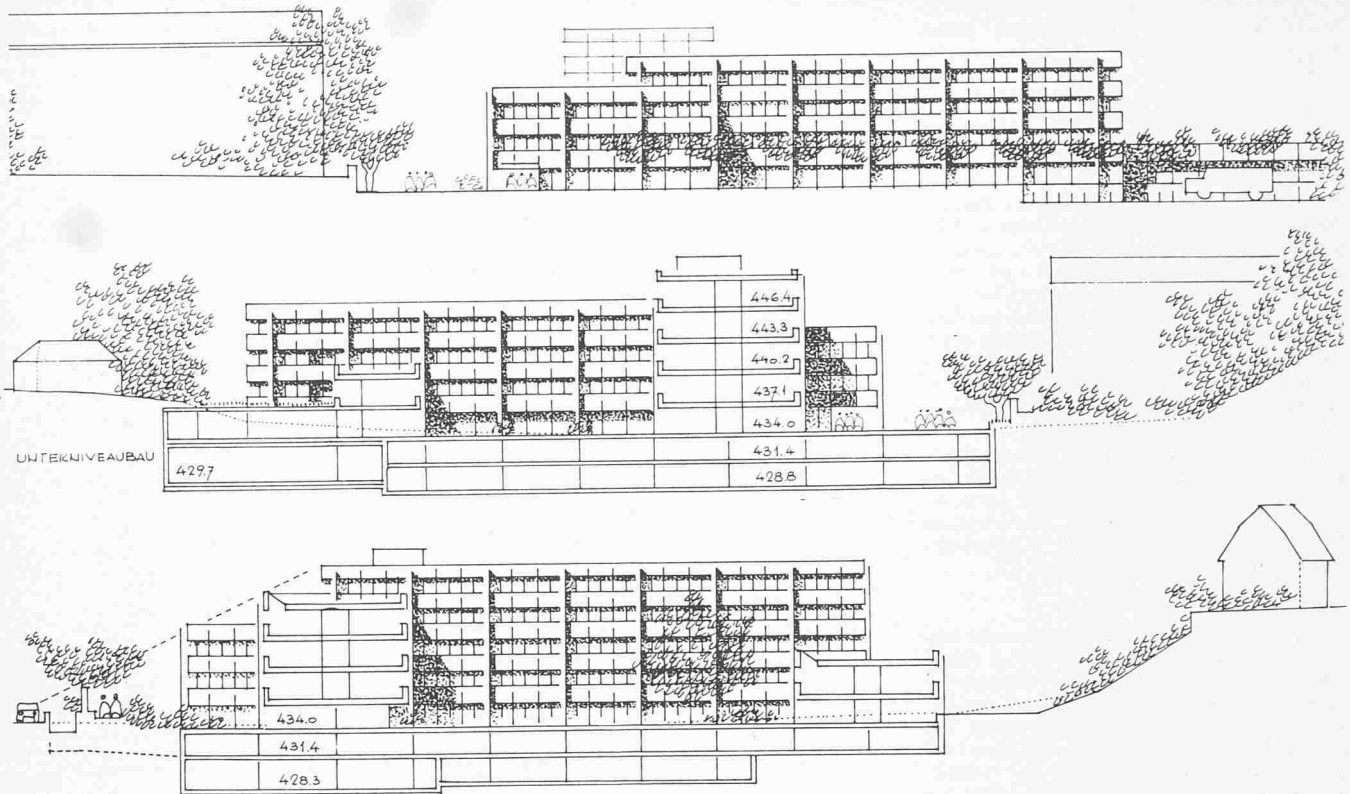
L'ETH Library est le fournisseur des revues numérisées. Elle ne détient aucun droit d'auteur sur les revues et n'est pas responsable de leur contenu. En règle générale, les droits sont détenus par les éditeurs ou les détenteurs de droits externes. La reproduction d'images dans des publications imprimées ou en ligne ainsi que sur des canaux de médias sociaux ou des sites web n'est autorisée qu'avec l'accord préalable des détenteurs des droits. [En savoir plus](#)

### **Terms of use**

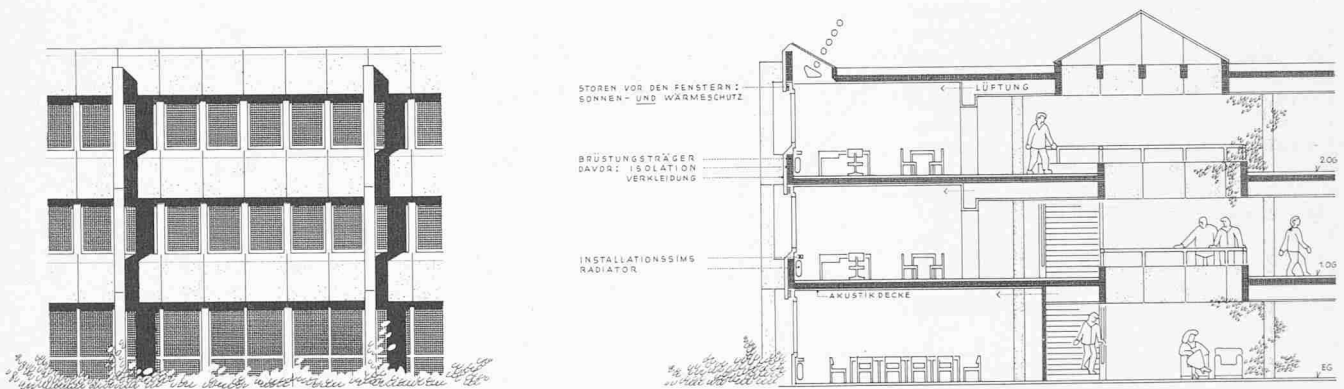
The ETH Library is the provider of the digitised journals. It does not own any copyrights to the journals and is not responsible for their content. The rights usually lie with the publishers or the external rights holders. Publishing images in print and online publications, as well as on social media channels or websites, is only permitted with the prior consent of the rights holders. [Find out more](#)

**Download PDF:** 02.04.2026

**ETH-Bibliothek Zürich, E-Periodica, <https://www.e-periodica.ch>**



Von oben nach unten: Ansicht von Norden, Ansicht von Süden und Schnitt, Ansicht von Westen und Schnitt 1:750



Links: Fassadenschnitt 1:220; rechts: Schnitt durch Eingangshalle 1:220

## Nekrologe

**Octave W. Imer**, dipl. Bauing., von La Neuveville, geb. 8. 8. 1895, ETH 1915–20, GEP, SIA, ist am 31. Mai 1978 an den Folgen eines Verkehrsunfalles in Zürich gestorben. W. Imer hat von 1924 bis 1971 in den USA gelebt, wo er bei bedeutenden Firmen, zuletzt bei Walter Butler Co., vor allem auf den Gebieten Brückenbau und Wasserbau arbeitete.

**Alfred Brügger**, dipl. Kult.-Ing., von Willisau, geb. 28. 4. 1901, ETH 1921–25, GEP, ist am 6. Juni 1978 an einem Herzschlag gestorben. Der Verstorbene war Adjunkt des Kant. Meliorationsamtes in Bern.

**Salvatore Locher**, dipl. El.-Ing., von Hasle BE, ETH 1915–20, GEP, ist am 17. Juni 1978 nach langer Krankheit im Alter von 82 Jahren gestorben. Er war während 35 Jahren beim Eidg. Amt für geistiges Eigentum tätig.

**Cornelis Martin Beets**, dipl. Masch.-Ing., von Hengelo NL, geb. 16. 8. 1915, ETH 1934–41, GEP, ist am 26. Juni 1978 gestorben. Er war Direktor des Bureau d'Organisation Berenschot in Brüssel.

**Robert U. Winterhalter**, Dr. sc. nat., von Zürich und Lichtensteig, geb. 1902, ETH 1923–27, GEP, SIA, ist am 1. Juli 1978 gestorben. Er hat seit 1941 selbständig als beratender Geologe gearbeitet.

**Josip Turic**, dipl. Masch.-Ing., von Jugoslawien, geb. 20. 12. 1893, ETH 1916–18, GEP, ist am 17. Juli 1978 gestorben. J. Turic war einige Jahre Dozent an der Techn. Hochschule Zagreb und hat in verschiedenen Stellungen in Österreich, der Tschechoslowakei und in Jugoslawien gearbeitet.

**Alphons Ammann**, Dr. sc. techn., dipl. Ing.-Chem., von Langendorf SO, geb. 20. 1. 1907, ETH 1927–31, GEP, ist am 18. Juli 1978 nach schwerem, geduldig ertragenem Leiden entschlafen. Dr. Ammann war von 1937–74 Leiter des wissenschaftlichen Labors der Sika AG Zürich. Von 1958–1974 hat er dem Ausschuss der GEP angehört.

Herausgegeben von der Verlags-AG der akademischen technischen Vereine  
Redaktion: K. Meyer, B. Odermatt; 8021 Zürich-Giesshübel, Staffelstrasse 12,  
Telefon 01 / 201 55 36, Postcheck 80-6110

Briefpostadresse: Schweizerische Bauzeitung, Postfach 630, 8021 Zürich

Anzeigenverwaltung: IVA AG für internationale Werbung, 8035 Zürich,  
Beckenhofstrasse 16, Telefon 01 / 26 97 40, Postcheck 80-32735