

Zeitschrift: Schweizerische Bauzeitung
Herausgeber: Verlags-AG der akademischen technischen Vereine
Band: 96 (1978)
Heft: 19: SIA-Heft, 2/1978: Bewilligung und Überwachung von Kernkraftwerken

Werbung

Nutzungsbedingungen

Die ETH-Bibliothek ist die Anbieterin der digitalisierten Zeitschriften auf E-Periodica. Sie besitzt keine Urheberrechte an den Zeitschriften und ist nicht verantwortlich für deren Inhalte. Die Rechte liegen in der Regel bei den Herausgebern beziehungsweise den externen Rechteinhabern. Das Veröffentlichen von Bildern in Print- und Online-Publikationen sowie auf Social Media-Kanälen oder Webseiten ist nur mit vorheriger Genehmigung der Rechteinhaber erlaubt. [Mehr erfahren](#)

Conditions d'utilisation

L'ETH Library est le fournisseur des revues numérisées. Elle ne détient aucun droit d'auteur sur les revues et n'est pas responsable de leur contenu. En règle générale, les droits sont détenus par les éditeurs ou les détenteurs de droits externes. La reproduction d'images dans des publications imprimées ou en ligne ainsi que sur des canaux de médias sociaux ou des sites web n'est autorisée qu'avec l'accord préalable des détenteurs des droits. [En savoir plus](#)

Terms of use

The ETH Library is the provider of the digitised journals. It does not own any copyrights to the journals and is not responsible for their content. The rights usually lie with the publishers or the external rights holders. Publishing images in print and online publications, as well as on social media channels or websites, is only permitted with the prior consent of the rights holders. [Find out more](#)

Download PDF: 23.02.2026

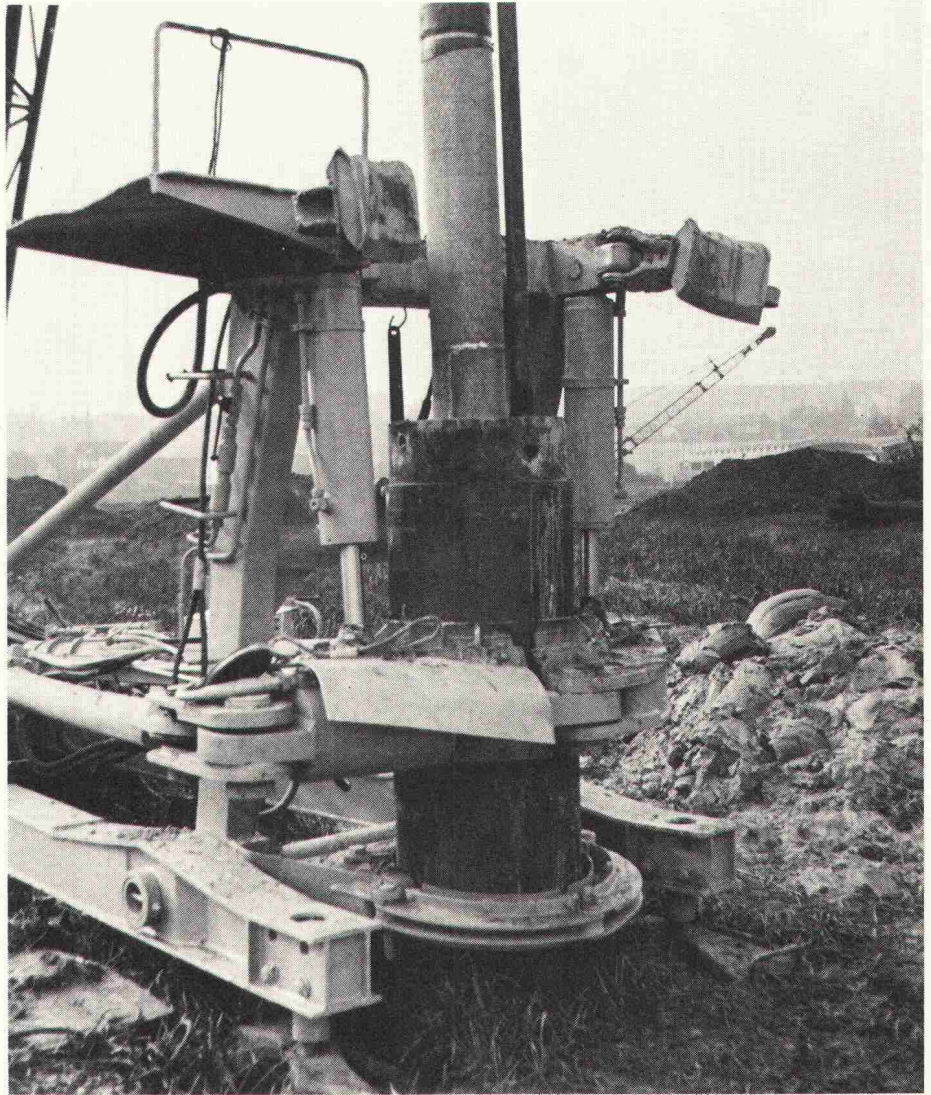
ETH-Bibliothek Zürich, E-Periodica, <https://www.e-periodica.ch>

Jeder Baugrund ist ein Grund für Dicht. Denn: Sie wollen Ihre Pläne nicht ins Wasser fallen lassen.

Dass Ihre Baugrundsohle – wie so viele andere – möglicherweise unter dem Grundwasserspiegel liegt, ist kein Grund, um nasse Füße zu bekommen. Denn Dicht ist im Trockenlegen und Trockenhalten von Baugruben geübt: ob eine wasserdichte Umschliessung oder eine Grundwasserabsenkung vorgenommen werden muss – wir sind dafür kompetent. Wobei wir die im letzteren Fall erforderlichen Absenkbrunnen auf Grund unserer oder Ihrer eigenen hydraulischen Berechnungen erstellen und Ihnen die betriebsfertig installierten Pumpen, Leitungen und Schieber leihweise überlassen.

Wie feucht es auch rund um Ihre Baugrube zugeht – wir sorgen dafür, dass Ihr Projekt nicht ins Wasser fällt. Mit wasserdichtem Know-how und trockener Routine. Wie wir alle Baugrundprobleme zu lösen gewohnt sind. Denn

**Auf Dicht
kann man
bauen.**



Und hier die anderen 4 guten Gründe, auf Dicht zu bauen:

1. Sie wollen genau wissen, worauf Sie bauen:

Dicht führt für Sie fachmännische Baugrunduntersuchungen durch.

2. Sie wollen festen Boden unter den Füßen haben:

Dicht hat sich als Spezialist für sämtliche Pfahlgründungs-Methoden bestens bewährt.

3. Sie wollen anderen keine Grube graben:

Dicht sichert senkrechte Baugrubenabschlüsse jeder Art zuverlässig.

4. Sie wollen grundsätzlich auf Nummer sicher gehen:

Dicht garantiert den Einsatz moderner Maschinen und Methoden und einen reibungslosen rückwärtigen Dienst.



Dicht AG

9001 St. Gallen
Telefon 071-23 16 45

6003 Luzern
Telefon 041-22 24 65

3011 Bern
Telefon 031-22 72 77

8036 Zürich
Telefon 01-35 69 13

Rohre für den Betonbau

Schalungsrohre für Hohlkörperdecken

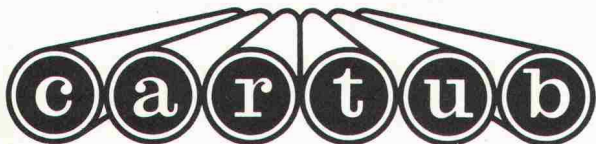
bei

Industriebauten

Unterflurgaragen

Schulbauten

Brücken



Verlorene Säulenschalungen

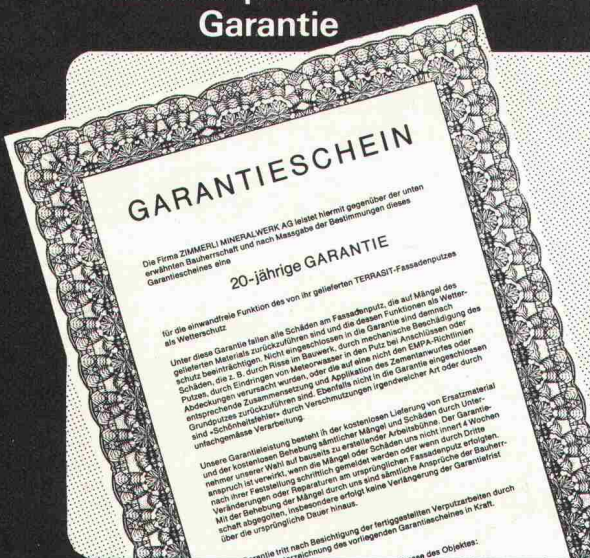
Imprägnieranstalt AG Zofingen

Rohr- und Fassfabrik
Telefon (062) 51 35 44

4800 Zofingen
Obere Brühlstrasse

TERRASIT

Fassadenputze mit 20 Jahren
Garantie



Wir fabrizieren seit 70 Jahren Fassadenputze mit hydraulischen Bindemitteln. Unsere Erfahrung auf diesem Gebiet ist wirklich umfassend. Nutzen Sie diese Erfahrung und profitieren Sie von der 20jährigen Garantie.

Verlangen Sie Unterlagen bei:

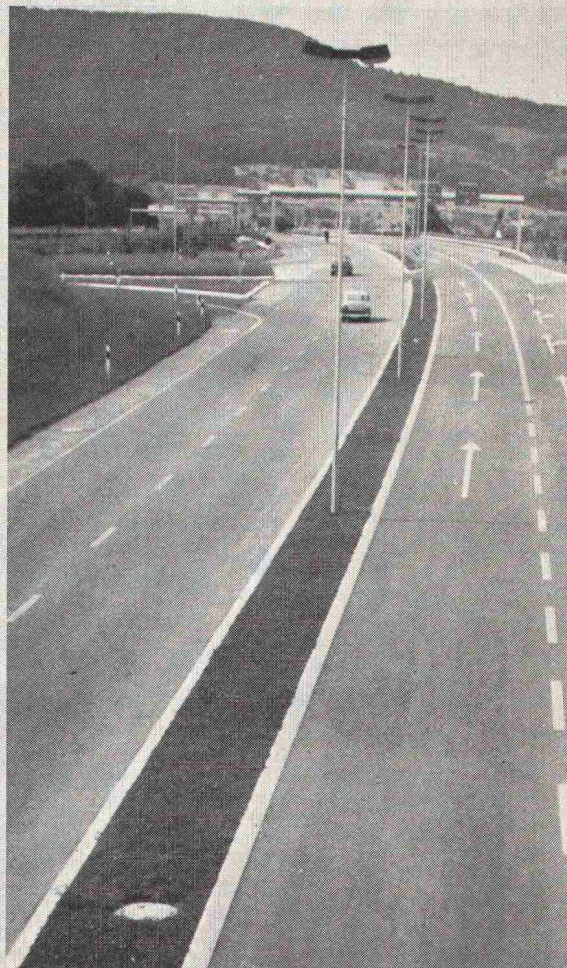


Zimmerli Mineralwerk AG

Hohlstrasse 500
8048 Zürich

Telefon 01/64 10 40

〈ZUM ABSCHLUSS〉



Strassen-
Abschlüsse und
Inselsteine
aus
Hartbeton



STEINER SILIDUR AG

8450 Andelfingen, Tel. 052-4110 21

FORMSTEIN AG

3113 Rubigen

Tel. (Werk) 031-92 24 32, (Büro) 031-92 85 44

BRODTBECK AG

CEMENTWARENFABRIK

4133 Pratteln, Tel. 061-8150 12

VAG-EKN, Absperrklappen-Programm

PN 4...16, DN 150-1200

Besondere Merkmale

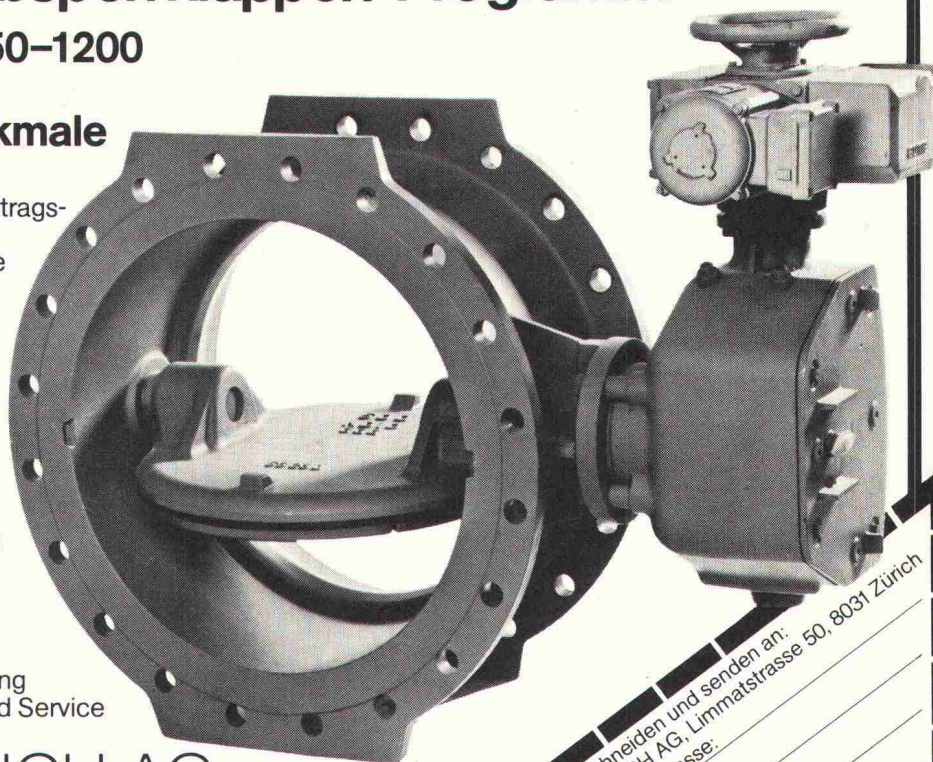
- Doppelexzentrisch
- Sitzfläche mit Nickelauftrags-schweissung
- Sphäroguss, Meehanite GGG 50 oder stahl-geschweisste Aus-führung
- EPDM - Profilring bis 120°C.
- Wahlweise mit Innen-gummierung oder Kunststoffbeschich-tung innen und aussen
- Normantriebsprogramm



Projektierung
Verkauf und Service

KSB ZÜRICH AG

Limmatstr. 50, Postfach, 8031 Zürich, Tel. 01 44 99 33



Bitte ausschneiden und senden an:
KSB ZÜRICH AG, Limmatstrasse 50, 8031 Zürich
Name/Adresse: _____

2

Für den Fall, dass die Stromversorgung ausfällt.

Wir haben Ersatz: Benzin-, Gas- oder Diesel-stromerzeuger als Not-, Haupt- oder Spitzenzeit-Versorger. Tragbare, fahrbare und stationäre Modelle für den Arbeitsplatz oder für Zivilschutzan-lagen. Für ganz spezielle Fälle gibt es alle Modelle auch als Spezialausführungen.

Wie gut der dazugehörige Service ist, erfahren Sie bei uns nach dem Verkauf. Lassen Sie es uns wissen, wenn Sie noch mehr darüber wissen möchten.

AKSA
WÜRENLOS AG

CH-8116 Würenlos, Bahnhofstrasse 12
Telefon 056/74 13 13

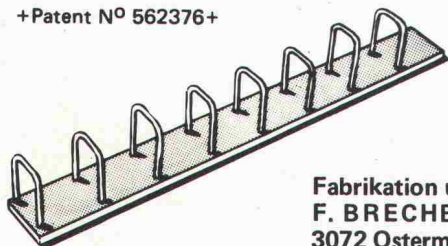
Energie für jeden Fall.



Generalvertretung der
Onan Corporation, Minneapolis, USA

ebea

+Patent N° 562376+



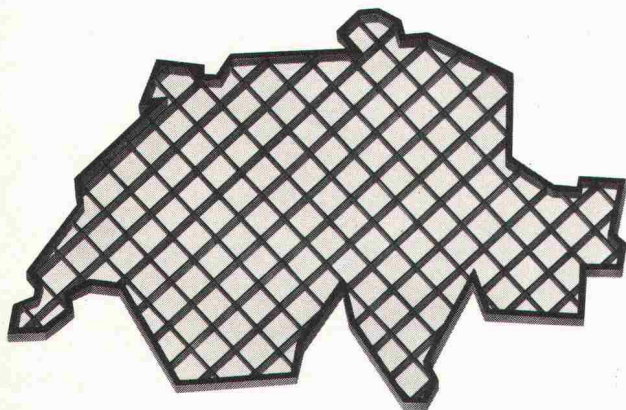
Eisenbetonanschlüsse

- Rationelleres Einsetzen der Grossflächenschalung
- Kein Durchbohren der Schalungen
- Wesentlich geringerer Schalholzverschnitt

Fabrikation und Verkauf:
F. BRECHBÜHLER Zentweg 21
3072 Ostermundigen Tel. 031/51 32 35

Lager und Verkauf:
RIGLING BAUMASCHINEN AG
8050 Zürich-Oerlikon Tel. 01/50 15 30
1023 Crissier Tel. 021/34 58 37

Gitterroste nach Mass, auch mit Ausschnitten



In über 20 Maschenweiten, 13 Rosthöhen und 7 Stabstärken!

Verlangen Sie unseren neuen Katalog mit Preisen und technischen Daten über Gitterroste, Stahlfenster und Brief-Depotkasten.

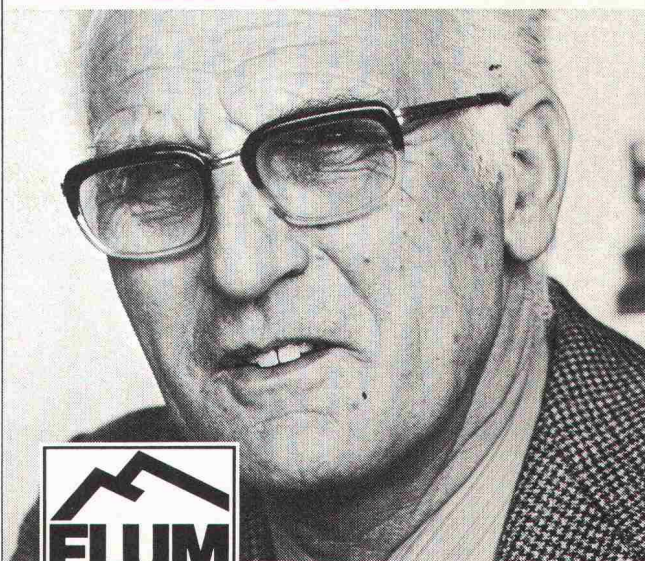
Gitterrost-Vertrieb Zürich

Walter Albiez
Hardturmstr. 175, 8031 Zürich
Telefon 01/44 55 70



Jede Form. Jede Norm.

Alles spricht für Flumroc:



Flumroc AG, 8890 Flums,
Telefon 085 3 26 46.

„Wir sind immer froh, wenn der Architekt für die Isolierung Flumroc vorschreibt. Weil sich Flumroc so gut verarbeiten lässt und meine Mitarbeiter am liebsten damit arbeiten.“

Felix Casty sen., Bauunternehmer, Landquart.

34

Mit uns reden,
lohnt sich

Brückenbau
Kanalbau
Industriebau
Eisenbetonbau
Spezialtiefbau
Wohnbau

Spaltenstein

Spaltenstein AG Hoch + Tiefbau
Schaffhauserstrasse 372, 8050 Zürich

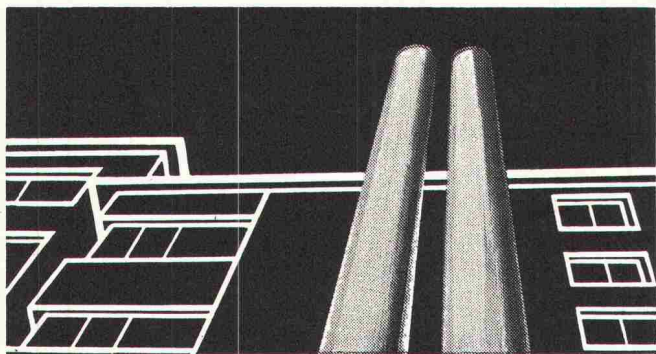
ELEKTROHEIZUNG

Elektrische Fussbodenspeicherheizung Confotherm
ESWA Elektrische Teilspeicher-Flächenheizung
Elektro-Blockspeicher für Zentralheizungen
Olsberg-Elektro-Speicherheizgeräte
Grosses Direktheizgeräteprogramm

electric
AG Brugg

**Beratung
Projektierung
Ausführung**

Electric AG Brugg
Klima- und Elektroheizungen
5200 Brugg
Telefon 056 / 41 47 22



Doppelwandige

Rutz

Aussenkamine aus Chromnickelstahl

Säure- und rostfest. Freistehend oder in der Fassade verankert.

Farben: natur matt oder farbig einbrennlackiert. Jede Anlage wird den spezifischen Gegebenheiten wie Kesselleistung, Kaminhöhe, Abkühlung usw. angepasst.

Vereinbaren Sie eine unverbindliche Besprechung.

**RUTZ + CO. Kaminbau
Kaminsanierungen**

8153 Rümlang
Wibachstrasse 3, Postfach, Tel. 01 - 817 93 11

Was braucht es, um ein Flachdach sicher abdudichten?

Antwort: Ein Material (**Sarnafil**) und einen Verleger, der es samt den notwendigen Anschlüssen fertig verlegt. Das heisst für Sie: **ein Partner, eine Verantwortlichkeit, ein Telefon.** Als flexible Weich-PVC-Dichtungsbahn erlaubt **Sarnafil** ein problemloses Abdichten, auch in der Aufbordnung. Interessant, oder?

Sarnafil®

Das Thema ein Material/
ein Partner interessiert uns.
Senden Sie uns **Sarnafil**-
Unterlagen.

Sarna Kunststoff AG

CH-6060 Sarnen Postfach 12
Telefon 041 66 0111
Telex 78 399 kusag ch

Name/Firma: _____

Adresse: _____

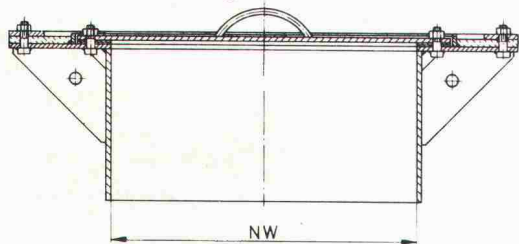
SBZ SF, 3. 78

FALU-ROHRSCHELLEN: HOCHBELASTBAR

erhältlich beim Fachhandel

K. Fassbind-Ludwig + Co. 8646 Wagen b. Jona 055/27 50 16

**DYM . . . Ihr Partner auch für
Grundwasserstutzen**
NW 150-200-250-300 bis 700 mmø
Stutzenlänge nach Wunsch



DYM AG 8404 WINTERTHUR
Baumaschinen u. Maschinenfabrik
Hegmattenstrasse 26
Telefon 052 27 74 21

DYM

Succursale: DYM S.A.
Av. des Huttins 6
1008 PRILLY-Lausanne
Telefon 021 25 18 36



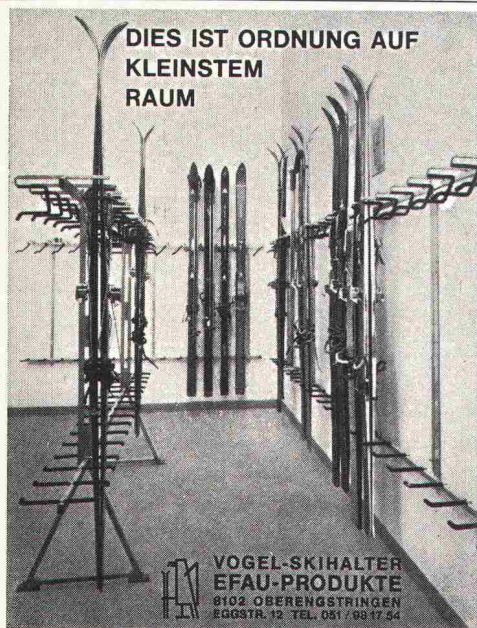
Aufzugstreppe

**Grösste Vorteile
auf kleinstem Raum**

Mod. 1 75/150

Mod. 3 70/130 (evtl. 65/120)

Feldmann + Co. AG, Holzbau
3250 Lyss Telefon 032 / 84 11 84



**DIES IST ORDNUNG AUF
KLEINSTEM
RAUM**

**Vogel-
Skihalter**

Ganzmetall
feuerverzinkt
robust

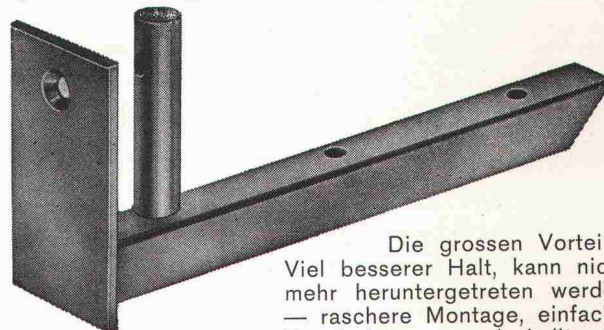
Planen
und Einrichten
von Skiräumen,
Liefern von Teilen
für Selbstmontage

Für Hotels, Ski-
und Ferienhäuser,
Schulen, Berg-
bahnen usw.
Bis 16 Paar Ski
per Laufmeter

**ERWIN VOGEL
EFAU-PRODUKTE**
8102 OBERENGSTRINGEN
Eggstrasse 12
Tel. 01 / 79 16 24

GEKO -Simskonsole

+ Patent Nr. 475 465



Die grossen Vorteile:
Viel besserer Halt, kann nicht
mehr heruntergetreten werden
— raschere Montage, einfache
Konstruktion — deshalb die
ideale und preisgünstigste
Simsconsole.

Verlangen Sie bei Ihrem Fensterhersteller die GEKO-
Simsconsole — Sie sparen damit Aerger und Geld!

KOCH Beschläge, 8033 Zürich
Tel. 01 / 26 66 36

**Gewebe
MATTEN**
jetzt stärker, billiger!

geotextil
PPS-45
gewebe-matten
100 kp stark!

Tricon Trading Co AG
Vogelsangstr. 7 8006 Zürich
Tel. 01/34 35 36



**Trennschicht
Trägerschicht =
Filterschicht**

- Baupisten
- Sportplätze
- Strassen
- Flurwege
- Waldwege
- Wege + Plätze
- Transportpisten
- Flugplätze usw.

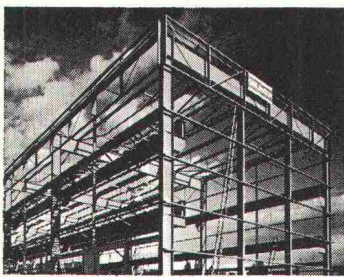
Verlangen Sie unsere Dokumentation

Problem-Lösung 5: Der flexible Stahlbau.

Jeder Stahlbau stellt im Prinzip eine Vorfabrikation mit Einzelanfertigung dar. Um so wichtiger ist deshalb eine sorgfältige Planung aller Arbeitsabläufe und **das reibungslose Zusammenwirken zwischen Konstruktion, Fabrikation und Montage.**

Die Geilinger Stahlbau AG mit ihren erfahrenen Ingenieuren, den modernen Fabrikationsstätten und den einsatzbereiten, mit mobilen Hebezeugen ausgerüsteten Montage-Equipen baut Hand-in-Hand und bietet Ihnen Gewähr für ein termingerechtes und preisgünstiges Bauen in Stahl.

Damit aus Ihrem Stahlbau-Projekt am Ende nicht ein babylonischer Turm wird.



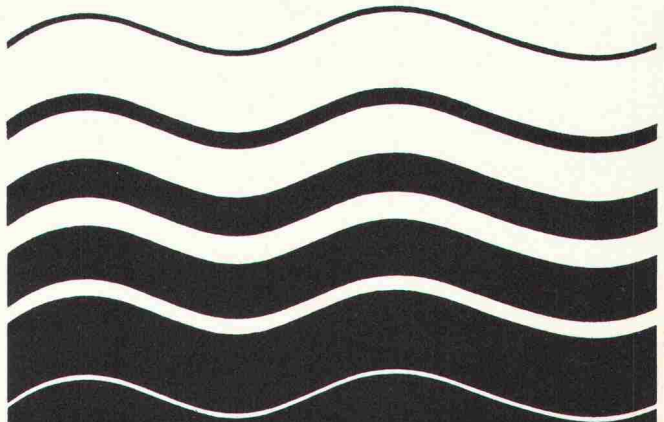
Der moderne Industriebau bevorzugt Stahlkonstruktionen. Stangenlager der Gebr. Sulzer AG in Winterthur.

G 76.05 2

GEILINGER

GEILINGER STAHLBAU AG, 8401 WINTERTHUR, 052 84 61 61

Elektroheizung sicher – zuverlässig – warm Für Energie, die aus der Schweiz kommt...



Star Unity AG, Fabrik elektrischer Apparate
8804 Au ZH, Telefon 01 780 84 84

Vetroflex
ISOVER
VETROFLEX
isoliert
Wärme + Kälte + Schall
noch **besser**

FIBRIVER
Verkaufsbüro deutsche Schweiz
8155 Niederhasli / ZH
Tel. 01 850 24 44

Lärm

muss nicht sein

Wir beraten Sie bei Problemen mit Industrie-, Bau- und Strassenlärm. Kontaktieren Sie uns bereits in der Planungsphase. Erfahrene Fachleute gehen auf Ihr spezifisches Anliegen ein und gewährleisten die kostengünstigste Lösung zur Erzielung des geforderten Schallschutzes.

Wir messen und analysieren Lärmquellen jeder Art und schaffen damit die Beurteilungsbasis für das weitere Vorgehen. Unsere mobile Messequipe, ausgerüstet mit den modernsten Aufnahme-geräten, ist in der Lage, Terz- und Oktavanalysen, Nachhall-, Luft- und Trittschallmessungen, sowie Pegelhäufigkeitsanalysen auszuführen.

Wir berechnen, konstruieren und liefern: schalldämpfende und -dämmende Konstruktionen, sowie absorbierende Verkleidungen in Bau und Industrie; Industrieschalldämpfer jeder Art; Normdämpfer für Lüftungs- und Klimaanlage; Schalldämmhauben und -kabinen; Lärmschutzwände; Schallmessräume; Schwingungs-Isolierungen.

Schneider+Co

Schneider+Co. AG
Isolierungen und Industriebedarf
Abt. Lärmbekämpfung und Akustik
8401 Winterthur, Zeughausstrasse 70
Telefon 052 89 21 21

**Grossbohrpfähle
bis 4000 Tonnen je Pfahl
max. \varnothing 320 cm, 80 m tief**

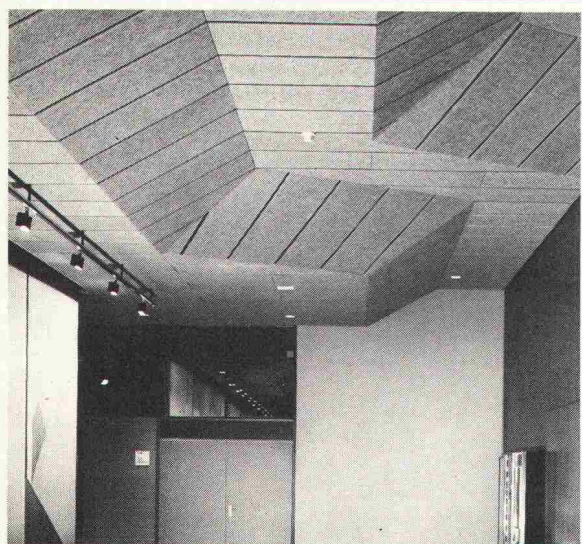
LOCHER

Locher & Cie AG, Pelikan-Platz 5, 8022 Zürich
Telefon 01 211 56 00 Telex 59299 loch ch

Aus dem Boden nehmen wir
das Magnesitgestein,
aus dem Wald das Holz –
und die Idee von der wohlthuenden Stille.
Die Verbindung davon heisst

Herakustik

die Schallschluckplatte der Natur

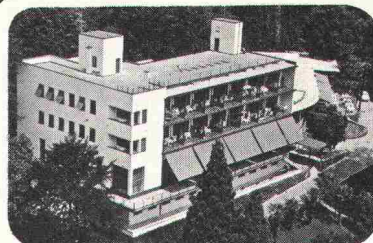


Mensa-Mehrzweckhalle ETH Zürich



propatec

Propatec AG, Kirchstrasse 2
8304 Wallisellen, Tel. 01/8301254



monte
verità
ascona

Das Haus wurde 1928 vom
Architekten

Emil Fahrenkamp
gebaut und 1970 renoviert.

Alle Zimmer sind komforta-
bel eingerichtet. Naturpark,
Fitness - Center,
geheiztes Schwimmbassin.
Tennisplatz. Eigener Bus
(3 Min.) bis Ascona.

**Ideales Familienhotel
für Ihre Ferien.**

Verlangen Sie unverbind-
lich eine Offerte.

Direktion: A. Cotti
Tel. 093 / 35 12 81

LIQUIDATION

Aus Liquidationsmasse von Dänemark zu verkaufen
1300 m²

rustikale Berber-Wollteppiche

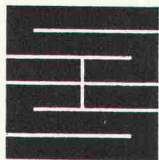
sehr schwere Qualität mit über 1700 g Schurwolle
per m².

In Originalbreite 400 cm per m² nur **Fr. 44.90**
zuzüglich WUST und Transportspesen

Offizieller Verkaufspreis Fr. 110.—.

Auf Wunsch können die Teppiche von uns verlegt
werden.

Simon Teppich AG, 8002 Zürich
Schulhausstrasse 73, Telefon 01 / 201 10 90



Schaffroth & Späti AG

Asphalt- und Bodenbeläge

8403 Winterthur

Telefon 052 / 29 71 21

Gegründet 1872

Flachdachbeläge jeder Art

Gussasphalt für Isolationen und Strassen

Spenglerarbeiten

Nacophalt-Hartgussasphaltpöden

Linolith-Industriebodenbeläge
seit 50 Jahren bewährt

Zimmerli-Hartbetonböden
für Autogaragen, Rampen usw.

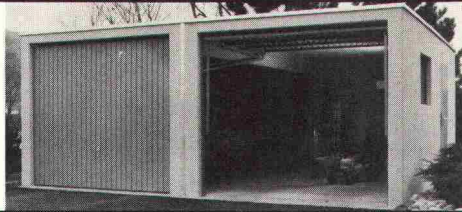
REPOXIT-Kunstharzböden
in diversen Farben, 2 bis 7 mm stark

BRODER-Fertigaragen

jetzt auch

ohne Zwischenwände

Unterflur und freistehend



Bessere Raumausnutzung für
Lager- und Montagehallen
sowie Feuerwehrdepots

BRODER AG, Elementwerk
7320 Sargans 085 / 2 26 47

Strahlenschutz

Lieferung aller Abschirm-
materialien auf Baryt-, Erz-
und Bleibasis

- Strahlenschutz-Betonzuschlagstoffe bis RG 5.5
- Strahlenschutzsteine und -mörtel bis RG 3.8
- Strahlenschutz-Putzzuschlagstoffe
- Strahlenschutz-Türen und -Tore
- Beifenster und -rahmen
- Bleiziegel (Euratom, Harwel usw.)
- Bleibehälter
- Sonderkonstruktionen
- Fertigbauteile

Beratung und Berechnung
durch:

Wecker-Frey AG

8807 Freienbach
Telefon 055 48 35 41 / 42
Telex 75763

SCHICHTEX
die beste Isolation

gegen
Kälte, Wärme
Lärm



Bau + Industriebedarf AG
4104 Oberwil-Basel Tel. 061 304030

Kälte nach Mass :

Autofrigor
plant, baut und installiert
Kälteanlagen für:

- Industrie-Unternehmungen
- Forschungs- und Versuchszwecke
- Lebensmittel-Industrie
- Lagerhäuser
- Wasserrückkühlung
- Kunsteisbahnen

- Wärmepumpen
- Kaltwassersätze (Kolben- und Turbokompressoren) für Klimaanlage
- Kälte-Wärme-Klima-Prüfschränke

AUTOFRIGOR AG
Beratung, Projektierung,
Montage, Service

Schaffhauserstrasse 473
8052 Zürich
Tel. 01-51 15 55
Telex 54956 aag ch

autofrigor

Stellenangebote

Gesucht wird initiativer und selbständiger

Bauführer

Alter 25—35 Jahre. Verlangt wird Routine in Devisierung, Bauführung sowie Sicherheit im Umgang mit Bauherren und Handwerkern.

Handschriftl. Bewerbung mit Foto und den üblichen Unterlagen an:

Gebhard Thaler, Generalunternehmung, Lauriedhofweg 1, 6300 Zug

Wir sind die internationale Niederlassung einer der bedeutendsten schweizerischen Generalunternehmungen. Unsere Wohn- und Hotelbautätigkeit im Mittleren Osten und in Afrika erfordert u. a. den Einsatz von lokalem, mit moderner Bautechnologie noch unvertrautem Personal. Die Internationalität der Belegschaft bringt oft gewisse Verständigungsschwierigkeiten und damit die latente Gefahr von Missverständnissen mit sich. Hinzu kommt — auf abgelegenen Bauplätzen — die Notwendigkeit zu häufiger Improvisation.

Infolge all dieser Faktoren müssen wir der Sicherheit auf unseren Baustellen unsere ganz besondere Aufmerksamkeit schenken.

Wir suchen deshalb einen Bauingenieur mit Ausländerfahrung im Mittleren Osten und/oder Afrika sowie sehr guten Englischkenntnissen und der Bereitschaft zu häufigen Reisen als

Safety Engineer

Hauptaufgabe dieser Position wird die Erarbeitung von Safety Manuals sowie häufige Sicherheitsinspektionen auf unseren Baustellen sein. Die Funktion ist direkt der Geschäftsleitung unterstellt.

Herren, die sich für diese anspruchsvolle Kaderposition interessieren, sind gebeten, ihre Bewerbung mit den üblichen Unterlagen zu richten an

mobag
international

Personaldienst
Max Högger-Str. 2
8048 Zürich
Tel. (01) 64 44 11

Ingenieurbüro für bauliche Anlagen

Abteilung der Industriellen Betriebe der Stadt Zürich

Als Ingenieurbüro der Industriellen Betriebe gehören die Projektierung und Bauleitung von Wasserkraftwerken, wasserbaulichen Anlagen, Untertagbauten und Fernheizkanälen zu unseren Hauptaufgaben.

Für unsere Baustellen in der Stadt Zürich suchen wir einen einsatzfreudigen

BAUFÜHRER

mit abgeschlossener Bauführerschule oder ähnlicher Ausbildung zur Ergänzung unseres kleinen Teams.

Wir bieten Ihnen eine entwicklungsfähige Dauerstelle, einen guten Lohn, vorbildliche Sozialleistungen und eine gute Arbeitsatmosphäre.

Ihre schriftliche Bewerbung mit Angabe von Referenzen senden Sie an das

Ingenieurbüro für bauliche Anlagen, 8023 Zürich
Hardhof 9, Postfach 2769

LONZA

Für die Bauabteilung unserer Stabsstelle Technische Dienste suchen wir einen mindestens 35-jährigen, qualifizierten

Bauingenieur-Techniker HTL

Das Arbeitsgebiet umfasst die Projektierung und Planbearbeitung von Baukonstruktionen für Hoch- und Tiefbauten sowie das Aufstellen von Kostenvoranschlägen und Leistungsverzeichnissen.

Die Stelle erfordert neben einem abgeschlossenen Diplom eine mehrjährige Praxis, saubere Darstellungsweise sowie gute statische Kenntnisse.

Bewerber, die sich für vielseitige Aufgaben im Industriebau interessieren, sind gebeten, ihre schriftlichen Offerten mit den üblichen Unterlagen zu richten an

LONZA AG, Stabsstelle Personal, 4052 Basel
Münchensteinerstr. 38, Tel. 061 / 34 38 50, intern 335

Für unsere Architektur- und Generalunternehmung suchen wir per sofort oder nach Vereinbarung selbständige, erfahrene

Bautechniker oder Bauzeichner

zur Bearbeitung von Projektplänen (guter Darsteller), Ausführungsplänen und Detailplänen.



Arnold Mathis AG,
Rätusstrasse 22, 7000 Chur, Telefon 081 / 22 65 22

Wir suchen einen qualifizierten

Bautechniker/Bauführer

mit Erfahrung in Konstruktion, Kostenerfassung und Bauleitung.

Bewerbungen mit kurzem Lebenslauf, Referenzen und Gehaltsanspruch sind zu richten an

Fischer Architekten, Grossmünsterplatz 7, 8001 Zürich

Badener Architekturbüro sucht eine(n) jüngere(n)

Hochbauzeichner(in)

für die Werk- und Detailplanung von interessanten privaten und öffentlichen Bauvorhaben.

Schriftliche Bewerbungen mit den nötigen Unterlagen sind zu richten unter Chiffre 23119-02 an Publicitas, 5401 Baden.

Bureau d'architecture du Jura Sud cherche pour projets, exécutions et chantiers

architecte

diplômé ETS ou EPF.

Offres sous chiffre B 27512, Publicitas, 48, rue Neuve, 2501 Bienne.

ATELIER FÜR ARCHITEKTURPERSPEKTIVEN

David-Hess-Weg 14, 8038 Zürich, Telefon 01 / 45 29 49
erstellt für Sie
anspruchsvolle perspektivische Architekturzeichnungen
für jeden Zweck

Grosse, bekannte Schweizer Generalunternehmung sucht für ihre Wohnbau-Grossprojekte weitere erfahrene

Bauführer für Teheran

Voraussetzungen:

- mehrjährige Bauführererfahrung in hochgeschossigen Wohnbauten (Stahlbeton) vom Roh- bis Innenausbau
- gute Englischkenntnisse
- mehrjährige Auslanderfahrung ausserhalb Europas

Es werden sehr gute Anstellungsbedingungen geboten.

Bewerbungen mit Nachweis der Berufserfahrung sind erbeten an den Personaldienst der

mobag
international

Personaldienst
Max Högger-Str. 2
8048 Zürich
Tel. (01) 64 44 11

Wir suchen zur Ergänzung des Mitarbeiterstabes unserer Tiefbauabteilung einen jungen, einsatzfreudigen

dipl. Bauingenieur ETH

der Fachrichtung allgemeiner Tiefbau, Grund- und Wasserbau, wenn möglich mit guten Kenntnissen von Fremdsprachen.

Wir bieten interessante, abwechslungsreiche Tätigkeit und zeitgemässe Arbeitsbedingungen. Bei Eignung bestehen gute Entwicklungsmöglichkeiten.

Gerne erwarten wir Ihre Bewerbung mit den üblichen Unterlagen an

Gruner AG

Ingenieurunternehmung, Postfach 560, 4002 Basel

Wir suchen für die Planbearbeitung auf dem Gebiet automatisch gesteuerter und manueller Hochregallager sowie komplexer Industrieanlagen jungen, qualifizierten, initiativen

Hochbauzeichner

Anforderungen:

- Interesse und Verständnis für Produktionsabläufe, Materialfluss- und Lagerprobleme sowie Installationstechnik und Energieversorgungssysteme
- absolute Perfektion in Darstellung und Zeichnung
- selbständiges Arbeiten, integrierender Charakter; Teamfähigkeit; überdurchschnittlicher Einsatz

Wir bieten:

- Einführung und Weiterbildung in der Industrie- und Lagerplanung
- bei Eignung Dauerstelle

Handschriftliche Offerten sind mit den üblichen Unterlagen sowie Angabe des Saläranspruchs zu richten an

IGB Industrie-Generalbau AG, Wiesenstr. 7, 8008 Zürich

Stellengesuche

Erfahrener, initiativer

dipl. Bauingenieur

mit langjähriger Praxis in der Schweiz und guten Referenzen in Projektierung, stat. Berechnungen und Bauausführung von Stahlkonstruktionen und Stahlbetonbauten (Hoch- und Tiefbau), sucht interessante Stelle in Ingenieurbüro oder Unternehmung. Auch Auslandeinsatz.

Sprachen: Deutsch und Englisch (in Wort und Schrift), Italienisch- und Französischkenntnisse.

Eintritt: sofort möglich oder nach Vereinbarung.

Offerten unter Chiffre SBZ 413 an IVA AG, Postfach, 8035 Zürich.

Gutausgewiesener

Innenarchitekt/Innenausbauzeichner

mit mehrjähriger Erfahrung in Planung, Gestaltung und Ausführung von Läden und Gaststätteneinrichtungen sowie Renovation von Altbauwohnungen (Grundausbildung in Hochbau) sucht Arbeit in kleinem Innenarchitektur- oder Architekturbüro.

Raum Bern—Biel bevorzugt.

Offerten unter Chiffre H 351577 an Publicitas, Neuengasse 48, 2501 Biel.

Bauingenieur-Techniker HTL

(26) sucht interessante Stelle in Ingenieurbüro. Fachrichtung Wasserversorgung sowie allgemeiner Tiefbau.

Offerten sind zu richten unter Chiffre 5368 an Mosse-Annoncen AG, Postfach, 8023 Zürich.

Dipl. Architekt ETH

30 Jahre alt, mit eigenem Architekturbüro, sehr vielseitig und anpassungsfähig, könnte sofort als freier Mitarbeiter in Heimarbeit (halbtags auch auswärts möglich) bei allen Bau- und Planungsaufgaben aushelfen.

Interessenten möchten sich bitte melden unter Chiffre SBZ 414 an IVA AG, Postfach, 8035 Zürich.

Projektleiter/Bauführer

32, in ungekündigter Stellung (Arch.-Büro), sucht neue Aufgabe in leitender Position.

Bereich: Architekturbüro, Unternehmung oder Verwaltung.

Grosse Erfahrung in der Realisierung verschiedener öffentlicher Bauten.

Sprachkenntnisse in Englisch.

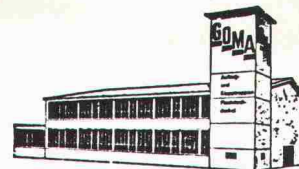
Offerten unter Chiffre SBZ 412 an IVA AG, Postfach, 8035 Zürich.

Junger, initiativer

Bauführer/Bauzeichner

(25) mit erstklassigen Referenzen, in guter Stellung, sucht interessanten, neuen Wirkungskreis. Ledig, nicht ortsgebunden, evtl. auch Ausland.

Offerten sind zu richten unter Chiffre SBZ 415 an IVA AG, Postfach, 8035 Zürich.



GOMA

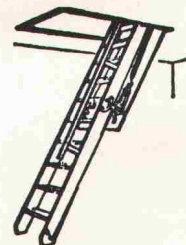
Aufzugs-,
Schiebe- und
Klapptreppen

Flachdach-
Ausstiege

Marcel Matter

Klotenerstrasse 43
Tel. 01 / 817 80 41

8153 Rümlang



Arbeitsausschreibung

für den

Landschafts- und Siedlungsplan des regionalen Gesamtplanes Winterthur und Umgebung RWU

Die Unterlagen für die freie Bewerbung können beim Sekretariat RWU schriftlich bestellt werden. Notwendig ist eine Qualifikationsbescheinigung für die Bearbeitung von Regionalplänen der Expertengruppe des eidg. Delegierten für Raumplanung oder die Erfüllung der entsprechenden fachlichen Voraussetzungen.

Versand der Bewerbungsunterlagen etwa 15. Mai, Eingabetermin 15. Juni 1978.

Zweckverband Regionalplanung Winterthur und Umgebung RWU
Sekretariat, Technikstrasse 81, 8400 Winterthur

Zu verkaufen

Inventar eines kleineren Baugeschäftes

Anfragen unter Chiffre 3278 Zu, Orell Füssli Werbe AG, Postfach, 8022 Zürich.

Exportverbund Produit en main Package deal in den Märkten der Dritten Welt

Exportförderungsseminar Mittwoch, 31. Mai 1978 Hotel Nova Park, Zürich

Veranstalter:

**Schweiz. Zentrale für Handelsförderung
in Zusammenarbeit mit der Interessengemeinschaft
exportierender Projektierungsbüros**

Anerkannte Experten aus Handel, Industrie, Bauunternehmen, Finanzierungs- und Engineeringfirmen vermitteln ihre Erfahrungen und orientieren aus ihrer Sicht über die Probleme im Zusammenhang mit dieser neuen Form des Exports.

In einem Gespräch am runden Tisch und einer Diskussion mit den Tagungsteilnehmern werden die besonders zu beachtenden Probleme konkretisiert.

Der Zweck dieses Seminars ist es, diese Probleme in Arbeitsgruppen zu bearbeiten.

Tagungsleiter: Jean Wahl, Battelle Memorial Institute, Genève.

Teilnehmerzahl beschränkt.

Ausführliches Programm und Teilnahmebedingungen:

P. Chavannes, Geschäftsführer IGE-P

c/o OSEC

Avenue de l'Avant-Poste 4, 1001 Lausanne

Telefon 021 / 20 32 31



NEU! DX 450.
**Das schallgedämpfte
Bolzensetzgerät für
Serienbefestigungen.
Mit Leistungsregler.**

HILTI

Hilti Technik AG, 8036 Zürich
Gartenhofstrasse 17, Tel. 01-241 56 56

Bauamt II der Stadt Zürich

Die Baupolizei sucht — infolge Pensionierung des bisherigen Stelleninhabers — einen

Bauingenieur ETH oder Bauingenieur-Techniker HTL

Aufgabengebiet:

Statische Prüfung von Gerüstungen und Baugeräten sowie neuer Bausysteme, Ausarbeiten der entsprechenden Zulassungsbewilligungen. Beratung der Baukontrolleure in statischer Hinsicht. Prüfung von Baukranen. Ausbildung und Prüfung von Kranführern.

Erfordernisse:

Schweizer Bürger. Guter Statiker für die einschlägigen Probleme des Hoch- und Tiefbaus. Verhandlungs- und schreibgewandt. Begabung als Instruktor für Vorträge und Schulung.

Eintritt: möglichst bald.

Besoldung:

Im Rahmen der Besoldungsverordnung der Stadt Zürich.

Bewerbungen mit Foto und Ausweisen über die Ausbildung sowie die bisherige Tätigkeit sind der Baupolizei, Postfach, 8021 Zürich, einzureichen. Nähere Auskunft über die mit dieser Stelle verbundenen Obliegenheiten erteilt der Baupolizeiinspektor (Telefon 216 51 11, intern 2981).



Für unsere Hochbauabteilung suchen wir einen

Architekt-Techniker HTL

mit grosser Erfahrung in Projektierung, Detailplanung, Baukostenermittlung und Bauausführung.

Geeignete Interessenten orientieren wir gerne über kommende Bauvorhaben und Anstellungsbedingungen.

Schriftliche Bewerbung mit Foto erbitten wir an

Elektrizitätswerke des Kantons Zürich
Hochbauabteilung, Postfach, 8022 Zürich



Für unsere Ladenbauabteilung suchen wir einen initiativen, zuverlässigen, ideenreichen Mitarbeiter für den

Aussendienst

Aufgaben:

Beratung von Ladenbauinteressenten, Erarbeitung des Ladenkonzepts, Vertragsabschluss, Betreuung des bestehenden Kundenkreises. Diese Tätigkeit erstreckt sich auf alle Sparten des Ladenbaus (Spezialläden, Filialbetriebe, Läden von Grossverteilern).

Anforderungen:

Fachmann (Innenarchitekt, Innenausbau- oder Schreiner-Techniker, Bauzeichner oder Bautechniker), gewandtes, sicheres Auftreten, Kontaktfreude und Freude am Verkaufen, Verständnis für wirtschaftliche Zusammenhänge, Zahlensinn, technische Begabung, französische Sprachkenntnisse erwünscht, aber nicht Bedingung.

Interessenten, die sich für diese verantwortungsvolle und gut bezahlte Tätigkeit in einer dynamischen Unternehmung bewerben möchten, senden ihre Unterlagen wie Lebenslauf, Zeugniskopien oder Referenzangaben und Handschriftprobe oder telefonieren uns und verlangen Herrn A. Morosoli, damit wir eine persönliche Besprechung vereinbaren können.

Karl Steiner, Produktionsbetriebe, 8050 Zürich
Hagenholzstrasse 60, Telefon 01 / 50 10 10



Unser Auftraggeber, ein mittelgrosses Industrieunternehmen der Baubranche, erweitert sein Produktangebot.

Im Zuge dieses Ausbaus suchen wir einen etwa 30jährigen

Architekt-Techniker HTL

Es handelt sich um eine vielseitige, selbständige Spezialistenposition mit folgenden Tätigkeitsschwerpunkten:

- Entwicklung einer neuen Anwendungstechnik für ein gut eingeführtes Produkt
- Spezifikation und Dokumentation der dazu gehörenden Verfahren
- Bearbeitung aller Spezialprobleme der Produkteanwendung
- fachtechnische Betreuung der Aussendienstmitarbeiter und Schulungsmonteure

Hochbauerfahrung, wirtschaftliches Denken, Bereitschaft zur Zusammenarbeit und Durchsetzungsvermögen sind unbedingte Voraussetzungen, um Erfolg zu haben. Französisch- und Englischkenntnisse sind von Vorteil.

Wenn Sie gewohnt sind, vielseitige Aufgaben selbstständig anzupacken und zielstrebig zu lösen, erwarten wir Ihre vollständige Bewerbung mit Handschriftprobe unter Kennnummer 267. Absolute Diskretion ist für uns selbstverständlich.



**INSTITUT FÜR ARBEITS- UND
BETRIEBSPSYCHOLOGIE LUZERN**
Leitung: F. Calzaferri
Winkelriedstrasse 58, 6003 Luzern
Telefon 041 / 23 72 42 und 23 72 57

Rolpac[®]

Faltrolladen

(+Patent angemeldet)

Der von Griesser Ende 1974 als Weltneuheit lancierte Leichtmetall-Faltrolladen ist die aufsehenerregendste Erfindung auf dem Gebiet des Rolladenbaus der letzten zwanzig Jahre. An der internationalen Baufachmesse BATIMAT 1975 in Paris wurde er für seinen Neuheitswert und seine wirtschaftliche Bedeutung mit dem 2. Hauptpreis, der Silbernen Pyramide, ausgezeichnet.



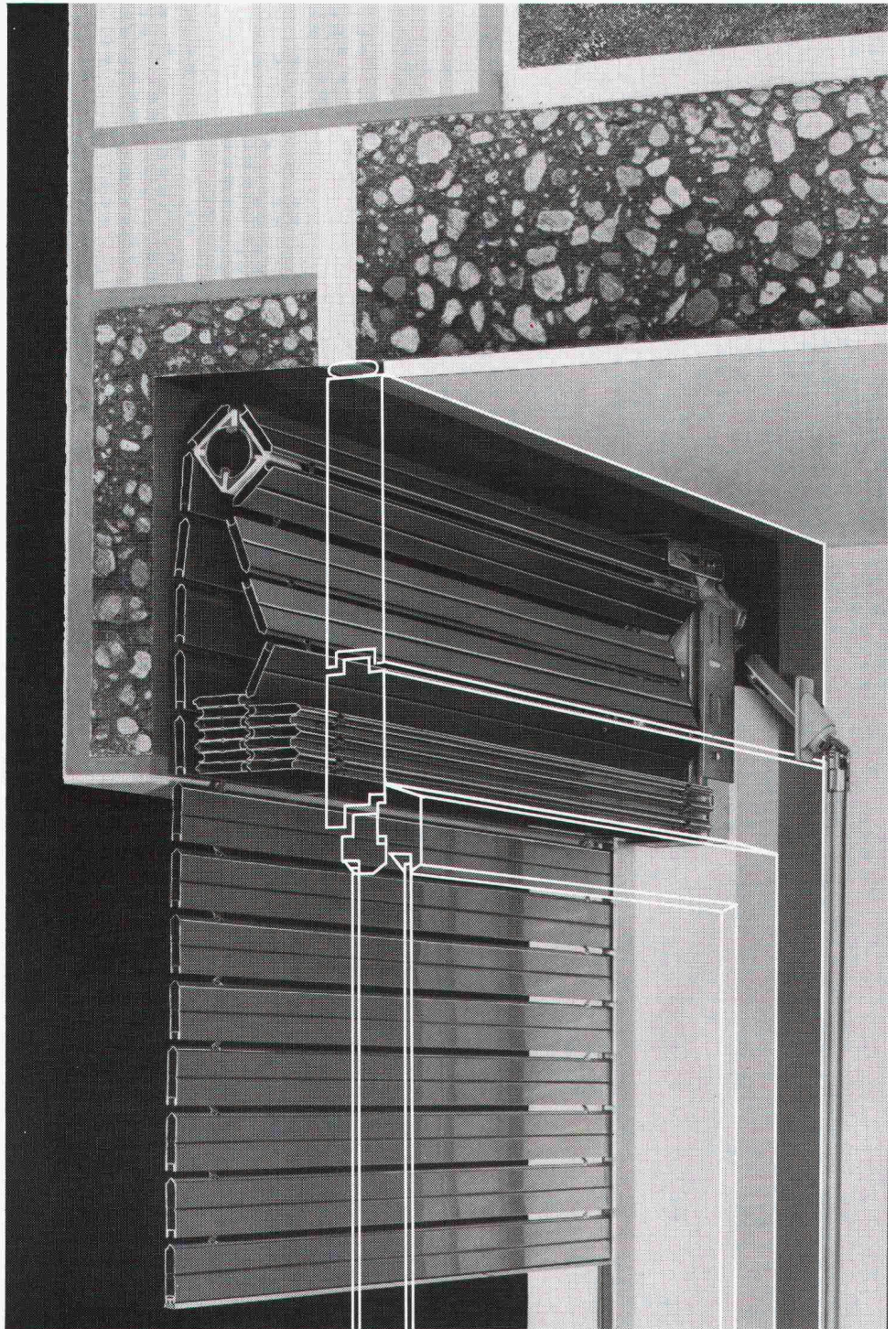
Der ROLPAC-Faltrolladen entspricht in optimaler Weise den Bedürfnissen der Architekten und Benützer:

- **Einfachster Einbau:** Vor dem Fenster in einem einfachen Holzsturz oder unter dem Sturz mit Sichtblende. Wesentlich verbesserte Wärme- und Schallisolation und Verminderung des konstruktiven Aufwands. Wegfall von Ankerschienen und einbetoniertem Sturzbrett. Einheitliche Sturzausbildung möglich für Faltrolläden und Lamellenstoren.
- **Betriebssicherheit** durch zwangsläufigen Antrieb. Einwandfreie Schliessung der Hohlstäbe. Zwangsläufige Faltung im Sturz durch Führung der Stäbe in verschiedenen Bahnen, auch bei allfälliger Verschmutzung oder Vereisung.
- **Komfortable Bedienung:** Günstige Getriebeübersetzung (nur 36 Umdrehungen bei Türlichthöhe von 205 cm), eingebauter Endanschlag (Wegfall der Anschlagwinkel), automatische Arretierung des Panzers in der untersten Stellung.

In enger Zusammenarbeit mit Griesser haben die führenden Hersteller von Fertigstürzen besondere Faltrolladenstürze entwickelt. Um den Architekten die Planung zu erleichtern, hat Griesser eine Reihe von Einbauvorschlägen, unter Verwendung solcher Stürze, ausgearbeitet. Bitte verlangen Sie unsere Dokumentation oder wenden Sie sich ganz einfach an die nächstgelegene Griesser-Filiale. Unsere Spezialisten werden Sie gerne beraten.



Post und Wohnhaus in Ebnet-Kappel (O. Müller & M. Facincani, Arch. BSA/SIA, St. Gallen).
128 ROLPAC-Faltrolläden.



GRIESSER

GRIESSER AG 8355 AADORF

TEL. 052 / 47 25 21

Filialen und Vertretungen:

BASEL 061 / 30 10 30 ● BERN 031 / 25 28 55 ● CADENAZZO 092 / 62 23 38 ● CHUR 081 / 24 10 68 ● GENÈVE 022 / 43 95 77 ● KREUZLINGEN 072 / 72 50 56 ● LAUSANNE 021 / 26 18 40 ● LUZERN 041 / 22 72 42 ● NEUBURG 038 / 25 96 12 ● NIEDERLENZ 064 / 51 51 71 ● OBERWIL BL 061 / 30 10 30 ● ST. GALLEN 071 / 25 66 65 ● SIERRE VS 027 / 55 07 54 ● THUN 033 / 36 36 44 ● WINTERTHUR 052 / 25 60 21 ● ZÜRICH 01 / 241 73 33