

Zeitschrift: Schweizerische Bauzeitung
Herausgeber: Verlags-AG der akademischen technischen Vereine
Band: 96 (1978)
Heft: 16

Werbung

Nutzungsbedingungen

Die ETH-Bibliothek ist die Anbieterin der digitalisierten Zeitschriften auf E-Periodica. Sie besitzt keine Urheberrechte an den Zeitschriften und ist nicht verantwortlich für deren Inhalte. Die Rechte liegen in der Regel bei den Herausgebern beziehungsweise den externen Rechteinhabern. Das Veröffentlichen von Bildern in Print- und Online-Publikationen sowie auf Social Media-Kanälen oder Webseiten ist nur mit vorheriger Genehmigung der Rechteinhaber erlaubt. [Mehr erfahren](#)

Conditions d'utilisation

L'ETH Library est le fournisseur des revues numérisées. Elle ne détient aucun droit d'auteur sur les revues et n'est pas responsable de leur contenu. En règle générale, les droits sont détenus par les éditeurs ou les détenteurs de droits externes. La reproduction d'images dans des publications imprimées ou en ligne ainsi que sur des canaux de médias sociaux ou des sites web n'est autorisée qu'avec l'accord préalable des détenteurs des droits. [En savoir plus](#)

Terms of use

The ETH Library is the provider of the digitised journals. It does not own any copyrights to the journals and is not responsible for their content. The rights usually lie with the publishers or the external rights holders. Publishing images in print and online publications, as well as on social media channels or websites, is only permitted with the prior consent of the rights holders. [Find out more](#)

Download PDF: 20.01.2026

ETH-Bibliothek Zürich, E-Periodica, <https://www.e-periodica.ch>

Das bewährte Handbuch

BK 78

Beton- Kalender 1978

Taschenbuch für Beton-, Stahlbeton- und Spannbetonbau sowie die verwandten Fächer, 67. Jahrgang

Schriftleitung: Gotthard Franz

XLVIII, 2092 Seiten, 742 Bilder, 367 Tafeln und Tabellen.
DIN A 6, 1978

Kunststoffeinband DM 70,- ISBN 3-433-00789-6

Der Beton-Kalender '78 ist weitgehendst auf die neuen SI-Einheiten abgestimmt; die Umstellung erfolgte soweit bei Redaktionsschluß entsprechende Normen und Richtlinien vorlagen.

VERLAG VON WILHELM ERNST & SOHN
BERLIN MÜNCHEN DÜSSELDORF

Schweizerische Bauzeitung

Verlags-AG der akademischen technischen Vereine. Offizielles Organ des SIA, Schweizerischer Ingenieur- und Architekten-Verein, der GEP, Gesellschaft Ehemaliger Studierender der ETH Zürich, der ASIC, Schweizerische Vereinigung Beratender Ingenieure.

96. Jahrgang Heft 16

20. April 1978

Inhalt

Architektur und Akkulturation. Von <i>Justus Dahinden</i> , Zürich	317
Natürliche Biotop im Siedlungsraum. <i>Eduard Neuen- schwander</i> , Zürich	324
Optischer Umweltschutz – Verpflichtung des Archi- tekten. Von <i>Walter Henn</i> , Braunschweig	327
Modell eines Magnet-Sinnesorgans. Von <i>Walter Frese</i> , München	329
Raumsonden zu Kometen. <i>Eugen Hintsches</i> , München	331

Umschau

Luftreinhaltung im Kanton Zürich. Zentralstelle für Toxikologie und Umweltschutz. Römische Thermen in Weissenberg (Bayern). Spätromische Töpfersied- lung. Zum 225. Todestag von Balthasar Neumann. Keilschriftforschung. Zerstörung von Naturstein durch Luftverschmutzung. Nachkommen des «Peking-Men- schen» gefunden	333
--	-----

Buchbesprechungen

Kaija und Heikki Siren. Die Bauernhäuser im Kanton Luzern. Bauschadenverhütung im Wohnungsbau – Schwachstellen. Moderner Bautenschutz. Vom Flach- dach zum Dachgarten	335
--	-----

Wettbewerbe

Krankenhaus in Laufenburg (AG). Krankenhaus in Rheinfelden (AG). Gemeindehaus Oberwil (AG). Bibliothèque Nationale Pahlavi (Teheran)	336
--	-----

Grüne Seiten vorn

Laufende Wettbewerbe. Aus Technik und Wirtschaft	G 57
Aus Technik und Wirtschaft	G 58

Grüne Seiten hinten

Firmennachrichten. Ankündigungen	G 59
Ankündigungen. Stellenvermittlung SIA/GEP	G 70

Vorschau auf das nächste Heft

Felsanker zur Sicherung des Tosbeckens Nr. 3 in
Tarbela (Pakistan)

Kran- Service ist Fehr- Service.



Service

Fehr ist immer da. Unser Service beginnt mit guter Beratung. Schnell. Individuell. Umfassend. Spezialisten sind Ihre Gesprächspartner. Später: Fachleute betreuen Ihren Kran. Überall. Und Ersatzteile gibt es noch nach Jahrzehnten.

Wir warten auch Ihren Kran.

fehr
Ihr Demag-Partner

Hans Fehr AG CH-8305 Dietlikon Tel. 01/833 2660 Telex 52344
Fördertechnik — Verteiltechnik — Kranbau — Antriebstechnik

Wer macht was?

SBZ-Fachfirmenverzeichnis

Abdichtungen

KUNSTSTOFF-TECHNIK
Aktienges. Himmler, 8952 Schlieren
Spitalstr. 74, Tel. 01 / 730 20 20 / 21

RENESCO
René Schmid & Co. AG
8112 Otelfingen, Tel. 056 / 74 01 71

Akustik + Bauphysik

Göhner Akustik
Mühlebachstr. 173, 8008 Zürich
Tel. 01 / 55 05 95

Architekturmodelle

Max Knecht, 5430 Wetztingen
Tödistrasse 22, Tel. 056 / 26 09 31

H. Schalk, 8050 Zürich
Thurgauerstr. 70, Tel. 01 / 51 64 11

Modellbau Zaborowsky
Inhaber D. Raffainer
Neumarkt 10, 8001 Zürich
Tel. 01 / 34 22 16

Bauaustrocknung

Roth-Kippe AG, 8045 Zürich
Giesshübelstr. 96, Tel. 01 / 66 11 55

Baugrunduntersuchungen

GEOTEST AG
3052 Zollikofen, Tel. 031 / 57 20 74
9008 St. Gallen, Tel. 071 / 24 87 10
8570 Weinfelden, Tel. 071 / 5 22 30
1037 Etagnières, Tel. 021 / 91 10 85

Beratung in Brandschutzfragen

BAU-CHEMIE AG, 4051 Basel
Rütlistr. 50, Tel. 061 / 23 00 16

BRANDSCHUTZBERATUNG
JEZLER
Ed. Jezler, Ing., Amselweg 13
8302 Kloten, Tel. 01 / 813 70 12

Drahtseile

Fatzer AG, 8590 Romanshorn
Tel. 071 / 63 12 32

Kabelwerke Brugg AG
5200 Brugg, Tel. 056 / 41 11 51

Schweiz. Seilindustrie AG CIS
8201 Schaffhausen
Tel. 053 / 5 42 41, Telex 76498
Bahn-, Bau- und Industriedrahtseile

Elektronische Datenverarbeitung

CONTROL DATA AG, 8021 Zürich
CYBERNET RECHENZENTRUM
Militärstr. 36, Tel. 01 / 242 14 34

FIDES
Rechenzentrum, Bleicherweg 33
8002 Zürich, Tel. 01 / 202 78 40

Faltwände

Rosconi AG, 5610 Wohlen
Tel. 057 / 6 49 00 / 6 77 15

Farbspritzkabinen

Fröhlich Spritzkabinen-
und Apparatebau, 5524 Niederwil
Tel. 057 / 6 57 57 / 58

Fassadenplanung

Metallbau-Planung J. F. Meyer
6006 Luzern, Seeburgstr. 20
Tel. 041 / 31 20 88

Garderobeneinrichtungen

Rosconi AG, 5610 Wohlen
Tel. 057 / 6 49 00 / 6 77 15

Geologie — Geotechnik — Geophysik

GEOTEST AG (s. Baugrundunters.)

Geotechnik

Dr. H. Halter, dipl. Ing. ETH/SIA
Geotechn. Beratung, Erdbaulabor
Clausiusstr. 46, 8006 Zürich
Tel. 01 / 47 61 00

Geotechnisches Büro Dr. U. Schär
Grundbauberatung, Erdbaulabor
Bergstr. 125, 8032 Zürich
Tel. 01 / 34 36 88 und 01 / 34 94 42

Gitterroste

Hähn Diagonal-Gitterroste
Otto Wyss, 8472 Seuzach
Tel. 052 / 22 50 78, Telex 76415

Holzbeizarbeiten

Amstutz & Sahli AG, 8032 Zürich
Hofackerstr. 11 A, Tel. 01 / 53 50 40

Holzfalttüren — Faltwände

Lienhard Söhne AG, 8038 Zürich
Albisstr. 131, Tel. 01 / 45 12 90

Echt PELLA-Holzfalttüren
und -Wände nach Mass, 7 Holzarten
PELLA AG
Jurastr. 7, 4053 Basel
Tel. 061 / 35 80 10

Holzschutzmittel

Dr. R. Maag AG, 8157 Dielsdorf
Tel. 01 / 53 12 55
Color xex, Xerotin, Xylosan

Injektionen

KUNSTSTOFF-TECHNIK
Aktienges. Himmler, 8952 Schlieren
Spitalstr. 74, Tel. 01 / 730 20 20 / 21

RENESCO René Schmid & Co. AG
8112 Otelfingen, Tel. 056 / 74 01 71

Kanalreinigung

W. H. Widmer, 8803 Rüschlikon
7-Tag-und-Nacht-Pikett
Tel. 01 / 724 21 50

Kondenswasserschutz

TRANSPIREX-Kondenswasser-
Spritzisolation
AG für Farben-Industrie
4800 Zofingen, Tel. 062 / 52 16 16

Korrosionsschutz-Farben für Schifffahrt und Industrie

Hempel SA, 1005 Lausanne
av. Villamont, Tel. 021 / 20 22 42

Lärmbekämpfung

Technische Akustik / Engineering
Schneider & Co. AG
8401 Winterthur, Zeughausstr. 70
Tel. 052 / 89 21 21

Lärmschutz

Siegfried Keller AG, Wallisellen
Lärmschutz
Büro und Lager:
Zürichstr. 38, 8306 Brüttisellen
Tel. 01 / 833 02 81

Mauerentfeuchtungen

RENESCO
René Schmid & Co. AG
8112 Otelfingen, Tel. 056 / 74 01 71

Mauerentfeuchtung Ausblühungsschutz

Verlangen Sie Dokumentation:
Max Anderegg, 9011 St. Gallen
Biserhofstr. 27, Tel. 071 / 23 65 64
Ausführung in der ganzen Schweiz

Metallbau

Ernst Schweizer AG, 8047 Zürich
Tel. 01 / 52 69 10
Werk: 8908 Hedingen, 01 / 99 60 22
Metallfassaden, Metallfenster,
Metalltüren, Schutzraumbauteile,
normierte Bauteile

Metall-Normtüren

Brander AG, 8162 Steinmaur
Tel. 01 / 853 06 22

Natursteine

J. und A. Kuster, Steinbrüche AG
8807 Freienbach, Tel. 01 / 784 25 25

Oeltankwannen- und Behälterbeschichtungen

RENESCO
René Schmid & Co. AG
8112 Otelfingen, Tel. 056 / 74 01 71

Pfahlprüfungen

GEOTEST AG (s. Baugrundunters.)

Pumpen

Pumpenbau AG
8202 Schaffhausen, Tel. 053 / 4 30 21

Schäppi Pumpenservice
8003 Zürich, Gertrudstr. 24
Tel. 01 / 241 48 23

Sommer, Schenk AG, Pumpenbau
5213 Villnachern, Tel. 056 / 43 13 63

Rasterdecken aus Metall

Karl Gysin & Co. AG
Fabrik techn. Leuchten
Lothringerstr. 30, 4004 Basel
Tel. 061 / 43 01 20

Schaumstoff-Streifen

zur Fugen-Hinterfüllung
Schaumstoff AG, 8303 Bassersdorf
Geerenweg 4, Tel. 01 / 836 61 14

Schiebe- und mobile Wände

Bator AG, 3360 Herzogenbuchsee
Tel. 063 / 60 11 33
Schiebe- und mobile Wände
in schallhemmender Ausführung
30—45 db F 90

Rosconi AG, 5610 Wohlen
Tel. 057 / 6 49 00 / 6 77 15

Storenstoffe

H. Engler & Co. AG
5430 Wetztingen, Dorfstrasse 37
Tel. 056 / 26 06 24, Telex 54970 ch

Tore

Bator AG, 3360 Herzogenbuchsee
Tel. 063 / 60 11 33
Falt-, Schiebefalt-, Schiebetore
Automaten-Steuerungen

Treppen

Columbus-Treppen AG
9245 Oberbüren, Tel. 073 / 51 37 55
Spindeltreppen aus Holz
und Aluminium, Scheren-
und Holzschiebetreppen

Unterquerungsarbeiten mit Stahl- und Eternit- rohren bis 1000 mm Ø

für Kanalisation und Werkleitungen
Trenchag AG, 8305 Dietlikon
Tel. 01 / 833 22 05

Vliese für Tiefbau

Isliker & Co. AG, 8050 Zürich
Ringstr. 72, Tel. 01 / 48 31 60

Wasserdichte Türen

Tuchschild AG, 8500 Frauenfeld
Tel. 054 / 7 24 71

10 Jahre Erfolg ist ein guter Grund, das Umkehrdach mit Roofmate zu verlegen.

Seit zehn Jahren wird das Umkehrdach mit Roofmate* in Deutschland eingesetzt. Seither hat es den härtesten Test, den wir kennen, mit Erfolg bestanden – den Einsatz in der Praxis.

Eine Dachkonstruktion, die diesen Test erfolgreich besteht, muß einiges aushalten können: Frost und Hitze, tägliche Temperaturschwankungen, UV-Einstrahlung, Wind und Wetter und mechanische Beanspruchungen.

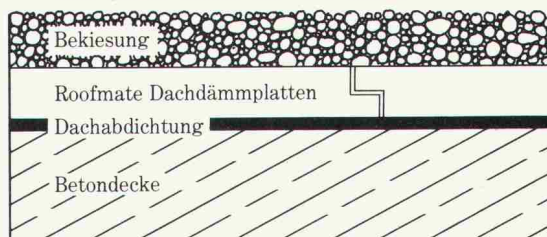
Diese Einwirkungen machen die Dachhaut, den empfindlichsten Teil des Daches, spröde, brüchig und alt. Normalerweise. Nicht so beim Umkehrdach mit Roofmate. Der Clou dabei: Roofmate, die Dachdämmschicht, wird auf der Dachabdichtung verlegt. So wird die Dachhaut besser geschützt. Sie bleibt elastisch.

Die Praxis hat es bewiesen:
Das Umkehrdach mit Roofmate ist besonders

empfehlenswert, wenn Sie von Ihrem Dach viele Jahre lang viel erwarten.

Wenn Sie mehr über das Umkehrdach mit Roofmate wissen möchten, über seine einfache Verlegung, seine Wärmedämmung, seine kostensparende Wartung, seine Lebensdauer, seine Ausführungsmöglichkeiten (z. B. als Parkdeck, Gründach etc.), schicken Sie uns einfach den Coupon.

Das Umkehrdach mit Roofmate



Das Umkehrdach mit Roofmate hat sich bewährt.

DOW

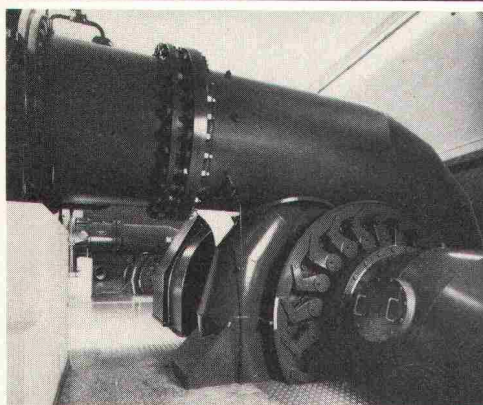
*Warenzeichen – The Dow Chemical Company

Vertrieb durch:
Wancor AG, 8105 Regensburg

Ich möchte mich unverbindlich über das Umkehrdach mit Roofmate informieren. Schicken Sie mir umgehend alles, was Sie darüber an Informationen haben. Bitte heften Sie diesen Coupon und senden Ihren Firmenbriefbogen und senden Sie ihn an: DOW CHEMICAL EUROPE S.A. Verkauf Schweiz 8810 Horgen



SICHER SEIT 60 JAHREN



Analog-Ausgänge

Analog-Eingänge

Digital-Ausgänge

Digital-Eingänge

Störsicherer-Bus

Parallel-Ein-/Ausgänge

Serial Ein-/Ausgänge

Echtzeit-Uhr

Speichererweiterung

**COMPAC
MIKRO-
COMPUTER
CMS 80-01**

Schneller-Bus

PRT

PROZESSRECHNER- ENGINEERING LÖST IHRE PROBLEME

Die schlüsselfertigen Weber Computer-automations-Systeme eignen sich vor allem für anspruchsvolle Prozesse.

- elektrische Energie-Erzeugung
- Chemie
- Laborautomation
- Lagern und Fördern
- Betriebsdatenerfassung
- Gebäudeautomation

Benützen Sie die von Computerlieferanten unabhängige Beratung unseres Spezialisten.

Weber AG, 6020 Emmenbrücke
Fabrik elektrotechnischer Artikel und Apparate
Telefon 041-505544

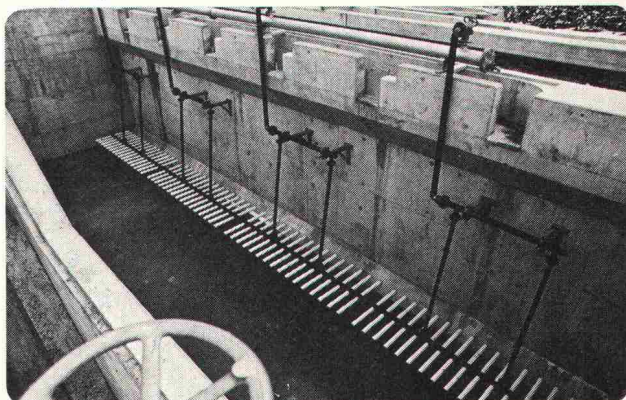
8982

Sprechen Sie mit MWB,...

...wenn's um die Ausrüstung der Kläranlage geht

Als Spezialisten in vielen Bereichen der Abwasserreinigung haben wir für

kommunale Kläranlagen bewährte Systeme anzubieten.



Ausschwenkbare Belüftungseinrichtung (ARA, Wartau/SG)

- Trockengasometer mit Gasverwertung (Pat. Klöckner)
- Gasentschwefelung

Kläranlagen Ausrüstungen (System Rompf)

- Rund- und Längssandfänge mit Zubehör
- Rund- und Längsräumer
- Feinblasige Belüftungseinrichtungen
- Schlammfäulung mit Umwälzung und Aufheizung
- Schlammverdickung, Krählerwerke
- Schlammverwässerung, MWB-Siebbandpressen
- Phosphatfällanlagen
- Sämtliches Zubehör wie Schieber, Überlaufrinnen u. a.

Klärschlamm-Probleme?.. MWB kennt die Lösung!

«Die mittelthermische Schlammbehandlung»

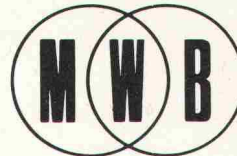
In der MWB-Frischschlamm-Hygienisierung mit nachgeschalteter Fäulung und Wärme-

rückgewinnung haben wir das wirtschaftlichste Verfahren anzubieten.

Hinter den MWB-ARA-Ausrüstungen steckt die Erfahrung und Sicherheit unserer Partner, Klöckner und Rompf.

Sprechen Sie bereits bei der Projektierung mit MWB. Verlangen Sie Unterlagen oder den Besuch des MWB-Spezialisten.

MWB - denn Preis und Leistung stimmen



Metallwerk AG Buchs/SG

CH-9470 Buchs / SG Telefon 085 / 6 01 61

«Wo immer Architekten einen Teppichboden legen lassen, soll man ihm die täglichen Strapazen so wenig ansehen wie den günstigen Preis,»

meint die Stamm AG.

Und fabriziert darum Stamflor-Teppichböden für den Objektbereich, die härtester Beanspruchung standhalten – und dabei in Farbgebung und Musterung so

gediegen und geschmackvoll wirken, dass sie ihren günstigen Preis kaum ahnen lassen!

Besitzen Sie schon unsere Dokumentation???

stamflor®

Stamflor-Teppichböden im Objektbereich sind ein Produkt der Stamm AG, 8193 Eglisau (Schweiz).

«Muster, bitte!»

Unsere Qualitäten für den Objektbereich stellen wir Ihnen – mit Farbmustern, technischen Angaben

und Referenzen gerne vor. Senden Sie uns diesen Coupon oder rufen Sie uns an: 01 96 50 51 (Objektverkauf).

Name _____

Position _____

Firma _____

Strasse _____

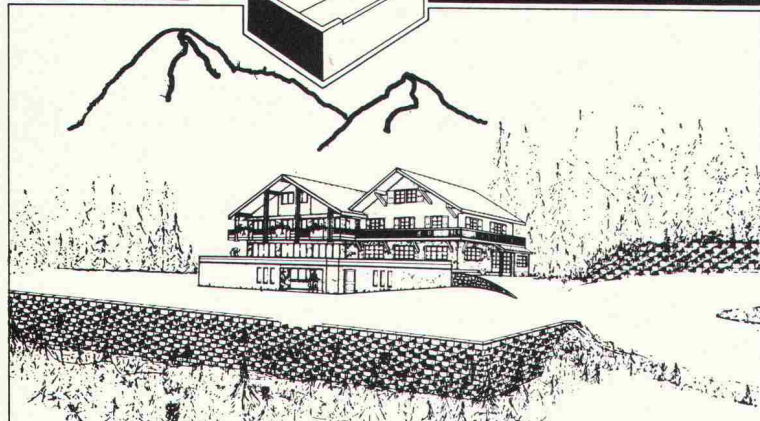
PLZ, Ort _____

Einsenden an: Stamm AG, Stamflor-Objektverkauf, 8193 Eglisau

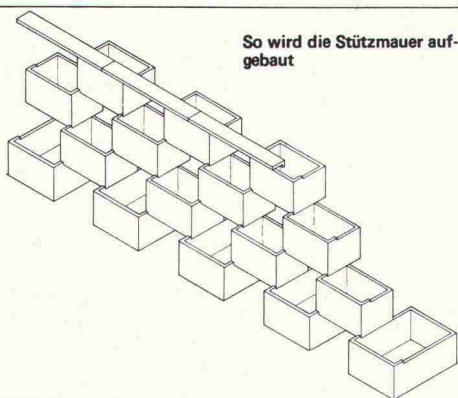
stützmauer

AUS FERTIGTEIL-
ELEMENTEN

SYSTEM
heinzmann



Universal-Element.
Einfache Verlegung.
Grosse Stabilität.
Vielfältige Verwen-
dung. In Sicht-
oder Waschbeton.



So wird die Stützmauer auf-
gebaut

Das neuentwickelte, in der Praxis bewährte Kasten-
system bringt offensichtlich Vorteile:

Die Elemente werden mit Humus oder Erde gefüllt.
Dadurch hohes Eigengewicht der Stützmauer.

Viel Platz zum Gedeihen für grössere Pflanzen
und Sträucher.

Bloss zwei Elemente pro Quadratmeter. Einfaches
und schnelles Versetzen ohne Verankerung senkt
die Kosten.

Vielfältige andere Verwendungsmöglichkeiten der
Elemente.

Weitere Auskünfte,
Unterlagen und Versetzpläne

marmor- und kunststeinwerke

heinzmann

telefon 028 / 46 28 17

CH-3931 EYHOLZ/VISP

Für den Fall, dass Sie auf der Baustelle Strom brauchen,
aber weit und breit kein Strom da ist.

Wir haben, was fehlt: Luft- und wasserge-
kühlte Benzin- oder Dieselstromerzeuger. Als trag-
bare, fahrbare oder stationäre Modelle. Mit
0.8 bis 800 kVA Leistung. Oder die Universalmaschine
Portaweld für sämtliche Handwerker-Einsätze auf
dem Bauplatz.

Wie gut der dazugehörige Service ist, erfahren
Sie bei uns nach dem Verkauf. Lassen Sie es uns
wissen, wenn Sie noch mehr darüber wissen
möchten.

AKSA
WÜRENLOS AG

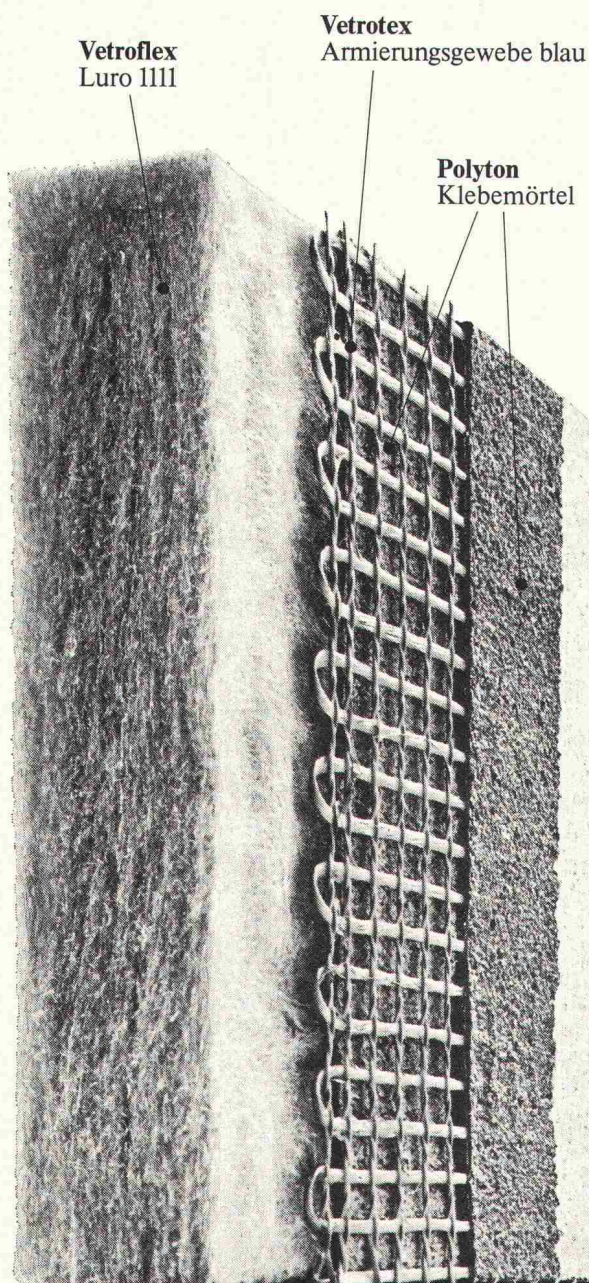
CH-8116 Würenlos, Bahnhofstrasse 12
Telefon 056/74 13 13

Energie für jeden Fall.



Generalvertretung der
Onan Corporation, Minneapolis, USA

Zwei bekannte Firmen, zwei bewährte Produkte - ein sicheres System:



Das ist der gemeinsame Nenner eines zukunftsweisenden Fassadenassendämm-Systems. Ermöglicht durch die Zusammenarbeit zweier im Baugewerbe führender Firmen. Und durch eine Kombination zweier bekanntesten Produkte: POLYTON-Putzaufbau der Siegfried Keller AG und VETROFLEX-Luro 1111 Wärmedämmplatten von Fibriver.

Das Ergebnis: ein System, das dank der optimalen Fassadenassendämmung erhebliche Energieeinsparungen ermöglicht. Mit Erfolg auf Baustellen getestet. Und mit einer aussergewöhnlichen Garantie nach SIA-Normen für ein aussergewöhnliches System.

Polyton-Periflex Fassadenassendämm-System (mit der Solidar-Systemgarantie)

Polyton
Putzgrund
(Anstrich)

Polyton
Fassadenputz

Senden Sie mir bitte zusätzliche Informationen über dieses zukunftsweisende System.

Name/Firma

Strasse

PLZ

Ort



Siegfried Keller AG + VETROFLEX

FIBRIVER

Industriestrasse 45 · 8304 Wallisellen
Tel. 01 · 830 32 32
Agence Pully-Lausanne · 1009 Pully
Tel. 021 · 28 15 55/56

8155 Niederhasli ZH
Tel. 01 · 850 24 44
1001 Lausanne
Tel. 021 · 20 42 01

Die Zürcher Ziegeleien machen Ziegel und **SIPOREX LAMIT**

SIPOREX-Mauerwerk ist eine wirtschaftliche, bewährte Wandkonstruktion, geeignet für den Wohnungsbau, für öffentliche Gebäude und für landwirtschaftliche Bauten.



SIPOREX mit seinen guten Wärmeisolationseigenschaften reduziert den Energieverbrauch Ihrer Heizanlage. Das grosse Steinformat (8 Stück/m²) und die einfache Verarbeitung ermöglichen einen raschen Baufortschritt. Die praktisch trockene Bauweise ist ein weiterer wichtiger Vorteil von SIPOREX-Mauerwerk.

Die SIPOREX-Leichtbausteine, die LAMIT-Kleber und die LAMIT-Verputze sind optimal aufeinander abgestimmte Produkte.

Mit den beiden speziellen Verputzen (LAMIT-Ausengrund und LAMIT-Deckputz) erhält SIPOREX einen wirksamen Wetterschutz.

ZÜRCHER ZIEGELEIEN **Ihr Partner**

Weil Sie bei uns alle Produkte für den Rohbau finden. Und wir Sie beraten, wo andere nur verkaufen wollen. Und wir heute und morgen für Sie da sind.

Zürcher Ziegeleien
Giesshübelstrasse 40
Postfach, 8021 Zürich
Telefon 01 / 35 93 30

J. Schmidheiny & Co. AG
St. Leonhardstrasse 32
Postfach, 9001 St. Gallen
Telefon 071 / 22 32 62

Baustoffe AG Chur
Pulvermühlestrasse 81
Postfach, 7001 Chur
Telefon 081 / 24 46 46

Abrasionsprobleme?

Der hochresistente «Linatex» Naturgummi bietet wirksamen Schutz vor Abrieb und Verschleiss

Unübertroffen bei Sand-Wasser-Gemischen.

Wir liefern:

Linatex Pumpen, Ventile, Schläuche,
Linatex Auskleidungen von Behältern, Tanks usw.,
Linatex Sandrückgewinnungsanlagen
(über 200 Anlagen in der Schweiz), Linatex Formartikel
für Geräusch- und Erschütterungsdämpfung.

Eigene Linatex-Spezialwerkstatt. Sachkundige Beratung
durch erfahrene Linatex-Fachleute.

Robert Aebi AG

8023 Zürich Tel. 01 / 211 09 70

RÖBEN-KLINKER

CEMFOR

ZZ Cheminée-Zug

PICCOLIN

**schiedel
isolierkamin**

BBB RATT

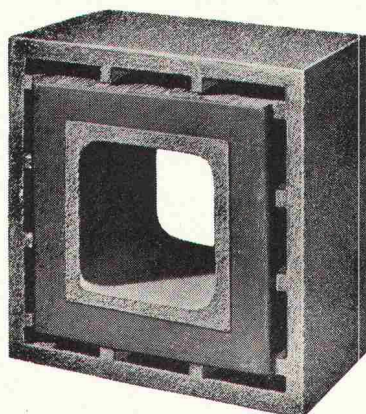
Isodach

prenorm

Zell-Ton

isolit

«ff»



NEU

Rauchkamine feuerfest

Querschnitte

16/16
20/20
25/25
30/30
35/35
40/40
50/50

ab Kaminfuss
bis min. 2 m
über Rauchrohr-
Einmündung,
und Fortsetzung
mit unserem bewährten
ISOLIT-Normaltyp
bis zum Kaminende.
(Alleinfabrikant)

Kamin-Werk Allschwil, 4123 Allschwil 1

Tel. 061/63 05 52

Arbeitsschutz

Schutz und Sicherheit bei der Arbeit

- Schutzbekleidungen
- Schutzhelme und Helmzubehör
- Gehörschützer
- Gesichtsschutzscheiben
- Farb- und Staubschutzmasken
- Sicherheits- und Arbeitsstiefel
- Sicherheitsschuhe LUPOS
- Handschuhe

*Unser Sortiment – umfassend, wegweisend,
technisch zuverlässig!*



Angst + Pfister

Partner in vielen Teilen

8052 Zürich · Thurgauerstrasse 66
Telefon 01 50 20 20
1219 Genève-Le Lignon
52-54, route du Bois-des-Frères
Téléphone 022 96 42 11

Im Finish zeigt es sich: **repxit** ...immer eine Länge voraus

fugenlose Industriebodenbeläge auf Epoxidharzbasis

zum Beispiel Mörtelbelag für stärkste Beanspruchung
Giessharz glatt oder strukturiert.

REPOXIT AG Postfach 8403 Winterthur

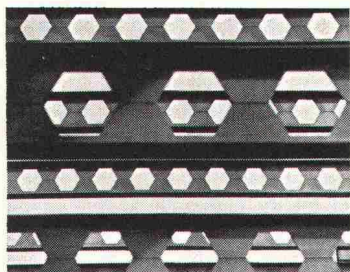
Telefon 052 29 79 05

Problem-Lösung 5: Der flexible Stahlbau.

Jeder Stahlbau stellt im Prinzip eine Vorfabrikation mit Einzelanfertigung dar. Um so wichtiger ist deshalb eine sorgfältige Planung aller Arbeitsabläufe und **das reibungslose Zusammenwirken zwischen Konstruktion, Fabrikation und Montage.**

Die Geilinger Stahlbau AG mit ihren erfahrenen Ingenieuren, den modernen Fabrikationsstätten und den einsatzbereiten, mit mobilen Hebezeugen ausgerüsteten Montage-Equipen baut Hand-in-Hand und bietet Ihnen Gewähr für ein termingerechtes und preisgünstiges Bauen in Stahl.

Damit aus Ihrem Stahlbau-Projekt am Ende nicht ein babylonischer Turm wird.



Wabenträger für Decken in mehrgeschossigen Bauten. Die Öffnungen gestatten die Durchführung von Leitungen, so dass die Flexibilität für Installationen gegeben ist.

G 76.05 1

GEILINGER

GEILINGER STAHLBAU AG, 8401 WINTERTHUR, 052 84 61 61

Rohre für den Betonbau

Schalungsrohre für Hohlkörperdecken

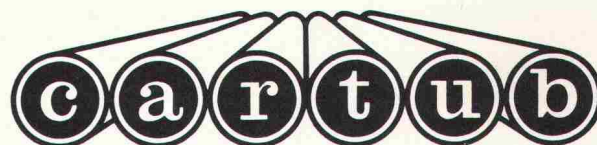
bei

Industriebauten

Unterflurgaragen

Schulbauten

Brücken



Verlorene Säulenschalungen

Imprägnieranstalt AG Zofingen

Rohr- und Fassfabrik
Telefon (062) 51 35 44

4800 Zofingen
Obere Brühlstrasse

Mit uns reden,
lohnt sich

Brückenbau
Kanalbau
Industriebau
Eisenbetonbau
Spezialtiefbau
Wohnbau

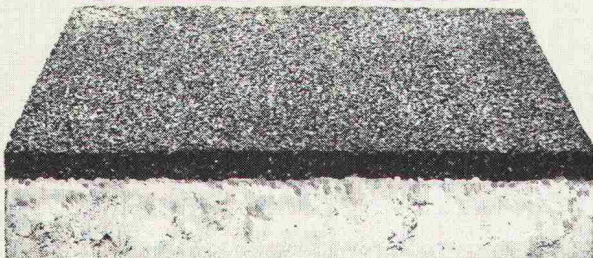
Spaltenstein

Spaltenstein AG Hoch + Tiefbau
Schaffhauserstrasse 372, 8050 Zürich

«Für unsere
Sicherheit»



SILIFLEX



Betonplatten mit
elastischer Oberfläche
als Fallschutz
für Kinderspielplätze,
Pausenhöfe usw.

Auskunft/
Information



STEINER SILIDUR AG

8450 ANDELFINGEN TEL. 052 - 41 10 21

EXPOMAT 78

11. INTERNATIONALE AUSSTELLUNG
FÜR BAU
UND BAUSTOFFMASCHINEN
UND BAUSTELLENBEDARF



19 bis 27 Mai - PARIS - LE BOURGET

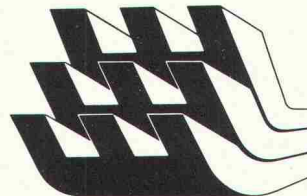
Ausgestellte Ausrüstungen :

Alle Typen von Ausrüstungen, Werkzeuge und Zubehör für :

- Baustellen für Hoch- und Tiefbau.
- Stein- und Kiesgruben.
- Beton-Industrie.
- Strassenbau und Strassenwartung.
- Ausrüstungen für Hebezeuge und die Wartung auf Baustellen.

Kollokien :

- 24. Mai : Internationale Finanzierung von Grossbauwerken.
- 25. bis 26. Mai : Berufs-Unfallverhütung im Hoch- und Tiefbau.



Dienststelle der Ausstellung :

1, Avenue Niel 75017 Paris - Telefon : 380.39.86 - 754.96.98.

D.B.M.

SZ

SCHEIN ZUM ABTRENNEN :

Name

Firma

Adresse

- ☐ Zusätzliche Informationen.
- ☐ Katalog (Bezahlung beiliegend) FF 34.00
- ☐ Unterlagen zur Teilnahme an den Kollokien

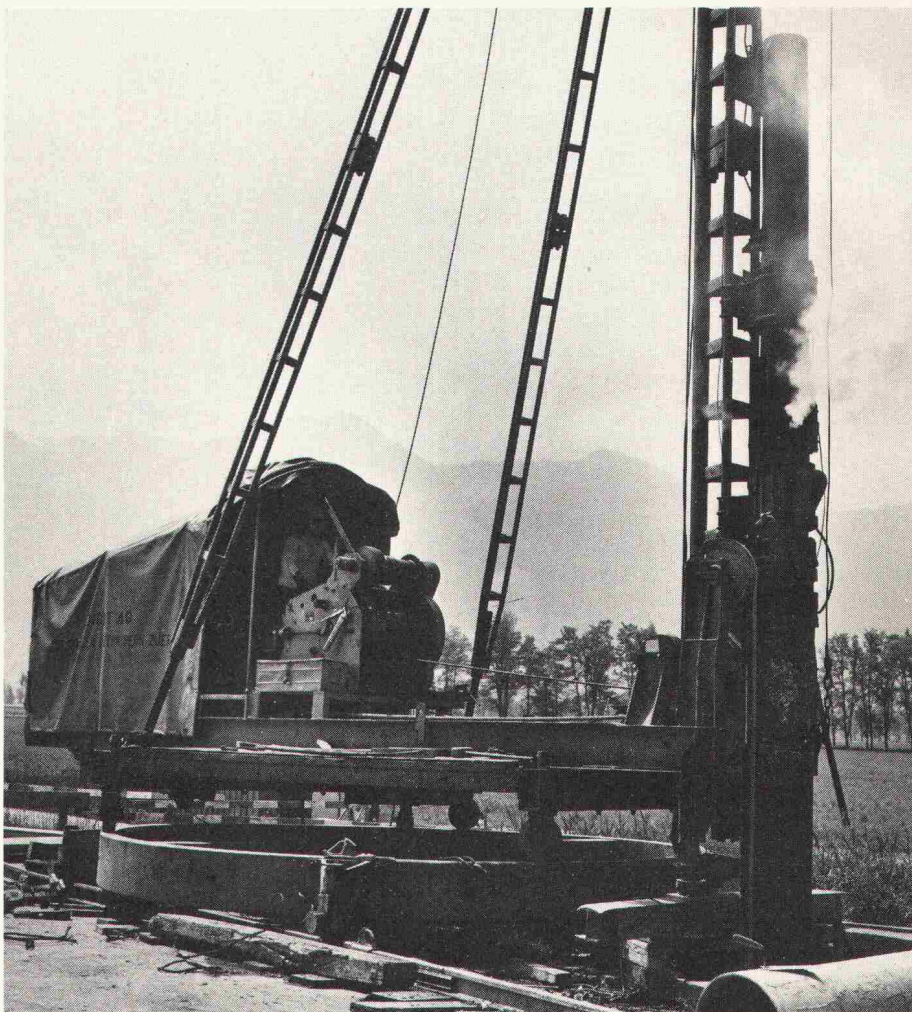
Jeder Baugrund ist ein Grund für Dicht. Denn: Sie wollen festen Boden unter den Füßen haben.

Angenommen, Ihr Baugrund erweist sich bei einer fachmännischen Bodenuntersuchung, wie sie die Dicht AG durchführt, für Ihr Bauprojekt als problematisch – sei es, dass er überhaupt zu weich ist, sei es, dass tragfähige Schichten erst in einiger Tiefe auszumachen sind. Was nun?

Dicht empfiehlt Ihnen in einem solchen Fall die «Pfehlbaumethode». Und wendet sie mit dem gleichen durchschlagenden Erfolg an wie unsere bodenständigen Vorfahren. Mit Hilfe sehr viel rationellerer Techniken und fortschrittlichster Maschinen allerdings, die dafür sorgen, dass die Kosten für die Tragfähigkeit allemal tragbar bleiben.

Was nötig ist, um Ihr Bauprojekt bei jedem Terrain auf einen sicheren Boden zu stellen – ob es sich um Holz- oder Fertigteilpfähle, um Wurzelpfähle, gerammte Ortsbetonpfähle im «Delta» – oder Bohrpfähle im DAG-System handelt – Dicht hat es. Dicht plant es. Dicht bringt es.

Nach gründlicher Untersuchung, versteht sich. Denn



**Auf Dicht
kann man
bauen.**

Und hier die anderen 4 guten Gründe, auf Dicht zu bauen:

1. Sie wollen genau wissen, worauf Sie bauen:

Dicht führt für Sie fachmännische Baugrunduntersuchungen durch.

2. Sie wollen anderen keine Grube graben:

Dicht sichert senkrechte Baugrubenabschlüsse jeder Art zuverlässig.

3. Sie wollen Ihre Pläne nicht ins Wasser fallen lassen:

Dicht legt Baugruben gründlich trocken.

4. Sie wollen grundsätzlich auf Nummer sicher gehen:

Dicht garantiert den Einsatz moderner Maschinen und Methoden und einen reibungslosen rückwärtigen Dienst.



Dicht AG

9001 St. Gallen
Rosenbergstrasse 76
Telefon 071-23 16 45

6003 Luzern
Pilatusstrasse 38
Telefon 041-22 24 65

3011 Bern
Schwanengasse 3
Telefon 031-22 72 77

8036 Zürich
Kalkbreitestrasse 33
Telefon 01-35 69 13