

Objektyp: **Advertising**

Zeitschrift: **Schweizerische Bauzeitung**

Band (Jahr): **95 (1977)**

Heft 48

PDF erstellt am: **21.09.2024**

Nutzungsbedingungen

Die ETH-Bibliothek ist Anbieterin der digitalisierten Zeitschriften. Sie besitzt keine Urheberrechte an den Inhalten der Zeitschriften. Die Rechte liegen in der Regel bei den Herausgebern. Die auf der Plattform e-periodica veröffentlichten Dokumente stehen für nicht-kommerzielle Zwecke in Lehre und Forschung sowie für die private Nutzung frei zur Verfügung. Einzelne Dateien oder Ausdrucke aus diesem Angebot können zusammen mit diesen Nutzungsbedingungen und den korrekten Herkunftsbezeichnungen weitergegeben werden. Das Veröffentlichen von Bildern in Print- und Online-Publikationen ist nur mit vorheriger Genehmigung der Rechteinhaber erlaubt. Die systematische Speicherung von Teilen des elektronischen Angebots auf anderen Servern bedarf ebenfalls des schriftlichen Einverständnisses der Rechteinhaber.

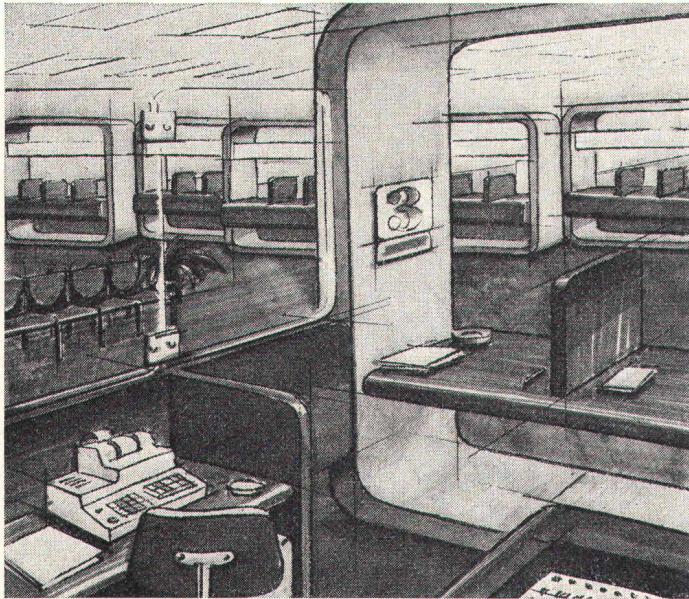
Haftungsausschluss

Alle Angaben erfolgen ohne Gewähr für Vollständigkeit oder Richtigkeit. Es wird keine Haftung übernommen für Schäden durch die Verwendung von Informationen aus diesem Online-Angebot oder durch das Fehlen von Informationen. Dies gilt auch für Inhalte Dritter, die über dieses Angebot zugänglich sind.

Ein Dienst der *ETH-Bibliothek*
ETH Zürich, Rämistrasse 101, 8092 Zürich, Schweiz, www.library.ethz.ch

<http://www.e-periodica.ch>

Für Oberflächen, weiche Formen und Rundungen: tacon



tacon ist die einzige Schichtstoffplatte auf Polyesterharzbasis und bringt sympathische Eigenschaften für den Verbraucher mit:

- Angenehm warme, matte Oberfläche ohne Spiegelung.
- 58 Farben und Dekors.
- Drei verschiedene Oberflächen: naturmatt, Korall und Pore.
- Die Korall-Oberfläche ist absolut unempfindlich gegen Fingerabdrücke und Fettflecken.
- Ausserordentlich strapazierfähig und pflegeleicht.

tacon bietet aber auch technische Vorteile, die Gestalter und Verarbeiter begeistern:

- Lieferung in 50-m-Rollen: Breite 126 cm; Dicke 0,8 mm.
- Problemlose Lagerung.
- Rationelle, verschnittgünstige Verarbeitung.
- Hohe Biegefähigkeit, die den Trend nach Rundungen und weichen Formen massgeblich beeinflusst und zum grossen Teil erst ermöglicht hat.

Wählen Sie tacon, wenn Sie individuelle gestalterische Ideen verwirklichen wollen. Verlangen Sie Musterkarte und ausführliche technische Angaben.

Schon beim Gestalten sich an tacon halten!

Bitte senden Sie mir die
tacon-Unterlagen

Name _____

Adresse _____

PLZ und Ort _____

BZ

tacon



Gurit-Metzeler AG
Werk Frenkendorf, 4402 Frenkendorf
Tel. 061 94 57 22, Telex 62188

K

Schweizerische Bauzeitung

Verlags-AG der akademischen technischen Vereine. Offizielles Organ des SIA, Schweizerischer Ingenieur- und Architekten-Verein, der GEP, Gesellschaft Ehemaliger Studierender der ETH Zürich, der ASIC, Schweizerische Vereinigung Beratender Ingenieure.

95. Jahrgang Heft 48

1. Dezember 1977

Inhalt

| | |
|--|------|
| Wissenschaft und Technik auf dem Prüfstand der Politik. Der forschungspolitische Sonderfall Schweiz im Lichte internationaler Entwicklungen. Von <i>Aurelio Cerletti</i> , Basel | 861 |
| Vereinfachte Bemessung der Netzbewehrung von Flächentragwerken. Von <i>Sebastian Steckner</i> , Liestal | 865* |
| Kernphysiker auf Herodots Spuren. Untersuchung eines archaischen Silberschatzes im Heidelberger Mondgestein-Laboratorium. Von <i>Robert Gerwin</i> , München | 873* |

Umschau

| | |
|--|-----|
| Verbundwerkstoffe in atomarer Schichtung. Halbleiter aus dem Reaktor. Dokumentation der Amsterdamer Europarat-Ausstellung 1975 | 875 |
|--|-----|

Wettbewerbe

| | |
|--|-----|
| Jugendhaus und Langlaufzentrum in Pontresina | 876 |
|--|-----|

Nekrologe

| | |
|-----------------------------|-----|
| Pierre E. Soutter | 876 |
|-----------------------------|-----|

Grüne Seiten vorn

| | |
|---|--------|
| Laufende Wettbewerbe | G 173 |
| Aus Wissenschaft und Technik: Der Gitterrost als Bauelement | G 174* |

Grüne Seiten hinten

| | |
|---|-------|
| Neue Bücher | G 175 |
| Aus SIA-Sektionen. Öffentliche Vorträge. Stellenvermittlung SIA/GEP | G 176 |

Vorschau auf das nächste Heft

Siedlungsform, Energieversorgung und Umweltbelastung

BULLETIN TECHNIQUE DE LA SUISSE ROMANDE

Adresse: Avenue de Cour 27, 1007 Lausanne

Inhalt von Heft Nr. 24, 1977

| | |
|---|-----|
| L'utilisation de propulseurs à eau surchauffée, par <i>André Hool</i> et <i>Jean-Pierre Weibel</i> | 321 |
| Bibliographie | 328 |
| EPFZ | 330 |
| Rectificatif. Divers. Postes à pourvoir. Documentation générale. Documentation du bâtiment. Informations diverses | 331 |

**Weiterbauen
trotz Schlechtwetter
dank**

den durchsichtigen,
isolierenden,
säurebeständigen

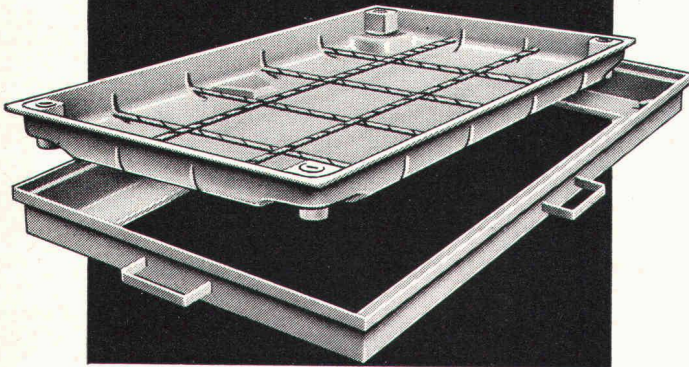
HOWAG aine
Polyäthylen-Folien

HOWAG AG, 5610 WOHLN
Tel. 057/6 32 42; Telex 53 792
Vertrieb durch Grosshandelsfirmen
des Baumaterial- und Eisenhandels.



Verwendung auch beim Barackenbau,
als prov. Schutzdächer und Fenster-
scheiben-Ersatz; als Material-
und Werkzeug-Abdeckung usw.
In Dicken bis zu 0,2 mm bis 10 m breit
In Dicken bis zu 0,3 mm bis 3 m breit

**Die 7 sichtbaren Vorteile
der neuen, unsichtbaren
Schacht- und Kanalabdeckungen
von «esser»:**



1. Einfaches Baukastensystem – industriell gefertigte Bauteile. **2.** Beton-Verfüllung ohne Schalung. **3.** Griffe zum Tragen und Justieren, die gleichzeitig als Maueranker dienen. **4.** Die neue «esser's»-Schacht- und Kanalabdeckung lässt sich mühelos abheben. Auch nach Jahren. **5.** Belastung des Deckels: über 5 Tonnen Radlast. **6.** Sämtliche Stahlblechteile sind korrosionsfrei (Zinkauflage = 56 µ). In den Fugen bleibt kein Wasser stehen. **7.** Alle nach innen weisenden Zargenkanten sind rund. Also reduzierte Unfallgefahr beim Ein- und Ausstieg. Verlangen Sie unsere ausführliche Dokumentation oder den Besuch unseres Fachberaters.



Jakob Scherrer Söhne AG
Allmendstrasse 7
8059 Zürich
Telefon 01/202 79 80

Sie sparen GELD,
wenn Sie nie kein
SULBONIT nehmen

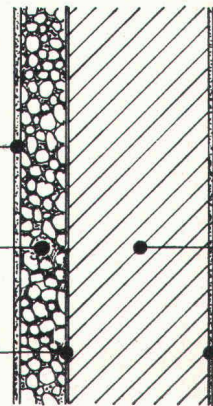
SULBONIT, die einwandfrei und richtig funktionierende
WÄRMEISOLATION aus HARTSCHAUM-
LEICHTBETON

AUSSEN

EMPA-Verputz
15 bis 20 mm

SULBONIT
40 bis 100 mm

Zementkleber
2 bis 5 mm



INNEN

MAUERWERK
alt oder neu
Bruchstein
Backstein
Beton usw.

Verputz

k-Werte bis 0,3 kcal/m²h°C bzw. 0,35 W/m²h°C

UTONIA AG
8106 Adlikon, Telefon 01 / 840 48 22

Mit uns reden,
lohnt sich

Brückenbau
Kanalbau
Industriebau
Eisenbetonbau
Spezialtiefbau
Wohnbau

Spaltenstein

Spaltenstein AG Hoch + Tiefbau
Schaffhauserstrasse 372, 8050 Zürich

Die Zürcher Ziegeleien machen Ziegel und schiedel isolierkamin®

- rundes Schamotterrohr
- hochtemperaturfeste Mineralwolle-Isolation
- säurefest und temperaturwechsel beständig



Schulhaus Lindenbühl Volketswil, Arch. Alfred Frei, Arch. SIA, Wetzikon

Der Schiedel-Isolierkamin erfüllt auf Grund seiner dreischaligen Konstruktion und der verwendeten Materialien höchste Ansprüche in bezug auf Versorgungssicherheit und Temperaturverhalten.

Das runde, glattwandige Schamotterrohr ist die strömungstechnisch günstigste Querschnittsform. Die enge Abstufung der Kaminquerschnitte des Schiedelprogrammes erlaubt eine genaue Anpassung der Kaminanlage an die Heizleistung. Die hochtemperaturfeste, stabile Isolationsmatte aus Mineralwolle, welche zwischen Schamotterrohr und Mantelelement eingelegt ist, verhindert eine unerwünschte Wärmeabstrahlung. Sie erübrigt weitgehend eine zusätzliche Isolation und Um-mauerung.

ZÜRCHER ZIEGELEIEN Ihr Partner

Weil Sie bei uns alle Produkte für den Rohbau finden. Und wir Sie beraten, wo andere nur verkaufen wollen. Und wir heute und morgen für Sie da sind.

Zürcher Ziegeleien
Giesshübelstrasse 40
Postfach, 8021 Zürich
Telefon 01 / 35 93 30

J. Schmidheiny & Co. AG
St. Leonhardstrasse 32
Postfach, 9001 St. Gallen
Telefon 071 / 22 32 62

Baustoffe AG Chur
Pulvermühlestrasse 81
Postfach, 7001 Chur
Telefon 081 / 24 46 46

Schweizerische Bauzeitung

Verlag und Redaktion

Zürich-Giesshübel, Staffelstrasse 12
Postadresse: CH-8021 Zürich, Postfach 630, Tel. 01 / 201 55 36
Druck: Offset + Buchdruck AG, 8021 Zürich

Redaktoren:

Kurt Meyer, Chefredaktor; Bruno Odermatt, Arch. SIA

Verwaltungsrat

der Verlags-AG der akademischen technischen Vereine:

R. Schlaginhaufen, Ing. (Präsident); Prof. J.-C. Badoux, Ing.;
A. Cogliatti, Ing.; A. Métraux, Ing.; H. Michel, Arch.;
G. Ossola, Ing.; A. Rivoire, Arch.; A. Schönholzer, Ing.;
F. Schwarz, Arch.; R. Steiger, Ing.; F. Vermeille, Ing.;
U. Zürcher, Ing.

Bezugspreise

| | 3 Monate | 6 Monate | 12 Monate |
|---------|----------|----------|-----------|
| Schweiz | 35.— | 60.— | 109.— |
| Ausland | 39.— | 66.— | 121.— |

Preis des Einzelheftes: Fr. 5.—

Für die Mitglieder der Partnerverbände der Verlags-AG, des Schweiz. Technischen Verbandes sowie für Studierende ermässigte Preiskategorien. Postcheckkonto 80-6110.

Nachdruck von Bild und Text auch auszugsweise nur mit Zustimmung der Redaktion und nur mit genauer Quellenangabe gestattet.

Anzeigenverwaltung

Iva

IVA AG für internationale Werbung, Hauptsitz: 8035 Zürich, Beckenhofstrasse 16, Tel. 01 / 26 97 40, Postcheck 80-32735.
Filiale:
1004 Lausanne, 19, av. Beaulieu, Tel. 021 / 37 72 72

RÖBEN-KLINKER

CEMFOR

SIPOREX LAMIT

PICCOLIN

preLam

Betonelemente

BIBERALT

Isodach

prenorm

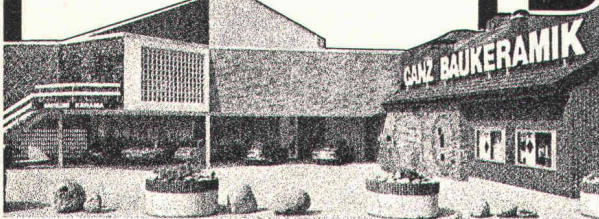
Zell-Ton

Einladung an alle, die renovieren und bauen, zur Besichtigung der grossen

Plättli-Ausstellung

in Embrach / ZH

Montag – Freitag
7.30 – 12.00 Uhr
13.30 – 17.30 Uhr
Samstag
7.30 – 16.00 Uhr



Ganz Baukeramik

In Zusammenarbeit mit uns kann jeder Planer und Verarbeiter seinen Kunden mehr bieten. Mehr zeigen. In unserer Ausstellung. Und zwar ein komplettes Baukeramik-Programm an Wand- und Bodenplatten.



Dorfstrasse 107
8424 Embrach
Telefon 01 / 96 25 25



**FASSADEN
SANDWICH-ELEMENTE**
Stahl / Kunststoff mit Hartschaumkern

Lieferung für

FASSADE und DACH

Ein ausgedehntes Programm mit Stahlblech bandverzinkt einbrennlackiert oder mit Kunststoff-Folienbeschichtung

in ausgewählten Farbtönen mit oder ohne Profilierung

HOESCH -isowand

in Wanddicken 35 60 120 mm
Wärmedämmung: $k = 0,64 \quad 0,39 \quad 0,20 \text{ kcal/m}^2\text{h } ^\circ\text{C}$
minimale Gewichte
preisgünstig!

Grosse Auswahl in Trapezprofil-Blechen

STÜSSIBAU AG 8620 Wetzikon

Morgenstrasse 8

Telefon 01 / 77 33 55

Stahlrohrgerüste von Robert Aebi

Brückenlehrgerüste • Spriessgerüste • Passarellen • Notdächer • Baugespanntürme • Fassadengerüste • Stützgerüste • Innengerüste
usw.

Projektierung • Montage • Vermietung • Verkauf

Robert Aebi AG

Abteilung Gerüstbau

8105 Regensdorf, Tel. 01/840 25 50
Landquart 081/51 25 42 • Bern 031/44 84 57
Genf 022/42 73 30 • Arbedo 092/29 17 61

FAHRNI

Fahrni & Co AG
Metallbau
Bernstrasse 84
3250 Lyss
☎ 032 84 25 25



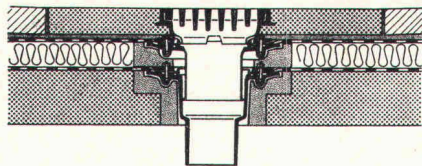
FENSTER + FASSADENBAU FENSTERBÄNKE STAHL-TÜRZARGEN

sind Spezialgebiete, wo wir uns auskennen. Viele ausgeführte Arbeiten im In- und Ausland sind beste Referenzen. Im Spektrum der heutigen technischen Möglichkeiten versuchen wir, jeden Auftrag bis ins letzte Detail genau auszuführen.

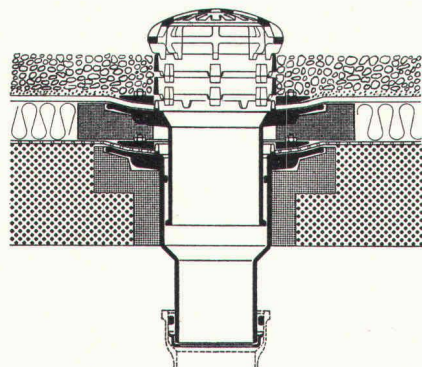
Wenn Sie mehr von uns wissen möchten, steht Ihnen unser technischer Dienst gerne zur Verfügung. Wir interessieren uns für Ihre Probleme. Verlangen Sie deshalb unsere ausführliche Dokumentation.

AG Mitglied der Produktions- und Verkaufsgemeinschaft Fenster- und Fassadenbau

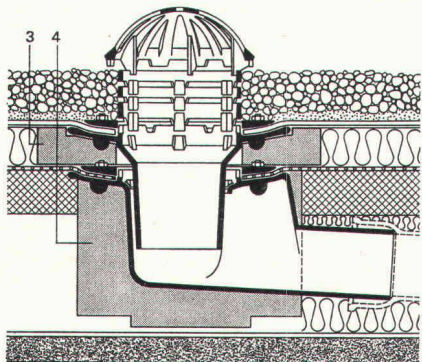
Flachdachablauf Guss zweiteilig,
Isolerring, Isolierkörper.
Flachrost befahrbar, 15 t Tragkraft.



Flachdachablauf Guss zweiteilig mit
Kugelrost, Isolerring, Isolierkörper,
Distanzringe 25+35 mm Höhe,
Auch mit Flachrosten rund oder
quadratisch lieferbar.



Flachdachablauf Guss zweiteilig,
seitl. Auslauf 3° mit Kugelrost,
Isolerring, Isolierkörper, Distanzringe
25+35 mm Höhe.



Weitere Zubehörteile:

Heizringe, Heizstäbe, Flachroste rund
und quadratisch 1,5+15 t Tragkraft.

PASSAVANT

Flachdachabläufe

aus Guss — die sichere, problemlöse Flachdachentwässerung.

Das bewährte Baukastensystem aller PASSAVANT-Flachdachabläufe erlaubt das **Ueberbrücken jeder Höhe, ohne den untersten einbetonierten Ablaufkörper zu verändern.**

IKP-Zulassung 1074

Verlangen Sie Unterlagen bei:

Werner Maag AG

8032 Zürich

Zeltweg 44

Tel. 01 / 32 75 80

Telex 58675

10 SBZ

Adresse:

Die Pensionskasse SIA STV BSA FSAI~ eine Alternative für Ihre Personalvorsorge!

- **Das Ziel**
die lückenlose Alters-, Hinterbliebenen- und Invalidenvorsorge für die Angehörigen der technischen Vereine (Mitgliedschaft kann auch bei Berufswechsel beibehalten werden)
- **Die Vorteile**
die Pensionskasse SIA STV BSA FSAI ist eine **Selbsthilfeorganisation** der technischen Verbände mit **Selbstverwaltung** (paritätische Zusammensetzung aus angeschlossenen Arbeitgebern und versicherten Mitarbeitern)
- **Die Sicherheit**
ist garantiert durch den versicherungstechnischen Aufbau und laufende Beratung durch **neutrale Experten**;
durch die **Rückversicherung bei 6 schweizerischen Versicherungsgesellschaften**;
dank der Geschäftsführung und Anlage der Vorsorgemittel durch **eine der grössten und angesehensten Treuhandgesellschaften** der Schweiz mit Spezialisten auf allen Gebieten

Verlangen Sie weitere Informationen bei:
Pensionskasse SIA STV BSA
FSAI
Waisenhausplatz 25
Postfach 2613
3001 Bern, Tel. 031/ 22 90 52

Bitte informieren Sie mich weiter:

Name:

Vorname:

Strasse:

PLZ/Ort:

Jeder Baugrund ist ein Grund für Dicht. Denn: Sie wollen grundsätzlich auf Nummer sicher gehen.



Optimalen Einsatz der richtigen Leute, rationeller Methoden und moderner Maschinen – das dürfen Sie von Dicht erwarten. Zuverlässig.

Denn Dicht bietet Ihnen die Sicherheit des Spezialisten. Eines Spezialisten, der sich auf seinem Gebiet – der Lösung von Tiefbauproblemen – so gründliche Kenntnisse angeeignet hat, dass er seine Geräte zum guten Teil selbst baut oder nach eigenen Plänen konstruiert. Und sie nur seinen eigenen Wartungs- und Transportspezialisten anvertraut, um sicherzugehen, dass seinen Kunden ein nicht alltäglicher, reibungsloser Service gewährleistet ist.

Selbst um ganz unvorhergesehene Schwierigkeiten sofort zu beheben, setzt Dicht zur Sicherheit meist auf seine eigenen Fachleute. Weil auch für uns gilt, was für unsere Kunden gilt:

**Auf Dicht
kann man
bauen.**

Und hier die anderen 4 guten Gründe, auf Dicht zu bauen:

1. Sie wollen genau wissen, worauf Sie bauen:

Dicht führt für Sie fachmännische Baugrunduntersuchungen durch.

2. Sie wollen festen Boden unter den Füßen haben:

Dicht hat sich als Spezialist für sämtliche Pfahlgründungs-Methoden bestens bewährt.

3. Sie wollen anderen keine Grube graben:

Dicht sichert senkrechte Baugrubenabschlüsse jeder Art zuverlässig.

4. Sie wollen Ihre Pläne nicht ins Wasser fallen lassen:

Dicht legt Baugruben gründlich trocken.



Dicht AG
9001 St. Gallen
Rosenbergstrasse 76
Telefon 071-23 16 45

6003 Luzern
Pilatusstrasse 38
Telefon 041-22 24 65

3011 Bern
Schwanengasse 3
Telefon 031-22 72 77

8036 Zürich
Kalkbreitestrasse 33
Telefon 01-35 69 13