

Zeitschrift: Schweizerische Bauzeitung
Herausgeber: Verlags-AG der akademischen technischen Vereine
Band: 95 (1977)
Heft: 6: SIA-Heft, 1/1977: Tunnelbau

Werbung

Nutzungsbedingungen

Die ETH-Bibliothek ist die Anbieterin der digitalisierten Zeitschriften auf E-Periodica. Sie besitzt keine Urheberrechte an den Zeitschriften und ist nicht verantwortlich für deren Inhalte. Die Rechte liegen in der Regel bei den Herausgebern beziehungsweise den externen Rechteinhabern. Das Veröffentlichen von Bildern in Print- und Online-Publikationen sowie auf Social Media-Kanälen oder Webseiten ist nur mit vorheriger Genehmigung der Rechteinhaber erlaubt. [Mehr erfahren](#)

Conditions d'utilisation

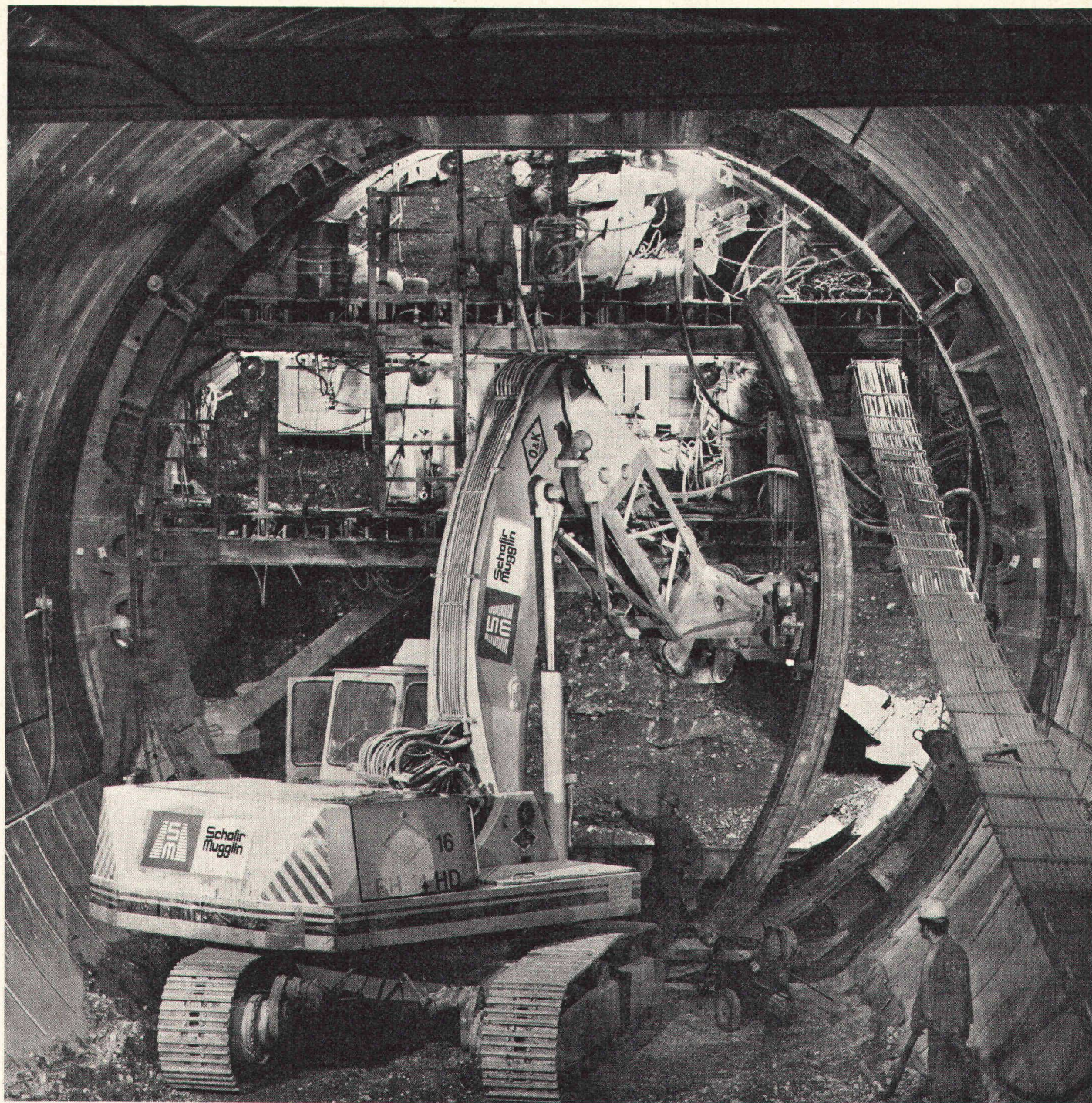
L'ETH Library est le fournisseur des revues numérisées. Elle ne détient aucun droit d'auteur sur les revues et n'est pas responsable de leur contenu. En règle générale, les droits sont détenus par les éditeurs ou les détenteurs de droits externes. La reproduction d'images dans des publications imprimées ou en ligne ainsi que sur des canaux de médias sociaux ou des sites web n'est autorisée qu'avec l'accord préalable des détenteurs des droits. [En savoir plus](#)

Terms of use

The ETH Library is the provider of the digitised journals. It does not own any copyrights to the journals and is not responsible for their content. The rights usually lie with the publishers or the external rights holders. Publishing images in print and online publications, as well as on social media channels or websites, is only permitted with the prior consent of the rights holders. [Find out more](#)

Download PDF: 09.01.2026

ETH-Bibliothek Zürich, E-Periodica, <https://www.e-periodica.ch>



Hagenholtunnel Los 6

der SBB-Flughafenlinie Zürich-Kloten

Ausführung in Schildbauweise durch die Arbeitsgemeinschaft
Schafir & Mugglin AG, AG Heinrich Hatt-Haller, CSC Strassen- und Tiefbau AG

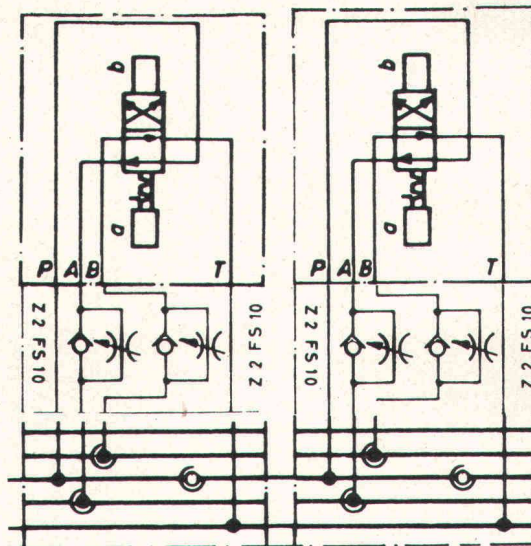
Federführung, technische Leitung, Schildkonstruktion

**S M Schafir
 Mugglin**

Oelhydraulische Anlagen Aggregate

Ingenieurbüro
M. Herrenknecht

Schwarzwaldstrasse 101
D-7630 Lahr
Tel. 0049 7821 / 4 16 15



Projektierung
Konstruktion
Fertigung

Der Seelisbergtunnel der N 2

einer der längsten Autobahntunnel der Welt



Ausführung **Los Huttegg** durch die

Arbeitsgemeinschaft

Murer AG

Bauunternehmung
6472 Erstfeld (UR)

Losinger AG

Bauunternehmung
Bern - Luzern
6499 Bauen (UR)

E. Baumann AG

Bauunternehmung
6460 Altdorf (UR)

BLAW KNOX

Schwarzbelag - Einbaumaschinen

gewährleisten immer wieder
einen Belagseinbau,
der den höchsten
Anforderungen
entspricht.



Sieben bewährte BLAW-KNOX-Modelle:

Modell	Einbaubreite	Antrieb	Silo-Inhalt
PF- 20	1,00 bis 3,05 m	mechanisch	etwa 3 t
PF- 30	1,00 bis 3,50 m	hydrostatisch	etwa 3 t
PF- 65	1,95 bis 4,25 m	mechanisch	etwa 5,5—7 t
PF- 75	1,95 bis 5,00 m	hydrostatisch	etwa 7,0—8 t
PF- 90	1,95 bis 6,75 m	mechanisch	etwa 9 t
PF- 95	1,95 bis 7,00 m	hydrostatisch	etwa 9 t
PF-980	1,95 bis 8,25 m	hydrostatisch	etwa 12 t

Generalvertretung — Service — Ersatzteillager

MAVEG

MAVEG AG, 3250 LYSS Telefon 032 / 84 71 71

6028

Die Pensionskasse SIA STV BSA FSAI~ eine Alternative für Ihre Personalvorsorge!

- **Das Ziel**
die lückenlose Alters-, Hinterbliebenen- und Invalidenvorsorge für die Angehörigen der technischen Vereine (Mitgliedschaft kann auch bei Berufswechsel beibehalten werden)
- **Die Vorteile**
die Pensionskasse SIA STV BSA FSAI ist eine Selbsthilfeorganisation der technischen Verbände mit Selbstverwaltung (paritätische Zusammensetzung aus angeschlossenen Arbeitgebern und versicherten Mitarbeitern)
- **Die Sicherheit**
ist garantiert durch den versicherungstechnischen Aufbau und laufende Beratung durch neutrale Experten;
durch die Rückversicherung bei 6 schweizerischen Versicherungsgesellschaften;
dank der Geschäftsführung und Anlage der Vorsorgemittel durch eine der grössten und angesehensten Treuhandgesellschaften der Schweiz mit Spezialisten auf allen Gebieten

Bitte informieren Sie mich weiter:

Name: _____

Vorname: _____

Strasse: _____

PLZ/Ort: _____

Verlangen Sie weitere Informationen bei:
Pensionskasse SIA STV BSA
FSAI
Waisenhausplatz 25
Postfach 2613
3001 Bern, Tel. 031/ 22 90 52

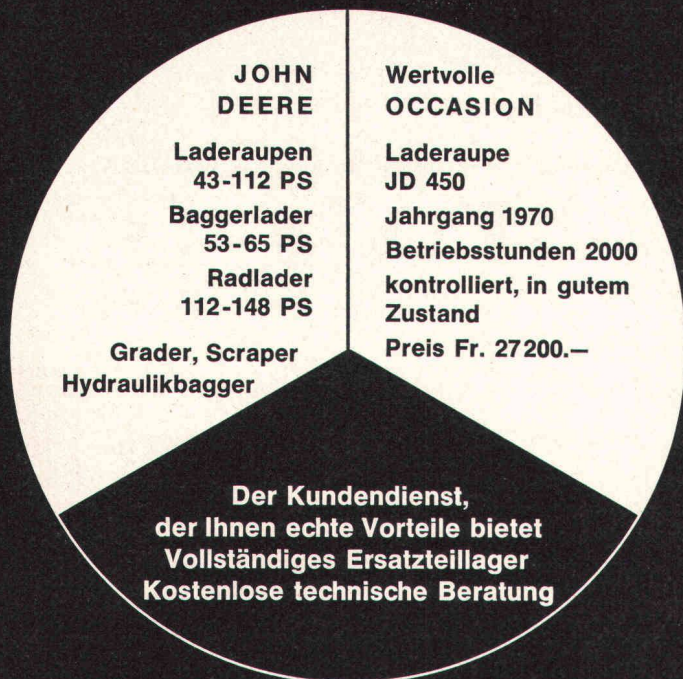
Für Ihre

Tunnel-Felssicherungsprobleme

in allen Gebirgsklassen:

085 / 5 18 18 INGENIEUR-UNTERNEHMUNG 085 / 3 55 94
JEAN BERNOLD AG 8880 WALENSTADT

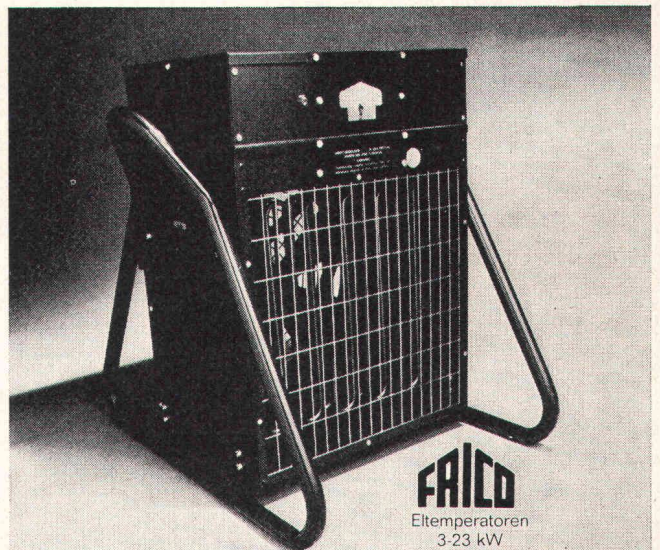
WER RECHNET — ARBEITET MIT **tec tur**



TECTUR AG
Baumaschinen

Hauptsitz:
3251 Diessbach b. Büren
Telefon 032 / 81 33 31

Filiale:
8412 Riedt-W'thur
Telefon 052 / 31 18 18



FRICO
Eltemperatoren
3-23 kW

Wärmezuschuss bei plötzlicher Kälte

FRICO Eltemperatoren heisst die vernünftige Sofortlösung bei Kälte-Einbrüchen. Geringe Kosten für Anschaffung, Installation und Unterhalt machen FRICO Eltemperatoren zur idealen Zusatzheizung in Werkstätten, Lagerräumen, Neubauten usw. Tragbare und stationäre Modelle.

Verkauf durch den Elektrofachhandel
Bezugsquellennachweis:

Camille Bauer AG
Elektro-Material AG
Jul. Fischer & Co AG
Risch Lufttechnik
Roth Kippe AG

Basel · Bern · Grand-Lancy · Lugano · Neuchâtel · Zürich
Zürich · Basel · Bern · Genève · Lausanne · Lugano
Zürich
Geroldswil-Zürich
Zürich

KUNSTSTOFF-TECHNIK



Sanierung undichter Bauwerke mit KT-72-Injektionen

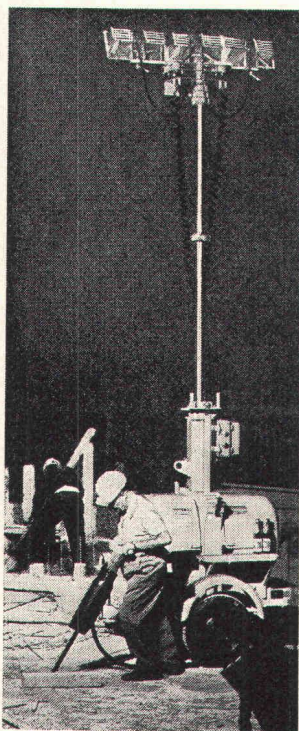
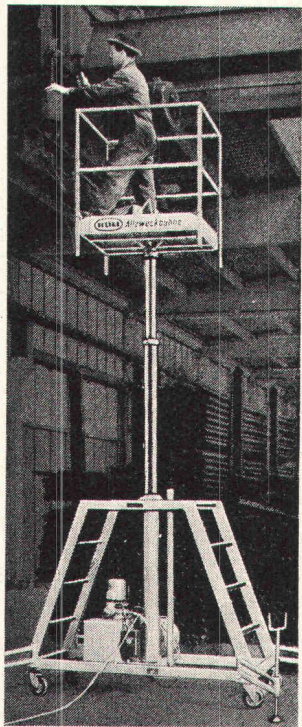
Kellerräume
LS-Räume
Kanalisationen
Kläranlagen

Kraftwerke
Tankräume
Grundwasserbauten
Altbauten usw.

Rufen Sie uns beim nächsten Wasser-Problem an. Wir sind gerne bereit, Ihnen eine unverbindliche Offerte zu unterbreiten. Die Arbeiten werden von uns mit Garantie ausgeführt.

KUNSTSTOFF-TECHNIK, Aktiengesellschaft Himmler, Spitalstrasse 74, 8952 Schlieren, Telefon 01 / 730 20 20 / 21

KULI ist auf der Höhe und beleuchtet alles.



KULI-Allzweckbühnen und -Flutlichtanlagen.
KULI-Allzweckbühnen sind auf der Höhe für Reparatur-, Wartungs- und Reinigungsarbeiten, Gebäudeunterhalt, Montage- oder Kontrollarbeiten. Arbeitshöhen bis 17 m.

KULI-Flutlichtanlagen beleuchten alles auch ohne Netzanschluss: Baustellen, Montage- und Lagerplätze, Flughäfen. Unentbehrlich für Militär, Feuerwehr, Polizei, Rettungsdienst und Katastrophenhilfe. Lampenhöhe bis 10 m.

KULI ist immer und überall einsatzbereit.

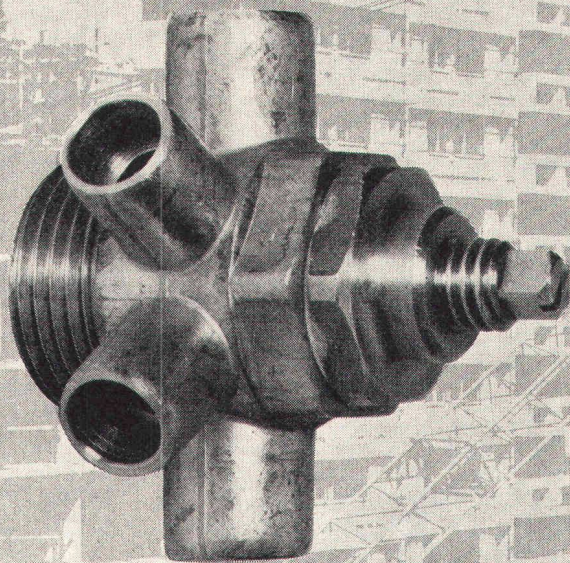


**Ihr Partner für wirtschaftliche Förder- und
Lagertechnik**

SIG Schweizerische Industrie-Gesellschaft
Förder- und Lagertechnik
8212 Neuhausen am Rheinfall
Telefon 053/8 15 55

optima ein SYSTEM Verteilventil mit System

System heisst: Verteilventil
und Mauerdurchführungen



Punkte, die für optima sprechen:

- gezielte Planung und Vorfabrikation
- grosser Spielraum für Varianten
- Vereinfachung der Angebots- und Planungsunterlagen
- minimaler Material- und Werkzeugeinsatz
- rationeller und einfacher Installationsvorgang
- maximale Funktions- und Betriebssicherheit
- leichtes Ausgleichen von Baumassdifferenzen
- Vermeidung von teuren, schwer kontrollierbaren Tagelohnarbeiten
- internationale Patente



NUSSBAUM

R. Nussbaum & Co. AG 4600 Olten 1
Metallgiesserei und Martin-Disteli-Strasse 26
Armaturenfabrik Telefon 062/21 33 33

4005 Basel

Hammerstrasse 174
Telefon 061/32 96 06

8045 Zürich

Eichstrasse 23

Telefon 01/35 33 93

1004 Lausanne

12, chemin des Avelines
Téléphone 021/36 61 47

Coupon

- ☐ Senden Sie uns Ihre Dokumentation
☐ Wir wünschen ein unverbindliches Gespräch mit Ihrem Spezialisten

Firma

Name

Strasse

Ort

Telefon

Vorname

Lärm

muss nicht sein

Wir messen und analysieren Lärmquellen jeder Art und schaffen damit die Beurteilungsbasis für das weitere Vorgehen. Unsere mobile Messequipe, ausgerüstet mit den modernsten Aufnahme-geräten, ist in der Lage, Terz- und Oktavanalysen, Nachhall-, Luft- und Trittschallmessungen, sowie Pegelhäufigkeitsanalysen auszuführen.

Wir beraten Sie bei Problemen mit Industrie-, Bau- und Strassenlärm. Kontaktieren Sie uns bereits in der Planungsphase. Erfahrene Fachleute gehen auf Ihr spezifisches Anliegen ein und gewährleisten die kostengünstigste Lösung zur Erzielung des geforderten Schallschutzes.

Wir berechnen, konstruieren und liefern: schalldämpfende und -dämmende Konstruktionen, sowie absorbierende Verkleidungen in Bau und Industrie; Industrieschalldämpfer jeder Art; Normdämpfer für Lüftungs- und Klimaanlage; Schalldämmhauben und -kabinen; Lärmschutzwände; Schallmessräume; Schwingungs-Isolierungen.

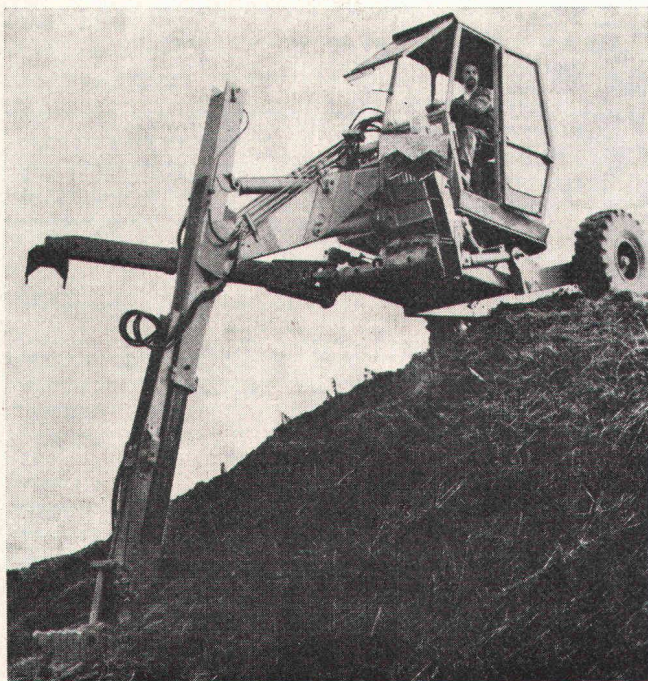
Schneider+Co

Schneider+Co. AG
Isolierungen und Industriebedarf
Abt. Lärmbekämpfung und Akustik
8401 Winterthur, Zeughausstrasse 70
Telefon 052 89 21 21

KAMO

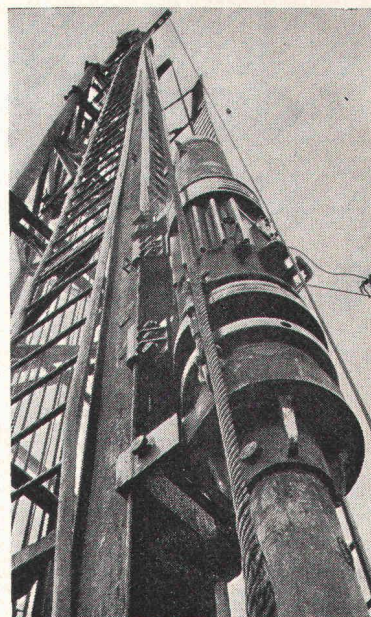
Der vollhydraulische Schreitbagger
Standardausführung oder mit Teleskoparm.

L'excavateur complètement hydraulique
Exécution Standard ou avec bras télescopique



ATELIERS
à Cham ZG
et Lucens VD

HEUSSER
BAUMASCHINEN CHAM ZG 042 / 36 32 22-24



Pfahlfundationen

- Bohrpfähle
- Ortsbetonpfähle «DELTA»
- Fertigbetonpfähle
- Holzpfähle
- Wasserbauarbeiten
- Spundwände

EGGSTEIN AG LUZERN

Industriestrasse 16

Telefon 041 - 44 66 04



Tiefbau-Stahlelemente

Ein Beitrag zur Baukostensenkung



Spiwell-Rohre

0.30-2.50 m Ø

Eindolungen, Entwässerungen,
Kanalisations, Schutzrohre



ARMCO Rohre

«Multiplate» 1.50-7.00 m Ø
rund, oval, Maulprofil

Personen- und landwirtschaftliche Unterführungen
Brücken, Durchlässe
Kiesentnahme-Tunnels, Silos



ARMCO Tunnel-Linerplate

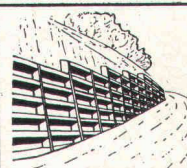
1.20-4.20 m Ø

Untertage-Tunnelvorbau, Durchlässe,
Unterführungen, Versorgungsleitungen



ARMCO Leitplanken

Pionier für Strassensicherheit



ARMCO Stützmauern

Leicht und flexibel

KOENIG

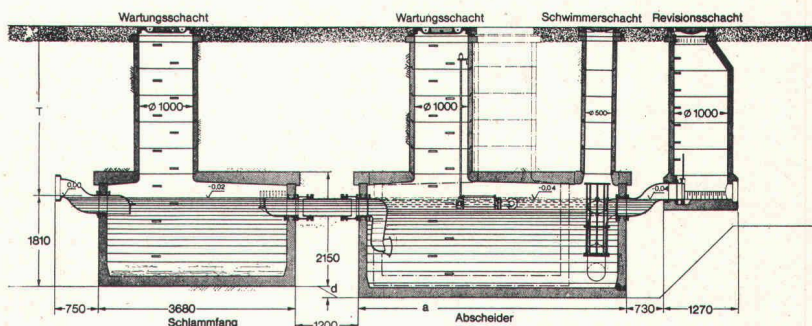
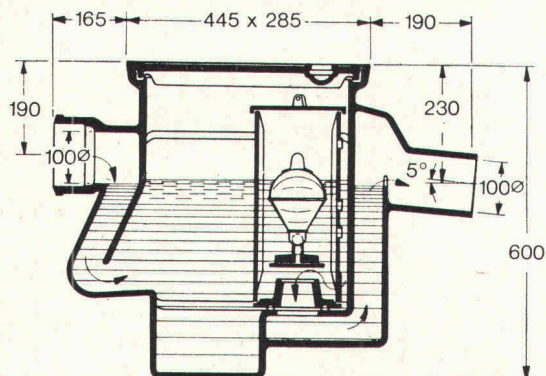
Dr. Ing. Koenig AG 8953 Dietikon Tel. 01 740 26 61

PASSAVANT Fett-, Öl- und Benzinabscheider

Kleinabscheider 0,5—10 l/s aus Guss, Kunststoff und Stahlblech

Grossabscheider 25—500 l/s in Orts- oder Fertigstahlbetonbauweise

mit und ohne selbsttätigen Schwimmerabschluss, aut. Ölüberlaufrinne, Alarmanlagen usw.



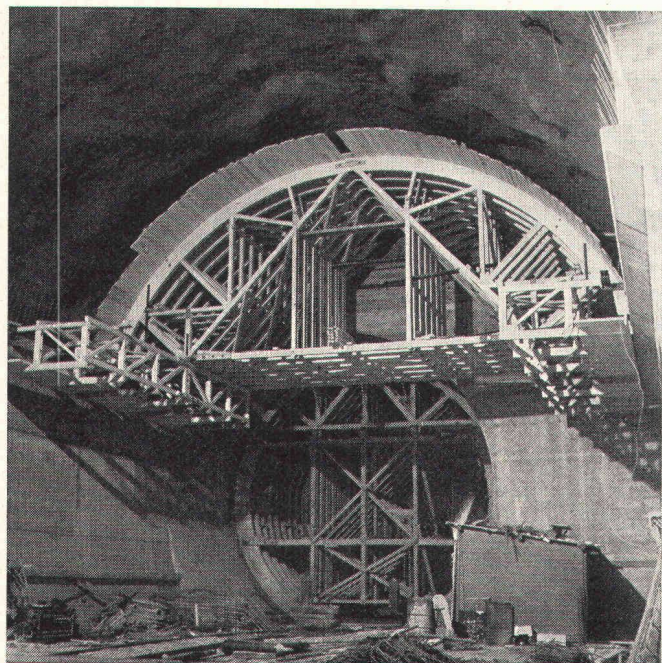
Verlangen Sie unsere ausführlichen Unterlagen.



Werner Maag AG
8032 Zürich
Zeltweg 44
Tel. 01/32 75 80
Telex 58675

SBZ 3a

Adresse: _____



N 2, Seelisbergtunnel, Baulos Huttegg
 Lüftungszentrale
 Lehrgerüst zu Kavernengewölbe,
 ausgeführt in Greimbauweise, Spannweite 15,4 m

Lizenz- und Lieferwerk:

H. Banholzer AG, Holzbauunternehmung
3862 Innertkirchen



Greimbau

Das Bausystem für mittlere bis grosse Spannweiten.

Wirtschaftliche Bindertragwerke für:

- Turn- und Sporthallen aller Art
- Industrie- und Gewerbebauten
- Lagerhallen
- Schal- und Lehrgerüste usw.

Verlangen Sie Informationen mit untenstehendem Coupon.

Technische Beratung:

H. Banholzer, Ing.-Büro für Holzbau
6005 Luzern

Obergrundstrasse 96, Telefon 041/41 86 86

Coupon: Wir möchten mehr über Greimbau wissen.
 Senden Sie uns Unterlagen.

Name/Firma: _____

Strasse: _____

Plz., Ort: _____

Tel.: _____

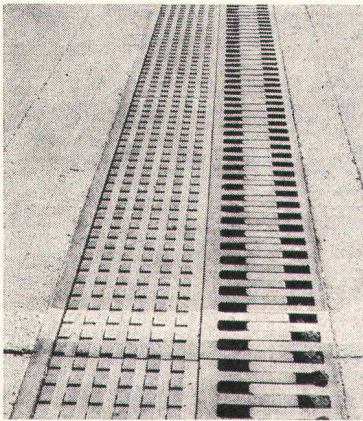
Bitte einsenden an: H. Banholzer, Ing.-Büro für Holzbau
 Obergrundstrasse 96, 6005 Luzern

broder-rinne

Norm - Entwässerungs - System

aus Polyesterbeton mit Rostabdeckungen von 6 bis 12 t Raddruck

Hersteller: BRODER AG, Kunststoffbetonwerk, 7320 Sargans, Telefon 085 / 2 26 47



Wir erstellen
die seit Jahren
bewährten
**Fahrbahn-
übergänge**
mit elastisch
gelagerten
Schleppblechen
und zusätzlicher
Dichtung der
Schleppblech-
stösse.
**Unsere Fahrbahn-
übergänge**
erfordern praktisch
keinen Unterhalt.

Mösch, Schneider AG Aarau

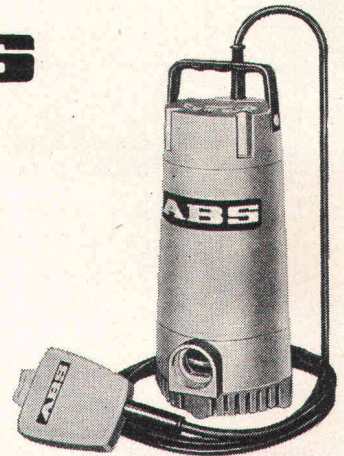
5000 Aarau Telefon 064 / 22 35 53
Stahlbau Schlosserei Blecharbeiten

Verlangen Sie unsere technischen Unterlagen.

ABS

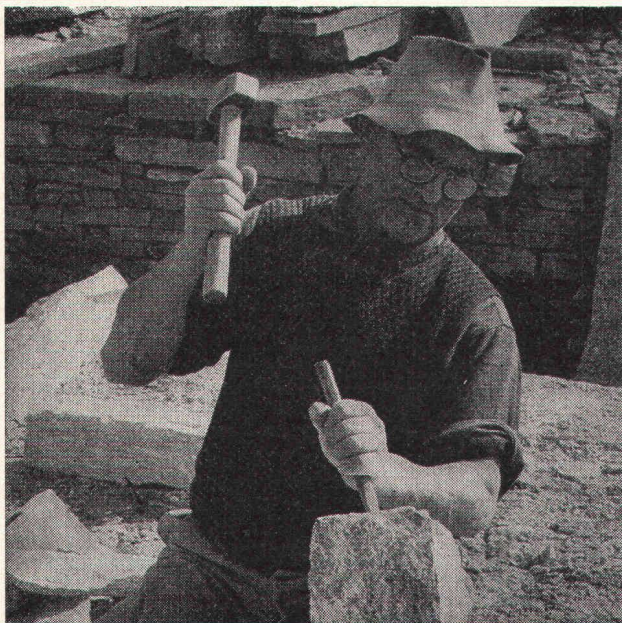
Tauchpumpen

für
Kellerentwässerung
und
**transportablen
Einsatz**
Förderleistung
ab 300 l/m
SEV-geprüft



F. Schächli Pumpenservice

Gertrudstr. 24 8003 Zürich Tel. 01 / 23 48 23



Natursteine

im Garten-, Hoch- und Tiefbau

Wir laden Sie ein, unsere neue, grosse **Musterausstellung**
an der Seefeldstrasse 198 in Zürich zu besuchen.

Eckardt Natursteine AG

8034 Zürich, Postfach
Telefon 01 / 55 08 60
Telex 57004

6604 Locarno, Via in Selva
Telefon 093 / 31 39 52

Grosses Lager in Zürich-Tiefenbrunnen

Stahlrohrgerüste von Robert Aebi

Brückenlehrgerüste • Spriessgerüste • Passarellen • Notdächer • Baugespanntürme • Fassadengerüste • Stützgerüste • Innengerüste usw.

Projektierung • Montage • Vermietung • Verkauf

Robert Aebi AG

Abteilung Gerüstbau
8105 Regensdorf, Tel. 01/840 25 50
Landquart 081/51 25 42 • Bern 031/44 84 57
Genf 022/42 73 30 • Arbedo 092/29 17 61



AARAU • BERN • OLTEN • BADEN • THUSIS • FAIDO

ROTHPLETZ + LIENHARD AG

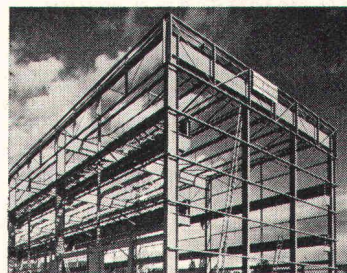
Stollen- und Tunnelbau
Brücken- und Strassenbau
Wasserbau und Spundwandarbeiten
Industriebau, Autokranvermietung

Problem-Lösung 5: Der flexible Stahlbau.

Jeder Stahlbau stellt im Prinzip eine Vorfabrikation mit Einzelanfertigung dar. Um so wichtiger ist deshalb eine sorgfältige Planung aller Arbeitsabläufe und **das reibungslose Zusammenwirken zwischen Konstruktion, Fabrikation und Montage.**

Die Geilinger Stahlbau AG mit ihren erfahrenen Ingenieuren, den modernen Fabrikationsstätten und den einsatzbereiten, mit mobilen Hebezeugen ausgerüsteten Montage-Equipen baut Hand-in-Hand und bietet Ihnen Gewähr für ein termingerechtes und preisgünstiges Bauen in Stahl.

Damit aus Ihrem Stahlbau-Projekt am Ende nicht ein babylonischer Turm wird.



Der moderne Industriebau bevorzugt Stahlkonstruktionen. Stangenlager der Gebr. Sulzer AG in Winterthur.

G 76.05 2

GEILINGER

GEILINGER STAHLBAU AG, 8401 WINTERTHUR, 052 84 61 61

abgedichtet:

Sonnenberg, Reussport, Gotthard, Rongellen, Bärenburg, Traversa, Rofla, Brusei, Arlberg, Katschberg, Tauern.

Sarnafil® Tunnelabdichtungen sind Ingenieur-Systemlösungen von bewährter, hoher Qualität. Fachgerechte Beratung in jeder Bauphase. Verlangen Sie nähere Informationen.

Sarnafil®

Senden Sie uns **Sarnafil®**-Basisinformationen über die Abdichtung von Tunnels.

Name/Firma: _____

Adresse: _____

Sarna Kunststoff AG
CH-6060 Sarnen Postfach 12
Telefon 041 66 23 33

SBZ SF.T.77

ATELIER FÜR ARCHITEKTURPERSPEKTIVEN

David-Hess-Weg 14, 8038 Zürich, Telefon 01 / 45 29 49
erstellt für Sie
anspruchsvolle perspektivische Architekturzeichnungen
für jeden Zweck

BODENHEIZUNGEN

DERIA-DESTRA AG für Strahlungswärme

CH-8132 EGG-ZÜRICH

Zeilmatt 38

Tel. (01) 86 13 50

Lohnender Wirkungsbereich

Im Anzeigenteil der Schweizerischen Bauzeitung steht den Unternehmungen der Bau- und Maschinenbranche ein fruchtbares Wirkungsfeld zur Verfügung.



Architekturmodelle

Reliefs- und Planungsmodelle
exakt und ansprechend liefert
kurzfristig und preiswert

KREBSER-MODELLBAU

Effretikon ZH, Tel. (052) 32 10 16

Visura

Treuhand- Gesellschaft

8001 Zürich

Talstrasse 80

Tel. 01 / 27 38 33

4500 Solothurn

Sandmattstr. 2

Tel. 065 / 21 42 11

6000 Luzern

Habsburgerstr. 22

Tel. 041 / 22 82 27

Jahresabschlüsse — Buchhaltungen —
Lohnabrechnungen — Steuern — Vermögens-
verwaltung — erbrechtliche Beratung

Unternehmensberatung — Organisation von Auftrags-
überwachung, Rapportwesen und Nachkalkulation —
Versicherungsberatung — Errichten von Pensionskassen

WARUM

nicht einmal neue Geschäfts-
verbindungen anknüpfen?

FIRMA

der Klima- und Lüftungsbranche
empfiehlt sich für

Servicearbeiten an bestehenden Anlagen, Ausführung
von Neu- oder Umbauprojekten, Steuerungen aller Art.

Airmont GmbH, 8001 Zürich

Limmatquai 132, Telefon 01 / 32 83 80

pneukran ag

Kranvermietung

042 / 31 61 61

Kranvermittlung

Wir lösen auch Ihre Kran- und Transportprobleme

Gulmatt

6340 Baar

Telefon 042 / 31 61 61

Rankhof

6460 Altdorf

Telefon 044 / 2 63 83

Badenerstrasse 333

8003 Zürich

Telefon 01 / 54 48 48

Schwyz

6423 Seewen

Telefon 043 / 21 57 47

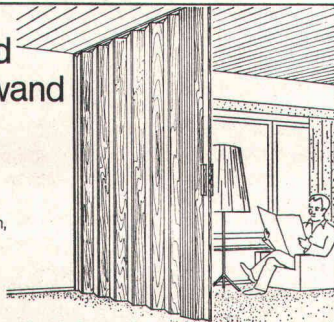
Noch schöner wohnen mit der robusten



Holzfalt-Tür und
Holzfalt-Trennwand
nach **MASS**

Höhe bis 4,90m, Breite endlos,
7 Edelholzfüllungen,
ohne Schwenkbereich, 90% Raumgewinn,
keine untere Führung, Selbstmontage,
Lamellen auswechselbar,
5 Jahre Garantie, preisgünstig,
vielseitige Anwendung.

Individuelle Angebote, Referenzen, Muster-Türen beim Fachhandel
oder
PELLA AG · 4053 Basel · Güterstr. 205 · Tel. 061 / 35 80 10



Anrechts - Coupon für ausführliches Informationsmaterial:

Name / Firma:

Beruf:

Ort:

Straße:

Tel.:

GRANIT DE ZANET UZNACH

P. DE ZANET+CO AG 8730 UZNACH SCHWEIZ



31.1. bis 20.2. täglich 10 bis 22 Uhr
in der **Roten Fabrik Zürich**
Seestrasse 395, Telefon (01) 43 62 33
Veranstalter: Direktion Eidg. Bauten

Rahmenprogramm SWB / SIA / GSMB

- Ergänzungsausstellung Kunst am Bau
- Filme: 19/21 Uhr, Sa/So auch 16 Uhr

Fr Luginbühl: Emmentalfilme
Sa Le Corbusier (A. Tanner!)
So Tinguely
Mo Giger-Passagen
Mi Naive Maler Ostschweiz
Do Künstlerporträts

Führungen: 20 Uhr, Sa/So auch 17 Uhr
Architekt/Kritiker/Künstler

- Stadtführungen: Sa, 14 Uhr, ab Bellevue
- 12. 3.: Exkursion Uni Konstanz
- Anmeldung oblig. (Fr. 15.—), 9 Uhr ab Opernhaus
- Do 10. 3.: Kunst am Bau, Theorie und Praxis
- Killer/Billeter/Gygax

Wir sind ein im In- und Ausland führendes Metallbau-
unternehmen und suchen einen

Bauingenieur

als

Projektleiter

für die

Abteilung Leichtmetall- und Fassadenbau

Durch eine systematische Einarbeitung in die betriebs-
spezifischen Gegebenheiten sollten Sie befähigt sein,
längerfristig die verantwortungsvolle Position des
Abteilungsleiters zu übernehmen.

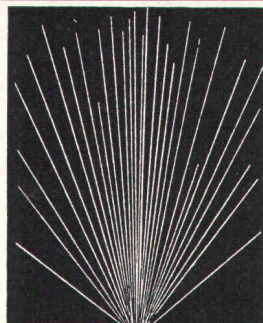
Von unserem neuen Projektleiter erwarten wir, dass er

- seine Mitarbeiter beruflich wie menschlich zu führen
versteht, dass er aber auch die unternehmerischen
Zielsetzungen überzeugt vertritt
- die komplexen Arbeitsabläufe, wie sie bei der Pla-
nung und Durchführung grösserer Projekte ent-
stehen, fachlich zu überwachen und organisatorisch
zu koordinieren versteht
- die vielfältigen Aufgaben wie Offertbehandlung,
Ausarbeitung von Projektskizzen und -plänen, Er-
stellen von detaillierten Submissionsunterlagen be-
herrscht und sich dabei durch Initiative und Selb-
ständigkeit auszeichnet
- über gute bautechnische und bauphysikalische
Kenntnisse verfügt und seine Abteilung sowohl bei
den innerbetrieblichen Arbeiten als auch beim
Montagebau kompetent leitet
- über ein sicheres Auftreten und Verhandlungs-
geschick verfügt, um mit Architekten, Bauherren,
Generalunternehmern und Lieferanten erfolgreich zu
verhandeln

Das Salär entspricht den besonderen beruflichen und
persönlichen Ansprüchen.

Interessenten im Alter von 30 bis 40 Jahren richten
bitte ihre Bewerbung zusammen mit den üblichen Un-
terlagen unter Chiffre OFA 1440 an Orell Füssli
Werbe AG, 8022 Zürich.

Absolute Diskretion wird selbstverständlich zugesichert.



GEFAS

Gesellschaft für angewandte
Sprengtechnik AG
Ingenieurbüro

CH-8307 Effretikon
Telefon 052 / 32 25 55

- Sprengarbeiten
- Erschütterungsmessungen
mit sprengtechnischer Beratung
- Sprengtechnische Schulungskurse
- Handel mit Sprengmaterialien

Offizielle Beratungsstelle
des Schweiz. Baumeisterverbandes (SBV)
für Sprengarbeiten

Gesucht Baustellenchef

für die Erstellung eines Industriebaus im Raum des
Persisch-Arabischen Golfs.

Gefordert werden einige Jahre Erfahrung in einer ent-
sprechenden Stellung, vor allem auf dem Gebiet des
Hochbaus.

Die Baustelle befindet sich in einem **aufgeschlossenen
Land** mit amerikanischem Lebensstil, modernen Woh-
nungen, Kommunikationen usw., in einer städtischen
Umgebung.

Brauchbares Englisch ist Voraussetzung. Es steht eine
möbl. Wohnung, evtl. Haus, kostenlos zur Verfügung,
ebenso ein Auto.

Aufenthaltsspesen werden in der Landeswährung be-
zahlt und der Lohn in einer freien europäischen Wäh-
rung.

Sie müssen sich für ein Jahr im Minimum verpflichten.
Wir sind eine seriöse Firma mit Erfahrung und laufen-
den Aufträgen in diesem Gebiet.

Bewerbungen mit Lohnanspruch sind erbeten unter
Chiffre 3505 an Mosse-Annoncen AG, Postfach,
8023 Zürich.



Als leistungsstarkes Unternehmen im Stahl- und Metall-
bau haben wir rezessionsbedingt unsere Tätigkeit zu-
nehmend ins Ausland verlegt. Zur intensiven Bearbei-
tung der Märkte in den OPEC-Ländern suchen wir ein-
en initiativen, unternehmerisch denkenden

dipl. Bauingenieur

Seine Aufgaben sind vorwiegend exportorientiert und
umfassen Kundenberatung, Bearbeitung von Hochbau-
projekten mit optimalem Einsatz der eigenen Erzeug-
nisse, Ausarbeitung und Weiterbehandlung von Export-
angeboten. Die Aufgabe bringt temporäre Aufenthalte
im Mittleren Osten und Afrika mit sich und erfordert
sehr gute Englisch- und gute Französischkenntnisse.

Interessenten für diese ausbaufähige Stelle mit min-
destens 5 Jahren Hochbaupraxis im Idealfall von 30
bis 40 Jahren bitten wir um Einreichung ihrer Bewer-
bung mit kurzem Lebenslauf und Angaben über Aus-
bildung und bisherige Tätigkeit oder um unverbindliche
Kontaktaufnahme mit Herrn R. Schluginhaufen.

TUCHSCHMID AG, 8500 Frauenfeld

Telefon 054 / 7 24 71

Unternehmung für industrielles Bauen

Ingenieur-Architekt

36, Planungs- und Bauleitungserfahrung in Industrie- und Wohnbau, EDV-Kenntnisse, Sprachen: Deutsch, Englisch in Wort und Schrift, Spanisch-Grundkenntnisse, sucht anspruchsvolle Stelle im In- oder Ausland.

Offerten unter Chiffre SBZ 747 an IVA AG, Postfach, 8035 Zürich.

Junger und zuverlässiger

Eisenbetonzeichner

mit Erfahrung im Eisenbeton sucht eine Stelle in der deutschsprachigen Schweiz.

Telefon 01 / 833 48 78 oder 01 / 77 34 81

Vielseitig erfahrener

Entwurfsarchitekt ETH

empfiehlt sich für Projektierungen und Werkplanbearbeitungen aller Art. Offerten unter Chiffre SBZ 741 an IVA AG, Postfach, 8035 Zürich.

Ingenieur-Techniker HTL

mit zehnjähriger Praxis im In- und Ausland in Planung, Ausführung und Bauleitung (Strassen- und Kanalisationsbau) sucht neuen Wirkungskreis im Raum Zürich.

Offerten unter Chiffre SBZ 706 an IVA AG, Postfach, 8035 Zürich.

Initiativer

Ingenieur-Techniker HTL

29, mit Erfahrung in Projektierung und Bauleitung von Strassen- und Kanalisationsbauten, GKP, Quartierplänen sowie örtlicher Bauleitung im Hochleistungsstrassenbau, sucht Stelle in Ingenieurbüro oder Unternehmung (auch Ausland). Sprachen: D, E, F (I).

Offerten unter Chiffre SBZ 752 an IVA AG, Postfach, 8035 Zürich.

Gutausgebildeter, zur Zeit noch im Ausland tätiger

Eisenbetonzeichner

24, sucht auf Frühjahr 1977 geeignete Stelle, wo es ihm auch möglich ist, eine Abendhandelsschule zu besuchen. Sprachen: Deutsch, Französisch und Englisch-Kenntnisse.

Offerten an Norbert Oesch, Alberweg 14, 9470 Buchs SG.

Junger Tiefbauingenieur-Techniker HTL (28) sucht Stelle im

Eisenbetonbau

für die Berechnung, Projektierung und evtl. Zeichnung für Hoch- und Tiefbauten.

Offerten unter Chiffre 13-300289 an Publicitas, 7001 Chur 1.

Junger Bauzeichner

(Hochbau)

der Freude am gelernten Beruf hat und sich praktisch in allen Phasen seines Berufs weiterbilden möchte, sucht Stelle in **Architekturbüro**. Wirkungskreis auf bauverwandtem Sektor nicht ausgeschlossen.

Offerten an Beat Rothenbühler, Lützelfühstr. 63, 3415 Hasle-Rüegsau, Telefon 034 / 61 14 65.

Wir suchen bestausgewiesenen

Grundbauingenieur

mit praktischer Erfahrung für den Posten des

Geschäftsführers

eines Grundbüros in der Zentralschweiz.

Aufgabenbereich: Akquisition, Ausarbeiten von Sondierprogrammen, Baustellenüberwachung, selbständiges Erstellen von Gutachten.

Wir bieten zeitgemässe Arbeitsbedingungen und Salär. Eintritt nach Vereinbarung, möglichst bald.

Offerten bitte unter Chiffre SBZ 753 an IVA AG, Postfach, 8035 Zürich.

Für unsere Industriebau-Abteilung suchen wir einen

Architekten-Techniker HTL

(evtl. dipl. Architekten)

für die Ueberwachung der Planung und Ausführung der im Ausland zu erstellenden Industriebauten.

Gründliche Erfahrung im Industriebau, Ausländerfahrung im englischen Sprachbereich und erstklassige Englischkenntnisse sind unbedingt erforderlich. Eintritt nach Uebereinkunft.

Bitte richten Sie Ihre ausführliche **schriftliche** Bewerbung an



ETH Zürich

Das Institut für Baustatik und Konstruktion auf dem Hönggerberg sucht sehr gut ausgewiesene

diplomierte Bauingenieure

als Assistenten/Wissenschaftliche Mitarbeiter

für die Mitwirkung im statisch-konstruktiven Unterricht der Abteilungen II bzw. VIII. Bei Eignung und Interesse kommt auch eine Tätigkeit im Bereich der Forschungsprojekte Sicherheit, Dynamik/Erdbeben, Stahlbeton und Spannbeton in Frage.

Jüngeren Bewerbern mit einigen Jahren Praxis wird Gelegenheit geboten, ihre Kenntnisse wissenschaftlich zu vertiefen und unter Umständen in einer Dissertation auszuwerten.

Interessenten sind eingeladen, ihre Bewerbung mit den üblichen Unterlagen einzureichen an das Institut für Baustatik und Konstruktion der ETH, z. H. der Professoren H. Bachmann bzw. J. Schneider, ETH-Hönggerberg, 8039 Zürich.

Für das Tochterunternehmen einer Firma aus dem Bau-sektor suchen wir per 1. März 1977 oder nach Vereinbarung einen

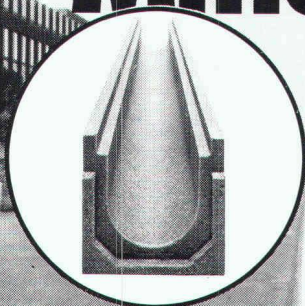
Baufachmann

mit Verkaufsflair für Akquisition und Bauherrenberatung mit

- guten Umgangsformen
- Gewandtheit im mündlichen und schriftlichen Verkehr mit Bauinteressenten
- kaufmännischer Ausbildung mit technischen Kenntnissen des Innenausbaus, oder
- Bauzeichner/Innenarchitekt mit kaufm. Kenntnissen
- soliden Kenntnissen im Grundbuch- und Notariatswesen

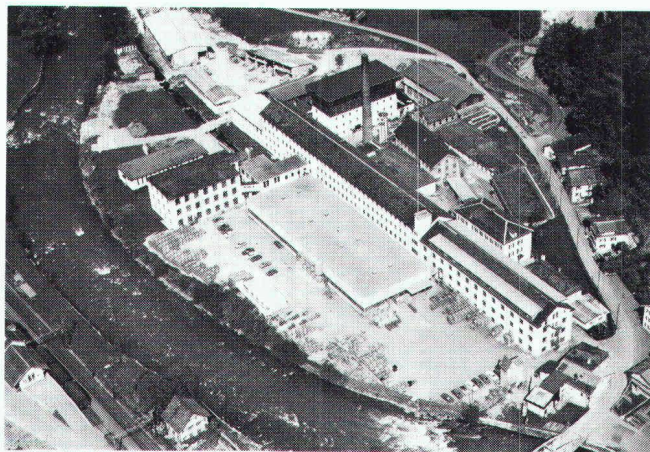
Interessenten senden ihre handschriftliche Bewerbung mit den üblichen Unterlagen unter Chiffre 94-44 an Schweizer Annoncen AG «ASSA», Postfach 510, 8401 Winterthur.

Ihr neuer Partner für ACO-DRAIN® heisst ACO Bauelemente Mitlödi.



**Achtung: Die Preise für ACO DRAIN sind jetzt
besonders interessant!**

SBB Schnellgutstammbahnhof Zürich



ACO DRAIN-Werk Mitlödi/Glarus

Dass ACO DRAIN seit Jahren in der Schweiz hergestellt wird, wussten Sie vielleicht schon.

Was Sie aber neu noch wissen sollten: Vertrieb und Beratung (versierte Fachleute stehen jederzeit zu Ihrer Verfügung – rufen Sie uns an) erfolgen nun direkt durch uns. Der Absatzweg führt unverändert über den Baustoff-Fachhandel zum Abnehmer.

ACO – Ihr zuverlässiger Partner.


Denn ACO weiss, was der Baufachmann von Fertigelementen erwartet.

Vertriebsbüro, Beratung
und Prospektmaterial:



ACO-Bauelemente Mitlödi, Hochweidstrasse 3, 8802 Kilchberg, Telefon 01-715 17 95, Telex 58150

Kilcher informiert



EFKAPRENE BRÜCKENISOLATIONEN von *Kilcher*

Die Alternative

EFKAPRENE ist hitzebeständig bis Temperaturen von 250° C. Also auch für den Einbau von Gussasphalt geeignet.

Verlangen Sie unsere Referenzliste!

Eigene Spezialisten für Ausführung und Instruktion.

Beratung und Dokumentation durch

F. KILCHER AG CH-4565 Recherswil

Telefon 065 35 16 35 Telex 34 520 Kilch