

**Zeitschrift:** Schweizerische Bauzeitung  
**Herausgeber:** Verlags-AG der akademischen technischen Vereine  
**Band:** 95 (1977)  
**Heft:** 41: ASIC-Sondernummer: Brückenbau

## **Werbung**

### **Nutzungsbedingungen**

Die ETH-Bibliothek ist die Anbieterin der digitalisierten Zeitschriften auf E-Periodica. Sie besitzt keine Urheberrechte an den Zeitschriften und ist nicht verantwortlich für deren Inhalte. Die Rechte liegen in der Regel bei den Herausgebern beziehungsweise den externen Rechteinhabern. Das Veröffentlichen von Bildern in Print- und Online-Publikationen sowie auf Social Media-Kanälen oder Webseiten ist nur mit vorheriger Genehmigung der Rechteinhaber erlaubt. [Mehr erfahren](#)

### **Conditions d'utilisation**

L'ETH Library est le fournisseur des revues numérisées. Elle ne détient aucun droit d'auteur sur les revues et n'est pas responsable de leur contenu. En règle générale, les droits sont détenus par les éditeurs ou les détenteurs de droits externes. La reproduction d'images dans des publications imprimées ou en ligne ainsi que sur des canaux de médias sociaux ou des sites web n'est autorisée qu'avec l'accord préalable des détenteurs des droits. [En savoir plus](#)

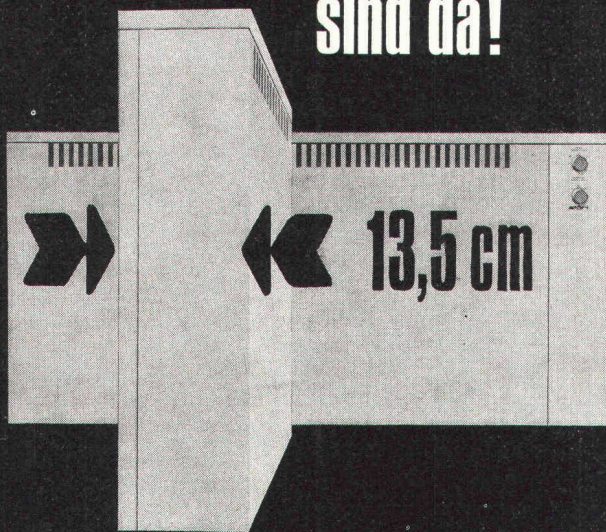
### **Terms of use**

The ETH Library is the provider of the digitised journals. It does not own any copyrights to the journals and is not responsible for their content. The rights usually lie with the publishers or the external rights holders. Publishing images in print and online publications, as well as on social media channels or websites, is only permitted with the prior consent of the rights holders. [Find out more](#)

**Download PDF:** 08.02.2026

**ETH-Bibliothek Zürich, E-Periodica, <https://www.e-periodica.ch>**

# Die superschmalen Combi-Elektrospeicher sind da!



## Der Störi-Combi-Speicher gibt der Elektroheizung ein neues Gesicht.

- Gerätetiefe nur 13,5 cm,  
nicht mehr als ein Zentralheizungsradior
- keine Montageprobleme,  
Wand- oder Sockelmontage
- verkleinerte Anschlusswerte  
25 % weniger als bei dynamischen Speichern
- moderne, unauffällige Form,  
ausgereiftes Schweizerfabrikat

## Störi — das komplette Elektroheizungs-Apparateprogramm:

- dynamische Einzelspeicher
- Combi-Einzelspeicher
- Zentral-Blockspeicher
  - Bodenheizungen
  - Direktheizungen
- Wärmepumpenheizungen

**störi**

AIW

Störi & Co. AG, Fabrik elektrischer Apparate  
8820 Wädenswil, Telefon 01-780 77 33

## Schweizerische Bauzeitung

Verlags-AG der akademischen technischen Vereine. Offizielles Organ des SIA, Schweizerischer Ingenieur- und Architekten-Verein, der GEP, Gesellschaft Ehemaliger Studierender der ETH Zürich, der ASIC, Schweizerische Vereinigung Beratender Ingenieure.

95. Jahrgang Heft 41

13. Oktober 1977

### Inhalt

#### ASIC-Sondernummer: Brückenbau

- L'ASIC et la sécurité de l'emploi. Von *Frédéric Matter*, Lausanne . . . . . 721
- Der Lehnenviadukt Beckenried. Nationalstrasse N 2: Abschnitt Höfe-Seelisbergtunnel (Kt. Nidwalden). Von *D. J. Bänziger*, Zürich . . . . . 721\*
- Der Saaneviadukt bei Gümnen. Von *Roger Hauser*, Bern . . . . . 729\*
- Messungen der Schwind- und Kriechverkürzungen an einem vorfabrizierten Brückenträger. Von *Hans Wanzried*, Bern . . . . . 733\*
- Die SBB-Unterführung Wildbachstrasse in Solothurn. Von *Oskar G. Keller*, Solothurn . . . . . 736

#### Umschau

- Rhein-Bodensee-Programm der Bundesregierung. Deutsch-amerikanische Zusammenarbeit auf dem Gebiet der Werkzeugmaschinensteuerung . . . . . 739

#### Mitteilungen aus SIA-Sektionen

- Aargau: Besichtigung der Tunnelbaustelle am Born . . . . . 739

#### Wettbewerbe

- Mehrzweckhalle und Erweiterung der Schul- und Sportanlagen in Zunzgen (BL). Liechtensteinische Landesbank in Vaduz. Künstlerischer Schmuck der Neubauten des Waffenplatzes Monte Ceneri. Kirche Obernu, Kriens (LU) . . . . . 740

#### Nekrologe

- Werner Schüepp . . . . . 740

#### Grüne Seiten vorn

- Laufende Wettbewerbe . . . . . G 145
- Wettbewerbsausstellungen. Neue Bücher . . . . . G 146

#### Grüne Seiten hinten

- Neue Bücher. Ankündigungen . . . . . G 148
- Stellenvermittlung ESA, SIA/GEP . . . . . G 149

#### Vorschau auf das nächste Heft

- Tunnelbau. Das Tunnelkostenmodell — ein Verfahren zur Berechnung der Baukosten und der Bauzeit von Tunneln in Fels



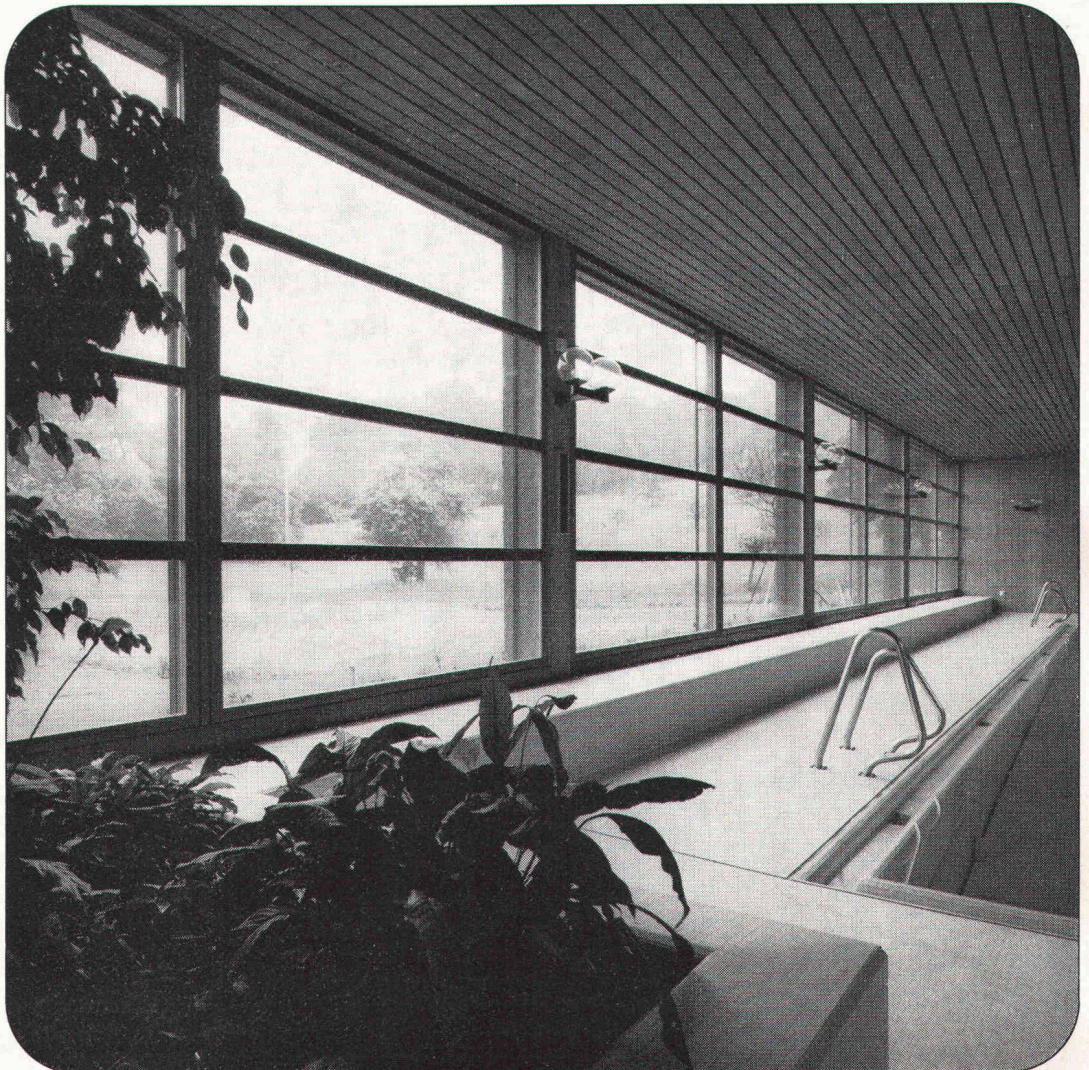
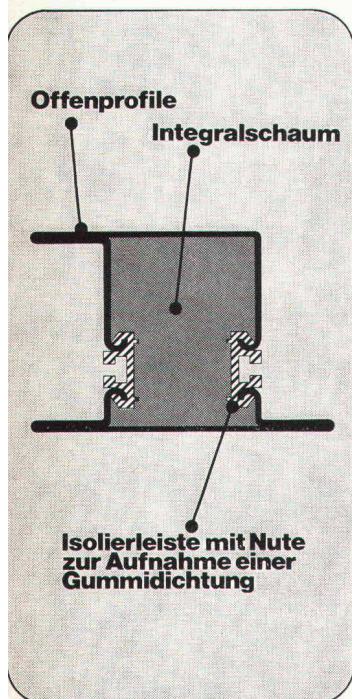
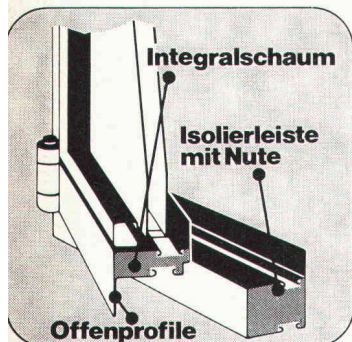
**D**ass die Fensterfronten bei diesem Hallenbad besonders gut isolieren, hat einen guten Grund:

## Vollisolierte Forster-Therm Stahlprofile

Hermann Forster AG  
Unternehmensbereich  
Stahlröhrenwerk  
CH-9320 Arbon/Schweiz  
Tel. 071-469191

Als Folge der Energieverteuerung kommt der wirksamen Wärmedämmung eine immer grössere Bedeutung zu. Die neuen, vollisolierten «Forster-Therm-Stahlprofile» für Fassaden und Fenster erfreuen sich deshalb grosser Beliebtheit. Dank der zweischaligen Bauweise (+ pat. ang. +) übertreffen sie die Isolierwerte der Isoliergläser 6-12-6 mm und tragen so zu einem günstigeren Gesamt-k-Wert moderner Bauten bei.

Wo immer es um Profilstahlrohre, um Formrohre oder um runde Rohre mit besonders hohen Qualitätsanforderungen geht, um Anwendungsprobleme im Hochbau, in der Maschinen-Industrie oder im Apparatebau: Forster ist ein vorteilhafter, beweglicher Partner, mit dem sich eine Zusammenarbeit lohnt.



Schweizer Qualität aus der Arbonia-Forster-Gruppe.

**forster**



ALUPURA®

## Schachtabdeckung aus Aluminium



Modell Silberglanz



W-Abdeckung  
mit wählbarer  
Oberfläche

### Warum Aluminium?

Diese Abdeckung aus einer Aluminiumlegierung erfüllt höchste Anforderungen an Material, Technik und Ausführung. Die Schachtabdeckung ist formschön und massgenau — keine Rostgefahr und damit verbundene Anstrichprobleme — völlig wartungsfrei — hohe Festigkeit bei geringem Gewicht

### Die preisgünstige Abdeckung

auch wasser- und geruchdicht lieferbar

Verlangen Sie Unterlagen bei:

**Werner Maag AG, Zeltweg 44**  
**8032 Zürich, Tel. 01/32 75 80**  
**Telex 58675**

SBZ 40

## Schweizerische Bauzeitung

### Verlag und Redaktion

Zürich-Giesshübel, Staffelstrasse 12

Postadresse: CH-8021 Zürich, Postfach 630, Tel. 01 / 201 55 36

Druck: Offset + Buchdruck AG, 8021 Zürich

### Redaktoren:

Kurt Meyer, Chefredaktor, Bruno Odermatt, Arch. SIA

### Verwaltungsrat

der Verlags-AG der akademischen technischen Vereine

R. Schlaginhaufen, Ing. (Präsident); Prof. J.-C. Badoux, Ing.; A. Cogliatti, Ing.; A. Métraux, Ing.; H. Michel, Arch.; G. Osola, Ing.; A. Rivoire, Arch.; A. Schönholzer, Ing.; F. Schwarz, Arch.; R. Steiger, Ing.; F. Vermeille, Ing.; U. Zürcher, Ing.

### Bezugspreise

	3 Monate	6 Monate	12 Monate
Schweiz	35.—	60.—	109.—
Ausland	39.—	66.—	121.—

Preis des Einzelheftes 5 Fr.

Für die Mitglieder der Partnerverbände der Verlags-AG, des Schweiz. Technischen Verbandes sowie für Studierende ermässigte Preiskategorien. Postcheckkonto 80-6110.

Nachdruck von Bild und Text auch auszugsweise nur mit Zustimmung der Redaktion und nur mit genauer Quellenangabe gestattet.

### Anzeigenverwaltung

## Iva

IVA AG für internationale Werbung. Hauptsitz: 8035 Zürich, Beckenhofstrasse 16, Tel. 01 / 26 97 40, Postcheck 80-32735.

Filiale:

1004 Lausanne, 19, av. Beaulieu, Tel. 021 / 37 72 72



# Wer macht was?

## SBZ-Fachfirmenverzeichnis

### Abdichtungen

KUNSTSTOFF-TECHNIK  
Aktienges. Himmeler, 8952 Schlieren  
Spitalstr. 74, Tel. 01 / 730 20 20 / 21  
RENESCO  
René Schmid & Co. AG  
8112 Otelfingen, Tel. 056 / 74 01 71

### Apparatebau für Haushalt und Gewerbe

Rymann AG, 5502 Hunzenschwil  
Tel. 064 / 47 22 63

### Architekturmodelle

Max Knecht, 5430 Wettingen  
Tödistrasse 22, Tel. 056 / 26 09 31  
H. Schalk, 8050 Zürich  
Thurgauerstr. 70, Tel. 01 / 51 64 11  
Modellbau Zaborowsky  
Inhaber D. Raffainer  
Neumarkt 10, 8001 Zürich  
Tel. 01 / 34 22 16

### Bauaustrocknung

Roth-Kippe AG, 8045 Zürich  
Giesshübelstr. 96, Tel. 01 / 66 11 55

### Baugrunduntersuchungen

GEOTEST AG  
3052 Zollikofen, Tel. 031 / 57 20 74  
9008 St. Gallen, Tel. 071 / 24 87 10  
8570 Weinfelden, Tel. 071 / 5 22 30  
1037 Etagnières, Tel. 021 / 91 10 85

### Beratung in Brandschutzfragen

BAU-CHEMIE AG, 4051 Basel  
Rütlistr. 50, Tel. 061 / 23 00 16  
BRANDSCHUTZBERATUNG  
JEZLER  
Ed. Jezler, Ing., Amselweg 13  
8302 Kloten, Tel. 01 / 813 70 12

### Bodenuntersuchungen

Geotechnisches Büro Dr. U. Schär  
Grundbauberatung, Erdbaulabor  
Bergstr. 125, 8032 Zürich  
Tel. 01 / 34 36 88 und 01 / 34 94 42

### Drahtseile

Fatzer AG, 8590 Romanshorn  
Tel. 071 / 63 12 32  
Kabelwerke Brugg AG  
8201 Schaffhausen  
Schweiz. Seilindustrie AG CIS  
8201 Schaffhausen  
Tel. 053 / 5 42 41, Telex 76498  
Bahn-, Bau- und Industriedrahtseile

### Elektronische Daten- verarbeitung

FIDES  
Rechenzentrum, Bleicherweg 33  
8002 Zürich, Tel. 01 / 202 78 40

### Faltwände

Rosconi AG, 5610 Wohlen  
Tel. 057 / 6 49 00 / 6 77 15

### Farbspritzkabinen

Fröhlich Spritzkabinen-  
und Apparatebau, 5524 Niederwil  
Tel. 057 / 6 57 57 / 58

### Fassadenplanung

Metallbau-Planung J. F. Meyer  
6004 Luzern, Mariahilfgasse 3  
Tel. 041 / 23 21 67

### Garderobeneinrichtungen

Rosconi AG, 5610 Wohlen  
Tel. 057 / 6 49 00 / 6 77 15

### Geologie — Geotechnik

P. Friedli, dipl. Ing. ETH/SIA  
Bodenuntersuchungen,  
geotechnische Beratung  
Kreuzbühlstr. 8, 8008 Zürich  
Tel. 01 / 32 85 93

### Geologie — Geotechnik — Geophysik

GEOTEST AG (s. Baugrundunters.)

### Holzbeizarbeiten

Amstutz & Sahli AG, 8032 Zürich  
Hofackerstr. 11 A, Tel. 01 / 53 50 40  
Verband Schweiz. Holzbeizmeister  
Mitgliederliste: Sekretariat  
Am Bohl 6, 9000 St. Gallen  
Tel. 071 / 22 50 17

### Holzfalttüren — Faltwände

Echt PELLA-Holzfalttüren  
und -Wände nach Mass, 7 Holzarten  
PELLA AG, Güterstr. 205  
4053 Basel, Tel. 061 / 35 80 10

### Holzschutzmittel

Dr. R. Maag AG, 8157 Dielsdorf  
Tel. 01 / 53 12 55  
Color xex, Xerotin, Xylosan

### Industrietore

Hartmann & Co. AG, 2500 Biel  
Tel. 032 / 42 01 42

### Injektionen

KUNSTSTOFF-TECHNIK  
Aktienges. Himmeler, 8952 Schlieren  
Spitalstr. 74, Tel. 01 / 730 20 20 / 21  
RENESCO René Schmid & Co. AG  
8112 Otelfingen, Tel. 056 / 74 01 71

### Kanalreinigung

W. H. Widmer, 8803 Rüschlikon  
7-Tag-und-Nacht-Pikett  
Tel. 01 / 724 21 50

### Korrosionsschutz-Farben für Schifffahrt und Industrie

Hempel SA, 1005 Lausanne  
av. Villamont, Tel. 021 / 20 22 42

### Lärmbekämpfung

Hartmann & Co. AG, 2500 Biel  
Tel. 032 / 42 01 42  
Technische Akustik/Engineering  
Schneider & Co. AG  
8401 Winterthur, Zeughausstr. 70  
Tel. 052 / 89 21 21

### Lärmschutz

Siegfried Keller AG, Wallisellen  
Lärmschutz  
Büro und Lager:  
Zürichstr. 36, 8306 Brüttsellen  
Tel. 01 / 832 02 81

### Mauerentfeuchtungen

RENESCO  
René Schmid & Co. AG  
8112 Otelfingen, Tel. 056 / 74 01 71

### Mauerentfeuchtung Ausblühungsschutz

Verlangen Sie Dokumentation:  
Max Anderegg, 9011 St. Gallen  
Biserhofstr. 27, Tel. 071 / 23 65 64  
Ausführung in der ganzen Schweiz

### Metallbau

Hartmann & Co. AG, 2500 Biel  
Tel. 032 / 42 01 42  
Ernst Schweizer AG, 8047 Zürich  
Tel. 01 / 52 69 10  
Werk: 8908 Hedingen, 01 / 99 60 22  
Metallfassaden, Metallfenster,  
Metalltüren, Schutzraumbauteile,  
normierte Bauteile

### Metall-Normtüren

Brander AG, 8162 Steinmaur  
Tel. 01 / 853 06 22

### Natursandsteine

J. und A. Kuster, Steinbrüche AG  
8807 Freienbach, Tel. 01 / 784 25 25

### Oeltankwannen- und Behälterbeschichtungen

RENESCO  
René Schmid & Co. AG  
8112 Otelfingen, Tel. 056 / 74 01 71

### Oelseparatoren und Dieselöl-Reinigungs- anlagen

Separation & Recovery Systems SA  
1040 Echallens VD  
Tel. 021 / 81 62 09

### Pfahlprüfungen

GEOTEST AG (s. Baugrundunters.)

### Pumpen

Schäppi Pumpenservice  
8003 Zürich, Gertrudstr. 24  
Tel. 01 / 241 48 23  
Sommer, Schenk AG, Pumpenbau  
5213 Villnachern, Tel. 056 / 43 13 63

### Profilbleche

Notz & Co. AG, Postfach, 2501 Biel  
Tel. 032 / 25 11 25, Telex 34107

### Rohrdurchstossen

statt aufbrechen!  
Alle Dimensionen für Werk-  
leitungen, Steuerungen,  
Abwasser, Kanalisationen  
Alfredo Piatti AG, 8305 Dietlikon  
Tel. 01 / 833 00 11

### Rolladen

Hartmann & Co. AG, 2500 Biel  
Tel. 032 / 42 01 42

### Schiebe- und mobile Wände

Bator AG, 3360 Herzogenbuchsee  
Tel. 063 / 60 11 33  
Schiebe- und mobile Wände  
in schallhemmender Ausführung  
30—45 db F 90  
Rosconi AG, 5610 Wohlen  
Tel. 057 / 6 49 00 / 6 77 15

### Storenstoffe

H. Engler & Co. AG  
5430 Wettingen, Dorfstrasse 37  
Tel. 056 / 26 06 24, Telex 54970 ch

### Tore

Bator AG, 3360 Herzogenbuchsee  
Tel. 063 / 60 11 33  
Falt-, Schiebefalt-, Schiebetore,  
Automaten-Steuerungen

### Transporte und Kranarbeiten

Alfredo Piatti AG, 8305 Dietlikon  
Tel. 01 / 833 00 11

### Treppen

Columbus-Treppen AG  
9245 Oberbüren, Tel. 073 / 51 37 55  
Spindel- und Wendeltreppen  
aus Holz und Aluminium, Scheren-  
und Holzschiebetreppen

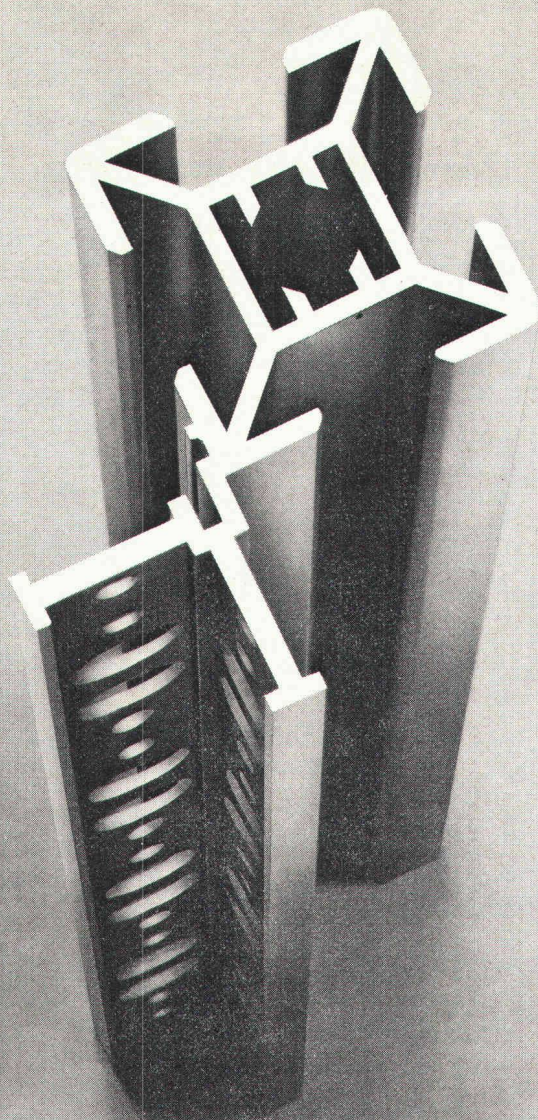
### Vliese für Tiefbau

Islaker & Co. AG, 8050 Zürich  
Ringstr. 72, Tel. 01 / 48 31 60

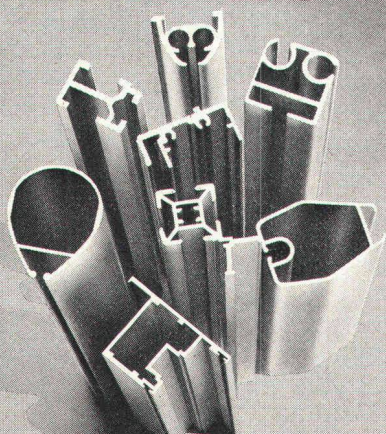
### Wasserdichte Türen

Tuchschmid AG, 8500 Frauenfeld  
Tel. 054 / 7 24 71





## Überlegenheit durch Fantasie.



Aluminiumwerk Nenzing GmbH, Austraße 16,  
A-6710 Nenzing/Vorarlberg,  
Telefon 00 43 55 25 / 24 41 Serie, Telex 52 348

Verkaufsbüro für die Schweiz:  
NORALU AG Zürichstraße 79, CH-8600 Dübendorf,  
Telefon (01) 8 21 43 77, Telex 54 088

Unsere Fachleute lösen jedes Problem.  
Ob Spezialprofile für Elektronik,  
Meßgeräte, Metallbau – gestanzt,  
gesägt oder eloxiert.  
Wir, vom Aluminiumwerk Nenzing,  
verstehen unser Handwerk.  
Zum Vorteil unserer Kunden.

**Ja**

- Ich interessiere mich für Ihre
- ☐ 670 Standardprofile
  - ☐ Spezialprofile
  - ☐ kostenlose Spezialberatung

9

Firma: \_\_\_\_\_

Straße: \_\_\_\_\_

Plz/Ort: \_\_\_\_\_



**Aluminiumwerk  
Nenzing GmbH**

Ihr Profilmacher in Europa.



# ROMAG-Stahlrohre mit Kunststoff vergüteter Zementmörtelauskleidung

## ROMAG ROHRE ZM mit KUNSTSTOFF

Für Wasserleitungen  
ist die Synthese  
'Stahl/ZM+Kunststoff'  
ausgesprochen  
ideal.

ZM mit Kunststoff

Stahl

Als Fachmann kennen Sie die Vorzüge der Romag Stahlrohre: Elastizität – Bruchsicherheit – Schweissbarkeit – Zugfestigkeit – Wirtschaftlichkeit, um nur einige zu nennen.

Die mit Kunststoff vergütete Zementmörtelauskleidung der Romag Stahlrohre weist zusätzliche Vorteile auf: doppelt hohe Biegezugfestigkeit gegenüber konventionellem ZM, dünnere Schicht, grössere Lichtweite, geringeres Gewicht und eine hervorragende Korrosionsschutzwirkung.

Deshalb erfüllen unsere ZM ausgekleideten Stahlrohre alle Anforderungen eines umfassenden Pflichtenheftes für wartungsfreie, leistungsfähige und preisgünstige Wasserleitungen.

**Falls Sie ein Rohrproblem haben...**

**Die Romag Rohrfachmänner bringen Sie weiter.**



### ROMAG

Röhren- und Maschinen AG 3186 Düringen  
Tel. 037 43 14 21, Telex 36138

Verkaufsbüro Zürich:  
Splügenstr. 3, 8027 Zürich  
Tel. 01 25 05 00, Telex 52819  
ab 8. Juni 1977 Tel. 01 202 05 00

# SCHICH

## Isolierbaustoffe

Schützen vor **Kälte, Wärme** und **Lärm**.  
Isolationsplatten, fertige Elemente, Spray  
Schalungssteine.  
Im **Industrie-** und **Wohnungsbau**.

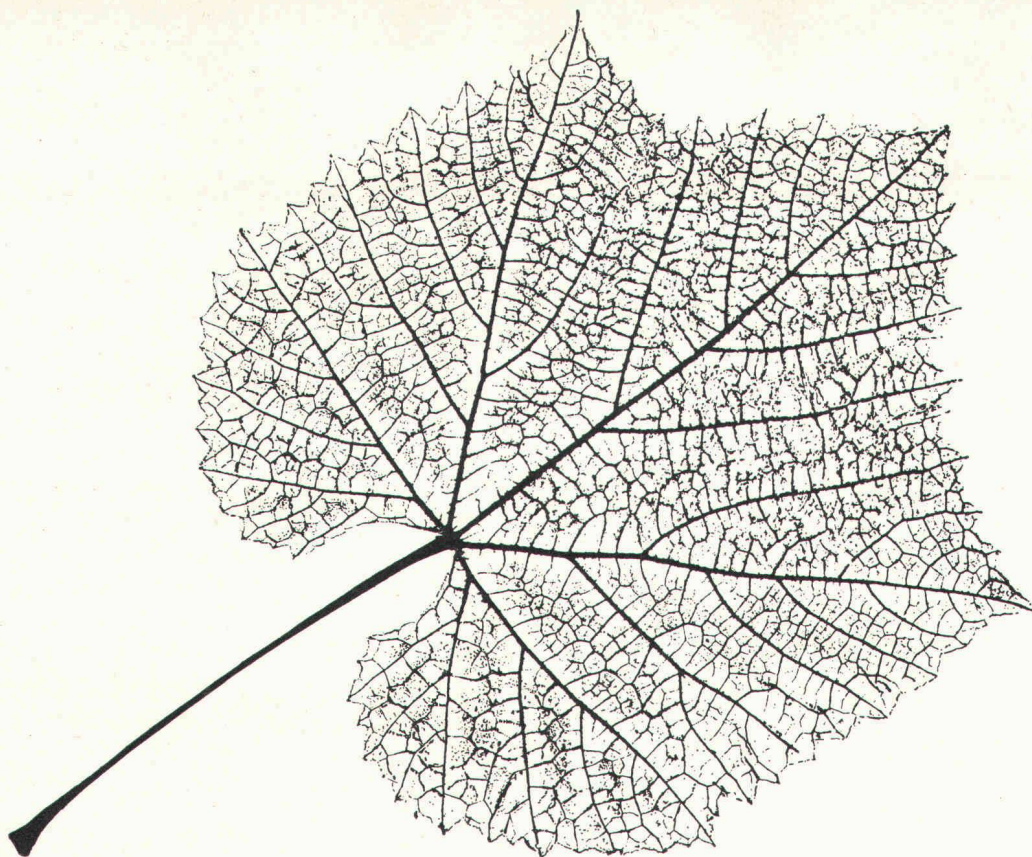


### Bau+Industriebedarf AG

4104 Oberwil-Basel Tel. 061 47 81 76







## Meisterwerke der Natur

Das Blatt in seinem Aufbau ist ein schönes Beispiel für die Tragwerke der Natur. Leicht und doch widerstandsfähig erträgt es härteste klimatische und mechanische Belastungen; als ob es von begabter Hand meisterlich berechnet und konstruiert wäre.

Ebenso hat auch eine Stahlkonstruktion ihre Aufgabe zu erfüllen. Leicht, elegant und doch widerstandsfähig hält und trägt sie alle die Teile, die heute in Industrie- und Wirtschaft oder in Verwaltung und Lehre an einem Bauwerk zusammengefügt sind.

Stahlbau – zuverlässig, sicher und zweckmässig –

wie er nur nach sorgfältiger und einfallsreicher Planung, moderner und rationeller Fabrikation sowie sachgemässer Montage entstehen kann. Dazu gehören Erfahrung und Können. Beides haben wir bei ZM. Dem Kunden entstehen daraus

### Gewinn an Zeit, Raum und Geld

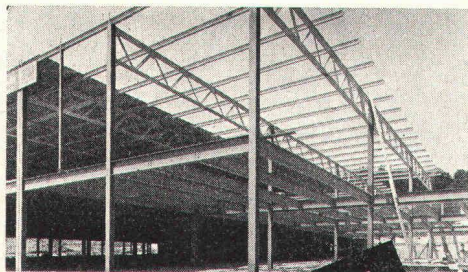
Stahl bietet unzählige Anwendungsmöglichkeiten. Er ist solide und anpassungsfähig. Man muss ihn gut kennen, um ihn optimal einzusetzen. Darum verarbeiten wir in unserer Entwicklungsabteilung ständig die neuesten Forschungsergebnisse für die Stahlbaupraxis. Das

ist Dienst am Kunden, ergänzt durch das Know-how unserer Ingenieure.

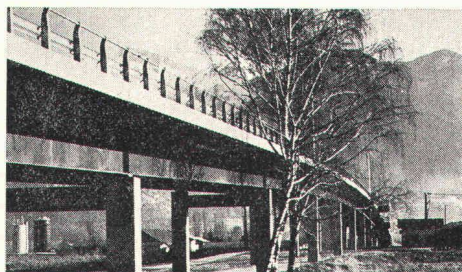
Im weiteren hat sich ZM in zahlreichen Exportmärkten durchgesetzt. Seine Organisation erlaubt, Ihnen in diesem Bereiche angepasste Konstruktionsprojekte vorzuschlagen und Ihnen zu helfen, die Transport- und entsprechenden Montage-Probleme zu lösen.

Wir, Zwahlen & Mayr SA, sind ein Unternehmen, in welchem bewährte Tradition und schöpferische Dynamik Ihre Aufgaben in Stahl lösen. Schnell, anpassungsfähig und wirtschaftlich bauen wir so

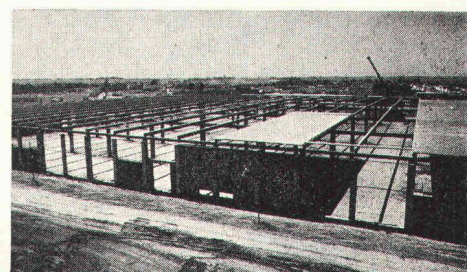
## Meisterwerke des Stahlbaues



Stahlkonstruktion eines Supermarktes



Strassenbrücke über eine in Betrieb stehende Eisenbahnstrecke



Überbauung einer Fabrik für die Baumwollindustrie in Marokko



### zwahlen & mayr sa

1860 Aigle/VD, Tel. 025 / 2 19 91

Büro Bern, Aarberggasse 20, Tel. 031/22 54 56

Eine Tochtergesellschaft der Gruppe GIOVANOLA FRÈRES SA, Monthey



# Die Zürcher Ziegeleien machen Ziegel und schiedel isolierkamin®

- rundes Schamotterrohr
- hochtemperaturfeste Mineralwolle-Isolation
- säurefest und temperaturwechsel beständig



Schulhaus Lindenbühl Volketswil, Arch. Alfred Frei, Arch. SIA, Wetzikon

Der Schiedel-Isolierkamin erfüllt auf Grund seiner dreischaligen Konstruktion und der verwendeten Materialien höchste Ansprüche in bezug auf Versorgungssicherheit und Temperaturverhalten. Das runde, glattwandige Schamotterrohr ist die strömungstechnisch günstigste Querschnittsform. Die enge Abstufung der Kaminquerschnitte des Schiedelprogrammes erlaubt eine genaue Anpassung der Kaminanlage an die Heizleistung. Die hochtemperaturfeste, stabile Isolationsmatte aus Mineralwolle, welche zwischen Schamotterrohr und Mantelelement eingelegt ist, verhindert eine unerwünschte Wärmeabstrahlung. Sie erübrigt weitgehend eine zusätzliche Isolation und Ummauerung.

## ZÜRCHER ZIEGELEIEN Ihr Partner

Weil Sie bei uns alle Produkte für den Rohbau finden. Und wir Sie beraten, wo andere nur verkaufen wollen. Und wir heute und morgen für Sie da sind.

Zürcher Ziegeleien  
Giesshübelstrasse 40  
Postfach, 8021 Zürich  
Telefon 01 / 35 93 30

J. Schmidheiny & Co. AG  
St. Leonhardstrasse 32  
Postfach, 9001 St. Gallen  
Telefon 071 / 22 32 62

Baustoffe AG Chur  
Pulvermühlestrasse 81  
Postfach, 7001 Chur  
Telefon 081 / 24 46 46

## Problem-Lösung 5: Der flexible Stahlbau.

Jeder Stahlbau stellt im Prinzip eine Vorfabrikation mit Einzelanfertigung dar. Um so wichtiger ist deshalb eine sorgfältige Planung aller Arbeitsabläufe und **das reibungslose Zusammenwirken zwischen Konstruktion, Fabrikation und Montage.**

Die Geilinger Stahlbau AG mit ihren erfahrenen Ingenieuren, den modernen Fabrikationsstätten und den einsatzbereiten, mit mobilen Hebezeugen ausgerüsteten Montage-Equipen baut Hand-in-Hand und bietet Ihnen Gewähr für ein termingerechtes und preisgünstiges Bauen in Stahl.

**Damit aus Ihrem Stahlbau-Projekt am Ende nicht ein babylonischer Turm wird.**



Hohe Gebäude mit schweren Deckennutzlasten verlangen schwere Stützen. Stützen-Montage für das Fernbetriebszentrum der PTT-Betriebe in Zürich-Herdern.

G 76.05 3

# GEILINGER

GEILINGER STAHLBAU AG, 8401 WINTERTHUR, 052 84 61 61

### RÖBEN-KLINKER

CEMFOR

SIPOREX LAMIT

PICCOLIN

preLam

Betonelemente

BIBERALT

Isodach

prenorm

Zell-Ton



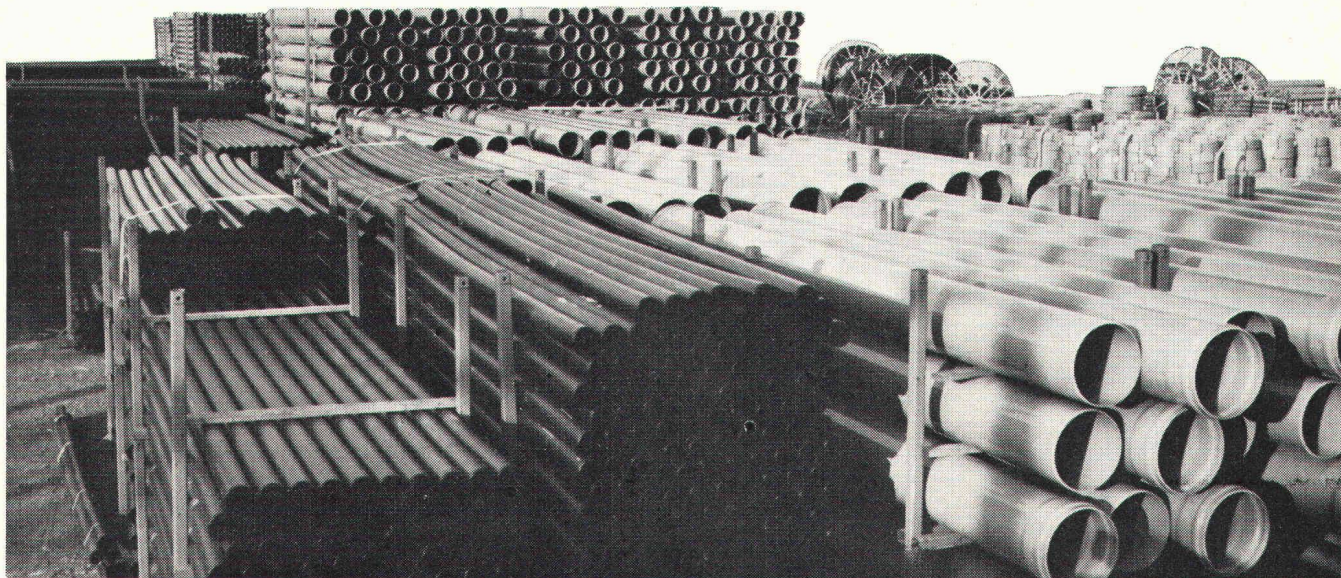
# Kunststoffrohre und -profile

in vielfältigen Abmessungen, Formen und Mischungen

für betriebssichere Kanalisationen, Druck- und Wasserleitungen, Drainagen, als Kabelschutz, für Schalungen, usw.

Ein Gespräch mit unseren Kunststoff-Fachleuten lohnt sich!

2071 T



Jansen AG, 9463 Oberriet SG  
Stahlröhren- und Sauerstoffwerke, Kunststoffwerk  
Telefon 071 / 780 111, Telex 77159

# JANSEN

Hydraulik und Pneumatik

## Hydraulik-Schlauchleitungen

- **Hydroflex®:** Hoch- und Höchstdruck-Schlauchttypen H1, T1, T2, T3, SAE 100, R1 (T), R2 (AT), R9, R10, bis NW 50
- **Flexitrel®:** Schlauchleitungen aus dem Polyester-Elastomer HYTREL®, Stahldraht-verstärkt, übertrifft die Normen SAE 100 R1/R2 von -60 bis +150° C
- **Técalémit-flexibles®:** aus Polyamid 1I; Técalan-Schläuche mit Polyester- und Kevlar®-Einlagen; von NW 1.8 bis 13 mm
- **Silverpress®:** Niederdruck-Elastomer-Schläuche mit verzinktem Stahldraht umflochten; beständig gegen Benzin, Öl etc.



**TEHAG**  
TECHNO-HYDRAULIK AG

8050 Zürich  
Leutschenbachstr. 55  
Tel. 01 51 27 46  
Telex 53451



# Jeder Baugrund ist ein Grund für Dicht. Denn: Sie wollen grundsätzlich auf Nummer sicher gehen.



Optimalen Einsatz der richtigen Leute, rationeller Methoden und moderner Maschinen – das dürfen Sie von Dicht erwarten. Zuverlässig.

Denn Dicht bietet Ihnen die Sicherheit des Spezialisten. Eines Spezialisten, der sich auf seinem Gebiet – der Lösung von Tiefbauproblemen – so gründliche Kenntnisse angeeignet hat, dass er seine Geräte zum guten Teil selbst baut oder nach eigenen Plänen konstruieren lässt. Und sie nur seinen eigenen Wartungs- und Transportspezialisten anvertraut, um sicherzugehen, dass seinen Kunden ein nicht alltäglicher, reibungsloser Service gewährleistet ist.

Selbst um ganz unvorhergesehene Schwierigkeiten sofort zu beheben, setzt Dicht zur Sicherheit meist auf seine eigenen Fachleute. Weil auch für uns gilt, was für unsere Kunden gilt:

**Auf Dicht  
kann man  
bauen.**

Und hier die anderen 4 guten Gründe, auf Dicht zu bauen:

**1. Sie wollen genau wissen, worauf Sie bauen:**

Dicht führt für Sie fachmännische Baugrunduntersuchungen durch.

**2. Sie wollen festen Boden unter den Füßen haben:**

Dicht hat sich als Spezialist für sämtliche Pfahlgründungs-Methoden bestens bewährt.

**3. Sie wollen anderen keine Grube graben:**

Dicht sichert senkrechte Baugrubenabschlüsse jeder Art zuverlässig.

**4. Sie wollen Ihre Pläne nicht ins Wasser fallen lassen:**

Dicht legt Baugruben gründlich trocken.



Dicht AG  
9001 St. Gallen  
Rosenbergstrasse 76  
Telefon 071-23 16 45

6003 Luzern  
Pilatusstrasse 38  
Telefon 041-22 24 65

3011 Bern  
Schwanengasse 3  
Telefon 031-22 72 77

8036 Zürich  
Kalkbreitestrasse 33  
Telefon 01-35 69 13