

Zeitschrift: Schweizerische Bauzeitung
Herausgeber: Verlags-AG der akademischen technischen Vereine
Band: 95 (1977)
Heft: 38

Werbung

Nutzungsbedingungen

Die ETH-Bibliothek ist die Anbieterin der digitalisierten Zeitschriften auf E-Periodica. Sie besitzt keine Urheberrechte an den Zeitschriften und ist nicht verantwortlich für deren Inhalte. Die Rechte liegen in der Regel bei den Herausgebern beziehungsweise den externen Rechteinhabern. Das Veröffentlichen von Bildern in Print- und Online-Publikationen sowie auf Social Media-Kanälen oder Webseiten ist nur mit vorheriger Genehmigung der Rechteinhaber erlaubt. [Mehr erfahren](#)

Conditions d'utilisation

L'ETH Library est le fournisseur des revues numérisées. Elle ne détient aucun droit d'auteur sur les revues et n'est pas responsable de leur contenu. En règle générale, les droits sont détenus par les éditeurs ou les détenteurs de droits externes. La reproduction d'images dans des publications imprimées ou en ligne ainsi que sur des canaux de médias sociaux ou des sites web n'est autorisée qu'avec l'accord préalable des détenteurs des droits. [En savoir plus](#)

Terms of use

The ETH Library is the provider of the digitised journals. It does not own any copyrights to the journals and is not responsible for their content. The rights usually lie with the publishers or the external rights holders. Publishing images in print and online publications, as well as on social media channels or websites, is only permitted with the prior consent of the rights holders. [Find out more](#)

Download PDF: 09.02.2026

ETH-Bibliothek Zürich, E-Periodica, <https://www.e-periodica.ch>

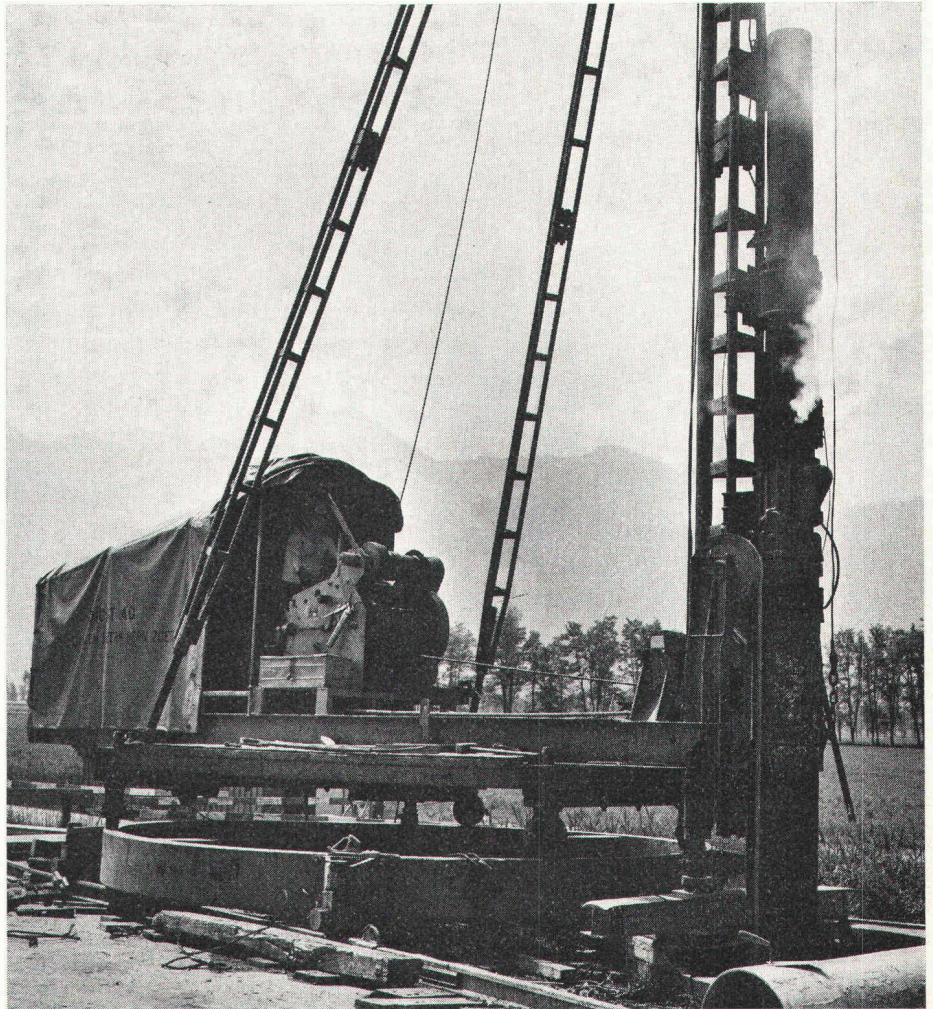
Jeder Baugrund ist ein Grund für Dicht. Denn: Sie wollen festen Boden unter den Füßen haben.

Angenommen, Ihr Baugrund erweist sich bei einer fachmännischen Bodenuntersuchung, wie sie die Dicht AG durchführt, für Ihr Bauprojekt als problematisch – sei es, dass er überhaupt zu weich ist, sei es, dass tragfähige Schichten erst in einiger Tiefe auszumachen sind. Was nun?

Dicht empfiehlt Ihnen in einem solchen Fall die «Pfahlbaumethode». Und wendet sie mit dem gleichen durchschlagenden Erfolg an wie unsere bodenständigen Verfahren. Mit Hilfe sehr viel rationeller Techniken und fortschrittlicher Maschinen allerdings, die dafür sorgen, dass die Kosten für die Tragfähigkeit allemal tragbar bleiben.

Was nötig ist, um Ihr Bauprojekt bei jedem Terrain auf einen sicheren Boden zu stellen – ob es sich um Holz- oder Fertigteilpfähle, um Wurzelpfähle, gerammte Ortsbetonpfähle im «Delta» – oder Bohrpfähle im DAG-System handelt – Dicht hat es. Dicht plant es. Dicht bringt es.

Nach gründlicher Untersuchung, versteht sich. Denn



**Auf Dicht
kann man
bauen.**

Und hier die anderen 4 guten Gründe, auf Dicht zu bauen:

1. Sie wollen genau wissen, worauf Sie bauen:

Dicht führt für Sie fachmännische Baugrunduntersuchungen durch.

2. Sie wollen anderen keine Grube graben:

Dicht sichert senkrechte Baugrubenabschlüsse jeder Art zuverlässig.

3. Sie wollen Ihre Pläne nicht ins Wasser fallen lassen:

Dicht legt Baugruben gründlich trocken.

4. Sie wollen grundsätzlich auf Nummer sicher gehen:

Dicht garantiert den Einsatz moderner Maschinen und Methoden und einen reibungslosen rückwärtigen Dienst.



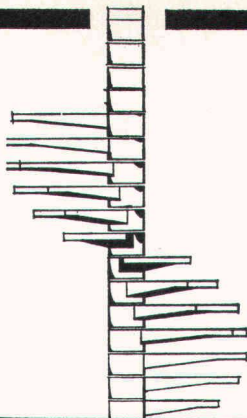
Dicht AG

9001 St. Gallen
Rosenbergstrasse 76
Telefon 071-23 16 45

6003 Luzern
Pilatusstrasse 38
Telefon 041-22 24 65

3011 Bern
Schwanengasse 3
Telefon 031-22 72 77

8036 Zürich
Kalkbreitestrasse 33
Telefon 01-35 69 13



Naegeli-Norm-Spindeltreppen

Wer sagt denn, die kürzeste Verbindung zwischen zwei Punkten habe eine gerade Linie zu sein?

Fordern Sie doch Ideen und Unterlagen an!

naegeli-norm

Beton-Elemente
8401 Winterthur 052/36 14 64

SCHICH

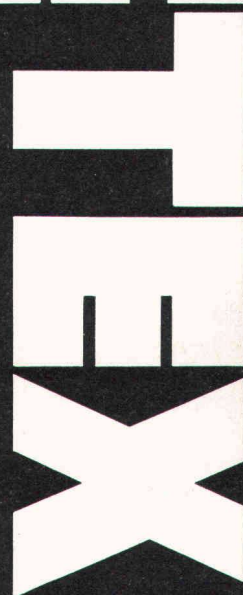
Isolierbaustoffe

Schützen vor **Kälte, Wärme** und **Lärm**.
Isolationsplatten, fertige Elemente, Spray
Schalungssteine.
Im **Industrie-** und **Wohnungsbau**.

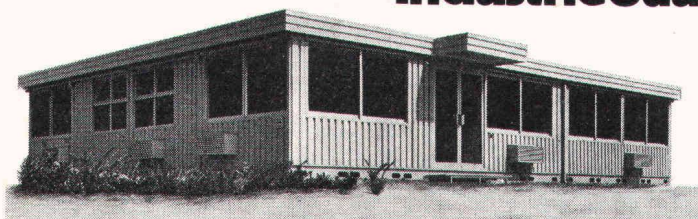


Bau+Industriebedarf AG

4104 Oberwil-Basel Tel. 061 47 81 76



Zweckbauten[★] von der kleinsten Baueinheit bis zum vollisolierten, repräsentativen Industriebau



★ Unter Zweckbauten verstehen wir: Raumzellen in Norm-Massen mit Individual-Ausstattung, die sich beliebig aufteilen und erweitern lassen.

Zu dem höchsten Vorfertigungsgrad bieten unsere Einheiten weitere Vorteile:

- schlüsselfertig geliefert (Referenzen auf 3 Kontinenten)
- mobil und formschön

- vielfach koppel- und stapelbar
- komplette Ausstattung
- einfache Montage
- leicht transportierbar

Sie wählen – wir projektieren und offerieren. Es lohnt sich mit uns zusammenzuarbeiten, denn mit unseren Einheiten wird jedes Raumproblem optimal gelöst.

VARIANT

BAU AG

Zentralstrasse 170
5430 Wettingen
Telefon 056 / 26 51 92

Die dritte Dimension



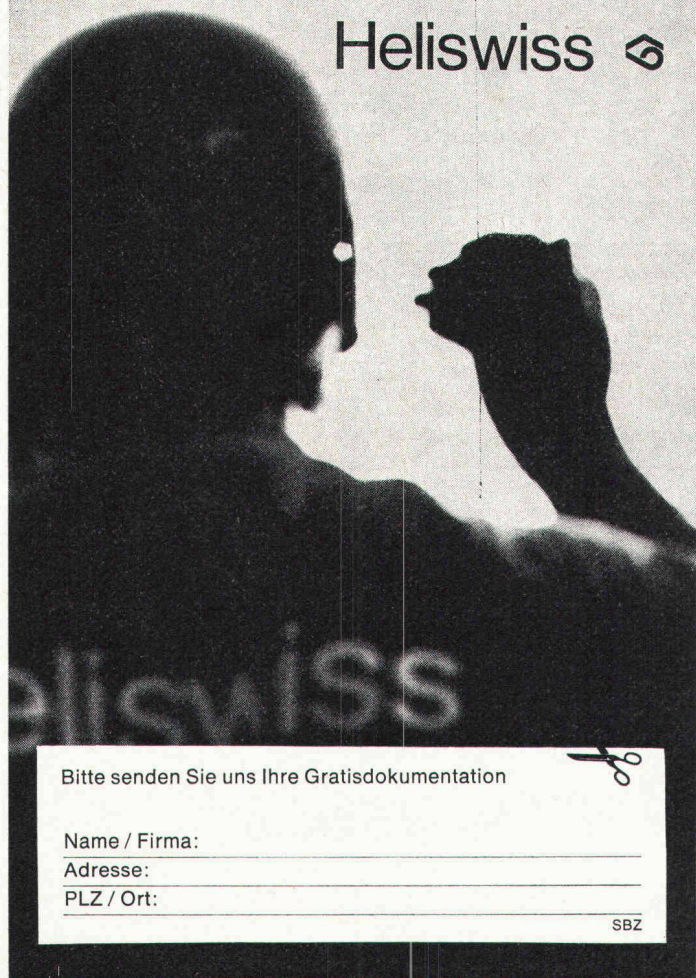
Wo steht denn geschrieben, dass Ihre Transporte auf dem Boden bleiben müssen?

Wer selbst auf dem Boden der Wirklichkeit steht, weiss: Viele Transporte gehen am schnellsten und günstigsten in der dritten Dimension.

Durch die Luft. Im Fluge. Heliswiss.
Wir beweisen es Ihnen.

Schweizerische Helikopter AG, CH-3123 Belp
Telefon 031 81 33 11, Telex 32 540

Heliswiss



Bitte senden Sie uns Ihre Gratisdokumentation

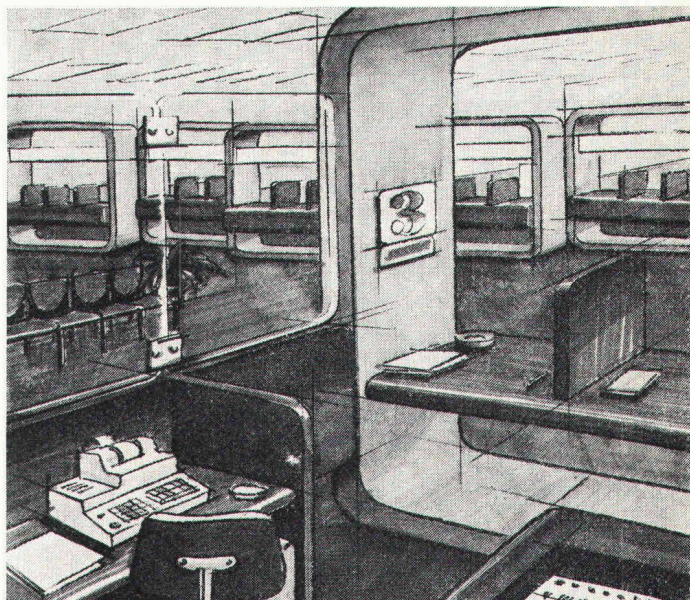
Name / Firma: _____

Adresse: _____

PLZ / Ort: _____

SBZ

Für Oberflächen, weiche Formen und Rundungen: tacon



tacon ist die einzige Schichtstoffplatte auf Polyesterharzbasis und bringt sympathische Eigenschaften für den Verbraucher mit:

- Angenehm warme, matte Oberfläche ohne Spiegelung.
 - 58 Farben und Dekors.
 - Drei verschiedene Oberflächen: naturmatt, Korall und Pore.
 - Die Korall-Oberfläche ist absolut unempfindlich gegen Fingerabdrücke und Fettflecken.
 - Ausserordentlich strapazierfähig und pflegeleicht.
- tacon bietet aber auch technische Vorteile, die Gestalter und Verarbeiter begeistern:
- Lieferung in 50-m-Rollen: Breite 126 cm; Dicke 0,8 mm.
 - Problemlose Lagerung.
 - Rationelle, verschnittgünstige Verarbeitung.
 - Hohe Biegefähigkeit, die den Trend nach Rundungen und weichen Formen massgeblich beeinflusst und zum grossen Teil erst ermöglicht hat.

Wählen Sie tacon, wenn Sie individuelle gestalterische Ideen verwirklichen wollen. Verlangen Sie Musterkarte und ausführliche technische Angaben.

**Schon beim Gestalten
sich an tacon halten!**



Bitte senden Sie mir die
tacon-Unterlagen

BZ

Name _____

Adresse _____

PLZ und Ort _____



Gurit-Metzeler AG
Werk Frenkendorf, 4402 Frenkendorf
Tel. 061 94 57 22, Telex 62188

K

**Weiterbauen
trotz Schlechtwetter
dank**

den durchsichtigen,
isolierenden,
säurebeständigen

HOWAG

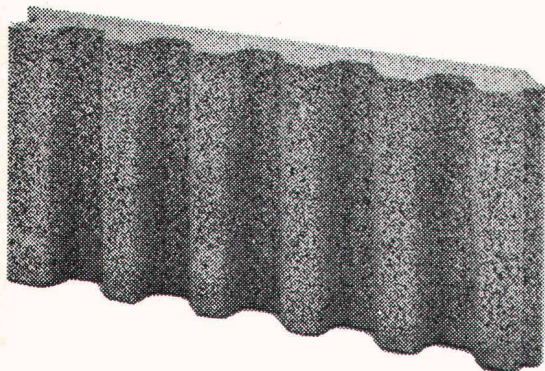
Polyäthylen-Folien

HOWAG AG, 5610 WOHLN
Tel. 057 / 6 32 42; Telex 53 792
Vertrieb durch Grosshandelsfirmen
des Baumaterial- und Eisenhandels.



Verwendung auch beim Barackenbau,
als prov. Schutzdächer und Fenster-
scheiben-Ersatz; als Material-
und Werkzeug-Abdeckung usw.
In Dicken bis zu 0,2 mm bis 10 m breit
In Dicken bis zu 0,3 mm bis 3 m breit

ROBA-Sickersteine Praktisch und robust



Typen:	Sickerstein und Abdeckplatte
Masse:	50 × 25 × 6 cm
Gewicht:	10 kg

Beziehbar direkt oder durch
die Handelsgenossenschaft des SBV
und den Baumaterialienhandel

Ihr Vorteil: Einsparungen

- durch rationelle Erstellung eines besseren Entwässerungssystems
- an Verschleiss von Schalungsmaterial und dessen Transportkosten

Ihr Vorteil: Verbesserung

- der Entwässerung des Erdreichs
- der Belüftung der Fundamente
- der Kanalisation des Sickerwassers

Ihr Vorteil: Verkürzung der Bauzeit

- durch vereinfachte vollmaschinelle Aufschüttung

Weitere Roba-Produkte:

Bausteine • Pflastersteine • Gartenbauartikel
Rasengittersteine

ROBA

Element und Baustein AG
Kindhausen
8604 Volketswil
Tel. 01 / 945 48 17



Xerotin

zum Imprägnieren von Bauholz
auch für landwirtschaftliche Bauten

mit LIGNUM
Gütevermerk

Dr. R. Maag AG 8157 Dielsdorf

Tel. 01-85312 55

Giftklasse 4. Warnung auf
Packungen beachten!

YTONG-Deckenplatten

Die stahlbewehrten Montagebauteile mit kraftschlüssiger Fugenprofilierung

Die armierten Deckenplatten stellen eine preiswerte Lösung dar. Besondere Vorteile: hohe Wärmedämmung bei guter Wärmespeicherung; einfache, rationelle Trockenmontage; Vermeidung von Spannungen im Bauwerk. Die armierten Deckenplatten bilden zusammen mit Kellersteinen, PLANBLÖCKEN, Fassadenmauerwerk, Zwischenwandplatten und armierten Dachplatten das YTONG-Bausystem und vereinen in sich die Summe aller guten Eigenschaften.

YTONG AG, Verkaufsbüro Zürich
Grütlistr. 44, 8002 Zürich, Tel. 01 / 202 35 71



YTONG-Fachhändler mit Auslieferungslager:

Amriswil: A. Wehrli, Inh. Max Kraus
Basel: Baustoffe AG Basel
Bern: Baustoffe Bern AG
Bern: Neue Baukontor AG
Burgdorf: G. Hunziker AG
Chur: Josias Gasser, Baumat.
Chur: Baubedarf Zürich AG
Gebenstorf: Baubedarf Zürich AG
Glattbrugg: R. Holliger + Co. AG

Grenchen: G. Hunziker AG
Haldenstein: Josias Gasser
Horn: Hans Allmendinger AG
Ins: Gustav Hunziker AG
Interlaken: Kunststeinfabr. Zurbuchen AG
Luzern: Sabag + Baumaterial AG
Meilen: R. Holliger + Co. AG
Punt-Muragl: Josias Gasser,
(Samedan): Baumaterialien

Rapperswil: AG für Baumaterial
Regensdorf: Baubedarf Zürich AG
Sargans: Baucenter Sargans AG
Signau: Fischer + Cie. AG
Solothurn: AG Baustein
Thun: G. von Gunten AG
Winterthur: Wernergraf AG
Zernez: Baubedarf Zürich AG
Zürich: Baubedarf Zürich AG
Zug: Otto Felber AG

Coupon

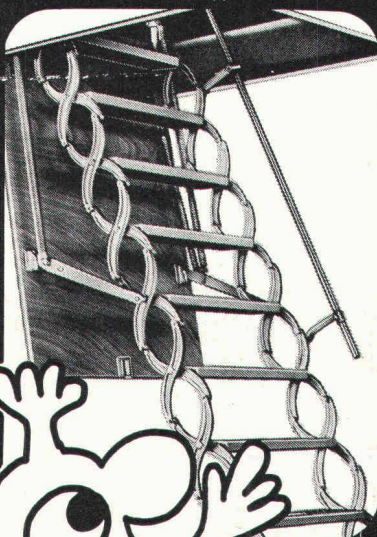
Schicken Sie die YTONG-Planungsunterlagen.

Anschrift:

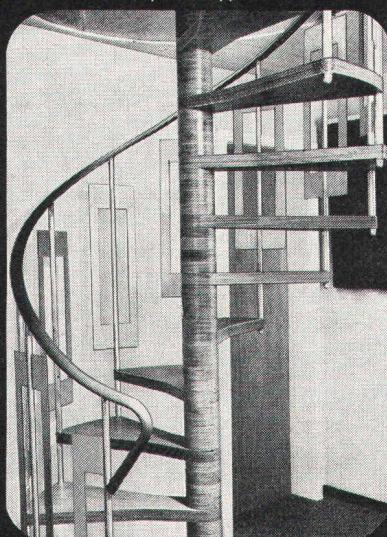
Treppen von Columbus

Scherentreppen aus Aluminium-Druckguss (3 Modelle, verschiedene Grössen). Spindeltreppen aus Aluminium-Druckguss (3 Durchmesser). Spindeltreppen aus Holz (in jeder Dimension). Schiebetreppen aus Holz (3 Modelle).

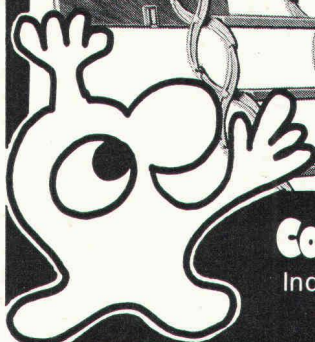
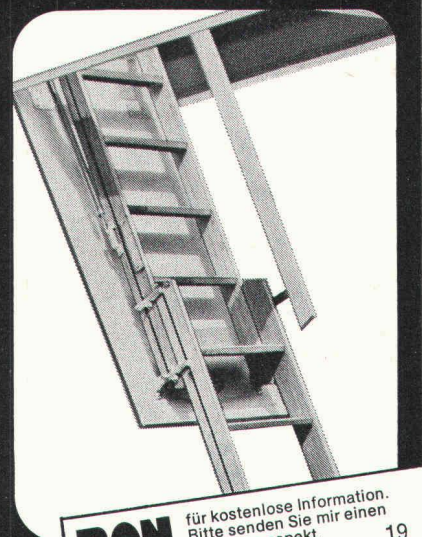
Scherentreppen



Spindeltreppen



Schiebetreppen



Columbus Treppen AG

Industriestrasse 9245 Oberbüren
Tel. 073 51 37 55



BON

für kostenlose Information.
Bitte senden Sie mir einen
Sammelprospekt.

19

Name

Adresse

11 g. sch

KUNSTSTOFF-TECHNIK



Sanierung undichter Bauwerke mit KT-72-Injektionen

Kellerräume

LS-Räume

Kanalisationen

Kläranlagen

Kraftwerke

Tankräume

Grundwasserbauten

Altbauten usw.

Rufen Sie uns beim nächsten Wasserproblem an. Wir sind gerne bereit, Ihnen eine unverbindliche Offerte zu unterbreiten. Die Arbeiten werden von uns mit Garantie ausgeführt.

KUNSTSTOFF-TECHNIK, Aktiengesellschaft Himmler, Spita Istrasse 74, 8952 Schlieren, Telefon 01 / 730 20 20 / 21

Sie sparen GELD, wenn Sie nie kein SULBONIT nehmen

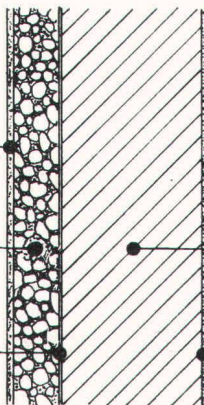
SULBONIT, die einwandfrei und richtig funktionierende WÄRMEISOLATION aus HARTSCHAUM-LEICHTBETON

AUSSEN

EMPA-Verputz
15 bis 20 mm

SULBONIT
40 bis 100 mm

Zementkleber
2 bis 5 mm



INNEN

MAUERWERK
alt oder neu
Bruchstein
Backstein
Beton usw.

Verputz

k-Werte bis 0,3 kcal/m²h°C bzw. 0,35 W/m²h°C

UTONIA AG
8106 Adlikon, Telefon 01 / 840 48 22

KELLER-PLATTEN

ASOLIT

Küchenmöbelfronten, Schubladen, Rückwände, Tablare, Kleinmöbel, Innenausbau, Lochplatten

WATEX

Plättliplatten
Als Wandverkleidung in Badezimmer, Küche, Ausstellungen

**Color Plastic
Platten**

Wohnräume, Kleinmöbel

VINALIT SB

PVC-Wellplatten für Bedachungen, Balkone, Trennwände

KALIT

Kunststoffprofile, auch nach Ihren Zeichnungen, eigener Werkzeugbau

HORNITEX

Generalvertretung:
3,2 mm Kunstharzplatten 256/202 cm

HORNIT

1,3 mm Kunstharzplatten 300/130 cm

Besuchen Sie uns bitte an der Holz 77 Basel
Halle 1 Stand 521



Emil Keller AG, Bischofszell TG
Platten- und Kunststoffwerk
Tel 071 / 81 16 91

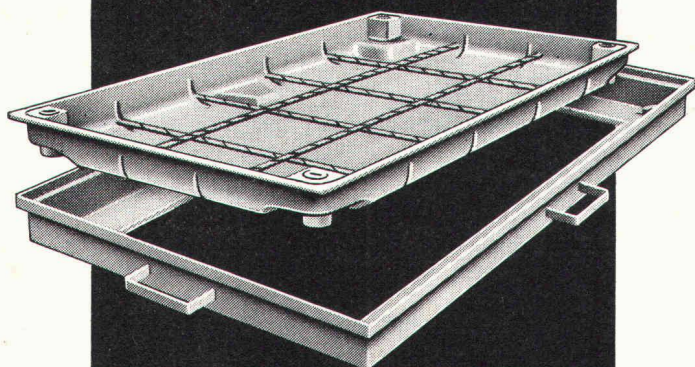
Mit uns reden,
lohnt sich

Brückenbau
Kanalbau
Industriebau
Eisenbetonbau
Spezialtiefbau
Wohnbau

Spaltenstein

Spaltenstein AG Hoch + Tiefbau
Schaffhauserstrasse 372, 8050 Zürich

**Die 7 sichtbaren Vorteile
der neuen, unsichtbaren
Schacht- und Kanalabdeckungen
von «esser»:**



1. Einfaches Baukastensystem — industriell gefertigte Bauteile. **2.** Beton-Verfüllung ohne Schalung. **3.** Griffe zum Tragen und Justieren, die gleichzeitig als Maueranker dienen. **4.** Die neue «esser's»-Schacht- und Kanalabdeckung lässt sich mühelos abheben. Auch nach Jahren. **5.** Belastung des Deckels: über 5 Tonnen Radlast. **6.** Sämtliche Stahlblechteile sind korrosionsfrei (Zinkauflage = 56 µ). In den Fugen bleibt kein Wasser stehen. **7.** Alle nach innen weisenden Zargenkanten sind rund. Also reduzierte Unfallgefahr beim Ein- und Ausstieg. Verlangen Sie unsere ausführliche Dokumentation oder den Besuch unseres Fachberaters.



Jakob Scherrer Söhne AG
Allmendstrasse 7
8059 Zürich
Telefon 01/202 79 80

In Nord-Norwegen und in Äquatorial-Afrika.

Im arktischen Klima Nord-Norwegens und in den Tropen werden an Flachdach-Abdichtungen extrem hohe Anforderungen gestellt. Hier wie dort (und in den verschiedensten Klimazonen anderer Kontinente) bewährt sich **Sarnafil**, die Schweizer Dichtungsbahn, seit Jahren. Verlangen Sie Referenzen.

Sarnafil®

Senden Sie uns Ihre internationale **Sarnafil**-Referenzliste.

Name/Firma: _____

Adresse: _____

Sarna Kunststoff AG
CH-6060 Samen Postfach 12
Telefon 041 66 23 33

SBZ SF. 8. 77

Problem-Lösung 2: Das Klima- und Schallschutz-Fenster.

Schlaflose Nächte für Hotel-Besitzer und Haus-Eigentümer. Gäste, die bei geschlossenem Fenster nicht atmen und bei geöffnetem Fenster nicht mehr schlafen können, bleiben ebenso aus wie die Mieter.

Höchste Zeit für den Einbau von Protecta-Sol-Fenstern, die nicht nur den Strassen-Lärm stoppen, sondern den Raum auch mit (zugfreier) Frischluft versorgen. Schön zu hören, dass die unterhaltsfreien Protecta-Sol-Fenster auch gegen die Sonne abschirmen (eingebaute Sonnenstoren) und die Heizkosten reduzieren.

Die Fenster sind die Augen eines Hauses und nicht die Ohren.

Bitte dokumentieren Sie uns über Ihre in Lizenz fabrizierten Protecta-Sol-Fenster.

Firma: _____ SBZ

Name: _____

Strasse: _____

PLZ/Ort: _____

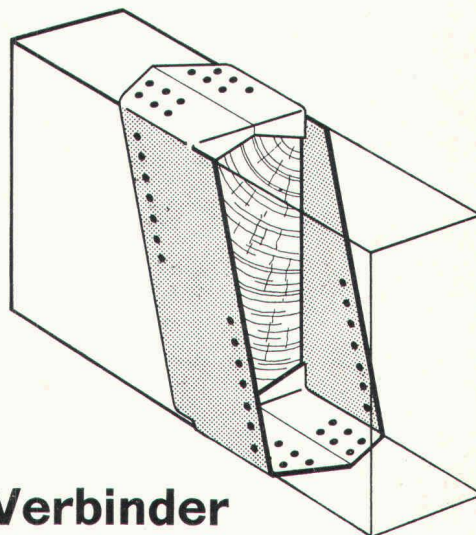
G 76.02

GEILINGER

GEILINGER AG, METALLBAU, 8401 WINTERTHUR, 052 84 61 61

Schweizerische Bauzeitung • 95. Jahrgang Heft 38 • 22. September 1977

HVV sicher verbinden



**mit dem
Gerber-Verbinder**

HOLZBAU-VERBINDER-VERTRIEB AG

Postfach, 3415 Hasle-Rüegsau, Tel. 034 / 61 36 05, Telex 33288
Fordern Sie unser ausführliches Informationsmaterial an.

Name: _____

Firma: _____

Branche: _____

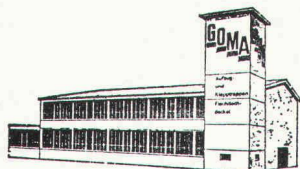
Strasse: _____

PLZ und Ort: _____

(Möglichst Firmenstempel)

SB/9.77

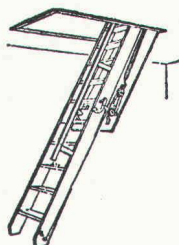
Holz 77, Halle 1, Stand 381



GOMA

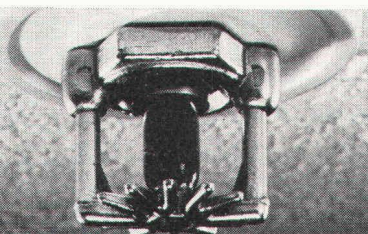
Aufzugs-,
Schiebe- und
Klapptreppen

Flachdach-
Ausstiege



Marcel Matter
Klotenerstrasse 43
Tel. 01 / 817 80 41

8153 Rümlang



Automatisch löschen

mit stationären Löschsystemen: Sprinkler,
Deluge, CO₂ oder Halon. Sinnvoll und mit
der Erfahrung von Cerberus eingesetzt.



CERBERUS
gegen Brand und Einbruch

8708 Männedorf / 01 / 922 61 11
sowie Bern, Lutry, Pratteln, St. Gallen

21m76

Abrasionsprobleme?

Der hochresistente «Linatex» Naturgummi bietet wirksamen Schutz vor Abrieb und Verschleiss

Unübertroffen bei Sand-Wasser-Gemischen.

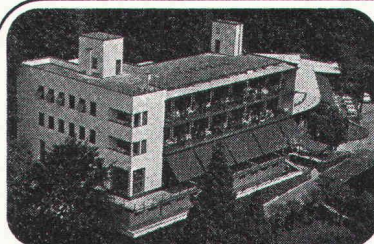
Wir liefern:

Linatex Pumpen, Ventile, Schläuche,
Linatex Auskleidungen von Behältern, Tanks usw.,
Linatex Sandrückgewinnungsanlagen
(über 200 Anlagen in der Schweiz), Linatex Formartikel
für Geräusch- und Erschütterungsdämpfung.

Eigene Linatex-Spezialwerkstatt. Sachkundige Beratung
durch erfahrene Linatex-Fachleute.

Robert Aebi AG

8023 Zürich Tel. 01 / 211 09 70



Das Haus wurde 1928 vom
Architekten

Emil Fahrenkamp
gebaut und 1970 renoviert.

Alle Zimmer sind komforta-
bel eingerichtet. Naturpark,
Fitness - Center,
geheiztes Schwimmbassin.
Tennisplatz. Eigener Bus
(3 Min.) bis Ascona.

**Ideales Familienhotel
für Ihre Ferien.**

Verlangen Sie unverbind-
lich eine Offerte.

Direktion: A. Cotti
Tel. 093 / 35 12 81

monte
verita
ascona

Tuchschmid aktuell Stahltürzargen

für Industriebauten, Verwaltungs-
gebäude, Spitäler, Schulhäuser, Wohn-
bauten usw. in den verschiedensten
Ausführungen

- Zargen in Normalausführung aus
elektrolytisch verzinktem Stahl-
blech

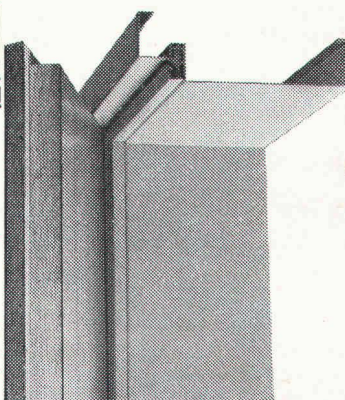
- beliebige Zargen nach Ihren Anga-

ben und Zeichnungen aus verschiede-
nen Materialien

- Zargen aus Chromnickelstahl

- für jede Türkonstruktion

Das Tuchschmid-Zargenprogramm
ist die Lösung jedes Zargenproblems.
Verlangen Sie den ausführlichen Zar-
genprospekt.



Tuchschmid AG
Stahlbau-Metallbau
8500 Frauenfeld
Tel. 054 7 24 71

bKoch

Stellenangebote

Gesucht tüchtige

Architekten/Techniker/Bauführer

für örtliche Baueingaben und Bauleitung von massiv gebauten, preisgünstigen Typen-Einfamilienhäusern.

Bewerber, welche in der Lage sind, ein zugewiesenes Gebiet in jeder Beziehung selbständig zu bearbeiten, richten ihre Offerte unter Angabe der bisherigen Tätigkeit an

AG für Baurationalisierung und Immobilien
Goldhaldenstrasse 63, 8702 Zollikon

Wir suchen für den Sektor Abwassertechnik in der Bauabteilung unseres Ingenieurwesens einen dipl.

Maschinen- oder Bau-Ingenieur ETH

Aufgabenbereich:

selbständige Projektierung und Ausführung von Kläranlagen und Kanalisationsnetzen im Stammhaus und in Tochtergesellschaften; Betreuung externer Planer bei Grossprojekten; Studium und Weiterentwicklung neuer Verfahren.

Anforderungen:

abgeschlossenes Studium als Maschinen- oder Bauingenieur an einer technischen Hochschule; Praxis in der Projektierung und Ausführung von Kläranlagen; gute mündliche und schriftliche Englisch- und Französischkenntnisse; gute Auffassungsgabe und Kontaktfähigkeit.

Interessenten für diese vielseitige Aufgabe können unsere Bewerbungsunterlagen verlangen oder sich direkt schriftlich bewerben

SANDOZ

SANDOZ AG

Personalwesen, Ref. 1108

Postfach, 4002 Basel, Telefon 061 / 24 49 54

gherzi organisation zürich

Wir sind ein beratendes Ingenieurbüro für Generalplanung von Anlagen und Bauten im Ausland und suchen folgende selbständige Fachleute auf Stufe Diplomingenieur oder erfahrener HTL-Ingenieur:

Ingenieur oder Architekt

für die Oberleitung mehrerer Bauprojekte im arabischen Raum. Wohnsitz für 1½ Jahre im Ausland. Gute Englischkenntnisse sind Voraussetzung.

Ingenieur

für die Ueberwachung von Generalunternehmern bei Projektierung und Ausführung von Industriebauten. Vielfältige Kenntnisse in Installationstechnik (Wärme, Wasser, Klima, Elektro) und fließendes Französisch erwünscht. Arbeitsplatz in Zürich, häufige Reisen.

Ingenieur

für Projektierung der Versorgungsanlagen und Installationen für Wärme-, Wasser-, Klima- und Elektroanlagen. Arbeitsplatz in Zürich, gelegentliche Reisen.

Zeichner/Konstrukteur

Richtung Maschinenbau für Layout-Planung von Anlagen der Metallindustrie inkl. Montageplanung und -überwachung. Arbeitsplatz Zürich, gelegentliche Reisen.

Es handelt sich um gutdotierte, verantwortungsvolle Tätigkeiten an komplexen Bauaufgaben in einem Team, wobei auch einheimische Fachleute anzuleiten und zu überwachen sind.

Anfragen sind zu richten an

Gherzi Organisation Zürich, Postfach, 8021 Zürich

ABS Tauchpumpen

für
Kellerentwässerung
und
transportablen Einsatz

Förderleistung
ab 300 l/m
SEV-geprüft



F. Schächli Pumpenservice

Gertrudstr. 24 8003 Zürich Tel. 01 / 241 48 23

Furnier- und Sägewerke

LANZ AG

4938 Rohrbach
Telefon 063 / 56 24 24

Unser Stand (Nr. 321, Halle 1) an der HOLZ 77 in Basel bietet Neues und Traditionelles:

LAROFAS jetzt in Fichte, nordisch,
bis 22 cm Breite

Pterygota-Furniere mit extrabreiten
Aufbaupaketen

LARO-Türe jetzt feuerhemmend T 30

Nussbaumbretter jetzt Stammware
bis 100 mm

Wir suchen auf den 1. Oktober 1977 oder nach Vereinbarung
einen jungen, gutqualifizierten

Hochbauzeichner

P. Lüthi + S. Mengolli
Kalchengasse 9, 8302 Kloten, Telefon 01 / 813 28 11

Ingenieurbüro sucht zu möglichst baldigem
Eintritt einen

dipl. Bauingenieur

mit einigen Jahren Praxis für die Bearbeitung
interessanter Aufgaben des Hoch-,
Tief- und Brückenbaus.

Bewerbungen mit Unterlagen sind erbeten
unter Chiffre 24-975087 an Publicitas,
6601 Locarno.

We are seeking

Project Manager

for Saudi Consultant

as a Head of Supervision Team.

Requirements:

- university degree in Architecture or Civil Engineering
- 8 years experience in architectural and structural supervision including office work
- knowledge in electrical, mechanical and sanitary engineering
- English language necessary
- unmarried candidate with experience in Arabian countries preferred

We offer:

- challenging work in interesting projects
- good salary
- accomodation in Saudi Arabia (Riyadh)
- 2 years contract

Please send curriculum vitae, experience certificates
etc. to cipher SBZ 126, IVA AG, P. O. Box, 8035 Zürich.

TANZANIA

The University of Dar es Salaam, Faculty of Engineering, Department of Civil Engineering, has an opening for a

Senior Lecturer

in

Construction Management and Site Organization

Duties:

- teaching of construction management and site organization
- establish and maintain contacts with construction authorities and industries for organization of students practical training
- supervise practical training and students projects

Qualifications:

- diploma ETH/EPUL or equivalent in Civil Engineering or Construction Management
- at least six years professional experience mainly in actual construction
- fluency in English
- teaching experience would be an asset

Date of entry: early 1978, at the latest in March 1978

Duration of contract:

2 years, renewable

Contract:

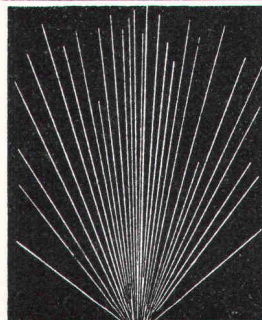
contract of employment with University of Dar es Salaam. In addition, supplementary contract with the Delegate for Technical Cooperation, Berne.

Application:

handwritten applications with the usual particulars (curriculum vitae, copies of academic degrees) should be addressed to

EIDG. POLITISCHES DEPARTEMENT

Technische Zusammenarbeit
3003 Bern



GEFAS

Gesellschaft für angewandte
Sprengtechnik AG
Ingenieurbüro

CH-8307 Effretikon
Tel. 052 / 32 25 55

- Sprengarbeiten
- Erschütterungsmessungen mit sprengtechnischer Beratung
- Sprengtechnische Schulungskurse
- Handel mit Sprengmaterialien

Offizielle Beratungsstelle
des Schweiz. Baumeisterverbandes (SBV)
für Sprengarbeiten

Délégué de l'IGE-P

La Communauté d'intérêts des bureaux d'étude exportateurs (IGE-P) recherche le futur titulaire du poste de chef de la Centrale pour la promotion de l'engineering suisse à l'étranger.

La personnalité de haut niveau recherchée, de formation plutôt technique mais aussi versée dans le secteur commercial sera responsable de la promotion des activités des bureaux d'études suisses à l'étranger, dans le cadre de l'Office Suisse d'Expansion Commerciale (OSEC).

Le candidat doit posséder une solide expérience des affaires à l'étranger, de préférence dans le domaine des études techniques de l'engineering ou de la planification.

Langues: anglais et français de rigueur
allemand, espagnol souhaités

Age idéal: 35 à 45 ans.

Lieu de travail: Lausanne; des voyages fréquents doivent être envisagés.

Les candidats sont priés de se faire connaître auprès du président de l'IGE-P

Monsieur
W. Romanowsky
Lautengartenstrasse 23
4010 Bâle

en y joignant les documents usuels.

La discrétion absolue est assurée.

BLS

Wir suchen für den bevorstehenden Ausbau der Lötschbergbahn auf Doppelspur (Bauzeit etwa 10 Jahre) einen gutqualifizierten, erfahrenen

örtlichen Bauleiter

für die Baustellen der Südrampe.

Anforderungen:

- Organisationstalent
- vielseitige Kenntnisse im Tiefbau
- Baustellenerfahrung
- Verhandlungsgeschick
- Eisenbahnbaukenntnisse sind erwünscht, aber nicht Bedingung
- Idealalter 35 bis 50 Jahre

Dienstort: Raum Goppenstein—Brig

Anstellung: nach OR

Gutausgewiesene Interessenten richten ihre handschriftliche Bewerbung mit Gehaltsanspruch und den üblichen Unterlagen bis spätestens Ende September 1977 an die Bauabteilung der

Berner Alpenbahn-Gesellschaft
Bern—Lötschberg—Simplon
Genfergasse 11
3001 Bern

Ingenieurbüro für Hoch- und Tiefbau in Zürich sucht bestens ausgewiesenen

Eisenbetonzeichner

Bewerber mit mindestens 5 Jahren Praxis reichen ihre Bewerbung mit den erforderlichen Unterlagen ein unter Chiffre SBZ 112 an IVA AG, Postfach, 8035 Zürich.



Tiefbauamt des Kantons Zürich

Das Tiefbauamt des Kantons Zürich sucht infolge Beförderung des bisherigen Stelleninhabers für den Ingenieurkreis III — mit Amtssitz in Winterthur — einen

Kreisingenieur

Aufgabenbereich:

technische und administrative Leitung eines Ingenieurkreises. Der Ingenieurkreis besorgt den Unterhalt des lokalen Staatsstrassennetzes und betreut die Projektierung und Ausführung von Strassenbauten für den Kanton und die Gemeinden seines Gebiets.

Anforderungen:

dipl. Bauingenieur ETH oder gleichwertige Ausbildung. Mehrjährige Erfahrung in Projektierung und Bauausführung. Verhandlungsgeschick und Organisations-talent. Eignung als Vorgesetzter eines grösseren Mitarbeiterstabs. Die Fähigkeit, administrative Arbeiten speditiv zu erledigen. Verwaltungspraxis ist von Vorteil.

Ihre handschriftliche Bewerbung mit Lebenslauf, Angaben über die bisherige Tätigkeit, Zeugniskopien sowie Bekanntgabe von Referenzen sind an das Tiefbauamt des Kantons Zürich, Personalabteilung, Walchetur, 8090 Zürich, zu richten.

Unterqueren statt Aufbrechen!

Horizontalbohrungen zur Unterquerung von Hindernissen wie Strassen, Bahngeleise, Erhebungen, Bäche, Plätze für Kabel, Kanalisationen, Werkleitungen usw.

Mit Stahlrohren	Ø	100—1000 mm
Mit Kunststoffrohren	Ø	60—150 mm
Mit Eternitrohren	NW	300—1000 mm

Betonkernbohrungen bis Ø 150 mm

Rufen Sie uns an und verlangen Sie unverbindliche Beratung und Offerte.

TRENCHAG AG
Riedenerstrasse 13
8305 Dietlikon ZH
Tel. 01 / 833 22 05

Wir suchen einen tüchtigen und einsatzfreudigen

Hochbauzeichner

für Eintritt nach Uebereinkunft. Wir bieten fortschrittliche Arbeitsbedingungen in kleinem Büro, der Stellung entsprechendes Salär, gutausgebaute Fürsorgestiftung.

Wir erwarten gerne Ihre Offerte unter Chiffre SBZ 125 an IVA AG, Postfach, 8035 Zürich.

Wir suchen per sofort initiativen, jüngeren

Architekten

mit Entwurfspraxis für anspruchsvolle Bauvorhaben. Wir erwarten gutes Darstellungsvermögen sowie kreatives und selbständiges Arbeiten. Eventuell Teilzeitarbeit.

Gutqualifizierte Bewerber melden sich bitte mit Kurzofferte unter Chiffre SBZ 127 an IVA AG, Postfach, 8035 Zürich.

Kleineres, aber konstant gut beschäftigtes Architekturbüro in **Birmensdorf ZH** sucht einen tüchtigen

Hochbauzeichner-Techniker

für Planbearbeitung, Devisierung und Bauleitung.

Wenn Sie selbständig, initiativ und zuverlässig sind, ein angenehmes Arbeitsklima und eine Dauerstellung schätzen, melden Sie sich bitte kurz, aber schriftlich, mit den üblichen Unterlagen bei

KURT BAUMANN, Architekturbüro, 8903 Birmensdorf

Gesucht initiativer und selbständiger

Bauführer

mit mindestens 5jähriger Erfahrung
im Bau von Einfamilienhäusern.
Mindestalter 30 Jahre.

Handschriftliche Bewerbungen mit Foto,
Lebenslauf und Lohnansprüchen an
W. Trösch, Hauptsitz.

HAUS + HERD HERZOGENBUCHSEE
Mittelstrasse 12, 3360 Herzogenbuchsee
Tel. 063 / 60 11 51

Stellengesuche

Dipl. Kulturingenieur

mit Geometerpatent sucht auf Anfang 1978 neuen Wirkungskreis. Achtjährige Berufserfahrung im In- und Ausland in Vermessung und Wasserbau. Sprachenkundig.

Offerten unter Chiffre SBZ 114 an IVA AG, Postfach, 8035 Zürich.

Junger

dipl. Bauingenieur ETH

Diplom Frühjahr 1977, sucht Stelle in Ingenieurbüro oder Bauunternehmung. Offerten unter Chiffre H 307034 an Publicitas, 3001 Bern.



BODENHEIZUNGEN

DERIA-DESTRA AG für Strahlungswärme

CH-8132 EGG-ZÜRICH

Zelgmatt 38

Tel. (01) 984 13 50

Initiativer, verantwortungsbewusster Bauingenieur HTL sucht auf Anfang 1978 einen neuen Wirkungskreis als

Bauleiter

in Ingenieurunternehmung oder Verwaltung.

Mehrjährige Erfahrung in Bauleitung und Abrechnung von Tunnel-, Stollen-, Kavernen-, Autobahn-, Strassen-, Brücken-, Kanal- und Wasserbau.

Sprachen: Deutsch, Französisch, Italienisch und Spanisch.

Offerten unter Chiffre SBZ 120 an IVA AG, Postfach, 8035 Zürich.

Hochschulingenieur

(Tiefbau), 38, kant. Chefbeamter von 1963 bis 1972, eigenes Ingenieurbüro seit 1972.

Spezielles Gebiet Abwasserreinigung (Patent und Publikationen), Kanalisationen, Hydraulik, aber auch Strassenbau, Wasserversorgung, Wasserbau und Eisenbeton, Freude am Unterrichten, sucht Veränderung.

Kontaktnahme erbeten unter Chiffre SBZ 121 an IVA AG, Postfach, 8035 Zürich.

Diverses

Qualifizierter **Bauführer** übernimmt in freier Mitarbeit

Bauleitungen/Devisierungen

zu günstigen Bedingungen.

Intensive Ueberwachung der Baustelle, korrekter, kostenbewusster Verkehr mit den Handwerkern, gutorganisierte Ausführung mit Netzplantechnik.

Offerten unter Chiffre SBZ 111 an IVA AG, Postfach, 8035 Zürich.

Architekt

hat periodisch zeichnerische Arbeiten in **Heimarbeit** zu vergeben.

a) Reinzeichnen von Projekten als Baueingaben, Perspektiven usw. Verlangt wird eine gute Darstellungstechnik mit grafischem Flair.

b) Erstellung von Werk- und Detailplänen, eventuell Devisierung. Verlangt wird Erfahrung, 100prozentige Zuverlässigkeit und schnelle Arbeitsweise.

Interessenten, die den gestellten Anforderungen genügen und Wert auf eine angenehme und vertrauensvolle Zusammenarbeit legen, melden sich bitte mit einigen Unterlagen und Angaben unter Chiffre SBZ 107 an IVA AG, Postfach, 8035 Zürich.

Bauherren und Architekten

Infolge kleiner Farbabweichung zu verkaufen
etwa 1800 m²

rustikale Berber-Wollteppiche

sehr schwere Qualität mit über 1400 g Schurwolle
per m².

In Originalbreite 420 cm per m² nur **Fr. 39.50.**

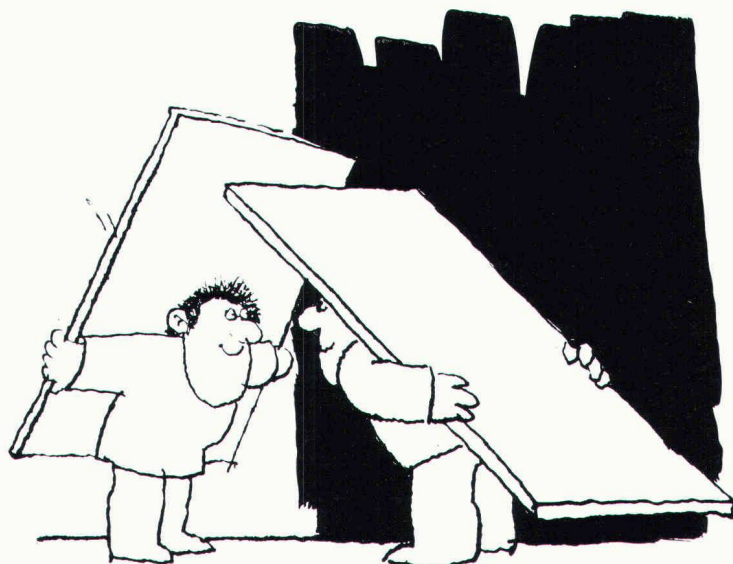
Offizieller Verkaufspreis Fr. 98.—.

Auf Wunsch können die Teppiche von uns verlegt werden.

Anfragen unter Chiffre SBZ 984 an IVA AG, Postfach, 8035 Zürich.

Immer dann, wenn Sie das ungute Gefühl beschleicht, mit den Fiderisern könne man nur über Spanplatten reden, sind wieder 3 Jahre um. Wir treffen uns in Basel, erzählen, wie's Frau und Kindern geht, diskutieren über Gott und die Welt, fachsimpeln nur, wenn's uns verroden sein muss. Und stellen fest: ohne Spanplattitüden mögen wir uns eigentlich ganz gut.

Wissen Sie jetzt, warum wir uns so auf die «Holz 77» freuen?

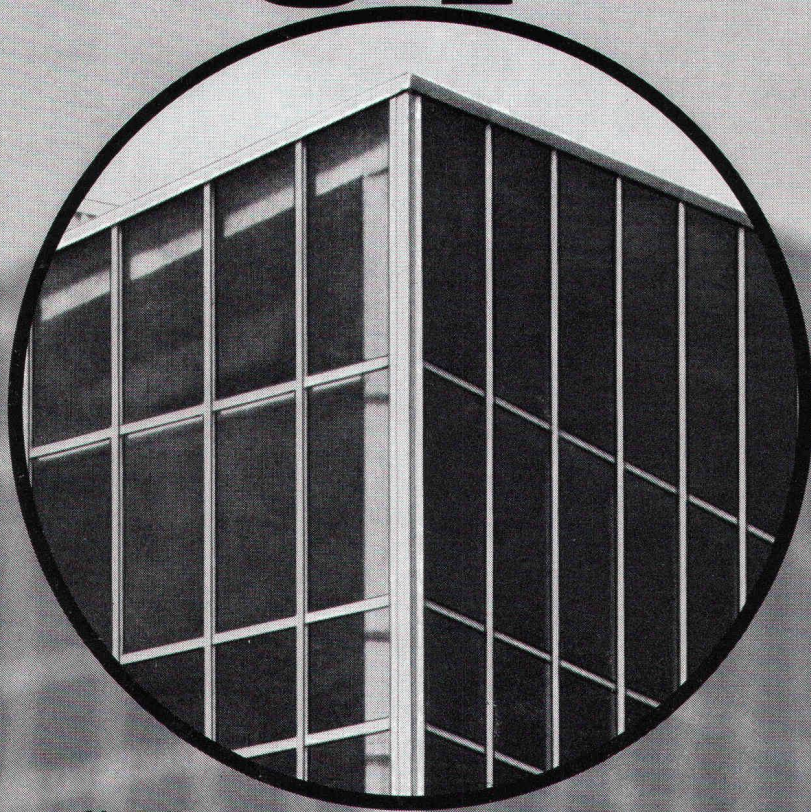


Homoplax

Halle 1
Stand 341

Spanplattenwerk Fideris AG, 7299 Fideris-Station GR, Tel. 081/54 14 63

Klar sehen richtig planen



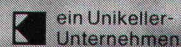
Vor allem im Industrie- und Kommunalbau ist die richtige Planung und Disponierung der Verglasungen eine Voraussetzung für höchste Wirtschaftlichkeit und Arbeitskomfort.

So haben Sie Gewähr für:

- genügend Tageslicht (weniger Strom)
- gute Isolation (geringere Heizkosten)
- ausreichenden Sonnen- und Blendschutz
- gute natürliche Lüftung
- Rauch- und Wärmeabzug im Brandfall

Als führendes Schweizer Unternehmen im Glasbau sind wir Ihr richtiger Partner. Wir beraten Sie gerne. Nehmen Sie darum schon im Projektstadium Kontakt mit uns auf. So sparen Sie Zeit und Geld.

Siegfried Keller AG



ein Unikeller-
Unternehmen

Industriestrasse 45 Telefon 01 833 02 81
8304 Wallisellen

Allmendstrasse 39
3014 Bern
Telefon 031 42 62 62

22, route de la Maladière
1022 Chavannes-Lausanne
Téléphone 021 35 07 12

Keller