

Zeitschrift: Schweizerische Bauzeitung
Herausgeber: Verlags-AG der akademischen technischen Vereine
Band: 95 (1977)
Heft: 4

Werbung

Nutzungsbedingungen

Die ETH-Bibliothek ist die Anbieterin der digitalisierten Zeitschriften auf E-Periodica. Sie besitzt keine Urheberrechte an den Zeitschriften und ist nicht verantwortlich für deren Inhalte. Die Rechte liegen in der Regel bei den Herausgebern beziehungsweise den externen Rechteinhabern. Das Veröffentlichen von Bildern in Print- und Online-Publikationen sowie auf Social Media-Kanälen oder Webseiten ist nur mit vorheriger Genehmigung der Rechteinhaber erlaubt. [Mehr erfahren](#)

Conditions d'utilisation

L'ETH Library est le fournisseur des revues numérisées. Elle ne détient aucun droit d'auteur sur les revues et n'est pas responsable de leur contenu. En règle générale, les droits sont détenus par les éditeurs ou les détenteurs de droits externes. La reproduction d'images dans des publications imprimées ou en ligne ainsi que sur des canaux de médias sociaux ou des sites web n'est autorisée qu'avec l'accord préalable des détenteurs des droits. [En savoir plus](#)

Terms of use

The ETH Library is the provider of the digitised journals. It does not own any copyrights to the journals and is not responsible for their content. The rights usually lie with the publishers or the external rights holders. Publishing images in print and online publications, as well as on social media channels or websites, is only permitted with the prior consent of the rights holders. [Find out more](#)

Download PDF: 08.02.2026

ETH-Bibliothek Zürich, E-Periodica, <https://www.e-periodica.ch>

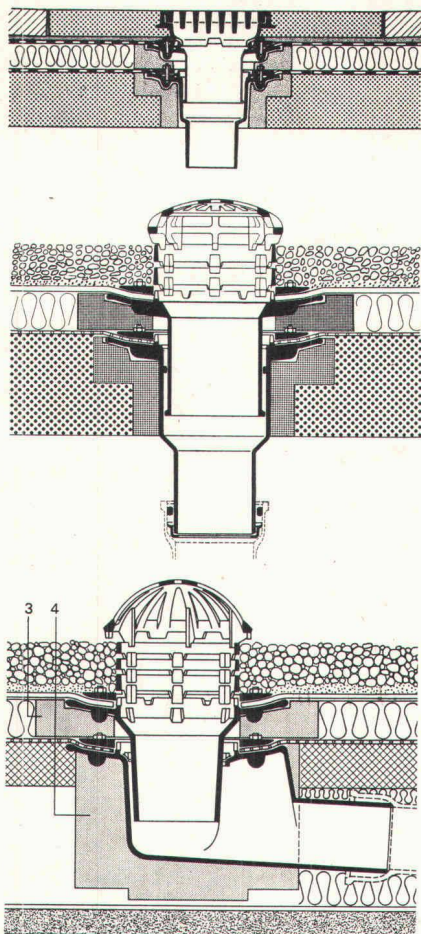
Flachdachablauf Guss zweiteilig,
Isolerring, Isolierkörper.
Flachrost befahrbar, 15 t Tragkraft.

Flachdachablauf Guss zweiteilig mit
Kugelrost, Isolerring, Isolierkörper,
Distanzringe 25 + 35 mm Höhe.
Auch mit Flachrosten rund oder
quadratisch lieferbar.

Flachdachablauf Guss zweiteilig,
seitl. Auslauf 3° mit Kugelrost,
Isolerring, Isolierkörper, Distanz-
ringe 25 + 35 mm Höhe.

Weitere Zubehörteile:

Heizringe, Heizstäbe, Flachroste rund
und quadratisch 1,5 + 15 t Tragkraft.



PASSAVANT Flachdachabläufe

aus Guss — die sichere, problemlose
Flachdachentwässerung.
Das bewährte Baukastensystem
aller PASSAVANT-Flachdach-
abläufe erlaubt **das Ueberbrücken**
jeder Höhe, ohne den untersten
einbetonierten Ablaufkörper zu
verändern.

IKP-Zulassung 1074

Verlangen Sie Unterlagen bei:

Werner Maag AG
8032 Zürich
Zeltweg 44
Tel. 01/32 75 80
Telex 58675

10 SBZ

Adresse:

Die Pensionskasse

SIA STV BSA FSAI

eine Alternative für Ihre Personalvorsorge

Das Ziel

die lückenlose Alters-, Hinterbliebenen-
und Invalidenvorsorge für die Angehö-
rigen der technischen Vereine (Mitglied-
schaft kann auch bei Berufswechsel bei-
gehalten werden)

Die Vorteile

die Pensionskasse SIA STV BSA FSAI ist
eine **Selbsthilfeorganisation** der techni-
schen Verbände mit **Selbstverwaltung**
(paritätische Zusammensetzung aus ange-
schlossenen Arbeitgebern und versicherten
Mitarbeitern)

Die Sicherheit

ist garantiert durch den versicherungs-
technischen Aufbau und laufende Be-
ratung durch **neutrale Experten**;
durch die Rückversicherung bei 6 schwei-
zerischen **Versicherungsgesellschaften**;
dank der Geschäftsführung und Anlage der
Vorsorgemittel durch eine der **grössten**
und **angesehensten Treuhandgesellschaften**
der Schweiz mit Spezialisten auf allen
Gebieten

Verlangen Sie weitere Informationen bei:
Pensionskasse SIA STV BSA FSAI
Waisenhausplatz 25, Postfach 2613
3001 Bern, Tel. 031/22 90 52

Bitte informieren Sie mich weiter:

Name:

Strasse:

PLZ/Ort:

Viel Zeit und Konzentration

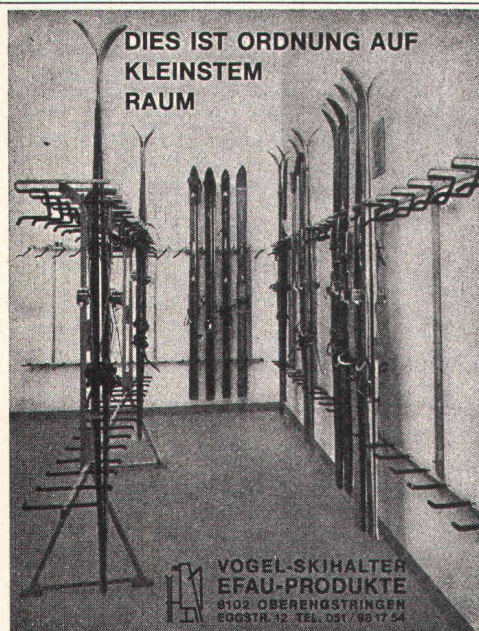
wendet der Leser der Schweizerischen Bauzeitung für das Studium seines Fachblatts auf. Er weiss, der Aufwand macht sich bezahlt. Die SBZ vermittelt ihm den nötigen Überblick über sein engeres und weiteres Berufsgebiet und gibt ihm neue Schaffensimpulse.

Auch Werbefranken, die für Anzeigen in der Schweizerischen Bauzeitung ausgelegt werden, sind gut investiertes Kapital. Die Leserschaftsanalyse des Blattes ermöglicht den Inserenten, seine Eignung für die Marktpräsenz eines Produkts und die Kundenpflege genau zu bewerten.

Alleinige Anzeigenannahme
IVA AG für internationale Werbung

8035 Zürich
Beckenhofstrasse 16, Tel. 01 / 26 97 40

1004 Lausanne
19, av. de Beaulieu, Tél. 021 / 34 72 65



Vogel-Skihalter

Ganzmetall
Feuerverzinkt
Robust

Planen und
Einrichten von
Skiräumen,
Lieferrn von Teilen
für Selbstmontage

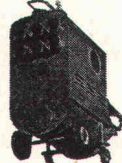
Für Hotels, Ski-
und Ferienhäuser,
Schulen, Berg-
bahnen usw.
Bis 16 Paar Ski
per Laufmeter.

ERWIN VOGEL
EFAU-PRODUKTE
8102 Oberengstringen
Eggstrasse 12
Tel. 01 / 79 16 24

VOGEL-SKIHALTER
EFAU-PRODUKTE
8102 OBERENGSTRINGEN
EGGST. 12 TEL. 031 / 95 17 54

KRÜGER

Wer friert schon gerne auf dem Bau?



Mit unserem vielseitigen Programm
an mobilen Ölheizgeräten sowie
elektrischen Luftheizern sind wir
jedem Bauheizproblem gewachsen.

Unsere jahrzehntelange Erfahrung
sowie die dezentralisierten Lager
erlauben uns eine fachmännische
und prompte Bedienung.

Rufen Sie uns an, wir informieren
Sie gerne über unsere günstigen
Miet- und Kaufkonditionen!

Krüger+Co.

9113 Degersheim
Telefon 071 54 15 44

Filialen in:
Oberhasli ZH 01 850 31 95
Hofstetten b. Basel 061 75 18 44
Kiesen BE 031 92 96 12

broder-rinne

Norm - Entwässerungs - System

aus Polyesterbeton mit Rostabdeckungen von 6 bis 12 t Raddruck
Hersteller: BRODER AG, Kunststoffbetonwerk, 7320 Sargans, Telefon 085 / 2 26 47

Noch schöner wohnen mit der robusten

Pella Holzfalt-Tür und Holzfalt-Trennwand nach MASS

Höhe bis 4,90 m, Breite endlos,
7 Edelholzurniere,
ohne Schwenkbereich, 90% Raumgewinn,
keine untere Führung, Selbstmontage,
Lamellen auswechselbar,
5 Jahre Garantie, preisgünstig,
vielseitige Anwendung.

Individuelle Angebote, Referenzen, Muster - Türen beim Fachhandel
oder
PELLA AG · 4053 Basel · Güterstr. 205 · Tel. 061 / 35 80 10

Anrechts-Coupon für ausführliches Informationsmaterial:

Name/Firma:

Beruf:

Ort:

Straße:

Tel.:

Fraebo Betonbohr und Fräs AG Dübendorf

Wirtschaftlich und umweltfreundlich.
Beton, Naturstein und Asphalt

Bohren, Fräsen, Pressen

Profitieren Sie von unserer grossen
Erfahrung.

01 / 820 83 58

Montag bis Freitag von 7.30 bis 18 Uhr

KUNSTSTOFF-TECHNIK



Sanierung undichter Bauwerke mit KT-72-Injektionen

Kellerräume
LS-Räume
Kanalisationen
Kläranlagen

Kraftwerke
Tankräume
Grundwasserbauten
Altbauten usw.

Rufen Sie uns beim nächsten Wasser-Problem an. Wir sind gerne bereit, Ihnen eine unverbindliche Offerte zu unterbreiten. Die Arbeiten werden von uns mit Garantie ausgeführt.

KUNSTSTOFF-TECHNIK, Aktiengesellschaft Himmler, Spitalstrasse 74, 8952 Schlieren, Telefon 01 / 730 20 20 / 21

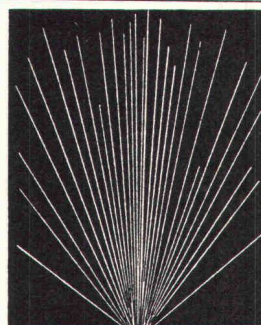
**Das Auskleiden von Öfen
stellt ganz besondere Probleme.**

**Wir
lösen
sie** Seit 1872

TONWERK LAUSEN AG 

Tel. 061/91 30 00

(Wir sind auch die Hersteller der
dauerhaften Schweizer Steinzeugbodenplatten.)



GEFAS

Gesellschaft für angewandte
Sprengtechnik AG
Ingenieurbüro

CH-8307 Effretikon
Telefon 052 / 32 25 55

- Sprengarbeiten
- Erschütterungsmessungen
mit sprengtechnischer Beratung
- Sprengtechnische Schulungskurse
- Handel mit Sprengmaterialien

Offizielle Beratungsstelle
des Schweiz. Baumeisterverbandes (SBV)
für Sprengarbeiten

Die führende Stellung

der Schweizerischen Bauzeitung im
Bau- und Maschinensektor unserer
Wirtschaft wird allgemein anerkannt.
Eine repräsentative Bedeutung für
das technische Schaffen der Schweiz
kommt auch dem Anzeigenteil dieses
Fachblattes zu.



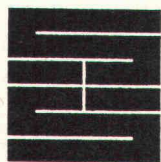
BODENHEIZUNGEN

DERIA-DESTRA AG für Strahlungswärme

CH-8132 EGG-ZÜRICH

Zelgmatt 38

Tel. (01) 8613 50



Schaffroth & Späti AG

Asphalt- und Bodenbeläge

8403 Winterthur

Telefon 052 / 29 71 21

Gegründet 1872

Flachdachbeläge jeder Art

Gussasphalt für Isolationen und Strassen

Spenglerarbeiten

Nacophalt-Hartgussasphaltböden

Linolith-Industriebodenbeläge
seit 50 Jahren bewährt

Zimmerli-Hartbetonböden
für Autogaragen, Rampen usw.

REPOXIT-Kunstharzböden
in diversen Farben, 2 bis 7 mm stark

Geschäftsführender Direktor

Unser Auftraggeber ist ein weltweit mit Erfolg tätiges und stark diversifiziertes Unternehmen der Baubranche mit Sitz im Raum Zürich. Die Schwerpunkte seines Produktions- u. Dienstleistungsprogramms sind:

- Totalunternehmung für Grossbauvorhaben
- Fabrikation und Verkauf von Spitzenprodukten des Bauwesens
- Vertrieb von schlüsselfertigen Produktionsanlagen für das eigene Produktprogramm

Das Unternehmen verfügt vor allem über tüchtige und erfahrene technische Kaderkräfte. Für die Geschäftsleitung steht somit eine versierte

Unternehmer- persönlichkeit

betriebswirtschaftlicher Richtung
im Vordergrund.

Der Bewerber muss sich über erfolgreiche Tätigkeit in der Bearbeitung internationaler Geschäfte, solide Kenntnisse in der Baubranche sowie über mehrjährige Führungspraxis auf gehobener Ebene ausweisen können. Beherrschung der englischen und der französischen Sprache ist unerlässlich.

Senden Sie uns bitte Ihre Unterlagen mit kurzem, handschriftlichem Begleitbrief. Wir bürgen für absolute Diskretion.



ATAG
ALLGEMEINE TREUHAND AG

Allgemeine Treuhand AG, Personalberatung,
Waisenhausplatz 25, 3001 Bern, Tel. 031 22 90 52

Mittleres Ingenieurbüro in Chur sucht infolge Austritts einen jüngeren

dipl. Bauing. ETH

als Statiker für Stahlbeton im Hoch- und Tiefbau.

Verlangt werden:

- mindestens drei Jahre Praxis
- gefestigte Kenntnis in Statik, Konstruktion und EDV
- selbständige Arbeitsweise
- Eintritt möglichst bald

Offerten mit Zeugniskopien sind zu richten unter Chiffre 13-20268 an Publicitas, 7001 Chur.

Wir suchen für den Bau der regionalen Abwasserreinigungsanlage der «Region Feldkirch» (Baubeginn März 1977) einen versierten

Bauleiter

Aufgaben:

Als örtlicher Bauleiter überwacht und leitet er den gesamten Bauablauf bis zur Uebergabe an den Bauherrn in finanzieller, technischer und organisatorischer Hinsicht.

Anforderungen:

- Mehrjährige Praxis auf grösseren Tiefbaustellen und in Arbeitsgemeinschaften
- Selbständigkeit, Durchsetzungsvermögen, Organisationstalent, Verhandlungsgeschick.
- HTL-Abschluss
- Ausgeprägt kostenbewusstes Denken

Interessenten an dieser anspruchsvollen Stelle richten ihre Bewerbung an:

Dipl. Ing. Robert Manahl
Bergstrasse 8, A-6900 Bregenz
Tel. 05574 / 2 27 10

Gesundheits- und Wirtschaftsamt der Stadt Zürich

Das Gesundheitsinspektorat der Stadt Zürich sucht auf den 1. April 1977 für die Abteilung Bauhygiene einen

Architekten

Ihre Tätigkeit:

Begutachtung von Bau- und Umbauvorhaben in baupolizeilicher Beziehung, gesundheitspolizeiliche Erhebungen in Wohnungen, Hotels, Wirtschaften usw. Leitung einer Gruppe von Kontrollbeamten.

Anforderungen:

Abgeschlossene Ausbildung als Architekt, mehrjährige Praxis, sicheres Auftreten, Initiative und Kontaktfreude.

Wir bieten:

Sicheren Arbeitsplatz, zeitgemässes Gehalt, vorbildliche Sozialleistungen, Weiterbildungsmöglichkeiten und nicht zuletzt eine gute Arbeitsatmosphäre in kleinem Team.

Bewerbungen sind zu richten an den Vorstand des Gesundheits- und Wirtschaftsamtes der Stadt Zürich, Walchstrasse 31, 8035 Zürich.

Nähere Auskunft erteilt Ihnen gerne Herr R. Rother, Tel. 29 20 11, intern 2020.

Der Vorstand des Gesundheits- und Wirtschaftsamtes.

KUNST AM BAU

Projektausstellung

Künstlerische Gestaltung ETH Hönggerberg

31. 1. bis 20. 2., täglich 10 bis 22 Uhr in der **Roten Fabrik**, Seestrasse 395, Zürich-Wollishofen, Telefon 01 / 43 62 33.

Veranstalter:

Eidg. Baudirektion und Amt für kulturelle Angelegenheiten.

Rahmenprogramm SWB/GSMBA/SIA

Führungen: 20 Uhr, Sa/So auch 17 Uhr

Filme: Kunst/Künstler/Arch.

Mo—Fr 19 und 21 Uhr, Sa/So auch 16 Uhr

Restauration

Stadtführungen, Vorträge, Podiumsgespräche, Exkursionen

Gesucht für die Region

Arabischer Golf

jüngerer

dipl. Architekt ETH (evtl. -Techniker HTL)

Anforderungen:

- gute Gesundheit, Ausdauer und Elan
- grosse Selbstständigkeit und Verantwortung
- Geschick im Umgang mit Behörden und Bauherrschaft
- Praxis in Entwurf und Bauleitung
- Fachenglisch
- Ausländerfahrung erwünscht

Interessenten richten ihre Bewerbung, versehen mit den üblichen Unterlagen, bitte unter Chiffre G 20280 an Publicitas, 3001 Bern.



Als eine der bedeutendsten schweizerischen Ingenieurunternehmungen bieten wir ein breites Spektrum verschiedenartiger Dienstleistungen an. Unter anderem bearbeiten wir in einem kleinen Team im Zusammenhang mit dem Kernkraftwerkbau komplexe Probleme auf dem Gebiet der dynamischen Strukturanalyse. Zur Mitarbeit an diesen Projekten suchen wir einen jüngeren

dipl. Bauingenieur

Erwünscht sind ausgesprochene analytische Denkfähigkeit, Kenntnisse in technisch-wissenschaftlicher Programmierung und in der Anwendung von Programmen für die Strukturanalyse, gute englische Sprachkenntnisse.

Wir bieten Ihnen eine interessante und selbständige Tätigkeit bei vorbildlichen Arbeits- und Anstellungsbedingungen.

Für ein unverbindliches Gespräch wollen Sie sich mit Herrn Dr. Wolf (Telefon intern 2121) oder Herrn Bucher (Telefon intern 2116) in Verbindung setzen.

ELEKTROWATT INGENIEURUNTERNEHMUNG AG

Bellerivestrasse 36

8008 Zürich

Telefon 01 / 32 62 61



Vorwärtskommen

Langfristige Wachstumsziele werden nicht ohne Werbung erreicht. Inserate in der Schweizerischen Bauzeitung bilden die Vorhut für die Marktpresenz von morgen.

Dipl. Bauing. ETHZ/SIA

Schweizer, 33 Jahre, zwei schulpflichtige Kinder, soeben aus dem Ausland zurückgekehrt, **sucht** stabile leitende Stelle in Unternehmung oder Ingenieurbüro, die mit gelegentlichen Auslandsreisen verbunden sein kann.

Geboten werden: zehnjährige und erfolgreiche Praxis in der Leitung und Ueberwachung von grossen schweizerischen und ausländischen Baustellen sowie solide Erfahrung in Verhandlungen mit schweizerischen und ausländischen Bauherren (Strassen-, Brücken-, Industrie- und Wohnungsbau).

Sprachen: Italienisch, Französisch, Deutsch.

Offerten unter Chiffre 24-W 300170 an Publicitas, 6901 Lugano.



Bern/Lausanne/St. Gallen/Weinfelden

Wir suchen einen jüngeren

Dipl. Bauingenieur

mit guten Kenntnissen der Bodenmechanik. In Zusammenarbeit mit unseren Geologen und Geophysikern finden Sie bei uns ein abwechslungsreiches Tätigkeitsgebiet als Bearbeiter von:

- Baugrunduntersuchungen
- Fundationsfragen
- Spezialaufgaben des Tiefbaus
- Grundwasserprobleme

Ihr Arbeitsort wäre vorwiegend in unseren Filialen in St. Gallen und Weinfelden, doch sollten Sie zu kürzeren Auslandsinsätzen bereit sein und über entsprechende Fremdsprachenkenntnisse (Französisch, Englisch, evtl. Spanisch) verfügen.

Wir erwarten Sie gerne zu einer Besprechung.

GEOTEST AG, Beratendes Büro für

Geotechnik, Geologie, Geophysik
Lukasstrasse 17, 9008 St. Gallen
Tel. 071 / 24 87 10

Generalunternehmung

sucht zur Ergänzung des Mitarbeiterstabes für die Durchführung anspruchsvoller Bauvorhaben (Hochbau/Industriebau) im

Ausland (Mittlerer Osten)

versierten und sprachgewandten (Deutsch/Englisch)

Bauleiter

Herren, die hohe Ansprüche an fachliches Können, selbständiges und exaktes Arbeiten, verbunden mit entsprechendem Verantwortungsgefühl, erfüllen, sind höflich eingeladen, ihre Bewerbung unter Chiffre OFA 4309 Za bei Orell Füssli Werbe AG, Postfach, 8022 Zürich, einzureichen.

Schilthornbahn AG, Mürren

sucht halbtags

Bauführer

für örtliche Bauleitung (Hochbau), mit mindestens 5 Jahren praktischer Erfahrung auf Baustellen.

Anstellungsdauer: etwa 8 bis 12 Monate, ab April 1977.

Bewerbungen mit Lohnangaben und Referenzen sind zu richten an:
Schilthornbahn AG, Direktion, Höheweg 95, 3800 Interlaken.

Wir suchen jüngeren, einsatzfreudigen

Hochbau- oder Holztechniker

wenn möglich mit etwas Kenntnissen auf dem Sektor Brandschutz, für die Betreuung der Kundschaft, Architekten und feuerpolizeilichen Amtsstellen.

Sprachen: Deutsch und Französisch.

Wir bieten gute Entlohnung und angenehmes Betriebsklima.

Bewerbung mit Unterlagen und Gehaltsanspruch unter Chiffre SBZ 718 an IVA AG, Postfach, 8035 Zürich.

Bestbekannte schweizerische

Generalunternehmung

sucht für ihre Auslands-tätigkeit mit Einsatz

Mittlerer Osten

verantwortungsbewussten, initiativen und dynamischen

Architekt-Techniker HTL

als

Projektleiter

Anforderungen

- Erfahrung in der Projekt- und Bauleitung von grösseren Bauobjekten (Industrie- und Hochbau)
- Selbständige Arbeitsweise, Organisationstalent, Verhandlungsgewandtheit, Beharrungsvermögen
- Auslands Erfahrung im englischen Sprachgebiet absolut erforderlich
- Beherrschung der englischen Sprache
- Klare Vorstellung eines zielgerichteten Informationsflusses

Aufgaben

- Projektleitung Industriebau
- Verantwortung für kosten-, termin- und qualitätsgerechte Vertragsabwicklung
- Koordination und Führung der beteiligten Teams
- Verhandlungen mit Bauherr, Behörden und Unternehmern

Die Anstellungsbedingungen entsprechen den Anforderungen. Volle Diskretion zugesichert.

Herren, welche die vorgegebenen Anforderungen erfüllen können, sind höflich gebeten, die Offerten einzureichen unter Chiffre 430822, Orell Füssli Werbe AG, Postfach, 8022 Zürich.

Dipl. Tiefbautechniker

sucht Stelle. Strassen- und allg. Tiefbau, selbständiges Arbeiten gewohnt. Sprachen: F, D, I-Kenntnisse.

Schweizer, 57, ledig, nicht ortsgebunden.

Offerten unter Chiffre SBZ 738 an IVA AG, Postfach, 8035 Zürich.

Hochbauzeichner

26, in ungekündigter Stellung, versiert in Planung bis Abrechnung, sucht anspruchsvollen, neuen Wirkungskreis in Zürich oder im Ausland. Sprachen: Deutsch, Englisch, Spanisch, Französisch mündlich und schriftlich. Eintritt per 1. März 1977.

Offerten unter Chiffre SBZ 708 an IVA AG, Postfach, 8035 Zürich.

Tiefbauzeichner

22, Handelsdiplom, Projektierungs- und Bauleitungserfahrung, sucht auf Frühjahr 1977 eine Stelle in Ingenieurbüro, Verwaltung oder Unternehmung.

Offerten unter Chiffre SBZ 728 an IVA AG, Postfach, 8035 Zürich.

Hochbauzeichner

23 Jahre, drei Jahre Praxis, sucht neuen Wirkungskreis in Architekturbüro.

Offerten unter Chiffre SBZ 729 an IVA AG, Postfach, 8035 Zürich.

Tiefbauzeichner

sucht dringend Arbeit bis zum Eintritt in die OS Juli 1977. Bern und Umgebung.

Offerten unter Chiffre SBZ 736 an IVA AG, Postfach, 8035 Zürich.

Dipl. Architekt ETH (5 Jahre Praxis) sucht

freie Mitarbeit

Entwurf, Wettbewerbe, Vorprojekte oder Mitarbeit bei Architekturzeitschrift.

Offerten unter Chiffre SBZ 737 an IVA AG, Postfach, 8035 Zürich.

Entwerfer

sucht als Bauzeichner-Architekt auf 1. 4. 1977 oder 1. 7. 1977 Stelle in Architekturbüro im Raum Koblenz, Baden, Brugg, Bülach. Bisherige Tätigkeit: Entwurf, Wettbewerbe (mehrmals erfolgreich), Baueingaben. Gew. Tätigkeit: Entwurf, Wettbewerbe, Baueingaben.

Zuschriften an Willi Rohr, Im Grün 16, 7891 Dogern, Deutschland.

Dipl. Architekt ETH

Schweizer (28), Assistent an der ETH, sucht Stelle in Architektur- oder Planungsbüro. Sprachen: D, F, E, I.

Offerten unter Chiffre 44-303782 an Publicitas, 8021 Zürich.

Infolge baldiger Fertigstellung des bisherigen Projektes sucht

Architekt-Techniker HTL

mit elf Jahren Praxis in der Planung und Bauleitung von Industrieanlagen und Spitalbauten neue, verantwortungsvolle, selbständige Aufgabe.

Sprachen: D, F, E, I.

Offerten unter Chiffre SBZ 739 an IVA AG, Postfach, 8035 Zürich.

Gesucht in kleines Ingenieurbüro in Zürich

junger dipl. Bauingenieur ETH

zur Bearbeitung geotechnischer Probleme.

Schriftliche Bewerbungen sind erbeten unter Chiffre SBZ 733 an IVA AG, Postfach, 8035 Zürich.

Architekt-Techniker HTL und Innenarchitekt

mit 30jähriger Erfahrung in General- und Betriebsplanung, Industrie-, Geschäftshaus-, Spital-, Hallenbad-, Labor- und öffentlichen Bauten sowie in Wettbewerben und Innenausbau sucht einen neuen, verantwortungsvollen Wirkungskreis im Raum Zürich auf Frühjahr 1977.

Offerten unter Chiffre SBZ 722 an IVA AG, Postfach, 8035 Zürich.

Ingenieur-Techniker HTL

Richtung Tiefbau (gelernter Vermessungszeichner) sucht interessante Stelle in Ingenieurbüro, Kanton Bern bevorzugt. Bisheriges Arbeitsgebiet: Tiefbau: Projektierung und Bauleitung in Strassenbau, Kanalisation und Bachverbau. Vermessung: Nachführung und Absteckungen.

Offerten unter Chiffre SBZ 734 an IVA AG, Postfach, 8035 Zürich.

Junger

dipl. Bauingenieur ETH

will berufliche Kenntnisse erweitern. Abschluss: 1974. Vertiefung: Grund- und Strassenbau, Planung und Verkehr. Bevorzugte Region: Graubünden, Zentralschweiz, Berner Oberland. Interessante Arbeit ist wichtiger als hohe Bezahlung.

Alle Auskünfte über Chiffre SBZ 735 an IVA AG, Postfach, 8035 Zürich.

Zu verkaufen

Bauland

für Einfamilienhäuser, etwa 7000 Quadratmeter, rund 5 km südlich der Stadt Biel, teilweise erschlossen.

Nähere Auskunft unter Chiffre C 20117, Publicitas, 4500 Solothurn.

Ein gültiges Wort

in der Architektur, Bau- und Maschinentechnik hat seit 1883 die Schweizerische Bauzeitung als offizielles Organ des SIA (Schweizerischer Ingenieur- und Architekten-Verein) und der GEP (Gesellschaft ehemaliger Studierender der ETH). Ziel der erfahrenen Redaktion ist, unter Beizug bedeutender Fachleute das berufliche Wissen des akademisch ausgebildeten Leserkreises durch fundierte Veröffentlichungen zu fördern, einen Ueberblick über technische Fortschritte zu bieten und ein Forum für Standesfragen zu sein.

Daraus ergibt sich ein lebendiger Kontakt mit der Fachwelt, der auch dem Anzeigenteil des Blattes zugute kommt. Die Leserschaftsanalyse belegt die hohe Streudichte und intensive Leserbindung durch genaue Zahlen.

Alleinige Anzeigenannahme
IVA AG für internationale Werbung

8035 Zürich
1004 Lausanne

Beckenhofstr. 16
19, av. de Beaulieu

Tel. 01 / 26 97 40
Tél. 021 / 37 72 72

SWISSBAU 77, 2. Baufachmesse in den Hallen der Mustermesse Basel (27. Januar bis 1. Februar 1977) Standbesprechungen

Thermowag AG, 8212 Neuhausen

Stand 408, Halle 26

Kennzeichnend für die bewährte Caloflex-Fussbodenheizung als moderne Niedertemperaturheizung sind folgende hervorstechende Merkmale: Kunststoffrohr für das Einlegen in die Bodenkonstruktion mit überlegener Alterungsbeständigkeit und hoher Flexibilität; einfaches Verlegesystem mit rationeller Befestigungstechnik; Zementzusatz Calofloor 324 für die Verbesserung der Temperaturverteilung und der Bodenfestigkeit; ausgereifte und praktisch leicht anwendbare Berechnungsgrundlagen; preisgünstig in der Anschaffung und wirtschaftlich.

Das GHT-Heizsystem ist eine Zweikreisheizung, deren Sekundärkreislauf in den Wohnräumen als Einrohrheizung konzipiert ist. Sie wird durch folgende Eigenschaften gekennzeichnet: Bewohnte Wohnungen sind in ein bis max. zwei Tagen betriebsbereit installiert; es werden weder Maler, noch Maurer oder andere Bauhandwerker benötigt; keine Schweissarbeiten in den Wohnräumen; in den Wohnräumen sind keine Leitungen sichtbar; in einem Wohnblock brauchen nicht alle Wohnungen gleichzeitig saniert zu werden; ohne Immissionen für die Mitbewohner kann die Heizung in einer beliebigen Wohnung zu einem beliebigen Zeitpunkt installiert und betrieben werden.

Schindler AG, 6030 Ebikon LU

Stand 335, Halle 24

Schindler bringt an der Swissbau einen neuen Aufzug auf den Markt, den Treppenaufzug für Behinderte und Gebrechliche. Behinderte und Gebrechliche haben in seltenen Fällen die Kraft und die technische Hilfe, sich selbständig über mehrere Stockwerke zu bewegen. Schindler bietet hier Hilfe an mit dem neuen Treppenaufzug, der im allgemeinen geringe bauliche Massnahmen beim Einbau in Neu- und auch in Altbauten erfordert. Das Behindertenprogramm wird an der Swissbau ergänzt durch ein neues Kabinentableau, das Behinderten ermöglicht, selbständig den Aufzug zu benützen.

Anhand von Lösungsbeispielen zeigt Schindler ferner, wie heute Altbauten durch neue Aufzüge aufgewertet werden können. Für den Einbau von solchen Anlagen bestehen verschiedene Lösungsmöglichkeiten (Aussenaufzug, Innenaufzug, hydraulischer Aufzug). Im weiteren weist Schindler an der Swissbau auf Verbesserungsmöglichkeiten der Sicherheit der Liftbenützer hin, was vor allem mit dem Einbau einer automatischen Kabinenfalttüre geschehen kann, die auch bei vorhandenen nachträglich leicht einbaubar ist.

Variant-Bau AG, 5430 Wettingen

Stand 423, Halle 24

Neben dem Schweizer Markt, wo nach wie vor die Hauptakzente der Container-Bauweise der Variant-Bau AG auf langfristige Büro- und Unterkunftsprovisorien sowie auf Sanitär- und Baustelleneinheiten aller Art liegen, ergab sich auch für diese Firma die Nahost- und Afrika-Orientierung. Die gesamte Erge-Gruppe, zu der die Variant-Bau AG gehört, hat sich grosse Anteile vor allem auf dem Arbeitscamp-Sektor gesichert. Die Referenzen erstrecken sich von Gabon, Zaire und Senegal über den ganzen nordafrikanischen Kontinent hinweg über den Nahen Osten bis zu den Bohrinseln der Nordsee. Wo es sich um Sanitär- und Kücheneinheiten mit vollen Einrichtungen oder Spezialbehälter für teure Maschinen, Steuer- und Kommandokabinen handelt, werden diese fertig montiert auf den weiten und nicht billigen Weg in die fernen Länder versandt. Wohn-, Schlaf-, Ess-, Büroräume usw. dagegen liefert man heute trotz gleichwertiger Isolation und völliger Inkorporation aller Installationen zerlegt. In dieser Form kann man das sinnvoll zur leichten Montage vorbereitete System kostenmässig von drei Einheiten auf einen einzigen Transport reduzieren.

Wancor AG, 8103 Regensdorf

Stand 23, Halle 441

Die Wancor AG hat in ihrem Programm alle Arten von Wärmeisoliermaterialien sowie bituminöse und Kunststoff-Dichtungsbahnen. Das Angebot umfasst u. a. die Dämmmaterialien aus extrudiertem Polystyrolschaum wie Styrofoam und Roofmate sowie Polyurethanschäume und Sillan-Mineralfasern wie auch Watec-Kunststoffdachbahnen und alle Arten Dachpappen. Daneben vertritt die Firma Wancor AG auch fertige Isoliersysteme. Dies betrifft vor allem die Lamitherm-Aussenisolierung von Wänden sowie das Umkehr-Dach und das Plus-Dach.

Das Lamitherm-Aussenisoliersystem umfasst die auf die Fassade geklebte Isolierschicht aus speziell behandeltem, schwerentflammbarem Polystyrol-Hartschaum. Darauf wird ein Grundputz aufgetragen, in welchem eine alkalifeste Glasfaserarmierung eingearbeitet wird. Darüber kommt eine Grundierung und der Fertigputz, der in verschiedenen Körnungen und Tönungen geliefert werden kann.

Das Umkehr-Dach ist gleich wie die Aussenisolierung aus dem Wunsch nach einem bauphysikalisch richtigen Aufbau entstanden. Bei diesem Dachaufbau wird die Dachhaut durch das Isoliermaterial Roofmate vor den Einflüssen der Witterung, vor Temperaturschwankungen und mechanischer Beanspruchung geschützt. Dadurch, dass die heikle Dachhaut unter die Wärmedämmschicht zu liegen kommt, entfällt auch die bisher übliche Dampfsperre.

Das Plus-Dach ist eine Kombination von konventionellem Dachaufbau mit dem Umkehrdach. Diese Ausführung dient vor allem zur Sanierung ungenügend wärmegeämmter Flachdächer. Daneben werden auch Roofmate-Platten im Einsatz als Isolierungen in Stallbauten gezeigt.

Wild Heerbrugg AG, 9435 Heerbrugg

Stand 223, Halle 23

Neben der bewährten Theodolit- und Nivellierreihe verdient der neue Distomat Wild DI3S mit grosser Reichweite besondere Beachtung. Er ist eine Weiterentwicklung des reduzierenden elektronischen Distanzmessers Wild DI3. Bei normalen Sichtverhältnissen erreicht man jetzt mit dem Einprismenreflektor 1000 m, mit dem Dreiprismenreflektor 1600 m und mit dem Neunprismenreflektor 2000 m. Da bei Detailaufnahmen mindestens 95 Prozent aller Distanzen unter tausend Meter liegen, genügt jedoch meist der Einprismenreflektor. Der DI3S passt auf die Wild-Theodolite T1, T16 (beide mit Zielkopf durchschlagbar) und T2. Der Theodolit Wild T05 ist vor allem für Winkelmessungen auf dem Bauplatz gedacht.

Wild hat ferner ein Klemmstativ für den Bauplatz entwickelt, mit dem es möglich ist, Vermessungsinstrumente auch dort einzusetzen, wo beispielsweise über Gräben ein normales Dreibeinstativ nicht aufgestellt werden kann.

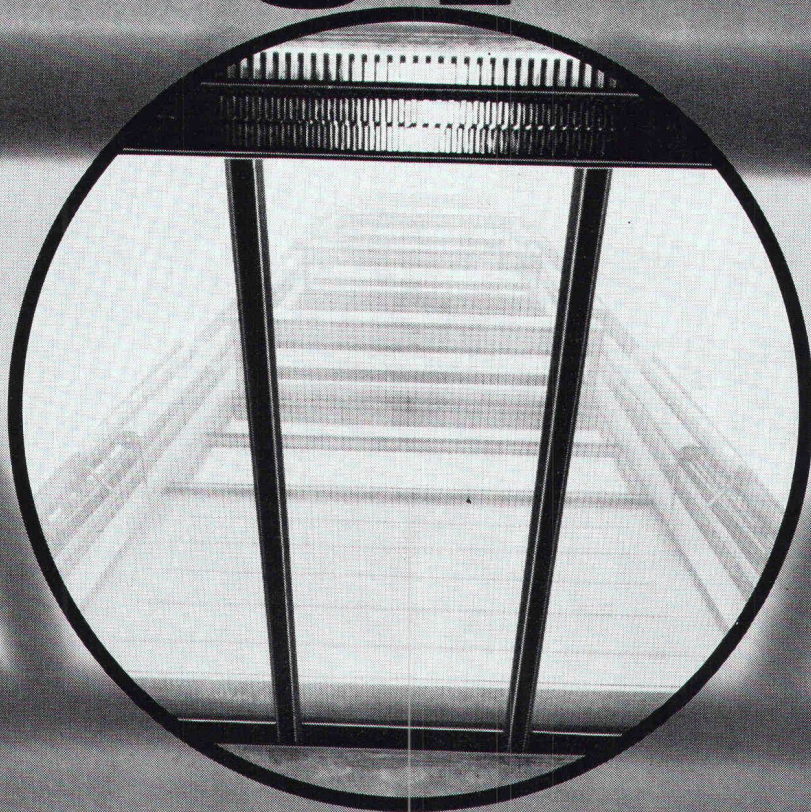
Interessant ist auch das neue Laserokular GL02. Es passt zu den Wild-Theodoliten T1, T16, T2, T3, zu den Wild-Nivellieren NA2/NAK2 und N3 sowie zum Zenit- und Nadirlot ZNL.

Wisabax AG, 6014 Littau

Stand 271, Halle 23

Im Frühjahr 1976 übernahmen wir die Vertretung der Kömmerling Chemische Fabrik KG, Pirmasens, für die Schweiz. Die Kömmerling Chemie KG fabriziert qualitativ, hochwertige Dichtstoffe und Klebstoffe für Industrie, Handwerk und Handel. Das Lieferprogramm umfasst nebst vielen Spezialprodukten z. B. Dichtstoffe für die Isolierglasherstellung, Dichtstoffe auf der Basis Silikon, Thiokol, Acryl, Butyl und Polyurethan für Fenster-, Fensteranschluss- und Baufugen, Beschichtungsmassen für den modernen Sportbodenbau, Dispersionsklebstoffe, Schmelzklebstoffe, Lösemittelklebstoffe, lösemittelfreie Reaktionsklebstoffe auf Epoxidharz- und Polyurethanbasis.

klar sehen richtig planen




Vor allem im Industrie- und Kommunalbau ist die richtige Planung und Disponierung der Verglasungen eine Voraussetzung für höchste Wirtschaftlichkeit und Arbeitskomfort.

So haben Sie Gewähr für:

- genügend Tageslicht (weniger Strom)
- gute Isolation (geringere Heizkosten)
- ausreichenden Sonnen- und Blendschutz
- gute natürliche Lüftung
- Rauch- und Wärmeabzug im Brandfall

Als führendes Schweizer Unternehmen im Glasbau sind wir Ihr richtiger Partner. Wir beraten Sie gerne. Nehmen Sie darum schon im Projektstadium Kontakt mit uns auf. So sparen Sie Zeit und Geld.

Siegfried Keller AG

 ein Unikeller-Unternehmen

Industriestrasse 45 Telefon 01 833 02 81
8304 Wallisellen

Allmendstrasse 39
3014 Bern
Telefon 031 42 62 62

22, route de la Maladière
1022 Chavannes-Lausanne
Téléphone 021 35 07 12



Offener Brief

an unsere

Kunden und Interessenten

Sehr geehrte Herren,

Sie kennen uns seit Jahren als Lieferant für Oberflächenentwässerungs-Elemente. Viele von Ihnen pflegen mit uns Geschäftsbeziehungen, die weit über das normale Mass von Bestellung und Lieferung hinausgehen. Sie schenken uns Ihr Vertrauen und lassen sich wenn nötig von unserer Erfahrung leiten.

Mit dem grössten Bedauern müssen wir Ihnen heute mitteilen, dass uns vom deutschen Stammhaus der Vertriebsvertrag für ACO-Drain gekündigt wurde. Warum? So komisch es klingt, wir haben für unseren Lizenzgeber zu gut gearbeitet, so dass er nun der Meinung ist, das Produkt mittels einer eigenen gegründeten Vertriebsgesellschaft mit grösserem Gewinn in der Schweiz verkaufen zu können. Um das Mass voll zu machen, wurde uns ausserdem der grösste Teil unseres Aussendienstpersonals abgeworben. Der Ihnen von früher her bekannte Vertreter von Studer + Thomann AG wird Sie in Zukunft möglicherweise weiterhin besuchen, um Ihnen sein Produkt zu verkaufen.

Dass wir diese für uns geschaffenen "vollendeten Tatsachen" nicht einfach hinnehmen können, verstehen Sie sicher. Als Gegenmassnahme führen wir deshalb seit dem 1. Januar 1977 unsere neue Eigenmarke



Wir haben uns, aufgrund unserer langjährigen Erfahrung und unserem Fachwissen in allen Fragen der Oberflächenentwässerung dazu entschlossen, diese neue Eigenmarke "Poly-Drain" zu lancieren. Allen Kunden und Interessenten senden wir auf Wunsch gerne unsere ausführliche Dokumentation, welche zeigt, dass "Poly-Drain" ein ausgereiftes Produkt von einer altbewährten Firma ist. Ein Produkt, das aufgrund grosser Erfahrung allen Ansprüchen genügt. Ja, wir gehen noch einen Schritt weiter: in Poly-Drain finden Sie konstruktive Verbesserungen, welche entscheidend sind. Dass auch unsere Preisgestaltung für Sie interessant ist, versteht sich von selbst.

Wir danken Allen für das uns bisher entgegengebrachte Vertrauen und freuen uns sehr, wenn wir Sie weiterhin zu unseren geschätzten Kunden auf dem Sektor Oberflächen-Entwässerung - jetzt natürlich mit "Poly-Drain" - zählen dürfen.

Mit den besten Wünschen für Ihre geschäftliche und private Zukunft verbleiben wir

mit freundlichen Grüssen

STUDER + THOMANN AG

Thomann

Worni