

**Zeitschrift:** Schweizerische Bauzeitung  
**Herausgeber:** Verlags-AG der akademischen technischen Vereine  
**Band:** 95 (1977)  
**Heft:** 27/28

## **Inhaltsverzeichnis**

### **Nutzungsbedingungen**

Die ETH-Bibliothek ist die Anbieterin der digitalisierten Zeitschriften auf E-Periodica. Sie besitzt keine Urheberrechte an den Zeitschriften und ist nicht verantwortlich für deren Inhalte. Die Rechte liegen in der Regel bei den Herausgebern beziehungsweise den externen Rechteinhabern. Das Veröffentlichen von Bildern in Print- und Online-Publikationen sowie auf Social Media-Kanälen oder Webseiten ist nur mit vorheriger Genehmigung der Rechteinhaber erlaubt. [Mehr erfahren](#)

### **Conditions d'utilisation**

L'ETH Library est le fournisseur des revues numérisées. Elle ne détient aucun droit d'auteur sur les revues et n'est pas responsable de leur contenu. En règle générale, les droits sont détenus par les éditeurs ou les détenteurs de droits externes. La reproduction d'images dans des publications imprimées ou en ligne ainsi que sur des canaux de médias sociaux ou des sites web n'est autorisée qu'avec l'accord préalable des détenteurs des droits. [En savoir plus](#)

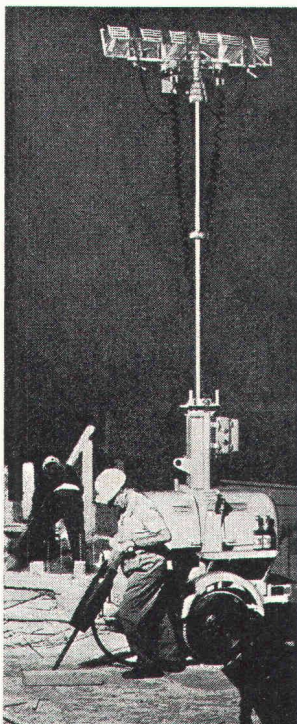
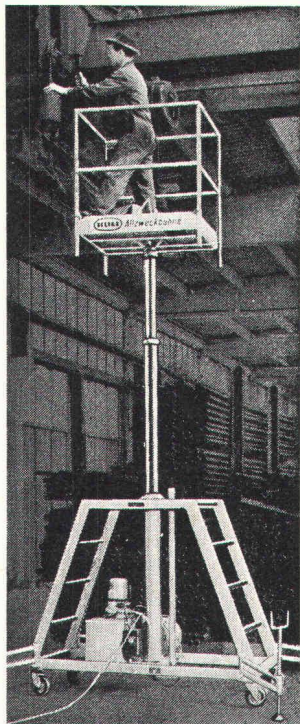
### **Terms of use**

The ETH Library is the provider of the digitised journals. It does not own any copyrights to the journals and is not responsible for their content. The rights usually lie with the publishers or the external rights holders. Publishing images in print and online publications, as well as on social media channels or websites, is only permitted with the prior consent of the rights holders. [Find out more](#)

**Download PDF:** 09.02.2026

**ETH-Bibliothek Zürich, E-Periodica, <https://www.e-periodica.ch>**

# KULI ist auf der Höhe und beleuchtet alles.



KULI-Allzweckbühnen und -Flutlichtanlagen.  
KULI-Allzweckbühnen sind auf der Höhe für Reparatur-, Wartungs- und Reinigungsarbeiten, Gebäudeunterhalt, Montage- oder Kontrollarbeiten. Arbeitshöhen bis 17 m.

KULI-Flutlichtanlagen beleuchten alles auch ohne Netzanschluss: Baustellen, Montage- und Lagerplätze, Flughäfen. Unentbehrlich für Militär, Feuerwehr, Polizei, Rettungsdienst und Katastrophenhilfe. Lampenhöhe bis 10 m.

KULI ist immer und überall einsatzbereit.



**Ihr Partner für wirtschaftliche Förder- und Lagertechnik**

SIG Schweizerische Industrie-Gesellschaft  
Förder- und Lagertechnik  
8212 Neuhausen am Rheinfall  
Telefon 053/8 15 55

## Schweizerische Bauzeitung

Verlags-AG der akademischen technischen Vereine. Offizielles Organ des SIA, Schweizerischer Ingenieur- und Architekten-Verein, der GEP, Gesellschaft Ehemaliger Studierender der ETH Zürich, der ASIC, Schweizerische Vereinigung Beratender Ingenieure.

95. Jahrgang Heft 27/28

12. Juli 1977

### Inhalt

Jahre der Anfechtung und Bewährung, Präsidialadresse am SIA-Tag in Luzern. Von <i>Aldo Cogliatti</i> , Zürich . . . . .	489
Vom SIA-Tag in Luzern. Von <i>Kurt Meyer</i> . . . . .	493
Architektur in den Entwicklungsländern. Von <i>Arieh Sharon</i> . . . . .	494*

### Umschau

Projekt für eine Gross-Windenergie-Anlage. Der Zürcher Index der Wohnbaukosten am 1. April 1977. Gesamtkonzeption für eine schweizerische Wald- und Holzwirtschaftspolitik. Chancen der schweizerischen Stahlbauindustrie . . . . .	498
---	-----

### Buchbesprechungen

Die wissenschaftlichen Grundlagen der Raumakustik. Volkskunst in Frankreich. Baumaschinen-Taschenbuch . . . . .	500
---	-----

### Persönliches

Ehrendoktorat für Curt F. Kollbrunner . . . . .	500
---	-----

### Nekrologe

Werner Hausamann . . . . .	501*
----------------------------	------

### Wettbewerbe

Ideenwettbewerb Kernzone Hägendorf. Graubündner Kantonalbank in Chur. Altersheim und Kirchengemeindehaus in Aarwangen. Pfarreizentrum in Effretikon. Ideenwettbewerb Dorfkernplanung Oberrösgen. Wohnüberbauung Manesse in Zürich . . . . .	502
---	-----

### Grüne Seiten vorn

Laufende Wettbewerbe . . . . .	G 101
Wettbewerbsausstellungen. Aus Technik und Wirtschaft . . . . .	G 102

### Grüne Seiten hinten

Aus Technik und Wirtschaft . . . . .	G 103
Öffentliche Vorträge, Stellenvermittlung ESA, SIA/GEP . . . . .	G 104

### Vorschau auf das nächste Heft

Der Einfluss des Strassenbelages auf das Rollgeräusch von Personenwagen.