

**Zeitschrift:** Schweizerische Bauzeitung  
**Herausgeber:** Verlags-AG der akademischen technischen Vereine  
**Band:** 95 (1977)  
**Heft:** 26

## **Werbung**

### **Nutzungsbedingungen**

Die ETH-Bibliothek ist die Anbieterin der digitalisierten Zeitschriften auf E-Periodica. Sie besitzt keine Urheberrechte an den Zeitschriften und ist nicht verantwortlich für deren Inhalte. Die Rechte liegen in der Regel bei den Herausgebern beziehungsweise den externen Rechteinhabern. Das Veröffentlichen von Bildern in Print- und Online-Publikationen sowie auf Social Media-Kanälen oder Webseiten ist nur mit vorheriger Genehmigung der Rechteinhaber erlaubt. [Mehr erfahren](#)

### **Conditions d'utilisation**

L'ETH Library est le fournisseur des revues numérisées. Elle ne détient aucun droit d'auteur sur les revues et n'est pas responsable de leur contenu. En règle générale, les droits sont détenus par les éditeurs ou les détenteurs de droits externes. La reproduction d'images dans des publications imprimées ou en ligne ainsi que sur des canaux de médias sociaux ou des sites web n'est autorisée qu'avec l'accord préalable des détenteurs des droits. [En savoir plus](#)

### **Terms of use**

The ETH Library is the provider of the digitised journals. It does not own any copyrights to the journals and is not responsible for their content. The rights usually lie with the publishers or the external rights holders. Publishing images in print and online publications, as well as on social media channels or websites, is only permitted with the prior consent of the rights holders. [Find out more](#)

**Download PDF:** 09.02.2026

**ETH-Bibliothek Zürich, E-Periodica, <https://www.e-periodica.ch>**





Lattenbrücke Glattfelden

# AG Heinr. Hatt-Haller

HOCH - UND TIEFBAU

BÄRENGASSE 25

8001 ZÜRICH

## Die Pensionskasse SIA STV BSA FSAI~ eine Alternative für Ihre Personalvorsorge!

- **Das Ziel**  
die lückenlose Alters-, Hinterbliebenen- und Invalidenvorsorge für die Angehörigen der technischen Vereine (Mitgliedschaft kann auch bei Berufswechsel beibehalten werden)
- **Die Vorteile**  
die Pensionskasse SIA STV BSA FSAI ist eine **Selbsthilfeorganisation** der technischen Verbände mit **Selbstverwaltung** (paritätische Zusammensetzung aus angeschlossenen Arbeitgebern und versicherten Mitarbeitern)
- **Die Sicherheit**  
ist garantiert durch den versicherungstechnischen Aufbau und laufende Beratung durch **neutrale Experten**;  
durch die **Rückversicherung bei 6 schweizerischen Versicherungsgesellschaften**;  
dank der Geschäftsführung und Anlage der Vorsorgemittel durch **eine der grössten und angesehensten Treuhandgesellschaften der Schweiz** mit Spezialisten auf allen Gebieten

Bitte informieren Sie mich weiter:

Name: \_\_\_\_\_

Vorname: \_\_\_\_\_

Strasse: \_\_\_\_\_

PLZ/Ort: \_\_\_\_\_

Verlangen Sie weitere Informationen bei:  
Pensionskasse SIA STV BSA  
FSAI  
Waisenhausplatz 25  
Postfach 2613  
3001 Bern, Tel. 031/ 22 90 52



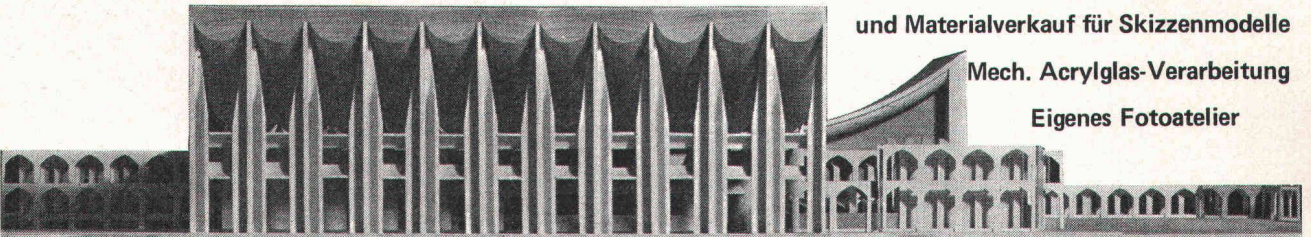
# Modellbau: Tel. 01-516 411

Modellbau für Architektur, Technik und Design • Wettbewerbsmodelle in Gips und Schaumstoff • Zuschneideservice

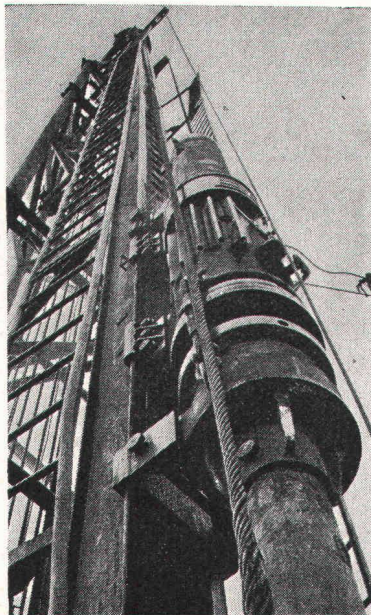
und Materialverkauf für Skizzenmodelle

Mech. Acrylglas-Verarbeitung

Eigenes Fotoatelier



• Schalk Modellbau • Thurgauerstrasse 70, Orlikerhus • 8050 Zürich • Tel: 01-516 411 •



## Pfahlfundationen

- Bohrpfähle
- Ortsbetonpfähle «DELTA»
- Fertigbetonpfähle
- Holzpfähle
- Wasserbauarbeiten
- Spundwände

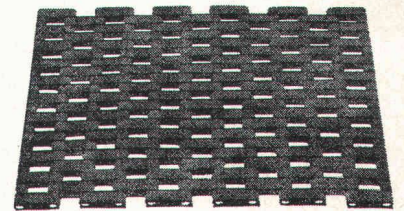
**EGGSTEIN AG LUZERN**

Industriestrasse 16

Telefon 041 - 44 66 04

## Klötzlimatten

aus Gewebegummi  
und Vollgummi  
Gummiwaben-  
matten  
Gummistreifen-  
matten  
Plastik-Rollroste



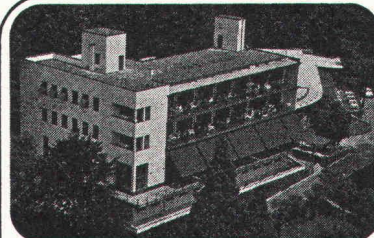
**stabil**

Gummiplatte

Verlangen Sie ausführliches  
Prospektmaterial von Ihrem  
Spezialisten für Gummimatten

**OTTO MAURER**

Zelgli 186, 5042 Hirschtal  
Tel. 064 / 81 10 75



monte  
verita  
ascona

Das Haus wurde 1928 vom  
Architekten

**Emil Fahrenkamp**  
gebaut und 1970 renoviert.

Alle Zimmer sind komfortabel  
eingerichtet. Naturpark,  
Fitness - Center,  
geheiztes Schwimmbassin,  
Tennisplatz. Eigener Bus  
(3 Min.) bis Ascona.

**Ideales Familienhotel  
für Ihre Ferien.**

Verlangen Sie unverbindlich  
eine Offerte.

**Direktion: A. Cotti**  
Tel. 093 / 35 12 81

Mit uns reden,  
lohnt sich

Brückenbau  
Kanalbau  
Industriebau  
Eisenbetonbau  
Spezialtiefbau  
Wohnbau

# Spaltenstein

Spaltenstein AG Hoch + Tiefbau  
Schaffhauserstrasse 372, 8050 Zürich



# KUNSTSTOFF-TECHNIK



## Sanierung undichter Bauwerke mit KT-72-Injektionen

Kellerräume  
LS-Räume  
Kanalisationen  
Kläranlagen

Kraftwerke  
Tankräume  
Grundwasserbauten  
Altbauten usw.

Rufen Sie uns beim nächsten Wasser-Problem an. Wir sind gerne bereit, Ihnen eine unverbindliche Offerte zu unterbreiten. Die Arbeiten werden von uns mit Garantie ausgeführt.

KUNSTSTOFF-TECHNIK, Aktiengesellschaft Himmler, Spitalstrasse 74, 8952 Schlieren, Telefon 01 / 730 20 20 / 21

ADRA

Bei Ölverbrauch verwenden Sie

**\* APEX**

**KOLBENRINGSÄTZE**

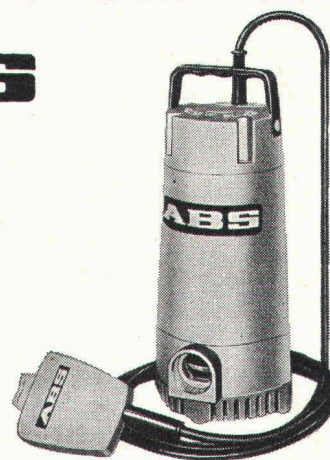
für alle Arten von Verbrennungsmotoren

**NOVA-HANDELS AG**

8031 ZÜRICH, JOSEFSTRASSE 84  
TELEFON 01 - 44 55 77

## ABS Tauchpumpen

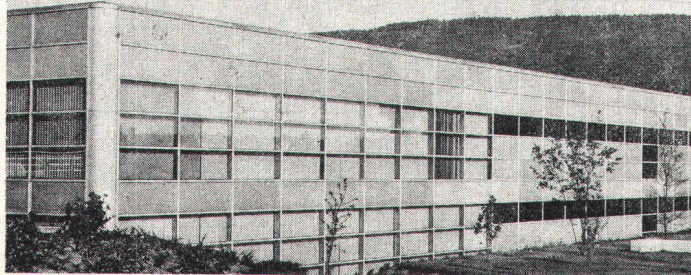
für  
Kellerentwässerung  
und  
transportablen  
Einsatz  
Förderleistung  
ab 300 l/m  
SEV-geprüft



## F. Schächli Pumpenservice

Gertrudstr. 24 8003 Zürich Tel. 01 / 23 48 23

## Tuchs Schmid aktuell Fenster- und Fassadenbau



- Kurze Montagezeiten dank Vorfabrikation
  - Hoher Qualitätsstandard
  - Grosse Witterungs- und Formbeständigkeit
  - Gestaltungsmöglichkeit in Form und Farbe
  - Wirtschaftlichkeit
- Das sind einige Vorzüge der Tuchs Schmid Metallfenster und Fassaden mit ihren vielfältigen Anwendungsmöglichkeiten.



**Tuchs Schmid AG**  
**Stahlbau-Metallbau**  
8500 Frauenfeld  
Tel. 054 7 24 71

bKoch



## Coupon

- ☐ für unverbindliche nähere Unterlagen (inkl. Sprengbericht).  
☐ für ein unverbindliches Gespräch mit Ihrem Spezialisten.

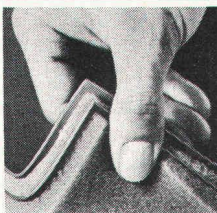
Name:

Adresse:

Bitte einsenden an:

**SCHOELLKOPF-IRONFLEX AG**  
 Schaffhauserstrasse 265, 8057 Zürich

BZ



Sie bauen Betontanks gemäss den TTV (Techn. Tankvorschriften). Wir kleiden die Tanks mit einer seit 15 Jahren bewährten PVC-Doppelfolie aus. Versuchs-sprengungen mit dem Bundesamt für Zivilschutz bewiesen, dass unsere Auskleidungen selbst nach Zerstörung des Betons dicht hielten. Unser System ist EMPA-geprüft und vom Eidg. Amt für Umweltschutz bewilligt. Beton ist auf die

Dauer nicht nur sicherer als korrodieren-der Stahl, sondern auch kostengünstiger.

**SCHOELLKOPF-IRONFLEX AG**

Schaffhauserstrasse 265  
 8057 Zürich  
 Tel. 01/48 78 88

# Sichere Betontanks

## YTONG-Optimal im Wärmehaushalt

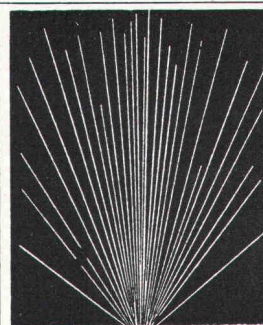


**Werner Zöllig AG**

**Holzleimbau**

**9320 Arbon**

**Telefon 071 4614 38**



**GEFAS**

Gesellschaft für angewandte  
 Sprengtechnik AG  
 Ingenieurbüro

CH-8307 Effretikon  
 Telefon 052 / 32 25 55

- Sprengarbeiten
- Erschütterungsmessungen mit sprengtechnischer Beratung
- Sprengtechnische Schulungskurse
- Handel mit Sprengmaterialien

Offizielle Beratungsstelle des Schweiz. Baumeisterverbandes (SBV) für Sprengarbeiten

**Weiterbauen trotz Schlechtwetter dank**

den durchsichtigen, isolierenden, säurebeständigen

**HOWAG**

**Polyäthylen-Folien**

HOWAG AG, 5610 WOHLN  
 Tel. 057/6 32 42; Telex 53 792  
 Vertrieb durch Grosshandelsfirmen des Baumaterial- und Eisenhandels.



Verwendung auch beim Barackenbau, als prov. Schutzdächer und Fenster-scheiben-Ersatz; als Material- und Werkzeug-Abdeckung usw.  
 In Dicken bis zu 0,2 mm bis 10 m breit  
 In Dicken bis zu 0,3 mm bis 3 m breit



## Stellenangebote

Wir offerieren zu möglichst baldigem Antritt die Stelle eines qualifizierten

### Bautechniker-Architekten

Von unserem Mitarbeiter erwarten wir die Befähigung, selbständig ein grosses Projekt technisch bearbeiten zu können. Englischkenntnisse erwünscht, aber nicht Bedingung.

Schriftliche Kurzofferten an

**Architekten R. Klemenz + F. P. Flubacher**  
**dipl. Architekten SIA**  
**Postfach 220, 8035 Zürich**



### HOCHBAUAMT DES KANTONS ZÜRICH

Infolge Pensionierung eines Mitarbeiters suchen wir auf 1. Januar 1978, evtl. 1. Oktober 1977, einen

### dipl. Architekten

als Leiter der Abteilung Begutachtung.

Dem Kantonsbaumeister direkt unterstellt

- leiten Sie einen kleinen Mitarbeiterstab
- begutachten Sie vom Staat subventionierte Bauvorhaben (Schulen, Alters- und Jugendheime, Kirchen und Pfarrhäuser usw. und evtl. Spitäler)
- begutachten Sie Baugesetzfälle
- erarbeiten Sie Richtlinien zuhanden der Subventionsnehmer und der Fachdirektionen und verhandeln mit diesen

Die vielseitige Tätigkeit verlangt eine zuverlässige, loyale und kontaktfreudige Persönlichkeit. Sie sollten aufgeschlossen (aber realistisch) für zukünftige Entwicklungen und deren bauliche Folgen sein, Verhandlungsgeschick haben, sich schriftlich und mündlich gewandt ausdrücken können und Erfahrung haben in Projektierung, Bauausführung und Baurecht.

Ihre handschriftliche Bewerbung mit Lebenslauf, Zeugniskopien, Foto und Gehaltsanspruch senden Sie an

### HOCHBAUAMT DES KANTONS ZÜRICH

Walcheter  
8090 Zürich

Generalunternehmung sucht für ihre Büros in Zürich

### Objektleiter

zur selbständigen Abwicklung von Industriebauten und Geschäftshäusern im Ausland.

Bevorzugt werden Bewerber aus der Hochbaubranche mit HTL-Ausbildung. Erforderlich sind brauchbare Englischkenntnisse sowie Baustellenerfahrung, gute Detailkenntnisse und praktisches Denken.

Wir bieten eine Dauerstellung mit fortschrittlichen Anstellungsbedingungen.  
Bewerbungen sind erbeten an

### B. MOELLER & CO.

Scheuchzerstrasse 64, 8033 Zürich

Generalunternehmung sucht für ihre Büros in Zürich

### Mitarbeiter oder Mitarbeiterin

zur Erledigung aller kaufmännischen Belange der Ausführungsabteilung.

Erfahrung in der Abwicklung von Auslandsaufträgen ist erwünscht. Gutes Englisch ist Bedingung, weitere Sprachkenntnisse sind vorteilhaft.

Wir bieten eine Dauerstellung mit fortschrittlichen Anstellungsbedingungen.  
Bewerbungen sind erbeten an

### B. MOELLER & CO.

Scheuchzerstrasse 64, 8033 Zürich





**L'ÉCOLE POLYTECHNIQUE FÉDÉRALE  
DE LAUSANNE**

met au concours un poste de

**professeur de construction  
en bois**

pour son Département de génie civil.

**Délai d'inscription:** 30 septembre 1977.

Les personnes intéressées voudront bien demander le dossier relatif à ce poste à la

**Direction administrative de  
L'ÉCOLE POLYTECHNIQUE FÉDÉRALE  
DE LAUSANNE  
33, avenue de Cour, 1007 Lausanne**

Alteingesessenes Architekturbüro in Zürich sucht

ideenreichen und erfahrenen

**Architekten**

für Entwurf und Durchführung grösserer Bauvorhaben von Industrie, Handel und Gewerbe.

zuverlässigen, einsatzfreudigen

**Bauführer**

tüchtigen

**Bauzeichner**

mit Freude an guter Darstellung.

Wenn Sie Interesse an komplizierten Aufgaben haben, die ein überdurchschnittliches Mass an Anforderungen und Verantwortung stellen, bewerben Sie sich bitte mit Lebenslauf und Referenzen unter Chiffre SBZ 927 an IVA AG, Postfach, 8035 Zürich.

**Entwurfsarchitekt**

von Architekturbüro gesucht für die selbständige Bearbeitung anspruchsvoller Bauten im In- und Ausland. Sehr gute Darstellungsfähigkeit sowie Ausländerfahrung mit guten Englisch- oder Französischkenntnissen erwünscht. Eintritt möglichst bald.

Schriftliche Kurzofferten an

**Architekten R. Klemenz + F. P. Flubacher  
dipl. Architekten SIA  
Postfach 220, 8035 Zürich**

Wir können einem

**Resident Consulting Engineer  
Dipl. Bauingenieur ETH**

für interessante, vielseitige und herausfordernde Aufgaben in der Projektierung von Strassen, Brücken und Abwasseranlagen eine Stelle anbieten.

**Aufgaben**

Mitarbeit in unserem Zweigbüro in **Westafrika**. Der Bewerber hat zudem die Aufgabe, bei der Abwicklung der Aufträge als Koordinator zum Bauherrn zu wirken.

**Anforderungen**

Wir erwarten vom Bewerber 3 bis 5 Jahre praktische Erfahrung, gute Englischkenntnisse, Verhandlungsgeschick, Organisationstalent und Sinn für Zusammenarbeit.

Interessenten werden gebeten, Ihre handschriftliche Bewerbung mit den nötigen Unterlagen unter Chiffre SBZ 919 an IVA AG, Postfach, 8035 Zürich, zu senden.

Ingenieurbüro in der Ostschweiz sucht einen erfahrenen

**Bauingenieur als Geschäftsführer**

**Aufgabenbereich:**

weitgehend selbständige Leitung eines Ingenieurbüros.

**Anforderungen:**

- Berufserfahrung auf den Gebieten Stahlbetonkonstruktionen im Hoch- und Tiefbau, Wasserversorgungen, Kanalisation und Abwasserreinigung, Strassen- und Brückenbau
- Selbständigkeit
- Verantwortungsbewusstsein
- Führungsqualitäten
- Sinn für die Lösung konstruktiver Aufgaben
- Verhandlungsgeschick mit Behörden und Privaten

Die interessante und vielseitige Tätigkeit wird der Verantwortung entsprechend entlohnt.

Handschriftliche Offerten mit Lebenslauf, Zeugniskopien und Gehaltsanspruch unter Chiffre SBZ 932 an IVA AG, Postfach, 8035 Zürich.



Wir suchen

## dipl. Bauingenieur ETH/EPFL

oder

## Ingenieur-Techniker HTL

zur Bearbeitung verschiedener Hoch- und Tiefbau-projekte, guter Statiker, sowie

## dipl. Bauingenieur ETH/EPFL

der interessiert ist, in der EDV-Abteilung mitzuarbeiten. Interessenten richten ihre schriftliche Bewerbung an

**Jauslin + Stebler, Ingenieure AG**  
Gartenstrasse 15, 4132 Muttenz

## Engadin

Gesucht per sofort tüchtiger

## Bauführer oder

## Architekt-Techniker HTL

zur selbständigen Devisierung, Bauleitung.

Offerten mit Bild und Unterlagen an

**Architekturbüro Schimun Denoth**  
Postfach 91, 7550 Scuol  
Telefon 084 / 9 19 68

Architekturbüro sucht

## Architekt-Techniker HTL

eventuell qualifizierten

## Hochbauzeichner

für die selbständige Bearbeitung und Ausführung viel-seitiger Bauaufgaben. Arbeitsort: Ortschaft in einem Fremdenverkehrsgebiet des Berner Oberlands.

Qualifizierte Interessenten mit Praxis wollen ihre Be-werbung mit Handschriftprobe und Foto einreichen unter Chiffre SBZ 935, IVA AG, Postfach, 8035 Zürich.

Wir suchen für unser Büro in Basel einen jüngeren

## Bauingenieur ETH

zur Bearbeitung von Projekt-Management-Aufgaben.

Das Tätigkeitsgebiet umfasst Organisation und Administration, EDV-orientierte Kosten- und Terminüberwachung sowie Rechnungswesen und Finanz- bzw. Investitionsplanung im Rahmen grösserer Bau-vorhaben.

Wir bevorzugen deshalb Bewerber, die sich über eine zusätzliche Ausbildung oder eine fundierte Erfahrung in diesen Fachgebieten ausweisen können.

Interessenten, welche sich von diesen Aufgabenbereichen angezogen fühlen, bitten wir um ihre Bewerbung unter Chiffre SBZ 933 an IVA AG, Postfach, 8035 Zürich.

Wir suchen

## Architekten/Techniker

für grössere Projektleitungs- und Kalkulationsaufgaben. Erfahrung, formales Einfühlungsvermögen und Verhandlungsgeschick sind unerlässlich. Wir erwarten gerne Ihre handschriftliche Bewerbung mit Foto.

**Guhl + Lechner + Philipp, dipl. Architekten**  
Neptunstrasse 20, 8032 Zürich

Gesucht für etwa zwei Jahre erfahrener zuverlässiger

## Bauleiter

(dipl. Bauingenieur ETH oder Ingenieur-Techniker HTL)

für die selbständige Betreuung eines grossen und anspruchsvollen Stahlbeton-Rohbaus (Industriebau) in Zürich.

Eintritt: September—Oktober 1977.

Bewerbungen mit Lohnanspruch und Referenzangaben unter Chiffre 4138 an Mosse-Anncncn AG, Postfach, 8023 Zürich.

## Stellengesuche

Bauingenieur-Techniker HTL (33), zur Zeit in Afrika, sucht neuen Einsatz-bereich als

## resident engineer

im englischen, französischen oder spanischen Sprachbereich.

Offerten unter Chiffre SBZ 934 an IVA AG, Postfach, 8035 Zürich.

## Tiefbauzeichner

26, mit Erfahrung in Abwasser-, Strassen- und Tiefbau, sucht neue, interessante Stelle im Raum Ostschweiz (in ungekündigter Stellung).

Offerten unter Chiffre SBZ 936 an IVA AG, Postfach, 8035 Zürich.

## Eisenbetonzeichnerin

sucht per sofort oder nach Vereinbarung Stelle im Raum Zürich.

Auskunft erteilt zwischen 8 und 12 Uhr **Telefon 01 / 844 02 48.**

## Baufachmann

(30 Jahre, E/F/D) sucht neuen Wirkungskreis. Platz Zürich/Umgebung, eventuell Firmenvertretung im Ausland erwünscht. Eintritt: 1. August 1977 oder nach Ver-einbarung.

Offerten unter Chiffre SBZ 940 an IVA AG, Postfach, 8035 Zürich.

## Bauingenieur-Techniker HTL

(Diplom Herbst 1977) sucht verantwortungsvolle Tätigkeit in Büro, Verwaltung oder Unternehmung.

Offerten unter Chiffre SBZ 941 an IVA AG, Postfach, 8035 Zürich.

Ostschweiz / Ausland

## Dipl. Architekt ETH/Bauleiter

unabhängig, mit mehrjähriger Erfahrung in der Schweiz und im englischsprachigen Ausland (Ostafrika, Indischer Ozean) sucht nach Vereinbarung neuen Wirkungskreis.

Offerten unter Chiffre SBZ 937 an IVA AG, Postfach, 8035 Zürich.





**BODENHEIZUNGEN**  
**DERIA-DESTRA AG für Strahlungswärme**  
 CH-8132 EGG-ZÜRICH  
 Zelgmatt 38 Tel. (01) 984 13 50

## Dipl. Bauingenieur ETH

25, sucht per sofort oder nach Vereinbarung Stelle. Vertiefte Kenntnisse in Konstruktion und Wasserbau. Bevorzugte Arbeitsgebiete: Projektierung, Experten und Beratung.

Offerten unter Chiffre SBZ 942 an IVA AG, Postfach, 8035 Zürich.

## Architekt-Techniker HTL

mit langjähriger Praxis als Projektleiter und Bauleiter vorwiegend im Industrie-, Verwaltungs- und Ladenbau (Einkaufszentren) sucht neuen, verantwortungsvollen Wirkungskreis im Raum Zürich oder Ostschweiz. Sprachen: D, F, E.

Offerten unter Chiffre SBZ 938 an IVA AG, Postfach, 8035 Zürich.

## Initiativer Bauleiter

(D/F) in ungekündigter Stellung, mit mehrjähriger Erfahrung im allg. Tiefbau, Strassenbau, sucht neuen Wirkungskreis in Ingenieurbüro oder Verwaltung. Auch Auslandstelle erwünscht.

Offerten oder Kontaktaufnahme unter Chiffre SBZ 939 an IVA AG, Postfach, 8035 Zürich.

In der Nordostschweiz möchte erfahrener, initiativer

## dipl. Kulturingenieur ETH/SIA

mit eidg. Grundbuchgeometerpatent sein geistiges und finanzielles Kapital rationell einsetzen in den Bereichen

**Planung, Umweltschutz, Vermessung, Siedlungswasserbau, Integriermelioration**

Freie Mitarbeit, Anstellung oder Teilhaberschaft in Ingenieur- und Planungsbüro oder Unternehmung angenehm.  
 Telefon 052 / 27 34 97

## Diverses

Wir suchen per sofort in Miete, evtl. Kauf

## Büropavillon

überbaute Fläche etwa 100 m<sup>2</sup>, als Provisorium für technische Büros mit WC-Anlagen und Heizung.

Offerten erbeten an

**TEXTIMA AG, 8335 Hittnau ZH**

Aus Grossimport günstig abzugeben

## Velours-Teppiche

Nylon, in Originalbreite 400 cm, per m<sup>2</sup> Fr. 19.50

## Berber-Teppiche

50 Prozent Wolle, 50 Prozent Acrylan, sehr schöne Qualität, in Originalbreite 420 cm, per m<sup>2</sup> Fr. 24.50.

Verlangen Sie Muster! Auf Wunsch können die Teppiche von uns verlegt werden.

Anfragen unter Chiffre SBZ 760 an IVA AG, Postfach, 8035 Zürich.



**Zentralschweizerisches Technikum  
 Luzern  
 Ingenieurschule HTL**

## Ausstellung der Diplomarbeiten

Die Diplomarbeiten der Abteilungen Elektrotechnik, Maschinentechnik, Heizungs-, Lüftungs-, Klimatechnik, Hoch- und Tiefbau sind an folgenden Tagen zur freien Besichtigung ausgestellt:

Samstag, 2. Juli, 14 bis 18 Uhr

Sonntag, 3. Juli, 9 bis 12 und 14 bis 18 Uhr

Zentralschweizerisches Technikum Luzern  
 Dammstrasse 6, Luzern

**Die Direktion**



Unser Liegenschaftenverwalter übernimmt andere Aufgaben. Seinem Nachfolger bieten wir die Gelegenheit, den Posten stark auszubauen mit der Gewichtung auf

## Liegenschaften- und Gastronomieplanung

Wir suchen einen jüngeren, erfahrenen Fachmann — unsere Idealvorstellung «Architekt mit Wirteprüfung» — aus der technischen oder Baubranche, der selbstständig architektonische sowie Verwaltungsprobleme bearbeitet und löst. Einsatzgebiet: von Zürich bis zum Bodensee.

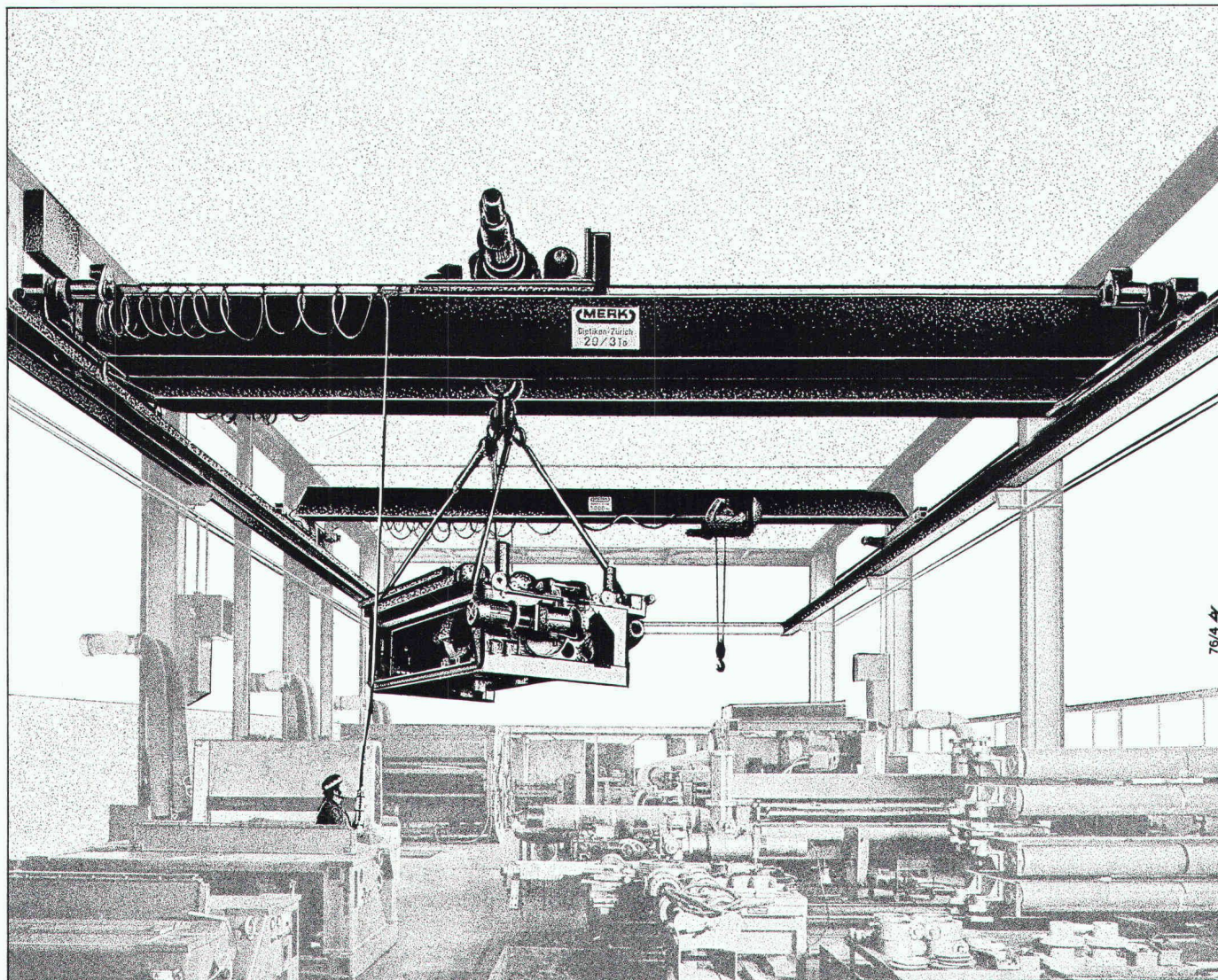
Eintritt wenn möglich 2. August 1977 oder nach Vereinbarung.

Ausführliche Offerten bitte an die Geschäftsleitung der Löwenbräu Zürich AG, Kennwort «Liegenschaften», Limmatstrasse 264, 8005 Zürich.



**merk  
Dir  
MERK**

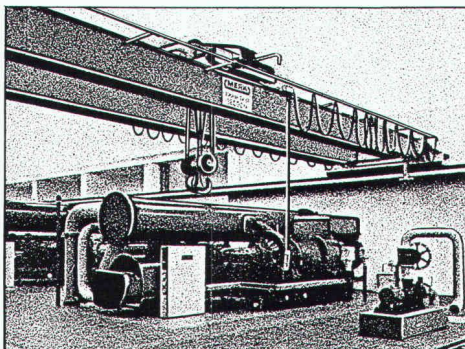
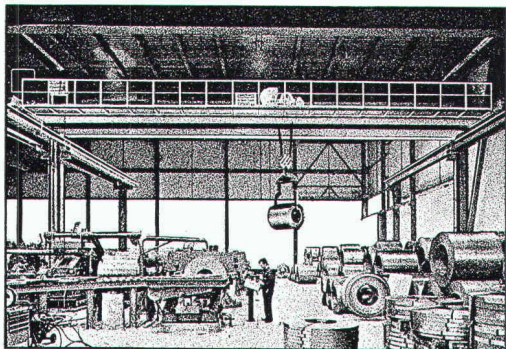
# Qualität macht sich bezahlt...



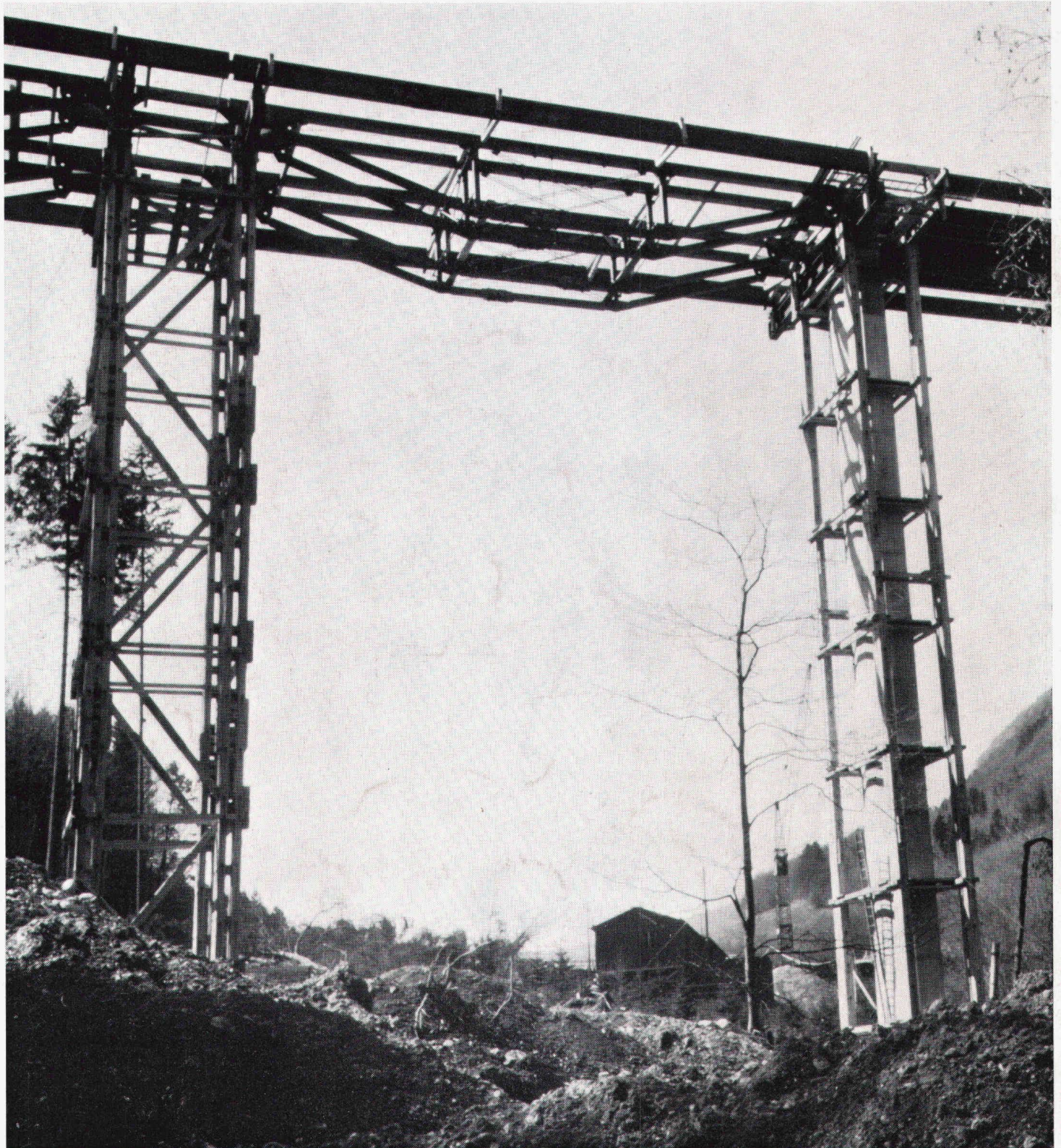
76/4 4

Laufkrane müssen absolut funktionssicher sein. Der Ausfall eines Krans könnte eine Arbeitskette empfindlich stören oder sogar Ihre ganze Produktion lahmlegen. Jeder Kran soll aber auch so konstruiert sein, dass er seiner Arbeits-situation optimal entspricht. Merk erfüllt alle Anforderungen, die Sie an einen Kran stellen. Wir beraten Sie objektiv, fragen Sie uns an. Merk-Servicedienst in der ganzen Schweiz.

**MERK AG**, Maschinenfabrik, 8953 Dietikon ZH, Tel. 01/740 48 05







Viadukt Frinvillier

Taubenloch BE

240 m

Bauunternehmung, Zürich

Sektionen: Grundbau  
Tiefbau  
Hochbau  
Zimmerei