

**Zeitschrift:** Schweizerische Bauzeitung  
**Herausgeber:** Verlags-AG der akademischen technischen Vereine  
**Band:** 95 (1977)  
**Heft:** 24: SIA-Heft, 3: SIA-Tag 1977, Luzern, 24. und 25. Juni

## **Werbung**

### **Nutzungsbedingungen**

Die ETH-Bibliothek ist die Anbieterin der digitalisierten Zeitschriften auf E-Periodica. Sie besitzt keine Urheberrechte an den Zeitschriften und ist nicht verantwortlich für deren Inhalte. Die Rechte liegen in der Regel bei den Herausgebern beziehungsweise den externen Rechteinhabern. Das Veröffentlichen von Bildern in Print- und Online-Publikationen sowie auf Social Media-Kanälen oder Webseiten ist nur mit vorheriger Genehmigung der Rechteinhaber erlaubt. [Mehr erfahren](#)

### **Conditions d'utilisation**

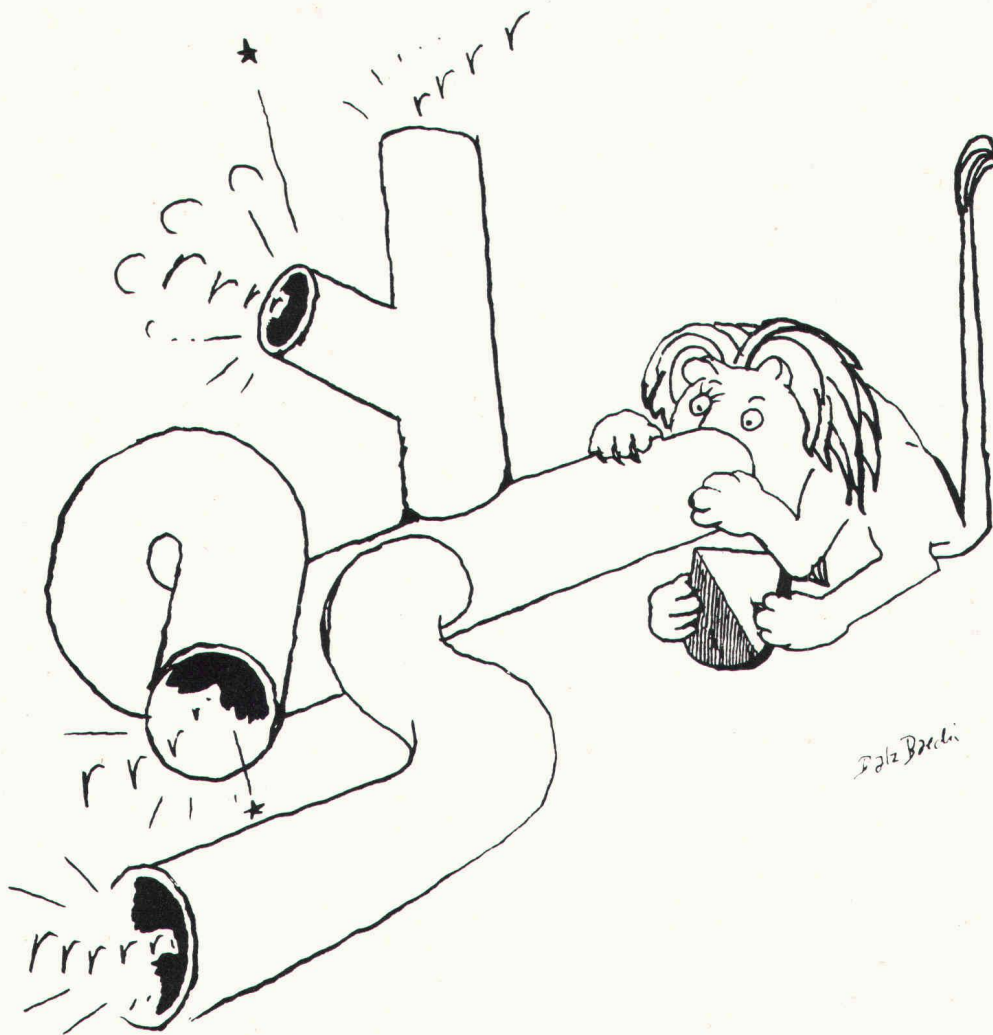
L'ETH Library est le fournisseur des revues numérisées. Elle ne détient aucun droit d'auteur sur les revues et n'est pas responsable de leur contenu. En règle générale, les droits sont détenus par les éditeurs ou les détenteurs de droits externes. La reproduction d'images dans des publications imprimées ou en ligne ainsi que sur des canaux de médias sociaux ou des sites web n'est autorisée qu'avec l'accord préalable des détenteurs des droits. [En savoir plus](#)

### **Terms of use**

The ETH Library is the provider of the digitised journals. It does not own any copyrights to the journals and is not responsible for their content. The rights usually lie with the publishers or the external rights holders. Publishing images in print and online publications, as well as on social media channels or websites, is only permitted with the prior consent of the rights holders. [Find out more](#)

**Download PDF:** 09.02.2026

**ETH-Bibliothek Zürich, E-Periodica, <https://www.e-periodica.ch>**



# Ein Rohr, das der Zürcherleu für gut hält, hält gut.

Rohre sind meistens sich selbst überlassen. Im Erdboden. In einer Mauer. An schwer zugänglichen Stellen. Darum muss man ihnen vertrauen können. Ein Rohrbruch macht nicht selten Schlagzeilen!

Unsere **Kunststoff-Rohre** sind von der Interkommunalen Zulassungsprüfstelle des Tiefbauamtes der Stadt Zürich geprüft worden. Prüfattest-Nr. 362.

Geprüft wurden sie aber auch von uns: auf Verformungswiderstand,

auf Wasseraufnahme, auf Formbeständigkeit nach Vicat, auf Massänderung und Homogenität, auf Innendruck-Zeitstandfestigkeit, auf Zugfestigkeit, auf Masshaltigkeit, auf Schlagbiege- und Biegefestigkeit.

Und was Ihnen ausserdem ein Gefühl der Sicherheit gibt, sind unsere Monteure, die sie sachgemäss verlegen und anschliessen. Unsere Techniker, die auch mit komplizierten Fällen fertig werden. Unsere Konstrukteure, die Spezial-

stücke entwerfen und sogenannte Kunststoff-Lösungen entwickeln. Und nicht zuletzt unsere Notfall-Equipe.

Mit Rohren, die so viel hinter sich haben, werden Sie keine unangenehmen Überraschungen vor sich haben.

## Gerodur

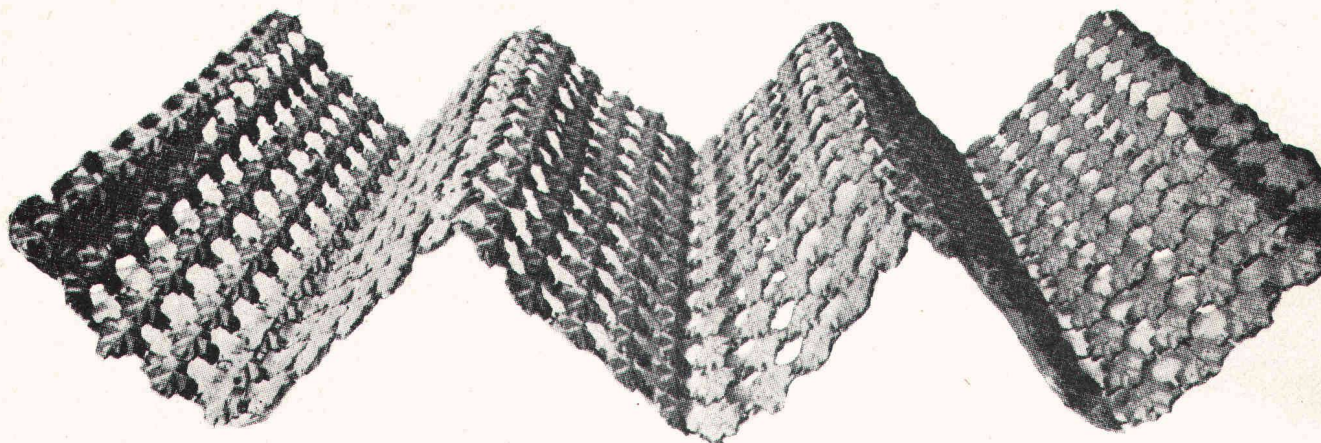
**Kunststoff-Rohre für alle Fälle.**



Gerodur AG Kunststoffwerk, 8717 Benken im Linthgebiet, Telefon 055-75 13 75



## Drahtziegelgewebe Ziegelrabitz



### als Putzträger unvergleichlich

und wegen seiner universellen Anpassungsfähigkeit an jede Art und Form von Unter-  
konstruktion überall verwendbar. Feuerhemmend!



Schweizerische Drahtziegelfabrik AG, 4932 Lotzwil

Spezialisten für Rabitz jeder Qualität und Preisklasse seit 1906

# SCHICHTEX

## ISOLIERBAUSTOFFE

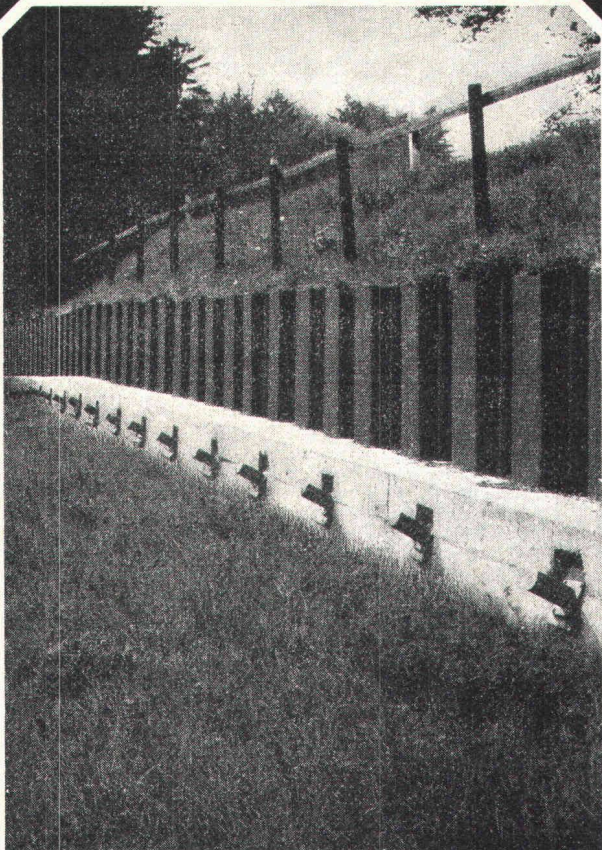
# SCHICHTEX

**Schützt  
gegen  
Kälte, Wärme,  
Lärm.**

**ROCKBI**  
Mineralfaser-Spray  
als Isolation,  
Lärm- und  
Feuerschutz.

**Bau + Industriebedarf AG** 4104 Oberwil-Basel Tel. 061 478176





Rutschsanierung Hüntwangen

**Spritzbeton,  
Verankerungen,  
Sondierbohrungen,  
Injektionen,  
Betonbohrungen.**

**GREUTER**

8032 Zürich  
Böcklinstrasse 26  
Telefon 01 32 90 28

**bidim**  
als Trennmatte  
und zur Druckverteilung



Abrollen der  
Matte, Vorkopf-  
aufschüttung



Nivellierung



Verdichtung



Breitere Bahnen  
durch: 1. nähen,  
2. überlappen, 3.  
durch Klammern

**bidim**

zur Strukturverbesserung bei:

**ERDARBEITEN**

Zufahrten, Hilfsstrassen,  
Wege, Aufschüttungen auf  
schlecht tragfähigen  
Boden, usw.

**STRASSENBAU**

Unterbau für Strassen, für  
Autobahnen, Parkplätze,  
Unterlage für Heisseinbau

**DRÄNAGE**

Stabilisierung und Drä-  
nage von Geleisen, Schutz  
des Dammkörpers, usw.

**GELEISEBAU**

Filterarbeiten, Entwässe-  
rungen, Ummantelung von  
Dränröhren, usw.

**WASSERBAU**

Rückhaltebecken, Reser-  
voirs, Lahnungsbau, Ver-  
stärkung von Deichen und  
Erddämmen, usw.

BIDIM, ein Produkt der RHONE-POULENC, wird in der  
Schweiz verkauft durch

**PRODO SA**

Bituminöse Bindemittel  
und chemische Produkte  
für das Bauwesen

1564 DOMDIDIER/FR  
Tel. 037/75 27 27



**BON**

für Dokumentation über BIDIM  
mit Muster und Preisliste

NAME  
FIRMA  
ADRESSE  
PLZ / ORT

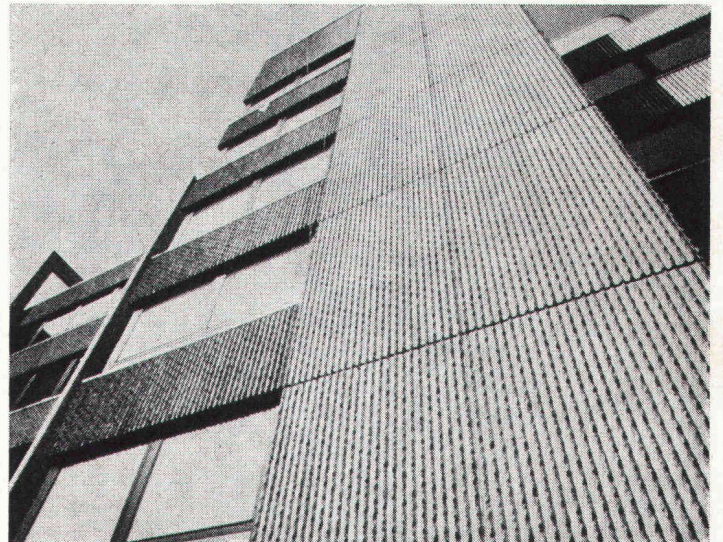
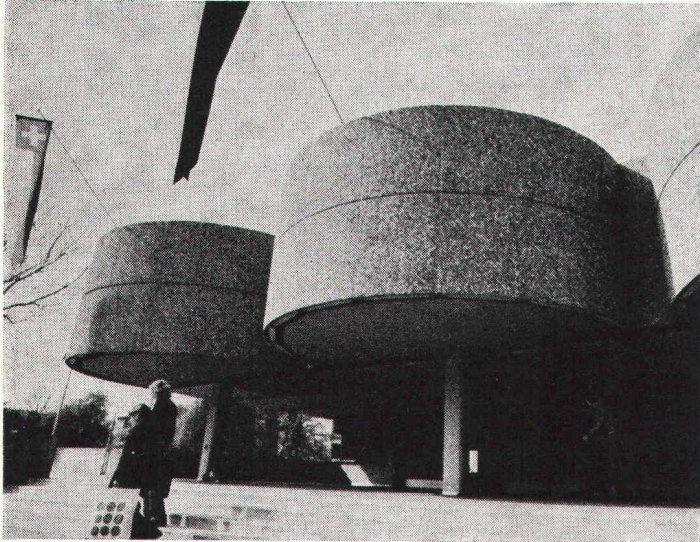
\_\_\_\_\_  
\_\_\_\_\_  
\_\_\_\_\_  
\_\_\_\_\_

BZ





# BESSERE WÄRMEISOLATION MIT *Durisol*-FASSADENELEMENTEN



DURISOL-Fassadenelemente sind dreischichtig. Ein hochisolierender Kern wird beidseitig von einer Feinbetonschicht umschlossen. Durch ein besonderes Härungsverfahren erhält die Aussenschicht ihre Wetterbeständigkeit und die helle Tönung. Sie wird weder gestrichen noch sonstwie behandelt, kann aber auch in Rippenbeton-, Wasch-

beton- oder Sichtbetonstruktur ausgeführt werden.

Der Erfolg der DURISOL-Fassadenelemente beruht nicht nur auf dem ausgezeichneten Wärmedurchgangswert. Er zeigt sich auch im Wärmespeichervermögen, dem günstigen Auskühlverhalten und besonders im Feuchtigkeitshaushalt.

Weiter bieten Ihnen DURISOL-Fassadenelemente, wie alle DURISOL-Produkte, sehr gute Schallschluckeigenschaften und Feuerbeständigkeit.

## *Durisol*

DURISOL VILLMERGEN AG  
8953 Dietikon, Telefon 01/740 69 81



# Coques M

*selbsttragendes Fertigdach  
mit jedem Komfort.*

*toiture autoportante  
complète, tout confort.*

## Holorib®

Holorib SA  
2, rue Vallin, 1201 Genève  
Telefon 022/31 81 60



# Die dritte Dimension



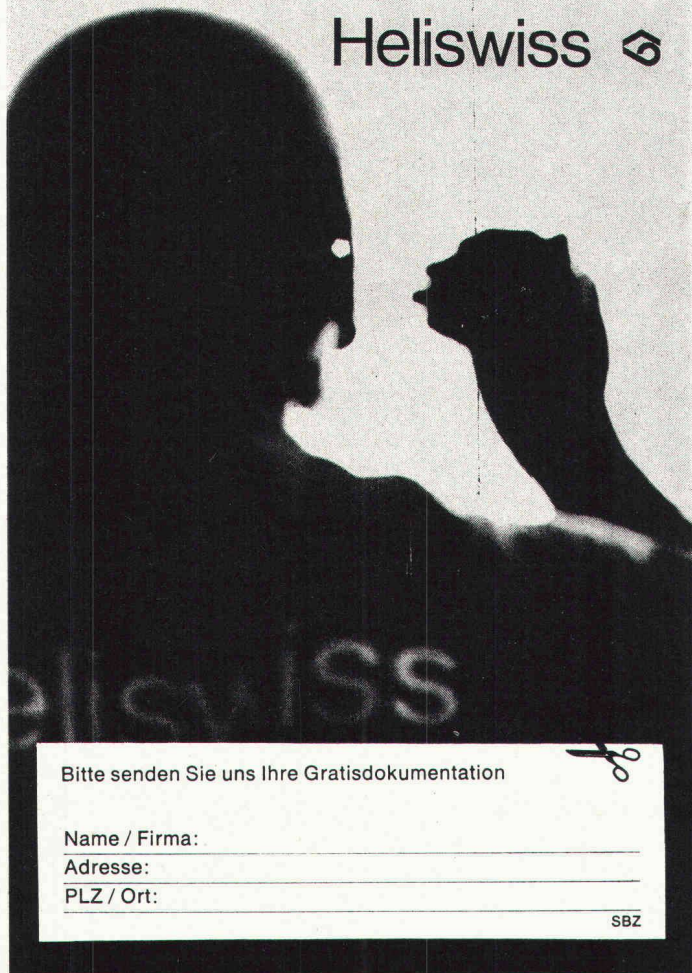
Wo steht denn geschrieben, dass Ihre Transporte auf dem Boden bleiben müssen?

Wer selbst auf dem Boden der Wirklichkeit steht, weiss: Viele Transporte gehen am schnellsten und günstigsten in der dritten Dimension.

Durch die Luft. Im Fluge. Heliswiss.  
Wir beweisen es Ihnen.

Schweizerische Helikopter AG, CH-3123 Belp  
Telefon 031 81 33 11, Telex 32 540

Heliswiss



Bitte senden Sie uns Ihre Gratisdokumentation

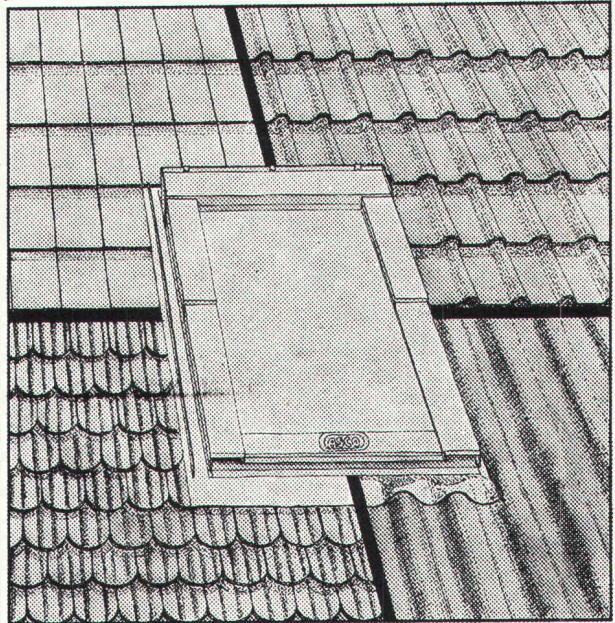
Name / Firma: \_\_\_\_\_

Adresse: \_\_\_\_\_

PLZ / Ort: \_\_\_\_\_

SBZ

**ASCO-**  
**Dachwohnraumfenster**  
**passen immer -**  
**egal, wie das Dach**  
**gedeckt ist**



Sobald die Dachneigung 20° beträgt, können ASCO-Dachwohnraumfenster in praktisch jedes Dach eingebaut werden. Egal, wie das Dach gedeckt ist.

Weitere Vorteile der ASCO-Dachwohnraumfenster:

- schraubenlos verkleidet – kein Angriffspunkt für Wasser und Frost,
- kindersicher – die Fenstergriffe können wahlweise oben oder unten angebracht werden,
- dank Spezialfalz am Rahmen besonders montagefreundlich,
- stufenlos, in jeder gewünschten Stellung fixierbar,
- winddicht, dank Spezial-Lippendichtung aus verrottungsfestem Neopren,
- isolierverglast, damit Wärme und Kälte nicht den Energiehaushalt belasten,
- in kunststoffbeschichtetem Aluminium oder in Kupfer erhältlich;



**Coupon**

**Qualität lebt  
eben länger!**

Soviele gute Argumente interessieren mich – und sicher auch meine Kunden. Senden Sie mir bitte ausführliche Unterlagen über Ihre ASCO-Dachwohnraumfenster.

Name: \_\_\_\_\_

Adresse: \_\_\_\_\_

Ausschneiden und einsenden an:

**Schoop**

Schoop & Co. AG  
Spenglereihalfabrikate  
5401 Baden Telefon 056 · 83 23 83





# BETOPHALT

der Vermörtelungsbelag mit Zukunft!

**BETOPHALT** der patentrechtlich geschützte Belag unterscheidet sich schon in der Konzeption von herkömmlichen Belägen.

**BETOPHALT** vereinigt in sich die Vorteile der bituminösen Bauweise und der Betonbeläge.

**BETOPHALT** ist überall anwendbar und besonders geeignet, wo höchste Beanspruchungen auftreten:  
in Fabrikations- und Lagerhallen • in Parkhäusern und Grossgaragen • auf Parkplätzen und bei Tankstellen • auf Flugplätzen (Pisten und Rollwege) • auf Strassen (Bushaltestellen, Stauräume, Steigungsstrecken) • bei militärischen Anlagen • auf Panzerstrassen und -plätzen.

**BETOPHALT** verdankt seine grossen Erfolge neuen wissenschaftlichen Erkenntnissen und einer sorgfältigen Kontrolle.

Seine Vorzüge sind enorm:

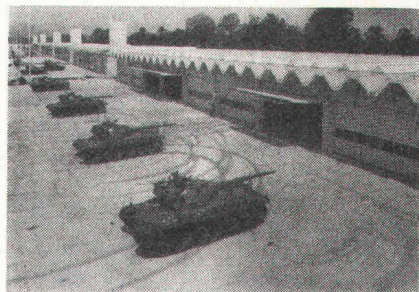
fugenlos • verformungsfrei • verschleissfest • hitzeunempfindlich • tausalzbeständig • öl- und treibstoffresistent • wasserdicht usw.

Mehr über Betophalt erhalten Sie bei nachstehenden Adressen:

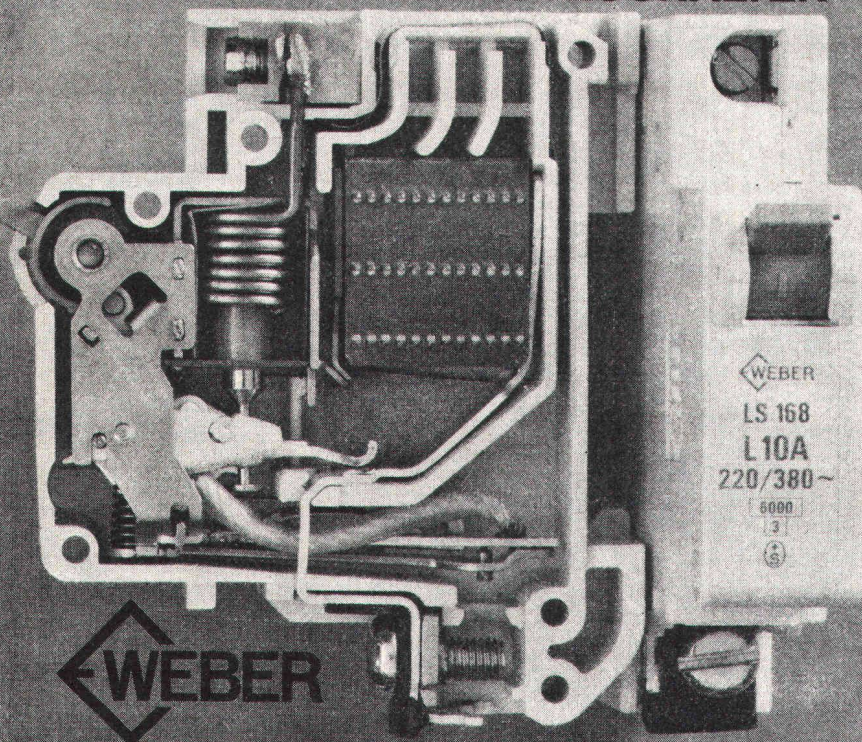
Generalvertretung:  
**Spelgatti & Kunz AG**  
Wallisellenstrasse 135  
8152 Glattbrugg  
Telefon 01 / 810 46 11

BS, BL, Fricktal:  
**Ernst Frey AG**  
Strassen- und Tiefbau  
4302 Augst/Kaiseraugst  
Telefon 061 / 83 13 87

BE, SO, BR:  
**Frutiger Söhne AG**  
Frutigenstrasse 37  
3601 Thun  
Telefon 033 / 21 88 77



## DER NEUE LEITUNGSSCHUTZSCHALTER



### LS 168

entspricht den neuesten Prüfvorschriften und den neuen standardisierten Massen der Flachausführung. Eine stark strombegrenzende Wirkung und die Beherrschung hoher Kurzschlussströme zeichnen den neuen Weber-Leitungsschutzschalter LS 168 aus. Diese beiden Kriterien sind vor allem für leistungsstarke Anlagen und im Hinblick auf den Netzausbau von grossem Vorteil. Sie bieten Ihnen Sicherheit. Der LS 168 verdient Ihr Vertrauen. Lieferbar ab Oktober 1976. Verlangen Sie Offerte bei Ihrem Grossisten.

Weber AG, 6020 Emmenbrücke  
Telefon 041 - 50 55 44



Die  
Pensionskasse

SIA  
STV  
BSA  
FSAI

eine Alternative  
für Ihre  
Personalvorsorge

#### Das Ziel

die lückenlose Alters-, Hinterbliebenen- und Invalidenvorsorge für die Angehörigen der technischen Vereine (Mitgliedschaft kann auch bei Berufswechsel beibehalten werden)

#### Die Vorteile

die Pensionskasse SIA STV BSA FSAI ist eine Selbsthilfeorganisation der technischen Verbände mit Selbstverwaltung (paritätische Zusammensetzung aus angeschlossenen Arbeitgebern und versicherten Mitarbeitern)

#### Die Sicherheit

ist garantiert durch den versicherungstechnischen Aufbau und laufende Beratung durch neutrale Experten; durch die Rückversicherung bei 6 schweizerischen Versicherungsgesellschaften; dank der Geschäftsführung und Anlage der Vorsorgemittel durch eine der grössten und angesehensten Treuhandgesellschaften der Schweiz mit Spezialisten auf allen Gebieten

Verlangen Sie weitere Informationen bei:  
Pensionskasse SIA STV BSA FSAI  
Waisenhausplatz 25, Postfach 2613  
3001 Bern, Tel. 031/22 90 52

Bitte informieren Sie mich weiter:

Name: \_\_\_\_\_

Strasse: \_\_\_\_\_

PLZ/Ort: \_\_\_\_\_

## Steinzeit ade jetzt Guttanit T

### Guttanit –

### die Bitumenwellplatte auch für den Grundmauerschutz !

Die grosse Rationalisierung beim Schutz der Grundmauer-Isolieranstriche: die unkomplizierte, zeit- und kostensparende Guttanit T-Platte. Anstellen – auffüllen – fertig! Sicherer Schutz gegen Schichtwasser in Hanglagen, gegen die Feuchtigkeit und den Druck des Erdreiches.

Rationelles Plattenformat von ca. 200 × 109 cm leichte Handhabung, geringes Gewicht von ca. 6 kg / Platte.

Immer mehr Architekten und Bauunternehmer entscheiden sich für die Rationalisierung auch beim Grundmauerschutz.

**Gutschein** einsenden an Gutta-Werke AG  
8344 Bäretswil, Tel. 01/939 21 72

**guttanit**<sup>®</sup>  
Bitumenwellplatten

Bitte senden Sie uns Unterlagen

Name: .....

Strasse: .....

PLZ/Ort: ..... Tel. ....



# Notausstieg — Schächte für Fluchtweganlagen gem. TWP

Fluchtrohre oval 200 + 100 cm lang  
Fluchtrohre rund 200 + 100 cm lang

vorfabriziert

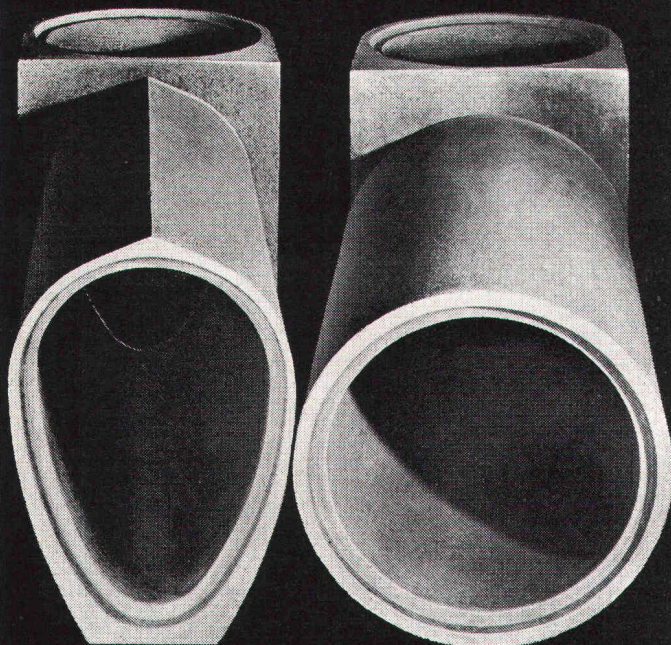
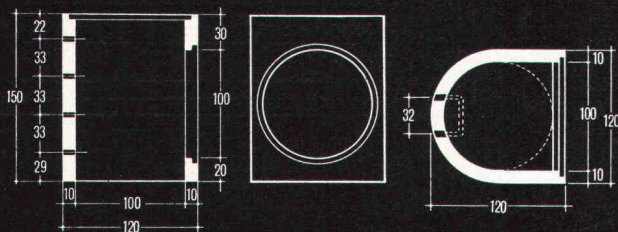
- schnell
- sauber
- stabil
- wirtschaftlich

Dokumentation und Bezug durch den Hersteller:

**COMOLLI AG**

**Beton-Baustoffwerke, 5620 Bremgarten**

Tel. 057 5 14 14 oder durch den Fachhandel



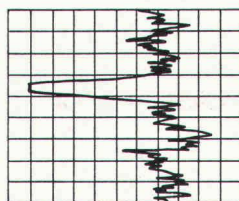
# comolli

## Untergrund-Erkundung ohne Kernbohrungen

Bis zu 90 % die gleichen Ergebnisse mit den 3 registrierten Parametern der

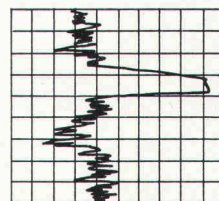
### Sofort-Diagraphie

Geschwindigkeit



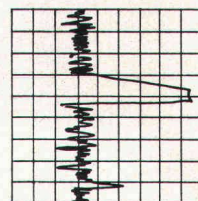
Feststellung von  
Hohlräumen

Härte



Erstellung von  
Fels-Eigenschaften

Druck



Arbeitsweise

Dieser Apparat wird in 30 Minuten auf alle Bohrmaschinen montiert. Erhältlich in Vermietung.

Wieder eine Neuheit von

## BEVAC

Marcel Grangier

1033 Cheseaux Tel. 021 / 91 10 86 / 87



Spielplätze müssen leben, natürliche Umwelt ersetzen, die kindliche Phantasie bereichern, Abwechslung bieten, zu spielerischen Taten verhelfen, Kontakt schaffen, begeistern, anregen, müssen dem Kind seine Welt bedeuten, müssen Wohnraum im Freien sein ... Verlangen Sie den grossen Spielgeräte-Katalog von Geräten in Holz, Metall, Kunststoff, **berli** Postfach 201, 6210 Sursee/LU, Tel. 045 21 20 66



## Eine Idee - zwei Produkte

### Elastik-Platten

Elastik-Platten bestehen aus einer gummi-elastischen Oberfläche aus Kunstkautschuk, die durch Noppen unlösbar mit einer Betonplatte verbunden sind.

Anwendungsbereich: Spielfelder und Tennisplätze, Schul- und Pausenhöfe, Dachterrassen und Balkone.

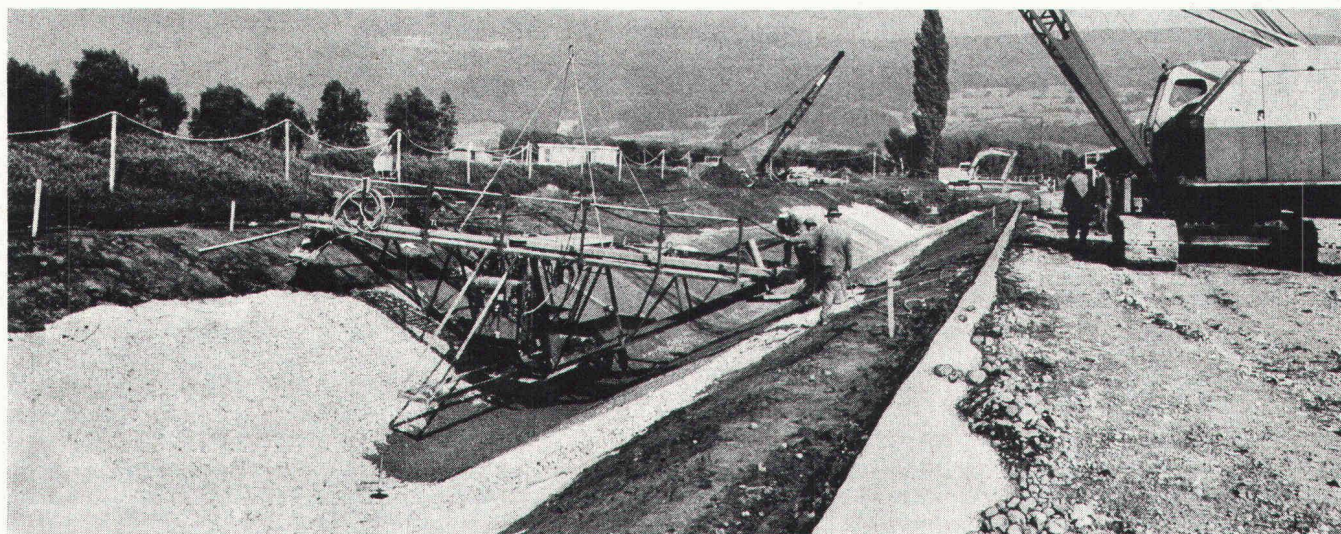
### Elastik-Fallschutz-Platten

Die Elastik-Fallschutz-Platten sind eine Weiterentwicklung der Elastik-Platten. Eine besondere Fallschutzschicht macht sie weich wie Waldboden.

Einsatz: Unter Spielgeräten in Kindergärten und überall dort wo Kinder herumtoben.



Bezugsquellen über:  
GEZOLAN AG  
Werkstrasse  
6252 Dagmersellen  
Tel. 062/8612 05  
Telex 68 551



## SODOCA Vliesstoffe im Tiefbau: Technisch ausgereift und in der Praxis bewährt.

Höchste Qualität dank optimaler Technik. SODOCA-Vlies aus UV-stabilisiertem Polypropylen trennt, filtert und verteilt die auf die Strasse wirkenden Kräfte im Unterbau. SODOCA-Vliese sind echte Problemlöser: beim Bau von Strassen, Bahnkörpern, Forstwegen, Baustrassen, Drainagen, Flugpisten usw.

Mit SODOCA Vliesstoffen sparen Sie nicht nur Material, sondern vor allem auch Zeit. Dank SODOCA arbeiten Sie bei jeder Witterung rationeller und schneller. Lassen Sie sich von unseren fachkundigen Spezialisten beraten. Auf diese Technik können Sie bauen.

**SODOCA®**  
der Stoff, auf dem man Strassen baut.

**Coupon** Bitte senden an Mühlebach-Papier AG, Abteilung SODOCA, Postfach, 5200 Brugg, Telefon 056/94 5111  
Ich möchte mehr über SODOCA-Spinnvliesstoffe wissen:  
☐ Senden Sie mir Ihre ausführliche Dokumentation.  
☐ Ich wünsche den Besuch Ihres technischen Beraters.

Name: \_\_\_\_\_

Strasse: \_\_\_\_\_

PLZ/Ort: \_\_\_\_\_

8





# KUNSTSTOFF-TECHNIK



## Sanierung undichter Bauwerke mit KT-72-Injektionen

Kellerräume

LS-Räume

Kanalisationen

Kläranlagen

Kraftwerke

Tankräume

Grundwasserbauten

Altbauten usw.

Rufen Sie uns beim nächsten Wasser-Problem an. Wir sind gerne bereit, Ihnen eine unverbindliche Offerte zu unterbreiten. Die Arbeiten werden von uns mit Garantie ausgeführt.

KUNSTSTOFF-TECHNIK, Aktiengesellschaft Himmler, Spitalstrasse 74, 8952 Schlieren, Telefon 01 / 730 20 20 / 21

## ROBA-Beton-Elemente



### Rationalisieren durch Vorfabrizieren

Wir fabrizieren sämtliche Betonartikel bis 10 t nach Ihren Plänen.

### Weitere ROBA-Produkte

#### Bausteine

#### Sickersteine

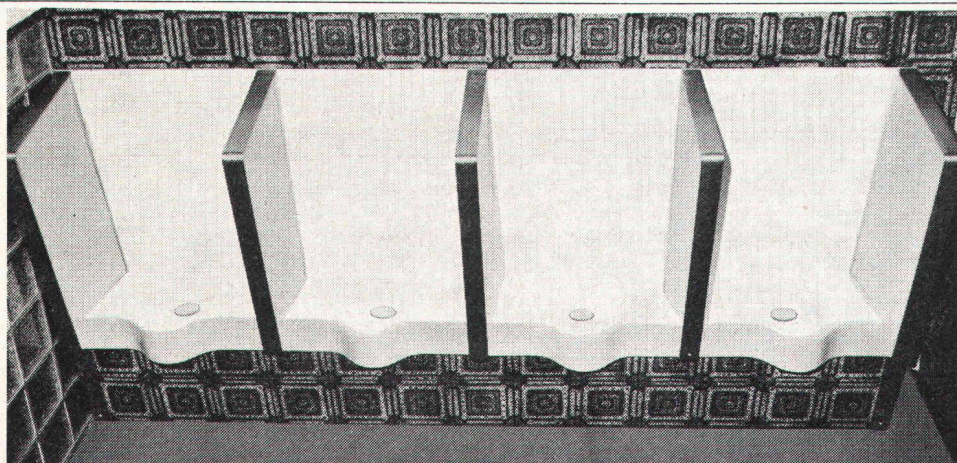
#### Pflastersteine

#### Gartenbauartikel

#### Rasengittersteine

# ROBA

Element und Baustein AG  
Kindhausen  
8604 Volketswil  
Tel. 01 / 945 48 17



## Ernst-Urinalanlagen

ohne Wasserspülung —  
geruchlos.

Wir beraten Sie gerne jederzeit  
und unverbindlich.

**F. Ernst, Ing. AG**

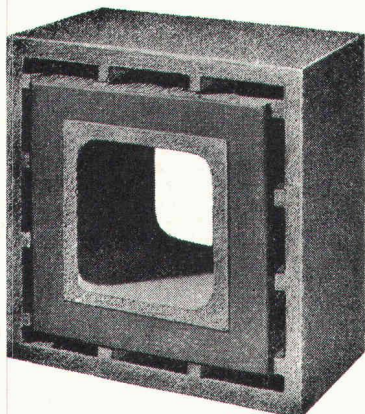
Weststrasse 50/52, 8036 Zürich  
Telefon 01 / 33 60 66 / 35 36 55



# isolit

# «ff»

## Rauchkamine feuerfest



NEU

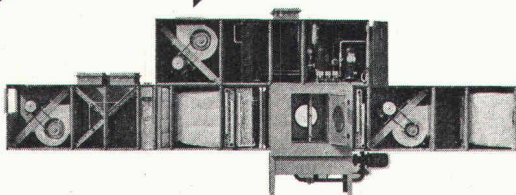
### Querschnitte

16/16  
20/20  
25/25  
30/30  
35/35  
40/40  
50/50

ab Kaminfuss  
bis min. 2 m  
über Rauchrohr-  
Einmündung,  
und Fortsetzung  
mit unserem bewährten  
ISOLIT-Normaltyp  
bis zum Kaminende.  
(Alleinfabrikant)

## Kamin-Werk Allschwil, 4123 Allschwil 1

Tel. 061/63 05 52

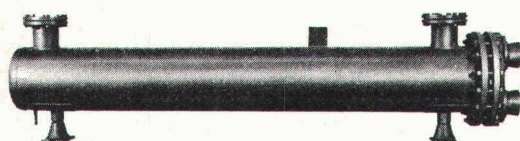
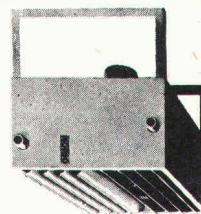
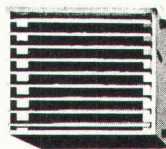


### ORION - Klimakastengeräte

Normluftmenge 800 - 20 000 m<sup>3</sup>/h.  
Rahmenlose patentierte Konstruktion aus verzinktem Stahlblech und Einbrennlackierung. Kubische Abmessungen.  
4 Qualitätsstufen Feinluftmengenabstufung  
Normluftmenge 20 000 - 53 000 m<sup>3</sup>/h. Schieberahmenkonstruktion.  
Doppelwandige Zellen in Sandwichbauweise geschäumt, außen sendzimirverzinktes Stahlblech, innen Alublech (gegen Mehrpreis V2A-Bleche) alle Einbauteile verzinkt.

### ORION - Luftheizapparate

Mit dem Baukastensystem ist es möglich industrielle und gewerbliche Heizungsprobleme mit den geeigneten ORION-Luftheizapparatekombinationen zusammenzustellen. 25 Leistungsabstufungen bis 23 000 kcal/h und 11 000 m<sup>3</sup>/h. Medien PWW PHW Elektroelemente bis 75 kW. Dampf von 0,1 - 8 Atü. Für alle Geräte steht ein reichhaltiges Zubehörprogramm zur Verfügung.



### ORION - Rohrbündel-Wärmetauscher

Größte Leistung bei kleinstem Platzbedarf dank neuester Kompakt-Konstruktion. Umfassendes Programm von 0,5-95 m<sup>2</sup> Oberfläche mit 35 Möglichkeiten bei 5 Längen und 8 verschiedenen Durchmessern. Lieferbar in den Werkstoffen Stahl, V2A, V4A und Kupfer für Horizontal- oder Vertikalmontage. Ein außerordentlicher Preis (Dichtungen, Gegenflanschen und Reduktionsstücke inbegriffen), kurze Lieferfristen dank ORION-Normprogramm. Einfache Montage, ausziehbare Rohrbündel mit Rohren in Haarnadelkonstruktion. Interessante neue Möglichkeiten zur besseren Energieausnutzung mittels Wärmerückgewinnung, Restwärmeausnutzung und Anschluß an Fernheizkraftwerken.

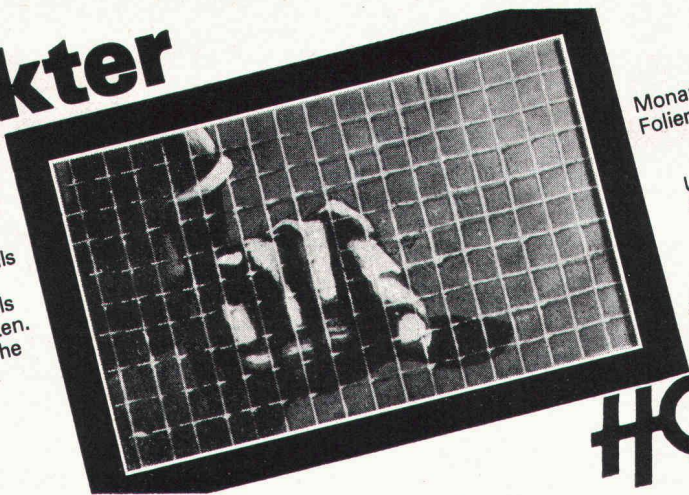
ORION-ALKO AG  
ZÜRICH  
Apparate für Luft-, Wärme-,  
Klima- und Kältetechnik

CH-8037 Zürich  
Postfach  
Telefon 01/42 16 00  
Telex 54 889



# Verstärkter Schutz

durch **Monarflex**-Gitterfolien.  
10 mal grössere Reissfestigkeit als  
gewöhnliche Folien. Für  
max. Schutz im Baugewerbe, als  
Schlechtwetterschutz für Bauten.  
Für Notdächer, für provisorische  
Abschlusswände etc.



Monarflex-Folien	Breiten	Dicken
K	2 m u. 4 m	0,15 mm
S	1,5 m u. 2 m	0,25 mm
SUV	1,5 m u. 2 m	0,30 mm
ULTRA	4 m	0,25 mm
SUPER	4 m	0,25 mm

HOWAG AG, 5610 WOHLLEN  
Telefon 057 / 632 42

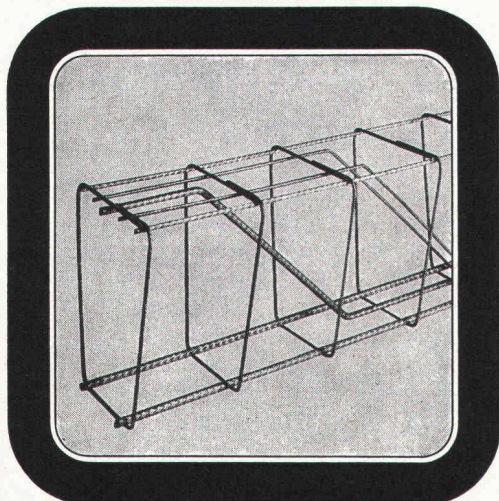
# HOWAG

## Balken-Armierung

ein fi-Rista-Element

## Armature pour poutres

un élément fi-Rista



Drahtwerke/Tréfileries  
Fischer AG  
CH-5734 Reinach AG  
Tel. 064 71 15 55

### FISCHER REINACH

## Metallkonstruktion



Maschinensockel, Schutzvorrichtungen,  
Behälter, Kästen usw.

Blechwaren aus Eisen und allen Metallen

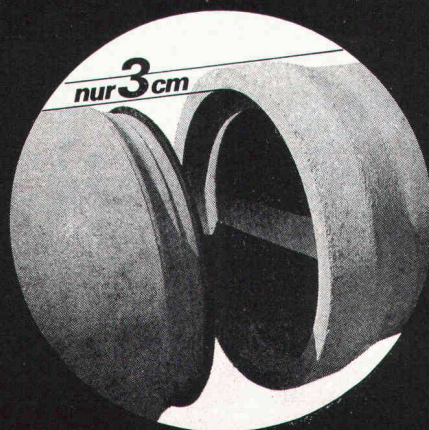
## USINE DECKER S.A.

Belleveaux 4 — 2000 Neuchâtel — Tel. 038 / 24 55 44

## Interessante Muffe

**Kostensenkung durch geringeren  
Material- und Zeitaufwand:**

geringere Stärke der Betonsohle,  
keine Aussparung im Sohlenbeton  
für die Glocke,  
einfachere Verlegetechnik,  
die Rollringdichtung garantiert eine  
dichte Muffe,  
diese Rohre haben sich bereits unter  
schwierigen Bedingungen bewährt.



**Für den Strassenbau:**

UF-Pflastersteine,  
Strassenabschlüsse,  
Filterrohre, Sickerschächte,  
Sicker- und Zementrohre

## Herbag

Herstellung von Baustoffen AG

8640 Rapperswil 055 - 27 64 54  
8716 Schmerikon 055 - 86 29 86  
9230 Flawil 071 - 83 13 75  
8052 Zürich-Seebach 01 - 50 35 40



## «esser's» neue Gully-Serie: Sicherheit in einem Guss.

- Durch und durch wärmedämmt.
- Kurzschlussicherer Heizungsanschluss.
- Entwässerung von mehreren Beschichtungs-  
ebenen und Terrassen.

Sicherheit ist Geld wert.  
(Beim neuen «esser's» Gully wird sie gratis  
mitgeliefert.)

Denn:

Die neuen Gullys bestehen aus noch weniger Einzel-  
teilen, die nahtlos in einem Stück geformt sind.  
Beim Einbau werden sie durch formschlüssige  
Verbindungen zu einem einzigen Bauelement.  
Und eine besondere Spezialität:  
Das neue Sicherheits-Gully ist abgewinkelt — für  
extrem niedrige Einbauhöhen — lieferbar.

Verlangen Sie unsere ausführliche Dokumentation  
oder den Besuch unseres Fachberaters.

Jakob Scherrer Söhne AG  
Allmendstrasse 7

8059 Zürich  
Telefon 01/25 79 80

**SCHERRER**

Scherrer —  
Ihr Partner  
auf dem Flachdach!

## Problem-Lösung 10: Das Holz/Metall-Fenster

Unsere Holz/Metall-Fenster sind **nicht nur  
preisgünstig, sondern auch dauerhaft. Nicht  
nur dauerhaft, sondern auch wartungsfrei.**  
Das erklärt, warum die Geilinger-Holz/Metall-Fenster  
in der ganzen Schweiz hergestellt werden.

**Wo immer Sie auch bauen — in unmittelbarer  
Nähe Ihres Bau-Objektes findet sich mit  
Sicherheit ein Hersteller unserer Holz/Metall-  
Fenster.**

**Das Holz/Metall-Fenster von Geilinger:  
Eine preis-gerechte Lösung.  
Eine problem-gerechte Lösung.**

**Mit diesem Talon tut sich für Sie ein Fenster zum  
besseren Fenster auf:** Wir informieren Sie gerne über unsere  
Holz/Metall-Fenster und nennen Ihnen auch gleich den nächst-  
gelegenen Hersteller.

Firma: \_\_\_\_\_ SBZ  
Name: \_\_\_\_\_  
Strasse: \_\_\_\_\_  
PLZ/Ort: \_\_\_\_\_

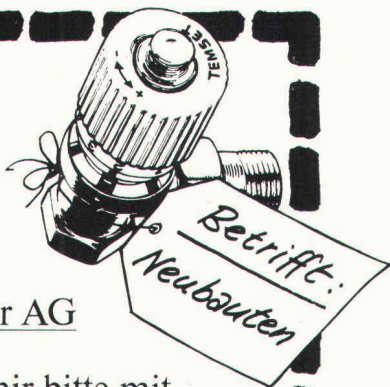
G 76.10

**GEILINGER**

GEILINGER AG, METALLBAU, 8401 WINTERTHUR, 052 84 61 61

### TEMSET®

Das thermostatische  
Heizkörperventil:  
Nutzt Gratiswärme.  
Spart Energie.  
Senkt Heizungskosten.



An die Procalor AG  
8039 Zürich 4

Beweisen Sie mir bitte mit  
harten Fakten und konkreten  
Zahlen, dass ich dieses ge-  
rissene Heizkörperventil meiner  
Bauherrschaft guten Gewis-  
sens empfehlen kann. Weil es  
die Heizungskosten bis zu  
20% senkt. (Und erst noch er-  
höhten Wohnkomfort bietet.)

☐ Ich bitte um den  
Besuch eines Beraters.

Name: \_\_\_\_\_

☐ Bitte senden Sie  
mir vorerst eine  
umfassende und de-  
taillierte Dokumen-  
tation.

Firma: \_\_\_\_\_

Strasse: \_\_\_\_\_

PLZ/Ort: \_\_\_\_\_

Telefon: \_\_\_\_\_

Te3

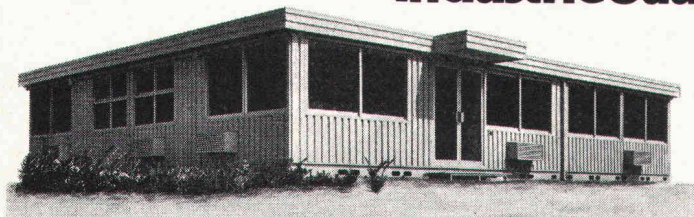
**Vetroflex**  
ISOVER  
**VETROFLEX**

**isoliert**  
Wärme + Kälte + Schall  
**besser**

FIBRIVER  
Verkaufsbüro deutsche Schweiz  
8155 Niederhasli / ZH  
Tel. 01 850 24 44



# Zweckbauten<sup>★</sup> von der kleinsten Baueinheit bis zum vollisolierten, repräsentativen Industriebau



★ Unter Zweckbauten verstehen wir: Raumzellen in Norm-Massen mit Individual-Ausstattung, die sich beliebig aufteilen und erweitern lassen.

Zu dem höchsten Vorfertigungsgrad bieten unsere Einheiten weitere Vorteile:

- schlüsselfertig geliefert (Referenzen auf 3 Kontinenten)
- mobil und formschön

- vielfach koppel- und stapelbar
- komplette Ausstattung
- einfache Montage
- leicht transportierbar

Sie wählen – wir projektieren und offerieren. Es lohnt sich mit uns zusammenzuarbeiten, denn mit unseren Einheiten wird jedes Raumproblem optimal gelöst.

**VARIANT BAU AG**

Zentralstrasse 170  
5430 Wettingen  
Telefon 056 / 26 51 92

**RICHTIG  
ISOLIERT-  
GUT  
INVESTIERT!**



Flumroc AG,  
8890 Flums

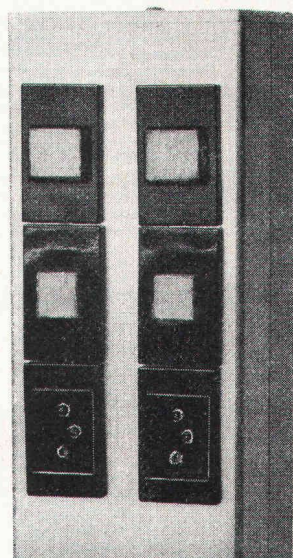
Telefon  
085 3 26 46

## Elektrische Raumerschliessung

über Boden, Wand und neu Decke

mit  
Boden-Anschluss-  
Aufsätzen GROBA

Alle Grössen mit  
Alu-Normteilen



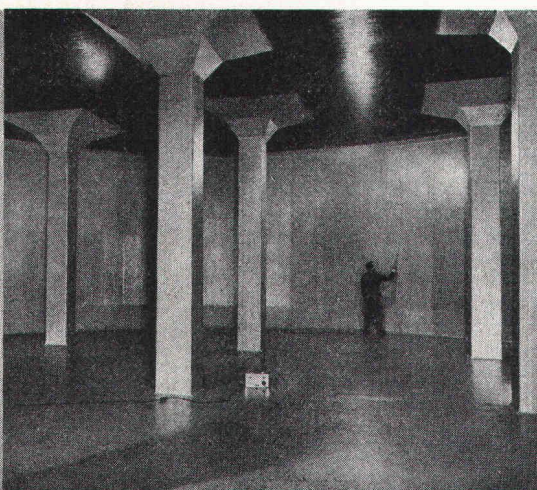
Grossenbacher Zürich AG  
Tel. 01 54 55 54

**Grossenbacher**  
Zürich

Tonwerk Döttingen  
Inhalt 1 Million Liter



**betontanks**



## Für Heiz- und Dieselöl

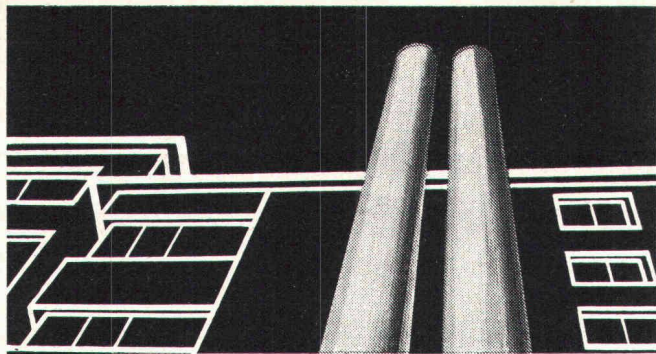
Spezialauskleidung mit elastischer Dauerbeschichtung

Die **Doppelmantel-Kunstharzauskleidung «System Schneider»** mit Ueberwachung des Hohlraumes mittels Leckanzeiger erfüllt die neuen Vorschriften des Eidg. Amtes für Umweltschutz (endgültiger Ausweis EAGS-Nr. 08.03.74). Ausführung bei Neuanlagen und als Sanierung alter Tanks in den Zonen A und B, die den heutigen Vorschriften nicht mehr genügen.

**tankbau otto schneider zürich**

8057 zürich frohburgstr. 188 tel. 01 / 26 35 05





Doppelwandige

**Rutz**

## Aussenkamine aus Chromnickelstahl

Säure- und rostfest. Freistehend oder in der Fassade verankert.  
Farben: natur matt oder farbig einbrennlackiert.  
Jede Anlage wird den spezifischen Gegebenheiten wie Kesselleistung, Kaminhöhe, Abkühlung usw. angepasst.

Vereinbaren Sie eine unverbindliche Besprechung.

**RUTZ + CO. Kaminbau  
Kaminsanierungen**  
8153 Rümlang  
Wibachstrasse 3, Postfach, Tel. 01 - 817 93 11

# Der Rede wert: unsere Anwendungs- technik.

Das Gespräch zwischen Architekt und technischem Berater steht für uns an erster Stelle bei einer Flachdach-Abdichtung mit **Sarnafil**. Weil unsere flexible Anwendungstechnik auf die Erfordernisse am Objekt Rücksicht nimmt, bleibt der Weg für die bessere Lösung immer offen. Tatsächlich der Rede wert, oder?

## Sarnafil®

Ich bin interessiert an einem Gespräch über **Sarnafil** mit einem technischen Berater.

SBZ SF.2.77

Name/Firma: \_\_\_\_\_

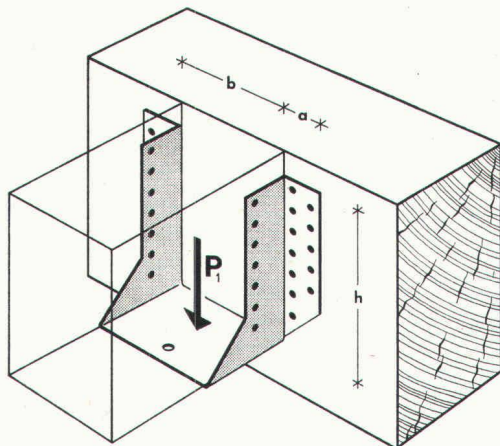
Adresse: \_\_\_\_\_

**Sarna Kunststoff AG**  
CH-6060 Sarnen Postfach 12  
Telefon 041 66 23 33

sicher verbinden

## HVV

mit dem  
Balkenschuh



## HOLZBAU-VERBINDER-VERTRIEB AG

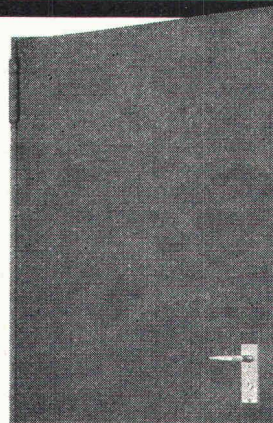
Postfach, 3415 Hasle-Rüegsau, Tel. 034 / 61 36 05, Telex 33288  
Fordern Sie unser ausführliches Informationsmaterial an.

Name:  
Firma:  
Branche:  
Strasse:  
PLZ und Ort:

(möglichst Firmenstempel)

SB/7.77

# Brander- Normtüren - die «grossen» Türen zum kleinen Preis.



**z.B.**

feuerhemmende Stahl-  
türe F 30, 50 mm Mine-  
ralwolle-Isolation, Feder-  
bandtürschliesser, links  
und rechts verwendbar  
(einfach auf den Kopf  
stellen). Komplet mit  
Beschlag und Rahmen,  
in 4 Normgrössen

**ab Fr. 220.—**

Wiederverkaufsabbatt  
auf Anfrage

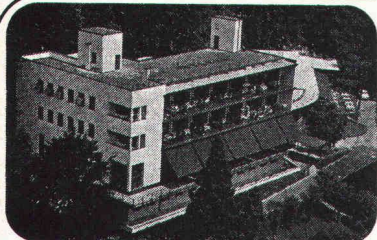
## brander ag

Normbauteile, 8162 Steinmaur ZH  
Telefon 01/853 06 22, Telex 55562



# YTONG-Deckenplatten

Die stahlbewehrten Montagebauteile  
mit kraftschlüssiger Fugenprofilierung



monte  
verita  
ascona

Das Haus wurde 1928 vom Architekten

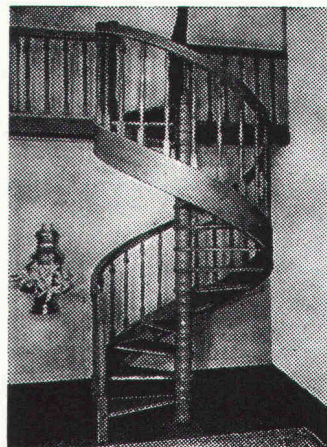
**Emil Fahrenkamp** gebaut und 1970 renoviert.

Alle Zimmer sind komfortabel eingerichtet. Naturpark, Fitness - Center, geheiztes Schwimmbassin, Tennisplatz. Eigener Bus (3 Min.) bis Ascona.

**Ideales Familienhotel für Ihre Ferien.**

Verlangen Sie unverbindlich eine Offerte.

**Direktion: A. Cotti**  
Tel. 093 / 35 12 81



## Wendeltreppe

aus massivem Holz. Ein handwerkliches Meisterstück. Zehn Modelle, davon eines zeitgenössisch (Buche, Mahagoni oder Eiche). Durchmesser 1,17 m, 1,32 m, 1,47 m, 1,60 m, 2,00 m. Ist in wenigen Stunden montiert. Geländer in Stil oder modern, gerade oder schräg. Mehrfarbige Dokumentation auf Verlangen.

**Le Décor  
Stylisé**

1814 La Tour-de-Peilz  
Grand-Rue 45  
Telefon 021 / 54 39 55

**Wingopan Dachwohnraumfenster – preisgünstig –  
überlegen in der Konzeption – einfach und schnell  
zu montieren**

**Wingopan®**

Verlangen Sie  
Unterlagen von  
Siegfried Keller AG 8304 Wallisellen  
(01 833 02 81)

Name

Adresse

PLZ/Ort

B

HP 67/97

Neu erschienen

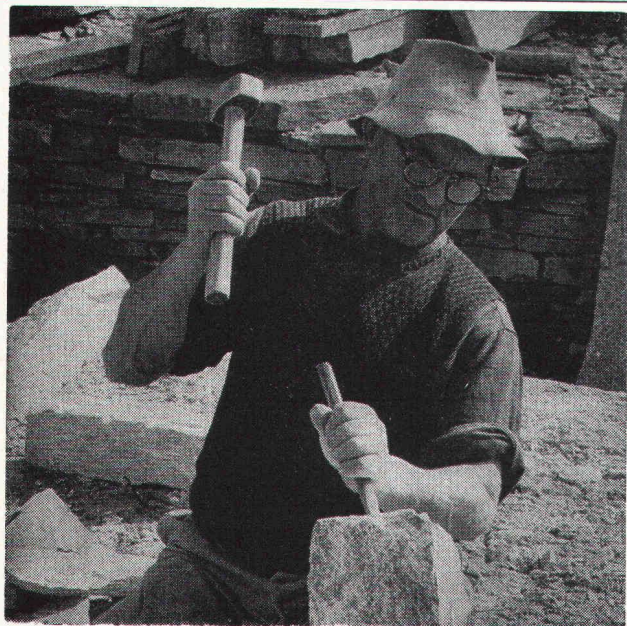
## Demo-Pac Baustatik

In diesem von Hewlett-Packard unterstützten Pac finden Sie die detaillierten Beschreibungen von über 170 Statik-Programmen:

Freitrag, eingespannte Träger, beliebig belastbare Durchlaufträger bis 10 Felder, Rahmen, Querschnittswerte, Bemessung Stahlbeton/Spannbeton, Grundbau, Mathematik usw.

Verlangen Sie **kostenlos** das Demo-Pac oder für nur Fr. 25.— das Demo-Pac mit drei Rechenbeispielen, inklusive Magnetkarten.

Ingenieurbüro W. Heiniger, Feldweg 8, 8623 Wetzikon ZH  
Telefon 01 / 77 27 77 oder 01 / 87 79 07 (U. Götschi)



## Natursteine

im Garten-, Hoch- und Tiefbau

Wir laden Sie ein, unsere neue, grosse **Musterausstellung** an der Seefeldstrasse 198 in Zürich zu besuchen.

## Eckardt Natursteine AG

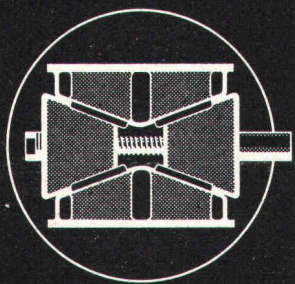
8034 Zürich, Postfach  
Telefon 01 / 55 08 60  
Telex 57004

6604 Locarno, Via in Selva  
Telefon 093 / 31 39 52

Grosses Lager in Zürich-Tiefenbrunnen



# RIX



## Absenk-Keile für Lehrgerüste und Fertigelemente

20 t und 40 t Tragkraft

verkauft und vermietet



Rigling & Co. AG  
Leutschenbachstrasse 44  
8050 Zürich, Telefon 01 / 50 15 30

## FASSADEN SANDWICH-ELEMENTE

Stahl / Kunststoff mit Hartschaumkern

Lieferung für

## FASSADE und DACH

Ein ausgedehntes Programm  
mit Stahlblech bandverzinkt  
einbrennlackiert  
oder mit  
Kunststoff-  
Folienbeschichtung

in ausgewählten Farbtönen  
mit oder ohne Profilierung

### HOESCH -isowand

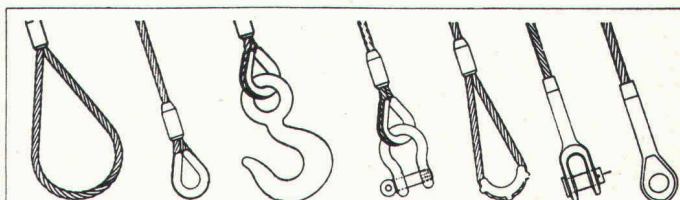
in Wanddicken 35 60 120 mm  
Wärmedämmung:  $k = 0,64 \quad 0,39 \quad 0,20 \text{ kcal/m}^2\text{h } ^\circ\text{C}$   
minimale Gewichte  
preisgünstig!

Grosse Auswahl in Trapezprofil-Blechen

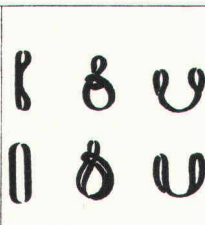
**STÜSSIBAU AG 8620 Wetzikon**

Morgenstrasse 8

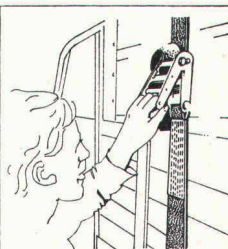
Telefon 01 / 77 33 55



Zurrgurten



Hebegurten



Für mehr Sicherheit fertigen wir alle hochfesten  
Drahtseil- und Kettenstruppen, Kunststoff-  
Hebegurten, Hebezeuge usw.

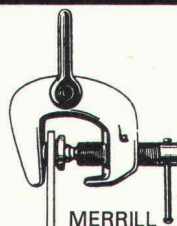


### RISS AG

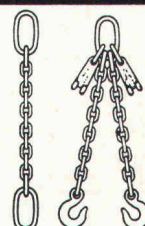
Drahtseil- und Kettenwerk  
8108 Dällikon-Zürich  
Industriestrasse 32, Telefon 01 / 844 11 22



Ladebinder



MERRILL



Mit uns reden,  
lohnt sich

Brückenbau  
Kanalbau  
Industriebau  
Eisenbetonbau  
Spezialtiefbau  
Wohnbau

# Spaltenstein

Spaltenstein AG Hoch + Tiefbau  
Schaffhauserstrasse 372, 8050 Zürich



## Coupon

- ☐ für unverbindliche nähere Unterlagen (inkl. Sprengbericht).  
☐ für ein unverbindliches Gespräch mit Ihrem Spezialisten.

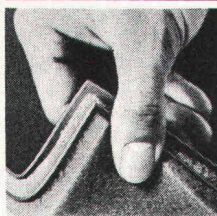
Name:

Adresse:

Bitte einsenden an:

**SCHOELLKOPF-IRONFLEX AG**  
 Schaffhauserstrasse 265, 8057 Zürich

BZ



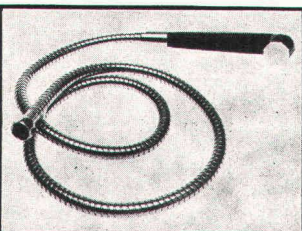
**Sie** bauen Betontanks gemäss den TTV (Techn. Tankvorschriften). **Wir** kleiden die Tanks mit einer seit 15 Jahren bewährten PVC-Doppelfolie aus. Versuchs-sprengungen mit dem Bundesamt für Zivilschutz bewiesen, dass unsere Auskleidungen selbst nach Zerstörung des Betons dicht hielten. Unser System ist EMPA-geprüft und vom Eidg. Amt für Umweltschutz bewilligt. Beton ist auf die

Dauer nicht nur sicherer als korrodieren-der Stahl, sondern auch kostengünstiger.

**SCHOELLKOPF-IRONFLEX AG**

Schaffhauserstrasse 265  
 8057 Zürich  
 Tel. 01/48 78 88

# Sichere Betontanks



**BOA AG**

6002 Luzern  
 Postfach 998  
 Tel. 041 - 44 21 21

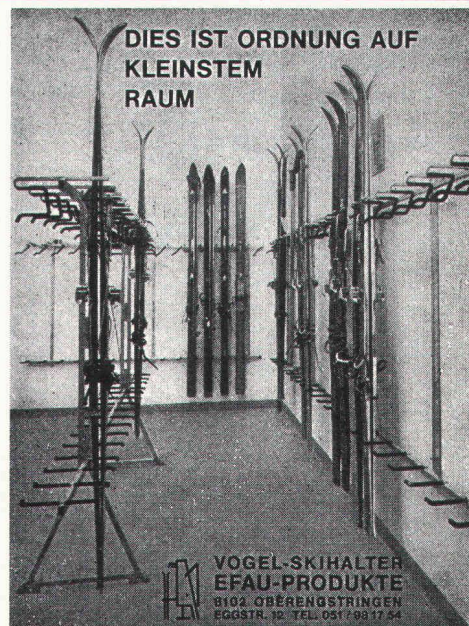
Der Schweizer Fabrikant, Ihr Lieferant und Berater

## Reparaturen und Revisionen

von Nivellieren und Theodoliten aller Marken.

Preiswert, rasch und fachgerecht. Prüfen Sie uns!

**GEOMETRA AG, 5036 Oberentfelden**  
 Vermessungsgeräte, Jubiläumsweg 15  
 Telefon 064 / 43 42 22



DIES IST ORDNUNG AUF  
 KLEINSTEM  
 RAUM

**Vogel-Skihälter**

Ganzmetall  
 Feuerverzinkt  
 Robust

Planen und  
 Einrichten von  
 Skiräumen,  
 Liefern von Teilen  
 für Selbstmontage

Für Hotels, Ski-  
 und Ferienhäuser,  
 Schulen, Berg-  
 bahnen usw.  
 Bis 16 Paar Ski  
 per Laufmeter.

**ERWIN VOGEL  
 EFAU-PRODUKTE**  
 8102 Oberengstringen  
 Eggstrasse 12  
 Tel. 01 / 79 16 24



## Architekturmodelle

Reliefs- und Planungsmodelle  
 exakt und ansprechend liefert  
 kurzfristig und preiswert

**KREBSER-MODELLBAU**  
 Effretikon ZH, Tel. (052) 32 10 16



**Schaffhauser  
 Steinzeugrohre**

**verlegen und vergessen**  
 auch wenn die Abwässer immer aggressiver werden!

rufen Sie uns an

Schweizerische  
 Steinzeugfabrik  
 Schaffhausen  
 Tel. 053/50051



## Stellenangebote

### Architekturbüro sucht

#### Alleinsekretärin

für die speditive Erledigung der vielfältigen Aufgaben.

Eintritt nach Vereinbarung

Ihre Kurzofferte richten Sie an

**Egon Dachtler**, Architekt  
**E. P. Nigg**, Dr. sc. techn. dipl. Arch. ETH/SIA  
Stockerstrasse 10, 8002 Zürich

## Kanton Solothurn

Wegen Erreichens der Altersgrenze tritt der bisherige Stelleninhaber auf Ende 1977 in den Ruhestand. Aus diesem Grunde wird die Stelle des

## Kantonsbaumeister

zur Wiederbesetzung ausgeschrieben. Wahlbehörde ist der Kantonsrat.

### Wahlvoraussetzungen:

Diplom der ETH Zürich oder der EPUL Lausanne. Erwünscht sind ferner einige Jahre Praxis an verantwortlicher Stelle als Leiter eines Mitarbeiterstabes bei der Bearbeitung von schwierigen Bauaufgaben (Spitäler, grössere Schulbauten und dergleichen).

Dem Kantonsbaumeister obliegen die Leitung des Kantonalen Hochbauamtes mit rund 25 technischen und administrativen Mitarbeitern, die Ausarbeitung von Raumprogrammen, ferner Planung, Bau und Unterhalt der Hochbauten des Kantons (Schulen, Anstalten, Verwaltungsbauten, Dienstwohnungen) und der öffentlichen Krankenanstalten sowie die Oberaufsicht über Bauten, die aus Mitteln des Finanzausgleichs oder andern staatlichen Mitteln Beiträge erhalten.

Die Besoldungs- und Pensionskassenverhältnisse sind gesetzlich und zeitgemäss geordnet. Stellenantritt nach Vereinbarung. Der Amtsinhaber hat im Kanton Solothurn Wohnsitz zu nehmen.

Anmeldungen mit Lebenslauf, Foto, Tätigkeitsausweisen und Zeugnissen sowie Handschriftprobe sind bis zum 24. Juni 1977 dem Kantonalen Personalamt, Rathaus, 4500 Solothurn, einzureichen.

Solothurn, 10. Juni 1977

Kantonales Personalamt Solothurn

International tätige Generalunternehmung sucht für den Einsatz im Hauptsitz **Zürich** einen

## Netzplantechniker

Das anspruchsvolle und interessante Arbeitsgebiet umfasst:

- Erstellen und Nachführen von Terminplänen für Grossprojekte im Ausland
- Terminanalysen für Projekte im Planungsstudium
- Terminkoordination der beteiligten Unternehmen
- Projektkostenplanung
- Durchführung von Termin- und Kostenkontrollen
- Risikoanalysen

**Wir verlangen:** — gute bautechnische Ausbildung  
— Verständnis für EDV  
— Englischkenntnisse von Vorteil

**Wir bieten:** — zeitgemässen Lohn  
— sehr gute Sozialleistungen  
— Möglichkeit für Auslandstätigkeit

Interessenten bitten wir um Einreichung der Bewerbungsunterlagen unter dem Stichwort «Netzplantechniker» an

**mobag**  
international

Max-Högger-Strasse 2, P. O. Box 1364, 8048 Zürich/Switzerland  
Phone 01 / 64 44 11

Per 1. Juli 1977 oder nach Uebereinkunft suchen wir einen

## Bautechniker evtl. Hochbauzeichner

mit umfassenden Kenntnissen in Konstruktion und Kalkulation.

Es erwartet Sie bei uns ein lebhafter Betrieb und eine verantwortungsvolle Dauerstellung.

Falls Sie sich angesprochen fühlen und willens sind, unserem jungen Betrieb mit Ihrem überdurchschnittlichen Einsatz mitaufzubauen zu wollen, einige Jahre Praxis mitbringen, dann sind Sie unser neuer Mitarbeiter.

Ihre Bewerbungsunterlagen erreichen uns unter folgender Adresse:

**Bauplanung AG Buchs**  
**Heinrich-Wehrli-Strasse 27, 5033 Buchs**  
**Telefon 064 / 25 21 75**



— aus dem STAHLTON-Angebot —

# Betonelemente

für Hallenbauten

Profilträger  
Dachbinder

Rippenplatten  
Pfeifen

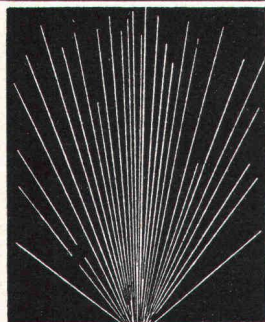
Stützen

Verlangen Sie Unterlagen



# Stahlton

Zürich, Telefon 01 - 47 64 00  
St. Gallen Lausanne Lugano



## GEFAS

Gesellschaft für angewandte  
Sprengtechnik AG  
Ingenieurbüro

CH-8307 Effretikon  
Telefon 052 / 32 25 55

- Sprengarbeiten
- Erschütterungsmessungen  
mit sprengtechnischer Beratung
- Sprengtechnische Schulungskurse
- Handel mit Sprengmaterialien

Offizielle Beratungsstelle  
des Schweiz. Baumeisterverbandes (SBV)  
für Sprengarbeiten

## Stellenangebote

Gesucht seriöser, erfahrener

### Baukaufmann

als freien Mitarbeiter für den Verkauf eines erfolgreichen  
Einfamilienhaus-Programmes.

Offerten erbeten unter Chiffre U 25-23773 an Publicitas, 6002 Luzern.

### Die Stadt Freiburg

schreibt die Stelle des

## Stadtbaumeisters

Leiter des Hochbauamtes  
und des Bebauungsplanes, aus:

- Schweizer Nationalität
- französische oder deutsche Muttersprache  
mit guten Kenntnissen der andern Sprache
- Diplom und Nachweis von mindestens  
5 Jahren Praxis in der Direktion  
eines Baubüros oder einer Baustelle

Das Pflichtenheft kann bei der Direktion des  
städtischen Bauamtes verlangt oder bei der-  
selben Direktion, Reichengasse 37, erster  
Stock, von Montag bis Freitag zwischen  
9 und 11.30 Uhr und zwischen 14 und 17.30 Uhr  
eingesehen werden.

Bewerbungen mit vollständigem Lebenslauf  
und Foto sind **bis 30. Juni 1977** zu richten  
an das

**Sekretariat der Stadt Freiburg**  
Rathaus, 1700 Freiburg

Wir projektieren und realisieren u. a. grössere Indu-  
strie-, Wohn- und Schulanlagen im Ausland.

Zur Ergänzung unseres Generalplanungs-Teams suchen  
wir einen

## Architekt

Der anspruchsvolle Aufgabenbereich umfasst die Erar-  
beitung von Gesamt-Layouts, die Projektierung von  
Industrie- und Bürobauten samt Infrastruktur sowie  
Detailbearbeitung und Ausschreibung.

Wir erwarten einen initiativen, selbständigen Mitarbeiter  
mit mehreren Jahren praktischer Erfahrung im Industrie-  
bau. Französischkenntnisse erwünscht.

Interessenten werden gebeten, ihre schriftliche Bewer-  
bung einzureichen unter Chiffre SBZ 918 an IVA AG,  
Postfach, 8035 Zürich.

Bedeutende schweizerische Generalunter-  
nehmung sucht tüchtigen, zuverlässigen

## Bauführer

### Aufgaben:

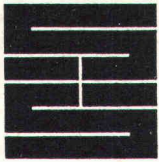
örtliche Bauführung; Qualitäts-, Termin- und  
Kostenkontrolle; Ausmassarbeiten, Rapport-  
wesen, Abrechnung; Durchführung der Ga-  
rantiearbeiten; Verhandlungen mit Behörden,  
Bauherren und Unternehmern; Zahlungs-  
wesen.

### Anforderungen:

Hochbautechniker oder Hochbauzeichner mit  
mehrfähriger Bauplatzpraxis und guten  
Kenntnissen im Innenausbau.

Interessenten richten ihr Bewerbungsschrei-  
ben mit handschriftlichem Lebenslauf und  
Zeugniskopien oder Referenzangaben unter  
Chiffre OFA 2489 Zo an Orell Füssli Werbe  
AG, Postfach, 8022 Zürich.





## Schaffroth & Späti AG

Asphalt- und Bodenbeläge

**8403 Winterthur**

Telefon 052 / 29 71 21

Gegründet 1872

**Flachdachbeläge jeder Art**

**Gussasphalt für Isolationen und Strassen**

**Spenglerarbeiten**

**Nacophalt-Hartgussasphaltböden**

**Linolith-Industriebodenbeläge**  
seit 50 Jahren bewährt

**Zimmerli-Hartbetonböden**  
für Autogaragen, Rampen usw.

**REPOXIT-Kunstharzböden**  
in diversen Farben, 2 bis 7 mm stark

## Stellenangebote

Ingenieurbüro für Tiefbau sucht für abwechslungsreiche Arbeiten in den Gebieten Wasserversorgung, Kanalisation und Strassenbau in Dauerstellen zuverlässigen

### Ingenieur-Techniker HTL

mit einigen Jahren Praxis im allgemeinen Tiefbau.

### Tiefbauzeichner

mit einigen Jahren Erfahrung.

H. Gassmann, dipl. Ing. ETH/SIA, Schulweg 26, 5033 Buchs/Aarau

Wir können einem

### Resident Consulting Engineer

### Dipl. Bauingenieur ETH

für interessante, vielseitige und herausfordernde Aufgaben in der Projektierung von Strassen, Brücken und Abwasseranlagen eine Stelle anbieten.

#### Aufgaben

Mitarbeit in unserem Zweigbüro in **Westafrika**. Der Bewerber hat zudem die Aufgabe, bei der Abwicklung der Aufträge als Koordinator zum Bauherrn zu wirken.

#### Anforderungen

Wir erwarten vom Bewerber 3 bis 5 Jahre praktische Erfahrung, gute Englischkenntnisse, Verhandlungsgeschick, Organisationstalent und Sinn für Zusammenarbeit.

Interessenten werden gebeten, Ihre handschriftliche Bewerbung mit den nötigen Unterlagen unter Chiffre SBZ 919 an IVA AG, Postfach, 8035 Zürich, zu senden.

## ATELIER FÜR ARCHITEKTURPERSPEKTIVEN

David-Hess-Weg 14, 8038 Zürich, Telefon 01 / 45 29 49  
erstellt für Sie  
anspruchsvolle perspektivische Architekturzeichnungen  
für jeden Zweck



## Kantonale Verwaltung

Bei nachstehender Dienststelle ist folgende Stelle wieder zu besetzen:

**Kantonales Tiefbauamt Graubünden, Chur, Telefon 081 / 21 35 61**

### Stellvertreter des Oberingenieurs

Diplomabschluss als Bauingenieur ETHZ oder gleichwertige Hochschule, mehrjährige Praxis auf dem Gebiet des Bauingenieurwesens, Gewandtheit im mündlichen und schriftlichen Verkehr und Führungseigenschaften, guter Organisator.

Stellvertretung des Oberingenieurs, Leitung der technischen Mitarbeiter des Stabes, der Abteilung Planung, Projektierung und der Administration.

Wir bieten zeitgemässe Entlohnung im Rahmen der Personalverordnung. Dienstantritt nach Vereinbarung.

Auskünfte über den Aufgabenbereich erteilt die zuständige Dienststelle.

Ihre Bewerbung richten Sie bitte mit den üblichen Unterlagen an das Personal- und Organisationsamt des Kantons Graubünden, Steinbruchstrasse 18/20, 7001 Chur, Telefon 081 / 21 31 01.

**Personal- und Organisationsamt des Kantons Graubünden**

— aus dem STAHLTON-Angebot —  
**Vorspannkabel BBRV®**  
35–470 t Spannkraft      sicher zuverlässig einfach  
Verlangen Sie Unterlagen

**StahlTon**  
Zürich, Telefon 01 - 47 64 00  
St. Gallen    Lausanne    Lugano



– aus dem STAHLTON-Angebot –  
**STAHLTON® Decken**  
 Standard- und Isolierdecken  
 mit vollständiger Tonuntersicht

Verlangen Sie Unterlagen  
 **Stahlton**  
 Zürich, Telefon 01 - 47 64 00  
 St. Gallen Lausanne Lugano

## Stellenangebote

Architekturbüro in der Region Thun sucht

### Bautechniker / Bauführer

#### Anforderungen:

Einsatzfreudigkeit, gute Berufsausbildung, selbständige Arbeitsweise mit einigen Jahren Praxis, Baustellenerfahrung, Verhandlungs- und Organisationsgeschick im Umgang mit Bauherrschaft, Behörden und Unternehmern, gewandter Ausdruck in Wort und Schrift.

#### Geboten werden:

interessante Tätigkeit im Rahmen eines kleineren Arbeitsteams, angenehme Arbeitsbedingungen, zeitgemässe Entlohnung, dauerhafte Position.

Eintritt nach Vereinbarung.

Interessenten melden sich mit ausführlichen Unterlagen unter Chiffre S 900912 bei Publicitas, 3001 Bern.

Wir sind eine Generalunternehmung mit eigenem Architekturbüro und im Wohn-, Schul- und Verwaltungsbau tätig.

Zur Ergänzung unseres Personalbestandes suchen wir einen weiteren

### Bauführer – Bauleiter

Der Aufgabenbereich umfasst Devisierung, Submission, örtliche Bauführung und Abrechnung von kleineren und grösseren Bauten.

Unser neuer Mitarbeiter soll gut ausgebildet sein, sehr selbständig und zuverlässig arbeiten. Er findet dann bei uns interessante Bauaufgaben und angenehme Anstellungsbedingungen.

Wir bitten Interessenten, uns vorerst ausführliche Bewerbungsunterlagen mit Handschriftprobe zukommen zu lassen.

**Peikert Contract AG**  
 Industriestrasse 22, 6300 Zug

Gut beschäftigtes Ingenieurbüro in der Nähe von Zürich sucht jungen

### Tiefbauzeichner

für die Projektierung von Kanalisations- und Strassenbauten, mit Felddaufnahmen, aber ohne Bauführung.

Wenn Sie selbständig arbeiten möchten und sich gewissenhaft einsetzen wollen, bieten wir die Möglichkeit zur beruflichen Entfaltung, und ein kameradschaftliches Team freut sich auf Ihre Mitarbeit.

Bewerbungen mit Zeugnissen, Referenzen und Gehaltsansprüchen bitte an Chiffre SBZ 912 an IVA AG, Postfach, 8035 Zürich.

Aktives, regional etabliertes Kleinunternehmen der Metallbaubranche sucht

### Geschäftsführer

Die gesuchte Unternehmerpersönlichkeit sollte folgende Voraussetzungen mitbringen:

- mehrjährige fundierte Kenntnisse auf dem Gebiet des Metall- oder Maschinenbaus
- sympathisches, sicheres und überzeugendes Auftreten
- Sprachen: Deutsch und Französisch

Kontaktnahme unter Chiffre 79-46558 der Schweizer Annoncen AG, Postfach, 3001 Bern.

Wir sind ein im In- und Ausland tätiges Vermessungsbüro und suchen zur Erweiterung unseres jungen Mitarbeiterstabes einen erfahrenen

### Vermessungstechniker

für eine Grossbaustelle in

### Lateinamerika

für die vermessungstechnische Leitung.

#### Von unserem Mitarbeiter erwarten wir:

- gute Umgangsformen
- Durchsetzungsvermögen
- gute Sprachkenntnisse in Spanisch, möglichst weitere Fremdsprache

#### Unumgängliche Voraussetzungen sind:

- mehrjährige Praxis in Vermessung
- Erfahrung auf Baustellen
- Bereitschaft zu Auslandsinsätzen

Auslandserfahrung ist nicht Bedingung, wäre aber von Vorteil. Die Vertragsdauer beträgt 2 Jahre. Bei Eignung besteht die Möglichkeit einer Daueranstellung.

#### Wir bieten:

- ein zeitgemässes, den Anforderungen entsprechendes Gehalt
- Zulagen in Landeswährung
- modern eingerichtete Sozialleistungen
- gut ausgebaute Pensionskasse

Bewerber wollen sich unter Einsendung ihres Lebenslaufes und unter detaillierter Angabe ihrer bisherigen Tätigkeit an folgende Adresse wenden:

**INGENIEURBÜRO STRAUB AG**

Aspermontstrasse 11, 7000 Chur, Telefon 081 / 24 56 56



## Stellengesuche

### Hochbauzeichner

32 Jahre, mit langjähriger Erfahrung in Planbearbeitung und Bauführung, sucht neuen Wirkungskreis.

Offerten unter Chiffre SBZ 920 an IVA AG, Postfach, 8035 Zürich.

### Ingenieur-Techniker HTL

28 Jahre, sucht interessante Stelle in Ingenieurbüro in den Fachrichtungen Strassenbau, Kanalisationen und Wasserversorgung. Evtl. zuerst als Zeichner mit späterer Beschäftigung als Techniker. Eintritt ab 1. August 1977.

Offerten unter Chiffre SBZ 921 an IVA AG, Postfach, 8035 Zürich.

Junger Hochbauzeichner mit guter zeichnerischer Darstellung sowie Französisch- und Italienischkenntnissen, sucht Stelle als

### Hochbauzeichner

Nordost- und Zentralschweiz bevorzugt.

Offerten unter Chiffre SBZ 924 an IVA AG, Postfach, 8035 Zürich.

Initiativer

### Planer NDS/dipl. Arch. ETH

sucht auf Herbst (evtl. früher) anspruchsvolle Tätigkeit in Architekturbüro/Planungsbüro (auch für kürzere Zeit). Sprachen: D, E, F.

Offerten unter Chiffre SBZ 925 an IVA AG, Postfach, 8035 Zürich.

### Ingenieur-Techniker HTL

27, mit Erfahrung in der Projektierung von **Kläranlagen**, Kanalisationen und Strassen, sucht interessante Stelle. Raum Bern bevorzugt.

Offerten unter Chiffre SBZ 913 an IVA AG, Postfach, 8035 Zürich.

### Hochbauzeichner

24jährig, arbeitslos wegen Auftragsmangel, Erfahrung in Detail-, Ausführungs- und Eisenbetonplänen und Bauführung, sucht interessante Stelle in der Ostschweiz oder Graubünden (nicht Bedingung). Eintritt sofort oder nach Uebereinkunft.

Offerten unter Chiffre SBZ 905 an IVA AG, Postfach, 8035 Zürich.

### Dipl. Architekt ETH/SIA

43jährig, Schweizer, mehrsprachig, mit langjähriger Berufserfahrung als 1. Mitarbeiter des Büroinhabers, künstlerisch begabt, guter Entwerfer, mit vielen Wettbewerbserfolgen, gegenwärtig als Abteilungsleiter tätig, sucht Anstellung in gutem Architekturbüro (Zürich oder Umgebung).

Offerten unter Chiffre SBZ 914 an IVA AG, Postfach, 8035 Zürich.

### Diplomarchitekt SIA

45, im Raum Nordwestschweiz seit über zehn Jahren freiberuflich tätig, sucht neue, verantwortungsvolle Aufgabe.

**Geboten werden:** 20 Jahre Erfahrung in Planung und Realisation privater und öffentlicher Bauten, fundierte Berufskennntnisse als Generalist, sicher in Gestaltung, wirtschaftlicher Konstruktion und Organisation.

**Gewünscht wird:** Anspruchsvolle Stelle in Architekturbüro, Unternehmung, Immobiliengesellschaft o. ä. in den Regionen BS, ZH, BE.

Kontakt erbeten unter Chiffre SBZ 923 an IVA AG, Postfach, 8035 Zürich.

### Dipl. Bauingenieur ETH

zur Zeit im Ausland als Leiter der Geotechnik-Abteilung einer Engineering-Firma tätig, sucht neuen Wirkungskreis. Elfjährige Erfahrung in Fundations- und Geotechnik für Hoch- und Tiefbauten, Spezialtiefbau und Grundwasserfragen, in Studienbüro und Unternehmung. Sprachen: Deutsch, Französisch, Englisch, Italienisch.

Offerten unter Chiffre SBZ 915 an IVA AG, Postfach, 8035 Zürich.

## Diverses



### BODENHEIZUNGEN

**DERIA-DESTRA AG für Strahlungswärme**

CH-8132 EGG-ZÜRICH

Zelgmatt 38

Tel. (01) 984 13 50

### Zu verkaufen

#### HP 65 mit über 250 Programmen:

Baustatik — Vermessung — Grundbau usw.

Einmalige Gelegenheit für ein kleines Ingenieurbüro, sich eine komplette Programmsammlung zuzulegen!

Offerten unter Chiffre SBZ 916 an IVA AG, Postfach, 8035 Zürich.

### Zu verkaufen in Sargans

an sonniger Hanglage etwa 2000 m<sup>2</sup> Bauland.

Eignet sich evtl. für Terrassenhäuser.

Offerten unter Chiffre SBZ 922 an IVA AG, Postfach, 8035 Zürich.

Aus Grossimport günstig abzugeben

### Velours-Teppiche

Nylon, in Originalbreite 400 cm, per m<sup>2</sup> Fr. 19.50

### Berber-Teppiche

50 Prozent Wolle, 50 Prozent Acrylan, sehr schöne Qualität, in Originalbreite 420 cm, per m<sup>2</sup> Fr. 24.50.

Verlangen Sie Muster! Auf Wunsch können die Teppiche von uns verlegt werden.

Anfragen unter Chiffre SBZ 760 an IVA AG, Postfach, 8035 Zürich.

# GRANIT DE ZANET UZNACH

P. DE ZANET+CO AG 8730 UZNACH SCHWEIZ



## Diverses

### Mobile Büros

zur Ueberbrückung von Platznot bei Büroumbauten, Veranstaltungen; als Baustellenbüro, Projektionsbüro usw.

Vollausgerüstet: 1 Grossraumbüro mit 3 Schreibtischen, 1 Chefbüro mit Schreibtisch und 5 Sitzelementen, Toilette, Küche, Garderobe. Höchst interessanter Preis!

Verlangen Sie Unterlagen bei

**Caravan Waibel AG**

3922 Schönbühl, Bern, Tel. 031 / 85 06 96  
Dietikon-Spreitenbach, Tel. 01 / 740 86 39

### Rahmen-Statik, tabellarisch

Ein Arbeitsheft für den Taschenrechner

Format 17×24 cm, 94 Seiten, Spiralrücken

Exakte Berechnung aller Durchlaufträger und Rahmen in Tabellenform

Vermeidung grösserer Gleichungssysteme und der bei mehreren Lastfällen zu umständlichen Iterationsverfahren.

**Preis DM 32.—**, einschliesslich Versandkosten

**Dipl. Ing. Paul Bomba, Blumenstr. 6, D-6600 Saarbrücken**

### Gemeinde Herisau

## PROJEKTAUSSTELLUNG

Ideen- und Projektwettbewerb für die Neugestaltung des «Obstmarktes».

Die eingereichten Arbeiten können von Freitag, 24. Juni, bis Donnerstag, 30. Juni, im Notspital des Bezirksspitals Herisau besichtigt werden.

Oeffnungszeiten:

Freitag, 24. Juni	10—12 und 14.00—18 Uhr
Samstag, 25. Juni	10—12 und 14.00—18 Uhr
Sonntag, 26. Juni	10—12 und 14.00—18 Uhr
Montag, 27. Juni	14—18 und 19.30—22 Uhr
Dienstag, 28. Juni	10—12 und 14.00—18 Uhr
Mittwoch, 29. Juni	14—18 und 19.30—22 Uhr
Donnerstag, 30. Juni	10—12 und 14.00—18 Uhr

Gemeindebauamt Herisau

## SIA-Haus AG in Zürich

### Einladung zur 10. ordentlichen Generalversammlung der Aktionäre

auf Freitag, 1. Juli 1977, im Kongresshaus Zürich, Vortragssaal, Eingang U, Gotthardstrasse 5, Zürich 2

Ab 12 Uhr Begrüssungstrunk  
(Abgabe der Stimmkarten)

13 Uhr **Generalversammlung**

#### Traktanden:

1. Geschäftsbericht 1976
2. Jahresrechnung 1976 und Bericht der Kontrollstelle
3. Beschlussfassung über die Verwendung des Jahresergebnisses
4. Entlastung der Verwaltung
5. Allgemeine Umfrage

Etwa 14 Uhr

Mittagsimbiss im «Pub'n Grill»,  
Selnastrasse 16 (SIA-Haus)

Der Geschäftsbericht, die Jahresrechnung 1976 und der Bericht der Kontrollstelle liegen im Sekretariat der SIA-Haus AG, Genferstrasse 6, Zürich, zur Einsicht durch die Aktionäre auf. Stimmkarten können im Sekretariat bis 30. Juni 1977, 17 Uhr, oder 12 bis 13 Uhr vor der Versammlung im Sitzungslokal bezogen werden. Stellvertretung durch andere Aktionäre ist mit schriftlicher Vollmacht zulässig.

Zürich, 27. Mai 1977

Der Verwaltungsrat

### Einmalige Gelegenheit für Architekten und Generalunternehmer!

Aus Gegengeschäft Qualitätsteppiche in ganzen Rollen zu Tiefstpreisen abzugeben.

**Berber-Teppiche**, 100 % Wolle, Originalbreite 400 cm, per m<sup>2</sup> **Fr. 26.—**

**Velours-Teppiche**, 100 % Nylon, verschiedene Farben, Originalbreite 400 cm, per m<sup>2</sup> **Fr. 16.—**

**Nylon-Teppiche**, 100 % Nylon, verschiedene Farben, Originalbreite 400 cm, per m<sup>2</sup> **Fr. 14.—**

**Rasenteppiche**, 100 % Polypropylen, Originalbreite 400 cm, per m<sup>2</sup> **Fr. 19.50**

**Rasenteppiche** (Nadelfilz), 100 % Polypropylen, Originalbreite 200 cm, per m<sup>2</sup> **Fr. 15.—**

Verlangen Sie umgehend eine Musterkollektion. Auf Wunsch können die Teppiche auch verlegt werden.

Anfragen an **REBOMAG AG**, Einsiedlerstrasse, 8834 Schindellegi, Tel. 01 / 784 58 72.



**Neu!**



## **Deckenplatten PAVAROC QUADRADIUS Die Herausforderung an Ihre Kreativität**

PAVAROC, ein bewährtes, unbrennbares Plattenmaterial und vier Formen: das ist das neue attraktive Gestaltungssystem für Decken. Die Platten sind quadratisch, die Formen Bestandteile des Kreises. Und deshalb heisst das System QUADRADIUS. Es öffnet Ihrer Kreativität neuen Spielraum und erlaubt, Ästhetik und Technik optimal zu verbinden.

Zahllose Möglichkeiten für die Gestaltung phantasievoller, individueller Deckenbilder in geprägter oder farbiger Ausführung ergänzen jetzt das bekannte PAVAROC-Deckenprogramm. Bars, Boutiquen, Foyers, Kinos, Schulräume, Hotelhallen, Salons, usw. gewinnen an Attraktivität und Ausstrahlung mit PAVAROC-QUADRADIUS.

Verlangen Sie unsere ausführlichen Unterlagen. Ein Anruf genügt.



**PAVAROC QUADRADIUS  
für individuelle Deckengestaltung**



**pavaroc**<sup>®</sup>  
**QUADRADIUS**

Pavatex AG  
Rigistrasse 8  
6330 Cham  
Tel. 042/36 55 68

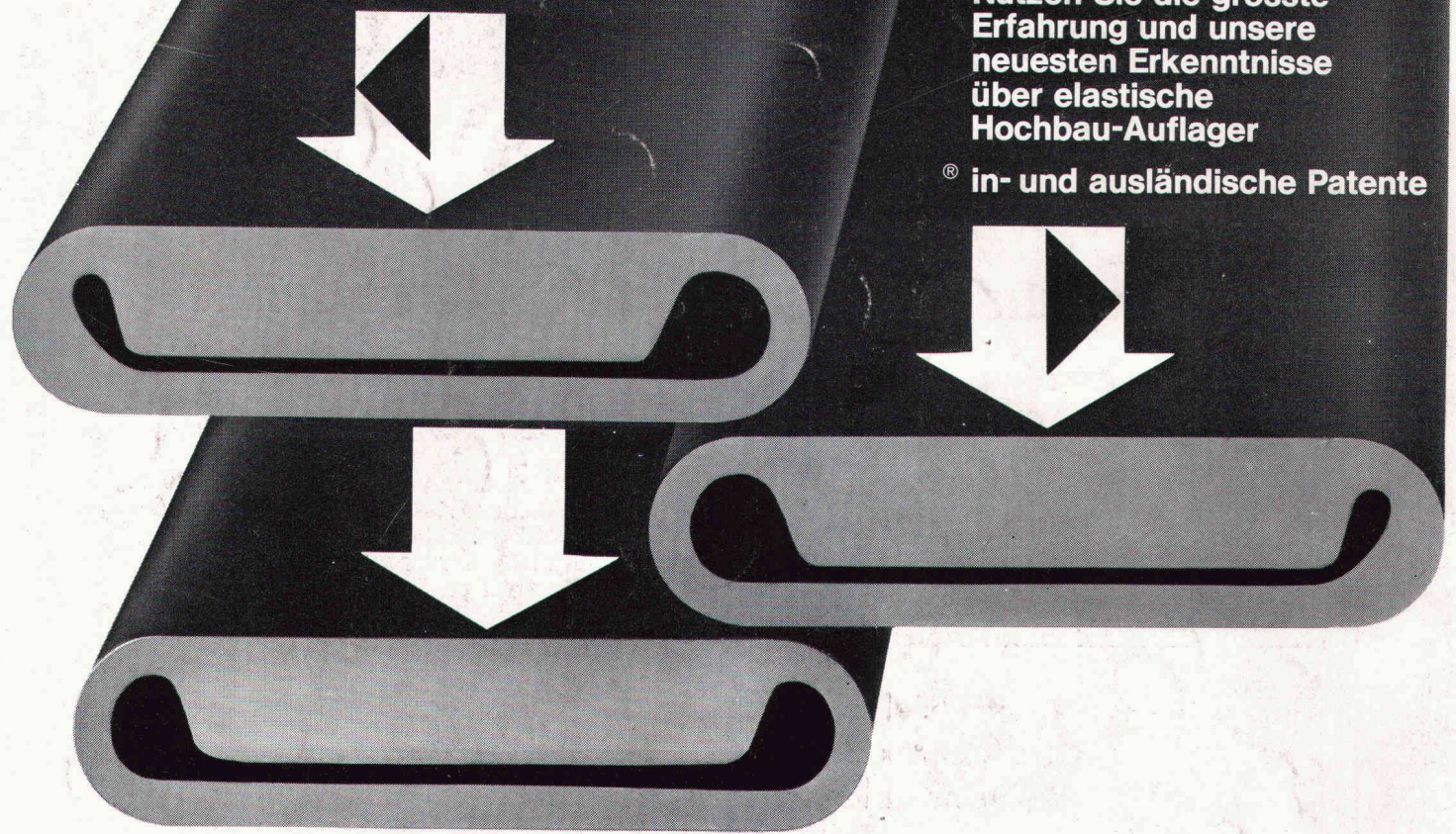


Europas führende Hilfen zur Vermeidung von Baurissen:  
**Kilcher-Limitgliss<sup>®</sup>-Lager**

für elastisch begrenztes  
Gleiten bis  $\pm 10$  mm

Nutzen Sie die grösste  
Erfahrung und unsere  
neuesten Erkenntnisse  
über elastische  
Hochbau-Auflager

<sup>®</sup> in- und ausländische Patente



Beratung und Dokumentation durch

**F. KILCHER AG CH-4565 Rechterswil**

Telefon 065 35 16 35 Telex 34 520 Kilch