

**Zeitschrift:** Schweizerische Bauzeitung  
**Herausgeber:** Verlags-AG der akademischen technischen Vereine  
**Band:** 95 (1977)  
**Heft:** 23

## **Werbung**

### **Nutzungsbedingungen**

Die ETH-Bibliothek ist die Anbieterin der digitalisierten Zeitschriften auf E-Periodica. Sie besitzt keine Urheberrechte an den Zeitschriften und ist nicht verantwortlich für deren Inhalte. Die Rechte liegen in der Regel bei den Herausgebern beziehungsweise den externen Rechteinhabern. Das Veröffentlichen von Bildern in Print- und Online-Publikationen sowie auf Social Media-Kanälen oder Webseiten ist nur mit vorheriger Genehmigung der Rechteinhaber erlaubt. [Mehr erfahren](#)

### **Conditions d'utilisation**

L'ETH Library est le fournisseur des revues numérisées. Elle ne détient aucun droit d'auteur sur les revues et n'est pas responsable de leur contenu. En règle générale, les droits sont détenus par les éditeurs ou les détenteurs de droits externes. La reproduction d'images dans des publications imprimées ou en ligne ainsi que sur des canaux de médias sociaux ou des sites web n'est autorisée qu'avec l'accord préalable des détenteurs des droits. [En savoir plus](#)

### **Terms of use**

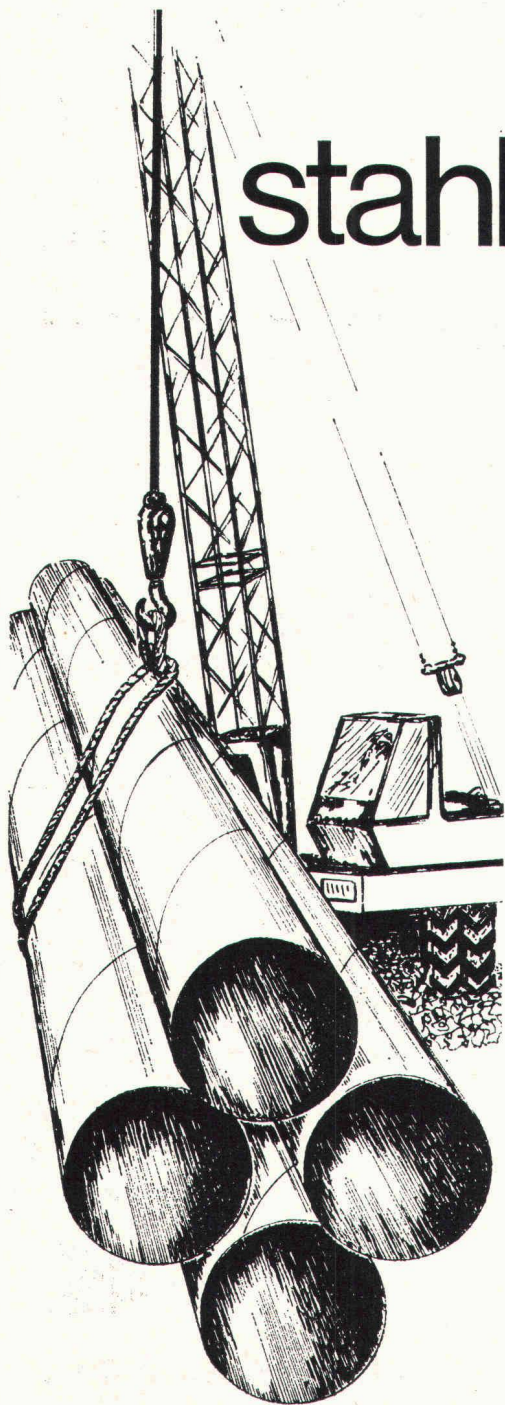
The ETH Library is the provider of the digitised journals. It does not own any copyrights to the journals and is not responsible for their content. The rights usually lie with the publishers or the external rights holders. Publishing images in print and online publications, as well as on social media channels or websites, is only permitted with the prior consent of the rights holders. [Find out more](#)

**Download PDF:** 09.02.2026

**ETH-Bibliothek Zürich, E-Periodica, <https://www.e-periodica.ch>**

# ROMAG ROHR

## mit dem stahlharten **plus+Faktor**



Spiralgeschweisste Stahlrohre sind für den Transport aller Medien zulässig.

**plus+Faktor** universelle Einsatzfähigkeit.

Die Schräglage von Spiralnaht und Walzrichtung des Materials reduziert die Beanspruchung durch den Innendruck.

**plus+Faktor** zusätzliche Sicherheit.

Spiralgeschweisste Stahlrohre können mit allen üblichen Aussen- und Innenschutzarten geliefert werden.

**plus+Faktor** Wahl des geeigneten Korrosionsschutzes.

Spiralgeschweisste Stahlrohre können in jeder beliebigen Länge angefertigt werden:

**plus+Faktor** weniger Verbindungen.

Spiralgeschweisste Stahlrohre haben gleiche Abmasse auf der ganzen Rohrlänge.

**plus+Faktor** kein nachträgliches Nachrunden.

Spiralgeschweisste Stahlrohre grosser Durchmesser können auch mit relativ kleinen Wandstärken hergestellt werden.

**plus+Faktor** weniger Gewicht = niedriger Preis.

Die Romag Spiralrohrschweissanlagen erlauben die Herstellung von Rohren NW 100-1200 mm

**plus+Faktor** breite Lieferpalette.

Durch das flexible Fertigungsverfahren können auch kleine Mengen und Sonderabmessungen preisgünstig hergestellt werden.

**plus+Faktor** Erfüllung von Sonderwünschen.

Stahlrohre machen die wirtschaftliche Strangverlegung möglich.

**plus+Faktor** preisgünstige Verlegung.

Romag ist das einzige Rohrwerk in der Schweiz das spiralgeschweisste Stahlrohre herstellt.

**plus+Faktor** Schweizer Qualitätsprodukt.

**Falls Sie ein Rohrproblem haben... Die Romag Rohrfachmänner bringen Sie weiter.**



## ROMAG

Röhren- und Maschinen AG 3186 Düringen  
Tel. 037 43 14 21, Telex 36138

Verkaufsbüro Zürich: Splügenstrasse 3, 8027 Zürich  
Tel. 01 25 05 00 ab 8. Juni 77: 01 202 05 00 Telex 52819



# VON ROLL AN DER PRO AQUA – PRO VITA 77

*Hinweis auf ROLLPRESS  
(Demonstration in Gunzgen)*

**NEU:**  
**Siebbandpresse**  
(+ ARA-Ausrüstungen)

**Von Roll  
Gesamtanlagen**

- ARA
- Schlammbehandlung
- Industriemüll
- Forschung

**PEH/Guss  
Abflussrohre**

„Rohr-Schlange“

**PUR-  
Allmedien-Rohr  
(Vorteile)**

**Armaturen**

**NEU** { Kipprücklaufklappe  
Plattenschieber  
Eurostop

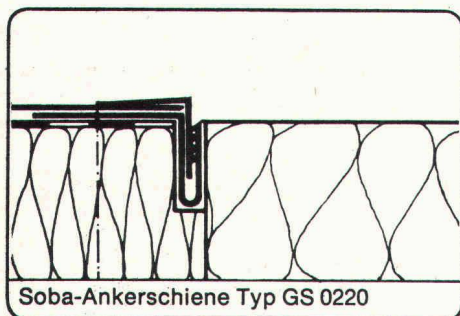
**Giroud- Olma – Schneckenpumpe  
(Demonstration)**

**vonRoll**

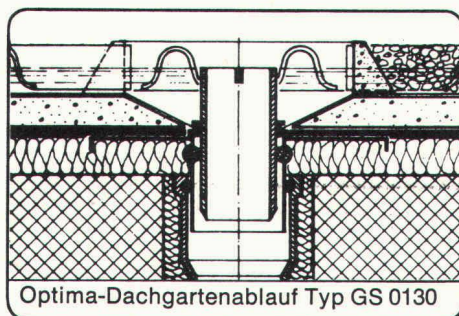


## Durchdachte Konstruktionen, die Zeit und Geld sparen.

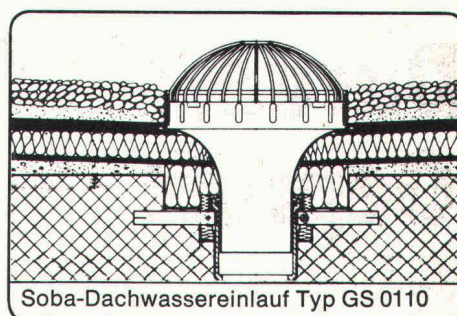
Einige Beispiele:



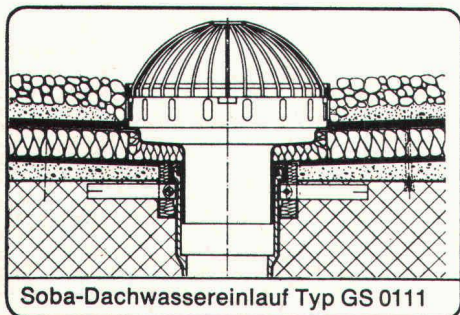
Soba-Ankerschiene Typ GS 0220



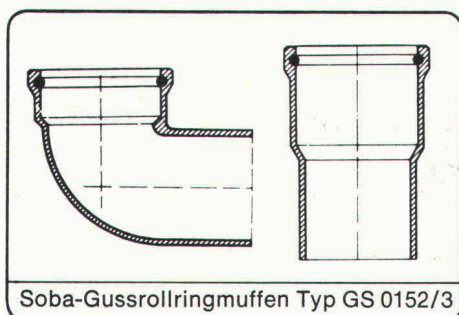
Optima-Dachgartenablauf Typ GS 0130



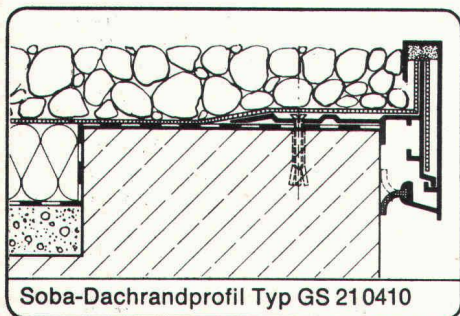
Soba-Dachwassereinlauf Typ GS 0110



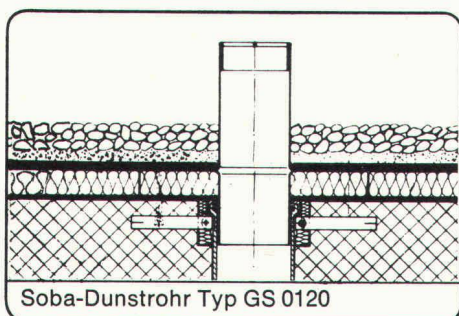
Soba-Dachwassereinlauf Typ GS 0111



Soba-Gussrollringmuffen Typ GS 0152/3



Soba-Dachrandprofil Typ GS 210410



Soba-Dunstrohr Typ GS 0120

**Coupon** Ich möchte  
mehr wissen  
über das SOBA-Programm. Bitte  
senden Sie mir Ihre neue Dokumen-  
tation. Danke.

Firma \_\_\_\_\_

Strasse \_\_\_\_\_

PLZ, Ort \_\_\_\_\_

Sachbearbeiter \_\_\_\_\_ SBZ

Fugenbänder, Dilatationen,  
Deckstreifen, Dunstrohre,  
Dachwassereinläufe, Muffen, Randprofile,  
Ankerschienen, Abschlussprofile,  
Putzstreifen, Wohnraum-Dachfenster,  
Baubleche...

# Schoop

Schoop & Co. AG, Spenglerei- und Halbfabrikate  
5401 Baden, Telefon 056/83 23 83

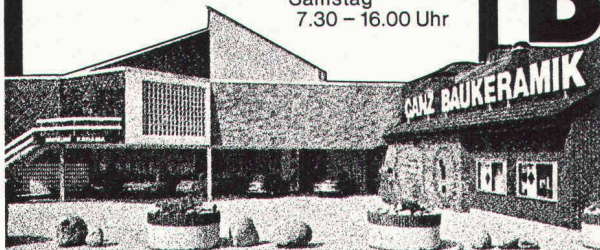


Einladung an alle, die renovieren und bauen, zur Besichtigung der grossen

## Plättli-Ausstellung

in Embrach / ZH

Montag – Freitag  
7.30 – 12.00 Uhr  
13.30 – 17.30 Uhr  
Samstag  
7.30 – 16.00 Uhr



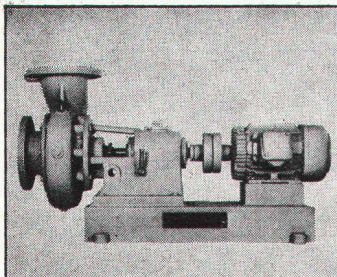
# Ganz Baukeramik



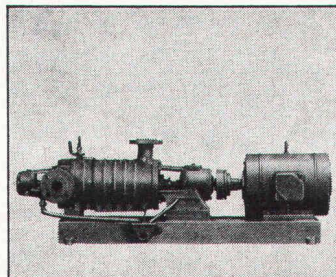
Dorfstrasse 107  
8424 Embrach  
Telefon 01 / 96 25 25

In Zusammenarbeit mit uns kann jeder Planer und Verarbeiter seinen Kunden mehr bieten. Mehr zeigen. In unserer Ausstellung. Und zwar ein komplettes Baukeramik-Programm an Wand- und Bodenplatten.

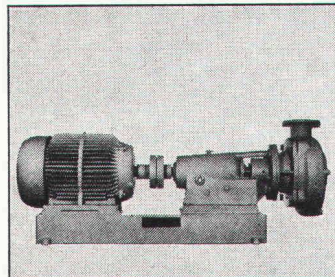
## Darum sind Bieri Pumpen führend: Geprüft - Betriebssicher - Bewährt



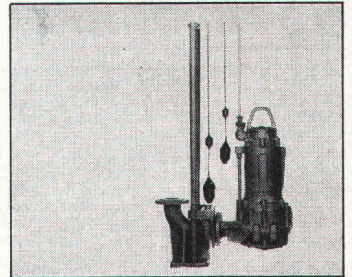
**Niederdruck-  
Pumpen**



**Hochdruck-  
Pumpen**



**Abwasser-  
Pumpen**



**Fäkalien-  
Pumpen**

Bieri Pumpen werden überall dort eingesetzt, wo es auf höchste Betriebssicherheit und Zuverlässigkeit ankommt. Ausgereifte Konstruktion, Präzision in der Verarbeitung und gewissenhafte Schluss-

kontrollen sind einige Gründe, dass sich Bieri Pumpen im In- und Ausland in Hunderttausenden von Anlagen erfolgreich bewähren. Bieri Pumpen erhalten Sie für alle Zwecke. Zudem profitieren Sie von der

zuverlässigen technischen Beratung und dem vorbildlichen Bieri-Kundendienst. Wir senden Ihnen kostenlos und unverbindlich die ausführliche Dokumentation über das Bieri-Fabrikationsprogramm.

Bitte schreiben Sie uns oder rufen Sie uns an. Wir sind für Sie da.



Bieri Pumpenbau AG  
3110 Münsingen  
Tel. 031 92 21 21

# Bieri

Besuchen Sie uns an der «Pro Aqua — Pro Vita», Halle 25, Stand 621.

**optimale** ▶  
**Kontaktchancen** ▶  
**minimale** ◀  
**Kontaktkosten** ◀

Die Leserschaftsanalyse eines neutralen Marktforschungsinstituts hat ergeben, dass die «Schweizerische Bauzeitung» vom grössten Teil der

befragten Fachleute (5% der Architekten, 5% der Bauingenieure und 2/3 der Maschineningenieure) gelesen wird. Als offizielle Fachzeitschrift des SIA hat sie in diesen Berufsgruppen eine optimale Streudichte. Setzen wir die Kontaktmöglichkeiten (rund 20 000 Leser in der Schweiz) mit dem Insertionspreis in Beziehung, so ergibt sich, dass ein Leserkontakt durch eine ganzseitige Anzeige kaum 2 Rappen kostet. Mit 52 Anzeigen nutzen Sie die höchstmögliche Frequenz aus — die ganzjährige permanente Zielgruppendeckung.

Alleinige Anzeigenannahme  
**IVA AG für internationale  
Werbung**

8035 Zürich  
Beckenhofstrasse 16  
Telefon 01 / 26 97 40

1004 Lausanne  
19, avenue de Beaulieu  
tél. 021 / 37 72 72



# Meto-Bau

## die leistungsfähige Stahlbau-Firma

### Unser Fabrikationsprogramm:

- Stahlohochbau
- Brückenbau
- Stehtankanlagen
- Kesselbau
- Stahlfundamente für Turbinen
- Krananlagen
- Ausrüstungen für die Zementindustrie
- Ausrüstungen für Grosskläranlagen
- Vollbiologische Kläranlage Metoxy und mechanisch-biologische Kleinkläranlagen Minox und Vesipoika mit und ohne Phosphatfällung
- Stahl-Doppelböden und Auffangtassen zu Stehtanks

Eigene Ingenieurbüros  
in Zürich und Würenlingen

## Meto-Bau

Meto-Bau AG  
CH-5303 Würenlingen/Schweiz  
Tel. 056 / 98 26 61 Telex 54684

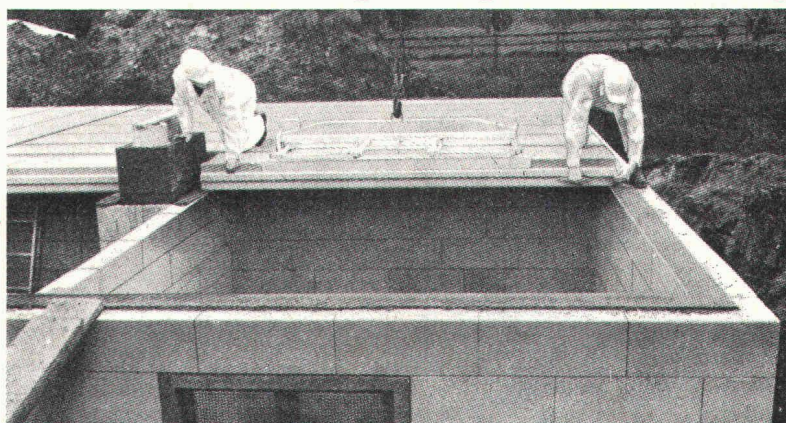
Vertretung:  
Schräge-Gegenstromrechen

# YTONG-Deckenplatten

## Die stahlbewehrten Montagebauteile mit kraftschlüssiger Fugenprofilierung

Die armierten Deckenplatten stellen eine preiswerte Lösung dar. Besondere Vorteile: hohe Wärmedämmung bei guter Wärmespeicherung; einfache, rationelle Trockenmontage; Vermeidung von Spannungen im Bauwerk. Die armierten Deckenplatten bilden zusammen mit Kellersteinen, PLANBLÖCKEN, Fassadenmauerwerk, Zwischenwandplatten und armierten Dachplatten das YTONG-Bausystem und vereinen in sich die Summe aller guten Eigenschaften.

**YTONG AG, Verkaufsbüro Zürich**  
Grütlistr. 44, 8002 Zürich, Tel. 01 / 25 35 71



#### YTONG-Fachhändler m. Auslieferungslager:

Amriswil: A. Wehrli, Inh. Max Kraus  
Basel: Baustoffe AG Basel  
Bern: Baustoffe Bern AG  
Bern: Neue Baukontor AG  
Burgdorf: G. Hunziker AG  
Chur: Josias Gasser, Baumaterial  
Chur: Baubedarf Zürich AG  
Frenkendorf: Gebr. Kohler AG  
Gebenstorf: Baubedarf Zürich AG  
Glattbrugg: R. Holliger + Co. AG

Grenchen: G. Hunziker AG  
Haldenstein: Josias Gasser  
Horn: Hans Allmendinger AG  
Ins: Gustav Hunziker AG  
Interlaken: Kunststeinfabr. Zurbuchen AG  
Läufelfingen: Gebr. Kohler AG  
Luzern: Sabag + Baumaterial AG  
Meilen: R. Holliger + Co. AG  
Punt-Muragl: Josias Gasser,  
(Samedan): Baumaterialien

Rapperswil: AG für Baumaterial  
Regensdorf: Baubedarf Zürich AG  
Sargans: Baucenter Sargans AG  
Signau: Fischer + Cie. AG,  
Solothurn: AG Baustein  
Thun: G. von Gunten AG  
Winterthur: Wernergraf AG  
Zernez: Baubedarf Zürich AG  
Zürich: Baubedarf Zürich AG  
Zug: Otto Felber AG

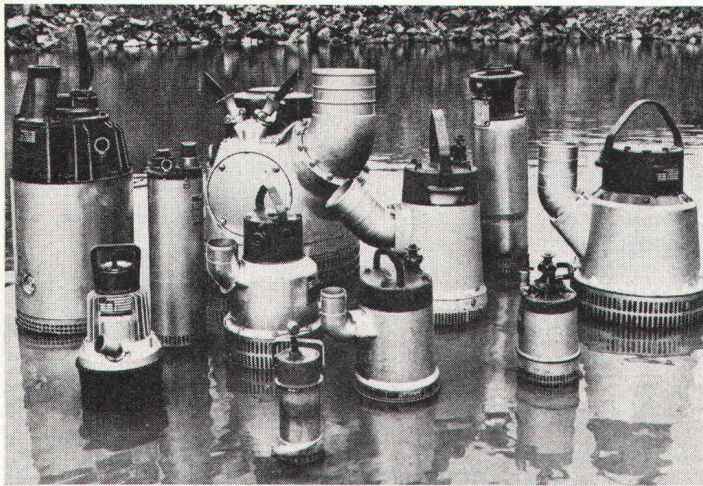
#### Coupon

4

Schicken Sie die YTONG-Planungsunterlagen.

Anschrift:





**Baugruben-  
Tauchpumpen**

**Pompes  
submersibles  
pour chantiers**

Dies ist die Reihe der Baugrubenpumpen mit Förderleistungen von 140 bis 20 000 l/min.  
Voici la gamme des pompes pour eaux de chantiers, avec débits de 140 à 20 000 l/min.

Daneben haben wir eine ebensogrosse Auswahl an  
— Schlammumpen und Abwasserpumpen  
Outre cela nous avons une gamme de pompes pour  
— eaux boueuses et pour eaux fécales

**HEUSSER**

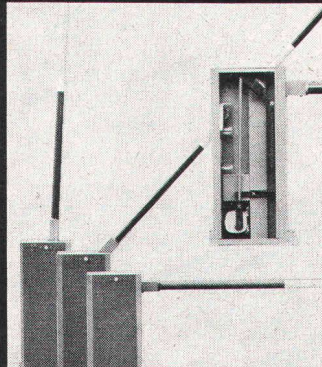
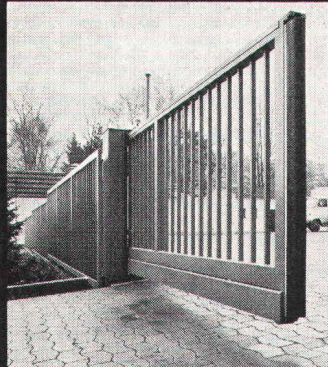
ATELIERS  
à Cham ZG  
et Lucens VD

BAUMASCHINEN CHAM ZG 042 / 36 32 22-24

## Sicherheit mit Heda-Objekt-Schutz

**Heda Toranlagen – vollautomatisch und sicher**

**Sichere Kontrolle mit den neuen  
Heda Schranken**



Freitragend bis 15 m Länge ohne Fundamente und Laufschienen in der Fahrbahn. Keine Störungen durch Schnee, Eis oder Verschmutzungen. Aus Stahl, mit den verschiedensten Füllungen, Oberflächenvergütungen und Beschichtungen. Sicher durch Unfall-schutzeinrichtungen. Mit TÜV Prüfzeugnis!

Unkomplizierte Neukonstruktion mit wartungs-armem Mechanismus. Zügiges Regeln des Verkehrs durch extrem kurze Laufzeit. Minimaler Senkdruck. Neuartiger elektrischer Dauerantrieb. Automatische Verriegelung des Sperrbalkens in der Waagerechten und in der Senkrechten.

### Variabel steuerbar!

Alle Heda Anlagen können durch elektrische, optische oder elektronische Impulse, einschl. Induktionsschleifen gesteuert werden. Zusätzlicher Schutz durch Fernsehuberwachung und Sondereinrichtungen.



**Gebrüder Herberg**

Postfach 12 · 4791 Wewelsburg  
Telefon (0 29 55) 65 91 · Telex 08 41310

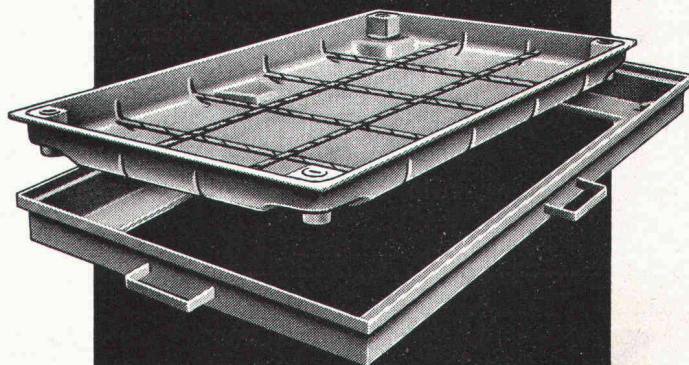
Niederlassung: **HEDA S.A.R.L.**

5 Rue des Sabotiers · 67110 Gundershoffen · Tel. 88 09 51 95 · Telex 890647

Vertretungen:  
Timpex AG, Schlossstr. 1, CH-6000 Luzern 4,  
Tel. 041-41 48 65 Telex 78756 pnp

für den Kanton Basel · Stadt und Land:  
Beton Christen AG, Hagenastr. 14,  
CH-4132 Muttens, Tel. 061-41 78 30

## Die 7 sichtbaren Vorteile der neuen, unsichtbaren Schacht- und Kanalabdeckungen von «esser»:



**1.** Einfaches Baukastensystem – industriell gefertigte Bauteile. **2.** Beton-Verfüllung ohne Schalung. **3.** Griffe zum Tragen und Justieren, die gleichzeitig als Maueranker dienen. **4.** Die neue «esser»-Schacht- und Kanalabdeckung lässt sich mühelos abheben. Auch nach Jahren. **5.** Belastung des Deckels: über 5 Tonnen Radlast. **6.** Sämtliche Stahlblechteile sind korrosionsfrei (Zinkauflage = 56 µ). In den Fugen bleibt kein Wasser stehen. **7.** Alle nach innen weisenden Zargenkanten sind rund. Also reduzierte Unfallgefahr beim Ein- und Ausstieg.

Verlangen Sie unsere ausführliche Dokumentation oder den Besuch unseres Fachberaters.



**Jakob Scherrer Söhne AG**  
Allmendstrasse 7  
8059 Zürich  
Telefon 01/25 79 80



# Schaffhauser Steinzeugrohre

**verlegen und vergessen**  
auch wenn die Abwässer immer aggressiver werden!

rufen Sie uns an

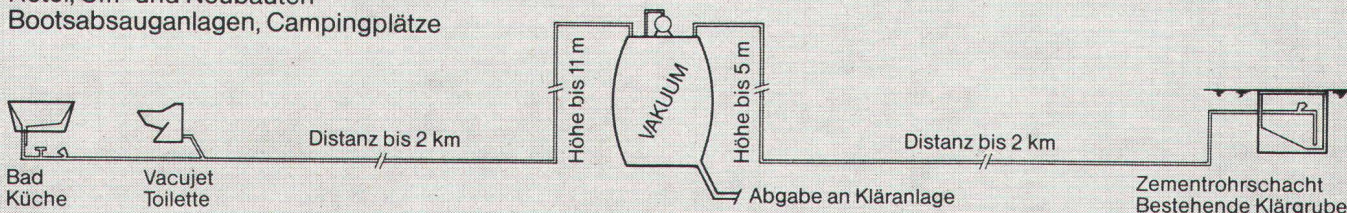
Schweizerische  
Steinzeugfabrik  
Schaffhausen  
Tel. 053/50051



- Toilette mit 1 ltr. Spülwasserverbrauch
- Unabhängige Platzierung von Sanitärapparaten

WC-Wagen, Schiffe, Eisenbahnwagen  
Hotel, Um- und Neubauten  
Bootsabsauganlagen, Campingplätze

- Gefällsunabhängige Abwasserleitungen
- Deshalb Grabarbeiten nur bis Frosttiefe
- Kosteneinsparungen 15-45%

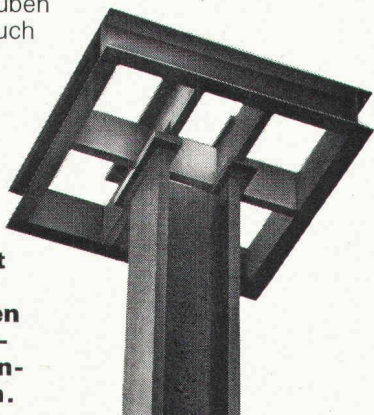


## Problem-Lösung 4: Die Stahl-Pilze.

Das weiss inzwischen jeder Ingenieur, jeder Architekt, Baumeister und Bauführer: **Geilinger-Stahlpilze lösen die Durchstanz-Probleme bei Eisenbeton-Flachdecken auf ideale Weise.**

Dass sie auf den Baustellen wie «Pilze» aus dem Boden schießen, hat aber noch eine Anzahl nicht minder wichtiger Gründe: Stahlpilze reduzieren die Schalungskosten, vereinfachen die Decken-Armierung und erlauben die Durchführung auch grosser Leitungen unmittelbar neben der Stütze.

**Die Geilinger Stahlpilze: Damit unterstützen wir Ihre Bestrebungen nach einem rationellen und kostensparenden Bauen.**



**GEILINGER**

GEILINGER STAHLBAU AG, 8401 WINTERTHUR, 052 84 61 61

## Für perfekte Absperr- und Reguliertechnik:

**SISTAG**

Sidler Stalder AG  
Maschinenfabrik, 6274 Eschenbach  
Tel. 041 - 89 18 75

Patent-WEY-Schieber  
Hochdruck-schieber  
Filteraustag-schieber  
WEY-Norm-schützen  
Steckschützen  
Absenkschützen

Absperrklappen  
Rückschlagklappen  
SISTAG-Airclap  
Ausbaustücke  
und viele weitere  
Armaturen,  
Antriebsarten,  
Ersatzteile und  
Zubehör.

**Viel Neues am SISTAG-Stand an der PRO AQUA in Basel!**  
Wir laden Sie herzlich ein, uns vom 14. bis 18. Juni 1977 am Stand Nr. 455 in der Halle 26 zu besuchen. Sie werden über zahlreiche, interessante Neuigkeiten auf dem Armaturensektor orientiert. Z. B. über den neuen Patent-WEY-Schieber Typ VR, die neuen, von der SISTAG gefertigten Rückschlagklappen Typ 47 und 192 sowie die EURO-VALVE-Absperrklappe Typ TZ und die Rückschlagklappe Typ TK usw. Wir möchten Sie gerne auf dem laufenden halten und freuen uns auf Ihren Besuch!

### Senden Sie uns

☐ Detail-Unterlagen und Preislisten über folgende Produkte:

☐ Unterlagen über das SISTAG-Gesamtprogramm.

Name/Firma: \_\_\_\_\_

Adresse: \_\_\_\_\_

Senden an: SISTAG, Maschinenfabrik, 6274 Eschenbach.

SBZ 7

## Neu Oel-Feinabscheider System Friwa

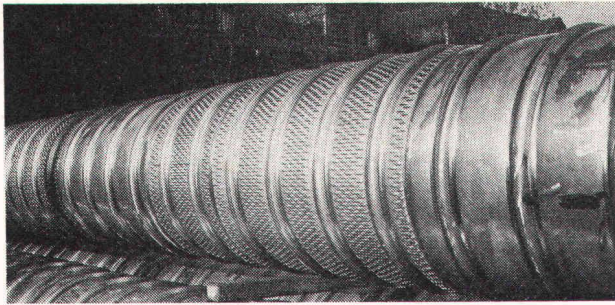
Sichere Funktion und wartungsarme, robuste Konstruktion.  
Maximaler Wirkungsgrad (besser als die neu vorgeschriebenen Werte!) Auch in bestehende Oel-Abscheider einbaubar.

**friwa**

Friwa Betonwaren AG  
8304 Wallisellen  
Telefon 01 830 42 62







## Filter- und Vollrohre für Grundwasserfassungen aus Chromnickel-Stahl

sind unverwüstlich und nichtrostend

**MÖSCH, SCHNEIDER AG 5000 AARAU**

Stahlbau

Schlosserei

Blecharbeiten

Telefon 064 / 22 35 53

**Wingopan Dachwohnraumfenster – preisgünstig –  
überlegen in der Konzeption – einfach und schnell  
zu montieren**

# Wingopan®

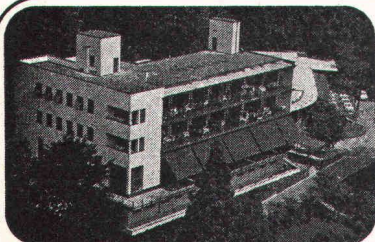
Verlangen Sie  
Unterlagen von  
Siegfried Keller AG 8304 Wallisellen  
(01 833 02 81)

B

Name

Adresse

PLZ/Ort



monte  
verita  
ascona

Das Haus wurde 1928 vom  
Architekten

**Emil Fahrenkamp**  
gebaut und 1970 renoviert.

Alle Zimmer sind komforta-  
bel eingerichtet. Naturpark,  
Fitness - Center,  
geheiztes Schwimmbassin.  
Tennisplatz. Eigener Bus  
(3 Min.) bis Ascona.

**Ideales Familienhotel  
für Ihre Ferien.**

Verlangen Sie unverbind-  
lich eine Offerte.

**Direktion: A. Cotti**  
Tel. 093 / 35 12 81

# Vetroflex

ISOVER  
**VETROFLEX**

# isoliert

Wärme + Kälte + Schall

# besser

FIBRIVER  
Verkaufsbüro deutsche Schweiz  
8155 Niederhasli / ZH  
Tel. 01 850 24 44

Mit uns reden,  
lohnt sich

Brückenbau  
Kanalbau  
Industriebau  
Eisenbetonbau  
Spezialtiefbau  
Wohnbau

# Spaltenstein

Spaltenstein AG Hoch + Tiefbau  
Schaffhauserstrasse 372, 8050 Zürich



# Lärm

## muß nicht sein

Wir messen und analysieren Lärmquellen jeder Art und schaffen damit die Beurteilungsbasis für das weitere Vorgehen. Unsere mobile Messequipe, ausgerüstet mit den modernsten Aufnahme-geräten, ist in der Lage, Terz- und Oktavanalysen, Nachhall-, Luft- und Trittschallmessungen, sowie Pegelhäufigkeitsanalysen auszuführen.

Wir beraten Sie bei Problemen mit Industrie-, Bau- und Strassenlärm. Kontaktieren Sie uns bereits in der Planungsphase. Erfahrene Fachleute gehen auf Ihr spezifisches Anliegen ein und gewährleisten die kostengünstigste Lösung zur Erzielung des geforderten Schallschutzes.

Wir berechnen, konstruieren und liefern: schalldämpfende und -dämmende Konstruktionen, sowie absorbierende Verkleidungen in Bau und Industrie; Industrieschalldämpfer jeder Art; Normdämpfer für Lüftungs- und Klimaanlage; Schalldämmhauben und -kabinen; Lärmschutzwände; Schallmessräume; Schwingungs-Isolierungen.

# Schneider+Co

Schneider+Co. AG  
Isolierungen und Industriebedarf  
Abt. Lärmbekämpfung und Akustik  
8041 Winterthur, Zeughausstrasse 70  
Telefon 052 89 21 21

## Der Verleger am Ort, Ihr Gewährsmann für ein sicheres Flachdach.

Werkgeschulte **Sarnafil**-Verleger (Spengler, Dach-decker) gibt es in der ganzen Schweiz, auch an Ihrem Wohnort oder ganz in der Nähe. Sie arbeiten also mit Ihrem Gewährsmann zusammen, wenn Sie sich für die **Sarnafil**-Flachdach-Sicherheit entscheiden. Verlangen Sie die Regionalliste.

# Sarnafil®

Senden Sie mir die Regional-  
liste der **Sarnafil**-Verleger.

Objekt: \_\_\_\_\_

Region: \_\_\_\_\_

Name/Firma: \_\_\_\_\_

Adresse: \_\_\_\_\_

**Sarna Kunststoff AG**

CH-6060 Sarnen Postfach 12  
Telefon 041 66 23 33

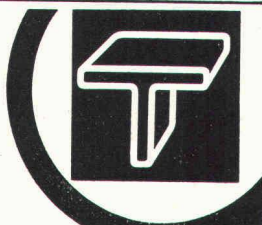
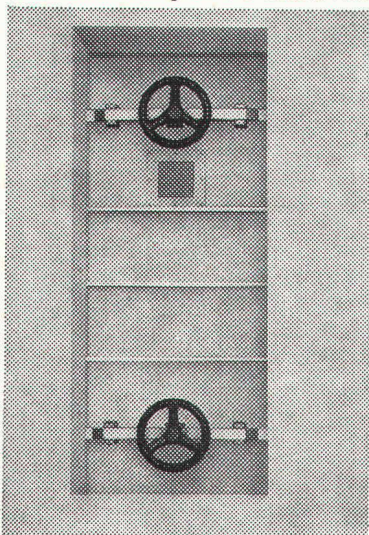
SBZ SF.5.77

## Tuchschmid aktuell

### Wasserdichte Reservoirtüren

#### Normalausführung

Anschlagrahmen aus Winkelisen mit Mauerankern und eingeschweissten Ablaufrohren für das Kondenswasser. Guckloch mit druckfester Spezialverglasung. 4 Anpresshebel, paarweise mit Handrad bedienbar, kugelgelagert. Spezialbänder für die Horizontalverschiebung der Türe. Massive Profil-



**Tuchschmid AG**  
**Stahlbau-Metallbau**  
8500 Frauenfeld  
Tel. 054 7 24 71

gummidichtung. Normgrösse:  
0,6x1,5 m. Berechnet für  
Wasserhöhen von 5,25 m ab  
Schwelle. Alle Teile feuerver-  
zinkt. Ab Lager lieferbar.

#### Spezialausführungen

- in beliebigen Grössen
- für grössere Wasserdrücke
- mit elektr. oder pneumati-  
schem Antrieb und Steue-  
rung
- mit Fernsteuerung
- mit eingebauter Fernüber-  
wachung.

## Für perfekte Absperr- und Reguliertechnik:

# SISTAG

**Sidler Stalder AG**  
**Maschinenfabrik, 6274 Eschenbach**  
Tel. 041 - 89 18 75

Patent-WEY-  
Schieber  
Hochdruck-  
schieber  
Filteraustag-  
schieber  
WEY-Norm-  
schützen  
Steckschützen  
Absenkschützen

Absperrklappen  
Rückschlag-  
klappen  
SISTAG-Airclap  
Ausbaustücke  
und viele weitere  
Armaturen,  
Antriebsarten,  
Ersatzteile und  
Zubehör.



Eine interessante Weiterentwicklung  
auf dem Armaturensektor:  
**der Patent-WEY-Schieber Typ VR**  
(NEU von SISTAG)  
Die wichtigsten Vorteile:  
1. absolut verstopfungsfrei,  
keine Hohlräume  
2. für Betriebsdruck bis 10 bar  
3. günstige Preise!  
(Den VR-Schieber sehen Sie am  
SISTAG-Stand an der PRO AQUA)

#### Senden Sie uns

☐ Detail-Unterlagen und Preislisten über folgende Produkte:

☐ Unterlagen über das SISTAG-Gesamtprogramm.

Name/Firma: \_\_\_\_\_

Adresse: \_\_\_\_\_

Senden an: SISTAG, Maschinenfabrik, 6274 Eschenbach.

SBZ 8





# Stellen- und Gelegenheits-Anzeigen

## Tarif

Stellenangebote und Ausschreibungen				Ermässiger Preis für Stellengesuche			
1/1 Seite	185×259 mm	Fr. 860.—	1/6 Seite	185×40 mm	1/12 Seite	90×40 mm	Fr. 75.—
1/2 Seite	185×128 mm			90×84 mm	Fr. 175.—		
	90×259 mm	Fr. 450.—	1/8 Seite	185×28 mm	1/16 Seite	90×28 mm	Fr. 54.—
1/3 Seite	185× 84 mm	Fr. 310.—		90×60 mm	Fr. 135.—		
1/4 Seite	185× 60 mm		1/12 Seite	90×40 mm	Fr. 92.—	1/24 Seite	90×18 mm
	90×128 mm	Fr. 240.—					Fr. 38.—

Chiffregebühr Fr. 6.—, Ausland Fr. 8.—.

Für Stellengesuche wird Vorauszahlung verlangt.

Anzeigenschluss: Mittwoch der Vorwoche, 10 Uhr.

**IVA AG für internationale Werbung, 8035 Zürich**  
Beckenhofstrasse 16, Tel. 01 / 26 97 40, PC 80-32735

Filiale:

1004 Lausanne, 19, av. de Beaulieu, Tel. 021 / 37 72 72

Für Stellensuchende empfehlen wir ein 3-Monats-Abonnement auf die Schweiz. Bauzeitung (Fr. 35.—, Ausl. Fr. 39.—, rund 13 Hefte)

## Stellenangebote

Als internationales Hotel- und Restaurantunternehmen suchen wir für unser Baubüro einen

### Architekten/Innenarchitekten

als

### Restaurant- und Hotel-Designer

Als zukünftiger Mitarbeiter haben Sie bereits Restaurants und Hotels vom Entwurf bis zur Ausführungsplanung bearbeitet. Sie zeichnen sich aus durch Kreativität, gutes Darstellungsvermögen und verstehen es, die Gedanken des Bauherrn während einer Diskussion skizzenhaft festzuhalten. Die Führung eines kleinen Mitarbeiterstabes, die gute Zusammenarbeit mit betrieblichen und technischen Spezialisten sowie Terminierung und Einhaltung von Terminen stellen für Sie keine Probleme dar. Neuen Ideen und Aufgaben gegenüber zeigen Sie sich aufgeschlossen, und Sie verfolgen laufend die Entwicklung des Marktes. Für Präsentationen können Sie realistische Innenraumperspektiven und dazugehörige Details erarbeiten. Sie sind ein kompetenter Gesprächspartner für unsere in- und ausländischen Bauherren.

Bitte schreiben Sie uns unter Angabe Ihrer Ausbildung und Tätigkeiten. Wir werden uns dann mit Ihnen für ein persönliches Gespräch in Verbindung setzen, um bei dieser Gelegenheit auch einige Ihrer Arbeiten kennenzulernen. Chiffre 44-69532 an Publicitas, Postfach, 8021 Zürich.

Beratendes Bauingenieurbüro in Johannesburg (Südafrika) sucht

### dipl. Ingenieur ETH

### evtl. Ingenieur-Techniker HTL

auf dem Gebiete des konstruktiven Stahlbaus.

#### Verlangt wird:

Etwa 5 bis 10 Jahre Erfahrung in Entwurf, Konstruktion und Statik von Stahlkonstruktionen. Führen einer Stahlbauzeichner-Gruppe. Englischkenntnisse erwünscht.

#### Geboten wird:

Interessante Arbeit in international tätiger Firma. Gute Entlohnung, moderne Sozialleistungen, bezahlte Hinreise.

Bewerbungen mit Lebenslauf und Zeugniskopien sind zu richten an Chiffre SBZ 906 an IVA AG, Postfach, 8035 Zürich.

Wir suchen einen selbständigen

### Bauingenieur-Techniker HTL

mit Erfahrung im allgemeinen Tiefbau (Projekt und Bauleitung) und Stahlbetonbau (Statik und Konstruktion). Eintritt nach Vereinbarung. Interessenten bitten wir um eine kurze schriftliche Bewerbung.

**Ingenieurbüro Bysäth + Steurer**

Schwyzstrasse 23, 6440 Brunnen, Telefon 043 / 31 32 22

## STADT BIEL

Auf dem **Hochbauamt** der Stadt Biel ist die Stelle eines

### Sekretärs

als Chef des Sekretariates

zu besetzen. Neben verschiedenen anderen Aufgaben führen Sie das Sekretariat, überwachen das Budget- und Rechnungswesen und erstellen bei wichtigen Sitzungen das Protokoll.

Wenn Sie nebst einer abgeschlossenen kaufmännischen Lehre oder einer gleichwertigen Ausbildung noch über Erfahrung in der Baubranche verfügen oder Verwaltungspraxis haben, wäre dies ideal. Bedingung ist es aber nicht.

Wir können Ihnen eine sehr interessante Tätigkeit, vorbildliche Sozialleistungen, individuelle Arbeitszeit und eine zeitgemässe Entlohnung im Rahmen der städtischen Lohnordnung bieten.

Schriftliche Bewerbungen sind an das PERSONALAMT DER STADT BIEL, Mühlebrücke 5a, 2501 Biel, zu richten. Verlangen Sie unser Bewerbungsformular. Es erleichtert Ihnen die Anmeldung wesentlich. (Tel. 032 21 22 21)



## STADT BIEL



Beim Vermessungsamt der Stadt Zürich ist die Stelle eines

## Stellvertreters des Zeichnerchefs

sobald als möglich neu zu besetzen.

### Arbeitsbereich:

- Nachführung der Grundbuchvermessung sowie abwechslungsreiche und interessante administrative und organisatorische Aufgaben

### Anforderungen:

- Vermessungszeichner mit abgeschlossener Lehre
- einige Jahre Berufserfahrung
- eigene Initiative, selbständiges Arbeiten

Die Besoldung liegt im Rahmen der städtischen Verordnung.

Interessenten werden gebeten, sich schriftlich unter Beilage der üblichen Unterlagen beim Vermessungsamt der Stadt Zürich, Postfach, 8023 Zürich, zu bewerben. Nähere Auskünfte erteilt Telefon 01 / 29 20 11, intern 4248 oder 4247.

Wir suchen in unser Ingenieurbüro einen jüngeren

## dipl. Bauingenieur ETH

mit mehrjähriger praktischer Erfahrung in Richtung Geotechnik und konstruktivem Grundbau. Einem initiativen Mitarbeiter wird in einem kleinen Team eine verantwortungsvolle Stelle für die selbständige Bearbeitung interessanter und anspruchsvoller Projekte geboten.

Interessenten werden gebeten, ihre schriftliche Bewerbung mit den erforderlichen Unterlagen einzureichen an:

**Büro Dr. U. Vollenweider**  
Beratende Ingenieure ETH/SIA  
Hegarstrasse 22, 8032 Zürich

Wir sind ein im In- und Ausland tätiges Vermessungsbüro und suchen zur Erweiterung unseres jungen Mitarbeiterstabes einen erfahrenen

## Vermessungstechniker

für eine Grossbaustelle in

## Lateinamerika

für die vermessungstechnische Leitung.

### Von unserem Mitarbeiter erwarten wir:

- gute Umgangsformen
- Durchsetzungsvermögen
- gute Sprachkenntnisse in Spanisch, möglichst weitere Fremdsprache

### Unumgängliche Voraussetzungen sind:

- mehrjährige Praxis in Vermessung
- Erfahrung auf Baustellen
- Bereitschaft zu Auslandsreisen

Auslandserfahrung ist nicht Bedingung, wäre aber von Vorteil. Die Vertragsdauer beträgt 2 Jahre. Bei Eignung besteht die Möglichkeit einer Daueranstellung.

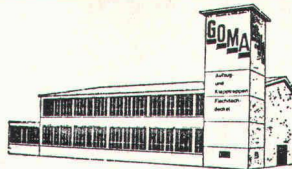
### Wir bieten:

- ein zeitgemässes, den Anforderungen entsprechendes Gehalt
- Zulagen in Landeswährung
- modern eingerichtete Sozialleistungen
- gut ausgebaute Pensionskasse

Bewerber wollen sich unter Einsendung ihres Lebenslaufes und unter detaillierter Angabe ihrer bisherigen Tätigkeit an folgende Adresse wenden:

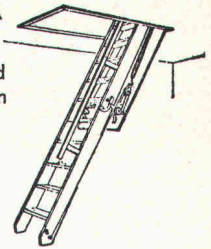
**INGENIEURBÜRO STRAUB AG**

Aspermontstrasse 11, 7000 Chur, Telefon 081 / 24 56 56



**GOMA**

Aufzugs-  
Schiebe- und  
Klapptreppen



**Marcel Matter**

Klotenerstrasse 43  
Tel. 01 817 80 41

8153 Rümlang

Kleineres SIA-Architekturbüro in Zürich sucht per sofort oder später

## Architekt oder Techniker HTL

Sicher in Entwurf bis Abrechnung für grössere Wohnbauvorhaben. Bewerbungen mit den üblichen Angaben erbeten unter Chiffre SBZ 901 an IVA AG, Postfach, 8035 Zürich.

Ingenieurbüro im Raum Limmattal sucht erfahrenen

## Statiker

für selbständige Bearbeitung von Projekten im Industrie-, Gewerbe- und Wohnungsbau.

Ihre Offerte mit den üblichen Unterlagen erwarten wir unter Chiffre SBZ 903 an IVA AG, Postfach, 8035 Zürich.

Kleines Ingenieurbüro in Lugano sucht per sofort oder nach Vereinbarung

## dipl. Bauingenieur ETH

und

## Ingenieur-Techniker HTL

für die Bearbeitung interessanter Objekte in Brücken- und Hochbau.

Offerten unter Chiffre 24-Z 305 879 an Publicitas, 6901 Lugano.

Wir suchen für einen dynamischen Kunden des **Büromöbelhandels** in der Stadt Zürich

## die rechte Hand des Geschäftsführers

Seine Aufgaben umfassen vom schriftlichen Offertwesen und Ladenverkauf über Bestellungsbearbeitung, Fakturierung bis zum gelegentlichen Handanlegen bei Auslieferungen, kurz, praktisch alle Tätigkeitsgebiete eines Kleinunternehmens.

Wenn Sie z. B. eine Zeichnerlehre mit einigen Jahren Praxis sowie kaufmännische Kurse absolviert haben und eine verantwortungsvolle Aufgabe suchen, bitten wir Sie, mit uns in Kontakt zu treten.

**OBT Treuhand AG**

Weinbergstrasse 137  
8042 Zürich  
Telefon 60 25 50

Personal-  
beratung



## Stellenangebote

Für unsere technische Beratungsstelle im Raum Bern suchen wir jüngeren

### dipl. Bauingenieur ETH/EPUL

Schwergewicht: Statik und konstruktiver Ingenieurbau. HP 9815 A steht zur Verfügung.

Erfahrung auf dem Gebiet des Spannbetons und der Vorfabrikation erwünscht.

Eintritt: August 1977 oder nach Vereinbarung.

Offerten bitte unter Chiffre OFA 2617 B an Orell Füssli Werbe AG, 3002 Bern.

## Stellengesuche

Initiativer, selbständiger

### Tiefbauzeichner-Konstrukteur

sucht Stelle im Ausland, auch Uebersee. 10 Jahre Praxis, davon 2 Jahre im Ausland. Sprachen: D, F, I, E. Evtl. auch Vermessung oder Baustelle.

Offerten unter Chiffre SBZ 911 an IVA AG, Postfach, 8035 Zürich.

Junger (23)

### Eisenbetonzeichner

sucht Stelle ab sofort oder nach Uebereinkunft. Raum Bülach-Zürich-Winterthur-Schaffhausen.

Telefon 01 / 96 19 18 oder Chiffre SBZ 910 an IVA AG, Postfach, 8035 Zürich.

Ostschweiz

### Architekt

31 Jahre, Akademiestudium, Projektierungs- und Wettbewerbserfahrung, sucht Stelle — Teilzeitbeschäftigung oder freie Mitarbeit. Spätere Partnerschaft erwünscht. Eintritt nach Vereinbarung.

Offerten erbeten unter Chiffre SBZ 904 an IVA AG, Postfach, 8035 Zürich.

### Svizzero all'estero

con pratica pluriennale, svolta in Italia, di opere civili in c. a. — calcoli statici — disegni — contabilità lavori e direzione cantieri. Conoscenza lingua tedesca, desideroso rientrare in patria offresi quale impiegato presso Ditta con sede nel Cantone Ticino.

Risposte sotto chiffre SBZ 908 all'IVA AG, Postfach, 8035 Zürich.

### Hochbauzeichner

24jährig, arbeitslos wegen Auftragsmangel, Erfahrung in Detail-, Ausführungs- und Eisenbetonplänen und Bauführung, sucht interessante Stelle in der Ostschweiz oder Graubünden (nicht Bedingung). Eintritt sofort oder nach Uebereinkunft.

Offerten unter Chiffre SBZ 905 an IVA AG, Postfach, 8035 Zürich.

Bestausgewiesener

### Bauingenieur-Techniker HTL

in ungekündigter Stellung sucht neuen Wirkungskreis mit Verantwortung, evtl. führende Position.

Erfahrung in Projektierung und Bauleitung von Strassen, Kanalisationsen, Erschliessungen, Brückenbau und allgemeiner Hochbau.

Wenn möglich Umgebung von Zug, Zürich, Luzern, aber nicht Bedingung.

Kontakte unter Chiffre SBZ 909 an IVA AG, Postfach, 8035 Zürich.

## Diverses



### BODENHEIZUNGEN

DERIA-DESTRA AG für Strahlungswärme

CH-8132 EGG-ZÜRICH

Zelgmatt 38

Tel. (01) 984 13 50

### Gelegenheit

Sehr günstig zu verkaufen, wenig gebrauchte

### Spiegelwürfelleuchten

etwa 200 Stück, Modelle 2×65 Watt und 1×65 Watt. (Neupreis per Stück Fr. 120.—, Verkaufspreis nur Fr. 50.—). En bloc oder einzeln abzugeben.

Geeignet zum Ausleuchten von Fabrikhallen, Ausstellungsräumen, Geschäftsräumen und für private Zwecke.

Anfragen bitte an Telefon 055 / 27 71 21, intern 32

Aus Grossimport günstig abzugeben

### Velours-Teppiche

Nylon, in Originalbreite 400 cm, per m<sup>2</sup> Fr. 19.50

### Berber-Teppiche

50 Prozent Wolle, 50 Prozent Acrylan, sehr schöne Qualität, in Originalbreite 420 cm, per m<sup>2</sup> Fr. 24.50.

Verlangen Sie Muster! Auf Wunsch können die Teppiche von uns verlegt werden.

Anfragen unter Chiffre SBZ 760 an IVA AG, Postfach, 8035 Zürich.

### Zu verkaufen

**Zeichenmaschine** «Pro Signa» mit Sockel «Nike», Brettgrösse 1,80/1,00 (neuwertig)

**10 Rollkorpuse** «Bigla» (neuwertig)

**Reissbretter mit Magnetschienen**

**Nivellierinstrument** mit Stativ und Zubehör «Wild NK 10»

**Zeichenböcke**, Gestelle «Lehni»

**div. Bürogeräte**

Preis: bei neuwertigen Geräten 66 % des Neupreises.

Kontaktaufnahme erbeten unter Chiffre SBZ 907 an IVA AG, Postfach, 8035 Zürich.

Canadian Manufacturing Company fängt in Holland an mit der produktion erstklassiger **DOCK-SEALS, DOCK-SHELTERS und RAIL-SHELTERS.**

Verkaufen Sie diese regelmässig und möchten Sie diese unter Ihrer eigener Marke führen zu konkurrierenden Preisen und mit guten Gewinnaussichten?

Wir suchen Agenten über ganz Europa.

Bitte schreiben Sie an:

Dyna Seal B.V.  
Julianastraat 16  
Alkmaar  
Holland





## **Viele sprechen von Barrapren, der gummihautartigen Schwarzisolierung, weil vieles dafür spricht.**

Einer Gummihaut gleich, gewährleistet das elasto-plastische Barrapren dauerhafte Abdichtung und sicheren Schutz von Fundament- und Stützmauern, von Brückenpfeilern, Unterflur-Garagen und anderen erdberührten Baukörpern.

Barrapren, die lösungsmittelfreie und geruchlose Kautschuk/Bitumen-Dispersion, kann auf den noch grünen Beton und auf feuchte Flächen aufgetragen werden. So kommt der Bau schneller voran.

Barrapren lässt sich mit Zahntraufel oder Spritzgerät verarbeiten. Der hohe Kautschukgehalt verleiht Barrapren hervorragende elasto-plastische Eigenschaften in einem Temperaturbereich von  $-25^{\circ}$  bis  $80^{\circ}\text{C}$ .

Sie sehen, vieles spricht für Barrapren. Wenn Sie dazu noch wissen, dass es keine Blasen bildet, eine sehr hohe Arbeitsleistung ermöglicht und der Verbrauch pro  $\text{m}^2$  nur 3 kg beträgt, dann verstehen Sie, weshalb viele mit Recht von Barrapren sprechen.

MEYNADIER + CIE AG, 8048 Zürich, ☎ 01 64 22 11

# **Barrapren**

Die Gummihaut im Erdreich



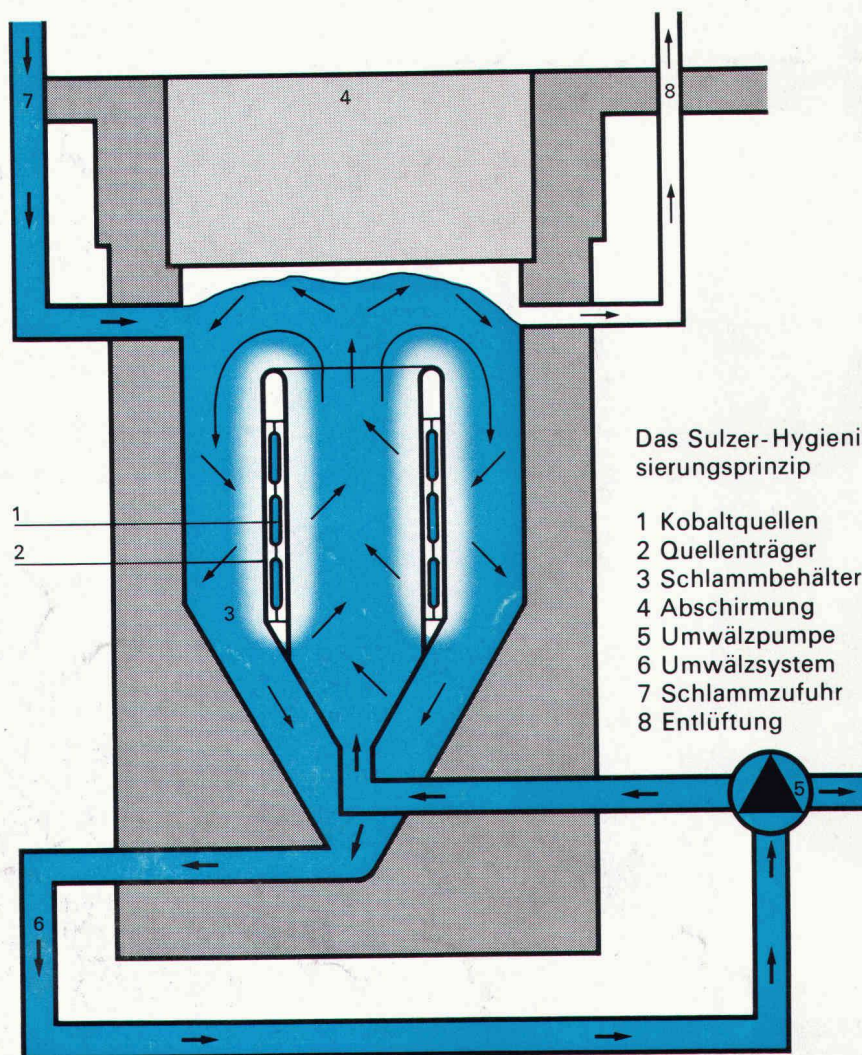
# Umweltfreundliche Klärschlamm-Hygienisierung mit Gammastrahlen

Damit der in steigenden Mengen anfallende Klärschlamm ohne Gefahr für Mensch und Tier der Landwirtschaft zugeführt und als wertvoller Dünger verwertet werden kann, müssen die im Schlamm enthaltenen Krankheitserreger, wie Wurmeier und Salmonellen, vernichtet werden.

Sulzer hat zusammen mit verschiedenen Fachleuten und Instituten ein Hygienisierungsverfahren für Klärschlamm entwickelt, das die hohen hygienischen Anforderungen erfüllt.

Die seit Inbetriebnahme der ersten Großanlage in München laufenden wissenschaftlichen Untersuchungen mit bestrahltem Schlamm haben vielversprechende Resultate ergeben:

- Vernichtung der Krankheitserreger
- Bessere Entwässerbarkeit und Wasserdurchlässigkeit des Schlammes
- Hervorragender Düngeeffekt
- Keine unangenehme Geruchsbildung



Das Sulzer-Hygienisierungsprinzip

- 1 Kobaltquellen
- 2 Quellenträger
- 3 Schlammbehälter
- 4 Abschirmung
- 5 Umwälzpumpe
- 6 Umwälzsystem
- 7 Schlammzufuhr
- 8 Entlüftung

Besuchen Sie uns an der  
PRO AQUA — PRO VITA,  
14.—18. Juni 1977 in Basel,  
Halle 24, Stand Nr. 531.

Das Sulzer-Hygienisierungsverfahren mit Gammastrahlen ist sehr einfach. Die Anlagen sind absolut strahlensicher konstruiert und erfordern kein zusätzliches Bedienungspersonal. Die Aktivierung des Schlammes durch Bestrahlung ist aus physikalischen Gründen ausgeschlossen.

Sulzer baut Hygienisierungsanlagen für einen Durchlauf von 15–200 m<sup>3</sup> Schlamm im Tag.

Verlangen Sie ausführliche Dokumentation und Beratung durch unsere Spezialisten.

**SULZER**®

Gebrüder Sulzer, Aktiengesellschaft, CH-8401 Winterthur  
Tel. 052 81 11 22, Telex 76165