

Zeitschrift: Schweizerische Bauzeitung
Herausgeber: Verlags-AG der akademischen technischen Vereine
Band: 95 (1977)
Heft: 19

Werbung

Nutzungsbedingungen

Die ETH-Bibliothek ist die Anbieterin der digitalisierten Zeitschriften auf E-Periodica. Sie besitzt keine Urheberrechte an den Zeitschriften und ist nicht verantwortlich für deren Inhalte. Die Rechte liegen in der Regel bei den Herausgebern beziehungsweise den externen Rechteinhabern. Das Veröffentlichen von Bildern in Print- und Online-Publikationen sowie auf Social Media-Kanälen oder Webseiten ist nur mit vorheriger Genehmigung der Rechteinhaber erlaubt. [Mehr erfahren](#)

Conditions d'utilisation

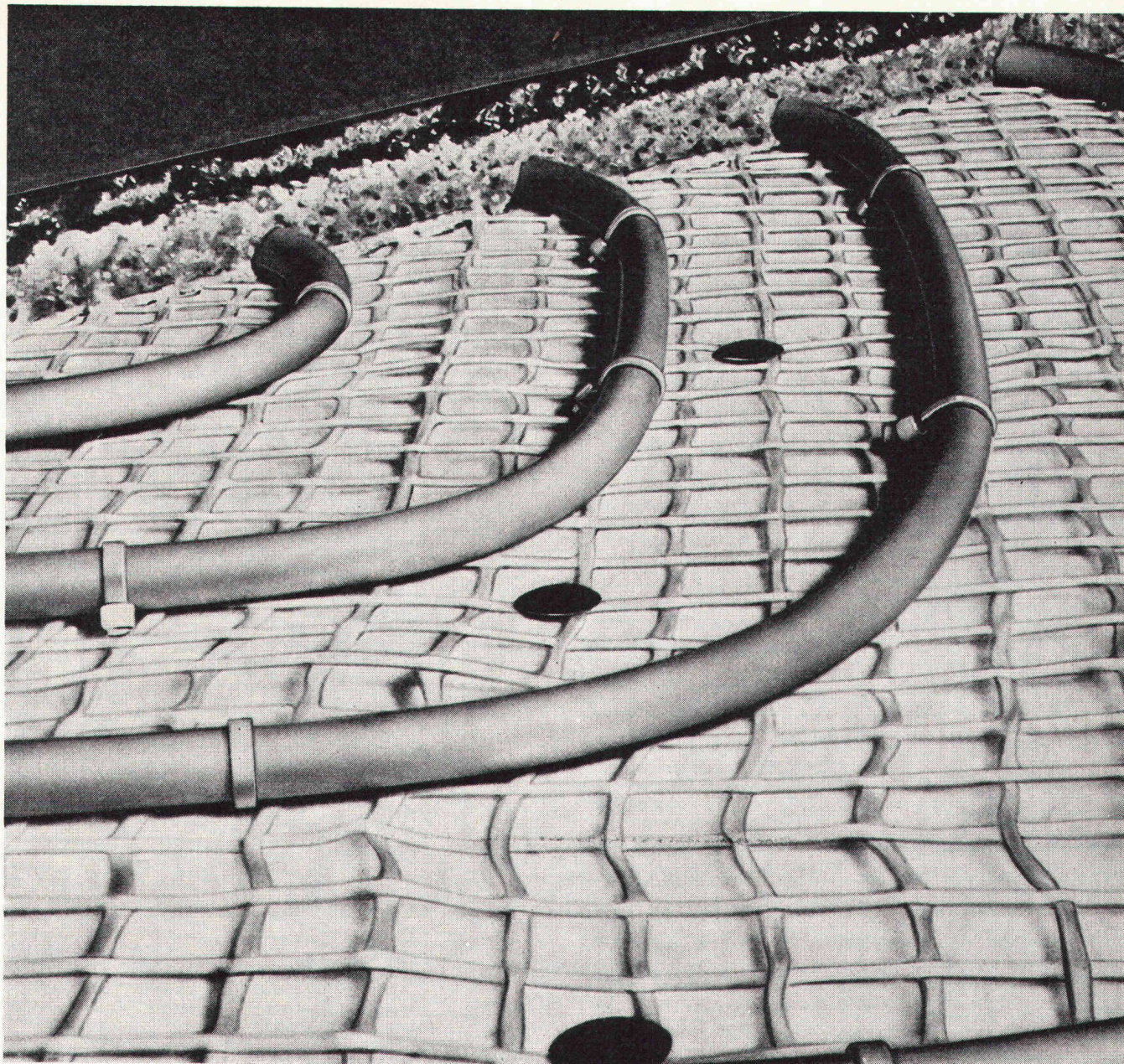
L'ETH Library est le fournisseur des revues numérisées. Elle ne détient aucun droit d'auteur sur les revues et n'est pas responsable de leur contenu. En règle générale, les droits sont détenus par les éditeurs ou les détenteurs de droits externes. La reproduction d'images dans des publications imprimées ou en ligne ainsi que sur des canaux de médias sociaux ou des sites web n'est autorisée qu'avec l'accord préalable des détenteurs des droits. [En savoir plus](#)

Terms of use

The ETH Library is the provider of the digitised journals. It does not own any copyrights to the journals and is not responsible for their content. The rights usually lie with the publishers or the external rights holders. Publishing images in print and online publications, as well as on social media channels or websites, is only permitted with the prior consent of the rights holders. [Find out more](#)

Download PDF: 08.02.2026

ETH-Bibliothek Zürich, E-Periodica, <https://www.e-periodica.ch>



Kunststoffrohr- Fussboden-Warmwasserheizung

«Das Angebot liegt richtig, die Nieder-temperatur-Technik kommt schnell voran!» Das sagen uns Hersteller von Heizungs-Systemen mit Hostalen PP.

***Hostalen PP**

An erster Stelle steht die moderne Fussboden-Warmwasserheizung: Ihr Kernstück sind hochwärmestabile, korrosions- und alterungsbeständige Wärmetauscherrohre aus Hostalen PP. Damit werden Wirkungsgrade erzielt, die auch den kritischen Kunden überzeugen!

Als Wärmetauscher haben sich für den energiesparenden Betrieb mit Wärmepumpen auch die Heizkörper aus Hostalen PP bewährt.

Mehr Informationen? Schreiben Sie uns **Plüss-Stauffer AG**, Abteilung Kunststoffe, 4665 Oftringen, Tel. 062 43 11 11. Vertretung der Hoechst Aktiengesellschaft, Frankfurt am Main.

Hoechst

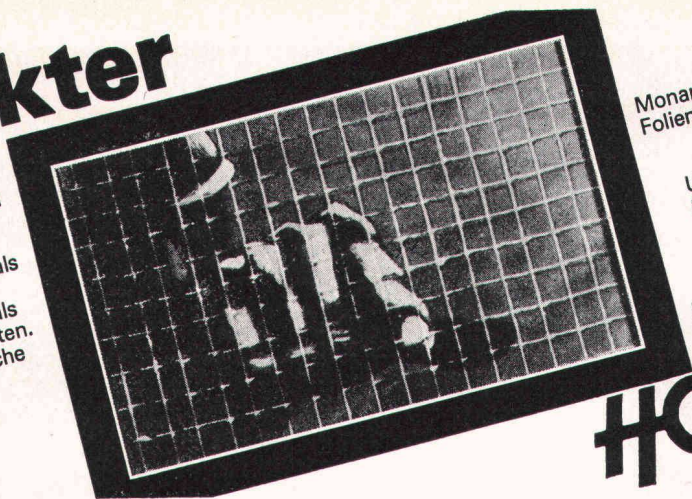


Hostalen PP - ein Kunststoff von Hoechst

PP 7701-CH

Verstärkter Schutz

durch **Monarflex**-Gitterfolien.
10 mal grössere Reissfestigkeit als
gewöhnliche Folien. Für
max. Schutz im Baugewerbe, als
Schlechtwetterschutz für Bauten.
Für Notdächer, für provisorische
Abschlusswände etc.



| Monarflex-Folien | Breiten | Dicken |
|------------------|--------------|---------|
| K | 2 m u. 4 m | 0,15 mm |
| S | 1,5 m u. 2 m | 0,25 mm |
| SUV | 1,5 m u. 2 m | 0,30 mm |
| ULTRA | 4 m | 0,25 mm |
| SUPER | 4 m | 0,25 mm |

HOWAG AG, 5610 WOHLN
Telefon 057/63242

HOWAG

Abrasionsprobleme?

**Der hochresistente
«Linatex»
Naturgummi
bietet wirksamen
Schutz vor Abrieb
und Verschleiss**

Unübertroffen bei Sand-Wasser-Gemischen.

Wir liefern:

Linatex Pumpen, Ventile, Schläuche,
Linatex Auskleidungen von Behältern, Tanks usw.,
Linatex Sandrückgewinnungsanlagen
(über 200 Anlagen in der Schweiz), Linatex Formartikel
für Geräusch- und Erschütterungsdämpfung.

Eigene Linatex-Spezialwerkstatt. Sachkundige Beratung
durch erfahrene Linatex-Fachleute.

Robert Aebi AG

8023 Zürich Tel. 01/23 17 50

Zurrgurten

Hebegurten

Für mehr Sicherheit fertigen wir alle hochfesten
Drahtseil- und Kettenstruppen, Kunststoff-Hebegurten,
Hebezeuge usw.

RISS AG
Drahtseil- und Kettenwerk,
8105 Regensdorf-Zürich,
Querstrasse 19, Telefon (01) 840 23 30

Ladebinder

MERRILL

Mit uns reden,
lohnt sich

Brückenbau
Kanalbau
Industriebau
Eisenbetonbau
Spezialtiefbau
Wohnbau

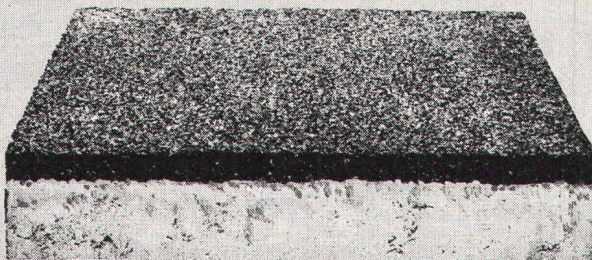
Spaltenstein

Spaltenstein AG Hoch + Tiefbau
Schaffhauserstrasse 372, 8050 Zürich

«Für unsere
Sicherheit»



euroflex



Betonplatten mit
elastischer Oberfläche
als Fallschutz
für Kinderspielplätze,
Pausenhöfe usw.

Auskunft/
Information

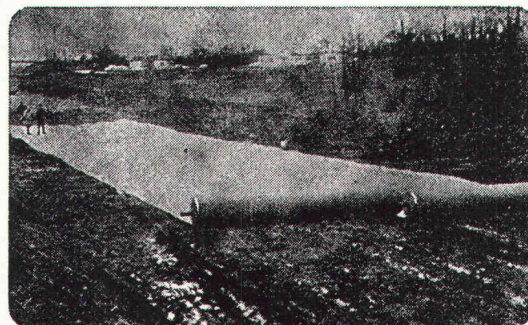


STEINER SILIDUR AG

8450 ANDELFINGEN TEL. 052-4110 21

bidim[®]

als Trennmatte
und zur Druckverteilung



Abrollen der
Matte, Vorkopf-
aufschüttung



Nivellierung



Verdichtung



Breitere Bahnen
durch: 1. nähen,
2. überlappen, 3.
durch Klammern

bidim

zur Strukturverbesserung bei:

ERDARBEITEN

Zufahrten, Hilfsstrassen,
Wege, Aufschüttungen auf
schlecht tragfähigen
Boden, usw.

STRASSENBAU

Unterbau für Strassen, für
Autobahnen, Parkplätze,
Unterlage für Heisseinbau

DRÄNAGE

Stabilisierung und Drä-
nage von Geleisen, Schutz
des Dammkörpers, usw.

GELEISEBAU

Filterarbeiten, Entwässe-
rungen, Ummantelung von
Dränröhren, usw.

WASSERBAU

Rückhaltebecken, Reser-
voirs, Lahnungsbau, Ver-
stärkung von Deichen und
Erddämmen, usw.

BIDIM, ein Produkt der RHONE-POULENC, wird in der
Schweiz verkauft durch

PRODO SA

Bituminöse Bindemittel
und chemische Produkte
für das Bauwesen

1564 DOMDIDIER/FR
Tel. 037/75 27 27



BON für Dokumentation über BIDIM
mit Muster und Preisliste

BZ

NAME
FIRMA
ADRESSE
PLZ / ORT





Schaffhauser Steinzeugrohre

verlegen und vergessen
auch wenn die Abwässer immer aggressiver werden!

rufen Sie uns an
Schweizerische
Steinzeugfabrik
Schaffhausen
Tel. 053/50051



Dachornamente Spenglerei- Artikel

Dachspitzen
Wetterhähne
Rinnenkasten
Metallschuppen
Dachgauben

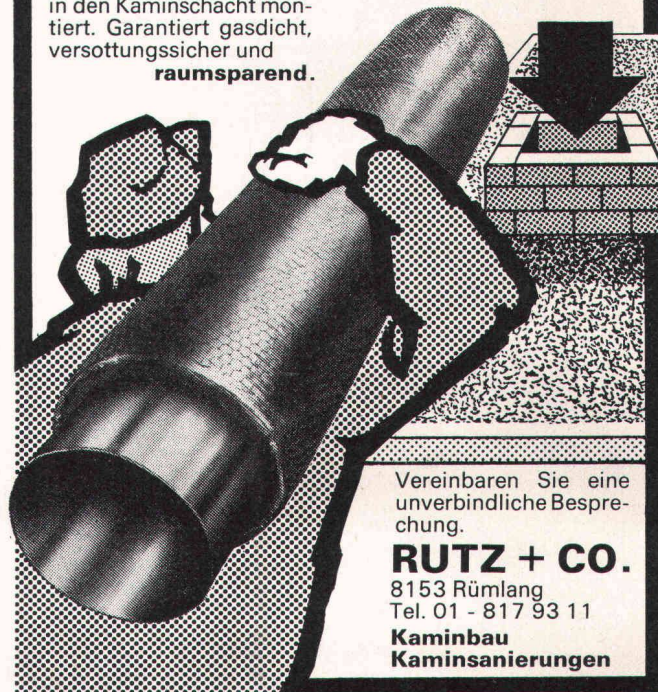
USINE DECKER S. A.

Bellevaux 4 — 2000 NEUCHÂTEL — Tel. 038 / 24 55 44

Für wirtschaftlichen Kaminbau

Rutz Schachtkamine aus Chromnickelstahl

Das hochsäurefeste CrNiMo-Stahlkamin wird fertig isoliert zum Bau gebracht und im Baukastensystem in den Kaminschacht montiert. Garantiert gasdicht, versottungssicher und **raumsparend.**



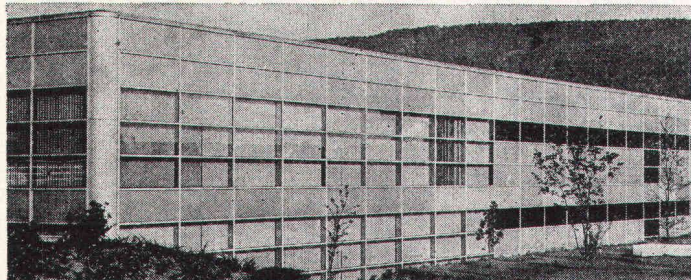
Vereinbaren Sie eine unverbindliche Besprechung.

RUTZ + CO.

8153 Rümlang
Tel. 01 - 817 93 11

**Kaminbau
Kaminsanierungen**

Tuchs Schmid aktuell Fenster- und Fassadenbau



- Kurze Montagezeiten dank Vorfabrikation
- Hoher Qualitätsstandard
- Grosse Witterungs- und Formbeständigkeit
- Gestaltungsmöglichkeit in Form und Farbe
- Wirtschaftlichkeit

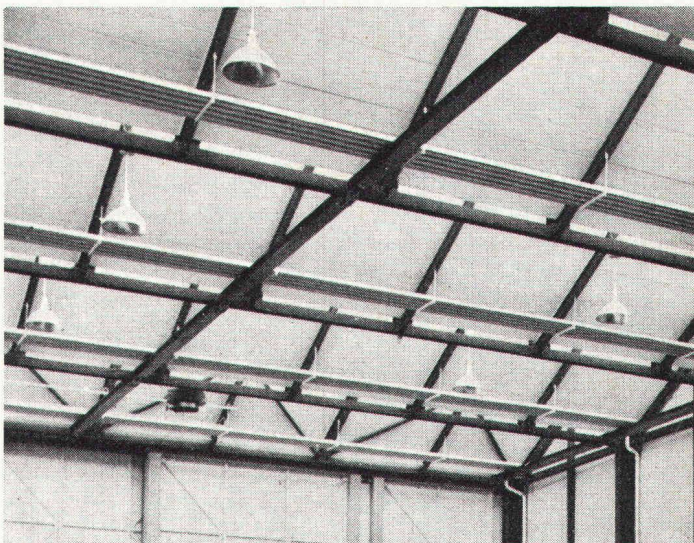
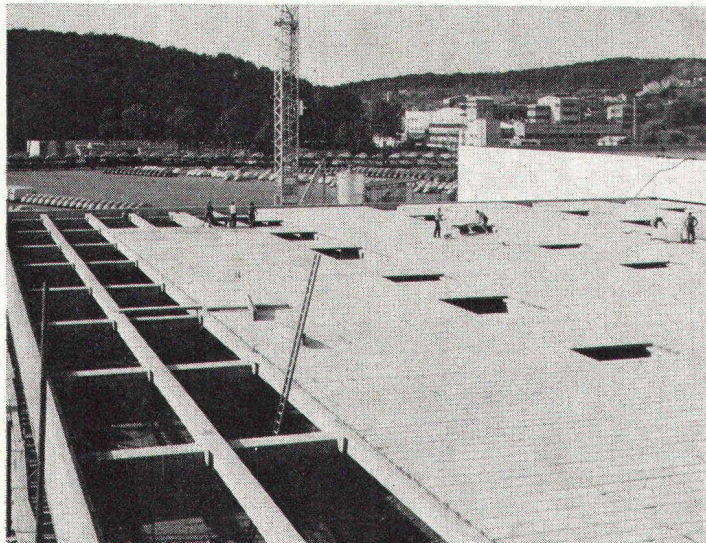
Das sind einige Vorzüge der Tuchs Schmid Metallfenster und Fassaden mit ihren vielfältigen Anwendungsmöglichkeiten.



Tuchs Schmid AG
Stahlbau-Metallbau
8500 Frauenfeld
Tel. 054 7 24 71

bKÖCH

BESSERE WÄRMEISOLATION MIT *Durisol*-DACHELEMENTEN



DURISOL-Dachelemente bestehen aus einem hochisolierenden Körper, der oben durch eine abtrocknende Feinbetonschicht geschützt wird. Daraus resultiert die hervorragende thermische Isolationsfähigkeit. Der Erfolg der DURISOL-Dachelemente beruht

aber auch im Wärmespeichervermögen, dem günstigen Auskühlverhalten und besonders im ausgezeichneten Feuchtigkeitshaushalt.

Weiter bieten Ihnen DURISOL-Dachelemente überdurchschnitt-

liche Schallschluckeigenschaften und Feuerbeständigkeit.

Durisol

DURISOL VILLMERGEN AG
8953 Dietikon, Tel. 01/740 69 81

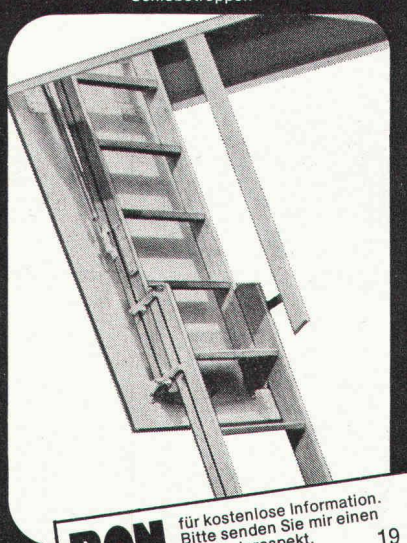
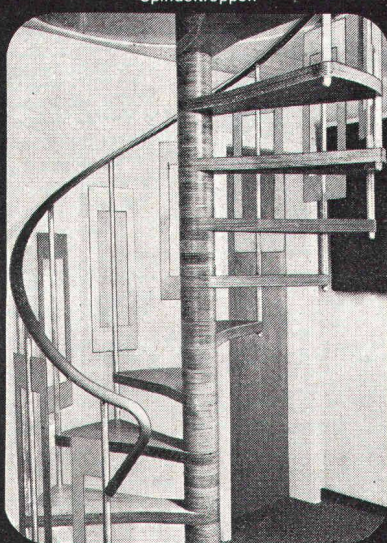
Treppen von Columbus

Scherentreppen aus Aluminium-Druckguss (3 Modelle, verschiedene Grössen). Spindeltreppen aus Aluminium-Druckguss (3 Durchmesser). Spindeltreppen aus Holz (in jeder Dimension). Schiebetreppen aus Holz (3 Modelle).

Scherentreppen

Spindeltreppen

Schiebetreppen



Columbus Treppen AG

Industriestrasse 9245 Oberbüren
Tel. 073 51 37 55



BON

für kostenlose Information.
Bitte senden Sie mir einen
Sammelprospekt.

19

Name

Adresse

11g.sch

Wingopan Dachwohnraumfenster – preisgünstig –
überlegen in der Konzeption – einfach und schnell
zu montieren

Wingopan®

Verlangen Sie
Unterlagen von
Siegfried Keller AG 8304 Wallisellen
(01 833 02 81)

B

Name _____

Adresse _____

PLZ/Ort _____



Aufzugtreppe

**Grösste Vorteile
auf kleinstem Raum**

Mod. 1 75/150

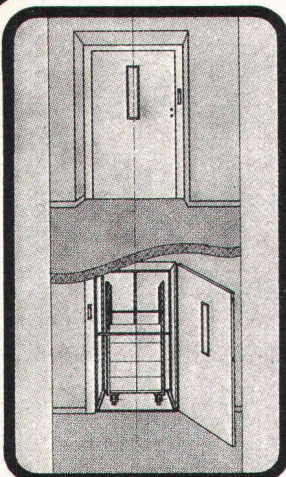
Mod. 3 70/130 (evtl. 65/120)

Feldmann + Co. AG, Holzbau
3250 Lyss Telefon 032 / 84 11 84

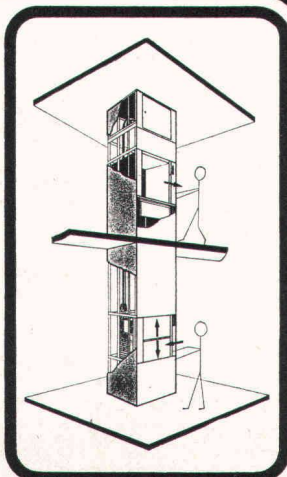
ROTZINGER AG

**Spezial-Förderanlagen
für alle Industrien**

Information Nr. **11**



**Ölhydraulischer
Lastenaufzug**
P = 250—2500 kg



Kleingüteraufzug
P = 50—150 kg

Verlangen Sie bitte Spezialprospekte oder den unverbindlichen Besuch eines Beraters.



ROTZINGER AG

Förderanlagen- und Maschinenfabrik
CH-4303 Kaiseraugst bei Basel, Tel. 061 - 83 22 11, Telex 63 377
D-7887 Laufenburg-Luttingen, Tel. 07763 - 7981

Vetroflex

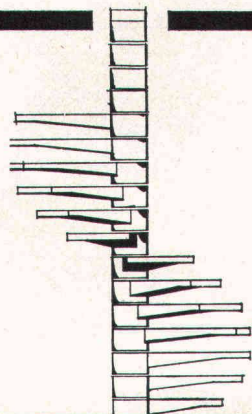
ISOVER
VETROFLEX

isoliert

Wärme + Kälte + Schall

besser

FIBRIVER
Verkaufsbüro deutsche Schweiz
8155 Niederhasli / ZH
Tel. 01 850 24 44



Naegeli-Norm-Spindeltreppen

Wer sagt denn, die kürzeste Verbindung
zwischen zwei Punkten habe eine
gerade Linie zu sein?

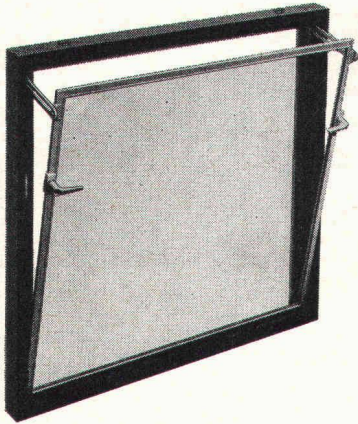
Fordern Sie doch Ideen und Unterlagen an!

naegeli-norm

Beton-Elemente
8401 Winterthur 052/36 14 64

Brander- Mehrzweckfenster aus Polyurethan

(auch in Schalung zum Einbetonieren lieferbar)



z.B.

benötigen keinen Unterhalt, schliessen dicht gegen Wind und Regen, isolieren gegen Kälte, sind einfach zu montieren. Einfach- oder Isolierverglasung, mit oder ohne Gitter, in 5 Normgrössen

ab Fr. 99.-

Wiederverkaufsrabatt auf Anfrage

brander ag

Normbauteile, 8162 Steinmaur ZH
Telefon 01/853 06 22, Telex 55562

«esser's» neue Gully-Serie: Sicherheit in einem Guss.

- Durch und durch wärmegeklämt.
- Kurzschlussicherer Heizungsanschluss.
- Entwässerung von mehreren Beschichtungsebenen und Terrassen.

Sicherheit ist Geld wert.
(Beim neuen «esser's» Gully wird sie gratis mitgeliefert.)

Denn:

Die neuen Gullys bestehen aus noch weniger Einzelteilen, die nahtlos in einem Stück geformt sind. Beim Einbau werden sie durch formschlüssige Verbindungen zu einem einzigen Bauelement. Und eine besondere Spezialität: Das neue Sicherheits-Gully ist abgewinkelt — für extrem niedrige Einbauhöhen — lieferbar.

Verlangen Sie unsere ausführliche Dokumentation oder den Besuch unseres Fachberaters.

Jakob Scherrer Söhne AG
Allmendstrasse 7

8059 Zürich
Telefon 01/25 79 80

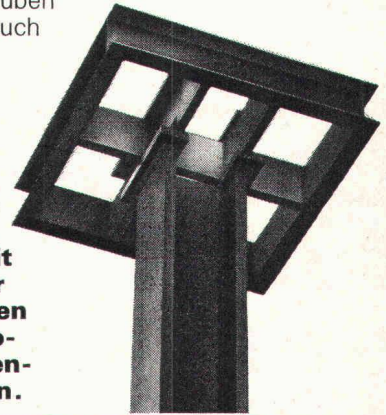
SCHERRER

Scherrer —
Ihr Partner
auf dem Flachdach!

Problem-Lösung 4: Die Stahl-Pilze.

Das weiss inzwischen jeder Ingenieur, jeder Architekt, Baumeister und Bauführer: **Geilinger-Stahlpilze lösen die Durchstanz-Probleme bei Eisenbeton-Flachdecken auf ideale Weise.**

Dass sie auf den Baustellen wie «Pilze» aus dem Boden schiessen, hat aber noch eine Anzahl nicht minder wichtiger Gründe: Stahlpilze reduzieren die Schalungskosten, vereinfachen die Decken-Armierung und erlauben die Durchführung auch grosser Leitungen unmittelbar neben der Stütze.



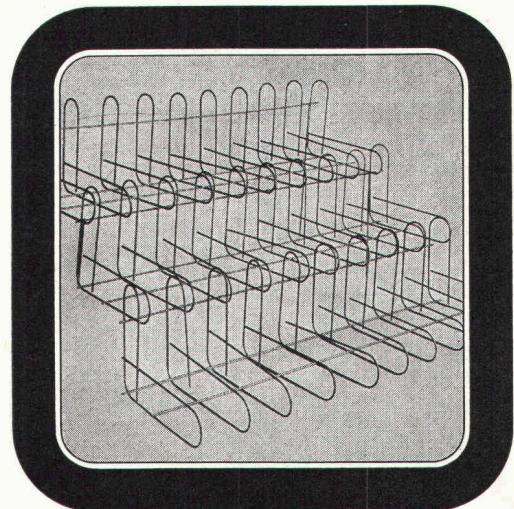
Die Geilinger Stahlpilze: Damit unterstützen wir Ihre Bestrebungen nach einem rationalen und kostensparenden Bauen.

G 76.04

GEILINGER

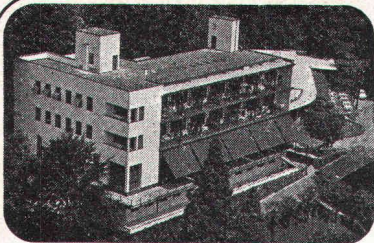
GEILINGER STAHLBAU AG, 8401 WINTERTHUR, 052 84 61 61

Treppen-Armierung
ein fi-Rista-Element
Armature pour escaliers
un élément fi-Rista



**Drahtwerke/Tréfileries
Fischer AG**
CH-5734 Reinach AG
Tel. 064 71 15 55

FISCHER REINACH



monte
verità
ascona

Das Haus wurde 1928 vom Architekten

Emil Fahrenkamp gebaut und 1970 renoviert.

Alle Zimmer sind komfortabel eingerichtet. Naturpark, Fitness - Center, geheiztes Schwimmbassin, Tennisplatz. Eigener Bus (3 Min.) bis Ascona.

Ideales Familienhotel für Ihre Ferien.

Verlangen Sie unverbindlich eine Offerte.

Direktion: **A. Cotti**
Tel. 093 / 35 12 81

Grundlage für ein sicheres Flachdach.

Grundlage unseres Flachdach-Abdichtungssystems ist **Sarnafil**, die glasfaserarmierte Weich-PVC-Dichtungsbahn. Seit über 12 Jahren bewährt. Witterungsbeständig, schrumpffrei, unempfindlich gegen Kälte, Hitze und UV-Einstrahlung. Erprobt in Anwendungstechnik und Verarbeitung. Darum sicher und wirtschaftlich. Verlangen Sie Unterlagen.

Sarnafil®

Senden Sie uns **Sarnafil**-Grundinformationen über Material und Anwendungstechnik.

Name/Firma: _____

Adresse: _____

Sarna Kunststoff AG
CH-6060 Sarnen Postfach 12
Telefon 041 66 23 33

SBZ SF.1.77

INSTALLATIONS- PROBLEME? HIER IST DIE LÖSUNG

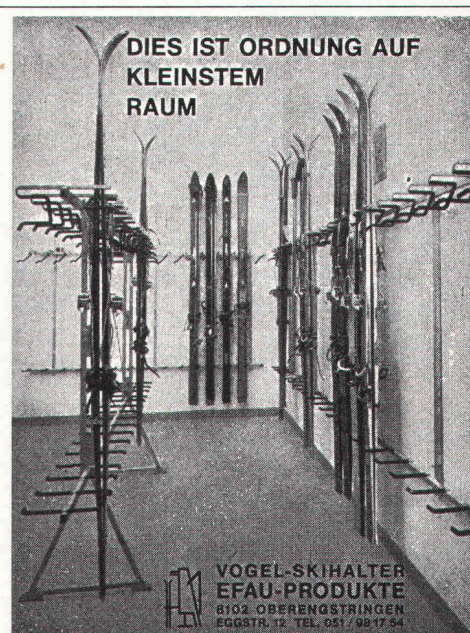
Keine Verteilungen in den Wänden. Ein Wasseranschluss je Badzimmer genügt. Die Verteilung ist als Block in Einer- oder Doppellavabos eingebaut. Kein Normzwang. Alle Armaturen und Batterien für Bad, Dusche und Lavabo sowie der Anschluss zum WC-Spülkasten sind fixfertig montiert.

Herstellung und Verkauf:
ROYAG SA, Löwenstrasse 11, 8001 Zürich
Telefon 01/27 54 00

ewig

EWIG-ZEIT UND GELD SPAREN!

Verlangen Sie Prospekte.



DIES IST ORDNUNG AUF
KLEINSTEM
RAUM

**Vogel-
Skihalter**

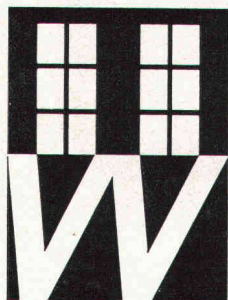
Ganzmetall
Feuerverzinkt
Robust

Planen und
Einrichten von
Skiräumen,
Lieferung von Teilen
für Selbstmontage

Für Hotels, Ski-
und Ferienhäuser,
Schulen, Berg-
bahnen usw.
Bis 16 Paar Ski
per Laufmeter.

ERWIN VOGEL
EFAU-PRODUKTE
8102 Oberengstringen
Eggstrasse 12
Tel. 01 / 79 16 24

VOGEL-SKIHALTER
EFAU-PRODUKTE
8102 OBERENGSTRINGEN
EGGSTR. 12 TEL. 051 / 9817 54



Fensterfabrik Gasser AG

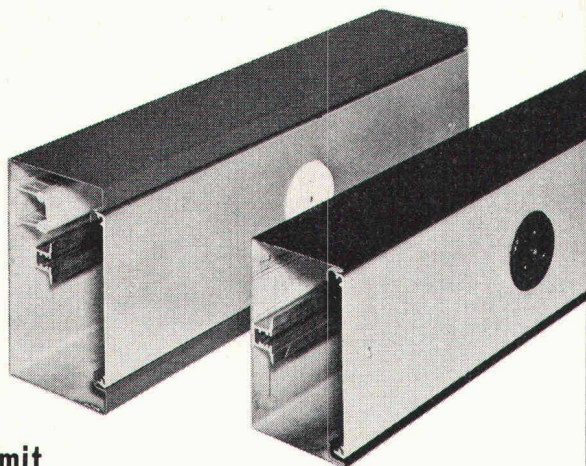
Wolhusen

Neu IV-Normen
DV-Normen
Holz/Metallfenster
Hebeschiebetüren

Tel. 041 / 71 12 28

Elektrische Raumerschliessung

über Boden, Wand und neu Decke



mit
Wand-+Brüstungskanäle GROBA
Alu + Stahl, selbsttragend

Grossenbacher Zürich AG
Tel. 01 54 55 54

Grossenbacher
Zürich



Verpflegung

wie daheim auf Grossbaustellen in

Jeddah
Riyadh
Dammam-Al Khobar
Doha/Quatar
Abu Dhabi
Dubai
Muscat
Kuwait

von

Hero

هيرو

Bitte verlangen Sie von uns die Adressen
der Auslieferungslager.

Hero Conserven Lenzburg
Abt. Export, 5600 Lenzburg
Telefon 064 / 50 11 51
Telex 68345 (herex)

TEMSET® liefert Komponenten für die Installation von Klima- und Lüftungsanlagen. Für den privaten, gewerblichen und industriellen Einsatz.

Durch technische Perfektion und consequentes Kosten-Nutzen-Denken schafft Ihnen TEMSET stichhaltige Verkaufsargumente und entscheidende Vorteile gegenüber Ihren Mitbewerbern. Also das, worauf es heute ankommt.

Ein Beweis: Der EK A-Temset- Fortluftautomat

Er arbeitet nur dann, wenn es etwas zu arbeiten gibt. Und stellt die reine Arbeitszeit in Rechnung.

Den Beweis hätte ich gerne noch etwas detaillierter und ausführlicher.

☐ Ich bitte um den Besuch eines TEMSET-Beraters.

Name: _____

Firma: _____

☐ Bitte senden Sie mir vorerst Ihre Dokumentation.

Strasse: _____

PLZ/Ort: _____

Telefon: _____

Ausschneiden und einsenden an:

TEMSET® CH-8617 Mönchaltorf,
Telefon 01/86 96 14

Tel

Für perfekte Absperr- und Reguliertechnik:

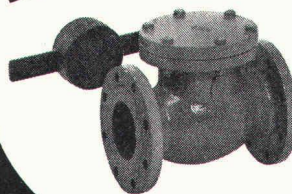
SISTAG

Sidler Stalder AG
Maschinenfabrik, 6274 Eschenbach
Tel. 041 - 89 18 75

Patent-WEY-
Schieber
Hochdruck-
schieber
Filteraustag-
schieber
WEY-Norm-
schützen
Steckschützen
Absenkschützen

Absperrklappen
Rückschlag-
klappen
SISTAG-Airclap
Ausbaustücke
und viele weitere
Armaturen,
Antriebsarten,
Ersatzteile und
Zubehör.

NEU



Rückschlagklappen ND 10

Standard-Ausführung:
Gehäuse und Klappenteller aus
Grauguss, mit **Gummi-Weich-
dichtung** auf Bronzering. Wellen
aus rostfreiem Chromstahl, mit
O-Ring-Abdichtung. Hebel aus
Stahl. Gegengewicht Grauguss.
Grundiert und mit Kunstharz-
Anstrich oder komplett feuer-
verzinkt. Temperatur max. 80°C.

Preisgünstig

Senden Sie uns

☐ Detail-Unterlagen und Preislisten über folgende Produkte:

☐ Unterlagen über das SISTAG-Gesamtprogramm.

Name/Firma: _____

Adresse: _____

Senden an: SISTAG, Maschinenfabrik, 6274 Eschenbach.

SBZ/2



Stellenangebote

Gesucht qualifizierte

Eisenbetonzeichner

Offerten unter Chiffre 3918 an Mosse-Annoncen AG, Postfach, 8023 Zürich.

Wir sind ein international tätiges Büro mit Hauptsitz in Vorarlberg. Wir arbeiten hauptsächlich in Westösterreich und in Süddeutschland.

Für unsere Abteilung Brückenbau suchen wir zwei

Diplomingenieure

Der Schwerpunkt unserer Tätigkeit liegt bei vorgespannten Brücken und bei Fertigungskonstruktionen.

Interessenten mit Hochschulabschluss und mindestens zweijähriger praktischer Erfahrung bitten wir um Einsendung der üblichen Bewerbungsunterlagen. Sie könnten bei uns als Grenzgänger arbeiten.

Wir sind ein modern eingerichtetes Ingenieurbüro mit soliden Kunden- und Behördenbeziehungen.

Es würde uns freuen, wenn wir ein Gespräch mit Ihnen führen könnten. Melden Sie sich bitte unter Chiffre SBZ 870 an IVA AG, Postfach, 8035 Zürich.



Bauamt I der Stadt Zürich

Infolge Pensionierung des bisherigen Dienstchefs ist auf den 1. August 1978 die Stelle eines

Stadtingenieurs

neu zu besetzen. Der Stadtingenieur leitet das Tiefbauamt (Personalbestand 680), welchem hauptsächlich Bau, Unterhalt und Reinigung der Strassen und Kanäle sowie Bau und Betrieb der Kläranlagen obliegen.

Dieser breitgefächerte Aufgabenbereich verlangt eine reife, initiative, charakterfeste und einsatzfreudige Persönlichkeit mit Hochschulbildung und Erfahrung in der Mitarbeiter- und Betriebsführung.

Voraussetzungen für diesen anspruchsvollen Posten sind umfassende Fachkenntnisse und Praxis in der Bau- und Verkehrstechnik, Gewandtheit im schriftlichen und mündlichen Ausdruck, die Fähigkeit zur Zusammenarbeit mit den andern Dienstchefs und den übergeordneten politischen Behörden.

Die Besoldung richtet sich nach der städtischen Besoldungsverordnung und entspricht den hohen Anforderungen.

Wohnsitznahme in der Stadt Zürich ist Bedingung.

Die handschriftlichen Bewerbungen sind mit den üblichen Unterlagen bis 20. Juni 1977 an den Vorstand des Bauamts I, Werdmühlplatz 3, Postfach, 8023 Zürich, zu richten.

Vorstand des Bauamts I
Stadtrat Dr. H. Burkhardt

Gesucht

jüngerer Ingenieur

für anspruchsvolle Bauleitungsaufgaben im Strassenbau.

Bewerbungen mit Angaben über bisherige Tätigkeit sowie Lohnanspruch sind einzureichen unter Chiffre 3930 an Mosse-Annoncen AG, Postfach, 8023 Zürich.

Für unsere
LIEGENSCHAFTENVERWALTUNG

suchen wir eine bestausgewiesene

Alleinsekretärin

Wir erwarten:

- sehr gute Buchhaltungskenntnisse
- schnelles und sicheres Schreibmaschinenschreiben
- freundliches Auftreten und gute Umgangsformen
- selbständiges und verantwortungsbewusstes Arbeiten
- keine Fremdsprachen
- Idealalter 25 bis 35 Jahre

Wir bieten:

- den hohen Anforderungen entsprechendes Gehalt
- gute Sozialleistungen
- modern eingerichteten Arbeitsplatz, evtl. eigenes Büro etwas ausserhalb von Zürich
- kleines Team mit angenehmem Arbeitsklima

Ihre Bewerbung erwarten wir mit Angaben über Ihre Ausbildung, bisherige Tätigkeit und Gehaltserwartung unter Chiffre 3902 an Mosse-Annoncen AG, Postfach, 8023 Zürich.

Wir suchen einen

dipl. Bauingenieur ETH

in die Bauabteilung eines Engineering-Büros.

Aufgaben:

- Projektierung von Industriebauten samt Infrastruktur. Konstruktionsarbeiten werden normalerweise auswärts vergeben und nur in Spezialfällen selber ausgeführt.

Verlangt werden:

- Hochschuldiplom
- einige Jahre Praxis

Idealalter: 32 bis 35 Jahre.

Beim geographischen Arbeitsgebiet handelt es sich um die Schweiz und das nähere Ausland mit Standort Nordwestschweiz.

Der Posten bietet selbständige, vielseitige und interessante Aufgaben in angenehmer Atmosphäre.

Bewerbungen mit den üblichen Unterlagen sind zu richten unter Chiffre B 03-996185 an Publicitas, 4001 Basel.

Stellenangebote

Gesucht in Architekturbüro SIA in Winterthur ein erfahrener, zuverlässiger

Architekt-Techniker HTL

für die selbständige Bearbeitung von Bauten aller Art. Arbeitsgebiet: Projekt bis Abrechnung. Stellenantritt möglichst bald.

Bewerbungen bitte unter Chiffre SBZ 871 an IVA AG, Postfach, 8035 Zürich.

Architekt

mit Erfahrung, Können und vielseitiger Begabung **gesucht**.

Bewerbung bitte schriftlich mit kurzem Lebenslauf an
Guhl+Lechner+Philipp, dipl. Arch. BSA/SIA
Neptunstrasse 20, 8032 Zürich, Telefon 01 / 34 74 80

Wir suchen tüchtige, selbständige

Eisenbetonzeichner(innen)

für anspruchsvolle, interessante Tätigkeit, mehrheitlich auf dem Gebiet der Vorfabrikation.

Büro im Einkaufszentrum Witikon.

Offerten unter Chiffre 3857 an Mosse-Annoncen AG, Postfach, 8023 Zürich.

Gesucht in mittelgrosses Architekturbüro (BSA/SIA) in Zürich junger, darstellerisch und technisch begabter

Bauzeichner

Verlangt werden mindestens 5 Jahre Praxis nach der Lehre. Einsatz für Projekt- und Werkplanzeichnungen.

Bewerbung bitte schriftlich mit kurzem Lebenslauf und Gehaltsangabe unter Chiffre SBZ 872 an IVA AG, Postfach, 8035 Zürich.

Offene **Lehrstelle für Bauzeichner**

Intelligente und zeichnerisch begabte Bewerber melden sich bitte mit kurzem Lebenslauf und Zeugnisabschrift unter obiger Chiffre.

Erfahrener

Architekt dipl. ETH

oder

Architekt-Techniker HTL

findet in unserem Architekturbüro in der Ostschweiz interessanten Wirkungskreis.

Offerten unter Chiffre SBZ 869 an IVA AG, Postfach, 8035 Zürich.

Gesucht

RESIDENT ENGINEER

für die Leitung unserer Industriebaustellen in den Vereinigten Arabischen Emiraten (Persisch-arabischer Golf).

Der Lohn wird in einer dem Angestellten genehmen europäischen Währung ausbezahlt. Die Aufenthaltskosten werden in der Landeswährung bezahlt. Ein möbliertes Haus sowie ein Auto und ein Hausboy werden kostenlos zur Verfügung gestellt. Die Lebensbedingungen sind vergleichbar mit den europäischen.

Für diesen Posten sind ein verständliches Englisch sowie hinreichende technische Kenntnisse und Erfahrung auf Baustellen erforderlich. Anstellungsdauer im Minimum 2 Jahre. Herren mit einer Ausbildung als Bauingenieur HTL wird der Vorzug gegeben. Eintritt möglichst bald.

Offerten unter SBZ 862 an IVA AG, Postfach, 8035 Zürich.

Gesucht zuverlässiger und speditiver

Bauleiter

für die Betreuung eines anspruchsvollen Bauvorhabens im Raume Zürich. Unser neuer Mitarbeiter muss umgänglich sein, über eine gute Berufsausbildung verfügen und einige Praxisjahre im Brücken- oder Industriebau nachweisen können.

Bewerbungen mit Angaben von Referenzen und Lohnvorstellung sind einzureichen unter Chiffre 3900 an Mosse-Annoncen AG, Postfach, 8023 Zürich.

Stellengesuche

Junger, initiativer

Architekt-Techniker HTL

sucht neue Stelle, möglichst Region Biel—Solothurn. Erfahrung auf dem Gebiet des Wohnungsbaus in Entwurf, Konstruktion, Kostenberechnung sowie Devisierung. Antritt nach Vereinbarung.

Offerten unter Chiffre SBZ 877 an IVA AG, Postfach, 8035 Zürich.

Techniciens-architecte ETS

35, avec dix ans d'expérience dans l'entreprise (depuis cinq ans comme responsable des constructions de bâtiment) cherche nouvelle situation. Connaissance pratique des chantiers. Formation technique complète et études de la gestion d'entreprise (S. I. U.). Langues: A, F, A (I).

Offres sous chiffre 28-300264 à Publicitas, Terreaux 5, 2001 Neuchâtel.

Stellengesuche

Ingenieur-Techniker HTL

32, mehrjährige Erfahrung in der statischen Berechnung und Konstruktion von Stahlbauten (gute Kenntnisse der entsprechenden Computerprogramme) sucht neuen Wirkungskreis in einer Stahlbaufirma oder einem Ingenieurbüro in der Schweiz oder im Ausland.

Offerten unter Chiffre SBZ 878 an IVA AG, Postfach, 8035 Zürich.

Gutausgewiesener, selbständiger

Hochbauzeichner/Bautechniker

sucht aus Rezessionsgründen neuen Wirkungskreis.

Offerten unter Chiffre SBZ 875 an IVA AG, Postfach, 8035 Zürich.

Architekt-Techniker HTL

9 Jahre Praxis in Entwurf (vordere Rangierungen bei Wettbewerben) und Ausführung, sehr gute Referenzen, sucht infolge Büroschliessung neuen Aufgabenbereich.

Offerten unter Chiffre SBZ 874 an IVA AG, Postfach, 8035 Zürich.

Bauzeichner

bilingue D/F, Studierender im 6. Semester am Abendtechnikum Bern, Abteilung Tiefbau, sucht neue, anspruchsvolle Stelle.

Offerten bitte unter Chiffre SBZ 876 an IVA AG, Postfach, 8035 Zürich.

Dipl. Kulturingenieur ETH

mit Geometerpatent

31jährig, sucht neuen Wirkungskreis. Bisherige Tätigkeit: Grundbuchvermessung, Güterzusammenlegung, Ortsplanung, Wasserbau und Wasserversorgung.

Angebote für verantwortungsvolle Dauerstelle sind erbeten unter Chiffre SBZ 859 an IVA AG, Postfach, 8035 Zürich.

Qualifizierter **Bauführer** übernimmt in freier Mitarbeit

Bauleitungen/Devisierungen

zu günstigen Bedingungen.

Intensive Ueberwachung der Baustelle, korrekter, kostenbewusster Verkehr mit den Handwerkern, gutorganisierte Ausführung mit Netzplantechnik.

Offerten unter Chiffre SBZ 868 an IVA AG, Postfach, 8035 Zürich.

Erfahrener

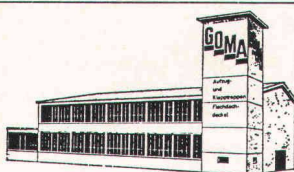
Architekt-Techniker HTL

33, mit besten Qualifikationen, D/F (mit E/I/NL-Kenntnissen) wünscht sich ab September/Okttober 1977 als solventer Partner oder (freier) Mitarbeiter einem dynamischen Team anzuschliessen.

Raum Bern bevorzugt, aber nicht Bedingung.

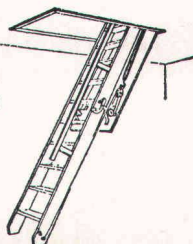
Offerten unter Chiffre G 306498 an Publicitas, 3001 Bern.

Diverses



GOMA

Aufzugs-
Schiebe- und
Klapptreppen



Marcel Matter

Klotenerstrasse 43
Tel. 01 817 80 41

8153 Rümlang
MUBA, Halle 9, Stand 212



BODENHEIZUNGEN

DERIA-DESTRA AG für Strahlungswärme

CH-8132 EGG-ZÜRICH

Zelgmatt 38

Tel. (01) 86 13 50

Aus Grossimport günstig abzugeben

Velours-Teppiche

Nylon, in Originalbreite 400 cm, per m² Fr. 19.50

Berber-Teppiche

50 Prozent Wolle, 50 Prozent Acrylan, sehr schöne Qualität, in Originalbreite 420 cm, per m² Fr. 24.50.

Verlangen Sie Muster! Auf Wunsch können die Teppiche von uns verlegt werden.

Anfragen unter Chiffre SBZ 760 an IVA AG, Postfach, 8035 Zürich.

ATELIER FÜR ARCHITEKTURPERSPEKTIVEN

David-Hess-Weg 14, 8038 Zürich, Telefon 01 / 45 29 49
erstellt für Sie

anspruchsvolle perspektivische Architekturzeichnungen
für jeden Zweck

Dipl. Bauingenieur

übernimmt als freier Mitarbeiter Statik (Hoch-, Industrie- und Brückenbau) mit Planbearbeitung von Architekten und Ingenieurbüros zu günstigen Bedingungen.

Offerten unter Chiffre SBZ 879 an IVA AG, Postfach, 8035 Zürich.



Höhere Technische Lehranstalt
(Ingenieurschule)
Brugg-Windisch

Anmeldung zum Nachdiplomstudium in Raumplanung

1. Zielsetzung

Das Ausbildungsziel besteht in der Vermittlung der fachlichen Grundlagen für eine erfolgreiche Tätigkeit als Planungsleiter auf kommunaler Ebene.

2. Voraussetzungen

Voraussetzung für die Aufnahme ist das Diplom als Architekt-Techniker HTL bzw. Ingenieur-Techniker HTL oder eine gleichwertige Grundausbildung.

3. Studiendauer

Zwei Semester (1 Jahr).

4. Beginn des ersten Semesters

7. November 1977

5. Anmeldeschluss

9. Juli 1977

6. Anmeldeformulare und Orientierungsbroschüre

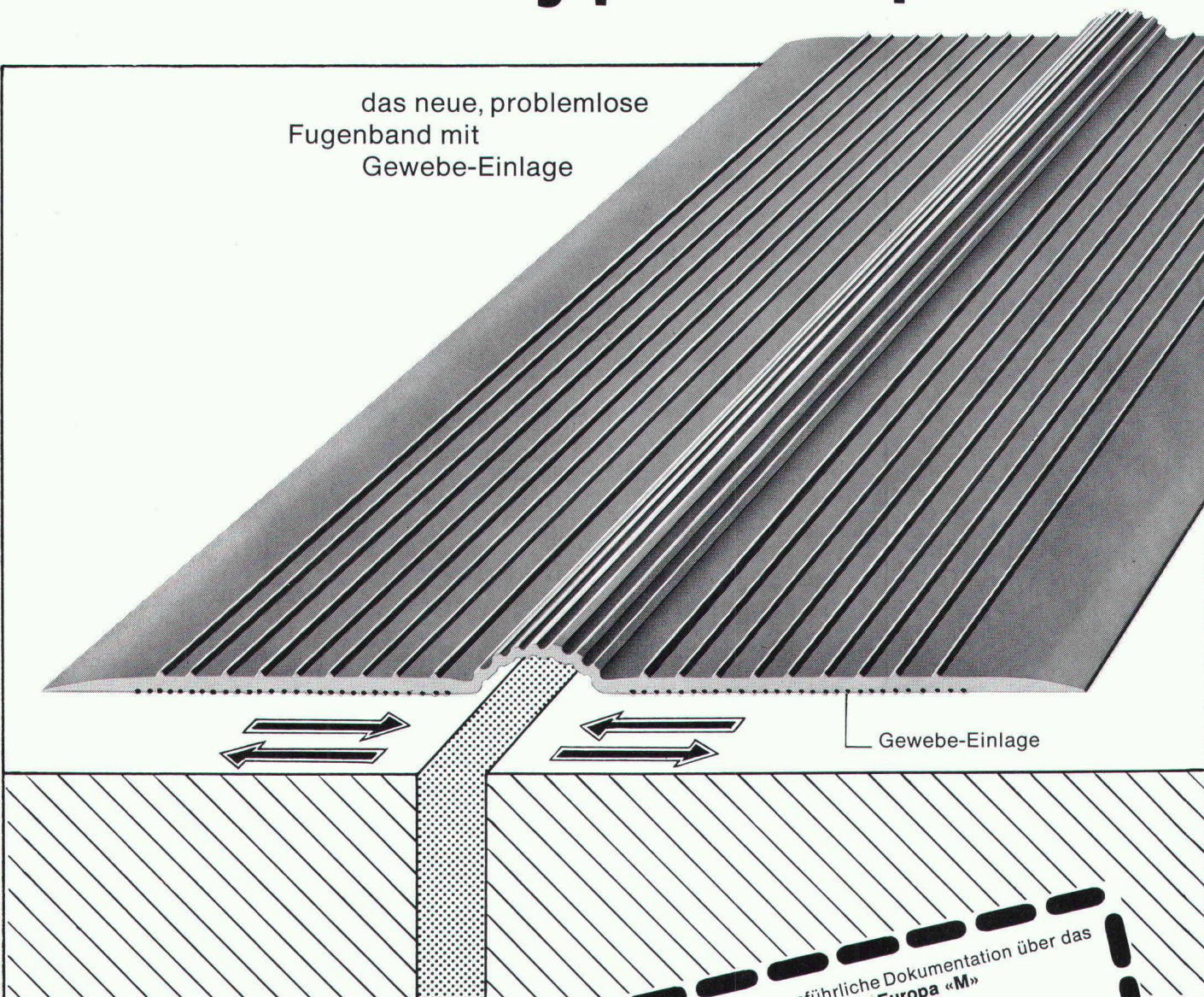
Sekretariat der HTL Brugg-Windisch, 5200 Windisch
Telefon 056 / 41 63 63).

Höhere Technische Lehranstalt Brugg-Windisch



Soba-Dila Typ Europa »M«

das neue, problemlose
Fugenband mit
Gewebe-Einlage



Die Soba-Dila Typ Europa »M« kann in jeder beliebigen Länge hergestellt werden. Zusammensetzungen, Einvulkanisieren von Kreuz- oder Endstücken mit Metall sind dank Spezialformen problemlos möglich (Ausführung durch unsere geschulten Fachleute).

Coupon

für ausführliche Dokumentation über das
Soba-Dila Typ Europa »M«

Firma

Strasse

PLZ, Ort

Sachbearbeiter

Bitte einsenden an
Schoop + Co. AG, Postfach, CH-5401 Baden

SBZ

Schoop

Schoop + Co. AG
5401 Baden, Telefon 056/83 23 83

Spenglereihalfabrikate

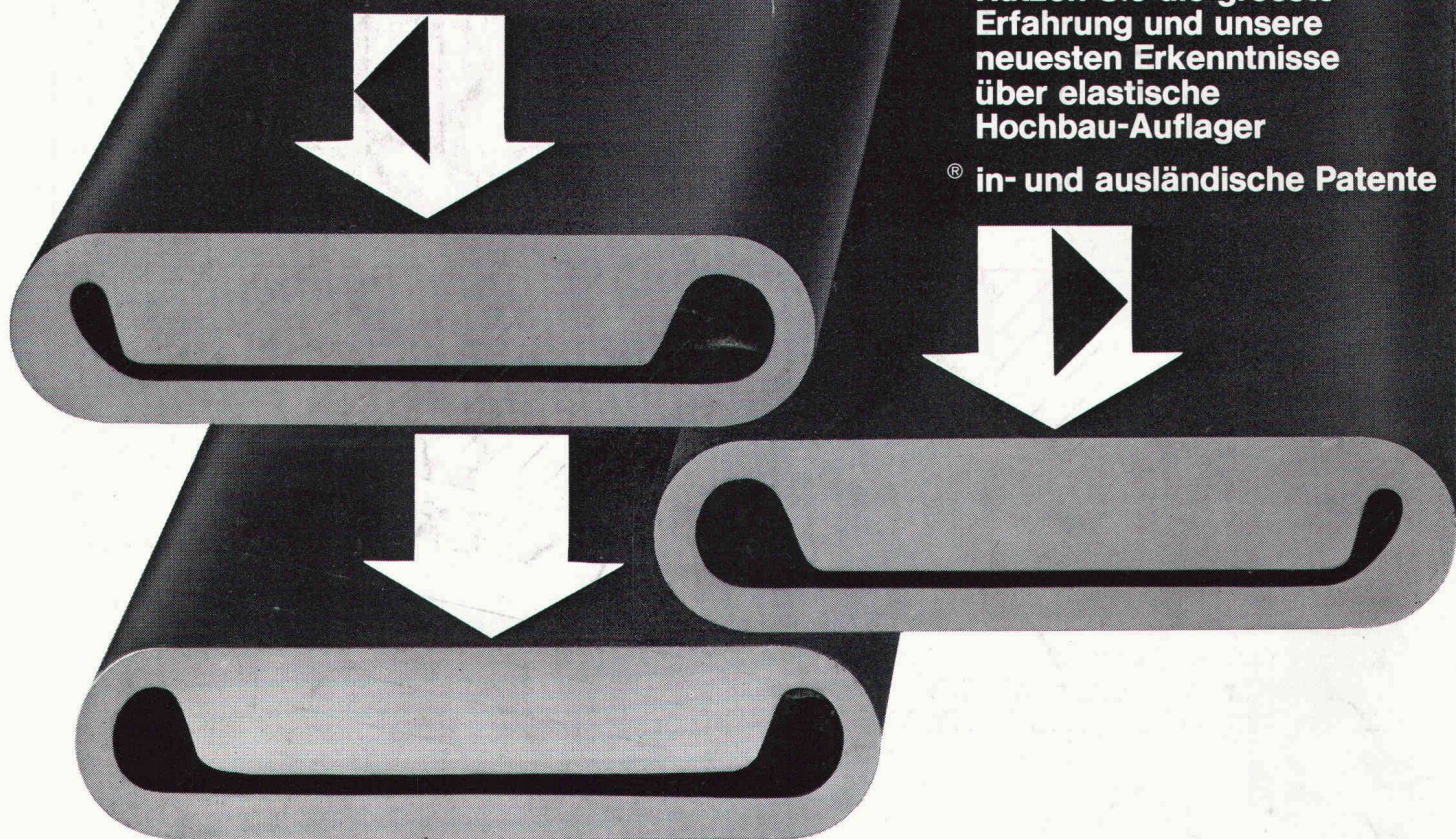
Europas führende Hilfen zur Vermeidung von Baurissen:

Kilcher-Limitgliss[®]-Lager

für elastisch begrenztes
Gleiten bis ± 10 mm

Nutzen Sie die grösste
Erfahrung und unsere
neuesten Erkenntnisse
über elastische
Hochbau-Auflager

[®] in- und ausländische Patente



Beratung und Dokumentation durch

F. KILCHER AG CH-4565 Recherswil

Telefon 065 35 16 35 Telex 34 520 Kilch