

Zeitschrift: Schweizerische Bauzeitung
Herausgeber: Verlags-AG der akademischen technischen Vereine
Band: 95 (1977)
Heft: 18

Werbung

Nutzungsbedingungen

Die ETH-Bibliothek ist die Anbieterin der digitalisierten Zeitschriften auf E-Periodica. Sie besitzt keine Urheberrechte an den Zeitschriften und ist nicht verantwortlich für deren Inhalte. Die Rechte liegen in der Regel bei den Herausgebern beziehungsweise den externen Rechteinhabern. Das Veröffentlichen von Bildern in Print- und Online-Publikationen sowie auf Social Media-Kanälen oder Webseiten ist nur mit vorheriger Genehmigung der Rechteinhaber erlaubt. [Mehr erfahren](#)

Conditions d'utilisation

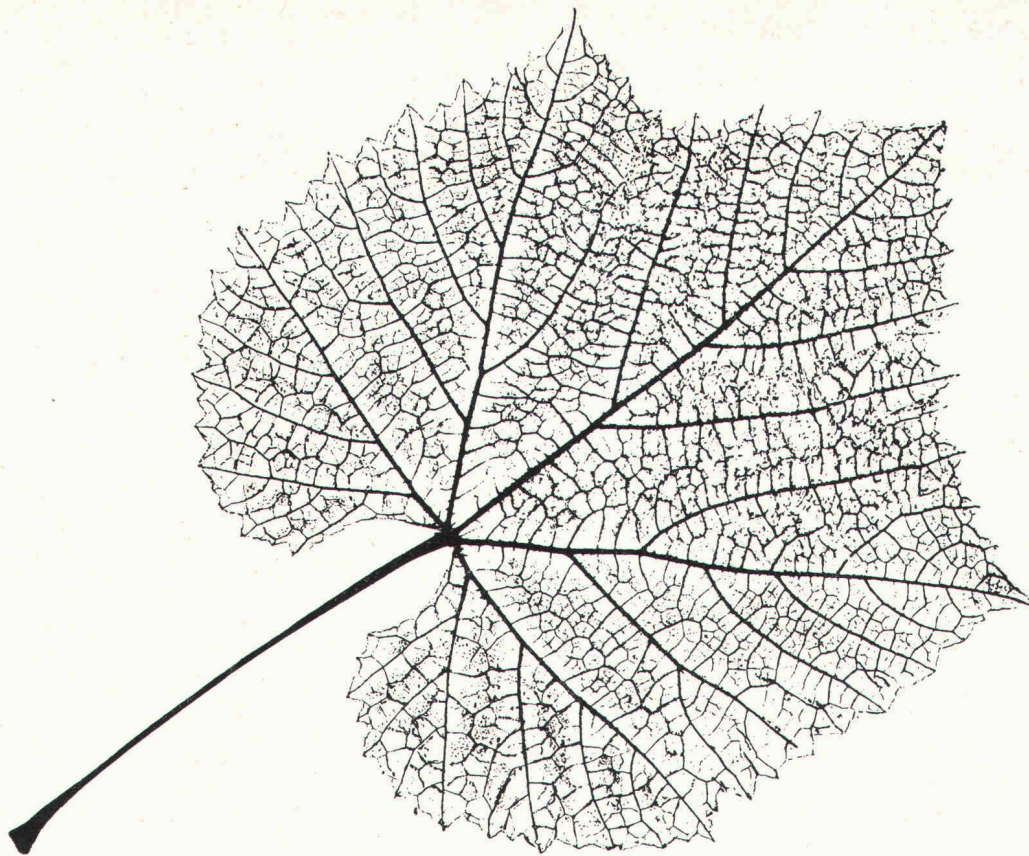
L'ETH Library est le fournisseur des revues numérisées. Elle ne détient aucun droit d'auteur sur les revues et n'est pas responsable de leur contenu. En règle générale, les droits sont détenus par les éditeurs ou les détenteurs de droits externes. La reproduction d'images dans des publications imprimées ou en ligne ainsi que sur des canaux de médias sociaux ou des sites web n'est autorisée qu'avec l'accord préalable des détenteurs des droits. [En savoir plus](#)

Terms of use

The ETH Library is the provider of the digitised journals. It does not own any copyrights to the journals and is not responsible for their content. The rights usually lie with the publishers or the external rights holders. Publishing images in print and online publications, as well as on social media channels or websites, is only permitted with the prior consent of the rights holders. [Find out more](#)

Download PDF: 08.02.2026

ETH-Bibliothek Zürich, E-Periodica, <https://www.e-periodica.ch>



Meisterwerke der Natur

Das Blatt in seinem Aufbau ist ein schönes Beispiel für die Tragwerke der Natur. Leicht und doch widerstandsfähig erträgt es härteste klimatische und mechanische Belastungen; als ob es von begabter Hand meisterlich berechnet und konstruiert wäre.

Ebenso hat auch eine Stahlkonstruktion ihre Aufgabe zu erfüllen. Leicht, elegant und doch widerstandsfähig hält und trägt sie alle die Teile, die heute in Industrie- und Wirtschaft oder in Verwaltung und Lehre an einem Bauwerk zusammengefügt sind.

Stahlbau – zuverlässig, sicher und zweckmässig –

wie er nur nach sorgfältiger und einfallsreicher Planung, moderner und rationeller Fabrikation sowie sachgemässer Montage entstehen kann. Dazu gehören Erfahrung und Können. Beides haben wir bei ZM. Dem Kunden entstehen daraus

Gewinn an Zeit, Raum und Geld

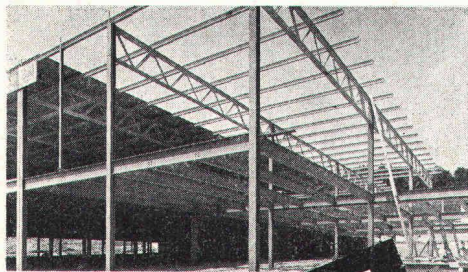
Stahl bietet unzählige Anwendungsmöglichkeiten. Er ist solide und anpassungsfähig. Man muss ihn gut kennen, um ihn optimal einzusetzen. Darum verarbeiten wir in unserer Entwicklungsabteilung ständig die neuesten Forschungsergebnisse für die Stahlbaupraxis. Das

ist Dienst am Kunden, ergänzt durch das Know-how unserer Ingenieure.

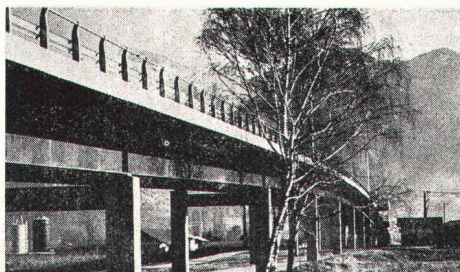
Im weiteren hat sich ZM in zahlreichen Exportmärkten durchgesetzt. Seine Organisation erlaubt, Ihnen in diesem Bereiche angepasste Konstruktionsprojekte vorzuschlagen und Ihnen zu helfen, die Transport- und entsprechenden Montage-Probleme zu lösen.

Wir, Zwahlen & Mayr SA, sind ein Unternehmen, in welchem bewährte Tradition und schöpferische Dynamik Ihre Aufgaben in Stahl lösen. Schnell, anpassungsfähig und wirtschaftlich bauen wir so

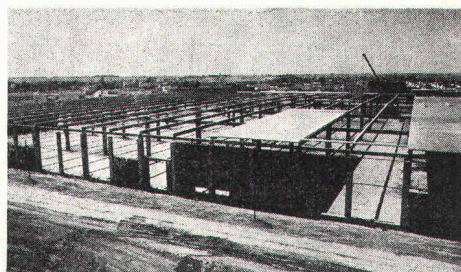
Meisterwerke des Stahlbaues



Stahlkonstruktion eines Supermarktes



Strassenbrücke über eine in Betrieb stehende Eisenbahnstrecke



Überbauung einer Fabrik für die Baumwollindustrie in Marokko

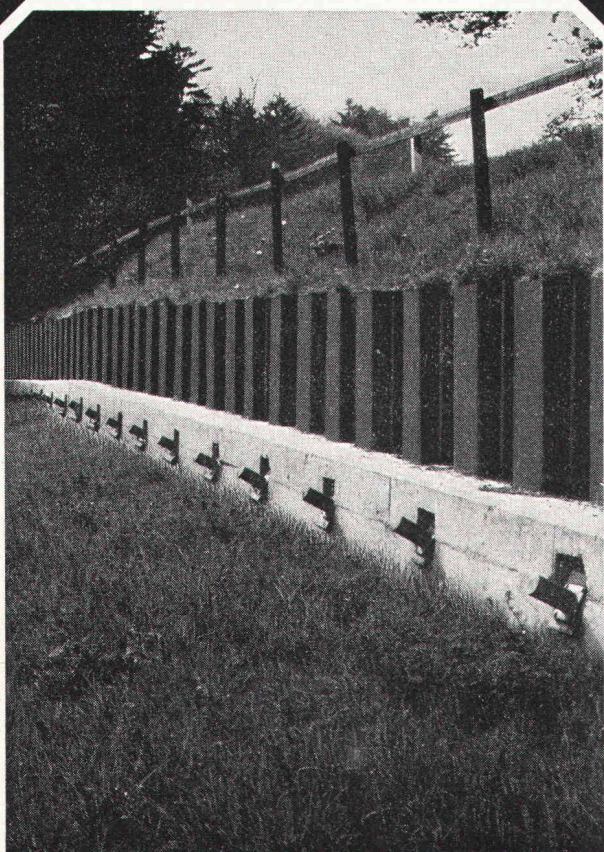


zwahlen & mayr sa

1860 Aigle/VD, Tel. 025 / 2 19 91

Büro Bern, Aarberggasse 20, Tel. 031 / 22 54 56

Eine Tochtergesellschaft der Gruppe GIOVANOLA FRÈRES SA, Monthey

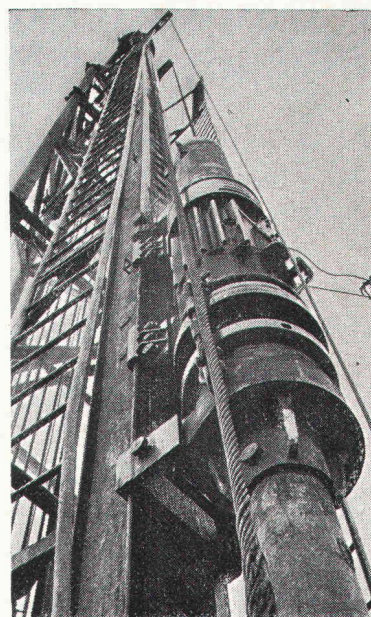


Rutschsanierung Hüntwangen

**Spritzbeton,
Verankerungen,
Sondierbohrungen,
Injektionen,
Betonbohrungen.**

GREUTER

8032 Zürich
Böcklinstrasse 26
Telefon 01 32 90 28



Pfahlfundationen

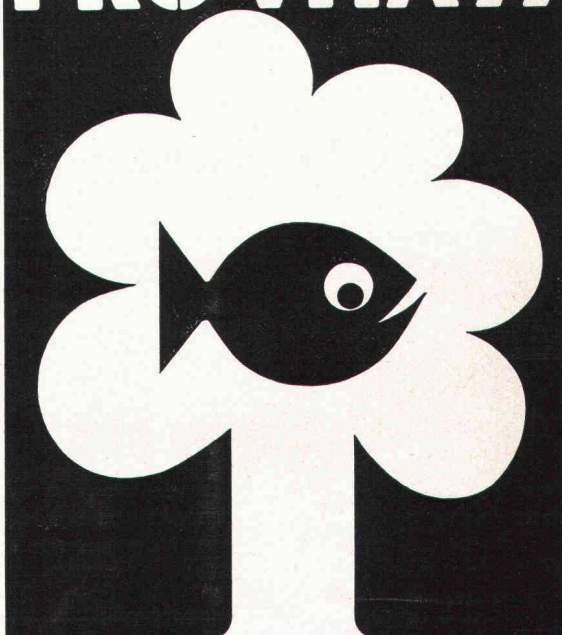
- Bohrpfähle
- Ortsbetonpfähle «DELTA»
- Fertigbetonpfähle
- Holzpfähle
- Wasserbauarbeiten
- Spundwände

EGGSTEIN AG LUZERN

Industriestrasse 16

Telefon 041 - 44 66 04

**PRO AQUA-
PRO VITA 77**

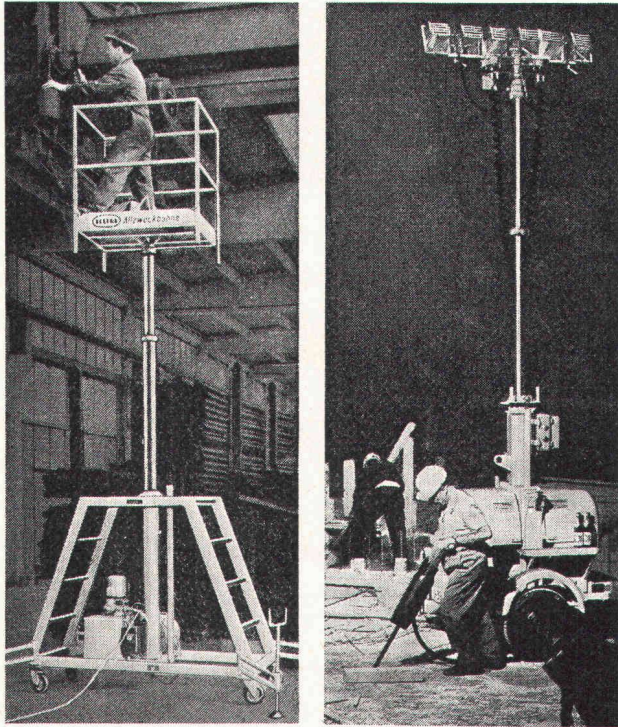


**7. Internationale Fachmesse
für Umweltschutz**

**Wasser - Abwasser - Abfall - Luft - Lärm
14.-18. Juni 1977, Basel**

Prospekt, Katalog:
Pro Aqua - Pro Vita, Postfach, CH-4021 Basel

KULI ist auf der Höhe und beleuchtet alles.



KULI-Allzweckbühnen und -Flutlichtanlagen.
KULI-Allzweckbühnen sind auf der Höhe für Reparatur-, Wartungs- und Reinigungsarbeiten, Gebäudeunterhalt, Montage- oder Kontrollarbeiten. Arbeitshöhen bis 17 m.

KULI-Flutlichtanlagen beleuchten alles auch ohne Netzanschluss: Baustellen, Montage- und Lagerplätze, Flughäfen. Unentbehrlich für Militär, Feuerwehr, Polizei, Rettungsdienst und Katastrophenhilfe. Lampenhöhe bis 10 m.

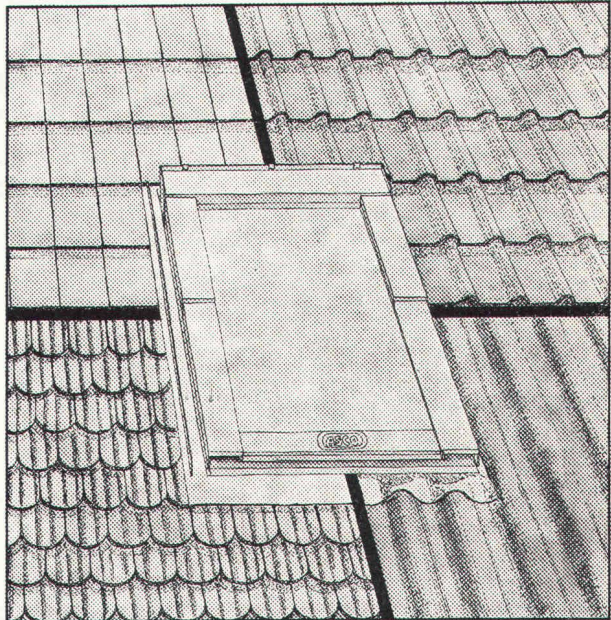
KULI ist immer und überall einsatzbereit.



Ihr Partner für wirtschaftliche Förder- und Lagertechnik

SIG Schweizerische Industrie-Gesellschaft
Förder- und Lagertechnik
8212 Neuhausen am Rheinfall
Telefon 053/8 15 55

ASCO- Dachwohnraumfenster passen immer - egal, wie das Dach gedeckt ist



Sobald die Dachneigung 20° beträgt, können ASCO-Dachwohnraumfenster in praktisch jedes Dach eingebaut werden. Egal, wie das Dach gedeckt ist.

Weitere Vorteile der ASCO-Dachwohnraumfenster:

- schraubenlos verkleidet – kein Angriffspunkt für Wasser und Frost,
- kindersicher – die Fenstergriffe können wahlweise oben oder unten angebracht werden,
- dank Spezialfalz am Rahmen besonders montagefreundlich,
- stufenlos, in jeder gewünschten Stellung fixierbar,
- winddicht, dank Spezial-Lippendichtung aus verrottungsfestem Neopren,
- isolierverglast, damit Wärme und Kälte nicht den Energiehaushalt belasten,
- in kunststoffbeschichtetem Aluminium oder in Kupfer erhältlich;



Coupon

**Qualität lebt
eben länger!**

Soviele gute Argumente interessieren mich – und sicher auch meine Kunden. Senden Sie mir bitte ausführliche Unterlagen über Ihre ASCO-Dachwohnraumfenster.

Name: _____

Adresse: _____

Ausschneiden und einsenden an:

Schoop

Schoop & Co. AG
Spenglereihalfabrikate
5401 Baden Telefon 056 · 83 23 83

broder-rinne

Norm - Entwässerungs - System

aus Polyesterbeton mit Rostabdeckungen von 6 bis 12 t Raddruck

Hersteller: BRODER AG, Kunststoffbetonwerk, 7320 Sargans, Telefon 085 / 2 26 47

KUNSTSTOFF-TECHNIK



Sanierung undichter Bauwerke mit KT-72-Injektionen

Kellerräume

LS-Räume

Kanalisationen

Kläranlagen

Kraftwerke

Tankräume

Grundwasserbauten

Altbauten usw.

Rufen Sie uns beim nächsten Wasser-Problem an. Wir sind gerne bereit, Ihnen eine unverbindliche Offerte zu unterbreiten. Die Arbeiten werden von uns mit Garantie ausgeführt.

KUNSTSTOFF-TECHNIK, Aktiengesellschaft Himmler, Spitalstrasse 74, 8952 Schlieren, Telefon 01 / 730 20 20 / 21

Einladung an alle, die renovieren und bauen, zur Besichtigung der grossen

Plättli-Ausstellung

in Embrach / ZH

Montag – Freitag
7.30 – 12.00 Uhr
13.30 – 17.30 Uhr
Samstag
7.30 – 16.00 Uhr



Ganz Baukeramik

In Zusammenarbeit mit uns kann jeder Planer und Verarbeiter seinen Kunden mehr bieten. Mehr zeigen. In unserer Ausstellung. Und zwar ein komplettes Baukeramik-Programm an Wand- und Bodenplatten.



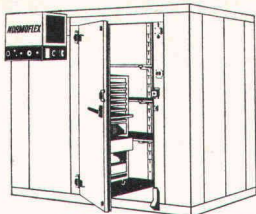
Dorfstrasse 107
8424 Embrach
Telefon 01 / 96 25 25

Mit uns reden,
lohnt sich

Brückenbau
Kanalbau
Industriebau
Eisenbetonbau
Spezialtiefbau
Wohnbau

Spaltenstein

Spaltenstein AG Hoch + Tiefbau
Schaffhauserstrasse 372, 8050 Zürich



So gross.
Oder
grösser.
Oder noch

grösser. Oder kleiner.
Oder viel kleiner. So,
wie Sie ihn brauchen,
um rentabel zu kühlen
und tiefzukühlen.

Kühlen, tiefkühlen, klimatisieren!



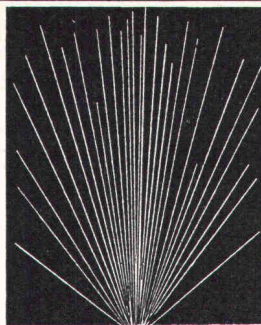
SCHALLER

Paul Schaller AG, Stauffacherstrasse 60, 3001 Bern
Telefon 031 / 41 37 33

Nicht zu gross und
nicht zu klein, darum
rentabilitätsstabil!

NORMOFLEX Kühl- und Tiefkühlzellen.
Ein Schweizer Produkt aus eigenem Werk. Allein in der Schweiz
sind über 3000 Schaller Normoflex Kühl- und Tiefkühlzellen im
Betrieb. Ein einzig dastehender Rekord, der alles sagt.

GRAM



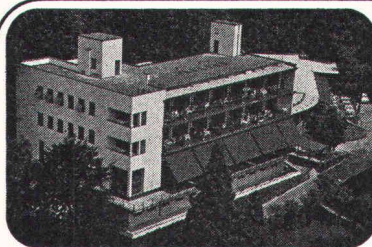
GEFAS

Gesellschaft für angewandte
Sprengtechnik AG
Ingenieurbüro

CH-8307 Effretikon
Telefon 052 / 32 25 55

- Sprengarbeiten
- Erschütterungsmessungen
mit sprengtechnischer Beratung
- Sprengtechnische Schulungskurse
- Handel mit Sprengmaterialien

Offizielle Beratungsstelle
des Schweiz. Baumeisterverbandes (SBV)
für Sprengarbeiten



Das Haus wurde 1928 vom
Architekten

Emil Fahrenkamp
gebaut und 1970 renoviert.

Alle Zimmer sind komfortabel
eingerichtet. Naturpark,
Fitness - Center,
geheiztes Schwimmbassin.
Tennisplatz. Eigener Bus
(3 Min.) bis Ascona.

**Ideales Familienhotel
für Ihre Ferien.**

Verlangen Sie unverbindlich
eine Offerte.

Direktion: A. Cotti
Tel. 093 / 35 12 81

monte
verita
ascona

GRAM

Verpflegung

wie daheim auf Grossbaustellen in

Jeddah
Riyadh
Dammam-Al Khobar
Doha/Quatar
Abu Dhabi
Dubai
Muscat
Kuwait

von

Hero

هيرو

Bitte verlangen Sie von uns die Adressen
der Auslieferungslager.

Hero Conserven Lenzburg
Abt. Export, 5600 Lenzburg
Telefon 064 / 50 11 51
Telex 68345 (herex)



Sparsamen
Bauherren und
Architekten verkaufen
wir kühle Frische und
wohliges Klima
zu günstigen Preisen!
Wer uns fragt, spart!

Kühlen, tiefkühlen, klimatisieren!



SCHALLER

Paul Schaller AG, Stauffacherstrasse 60, 3001 Bern
Telefon 031 / 41 37 33

Und wer nicht fragt,
der spart nicht!

Zu verkaufen

2 Zeichenmaschinen «Pro Signa» mit Sockel «Nike»,
Brettgrößen 2,20/1,25 und 1,80/1,00 (neuwertig)

12 Rollkorpusse «Bigla» (neuwertig)

Reissbretter mit Magnetschienen

Zeichenböcke

div. Bürogeräte

Preis: bei neuwertigen Geräten 66 % des Neupreises.

Kontaktaufnahme erbeten unter Chiffre SBZ 850 an
IVA AG, Postfach, 8035 Zürich.

Das Konsortium **Motor Columbus / Itten+Brechbühl AG, Baden**, als
Totalübernehmer schreibt im Rahmen über die Vergebung öffentlicher
Arbeiten und Lieferungen unter den Fachfirmen zur Konkurrenz aus:

KANTONSSPITAL BADEN

Personalzentrum P3/P4: — Bodenbeläge (PVC, Textil)

Wäscherei: — Sonnenschutz
— Anpassrampen/Hebebühnen
— Industrietüren
— Unterlagsböden
— Hartbetonbeläge und Zementüberzüge
— Wand- und Bodenplatten
— Bodenbeläge (Lino, PVC, Textil)
— heruntergehängte Decken (Metall)
— Falltüre/Schiebetore
— Türen und Zargen
— Gipserarbeiten
— elektr. Hauptverteilung

GOPS: — Bodenbeläge (PVC, Textil)
— Türen und Zargen

Spitaltrakt: — Schliessanlage
— Industrie- und Falltüre
— Anpassrampen/Hebebühnen
— elektr. Verteilanlagen
— dekorative Beleuchtungskörper

Umgebung/Parkieranlage: — Dach- und Fahrbahnbelag Parking
— Bushaltestelle (Eisenkonstruktion
und Kunststoffkuppeln)

Auflage ab: 25. April 1977

Eingabetermin: 13. Mai 1977

Allfällige Pläne und Bedingungen zu vorgenannten Ausschreibungen
können beim bauleitenden Konsortium Motor Columbus / Itten+Brech-
bühl AG, Gebäude Hotel Linde, 1. Stock, Mellingerstr. 22, Baden,
ab Auflagedatum 25. April 1977 während 10 Tagen, zwischen 14 und
16 Uhr, eingesehen werden, wo auch die Offertformulare abzuholen
sind.

Die Offertformulare sind verschlossen bis spätestens am Eingabe-
termin, 13. Mai 1977, 18 Uhr beim Konsortium Motor Columbus /
Itten+Brechbühl AG, Parkstrasse 27, 5401 Baden, abzugeben.
Die Umschläge der Offerteingaben sollen die Bezeichnung der
Objekte sowie der offerierten Leistung aufweisen.

Das Offertöffnungsprotokoll wird zusammen mit dem Verzeichnis der
bereinigten Schlusssummen zur Einsichtnahme für die Unternehmer
während 10 Tagen nach Orientierung der Unternehmer im Büro des
Konsortiums Hotel Linde, Baden, aufgelegt.

Durch das Kreisschreiben vom 5. Juli 1976 des Regierungsrates müs-
sen Nettopreise eingegeben werden, dürfen doch nachträgliche An-
gebote nicht mehr berücksichtigt werden.

Ingénieurs EPFZ ou EPFL

pour: direction d'un grand chantier
(Arabie Saoudite)

Offre: indépendance d'action,
niveau de responsabilité et salaire
très élevés

Demande: solide expérience dans les domaines
suivants:

ou infrastructure de complexe industriel
construction d'usines, génie civil, port
ou équipement côtier, télécommunications

ou complexe de production d'énergie,
électricité, barrages, usines électriques,
conduites forcées

ou équipements d'approvisionnement en eau
(hydraulique)

Connaissance de l'anglais exigé.

Veuillez adresser votre curriculum vitae à

JOB SERVICES

8, rue du Marché
1204 Genève



Bauamt I der Stadt Zürich

Infolge Pensionierung des bisherigen Dienstchefs ist auf den
1. August 1978 die Stelle des

Stadtingenieurs

neu zu besetzen. Der Stadtingenieur leitet das Tiefbauamt (Personal-
bestand 680), welchem hauptsächlich Bau, Unterhalt und Reinigung
der Strassen und Kanäle sowie Bau und Betrieb der Kläranlage
obliegt.

Dieser breitgefächerte Aufgabenbereich verlangt eine reife, initiative,
charakterfeste und einsatzfreudige Persönlichkeit mit Hochschul-
bildung und Erfahrung in der Mitarbeiter- und Betriebsführung.

Voraussetzungen für diesen anspruchsvollen Posten sind umfassende
Fachkenntnisse und Praxis in der Bau- und Verkehrstechnik, Gewandt-
heit im schriftlichen und mündlichen Ausdruck, die Fähigkeit zur
Zusammenarbeit mit den anderen Dienstchefs und den übergeordneten
politischen Behörden.

Die Besoldung richtet sich nach der städtischen Besoldungs-
verordnung und entspricht den hohen Anforderungen.

Wohnsitznahme in der Stadt Zürich ist Bedingung.

Die handschriftlichen Bewerbungen sind mit den üblichen Unterlagen
bis zum 20. Juni 1977 an den Vorstand des Bauamts I, Werdmühle-
platz 3, Postfach, 8023 Zürich, zu richten.

Vorstand des Bauamtes I, Stadtrat Dr. H. Burkhardt

Qualifizierter **Bauführer** übernimmt in freier Mitarbeit

Bauleitungen/Devisierungen

zu günstigen Bedingungen.

Intensive Überwachung der Baustelle, korrekter, kostenbewusster Verkehr mit den Handwerkern, gutorganisierte Ausführung mit Netzplantechnik.

Offerten unter Chiffre SBZ 868 an IVA AG, Postfach, 8035 Zürich.

Seit 1956,
schweizerische Spezialisten für
Karrieren auf hoher Ebene

Unser Auftraggeber, die PAVATEX AG, Cham, eine Unternehmensgruppe der

Zulieferindustrie zur Bauwirtschaft mit drei grösseren Werken in der Schweiz

und einem Exportverkaufsanteil von ca. 30 % befindet sich in einer weiteren Ausbauphase und sucht per sofort einen

ANWENDUNGS- TECHNISCHEN MITARBEITER

Wir legen allergrössten Wert auf die fachkundige Unterstützung unserer Kundschaft, sowie der Mitarbeiter im Aussendienst. Ein **ARCHITEKT HTL** mit mehreren Jahren Erfahrung in der Bauphysik und Baukonstruktion, evtl. auch **Absolvent einer Holzfachschule**, oder ein **erfahrener bautechnischer Berufsmann**, würde uns als geeignet erscheinen.

Wir setzen für diese sehr interessante Position Zuverlässigkeit, Initiative und natürliches Durchsetzungsvermögen voraus. Die grosse Selbstständigkeit in der Erfüllung der Aufgabe verlangt eine rasche Entschlusskraft, sowie Sinn für Zusammenarbeit. Wir bevorzugen Bewerber zwischen 30-45 Jahren mit guten Sprachkenntnissen in Französisch.

Wir bieten eine gute Einarbeitung und jederzeitige Unterstützung durch die Unternehmensleitung. Die **Salärleistung entspricht den hohen gestellten Anforderungen** und den zu erbringenden Qualifikationen der Bewerber. Auch unsere Sozialleistungen entsprechen sicher Ihrer Erwartung.

Bitte senden Sie Ihre Offerte unter Ref. Nr. 2856a

Sélécadres A.G. stellt Ihnen ihren Ruf und ihre Erfahrung zur Verfügung und bietet Ihnen Garantie für eine absolute Diskretion.

sélécadres

SÉLÉCADRES AG, Talstrasse 80

☎ 01 / 25 08 66 8001 Zurich

Wir suchen einen jüngeren Mitarbeiter

dipl. Bauingenieur ETH

Vertiefungsrichtungen Grundbau und Konstruktion

für die Bearbeitung interessanter und vielseitiger Bauprojekte des Ingenieur-Hochbaus.

Arbeitsort Uster oder Winterthur.

ZUMBRUNN & JUNKER, Uster, Winterthur
Ingenieurbüro für Hoch- und Tiefbau
Auskünfte: Telefon 052 / 47 20 54, Fr. Aebli.

Diplomarchitekt SIA

45, im Raum Nordwestschweiz seit über zehn Jahren freiberuflich tätig, sucht neue, verantwortungsvolle Aufgabe.

Geboten werden: 20 Jahre Erfahrung in Planung und Realisation privater und öffentlicher Bauten, fundierte Berufskennntnisse als Generalist, sicher in Gestaltung, wirtschaftlicher Konstruktion und Organisation.

Gewünscht wird: anspruchsvolle Stelle in Architekturbüro, Unternehmung, Immobiliengesellschaft o. ä. in den Regionen BS, ZH, BE.

Kontakt erbeten unter Chiffre SBZ 867 an IVA AG, Postfach, 8035 Zürich.

Wir suchen initiativen, selbständigen

Bauführer in Generalbauunternehmung

für unsere Niederlassung Baden.

Voraussetzungen:

praktische Erfahrung in Bauführung (Hochbau)

Mindestalter 30 Jahre

Wir bieten fortschrittliche Anstellungsbedingungen wie gleitende Arbeitszeit, Geschäftsauto usw.

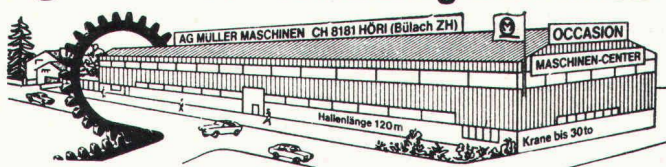
Handschriftliche Bewerbungen mit Lebenslauf, Zeugnissen und Foto sind zu richten an den Hauptsitz.



HAUS+HERD

3360 Herzogenbuchsee Tel. 063 5 27 31

Sehr grosses Lager von gebrauchten Werkzeugmaschinen



Ankauf – Verkauf – Tausch

AG Müller Maschinen CH-8181 Höri-Bülach ZH

Direkt an der Autobahnausfahrt Höri
Tel. (01) 96 92 92/93/94, Telex 53791 micro ch



L'Ecole Polytechnique Fédérale de Lausanne

met au concours un poste de

professeur de photogrammétrie

pour son Département de génie rural

Délai d'inscription: 30 juin 1977

Les personnes intéressées voudront bien demander le dossier relatif à ce poste à la:

Direction Administrative de l'Ecole Polytechnique Fédérale de Lausanne, 33, avenue de Cour, 1007 Lausanne / Suisse.

Gesucht

RESIDENT ENGINEER

für die Leitung unserer Industriebaustellen in den Vereinigten Arabischen Emiraten (Persisch-arabischer Golf).

Der Lohn wird in einer dem Angestellten genehmen europäischen Währung ausbezahlt. Die Aufenthalts-spesen werden in der Landeswährung bezahlt. Ein möbliertes Haus sowie ein Auto und ein Hausboy werden kostenlos zur Verfügung gestellt. Die Lebensbedingungen sind vergleichbar mit den europäischen.

Für diesen Posten sind ein verständliches Englisch sowie hinreichende technische Kenntnisse und Erfahrung auf Baustellen erforderlich. Anstellungsdauer im Minimum 2 Jahre. Herren mit einer Ausbildung als Bauing. HTL wird der Vorzug gegeben. Eintritt möglichst bald.

Offerten unter SBZ 862 an IVA AG, Postfach, 8035 Zürich.

Wir suchen für unser Ingenieurbüro in Luzern einen jüngeren

dipl. Bauing. ETH und/oder Ing.-Techniker HTL

wenn möglich mit 2—3 Jahren Praxis, für die Bearbeitung interessanter Aufgaben (Statik) des Hoch- und Tiefbaus.

Eintritt: sofort oder nach Vereinbarung.

Bewerbungen mit Unterlagen sind erbeten an

Desserich + Funk, dipl. Bauingenieure ETH/SIA
Ingenieurbüro für Hoch- und Tiefbau
Langensandstrasse 74
6005 Luzern

Wir wollen die Abteilung

Anwendungstechnik für Bodenbeläge

unserer Bodenbelagsfabrik mit einem versierten Baufachmann verstärken. Wir stellen PVC- und Nadelfilzbeläge her. Von ausschlaggebender Bedeutung im Markt ist die fachmännische Beratung der Kundschaft in bau- und applikationstechnischen Angelegenheiten.

Für diese Aufgabe suchen wir einen erfahrenen

Bauingenieur oder Bautechniker HTL

als rechte Hand des Abteilungschefs. Wir erwarten von unserem neuen Mitarbeiter mehrere Jahre Praxis im Bau sowie Führungserfahrung. Da sein Einsatz auch in der Westschweiz erfolgen wird, muss er die französische Sprache beherrschen. Wir bitten Sie, uns zu telefonieren (int. 592), damit wir Ihnen eventuell nähere Auskunft erteilen können. Es steht Ihnen aber auch frei, eine kurze schriftliche Bewerbung mit den wichtigsten Unterlagen einzureichen (Personalabteilung).

Wir danken Ihnen für Ihr Interesse!

Dätwyler AG

Schweizerische Kabel-, Gummi- und Kunststoffwerke
6460 Altdorf Uri, Telefon 044 / 4 11 22

Dätwyler



Als eine der bedeutendsten schweizerischen Ingenieurunternehmungen bieten wir ein breites Spektrum verschiedenartiger Dienstleistungen an. Unter anderem bearbeiten wir in einem kleinen Team im Zusammenhang mit dem Kernkraftwerkbau komplexe Probleme auf dem Gebiet der dynamischen Strukturanalyse. Zur Mitarbeit an diesen Projekten suchen wir einen jüngeren

dipl. Bauingenieur

Erwünscht sind ausgesprochene analytische Denkfähigkeit, Kenntnisse an technisch-wissenschaftlicher Programmierung und in der Anwendung von Programmen für die Strukturanalyse, gute englische Sprachkenntnisse.

Wir bieten Ihnen eine interessante und selbständige Tätigkeit bei vorbildlichen Arbeits- und Anstellungsbedingungen.

Für ein unverbindliches Gespräch wollen Sie sich bitte mit Herrn Dr. Wolf (Telefon int. 21 21) oder Herrn Bucher (Telefon int. 2116) in Verbindung setzen.

ELEKTROWATT INGENIEURUNTERNEHMUNG AG

Bellerivestrasse 36
8008 Zürich
Telefon 01 / 32 62 61



Ingenieurbüro sucht zu baldmöglichem Eintritt für interessante Aufgaben

ins Engadin

dipl. Kulturingenieur

mit Geometerpatent sowie

Eisenbetonzeichner

für Hochbau, temporär bis Herbst 1977;

nach Zürich

Eisenbetonzeichner

für Brückenbau mit Praxis.

Wir schätzen tüchtige und selbständige Mitarbeiter.

Bewerbungen mit Angabe der bisherigen Tätigkeit sind erbeten unter Chiffre SBZ 865 an IVA AG, Postfach, 8035 Zürich.

Wir suchen per sofort initiativen

Architekten

für die Mithilfe bei Wettbewerben. Region Basel.

Interessenten melden sich unter Chiffre SBZ 864, IVA AG, Postfach, 8035 Zürich.

Kleineres Architekturbüro sucht

Bauzeichner/Hilfsbauführer

zur Bearbeitung interessanter Aufgaben im Wohnungsbau. 2—3 Jahre praktische Erfahrung nach Lehrabschluss erforderlich.

Kräuchi + Weber, Architekten, 5417 Untersiggenthal

Bauführer/Bauzeichner

(28jährig) mit Erfahrung in Unternehmung und Ingenieurbüro sucht neuen Wirkungskreis (Kanton Zürich, evtl. Ostschweiz).

Offerten unter Chiffre 3883 an Mosse-Annoncen AG, Postfach, 8023 Zürich.

Gesucht

Stahlbauzeichner

mit einigen Jahren Erfahrung im Industriebau, für die Bearbeitung von ganzen Industriekomplexen inkl. Fassaden und Bedachung im In- und Ausland. Sprachen: Deutsch, Kenntnisse in F und E. Sehr selbständige und verantwortungsvolle Tätigkeit, mit kurzen Auslandsaufenthalten verbunden.

Schriftliche Kurzofferte an:

Elemetal AG, Beatusstrasse 6, 3604 Thun

Wir suchen tüchtige, selbständige

Eisenbetonzeichner(innen)

für anspruchsvolle, interessante Tätigkeit, mehrheitlich auf dem Gebiet der Vorfabrikation.

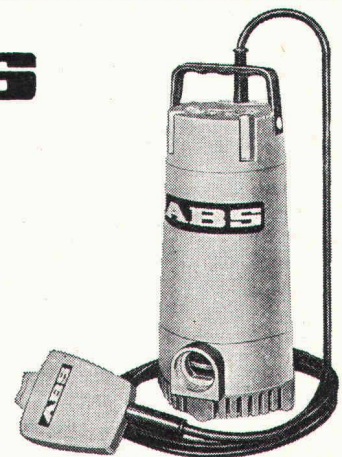
Büro im Einkaufszentrum Witikon.

Offerten unter Chiffre 3857 an Mosse-Annoncen AG, Postfach, 8023 Zürich.

ABS Tauchpumpen

für
Kellerentwässerung
und
transportablen
Einsatz

Förderleistung
ab 300 l/m
SEV-geprüft



F. Schäppi Pumpenservice

Gertrudstr. 24 8003 Zürich Tel. 01 / 23 48 23



BODENHEIZUNGEN
DERIA-DESTRA AG für Strahlungswärme
CH-8132 EGG-ZÜRICH
Zelgmatt 38 Tel. (01) 8613 50

Eisenbetonzeichner

in ungekündigter Stellung, mit 13 Jahren Praxis in Eisenbeton, Stahlbau, Brückenbau und Devisierung, sucht neue, anspruchsvolle Stellung im Raum Zürich.

Offerten unter Chiffre SBZ 851 an IVA AG, Postfach, 8035 Zürich.

Gelernter junger

Planungszeichner

versiert auf Regional-, Orts- und Quartierplanung, sucht neuen Wirkungskreis. Offerten unter Chiffre SBZ 866 an IVA AG, Postfach, 8035 Zürich.

Dipl. Kulturingenieur ETH

mit Geometerpatent

31jährig, sucht neuen Wirkungskreis. Bisherige Tätigkeit: Grundbuchvermessung, Güterzusammenlegung, Ortsplanung, Wasserbau und Wasserversorgung.

Angebote für verantwortungsvolle Dauerstelle sind erbeten unter Chiffre SBZ 859 an IVA AG, Postfach, 8035 Zürich.

Junger

Bauingenieur-Techniker HTL

sucht Stelle im In- oder Ausland.

Französisch und gute englische Sprachkenntnisse.

Offerten unter Chiffre SBZ 860 an IVA AG, Postfach, 8035 Zürich.

Gesucht in kleineres Architekturbüro in Zürich

Bauzeichner

selbständig, zuverlässig, erfahren.

Offerten mit Gehaltsanspruch und frühestem Eintrittstermin unter Chiffre SBZ 852 an IVA AG, Postfach, 8035 Zürich.

Tiefbautechniker

(gelernter Tiefbauzeichner) mit mehrjähriger Erfahrung im allgemeinen Tiefbau (Projekt, Bauleitung) sowie 4 Jahren Praxis in Bauunternehmung, Hoch- und Tiefbau (Offertwesen, Kalkulation, Arbeitsvorbereitung, Bauführung), sucht Stelle in Ingenieurbüro oder Bauunternehmung. Sprachen: D, F, I, Eintritt sofort oder nach Vereinbarung.

Offerten unter Chiffre SBZ 863 an IVA AG, Postfach, 8035 Zürich.

Bauingenieur-Techniker HTL

28, Diplomabschluss 1975 (Abendtechnikum), mit Auslandsaufenthalt im englischen Sprachgebiet, sucht interessante, abwechslungsreiche Tätigkeit in Ingenieurbüro oder Unternehmung. Fachrichtung Abwasser-, Wasser- und Strassenbau oder Vermessung. Eintritt nach Vereinbarung.

Offerten unter Chiffre SBZ 858 an IVA AG, Postfach, 8035 Zürich.

Dipl. Architekt ETH

Diplom 77, sucht ab sofort Stelle in anerkanntem Architekturbüro. Aufträge in Luzern und Zürich können evtl. eingebracht werden. Beteiligung nicht ausgeschlossen.

Offerten unter Chiffre M 25-300934 an Publicitas, 6002 Luzern.

Aus Grossimport günstig abzugeben

Velours-Teppiche

Nylon, in Originalbreite 400 cm, per m² Fr. 19.50

Berber-Teppiche

50 Prozent Wolle, 50 Prozent Acrylan, sehr schöne Qualität, in Originalbreite 420 cm, per m² Fr. 24.50.

Verlangen Sie Muster! Auf Wunsch können die Teppiche von uns verlegt werden.

Anfragen unter Chiffre SBZ 760 an IVA AG, Postfach, 8035 Zürich.

Studio d'ingegneria con sede nelle immediate vicinanze di Locarno cerca per subito o data da convenire

ing. civile dipl. ETH

con almeno 3—4 anni di pratica, in grado di lavorare in modo indipendente (genio civile e canalizzazioni). Conoscenza dell'italiano desiderata ma non indispensabile.

Offerte dettagliate, con referenze e pretese salariali a cifra SBZ 848 IVA AG, casella postale, 8035 Zurigo.

Kleineres Architekturbüro BSA in Zürich sucht jungen

Architekten-Techniker HTL

für vielseitige Einsatzmöglichkeit an vorwiegend öffentlichen Bauten. Bewerber mit Initiative und ausgewogenem Interesse für Architektur und Konstruktion richten ihre Bewerbung unter Beilage der üblichen Unterlagen unter Chiffre SBZ 861 an IVA AG, Postfach, 8035 Zürich.

Ingenieurbüro im Zentrum Zürich sucht

Tiefbautechniker

mit mehrjähriger Erfahrung.

Verlangt wird Selbständigkeit in Projektierung, zeichnerischer Darstellung und Bauleitung von Strassen, Kanalisationen und Wasserversorgung.

Bewerbungen mit den üblichen Unterlagen bitte unter Chiffre 44-21484 an Publicitas, Postfach, 8021 Zürich.

Sprühmittel

(Aerosols)

Schweizer Ingenieur-Beratungsbüro in Spanien sucht einen Spezialisten auf dem Gebiet der **Abfüllungsindustrie** in eventueller freier Mitarbeit.

S. A. CON-SU, Infanta Carlota no 123, Barcelona-15
Tel. 250 72 07

Ingenieurunternehmung stellt Wissen, Erfahrung und Know-how sowie neue Bauweisen, Konstruktionen und Verfahren zur Verfügung zum Bau von

Abwasserreinigungs- und Klärschlamm-Behandlungsanlagen

Interessenten bitten wir um Kontaktaufnahme mit
HYDOR AG, Postfach 647, 6002 Luzern

Für alle Schichten



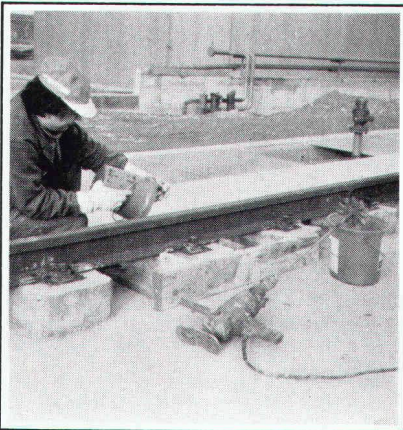
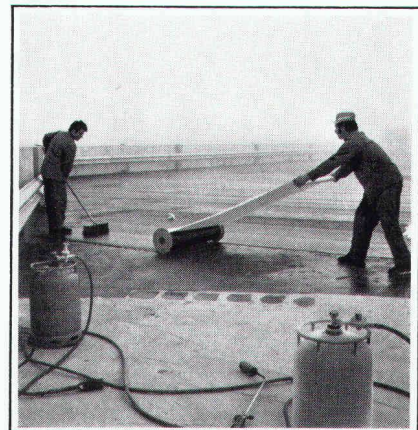
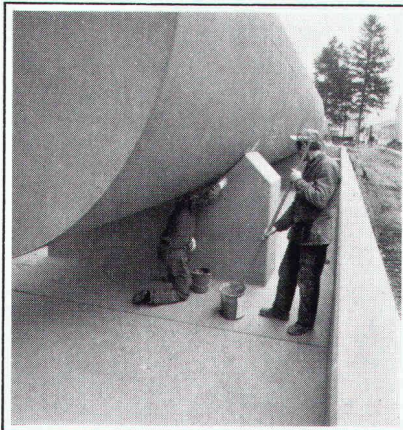
Ein erstklassiger Unterbau nützt nichts, wenn die Beschichtung zweitklassig ist. Hingegen kann eine gute Beschichtung manchen Mangel überdecken. Die grosse Isotech-Erfahrung mit Kunststoffen im Bauwesen und mit

Kunststoff- beschichtungen

im besonderen gewährleistet höchste Qualität und Dauerhaftigkeit. Anwendungsgebiete:

- Umweltschutz - Kläranlagen, Tanklager, Schutzbauwerke, Verladestationen.
- Allgemeiner Tiefbau - Betonreparaturen, Untergiessungen, Abdichtungen im Brücken- und Strassenbau.
- Hochbau/Industrie - Beschichtungen und Beläge, Imprägnierungen und Auskleidungen.
- Schwimmbäder, Säle, Lebensmittellager.

Isotech ist ein international tätiges Spezialunternehmen für Kunststoffbeschichtungen, Fugenabdichtungen, Bohrungen und Betonschneiden. Eingerichtet für grosse und kleine Probleme.



ISOTECH arbeitet gründlich, dauerhaft und preisgünstig

554
SC

ISOTECH AG 8404 Winterthur 5000 Aarau 4000 Basel 3027 Bern 6592 S. Antonio 2504 Biel 6000 Luzern 9015 St. Gallen 8037 Zürich 1008 Prilly 1211 Genf ISOTECH B.V. 1009 Amsterdam-Zuid	Hegmattenstr. 20 Buchserstr. 57 Blotzheimerstr. 22 Looslistr. 3 (Tessin) J. Renferstr. 65 Würzenbachhalde 15 Krätzerstr. 75 Rötelsstr. 39 6, ch. des Huttins 19, Châteaue-Bloc Apollolaan 41	Tel. 052/27 27 27 Tel. 064/24 58 51 Tel. 061/43 45 76 Tel. 031/55 37 73 Tel. 092/62 21 15 Tel. 032/41 76 34 Tel. 041/31 30 30 Tel. 071/31 22 93 Tel. 01/60 02 48 Tel. 021/24 56 08 Tel. 022/96 28 82 Tel. 020/73 90 25	ISOTECH GmbH 7500 Karlsruhe 21 1000 Berlin 4300 Essen 6000 Frankfurt 3004 Isernhagen 2 5000 Köln 91 8013 Haar-München 2326 Lanzendorf/Wien ISOTECH GmbH 8020 Graz 4020 Linz-Urfahr ISOTECH N.V. N.V. Fiduciaire Fiscabel S.A. 1800 Vilvoorde (Brüssel)	Daimlerstr. 25 Thyssenstr. 1 Glückstr. 19-21 Mauritiusstr. 6 Wolfstr. 1 Olpenerstr. 502 Gröndorf Nr. 8 Unt. Hauptstr. 3 Strassengelstr. 33 Hauptstr. 58	Tel. 0721/ 7 20 86 Tel. 030/411 40 04 Tel. 0201/ 27 81 00 Tel. 0611/ 35 94 23 Tel. 0511/ 73 20 85 Tel. 0221/ 89 20 19 Tel. 089/420 38 39 Tel. 02235/ 5 76 Tel. 03122/ 5 22 48 Tel. 07222/ 3 22 76 D'Aubremestraat 2 Tel. 02/ 251 12 97
---	---	---	---	--	--

Wir haben zwar das Fenster nicht erfunden, aber wir erfinden Fenster und das nicht nur:

Wir von EgoKiefer lösen seit Jahrzehnten Fensterprobleme, vom normalen Fenster bis zur Gesamtkonzeption von Fensterfassaden. EgoKiefer-Fenster schützen gegen Schall, dämmen Kälte oder Hitze, besitzen integrierte Belüftung und Entlüftung. Alle Fenster werden im firmeneigenen Labor getestet – damit man sich auf sie verlassen kann.

EgoKiefer



in der ganzen Schweiz – seit Jahrzehnten
Ihr Partner im Bau

Hauptsitz

EgoKiefer AG
9450 Altstätten SG
Tel. 071/75 27 33

Verkaufsdirektion Schweiz

EgoKiefer AG
Bachstrasse 15
8038 Zürich
Tel. 01/45 24 55

Niederlassungen

9013 St. Gallen
7302 Landquart GR
6903 Lugano

3400 Burgdorf BE
4018 Basel
6000 Luzern 9