

Zeitschrift: Schweizerische Bauzeitung
Herausgeber: Verlags-AG der akademischen technischen Vereine
Band: 95 (1977)
Heft: 18

Werbung

Nutzungsbedingungen

Die ETH-Bibliothek ist die Anbieterin der digitalisierten Zeitschriften auf E-Periodica. Sie besitzt keine Urheberrechte an den Zeitschriften und ist nicht verantwortlich für deren Inhalte. Die Rechte liegen in der Regel bei den Herausgebern beziehungsweise den externen Rechteinhabern. Das Veröffentlichen von Bildern in Print- und Online-Publikationen sowie auf Social Media-Kanälen oder Webseiten ist nur mit vorheriger Genehmigung der Rechteinhaber erlaubt. [Mehr erfahren](#)

Conditions d'utilisation

L'ETH Library est le fournisseur des revues numérisées. Elle ne détient aucun droit d'auteur sur les revues et n'est pas responsable de leur contenu. En règle générale, les droits sont détenus par les éditeurs ou les détenteurs de droits externes. La reproduction d'images dans des publications imprimées ou en ligne ainsi que sur des canaux de médias sociaux ou des sites web n'est autorisée qu'avec l'accord préalable des détenteurs des droits. [En savoir plus](#)

Terms of use

The ETH Library is the provider of the digitised journals. It does not own any copyrights to the journals and is not responsible for their content. The rights usually lie with the publishers or the external rights holders. Publishing images in print and online publications, as well as on social media channels or websites, is only permitted with the prior consent of the rights holders. [Find out more](#)

Download PDF: 02.04.2026

ETH-Bibliothek Zürich, E-Periodica, <https://www.e-periodica.ch>

Schweizerische Bauzeitung

Revue Polytechnique Suisse

Wochenzeitschrift
für Architekten
und Ingenieure

18

95. Jahrgang Donnerstag, 5. Mai 1977

Herausgeber:
Verlags-AG der akademischen
technischen Vereine



**Bei Druck
und bei Zug gleich dicht.
Meyco - Fugenband**

2 Grundtypen, 5 Profile, 21 Grössen.

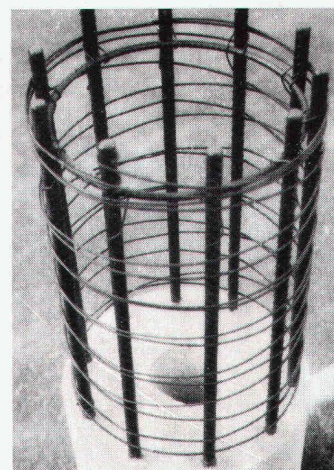
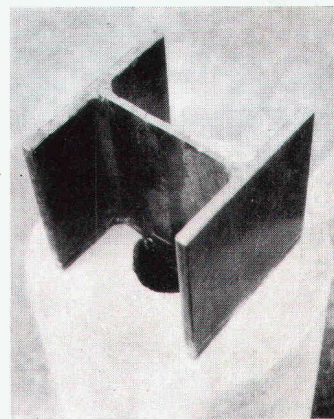
 **MEYNADIER**

FRAGEN SIE UNS

... bevor Sie eine Studie
für eine Struktur aus
punktmässiger Stützung beginnen,

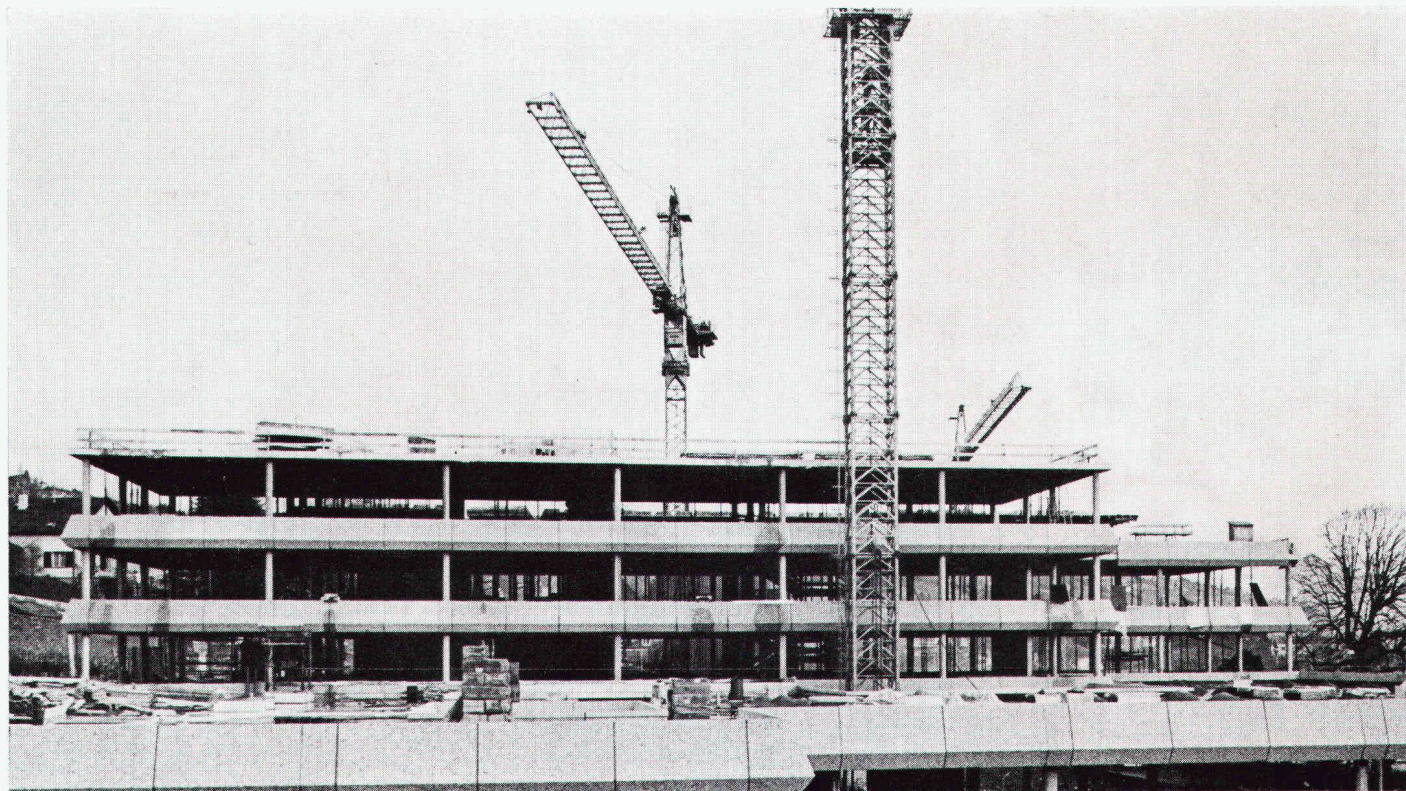
- aus Eisenbeton
- aus vorgefertigtem Beton oder
- in Stahlkonstruktion.

Tatsächlich ist eine Säule aus



GESCHLEUDERTEM EISENBETON GRAM

sicher eine der besten Lösungen.



Katalog «Säulen» und «Verbindungen» auf Anfrage



1523 VILLENEUVE FR près Lucens
☎ (037) 64 16 46

S. A.

Succ. 1005 Lausanne, av. Villamont

Schule «Arnold Reymond» – Commune de Pully
Architekt: Réalisations scolaires, Lausanne
Ingenieur: Techn. Büro PIGUET ing. cons. SA, Lausanne
Bauart auf GRAM-Säule aus geschleudertem Eisenbeton,
eine rationelle Lösung nach den neuen SIA-Normen 162-34/35
Siehe Seite G 66 dieser Nummer