

**Zeitschrift:** Schweizerische Bauzeitung  
**Herausgeber:** Verlags-AG der akademischen technischen Vereine  
**Band:** 95 (1977)  
**Heft:** 13

## **Werbung**

### **Nutzungsbedingungen**

Die ETH-Bibliothek ist die Anbieterin der digitalisierten Zeitschriften auf E-Periodica. Sie besitzt keine Urheberrechte an den Zeitschriften und ist nicht verantwortlich für deren Inhalte. Die Rechte liegen in der Regel bei den Herausgebern beziehungsweise den externen Rechteinhabern. Das Veröffentlichen von Bildern in Print- und Online-Publikationen sowie auf Social Media-Kanälen oder Webseiten ist nur mit vorheriger Genehmigung der Rechteinhaber erlaubt. [Mehr erfahren](#)

### **Conditions d'utilisation**

L'ETH Library est le fournisseur des revues numérisées. Elle ne détient aucun droit d'auteur sur les revues et n'est pas responsable de leur contenu. En règle générale, les droits sont détenus par les éditeurs ou les détenteurs de droits externes. La reproduction d'images dans des publications imprimées ou en ligne ainsi que sur des canaux de médias sociaux ou des sites web n'est autorisée qu'avec l'accord préalable des détenteurs des droits. [En savoir plus](#)

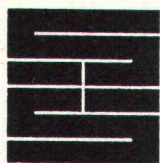
### **Terms of use**

The ETH Library is the provider of the digitised journals. It does not own any copyrights to the journals and is not responsible for their content. The rights usually lie with the publishers or the external rights holders. Publishing images in print and online publications, as well as on social media channels or websites, is only permitted with the prior consent of the rights holders. [Find out more](#)

**Download PDF:** 09.02.2026

**ETH-Bibliothek Zürich, E-Periodica, <https://www.e-periodica.ch>**





## Schaffroth & Späti AG

Asphalt- und Bodenbeläge

**8403 Winterthur**

Telefon 052 / 29 71 21

Gegründet 1872

Flachdachbeläge jeder Art

Gussasphalt für Isolationen und Strassen

Spenglerarbeiten

Nacophalt-Hartgussasphaltböden

Linolith-Industriebodenbeläge  
seit 50 Jahren bewährt

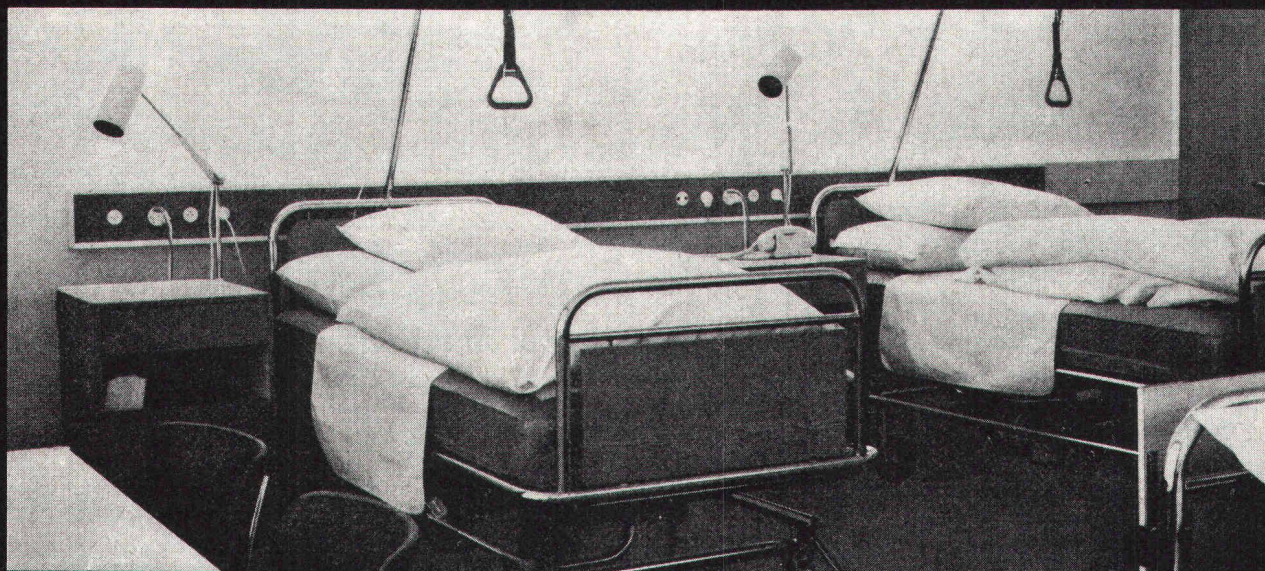
Zimmerli-Hartbetonböden  
für Autogaragen, Rampen usw.

REPOXIT-Kunstharzböden  
in diversen Farben, 2 bis 7 mm stark

# Woertz Spitalkanäle

mit Anschlüssen für • Starkstrom

Telephon • Sonnerie • Rundspruch • Sauerstoff • Lachgas • Pressluft • Vacuum



OSKAR WOERTZ BASEL 

Fabrik elektrotechn. Artikel CH-4002 Basel  
Eulerstrasse 55 Tel. 061 23 45 30 Telex 63179

**Weiterbauen  
trotz Schlechtwetter  
dank**

den durchsichtigen,  
isolierenden,  
säurebeständigen

# HOWAG

## Polyäthylen-Folien

HOWAG AG, 5610 WOHLN  
Tel. 057 / 6 32 42; Telex 53 792  
Vertrieb durch Grosshandelsfirmen  
des Baumaterial- und Eisenhandels.



Verwendung auch beim Barackenbau,  
als prov. Schutzdächer und Fenster-  
scheiben-Ersatz; als Material-  
und Werkzeug-Abdeckung usw.  
In Dicken bis zu 0,2 mm bis 10 m breit  
In Dicken bis zu 0,3 mm bis 3 m breit



**Das Auskleiden von Öfen  
stellt ganz besondere Probleme.**

**Wir  
lösen  
Sie** Seit  
1872

161.002.1

**TONWERK LAUSEN AG** **TL**

Tel. 061/91 30 00

**(Wir sind auch die Hersteller der  
dauerhaften Schweizer Steinzeugbodenplatten.)**

## Problem-Lösung 1: Die Schallschutz-Fenster.

**W**enn die Fensterläden in gewissen Strassen-  
zügen der Innenstadt selbst tagsüber geschlossen  
bleiben, illustriert das deutlich, wie gross das  
Strassen-Lärm-Problem mittlerweile geworden ist.

**Bevor die Mieter (und Hotelgäste) aus-  
bleiben, das Wohlbefinden der Spital-  
Patienten gefährdet ist und das Konzentra-  
tionsvermögen der Schüler noch weiter  
absinkt**, sollten Sie sich über unsere nach Mass  
gefertigten Schallschutz-Fenster ins Bild setzen.  
(Siehe Talon.)

**Schallschutz-Fenster nach Mass:  
Ein Unterschied wie zwischen drinnen  
und draussen.**

Bitte dokumentieren Sie mich über Ihre massgefertigten  
Schallschutz-Fenster mit schallhemmender Verglasung.  
(Holz/Metall-Ausführung, Kunststoff oder Leichtmetall.)

Firma: SBZ

Name: \_\_\_\_\_

Strasse: \_\_\_\_\_

PLZ/Ort: \_\_\_\_\_

G 76.01

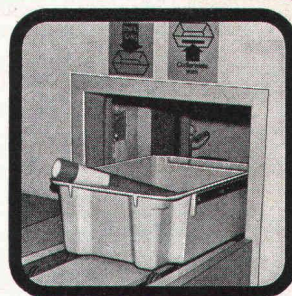
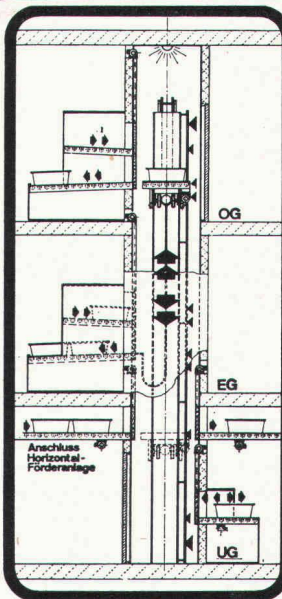
**GEILINGER**

GEILINGER AG, METALLBAU, 8401 WINTERTHUR, 052 84 61 61

**ROTZINGER AG**

**Spezial-Förderanlagen  
für alle Industrien**

Information Nr. **4**



**In Spitälern  
Banken  
Bibliotheken**

Zielgesteuerte Behälterförder-  
systeme zum Transport  
von Waren, Akten, Bücher usw.

Verlangen Sie bitte Spezialprospekte oder den unverbindlichen Besuch eines Beraters.



**ROTZINGER AG**

Förderanlagen- und Maschinenfabrik  
CH-4303 Kaiseraugst bei Basel, Tel. 061 - 83 22 11, Telex 63 377  
D-7887 Laufenburg-Luttingen, Tel. 07763 - 7981

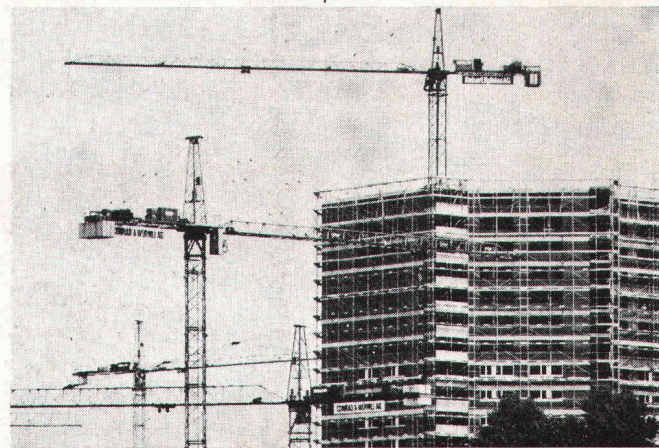
Für Unternehmer, die  
Montage- und Betriebs-  
kosten scharf unter  
die Lupe nehmen.

**WOLFF**

Der Kran für gute Rechner.

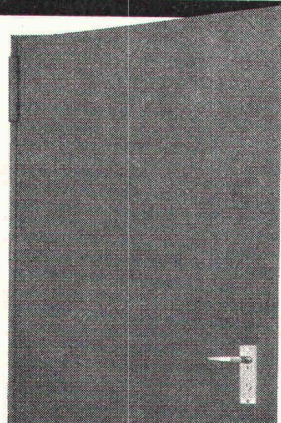
**Robert Aebi AG**

Zürich Arbedo Landquart Renens Zollikofen





# Brander- Normtüren - die «grossen» Türen zum kleinen Preis.



**z.B.**

feuerhemmende Stahl-  
türe F 30, 50 mm Mine-  
ralwolle-Isolation, Feder-  
bandtürschliesser, links  
und rechts verwendbar  
(einfach auf den Kopf  
stellen). Komplet mit  
Beschlag und Rahmen,  
in 4 Normgrössen

**ab Fr. 220.—**

Wiederverkaufsrabatt  
auf Anfrage

**brander ag**

Normbauteile, 8162 Steinmaur ZH  
Telefon 01/853 06 22, Telex 55562

# In Nord- Norwegen und in Äquatorial- Afrika.

Im arktischen Klima Nord-Norwegens und in den  
Tropen werden an Flachdach-Abdichtungen extrem  
hohe Anforderungen gestellt. Hier wie dort (und in den  
verschiedensten Klimazonen anderer Kontinente)  
bewährt sich **Sarnafil**, die Schweizer Dichtungsbahn,  
seit Jahren. Verlangen Sie Referenzen.

**Sarnafil®**

Senden Sie uns Ihre inter-  
nationale **Sarnafil**-Refe-  
renzliste.

Name/Firma: \_\_\_\_\_

Adresse: \_\_\_\_\_

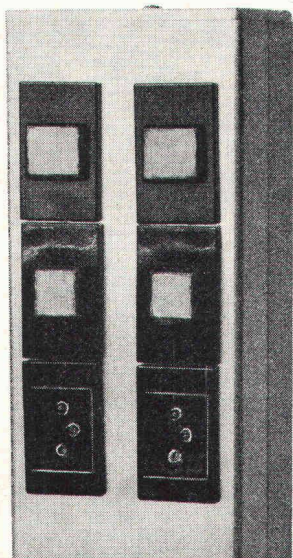
**Sarna Kunststoff AG**

CH-6060 Sarnen Postfach 12  
Telefon 041 66 23 33

SBZ SF. 8. 77

## Elektrische Raumerschliessung

über Boden, Wand und neu Decke



mit  
Boden-Anschluss-  
Aufsätzen GROBA

Alle Grössen mit  
Alu-Normteilen

Grossenbacher Zürich AG  
Tel. 01 54 55 54

**Grossenbacher**  
Zürich



## Für perfekte Absperr- und Regulierteknik:

**SISTAG**

Sidler Stalder AG  
Maschinenfabrik, 6274 Eschenbach  
Tel. 041 - 8918 75

Patent-WEY-  
Schieber  
Hochdruck-  
schieber  
Filteraustag-  
schieber  
WEY-Norm-  
schützen  
Steckschützen  
Absenkschützen

Absperrklappen  
Rückschlag-  
klappen  
SISTAG-Airclap  
Ausbaustücke  
und viele weitere  
Armaturen,  
Antriebsarten,  
Ersatzteile und  
Zubehör.

**NEU**



**Rückschlagklappen ND 10**  
Standard-Ausführung:  
Gehäuse und Klappenteller aus  
Grauguss, mit **Gummi-Weich-  
dichtung** auf Bronzering. Wellen  
aus rostfreiem Chromstahl, mit  
O-Ring-Abdichtung. Hebel aus  
Stahl. Gegengewicht Grauguss.  
Grundiert und mit Kunstharz-  
Anstrich oder komplett feuer-  
verzinkt. Temperatur max. 80°C.

**Senden Sie uns**

☐ Detail-Unterlagen und Preislisten über folgende Produkte:

☐ Unterlagen über das SISTAG-Gesamtprogramm.

Name/Firma: \_\_\_\_\_

Adresse: \_\_\_\_\_

Senden an: SISTAG, Maschinenfabrik, 6274 Eschenbach.

SBZ/2





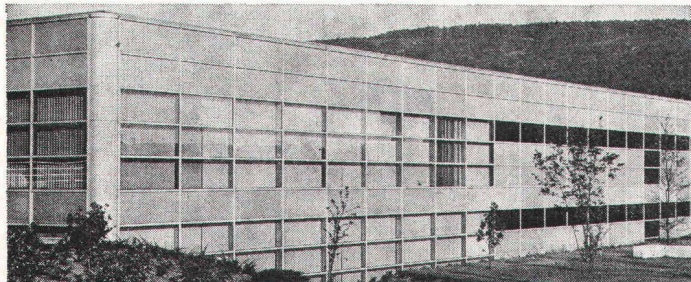
# broder-rinne

## Norm - Entwässerungs - System

aus Polyesterbeton mit Rostabdeckungen von 6 bis 12 t Raddruck

**Hersteller:** BRODER AG, Kunststoffbetonwerk, 7320 Sargans, Telefon 085 / 2 26 47

## Tuchs Schmid aktuell Fenster- und Fassadenbau



- Kurze Montagezeiten dank Vorfabrikation
- Hoher Qualitätsstandard
- Grosse Witterungs- und Formbeständigkeit
- Gestaltungsmöglichkeit in Form und Farbe
- Wirtschaftlichkeit

Das sind einige Vorzüge der Tuchs Schmid Metallfenster und Fassaden mit ihren vielfältigen Anwendungsmöglichkeiten.



**Tuchs Schmid AG**  
**Stahlbau-Metallbau**  
**8500 Frauenfeld**  
**Tel. 054 7 24 71**

**Vetroflex**  
 ISOVER  
**VETROFLEX**  
**isoliert**  
 Wärme + Kälte + Schall  
**besser**

**FIBRIVER**  
 Verkaufsbüro deutsche Schweiz  
 8155 Niederhasli / ZH  
 Tel. 01 850 24 44

Polyurethan-Hartschaumverarbeitung in verschiedenen Raumgewichten.

### Spritzen:

**Flachdachisolationen und Abdichtungen**  
**Flachdachsaniierungen**  
 Kühlräume, Tanks, Keller- und Fundamentisolationen, Fernheizleitungen usw.  
 fahrbare Spritzanlage

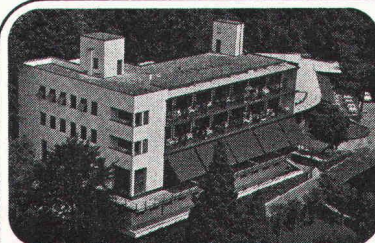
### Giessen:

Stahlprofile  
 Schwimmer und Bojen  
 Profile  
 Bauwerkfugen usw.



**ISOTHERM AG**  
**3527 HEIMBERG**

Telefon 033 / 37 30 55



**monte  
 verita  
 ascona**

Das Haus wurde 1928 vom Architekten

**Emil Fahrenkamp** gebaut und 1970 renoviert.

Alle Zimmer sind komfortabel eingerichtet. Naturpark, Fitness - Center, geheiztes Schwimmbassin, Tennisplatz. Eigener Bus (3 Min.) bis Ascona.

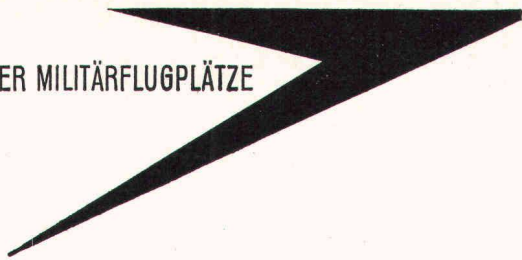
**Ideales Familienhotel für Ihre Ferien.**

Verlangen Sie unverbindlich eine Offerte.

**Direktion:** A. Cotti  
**Tel. 093 / 35 12 81**



## AMF ABTEILUNG DER MILITÄRFLUGPLÄTZE



### Bau — Projekt — Management ... Ihre Stärke?

Wenn Ihnen die Bearbeitung der vielfältigen Fragen im Bereich der Bau- und Betriebsplanung Freude macht, Sie zudem als leitender Mitarbeiter in einem Architektur- oder Ingenieurbüro Erfahrung im Projekt-Management mitbringen, auch vor zeichnerischen und administrativen Arbeiten nicht zurückschrecken und schreibgewandt sind, über Verhandlungs- und Organisationsgeschick, Initiative und Durchsetzungsvermögen verfügen, Französisch und wenn möglich Italienisch sprechen, dann sind Sie der

### Bauingenieur-Techniker HTL

oder

### Architekt-Techniker HTL

für das folgende Tätigkeitsgebiet in unserem Bauplanungsteam:

- Mitarbeit in temporären Projektorganisationen von der Bedürfnisabklärung über die Finanzierungsphase bis zur Fertigstellung von Bauwerken als Vertreter der Bauherrschaft und der Benützer
- Erstellung von Raumprogrammen und Pflichtenheften
- Ueberwachung und Koordination des Geschäftsablaufs für Bauobjekte in terminlicher und finanzieller Hinsicht
- Mitarbeit bei der Planung unserer mittel- und langfristigen Baubedürfnisse
- Erstellen von technischen Unterlagen und Illustrationen

Sind Sie interessiert? Dann senden Sie uns eine kurze, handgeschriebene Bewerbung mit den nötigen Unterlagen. Selbstverständlich steht Ihnen unser Personalchef, Herr Schmid, gerne für telefonische Vorabklärungen zur Verfügung.

### ABTEILUNG FÜR MILITÄRFLUGPLÄTZE

Zentralverwaltung  
8600 Dübendorf

Telefon 01 / 823 20 20 oder 823 23 11

Architekturbüro sucht

### Architekt-Techniker HTL

eventuell qualifizierten

### Hochbauzeichner

für die selbständige Bearbeitung und Ausführung vielseitiger Bauaufgaben. Arbeitsort: Ortschaft in einem Fremdenverkehrsgebiet des Berner Oberlandes.

Qualifizierte Interessenten mit Praxis wollen ihre Bewerbung mit Foto einreichen unter Chiffre SBZ 825 an IVA AG, Postfach, 8035 Zürich.

Ich suche im Auftrag der Direktion eines **führenden, modern eingerichteten Metallbauunternehmens** mit Sitz in der deutschen Schweiz einen etwa 30- bis 40jährigen, praxiserfahrenen

### Bauingenieur

eventuell

### Maschineningenieur, Architekten ETH Metallfassadenbaufachmann

Als Leiter der Projektierung und Kalkulation wird er für Planung, Koordination und Durchführung von **Grossaufträgen** zuständig sein.

#### Die Anforderungen:

- Erfahrung in ähnlicher Führungsposition, bei welcher breite Kenntnisse der Statik, Bauphysik und Akustik zur Anwendung kamen
- auf kaufmännischer Seite wird Sinn für rationelle und wirtschaftliche Massnahmen und Erfahrung in der Applikation der EDV vorausgesetzt
- Verhandlungsgewandtheit, Organisationsbegabung und Führungseigenschaften, um die Aufträge vom Kundengespräch bis zur Montage und Ablieferung sicher im Griff zu haben
- initiatives, selbständiges und verantwortungsbewusstes Vorgehen sowohl auf fachlicher Ebene als auch in den vielfältigen sich ergebenden zwischenmenschlichen Kontakten

#### Die Firma bietet:

- **Vertrauensposition** mit entsprechender Honorierung und Sozialleistungen
- **Aufnahme in die Geschäftsleitung** und Mitspracherecht bei den Entscheiden der Geschäftspolitik nach erfolgreicher Einarbeitung, deren Frist nach gegenseitiger Uebereinkunft festgesetzt wird

Fachlich qualifizierte, unternehmerisch denkende Interessenten werden gebeten, mir ihre Offerte mit Lebenslauf, handschriftlichem Begleitschreiben und Zeugnis-kopien einzureichen. Diskretion in der Behandlung der Unterlagen und Kontakte ist selbstverständlich.

**Frau E. GUGGENHEIMER**  
Personalberaterin  
Rosenbergstrasse 31  
6300 Zug

**Telefon 042 / 21 56 74**  
Montag bis Freitag  
von 8 bis 11, eventuell  
auch nach 19.30 Uhr



## Bauen Sie in Lohn!

Die Einwohnergemeinde Lohn SO  
verkauft Bauland für

- Einfamilienhäuser in Südhanglage
- Wohn- und Gewerbebauten
- Industriebauten bei der  
Station SZB

Parzellengrösse nach Wunsch.  
Preis nach Vereinbarung!

Verlangen Sie die ausführliche  
Dokumentation und weitere Auskünfte  
bei unserer Gemeindeverwaltung.  
Tel. 065 / 47 14 78

## **ETH** Zürich

Für ein Forschungsprojekt auf dem Gebiete des Stahl-  
und Leichtmetallbaues (Gehänge und Kabinen von  
Luftseilbahnen) suchen wir einen

### **dipl. Bauingenieur ETH**

als wissenschaftlichen Mitarbeiter.  
Anforderungen:

- Gewandtheit in der Behandlung statischer  
und konstruktiver Probleme
- Kenntnisse in Computerbenützung
- 2—3jährige Erfahrung in Stahlbau  
oder Leichtmetallbau erwünscht
- Interesse an einer wissenschaftlichen Tätigkeit  
mit praktischer Ausrichtung
- Bereitschaft zur Mitarbeit im Unterricht

Die Anstellung ist auf 3 Jahre befristet.

Arbeitsort: ETH Hönggerberg, Zürich.

Wir laden Sie ein, Ihre Bewerbung bald einzureichen  
an Herrn Prof. Dr. P. Dubas, Professur für Baustatik  
und Stahlbau ETH, 8039 Zürich, Hönggerberg.

### **Gesucht**

#### **dipl. Architekt ETH**

und

#### **Hochbautechniker HTL**

für die Bearbeitung diverser Bauprojekte und Wett-  
bewerbe.

Anfragen sind zu richten an

**Th. Domenig und Th. Domenig**  
**dipl. Architekten ETH/SIA/GSMBA**  
**Belmontstrasse 1, 7000 Chur**  
Telefon 081 / 24 61 51

Wir suchen für unsere Hoch- und Tiefbauabtei-  
lung jungen, ausgewiesenen

### **Bauingenieur ETH**

für interessante und anspruchsvolle Tätigkeit.  
Handschriftliche Offerten mit Zeugniskopien  
unter Chiffre SBZ 828 an IVA AG, Postfach,  
8035 Zürich.

Tüchtiger, souveräner und kompetenter

### **Architekt oder Bauingenieur**

findet in grosser, gesamtschweizerisch tätiger General-  
unternehmung in Zürich eine ausbaufähige Stellung als

### **Direktionsassistent**

#### **Aufgaben:**

- Entlastung des Baudirektors
- Verhandlungen mit Bauherrschaften, Spezialisten,  
Behörden usw.
- Durchführung von Wirtschaftlichkeitsstudien,  
Erarbeiten von Sparvorschlägen
- kritische Beurteilung von Entwürfen  
und Ausführungsplänen
- Ausarbeitung von Konstruktionsverbesserungen
- Mitwirkung in der Baukostenkontrolle
- Koordinationsaufgaben

#### **Anforderungen:**

- reife Persönlichkeit mit organisatorischem  
und führungsmässigem Geschick,  
Sinn für Zusammenarbeit und Teamarbeit
- Ausbildung als Architekt oder Bauingenieur
- mehrere Jahre Hochbaupraxis
- unternehmerisches, kostenbewusstes Denken
- Sprachkenntnisse (Französisch und wenn möglich  
etwas Englisch)

Bitte senden Sie Ihr Bewerbungsschreiben mit den  
üblichen Unterlagen samt Handschriftprobe unter  
Chiffre OFA 2432 ZH an Orell Füssli Werbe AG, Post-  
fach, 8022 Zürich. Strengste Diskretion zugesichert.



Zur Ergänzung unseres Mitarbeiterstabs suchen wir

## Architekten ETH

Die anspruchsvolle Tätigkeit, vor allem im Verwaltungs- und Hotelbau, und die Mitarbeit bei Wettbewerben verlangt:

- grosse Selbständigkeit im Entwurf
- gute Darstellung
- Pflege des Details
- Erfahrung im Innenausbau

Bewerber, die über die notwendige Erfahrung verfügen, sind gebeten, ihre Offerte unter Chiffre G 900525 an Publicitas, 3001 Bern, einzusenden.

**Kleines Architekturbüro** sucht zur Erhaltung seiner Arbeitsplätze vorübergehend in der Region Zürich und weiter

## freie Mitarbeit

in **Teilaufträgen** oder **Teilzeitarbeit** des Büroinhabers.

Bevorzugt Projektierung, Ausführungspläne, eventuell Bauleitung. Keine Devisierung. Ausgezeichnete Referenzen. Konditionen nach Vereinbarung.

Anfragen bitte unter Chiffre SBZ 826 an IVA AG, Postfach, 8035 Zürich.

Ingenieurbüro (Ostschweiz) sucht per sofort oder nach Uebereinkunft qualifizierten

## Bauingenieur-Techniker HTL

für interessante und anspruchsvolle Bauaufgaben.

Wir erwarten:

- selbständige Führung von Baustellen (Hoch- und Tiefbau)
- versierter Kalkulator
- Erfahrung in Offert- und Abrechnungswesen usw.

Offerten unter Chiffre SBZ 827 an IVA AG, Postfach, 8035 Zürich.

Gesucht per sofort oder nach Vereinbarung erfahrenen

## Eisenbetonzeichner

der an selbständige und saubere Arbeit gewohnt ist. Voraussetzung: einige Jahre Erfahrung im Brückenbau. Honorierung nach Leistung und beruflicher Erfahrung.

Offerten erbeten an GUZZI AG, Ingenieurbüro für Hoch- und Tiefbau, Ottikerstrasse 40, 8006 Zürich, Tel. 01 / 26 16 20.

28jähriger Schweizer

## Student am Abendtechnikum Zürich HTL

(Diplomabschluss Herbst 1977)

in ungekündigter Stellung mit 10jähriger Zeichnerpraxis im Hoch-, Tief- u. Brückenbau sucht neuen Wirkungskreis als Statiker. Offerten unter Chiffre H 03-351304 an Publicitas, 4001 Basel.

Aus Grossimport günstig abzugeben

## Velours-Teppiche

Nylon in Originalbreite 400 cm, per m<sup>2</sup> Fr. 19.50

## Berber-Teppiche

50 Prozent Wolle, 50 Prozent Acrylan, sehr schöne Qualität, in Originalbreite 420 cm, per m<sup>2</sup> Fr. 24.50

Verlangen Sie Muster! Auf Wunsch können die Teppiche von uns verlegt werden.

Anfragen unter Chiffre SBZ 760 an IVA AG, Postfach, 8035 Zürich

Zur selbständigen Bearbeitung interessanter Hoch-, Tief- und Brückenbauten suchen wir per sofort oder nach Vereinbarung tüchtige

## Eisenbetonzeichner(innen)

Zuschriften mit Angabe der bisherigen Tätigkeit sind erbeten an Ingenieurbüro E. Stucki + H. Hofacker, dipl. Ing. ETH/SIA

Engweg 7, 8006 Zürich, Tel. 01 / 26 03 14

Koordination und Kooperation sind meine derzeitigen Aufgaben. Sie kollen es auch bleiben. Deshalb suche ich als

## Ingenieur HTL (grad.)

mit umfassender Erfahrung im In- und Ausland, ein Dienstleistungsunternehmen der Baubranche, in welchem meine Kenntnisse auch voll eingesetzt werden können. Einzelaufgaben (projektbezogen) wie Planen, Kosten, Ablauf, Berichtswesen, Entscheid, Kontrolle stehen dabei im Vordergrund. Sprachen: Deutsch und Englisch in Wort und Schrift, verheiratet, keine Kinder, Niederlassung.

Offerten unter Chiffre SBZ 824 an IVA AG, Postfach, 8035 Zürich.

Ausbau Arbeitserziehungsanstalt Kalchrain

## Ausstellung Projektwettbewerb

Pläne und Modelle werden vom 30. März bis 16. April 1977 im Verwaltungsgebäude Promenade in Frauenfeld öffentlich ausgestellt.

Oeffnungszeiten:

Montag bis Freitag	7.30—20.00 Uhr
Samstag	10.00—16.00 Uhr
Sonntag	geschlossen
Karfreitag bis und mit Ostermontag	geschlossen





## BODENHEIZUNGEN

DERIA-DESTRA AG für Strahlungswärme

CH-8132 EGG-ZÜRICH

Zeilmatt 38

Tel. (01) 86 13 50

### Ingenieur-Techniker HTL

35 Jahre, mit langjähriger Erfahrung im allgemeinen Tiefbau und Kenntnissen in Orts- und Quartierplanung, in ungekündigter Stellung, sucht ausbaufähige Stelle in Ingenieurbüro, Bauunternehmung oder Verwaltung.

Offerten unter Chiffre SBZ 835 an IVA AG, Postfach, 8035 Zürich.

Wir suchen einen

### Bauleiter

für die Realisierung anspruchsvoller Bauvorhaben im Hochbau. Für die Besetzung dieser Stelle sind eine technische Ausbildung und einige Jahre Bauführerpraxis Voraussetzung. Einer dynamischen und zielbewussten Persönlichkeit bieten wir die Möglichkeit, ihre beruflichen Erfahrungen — in Zusammenarbeit mit einem jungen Team — voll zu entfalten.

Wir offerieren fortschrittliche Arbeitsbedingungen.

Bitte senden Sie Ihre Offerte unter Chiffre P 44-69212 an Publicitas, Postfach, 8021 Zürich.

Seriöses Uebersetzungsbüro in Zürich sucht in freier Mitarbeit

### Uebersetzer

für Uebersetzungen aus dem Deutschen ins Französische, Englische, Spanische, Italienische (und weitere Sprachen).

Herren, die sich für diesen Nebenerwerb interessieren, sollten die Zielsprache sattelfest beherrschen und sich über sehr gute technische Kenntnisse (z. B. Studium an einer technischen Hochschule), vor allem im militärischen Bereich, ausweisen können.

Offerten unter Chiffre 44-69230 an Publicitas, Postfach, 8021 Zürich.

Gesucht für anspruchsvolle Bauaufgaben im Mittleren Osten

### Architekt-Techniker HTL

oder

### Architekt ETH

### Bauingenieur-Techniker HTL

oder

### Bauingenieur ETH

mit guten Englischkenntnissen, selbständiger Arbeitsweise und Beharrungsvermögen.

Bewerbungen mit Angaben über die bisherige Tätigkeit, Referenzen und Lohnanspruch sind erbeten unter Chiffre SBZ 830 an IVA AG, Postfach, 8035 Zürich.

## Vorwärtskommen

Langfristige Wachstumsziele werden nicht ohne Werbung erreicht. Inserate in der Schweizerischen Bauzeitung bilden die Vorhut für die Marktpresenz von morgen.

### Bauingenieur-Techniker HTL

41 Jahre, Praxis in Tief- und Wasserbau, Stahlbeton und Vermessung, Projekte und Bauleitung, Auslandsfahrung in französischem Sprachgebiet, sucht Stelle in Ingenieurbüro oder Unternehmung.

Offerten unter Chiffre SBZ 805 an IVA AG, Postfach, 8035 Zürich.

### Ingenieur-Techniker HTL

29, 4 Jahre Erfahrung in Stahlbetonbau, Kanalisation und Wasserversorgung, sucht Dauerstelle, Zürich—Winterthur.

Offerten unter Chiffre SBZ 829 an IVA AG, Postfach, 8035 Zürich.

### Junge Eisenbetonzeichnerin

sucht interessante und anspruchsvolle Stelle auf 1. August oder nach Vereinbarung. Im Raume Zürich und Umgebung.

Offerten unter Chiffre SBZ 821 an IVA AG, Postfach, 8035 Zürich.

### Architekt-Techniker HTL

mit 20jähriger Erfahrung in Planung, Ausführung und Bauleitung von privaten und öffentlichen Neu- und Umbauten sucht neuen verantwortungsvollen Aufgabenbereich.

Offerte bitte unter Chiffre SBZ 822 an IVA AG, Postfach, 8035 Zürich.

### Bauingenieur-Techniker HTL

Diplom 1976, Eisenbetonzeichner-Lehre, sucht Stelle, möglichst im Kanton Zürich. Auch als **Zeichner/Techniker**. Eintritt sofort oder nach Vereinbarung.

Offerten unter Chiffre SBZ 823 an IVA AG, Postfach, 8035 Zürich.

Junger, gelernter

### Planungszeichner

versiert in Quartier-, Orts- und Regionalplanung, sucht neuen Wirkungskreis.

**A. Müller, Scheuchzerstrasse 71, 8006 Zürich**

Junger, initiativer

### Hochbauzeichner

4. Semester ATZ, in ungekündigter Stellung, sucht neuen Wirkungskreis im Raum Stadt Zürich, Affoltern, Horgen. Erfahrung: EFH, MFH, Umbau, Projektierung und Bauführung, Planbearbeitung. Sprachen: D, F, I (E).

Offerten unter Chiffre SBZ 831 an IVA AG, Postfach, 8035 Zürich.

### Bauingenieur, grad.

(Abschluss Juni 1977 an der FHS Konstanz), mit abgeschlossener Lehre als Vermessungszeichner und zweijähriger Tätigkeit in Vermessung, Tiefbau und Melioration sucht Stelle als Tiefbautechniker. Später eventuell Auslandsinsatz möglich.

Offerten unter Chiffre SBZ 832 an IVA AG, Postfach, 8035 Zürich.

Jüngerer

### Tiefbauzeichner

(ATZ-Besucher) sucht Stelle in Ingenieurbüro oder Bauunternehmung im Raum Zürich. Eintritt nach Vereinbarung.

Offerten unter Chiffre SBZ 833 an IVA AG, Postfach, 8035 Zürich.

### Bauingenieur-Techniker HTL

27, zur Zeit im Ausland tätig, sucht neue Stelle als Bauführer in Unternehmung. Sprachen: Deutsch, Englisch.

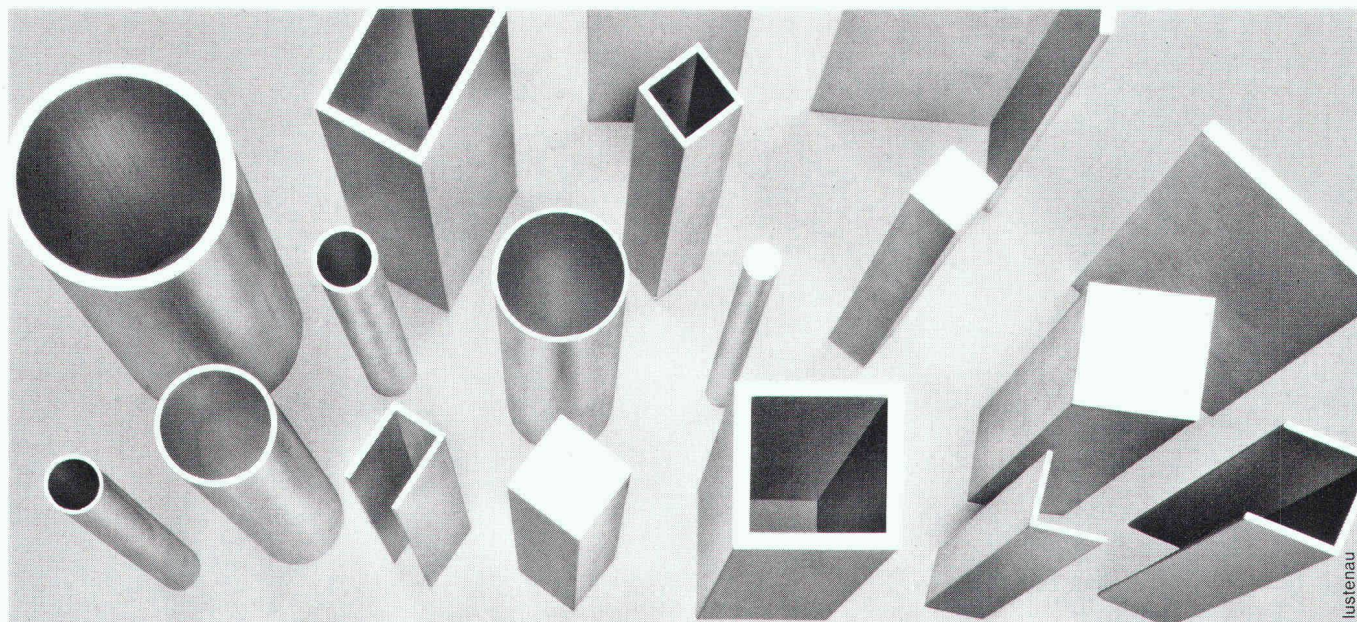
Offerten unter Chiffre SBZ 834 an IVA AG, Postfach, 8035 Zürich.

### Dipl. Architekt ETH

28, Erfahrung in Projektierung, Ausführung, Bauleitung sowie in Kostenerfassung und Abrechnung, sucht interessante Tätigkeit in Architektur- oder Planungsbüro.

Nähere Auskünfte unter Chiffre SBZ 836, IVA AG, Postfach, 8035 Zürich.



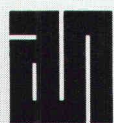


ender werbung, lustenau

## 670 Standardprofile.

Aber was heißt hier schon Standard – wenn es sich um erstklassige, präzise Qualität handelt. Also.

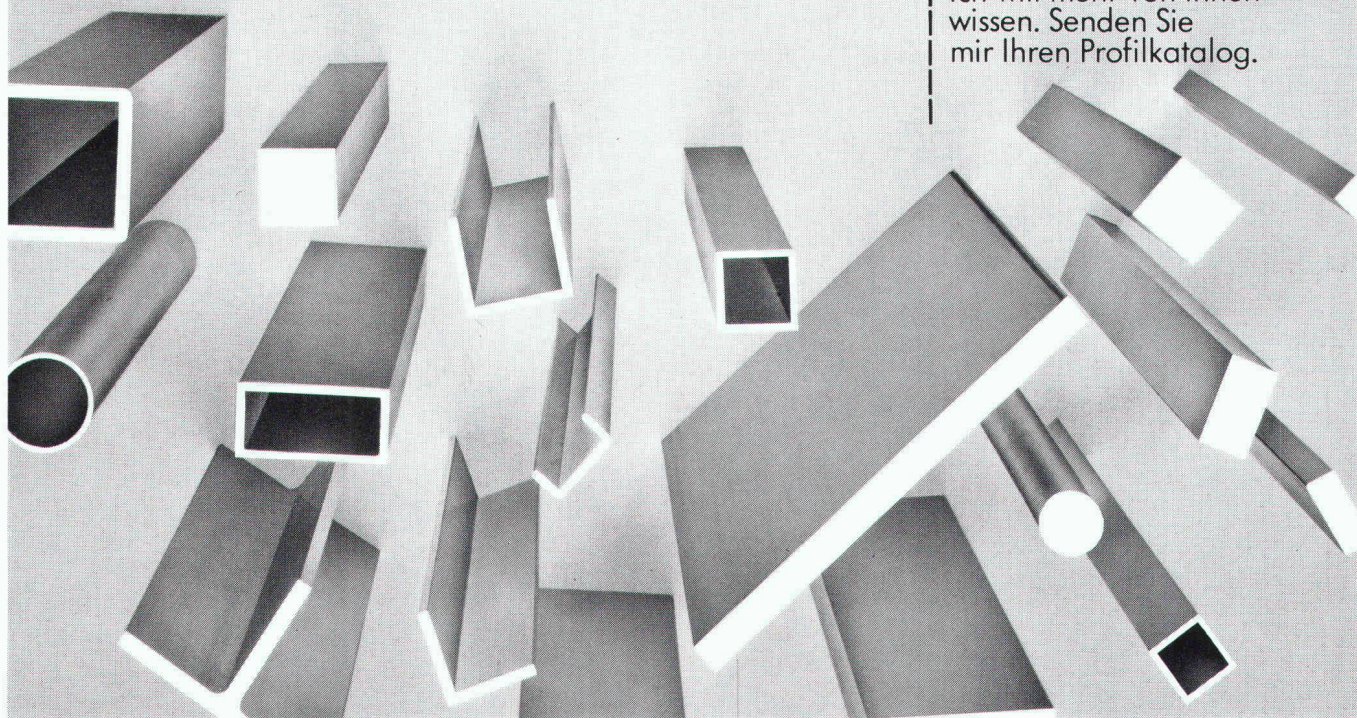
## 670 Qualitätsprofile



Aluminiumwerk  
Nenzing GmbH

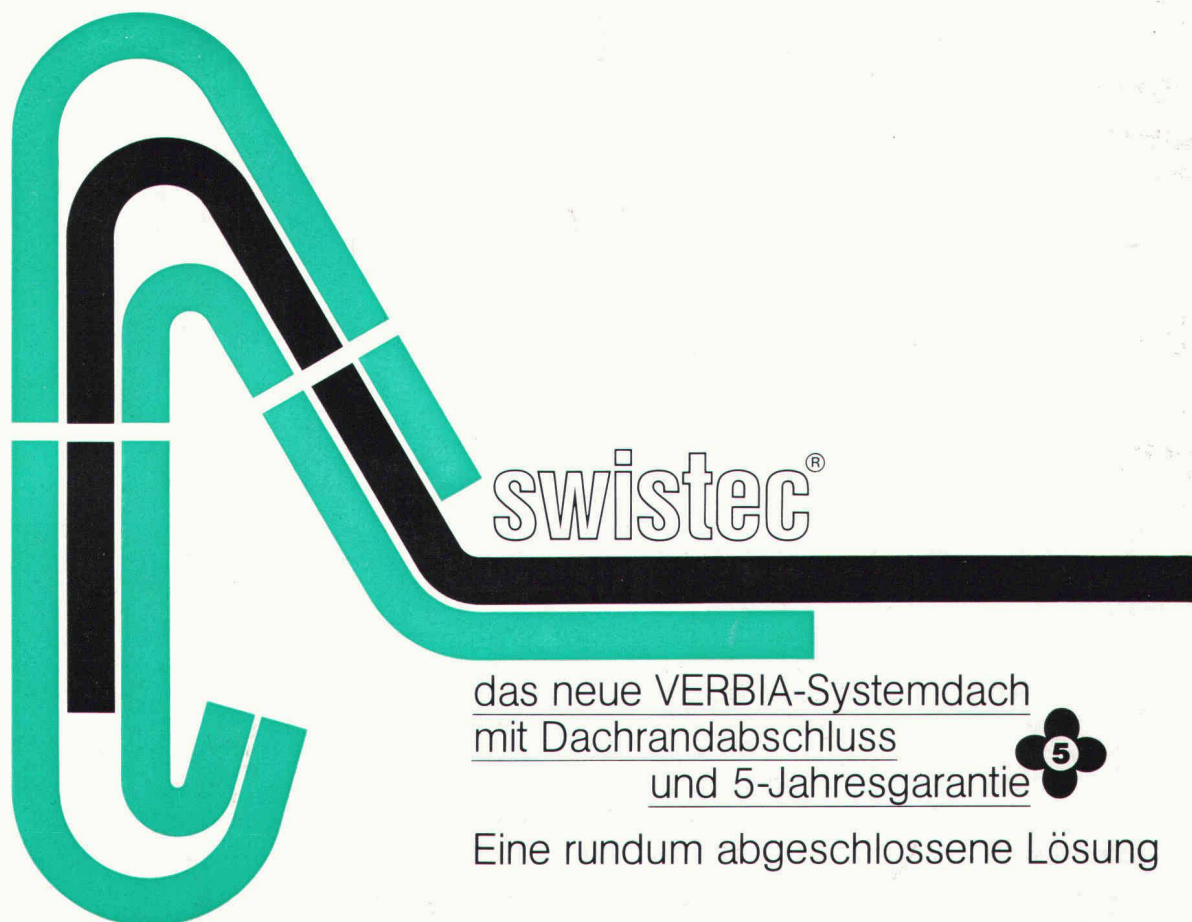
### Gutschein

Ich will mehr von Ihnen wissen. Senden Sie mir Ihren Profilkatalog.



Aluminiumwerk Nenzing GmbH, Austraße 16, A-6710 Nenzing/Vorarlberg  
Verkauf für die Schweiz: NORALU AG, CH-8600 Dübendorf, Telefon 01/8214377





swistec®

das neue VERBIA-Systemdach  
mit Dachrandabschluss  
und 5-Jahresgarantie



Eine rundum abgeschlossene Lösung

Was Architekten und Unternehmer an hochwertiger Technik im Flachdachbau fordern, wird vom neuen Swistec-Systemdach in idealer Weise verkörpert: Sicherheit, Qualität und einfache Anwendung.

Mit 5 Jahre garantierter Sicherheit von Dachkante zu Dachkante – bis und mit Dachrandabschluss.

Denn mit dem Dachrandabschluss haben wir ein bisher zentrales Problem auf problemlose Art gelöst. Und das für Flachdachbauten aller Art im Industrie-, Verwaltungs- und Wohnungsbau.

## Swistec aus der Sicht des Architekten

Planen ohne Terminsorgen: Bisher drei Terminbindungen.

Neu: Unabhängige Arbeitsfolge.

Ein Werkvertrag für Dach und Dachrandabschluss:

Ein Unternehmer berät das ganze System.

Eine bewährte, robuste Dachhaut:

Zwei Lagen mit doppelter Sicherheit, 6 mm stark.

## Swistec aus der Sicht des Unternehmers

Terminsichere Planung möglich: Witterungsunabhängig.

Arbeitsfolge vom Unternehmer bestimmt:

Einbau von Dampfsperre, Wärmedämmung und Dachhaut vor Montage der Blechverwahrung.

Einfachste Blechmontage: Ohne Massnahmen am Bau, ohne Spezialisten. Keine Lötstellen.

Nennen Sie uns Ihre Probleme. Unsere Spezialisten beraten Sie fachkundig und unverbindlich. Oder verlangen Sie am besten gleich detaillierte Unterlagen.

## Swistec® – mit System zum Erfolg

VERBIA

Verkaufsgesellschaft für plastische Bedachungs- und Abdichtungsmaterialien



Froburgstrasse 15  
4600 Olten

Telefon 062 21 06 41