

**Zeitschrift:** Schweizerische Bauzeitung  
**Herausgeber:** Verlags-AG der akademischen technischen Vereine  
**Band:** 95 (1977)  
**Heft:** 11

## Inhaltsverzeichnis

### Nutzungsbedingungen

Die ETH-Bibliothek ist die Anbieterin der digitalisierten Zeitschriften auf E-Periodica. Sie besitzt keine Urheberrechte an den Zeitschriften und ist nicht verantwortlich für deren Inhalte. Die Rechte liegen in der Regel bei den Herausgebern beziehungsweise den externen Rechteinhabern. Das Veröffentlichen von Bildern in Print- und Online-Publikationen sowie auf Social Media-Kanälen oder Webseiten ist nur mit vorheriger Genehmigung der Rechteinhaber erlaubt. [Mehr erfahren](#)

### Conditions d'utilisation

L'ETH Library est le fournisseur des revues numérisées. Elle ne détient aucun droit d'auteur sur les revues et n'est pas responsable de leur contenu. En règle générale, les droits sont détenus par les éditeurs ou les détenteurs de droits externes. La reproduction d'images dans des publications imprimées ou en ligne ainsi que sur des canaux de médias sociaux ou des sites web n'est autorisée qu'avec l'accord préalable des détenteurs des droits. [En savoir plus](#)

### Terms of use

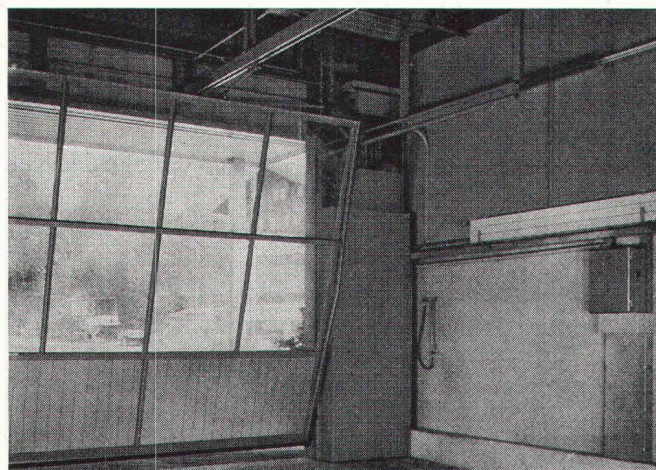
The ETH Library is the provider of the digitised journals. It does not own any copyrights to the journals and is not responsible for their content. The rights usually lie with the publishers or the external rights holders. Publishing images in print and online publications, as well as on social media channels or websites, is only permitted with the prior consent of the rights holders. [Find out more](#)

**Download PDF:** 23.02.2026

**ETH-Bibliothek Zürich, E-Periodica, <https://www.e-periodica.ch>**

# HARTMANN

## Der Fachmann im Torbau



### Normtore von HARTMANN — eine Klasse besser

Kipptore Typ OK-F (mit Federzug, ohne Rücklaufschienen), Kipptore Typ OK-G (mit Gegengewichten an Hebelarmen), Kipptore Typ OK-S (mit hängenden Gegengewichten an Hebelarmen)

### Spezialtore HARTMANN ein Programm, das keine Wünsche offen lässt

Wir bauen Spezialtore in jeder Ausführung und Grösse: Kipptore mit Seilzug (halb- oder ganzverschwindende Ausführungen), Frontschiebetore, Teleskopschiebetore, Flügeltore, Faltflügeltore, Faltschiebetore, Hubtore, Hubkipptore, Kran-klappen, Kranschieber, Tore mit feuerhemmenden und schalldämmenden Füllungen.

### Torantriebe und Torsteuerungen

Wir fabrizieren für jeden Tortyp den geeigneten elektromechanischen Antrieb. Unsere Torsteuerungen sind auf die Antriebe abgestimmt.

*Profitieren Sie von unserer langjährigen Erfahrung im Torbau. Kommen Sie mit Ihren Torproblemen bereits in der Planungsphase zu uns. Wir lösen sie, Tag für Tag.*

HARTMANN bietet integrierte Problemlösungen und Vollservice für den gesamten Fassadenbereich.

Fassadenverkleidungen, Fenster, Rolladen, Tore — «aus einer Hand».

## HARTMANN + CO AG

Metallbau + Rolladen, 2500 Biel, Tel. 032/420142



Filialen in Basel, Bern, Camorino, Freiburg, Genf, Lausanne, Luzern, Neuenburg, Schönenwerd, Solothurn, Sitten, St. Gallen, Tavannes, Winterthur, Zürich

Wir sind stets in Ihrer Nähe.

# Schweizerische Bauzeitung

Verlags-AG der akademischen technischen Vereine. Offizielles Organ des SIA, Schweizerischer Ingenieur- und Architekten-Verein, der GEP, Gesellschaft Ehemaliger Studierender der ETH Zürich, der ASIC, Schweizerische Vereinigung Beratender Ingenieure.

96. Jahrgang Heft 11

17. März 1977

## Inhalt

Pumpspeichieranlage Rodund II. Von G. Innerhofer, A. Eder und R. Gstettner, Schruns . . . . .	147*
Brandversuche mit Chemiewerkstoffen . . . . .	159*

## Umschau

Unterzeichnung des internationalen Rheinschutzabkommens. Schutz von Kunstdenkmälern gegen Luftverunreinigung. Linearbeschleuniger für Krebstherapie . . . . .	160*
---	------

## Eidg. Technische Hochschule Zürich

John. G. Ramsay, neuer Professor für Geologie . . . . .	162
---	-----

## Wettbewerbe

Blinde Wohnheim Zürich. Altersheim und Kirchgemeindehaus Aarwangen. Überbauung «Nüchtern» Kirchwindach. FIUAT: Films relatifs à l'habitation et à l'urbanisme. Shinkechiku residential design competition 1977 (Japan). Wohnüberbauung Effretikon . . . . .	162
---	-----

## Grüne Seiten vorn

Laufende Wettbewerbe . . . . .	G 37
Wettbewerbsausstellungen. Aus Technik und Wirtschaft: Neuentwicklung auf dem Gebiet der Ölabscheider; Vereinfachtes Wagen ohne Arretierung . . . . .	G 38

## Grüne Seiten hinten

Ankündigungen . . . . .	G 39
Öffentliche Vorträge. Stellenvermittlung ESA, SIA/ GEP . . . . .	G 40

## Vorschau auf das nächste Heft

Das Erdbeben im Friaul zwischen dem 6. Mai und dem 15. September 1976.  
Ändert die Strahlung der Sonne?