

Zeitschrift: Schweizerische Bauzeitung
Herausgeber: Verlags-AG der akademischen technischen Vereine
Band: 95 (1977)
Heft: 9

Werbung

Nutzungsbedingungen

Die ETH-Bibliothek ist die Anbieterin der digitalisierten Zeitschriften auf E-Periodica. Sie besitzt keine Urheberrechte an den Zeitschriften und ist nicht verantwortlich für deren Inhalte. Die Rechte liegen in der Regel bei den Herausgebern beziehungsweise den externen Rechteinhabern. Das Veröffentlichen von Bildern in Print- und Online-Publikationen sowie auf Social Media-Kanälen oder Webseiten ist nur mit vorheriger Genehmigung der Rechteinhaber erlaubt. [Mehr erfahren](#)

Conditions d'utilisation

L'ETH Library est le fournisseur des revues numérisées. Elle ne détient aucun droit d'auteur sur les revues et n'est pas responsable de leur contenu. En règle générale, les droits sont détenus par les éditeurs ou les détenteurs de droits externes. La reproduction d'images dans des publications imprimées ou en ligne ainsi que sur des canaux de médias sociaux ou des sites web n'est autorisée qu'avec l'accord préalable des détenteurs des droits. [En savoir plus](#)

Terms of use

The ETH Library is the provider of the digitised journals. It does not own any copyrights to the journals and is not responsible for their content. The rights usually lie with the publishers or the external rights holders. Publishing images in print and online publications, as well as on social media channels or websites, is only permitted with the prior consent of the rights holders. [Find out more](#)

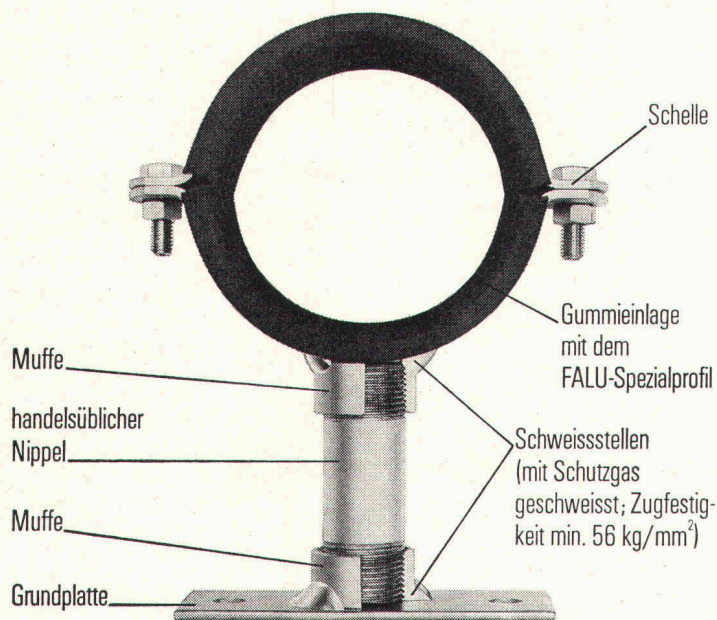
Download PDF: 08.02.2026

ETH-Bibliothek Zürich, E-Periodica, <https://www.e-periodica.ch>

FALU-Rohrschellen jetzt mit den schutzgasgeschweissten, hochbelastbaren Schweissstellen.

Dank dem Schutzgas-Schweisverfahren, bei dem wir Schweissmaterial von hoher Qualität und mindestens 56 kg/mm^2 Festigkeit an den Schweissstellen zuführen, können FALU-Rohrschellen einer hohen Belastbarkeit ausgesetzt werden.

FALU-Produkte erhalten Sie beim Fachhandel in der ganzen Schweiz. Verlangen Sie Unterlagen mit dem Wiederverkäuferverzeichnis.



K. Fassbind-Ludwig + Co.
Rickenstrasse
8646 Wagen b. Jona SG
Tel. 055/27 50 16

▲▲ OTI WILDT ▲▲

SCHICHTEX

ISOLIERBAUSTOFFE

SCHICHTEX

**Schützt
gegen
Kälte, Wärme,
Lärm.**

ROCKBI
Mineralfaser-Spray
als Isolation,
Lärm- und
Feuerschutz.

Bau + Industriebedarf AG 4104 Oberwil-Basel Tel. 061 478176

Soeben erschienen:

Der Unternehmer im Werkvertrag

Ein systematischer Grundriss

Von Professor **Peter Gauch**

Universität Freiburg (Schweiz)

2., vollständig überarbeitete und erweiterte
Auflage 1977 von

**Der Unternehmer im Werkvertrag
und seine Haftung für Mängel des Werkes**

286 Seiten, gebunden, Fr. 58.—

Das Buch stellt in leichtverständlicher Sprache wichtige Gebiete des schweizerischen Werkvertragsrechtes dar. Es ist praxisbezogen und weitgehend auf die Verhältnisse im Bauwesen abgestimmt. **Es berücksichtigt Lehre, Rechtsprechung und revidierte SIA-Norm 118 (Ausgabe 1977).**

Es behandelt zum Beispiel Themen wie: Bauherr, Unternehmer, Subunternehmer; General- und Totalunternehmer; Begriff und Abschluss des Bauvertrages; Submissionsverfahren; Geltung und Auslegung der SIA-Norm 118; Herstellung, Ablieferung und Abnahme des Werkes; Pauschal-, Global- und Regiepreise; Preiserhöhung und Vertragsauflösung infolge ausserordentlicher Umstände (Art. 373 Abs. 2 OR); Sorgfaltspflicht und Mängelhaftung des Unternehmers.

Am ausführlichsten befasst sich das Buch mit dem wichtigen Thema der Mängelhaftung. Hier geht der Autor ins Detail und bespricht eine Vielzahl von Fragen, die in der Praxis immer wieder Anlass zu Streit geben. Ein besonderes Kapitel widmet er der Abnahme und der Mängelhaftung nach revidierter SIA-Norm 118 (Ausgabe 1977).



Schulthess Polygraphischer Verlag Zürich

Zu beziehen durch jede Buchhandlung oder mittels
beiliegendem Bestellzettel.

Bestellzettel

Unterzeichneter bestellt durch die
Buchhandlung Schulthess Polygraphischer Verlag AG
Zwingliplatz 2, beim Grossmünster, 8022 Zürich, Tel. 01 / 34 93 36
aus dem Schulthess Polygraphischen Verlag, Zürich

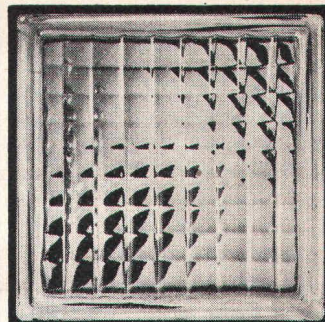
.....Ex. Gauch, Der Unternehmer im Werkvertrag

Name: _____

Adresse: _____

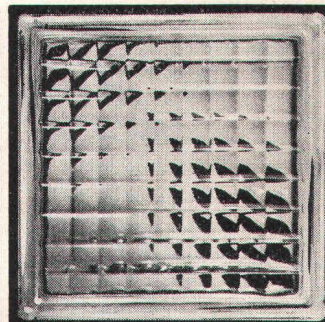
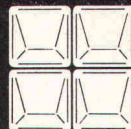
Auslandversand erfolgt per Nachnahme bzw. nach Vorauszahlung.
(Gewünschtes bitte unterstreichen.)

Glasbaustein 2424 W + W
Gangbarstes Muster für
Fabrik- und Gewerbebau.
Durchsichtige und undurch-
sichtige Ausführung.
Maximale Lichtfülle, Durch-
lass des natürlichen, unver-
fälschten Tageslichtes.
Sicherheit gegen Einbruch
und Beschädigung.
Hohe Schallabsorption
und vorzügliche Isolation.

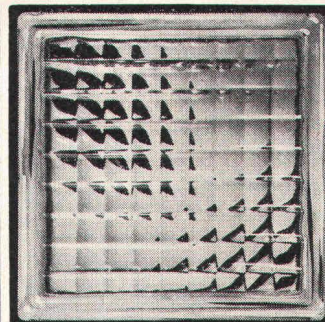


**SCHNEIDER
+ SEMADENI**

8004 ZÜRICH



Schneider + Semadeni
Spezialfirma
für Glasbetonbau
8004 ZH, Feldstrasse 111
Tel. 01/398663 und 237808
Kurzfristige Lieferung mit
oder ohne Montage.
Über 30 verschiedene
Glasbausteinmodelle.
Unverbindliche Beratung,
Vorschläge und
Kombinationszeichnungen.

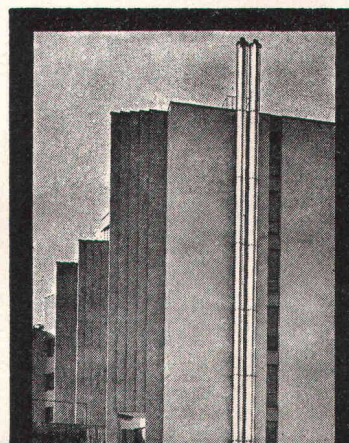


RUTZ- Chromstahl- kamin

doppelwandig, spiegel-
glatt, in der Fassade ver-
ankert oder freistehend.
Oberfläche Chromstahl
matt oder in
verschiedenen Farben
einbrennlackiert.

10 Jahre Vollgarantie.

Verlangen Sie unver-
bindliche Besprechung.



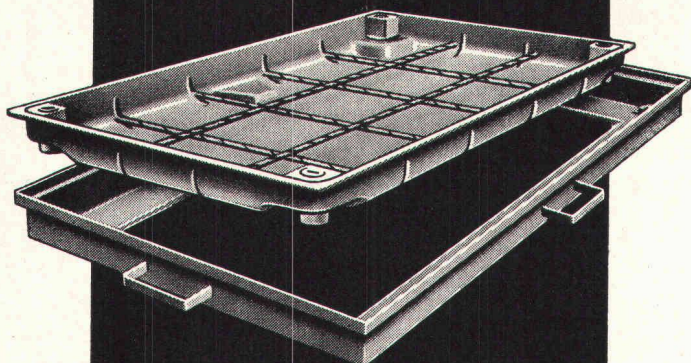
RUTZ + CO

**Kaminbau
Kaminsanierungen**

8153 Rümlang, Wibachstr. 3
Postfach, Tel. 01 - 817 93 11



**Die 7 sichtbaren Vorteile
der neuen, unsichtbaren
Schacht- und Kanalabdeckungen
von «esser»:**



1. Einfaches Baukastensystem — industriell gefertigte Bauteile. 2. Beton-Verfüllung ohne Schalung. 3. Griffe zum Tragen und Justieren, die gleichzeitig als Maueranker dienen. 4. Die neue «esser's»-Schacht- und Kanalabdeckung lässt sich mühelos abheben. Auch nach Jahren. 5. Belastung des Deckels: über 5 Tonnen Radlast. 6. Sämtliche Stahlblechteile sind korrosionsfrei (Zinkauflage = 56 µ). In den Fugen bleibt kein Wasser stehen. 7. Alle nach innen weisenden Zargenkanten sind rund. Also reduzierte Unfallgefahr beim Ein- und Ausstieg. Verlangen Sie unsere ausführliche Dokumentation oder den Besuch unseres Fachberaters.



Jakob Scherrer Söhne AG
Allmendstrasse 7
8059 Zürich
Telefon 01/25 79 80

Problem-Lösung 10: Das Holz/Metall-Fenster

Unser Holz/Metall-Fenster sind **nicht nur preisgünstig, sondern auch dauerhaft. Nicht nur dauerhaft, sondern auch wartungsfrei.** Das erklärt, warum die Geilinger-Holz/Metall-Fenster in der ganzen Schweiz hergestellt werden.

Wo immer Sie auch bauen – in unmittelbarer Nähe Ihres Bau-Objektes findet sich mit Sicherheit ein Hersteller unserer Holz/Metall-Fenster.

**Das Holz/Metall-Fenster von Geilinger:
Eine preis-gerechte Lösung.
Eine problem-gerechte Lösung.**

Mit diesem Talon tut sich für Sie ein Fenster zum besseren Fenster auf: Wir informieren Sie gerne über unsere Holz/Metall-Fenster und nennen Ihnen auch gleich den nächstgelegenen Hersteller.

Firma: _____

CBZ

Name: _____

Strasse: _____

PLZ/Ort: _____

G 76.10

GEILINGER

GEILINGER AG, METALLBAU, 8401 WINTERTHUR, 052 84 61 61

Elektrische Raumerschliessung



**über Boden
Wand und
neu Decke.**

**Mit GROBA-
Kanal und
bodenfreiem
Flexibaum ▶**

Grossenbacher Zürich AG
Tel. 01 54 55 54

Grossenbacher
Zürich



Was hat das Hallenbad Biel mit dem Stadttheater Basel gemeinsam?

Die Sarnafil-Dachhaut. Wie bei diesen zwei Bauten der öffentlichen Hand haben sich viele weitere Bauherren für die **Sarnafil**-Sicherheit auf Dächern entschieden – bei Schulhäusern, Industrie- und Wohnbauten, Spitälern und Altersheimen. Verlangen Sie Referenzprospekte.

Sarnafil®

Wir sind interessiert an Referenzprospekten und -listen über **Sarnafil**-Dachabdichtungen (öffentliche/industrielle/private Bauten).

Name/Firma: _____

Adresse: _____

Sarna Kunststoff AG
CH-6060 Sarnen Postfach 12
Telefon 041 66 23 33

SBZ SF.4.76

Polyurethan-Hartschaumverarbeitung in verschiedenen Raumgewichten.

Spritzen:

**Flachdachisolationen
und Abdichtungen
Flachdachsanierungen**
Kühlräume, Tanks, Keller-
und Fundamentisolationen,
Fernheizleitungen usw.
fahrbare Spritzanlage

Giessen:

Stahlprofile
Schwimmer und Bojen
Profile
Bauwerkfugen usw.

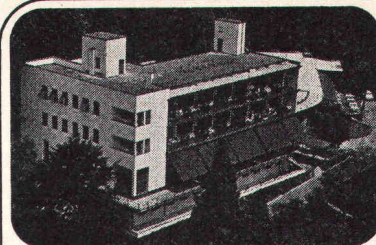


**Dachornamente
Spenglerei-
Artikel**

Dachspitzen
Wetterhähne
Rinnenkasten
Metallschuppen
Dachgauben

USINE DECKER S. A.

Bellevaux 4 — 2000 NEUCHÂTEL — Tel. 038 / 24 55 44



monte
verita
ascona

Das Haus wurde 1928 vom Architekten

Emil Fahrenkamp
gebaut und 1970 renoviert.

Alle Zimmer sind komfortabel eingerichtet. Naturpark, Fitness - Center, geheiztes Schwimmbassin, Tennisplatz. Eigener Bus (3 Min.) bis Ascona.

**Ideales Familienhotel
für Ihre Ferien.**

Verlangen Sie unverbindlich eine Offerte.

Direktion: A. Cotti
Tel. 093 / 35 12 81



Kein Fenster zu hoch

STRATO — eine geniale Idee —
reinholt Fenster, Fassaden,
Rolläden und Lamellenstoren
bis 20 m Höhe
vom sicheren Boden aus.

STRATO senkt Reinigungskosten, beugt Renovationskosten vor, ist umweltfreundlich und wartungsfrei, weil ohne Motor, verhindert Unfälle, ist handlich und leicht, lässt sich von einer einzigen Person bedienen und kostet zwischen Fr. 1500.— und Fr. 4000.—.

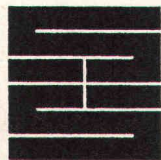
Mit **STRATO** ist ein altes Problem neuartig gelöst.

Eine Demonstration sagt mehr als 1000 Worte!

STRATO AG,
Mövenstrasse 4,
CH-9015 St. Gallen,
Tel. 071 - 31 33 55



STRATO



Schaffroth & Späti AG

Asphalt- und Bodenbeläge

8403 Winterthur

Telefon 052 / 29 71 21

Gegründet 1872

Flachdachbeläge jeder Art

Gussasphalt für Isolationen und Strassen

Spenglerarbeiten

Nacophalt-Hartgussasphaltböden

Linolith-Industriebodenbeläge
seit 50 Jahren bewährt

Zimmerli-Hartbetonböden
für Autogaragen, Rampen usw.

REPOXIT-Kunstharzböden
in diversen Farben, 2 bis 7 mm stark



Schaffhauser Steinzeugrohre

rufen Sie uns an
Schweizerische
Steinzeugfabrik
Schaffhausen
Tel. 053/50051

verlegen und vergessen
auch wenn die Abwässer immer aggressiver werden!

Lärm

**muss
nicht
sein**

Wir messen und analysieren Lärmquellen jeder Art und schaffen damit die Beurteilungsbasis für das weitere Vorgehen. Unsere mobile Messequipe, ausgerüstet mit den modernsten Aufnahme-geräten, ist in der Lage, Terz- und Oktavanalysen, Nachhall-, Luft- und Trittschallmessungen, sowie Pegelhäufigkeitsanalysen auszuführen.

Wir beraten Sie bei Problemen mit Industrie-, Bau- und Strassenlärm. Kontaktieren Sie uns bereits in der Planungsphase. Erfahrene Fachleute gehen auf Ihr spezifisches Anliegen ein und gewährleisten die kostengünstigste Lösung zur Erzielung des geforderten Schallschutzes.

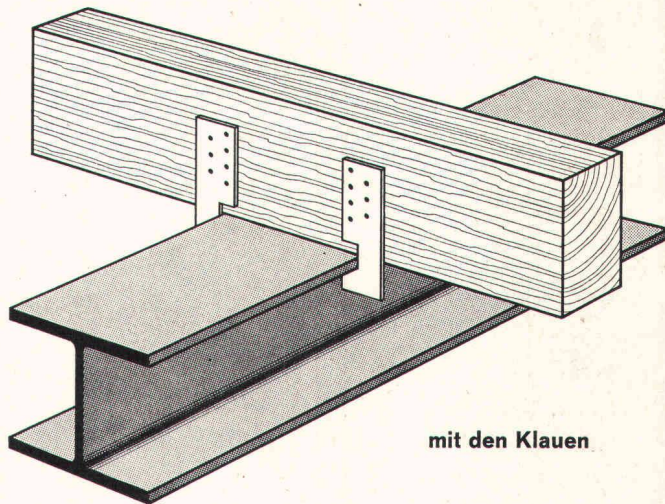
Wir berechnen, konstruieren und liefern: schalldämpfende und -dämmende Konstruktionen, sowie absorbierende Verkleidungen in Bau und Industrie; Industrieschalldämpfer jeder Art; Normdämpfer für Lüftungs- und Klimaanlage; Schalldämmhauben und -kabinen; Lärmschutzwände; Schallmessräume; Schwingungs-Isolierungen.

Schneidgera

Schneider+Co. AG
Isolierungen und Industriebedarf
Abt. Lärmbekämpfung und Akustik
8401 Winterthur, Zeughausstrasse 70
Telefon 052 89 21 21

sicher verbinden

HVV



mit den Klauen

HOLZBAU-VERBINDER-VERTRIEB AG

Postfach, 3415 Hasle-Rüegsau, Tel. 034 / 61 36 05, Telex 33288
Fordern Sie unser ausführliches Informationsmaterial an.

Name:
Firma:
Branche:
Strasse:
Plz. und Ort:

(möglichst Firmenstempel)

SB/3.77

FAHRNI

Fahrni & Co AG
Metallbau
Bernstrasse 84
3250 Lyss
☎ 032 84 25 25



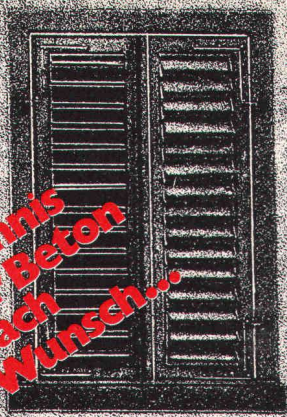
FENSTER+FASSADENBAU FENSTERBÄNKE STAHL-TÜRZARGEN

sind Spezialgebiete, wo wir uns auskennen. Viele ausgeführte Arbeiten im In- und Ausland sind beste Referenzen. Im Spektrum der heutigen technischen Möglichkeiten versuchen wir, jeden Auftrag bis ins letzte Detail genau auszuführen.

Wenn Sie mehr von uns wissen möchten, steht Ihnen unser technischer Dienst gerne zur Verfügung. Wir interessieren uns für Ihre Probleme. Verlangen Sie deshalb unsere ausführliche Dokumentation.

AG Mitglied der Produktions- und Verkaufsgemeinschaft Fenster- und Fassadenbau

Si




Das Geheimnis für Beton nach Wunsch...

+ ADDIMENT

Betonzusatzmittel

2. Beispiel:

ST 1 Stabilisator
 ohne Nebenwirkung
 Viskositätsveränderung im Beton.
 Erhöhung des Wasserrückhaltevermögens. Feinteilkomensation.
 Kein Absetzen vom Mörtel.

Beratung und Verkauf:

Propatec AG
 8304 Wallisellen
 Tel. 01/830 12 14

TEMSET®
 Das thermostatische Heizkörperventil:
 Nutzt Gratiswärme.
 Spart Energie.
 Senkt Heizungskosten.



An die Procalor AG
 8039 Zürich 4

Beweisen Sie mir bitte mit harten Fakten und konkreten Zahlen, dass ich dieses gerissene Heizkörperventil meiner Bauherrschaft guten Gewissens empfehlen kann. Weil es die Heizungskosten bis zu 20% senkt. (Und erst noch erhöhten Wohnkomfort bietet.)

☐ Ich bitte um den Besuch eines Beraters.

☐ Bitte senden Sie mir vorerst eine umfassende und detaillierte Dokumentation.

Name: _____

Firma: _____

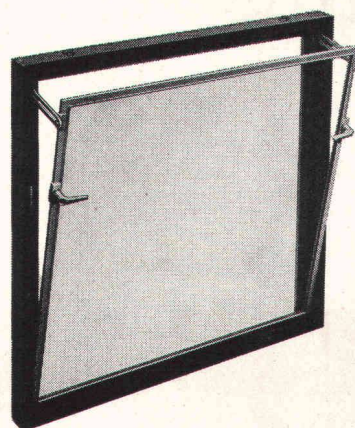
Strasse: _____

PLZ/Ort: _____

Telefon: _____

Brander- Mehrzweckfenster aus Polyurethan

(auch in Schalung zum Einbetonieren lieferbar)



z.B.
 benötigen keinen Unterhalt, schliessen dicht gegen Wind und Regen, isolieren gegen Kälte, sind einfach zu montieren. Einfach- oder Isolierverglasung, mit oder ohne Gitter, in 5 Normgrössen

ab Fr. 99.-

Wiederverkaufsrabatt auf Anfrage

brander ag

Normbauteile, 8162 Steinmaur ZH
 Telefon 01/853 06 22, Telex 55562

Tuchschmid aktuell

Kittlose Industrieverglasung



Kittlose Industrieverglasung von Tuchschmid als Shed- oder Satteloberlicht, Fassadenlichtband oder Vordach.

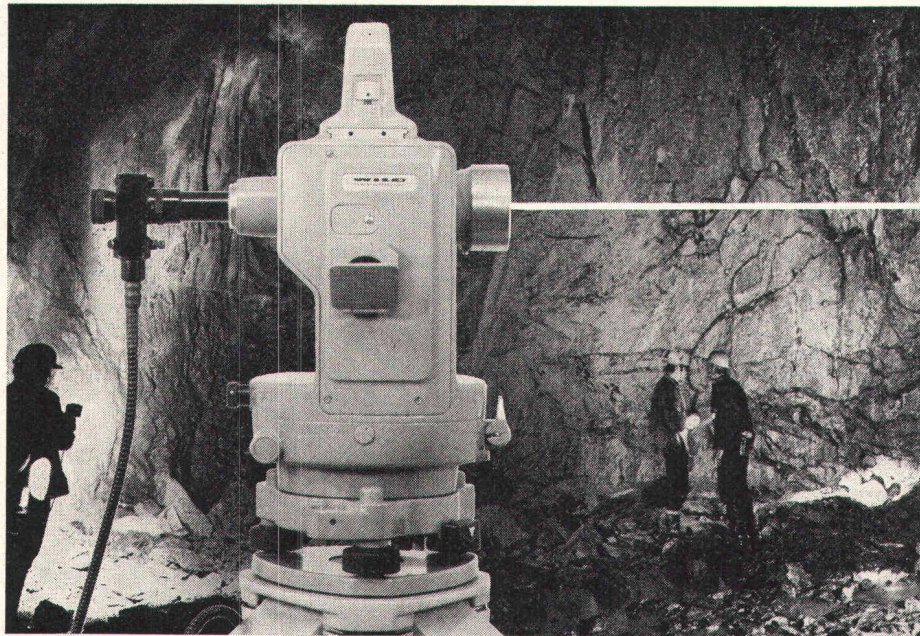
In einfacher oder Doppelverglasung mit allen gebräuchlichen Glasarten. Ausgereifte, unterhaltsfreie und wasserdichte Konstruktion, bewegliche Glasauflage (Dilatation), ausrüstbar mit standardisierten Lüftungsflügeln für Handbedienung oder mit elektrischem bzw. pneumatischem Antrieb. Verlangen Sie den ausführlichen Prospekt.



Tuchschmid AG
 Stahlbau-Metallbau
 8500 Frauenfeld
 Tel. 054 7 24 71

b. och

Laser-Technik rationell und einfach.



Mit dem Laserokular Wild GLO.

Die Nutzung neuer Technologien für die Vermessungspraxis war Wild Heerbrugg schon immer ein wichtiges Anliegen. Das zeigt sich nicht nur am weltbekannten Infrarot-Distanzmesser DISTOMAT, sondern auch am Laserokular GLO. Es ist vielseitig einsetzbar — praktisch und einfach für Sie. Das Laserokular GLO passt zu allen grösseren Modellen der Wild-Theodolite und Wild-Nivelliere. Sie tauschen nur das Standardokular des Fernrohrs aus — und schon haben Sie ein leistungsfähiges Lasereinstrument. Der Lichtpunkt des **scharf gebündelten Laser-Leitstrahls** ist bei Tageslicht in etwa 200 m, bei Dunkelheit in 400 m klar zu erkennen. Die Kombination von Richtungsmessung und Leitstrahl erlaubt rasche und rationelle Lösungen bei der Steuerung von Tunnelbohrmaschinen, für das Abstecken und Einmessen komplizierter Achsen und unzugänglicher Punkte. In der «Schweiz. Bauzeitung» 6/1977, S. 64, beschrieb U. Aeschlimann, wie diese Methode beim Bau des Seelisbergtunnels erfolgreich angewandt wurde.

Wild Heerbrugg AG, Tel. 071 / 70 31 31

**WILD
HEERBRUGG**

Farbbroschüre gratis für Sie.

Senden Sie diesen Coupon an die Wild Heerbrugg AG, 9435 Heerbrugg, und Sie erhalten eine ausführliche Farbbroschüre. SBZ 9/77

Name: _____

Adresse: _____

ETH Zürich

An der ETH Zürich ist so bald als möglich eine

Professur für Mechanik

zu besetzen.

Der neue Professor wird an den Ingenieurabteilungen zusammen mit den anderen Professoren des Instituts für Mechanik den Unterricht in elementarer Mechanik und die vertiefte Ausbildung in Kontinuumsmechanik, insbesondere Elastizitäts- und Plastizitätstheorie sowie höherer Dynamik, zu betreuen haben. Auch in der Forschung wird Zusammenarbeit mit den übrigen Mechanik-Professoren erwartet.

Bewerber müssen sich über eine abgeschlossene Hochschulbildung als Mathematiker, Physiker oder Ingenieur, über Lehrerfahrung sowie über Befähigung zur Durchführung und Leitung von fortgeschrittenen Forschungsarbeiten ausweisen können.

Bewerbungen mit Lebenslauf und Publikationsliste sind bis 15. April 1977 erbeten an den Präsidenten der ETHZ, ETH-Zentrum, 8092 Zürich.

Für das Architekturteam einer führenden Ostschweizer Generalunternehmung in Wil suchen wir einen sehr gut qualifizierten, etwa 28- bis 32jährigen

Bauführer

mit Erfahrung in Devisierung, Arbeitsvergebung, Kostenvoranschlägen, Bauführung und Bauabrechnung für anspruchsvolle Einfamilienhäuser.

Guter Lohn, Geschäftsauto sowie vorzügliche Sozialleistungen sind gewährleistet.

Dr. Ch. Behrndt

Personalberatung

Tschudistrasse 70

9000 St. Gallen

Telefon 071 / 27 64 45

Zu verkaufen

guterhaltene Holzbauten, etwa Jahrgang 1918, geeignet für landwirtschaftliche Zwecke, Einstellhallen, Reithallen usw.

Bestehend aus:

1 Halle, 1schiffig, vollständig in Rundholzkonstruktion, Einfach-Falzziegel.

Achsenm.	Länge	Breite	Höhe i. L.	Firsthöhe
4,60 m	55,20 m	13,40 m	4,00 m	8,40 m

1 Halle, 2schiffig, Einfach-Falzziegel.

Achsenm.	Länge	Breite	Höhe i. L.	Firsthöhe
5,00 m	52,50 m	22,00 m	4,60 m	10,20 m

Abbruchtermin etwa Mai/Juni 1977. Demontage durch den Käufer. Verkauf an den Meistbietenden.

Interessenten erhalten Planunterlagen und Auskünfte durch

Escher Wyss Aktiengesellschaft
Hardstrasse 319, 8005 Zürich, Bauabteilung
Telefon 01 / 44 44 51, intern 2586 oder 2585

Besichtigung nur auf telefonische Voranmeldung.

Zur Verstärkung unserer Filiale in Saudi-Arabien suchen wir auf den 1. April 1977 einen

Bauleiter (Architekt-Techniker HTL)

mit Erfahrung in der Detailbearbeitung und Bauleitung von Hochbauten und Gartenanlagen.

Bewerber mit initiativer und selbständiger Persönlichkeit, die sich über gute Englischkenntnisse (Französisch erwünscht) ausweisen können, senden die üblichen Bewerbungsunterlagen so rasch wie möglich an

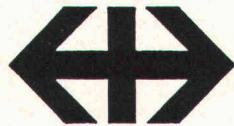
Schalcher & Partner, 8053 Zürich
Witikonstrasse 295

Wir suchen

jüngeren Bauingenieur

mit Hochschulbildung, guter Statiker, möglichst Erfahrung in Unternehmung oder auf Baustelle, in kleineres Ingenieurbüro, Kanton Zürich. Arbeitsgebiete hauptsächlich im Hochbau und Stahlbau. Bei Eignung spätere Beteiligung.

Bewerbungen unter Chiffre SBZ 772 an IVA AG, Postfach, 8035 Zürich.



Infolge Pensionierung des bisherigen Stelleninhabers suchen wir einen

Ingenieur-Techniker HTL

Fachrichtung Wärme- und Klimatechnik

als Leiter der Sektion Heizung und Lüftung unserer Unterabteilung Hochbau.

Aufgabenbereich:

Leitung der Planung, Projektierung und Ausführung von Heizungs-, Lüftungs- und Klimaanlage im gesamten Bauwesen der SBB.

Anforderungen:

Der neue Mitarbeiter muss über gründliche Fachkenntnisse sowie mehrjährige Berufserfahrung verfügen und mit Energie- und Umweltschutzproblemen vertraut sein. Als Persönlichkeit mit entsprechender Führungseignung muss er kontaktfreudig, verhandlungsgewandt, anpassungsfähig und zu konstruktiver Zusammenarbeit bereit sein. Gewandtheit im schriftlichen Ausdruck und Kenntnis der Amtssprachen sind Voraussetzung.

Wenn Sie sich für diese selbständige Kaderstelle interessieren, senden Sie bitte Ihre Bewerbung mit vollständigen Angaben über Bildungsgang, bisherige Tätigkeit und Referenzen an die

BAUABTEILUNG DER GENERALDIREKTION SBB
Mittelstrasse 43, 3000 Bern

Gesucht zur Ergänzung unseres Mitarbeiterstabs junger

dipl. Bauingenieur ETH

Fachrichtung Grundbau / Bodenmechanik

zur Bearbeitung interessanter Aufgaben auf den Gebieten Grundbau, Bodenmechanik und Geotechnik.

Bewerbungen unter Beilage der Zeugnisabschriften sind erbeten an

Dr. U. Schär, Geologe SIA/ASIC
Geotechnisches Büro, Erdbaulabor
Bergstrasse 125, 8032 Zürich

INGENIEURSCHULE BURGDORF

Höhere Technische Lehranstalt (HTL)

Ausstellung von Diplomarbeiten

aller Abteilungen in den Gebäuden der Ingenieurschule

Samstag, 19. März 1977, von 14.00 bis 18.00 Uhr

Sonntag, 20. März 1977, von 10.00 bis 12.30 Uhr und
von 13.30 bis 17.00 Uhr

In den Laboratorien finden laufend Vorführungen mit Erläuterungen statt.

Samstag, 19. März 1977, von 8.30 bis 12.00 Uhr Informationen über das Studium an einer HTL für Gewerbelehrer, Gewerbeschüler und Berufsleute

Interessenten und Freunde der Ingenieurschule sind zum Besuch freundlich eingeladen.

Der Direktor: H. Markwalder

optimale ▶
Kontaktchancen ▶
minimale ◀
Kontaktkosten ◀

Die Leserschaftsanalyse eines neutralen Marktforschungsinstituts hat ergeben, dass die «Schweizerische Bauzeitung» vom grössten Teil der

befragten Fachleute (5/6 der Architekten, 5/6 der Bauingenieure und 2/3 der Maschineningenieure) gelesen wird. Als offizielle Fachzeitschrift des SIA hat sie in diesen Berufsgruppen eine optimale Streudichte. Setzen wir die Kontaktmöglichkeiten (rund 20 000 Leser in der Schweiz) mit dem Insertionspreis in Beziehung, so ergibt sich, dass ein Leserkontakt durch eine ganzseitige Anzeige kaum 2 Rappen kostet. Mit 52 Anzeigen nutzen Sie die höchstmögliche Frequenz aus — die ganzjährige permanente Zielgruppendeckung.

**Alleinige Anzeigenannahme
IVA AG für internationale
Werbung**

8035 Zürich
Beckenhofstrasse 16
Telefon 01 / 26 97 40

1004 Lausanne
19, avenue de Beaulieu
tél. 021 / 34 72 65

Meine Ausbildung als

Architekt-Techniker HTL

wird in zwei Semestern beendet sein (Abendtechnikum Zürich). Neben meiner Grundausbildung als Hochbauzeichner besitze ich grosse Erfahrung in privaten wie auch öffentlichen Bauvorhaben, in Devisierung, Entwurf, Werk- und Detailplanung. Eintritt nach Vereinbarung.

Offerten unter Chiffre SBZ 779 an IVA AG, Postfach, 8035 Zürich.

Gesucht in kleineres Architekturbüro in Zürich-Enge selbständiger, bestausgewiesener

Hochbauzeichner

für alle vorkommenden Arbeiten von Projekt bis Abrechnung.

Offerten mit Gehaltsanspruch und frühestem Eintrittsdatum unter Chiffre SBZ 777 an IVA AG, Postfach, 8035 Zürich.

COPLANNING LTD. GAMS ist eine schweizerische Generalplaner-Gruppe. Sie sucht für den Aufbau eines Consultant- und Bauleitungsbüros in **Saudi-Arabien**

einen

Architekten ETH oder -Techniker HTL

als **Geschäftsführer**.

Die Aufgabe verlangt neben grosser Selbständigkeit und mehreren Jahren Praxis in Projektierung und Bauausführung auch Organisationstalent und Durchsetzungsvermögen. Sehr gute Englischkenntnisse sind unerlässlich. Arbeitsort ist Riyadh. Stellenantritt März/April 1977.

Interessenten nehmen Verbindung auf mit
Dr. Jürg Bühler
Moser Kuenzle Gerber Architekten AG, Zürich
Telefon 01 / 55 40 44

Versierter Baufachmann sucht auf Frühjahr 1977 einen neuen

Auslandvertrag im Bauhauptgewerbe

als **Bauführer / Technischer Manager** in leitender Stellung. Alter 32, Sprachen D, E, F, mit Ausländerfahrung. Mehrjährige Praxis im Hoch- und allg. Tiefbau als Bauführer und Bauleiter.

Angebote mit detaillierter Stellenbeschreibung unter Chiffre SBZ 785 an IVA AG, Postfach, 8035 Zürich.

Selbständiger, initiativer

Bauingenieur-Techniker HTL

als Oberbauleiter einer auslaufenden int. Grossbaustelle tätig, sucht entsprechende Stelle als **Bauleiter** für

- Tief-, Strassen-, Beton- und Wasserbau
- Abwasserreinigungsanlage
- Industrie- und Hochbau

evtl. teilweise Auslands-tätigkeit nicht ausgeschlossen (Kenntnisse F, I, E).

Kontaktnahme erbeten unter Chiffre SBZ 786 an IVA AG, Postfach, 8035 Zürich.

broder-rinne

Norm - Entwässerungs - System

aus Polyesterbeton mit Rostabdeckungen von 6 bis 12 t Raddruck

Hersteller: BRODER AG, Kunststoffbetonwerk, 7320 Sargans, Telefon 085 / 2 26 47



BODENHEIZUNGEN
DERIA-DESTRA AG für Strahlungswärme
CH-8132 EGG-ZÜRICH
Zeigmatt 38 Tel. (01) 86 13 50

Gutausgewiesener und initiativer

Architekt-Techniker HTL

10 Jahre Praxis in Entwurf und Ausführung, persönliche Preise bei Wettbewerben, Handelsschuldiplom, an selbständiges Arbeiten gewöhnt, sehr gute Zeugnisse und Referenzen, sucht neuen, interessanten Wirkungskreis.

Offerten unter Chiffre SBZ 784 an IVA AG, Postfach, 8035 Zürich.

Anlagenbau, von der Akquisition bis zur Abrechnung auf der Ebene des höheren Managements.

Stahlbau

Bauingenieur, Mitte 40, E, F, I, in intakter Stellung, sucht neuen Wirkungskreis, auch in anspruchsvollen Randgebieten.

Offerten unter Chiffre SBZ 778 an IVA AG, Postfach, 8035 Zürich.

Alternative gesucht

von Architekt, Schweizer, 39, der eine neue Entwicklungsmöglichkeit fachverwandter oder völlig anderer Art wünscht. Initiativer, organisationsgewohnter Praktiker mit rascher Auffassungsgabe für techn. oder theor. Probleme, verhandlungsgewohnt, mit guter Allgemeinbildung. Auslandsfahrung (4 Jahre New York). Sprachen: D und E, Sprachkenntnisse in F, I, Sp.

Zuschriften bitte unter Chiffre SBZ 782 an IVA AG, Postfach, 8035 Zürich.

Tiefbauzeichner

in ungekündigter Stellung, mit mehrjähriger Erfahrung in Planung (Abwasser und Strassenbau), sucht neuen Wirkungskreis in Ingenieurbüro oder Unternehmung. Raum Innerschweiz bevorzugt.

Offerten unter Chiffre SBZ 776 an IVA AG, Postfach, 8035 Zürich.

Tiefbauzeichner

(mit Praxis), Maurer, sucht neuen Arbeitskreis (auch Ausland).

Offerten unter Chiffre SBZ 780 an IVA AG, Postfach, 8035 Zürich.

28-jähriger Schweizer

Vermessungstechniker HTL

mit Berufserfahrung, seit 2 1/2 Jahren in Neuseeland in der Vermessung tätig, gute Englischkenntnisse, sucht Stelle in der Schweiz.

Anfragen an:

Hr. Ruedi Rüegg, c/o Lands & Survey Dept., P. O. Box 589
 Gisborne, New Zealand

Tiefbautechniker ITA

sucht neue, interessante Stelle in Verwaltung oder Ingenieurbüro.

Alter: 26. Lehre: Vermessungszeichner. Technikerschule: Institut für technische Ausbildung, ITA Zürich, 3 Jahre. Raum: deutsche Schweiz. Stellung: ungekündigt.

Offerten unter Chiffre SBZ 781 an IVA AG, Postfach, 8035 Zürich.

Vielseitig erfahrener

Entwurfsarchitekt

empfehlenswert für Projektierungen und Werkplanbearbeitungen aller Art in freier Mitarbeit oder temporärem Einsatz.

Offerten unter Chiffre SBZ 774 an IVA AG, Postfach, 8035 Zürich.

Junger

Ingenieur-Geometer-Techniker HTL

sehr interessante, abwechslungsreiche Tätigkeit in den Gebieten Bau-, Neu-, Industrievermessung, Melioration oder als Assistent von Gemeinde- oder Stadt-Ingenieur. Eintritt: sofort oder nach Uebereinkunft.

Offerten unter Chiffre SBZ 758 an IVA AG, Postfach, 8035 Zürich.

Wir suchen

Baracke / Lagerhalle

Mindestbodenfläche: 60 m², grösstmögliche Abmessung bis 20x20 m. Schriftliche Angebote mit Kurzbeschreibung und Preisangabe bitte an:

Schöner Wohnen AG, Weinbergstr. 65, 8006 Zürich
 z. H. von Herrn Thür

Wir suchen

Eisenbetonzeichner

Wehrli & Weimer, dipl. Bauing. ETH/SIA

Grünhaldenstr. 6, 8050 Zürich, Tel. 01 / 50 13 30

WANG 700/720

Dipl. Bauingenieur ETH erstellt Rechenprogramme zu günstigen Bedingungen.

Interessenten melden sich bitte unter Chiffre SBZ 775 an IVA AG, Postfach, 8035 Zürich.

Dipl. Bauingenieur ETH

zur Zeit in Uebersee tätig, sucht neuen Wirkungskreis zwecks Rückkehr in die Schweiz. 13 Jahre Erfahrung in Hoch-, Tunnel- und allg. Tiefbau, Projektierung und örtlicher Bauführung. Muttersprache Deutsch, fließend Italienisch, Französisch und Englisch.

Offerten unter Chiffre SBZ 783 an IVA AG, Postfach, 8035 Zürich.

Wir suchen

Ingenieur-Techniker HTL

mit einigen Jahren Praxis im Kläranlagenbau für die Projektierung und Bauleitung von ARAs im In- und Ausland.

Sprachkenntnisse Französisch/Englisch erwünscht.

Interessenten möchten bitte ihre Bewerbung mit den üblichen Unterlagen senden an

Ingenieurbüro Holinger AG
 Frey-Herosé-Strasse 20, 5000 Aarau
 Absolute Diskretion wird zugesichert.

Dipl. Bauingenieur ETH

Schweizer, mit 20-jähriger erfolgreicher Praxis in der Ausführung von Hoch- und Tiefbauten aller Art, Organisationstalent und Verhandlungsgeschick sucht neue anspruchsvolle Führungsaufgabe in Bauunternehmung oder Bauleitungsbüro.

Offerten unter Chiffre SBZ 765 an IVA AG, Postfach, 8035 Zürich.

Aus Grossimport günstig abzugeben

Velours-Teppiche

Nylon in Originalbreite per m² Fr. 19.50

Berber-Teppiche

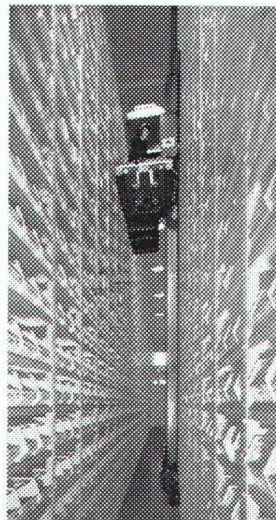
50 Prozent Wolle, 50 Prozent Acrylan, sehr schöne Qualität, in Originalbreite 400 cm, per m² Fr. 24.50.

Verlangen Sie Muster! Auf Wunsch können die Teppiche von uns verlegt werden.

Anfragen unter Chiffre SBZ 760 an IVA AG, Postfach, 8035 Zürich.

Unser Know-How auf dem gesamten Gebiet der Förder- und Lagertechnik kann für Sie wichtig sein.

Es gibt wohl kaum eine Schweizer Firma, die ein so breites Programm auf dem Gebiet der Förder- und Lagertechnik bietet.

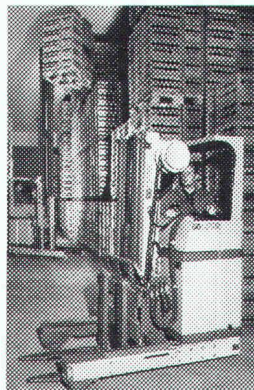


Regalbedienungsgerät SIGOPICK zum Kommissionieren von Kleinteilen

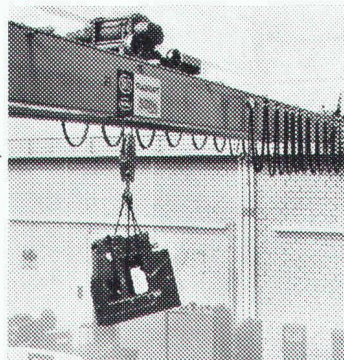
- SIG-LIFTER Elektro-Gabelstapler in grosser Typenauswahl
- fahrerlose und automatische BARRETT-Schlepper-Systeme
- Regalbedienungsgeräte SIGOPICK
- Regalstapelanlagen, manuell oder vollautomatisch gesteuert
- Normkrane aller Art, Spezialkrane in jedem Automatisierungsgrad
- Norm- und Spezialpaletten
- Schienenfahrzeuge



SIG-LIFTER Elektro-Pratzenstapler mit Quersitz- oder Deichsellenkung



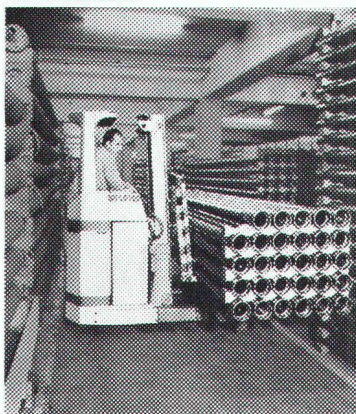
SIG-LIFTER Elektro-Schubmaststapler für enge Stapelgänge und Kühlhäuser 1 bis 3,2 t



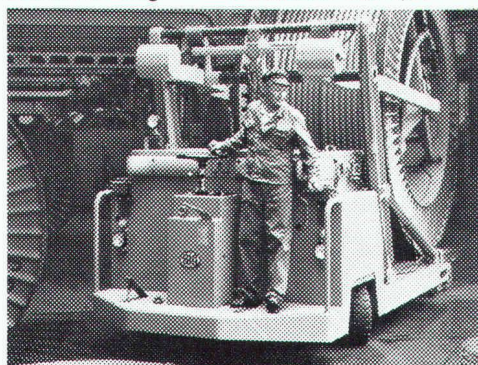
SIG-KULI-Zweiträger-Laufkran



BARRETT-Elektro-Schlepper für manuelle Bedienung oder Funksteuerung oder fahrerlose elektromagnetische Steuerung



SIG-LIFTER Elektro-Vierwegstapler für Langmaterial, universell verwendbar, Tragkraft bis 3,2 t, Hubhöhen bis 6,2 m



SIG-Elektro-Kabelrollen-Transportwagen für verschiedene Kabelrollen bis zu max. 22 t Gewicht



SIG-LIFTER, die schweizerischen Hochleistungsstapler 1 bis 3,2 t

Unser ausserordentlich vielseitiges Fabrikations- und Verkaufsprogramm bringt Vorteile für Sie.

Wir planen und realisieren komplette Förder- und Lagersysteme. Mit welchen Problemen Sie auch zu uns kommen, wir arbeiten Ihnen einen auf Ihren Bedarf zugeschnittenen und wirtschaftlichen Vorschlag aus.

Vereinbaren Sie eine Besprechung mit unseren Spezialisten. Das könnte der erste Schritt zur Lösung Ihrer Förder- und Lagerprobleme sein, eine optimale Lösung aus einer Hand.

SIG Schweizerische Industrie-Gesellschaft, Förder- und Lagertechnik
8212 Neuhausen am Rheinfall, Tel. 053/81555



**Ihr
Partner für
wirtschaftliche Förder- und
Lagertechnik**



das neue VERBIA-Systemdach
mit Dachrandabschluss
und 5-Jahresgarantie



Eine rundum abgeschlossene Lösung

Was Architekten und Unternehmer an hochwertiger Technik im Flachdachbau fordern, wird vom neuen Swistec-Systemdach in idealer Weise verkörpert: Sicherheit, Qualität und einfache Anwendung.

Mit 5 Jahre garantierter Sicherheit von Dachkante zu Dachkante – bis und mit Dachrandabschluss.

Denn mit dem Dachrandabschluss haben wir ein bisher zentrales Problem auf problemlose Art gelöst. Und das für Flachdachbauten aller Art im Industrie-, Verwaltungs- und Wohnungsbau.

Swistec aus der Sicht des Architekten

Planen ohne Terminsorgen: Bisher drei Terminbindungen.

Neu: Unabhängige Arbeitsfolge.

Ein Werkvertrag für Dach und Dachrandabschluss:

Ein Unternehmer berät das ganze System.

Eine bewährte, robuste Dachhaut:

Zwei Lagen mit doppelter Sicherheit, 6 mm stark.

Swistec aus der Sicht des Unternehmers

Terminsichere Planung möglich: Witterungsunabhängig.
Arbeitsfolge vom Unternehmer bestimmt:

Einbau von Dampfsperre, Wärmedämmung und Dachhaut vor Montage der Blechverwahrung.

Einfachste Blechmontage: Ohne Massnahmen am Bau, ohne Spezialisten. Keine Lötstellen.

Nennen Sie uns Ihre Probleme. Unsere Spezialisten beraten Sie fachkundig und unverbindlich. Oder verlangen Sie am besten gleich detaillierte Unterlagen.

Swistec® – mit System zum Erfolg

VERBIA

Verkaufsgesellschaft für plastische Bedachungs- und Abdichtungsmaterialien



Froburgstrasse 15
4600 Olten
Telefon 062 21 06 41