

Zeitschrift: Schweizerische Bauzeitung
Herausgeber: Verlags-AG der akademischen technischen Vereine
Band: 94 (1976)
Heft: 49: SIA-Heft, 6/1976: Betriebs- und Berufshaftpflichtversicherungen

Werbung

Nutzungsbedingungen

Die ETH-Bibliothek ist die Anbieterin der digitalisierten Zeitschriften auf E-Periodica. Sie besitzt keine Urheberrechte an den Zeitschriften und ist nicht verantwortlich für deren Inhalte. Die Rechte liegen in der Regel bei den Herausgebern beziehungsweise den externen Rechteinhabern. Das Veröffentlichen von Bildern in Print- und Online-Publikationen sowie auf Social Media-Kanälen oder Webseiten ist nur mit vorheriger Genehmigung der Rechteinhaber erlaubt. [Mehr erfahren](#)

Conditions d'utilisation

L'ETH Library est le fournisseur des revues numérisées. Elle ne détient aucun droit d'auteur sur les revues et n'est pas responsable de leur contenu. En règle générale, les droits sont détenus par les éditeurs ou les détenteurs de droits externes. La reproduction d'images dans des publications imprimées ou en ligne ainsi que sur des canaux de médias sociaux ou des sites web n'est autorisée qu'avec l'accord préalable des détenteurs des droits. [En savoir plus](#)

Terms of use

The ETH Library is the provider of the digitised journals. It does not own any copyrights to the journals and is not responsible for their content. The rights usually lie with the publishers or the external rights holders. Publishing images in print and online publications, as well as on social media channels or websites, is only permitted with the prior consent of the rights holders. [Find out more](#)

Download PDF: 25.01.2026

ETH-Bibliothek Zürich, E-Periodica, <https://www.e-periodica.ch>

Das Geheimnis für Beton nach Wunsch...

+ADDIMENT-
Betonzusatzmittel

2. Beispiel:

ST 1 Stabilisator
ohne Nebenwirkung
Viskositätsveränderung im Beton.
Erhöhung des Wasserrückhaltevermögens. Feinteilkompensation. Kein Absetzen vom Mörtel.

Beratung und Verkauf:

propatec
Propatec AG
8304 Wallisellen
Tel. 01/830 12 14

Der Architekt weiss, dass die Effizienz eines Archives oder einer Bibliothek zu einem grossen Teil vom gewählten Lagersystem abhängt. Prüfen Sie das GABS Uni-Gestell.



Das GABS Uni-Gestell ist ein Universal-Gestell in Stahlblech-Ausführung.

Die einzelnen Tablare können in der Höhe alle 2,5 cm fixiert und wenn nötig dazu schräg gestellt werden.

Sein Anwendungsbereich ist vielseitig. Als Archiv-, Bücher- und Bibliotheksgestell, als leichtes Lagergestell, als Formular- und Aktengestell.

Wegen seiner Formschönheit und Elementbauweise eignet es sich weiter für den Ladenbau und für Aus-

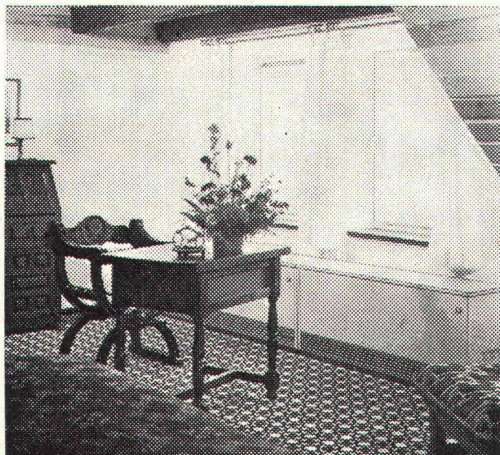
stellungen. Es ist in den Farben Schwarz, Orange, Hellgrau, Grün und Weiss erhältlich.

Verlangen Sie unsere Dokumentation.

GABS

- denn Ordnung verlangt Methode

GABS Aktiengesellschaft · 8304 Wallisellen
Tel. 01/830 15 18



OLSBERG-Wärmespeicher, die sich unterscheiden

- ... zum Beispiel durch:
- den Fahrslitten zum Nischeneinbau
 - die «unica» Gusskachelverkleidung in echter Puderemallierung
 - den Luftbefeuchter «Ohamat» usw.

In Olsberg-Wärmespeichern ist attraktive Gestaltung und perfekte Technik wirkungsvoll kombiniert. Alle sind SEV geprüft und besitzen RAL-Testat.

Unser Programm: Fussboden-Speicherheizung, ESWA Flächenheizung, Mischheizspeicher, Blockspeicher, Wärmekabel, Klimageräte und -truhen, Direktheizgeräte, Steuergeräte usw.

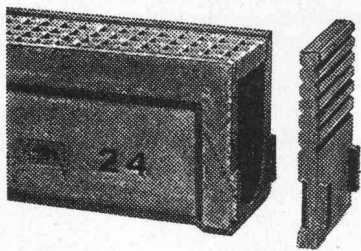
Profitieren Sie von unserer langjährigen Erfahrung.
Verlangen Sie Prospekte und unverbindliche Offerten.

electric
AG Brugg

Klima- und
Elektroheizungen

5200 Brugg
Telefon 056 / 41 47 22

Sicherheit über die SIA Garantiezeit hinaus broder-rinne einbauen



- da aus hochwertigem **Polyesterbeton**
- **da 3,5 cm** Wandstärke, daher kein Bruch beim Versetzen (Walzarbeiten)
- **da 3,5 cm** Roststärke, daher ein unfallsicheres Aufliegen des Rostes ohne Arretierung

BRODER AG ELEMENTWERK 7320 SARGANS 085 2 26 47

Bevor man Lärm bekämpft, muss man wissen wie.



Lärmbekämpfung ist eine zu wichtige Angelegenheit geworden, um sie Amateuren zu überlassen.

Wir sind Experten für den Lärmschutz und verfügen über eigene Forschungsstätten und Akustiklabors in Zürich. Wir haben Produkte und Systeme für optimalen Lärmschutz.

Sie profitieren von der jahrzehntelangen Erfahrung der Unikeller-Gruppe, einem international führenden Hersteller von Lärmschutz-Systemen.

Kompetent im Lärmschutz



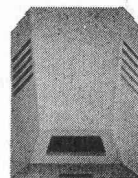
Siegfried Keller AG
Lärmschutz
8306 Brüttisellen
Telefon 01/833 02 81



COIFFEUR-HAUBEN WARMLUFTDUSCHEN

für:

Hallenbäder, Lehrschwimmbecken, Sauna,
Hotel, Heime, Spitäler und Industrie



UNIVERSALTROCKNER FÜR BADEZIMMER

als:

Haar-, Hände- oder Nagellackrockner,
Heizlüfter, Wäsche- oder Hundetrockner

REZ AG 8049 Zürich-Höngg

Hardeggstrasse 17-19

Telephon 01 / 56 77 87

Tuchschmid aktuell Stahltürzargen

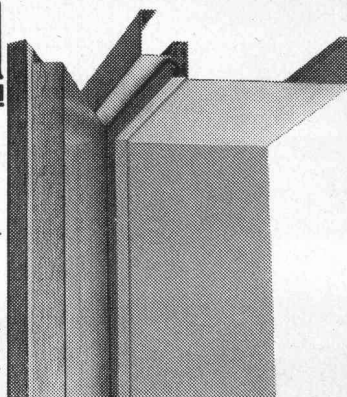
für Industriebauten, Verwaltungsgebäude, Spitäler, Schulhäuser, Wohnbauten usw. in den verschiedensten Ausführungen

— Zargen in Normalausführung aus elektrolytisch verzinktem Stahlblech
— beliebige Zargen nach Ihren An-
gaben und Zeichnungen aus verschiedenen Materialien

ben und Zeichnungen aus verschiedenen Materialien

— Zargen aus Chromnickelstahl
— für jede Türkonstruktion

Das Tuchschmid-Zargenprogramm ist die Lösung jedes Zargenproblems. Verlangen Sie den ausführlichen Zargenprospekt.



Tuchschmid AG
Stahlbau-Metallbau
8500 Frauenfeld
Tel. 054 7 24 71

b ROCH

Antik Bau

Neu und einmalig!

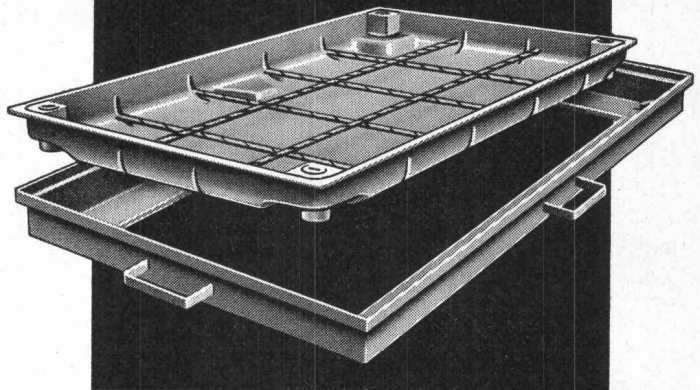
Für **Bauherren** und **Architekten**, die beim Umbau oder der Renovation von **erhaltenswerten Bauten** mit handwerklichen alten Bauteilen einen speziellen Beitrag leisten. Um den Regeln der Baukunst gerecht zu werden, haben wir für Sie **garantiert echte antike Bauteile** und Gegenstände fachmännisch und mit viel Liebe **restauriert**. Bei uns finden Sie:

handgeschmiedete Gartenzäune, Tore,
Gitter und Beschläge
Türen, Balken, Bretter
Kieselbollensteine, Ziegel
Zier- und Dekorationsgegenstände
und vieles anderes mehr!

Ausstellung und Verkauf durch
Antik-Bau, 8902 Urdorf

Telefon 01 / 734 33 41
(telefonische Voranmeldung erwünscht)

Die 7 sichtbaren Vorteile der neuen, unsichtbaren Schacht- und Kanalabdeckungen von «esser»:



1. Einfaches Baukastensystem — industriell gefertigte Bauteile. **2.** Beton-Verfüllung ohne Schalung. **3.** Griffe zum Tragen und Justieren, die gleichzeitig als Maueranker dienen. **4.** Die neue «esser's»-Schacht- und Kanalabdeckung lässt sich mühelos abheben. Auch nach Jahren. **5.** Belastung des Deckels: über 5 Tonnen Radlast. **6.** Sämtliche Stahlblechteile sind korrosionsfrei (Zinkauflage = 56 µ). In den Fugen bleibt kein Wasser stehen. **7.** Alle nach innen weisenden Zargenkanten sind rund. Also reduzierte Unfallgefahr beim Ein- und Ausstieg. Verlangen Sie unsere ausführliche Dokumentation oder den Besuch unseres Fachberaters.

SCHERRER

Jakob Scherrer Söhne AG
Allmendstrasse 7
8059 Zürich
Telefon 01/25 79 80

Vetroflex

ISOVER
VETROFLEX

isoliert

Wärme + Kälte + Schall

besser

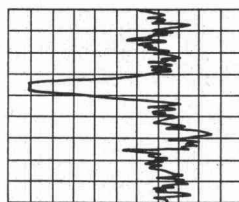
FIBRIVER
Verkaufsbüro deutsche Schweiz
8155 Niederhasli / ZH
Tel. 01 850 24 44

Untergrund-Erkundung ohne Kernbohrungen

Bis zu 90 % die gleichen Ergebnisse mit den 3 registrierten Parametern der

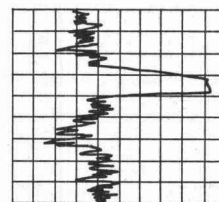
Sofort-Diagraphie

Geschwindigkeit



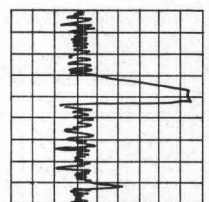
Feststellung von Hohlräumen

Härte



Erstellung von Fels-Eigenschaften

Druck



Arbeitsweise

Dieser Apparat wird in 30 Minuten auf alle Bohrmaschinen montiert. Erhältlich in Vermietung.

Wieder eine Neuheit von BEVAC

Marcel Grangier

1033 Cheseaux Tel. 021 / 91 10 86 / 87



Wendeltreppe

aus massivem Holz. Ein handwerkliches Meisterstück. Zehn Modelle, davon eines zeitgenössisch (Buche, Mahagoni oder Eiche). Durchmesser 1,17 m, 1,32 m, 1,47 m, 1,60 m, 2,00 m. Ist in wenigen Stunden montiert. Geländer in Stil oder modern, gerade oder schräg. Mehrfarbige Dokumentation auf Verlangen.

**Le Décor
Stylisé**

1814 La Tour-de-Peilz
Grand-Rue 45
Telefon 021 / 54 39 55



Architekturmodelle

Reliefs- und Planungsmodelle
exakt und ansprechend liefert
kurzfristig und preiswert

KREBSER-MODELLBAU

Effretikon ZH, Tel. (052) 32 10 16

Lohnender Wirkungsbereich

Im Anzeigenteil der Schweizerischen Bauzeitung steht den Unternehmungen der Bau- und Maschinenbranche ein fruchtbares Wirkungsfeld zur Verfügung.

Elastische

Schaumstoff-Streifen

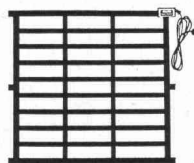
aus Polyäther, 2 m lang, rund und eckig,
alle Dimensionen, zur

Fugen-Hinterfüllung

liefert sofort

Schaumstoff AG, 8303 Bassersdorf

Geerenweg 4, Telefon 01 / 836 61 14



JOWITHERM-Bodenheizgitter

Die elektrischen, glasfaserverstärkten Heizelemente aus Kunststoff können zu beliebigen Flächen und Bahnen ausgelegt werden. Einfacher Einbau in Beton, Asphalt, Stein, Fliesenmörtel, Naturboden. Vielseitige Verwendung: Vorplätze, Ausfahrten, Wege, Brücken, Treppen, Terrassen, Badezimmer, Werkstätten, Ställe usw.



JOWITHERM-Bodenheizplatten

Nur hinlegen und anstecken. Diese mobile Bodenheizung ist ideal für kalte Arbeitsplätze jeder Art. Warme Füße fördern Arbeitslust und Wohlbefinden! In verschiedenen Grössen lieferbar.

Gitter und Platten sind SEV-geprüft, daher absolut sicher. Unverwundlich, äusserst stromsparend. Verlangen Sie ausführliche Unterlagen und Offerte bei der
JOWITHERM-Generalvertretung:
Walder Waldeck AG, 6318 Walchwil ZG, Tel. 042/77 12 04

Original- INDESIT-Kundendienst

Fabrikeigene INDESIT-Monteurs erreichen Sie überall — sie verwenden nur Original-Ersatzteile!

Servicezentrale Schlieren für die
deutsche Schweiz: Tel. 01 / 730 28 22 / 23
INDESIT S. A., Genève: Tel. 022 / 43 86 87
INDESIT SA, Lugano: Tel. 091 / 3 15 94

INDESIT-Haushaltgeräte garantieren
für einen prompten Service.



INDESIT

Noch schöner wohnen mit der robusten

Pella Holzfalt-Tür und Holzfalt-Trennwand nach MASS

Höhe bis 4,90m, Breite endlos,
7 Edelholzfurniere,
ohne Schwenkbereich, 90% Raumgewinn,
keine untere Führung, Selbstmontage,
Lamellen auswechselbar,
5 Jahre Garantie, preisgünstig,
vielseitige Anwendung.

Individuelle Angebote, Referenzen, Muster-Türen beim Fachhandel
oder
Pella-Kontor Brandt KG · 3 Hannover 81 · Kärntner Platz 1 · Tel. 05 11 / 83 55 56

Anrechts-Coupon für ausführliches Informationsmaterial:

Name / Firma:

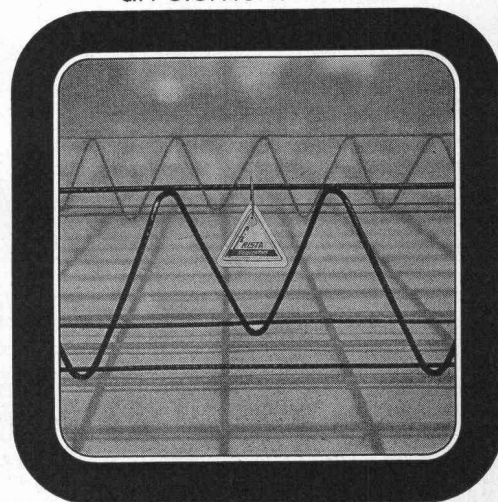
Beruf:

Ort:

Straße:

Tel.:

Distanzkörbe ein fi-Rista-Element Paniers de support un élément fi-Rista



Drahtwerke/Tréfileries
Fischer AG
CH-5734 Reinach AG
Tel. 064 71 15 55

FISCHER REINACH

Stellen- und Gelegenheits-Anzeigen

Tarif

Stellenangebote und Ausschreibungen				Ermässigter Preis für Stellengesuche			
1/1 Seite	185×259 mm	Fr. 860.—	1/6 Seite	185×40 mm	1/12 Seite	90×40 mm	Fr. 75.—
1/2 Seite	185×128 mm			90×84 mm			
	90×259 mm	Fr. 450.—	1/8 Seite	185×28 mm	1/16 Seite	90×28 mm	Fr. 54.—
1/3 Seite	185× 84 mm	Fr. 310.—		90×60 mm			
1/4 Seite	185× 60 mm		1/12 Seite	90×40 mm	1/24 Seite	90×18 mm	Fr. 38.—
	90×128 mm	Fr. 240.—					

Chiffregebühr Fr. 4.—, Ausland Fr. 6.—.

IVA AG für internationale Werbung, 8035 Zürich
Beckenhofstrasse 16, Tel. 01 / 26 97 40, PC 80-32735

Anzeigenschluss: Mittwoch der Vorwoche, 10 Uhr.

Filiale:
1004 Lausanne, 19, av. de Beaulieu, Tel. 021 / 37 72 72

Für Stellensuchende empfehlen wir ein 3-Monats-Abonnement auf die Schweiz. Bauzeitung (Fr. 35.—, Ausl. Fr. 39.—, rund 13 Hefte)



HELVETAS

Schweizer Aufbauwerk für Entwicklungsländer
sucht für seine Aufbauprojekte in

NEPAL (Asien)

Bauingenieur ETH oder -techniker HTL

als Projektleiter für Hängebrücken-Bauprogramm

Anforderungen: solide berufliche Praxis, wenn möglich Erfahrung in Stahlbau und Statik; ausgezeichnetes Organisationstalent; Führungsqualitäten; gute Englischkenntnisse; Idealalter: ab 30 Jahre; verheiratet, ohne schulpflichtige Kinder; Termin: sofort.

KENIA (Ostafrika)

Bautechniker HTL oder Bauführer

(Hoch- und Tiefbau)

Anforderungen: gute Berufs- und wenn möglich Ausländerfahrung; gutes Organisationstalent für die Koordination von Bau- und Entwicklungsaufgaben; gute Englischkenntnisse; Alter: 28 bis 30 Jahre, wenn möglich verheiratet; Termin: März 1977.

Kulturingenieur ETH oder Bautechniker HTL

für ein Ausbildungsprogramm in arbeitsintensiven
Erdstrassenbaumethoden

Anforderungen: solide berufliche Praxis, wenn möglich bereits Berufserfahrung in Entwicklungsländern; Sinn für Berufsausbildung, gute Englischkenntnisse; Alter: 28 bis 32 Jahre; verheiratet, wenn möglich ohne schulpflichtige Kinder; Termin: etwa März 1977.

KAMERUN (Westafrika)

2 Ingenieur-Techniker HTL oder Bauführer

für dörfliche Trinkwasserversorgungsprogramme und Bau
von Sekundärstrassen

Anforderungen: solide berufliche Praxis, gute Französisch- und/oder Englischkenntnisse; Alter: 27 bis 32 Jahre; verheiratet, ohne schulpflichtige Kinder; Termin: Mitte 1977.

LESOTHO (südliches Afrika)

3 Ingenieur-Techniker HTL

für Sekundärstrassenbau- und Wasserversorgungsprojekte im Rahmen
des Departements für Dorfentwicklung

Anforderungen: solide berufliche Praxis, gute Englischkenntnisse; Alter: etwa 28 bis 30 Jahre, wenn möglich verheiratet.

Für eine dieser Stellen suchen wir einen Projektleiter in der Hauptstadt Maseru, dies erfordert zusätzlich gutes Organisationstalent und Kontaktfähigkeit. Termin: März 1977.

Für alle Stellen bietet Helvetas:

- gute Entlohnung, freie Wohnung, Steuer- und Zollfreiheit im Einsatzland, übliche Sozialleistungen
- Zwei- oder Dreijahresvertrag

Es können für diese Stellen nur wirklich interessierte Bewerber mit einer guten Motivation für Entwicklungszusammenarbeit berücksichtigt werden. Schriftliche Offerten mit den üblichen Unterlagen (Zeugnisse, handschriftlicher Lebenslauf) bitte senden an

HELVETAS

Schweizer Aufbauwerk für Entwicklungsländer
Asylstrasse 41, Postfach, 8030 Zürich

Technik

im Umbruch

Bleiben Sie auf dem laufenden durch fortgesetztes Studium der Schweizerischen Bauzeitung. Auch der Anzeigenteil vermittelt Ihnen nützliche Informationen.

Kabel-/Rohrleitungsanlagen

Russische Rakete

Unterfahrung von

- Strassen
- Gewässern
- Gleisanlagen
- Leitungersatz

D max. ϕ 700 mm

L max. 45 m

3000 Meter in 30 Monaten!

Grabenfräsen

Leitungsbau

- elektrisch
- Wasser/Abwasser
- Telefon
- Fernsehen

Unterakkord, Miete.
Günstige Konditionen.

Cheston AG, Kabelanlagen

5103 Wildegg, Telefon 064 / 53 23 44

Sarnafil® Sarnacel®

Wir sind ein mittelgrosses Unternehmen der Kunststoffindustrie mit hochwertigen Produkten. Unser Spitzenprodukt Sarnafil®, die armierte Kunststoffdichtungsbahn mit ausgebauter Anwendungstechnik im Hoch- und Tiefbau, ist auf dem Bauproduktmarkt gut eingeführt.

Unser bisheriger technischer Berater für die Kantone Aargau, Solothurn übernimmt neue Beratungsaufgaben für unsere Tochterfirma in der Bundesrepublik Deutschland.

Wir suchen deshalb einen

Technischen Berater für die Kantone Aargau/Solothurn,

der unsere Kunden, Architekten, Bauherren und Unternehmer (Spengler/Dachdecker) beraten und betreuen kann. Für diese fachgerechte und seriöse Beratung ist eine gründliche, berufliche Ausbildung erforderlich. Ebenso wichtig sind aber Dynamik, Verhandlungsfreude, Verkaufstalent und charakterliche Integrität.

Gehalt und Spesen entsprechen den hohen Anforderungen. Sie arbeiten für ein modernes, aufgeschlossenes Unternehmen mit ausgebauten Sozialleistungen.

Bewerbungen erbitten wir mit den üblichen Unterlagen und Schriftprobe. Wir sichern Ihnen volle Diskretion zu.

Sarna Kunststoff AG

CH-6060 Sarnen

Postfach 12, Telefon 041 66 23 33

Architekten-AG in Bern sucht für einen
grösseren

Hotelneubau in Saudi-Arabien

einen

Projektleiter/Chefbauführer

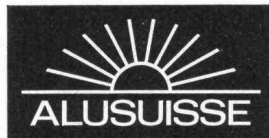
mit grossen Sachkenntnissen, Erfahrung, Ausdauer und Elan.

Das ihm anvertraute Objekt leitet er bis zur Schlussabrechnung zielgerichtet und kompetent.

Für den Umgang mit Behörden und Bauherrschaft sind gute Englischkenntnisse erforderlich.

Eine gute Gesundheit ist selbstverständlich. Längerer Anstellungsvertrag ist Bedingung.

Ihre Bewerbung mit den üblichen Unterlagen richten Sie bitte unter Chiffre A 901761 an Publicitas, 3001 Bern.



Unsere Abteilung für Anwendungstechnik und technische Entwicklung sucht einen

Bauspengler

für die Kundenberatung über die Aluminiumanwendung im Spenglereifach, insbesondere auf dem Sektor Dach und Wand.

Der neue Mitarbeiter sollte sich nach der Berufslehre über 2 bis 3 Jahre Praxis ausweisen können, initiativ und kontaktfreudig sein. Französische Sprachkenntnisse sind erwünscht.

Selbstverständlich erfolgt im Werk eine Einführung in die Verarbeitungsmethoden unserer Halbfabrikate. Der Aufgabenbereich ist sehr vielseitig, umfasst er sowohl technische Arbeit im Büro als auch Instruktionsbesuche bei Kunden.

Interessenten sind gebeten, ihre Angebote mit Lebenslauf und Zeugniskopien einzureichen an

Personaldienst
SCHWEIZERISCHE ALUMINIUM AG
Buckhauserstrasse 11
8048 Zürich
Telefon 01 / 54 80 80



Stadt Burgdorf

Infolge Pensionierung des bisherigen Amtsinhabers wird zur Neubesetzung ausgeschrieben die Stelle des

Stadtbaumeisters

Anforderungen

Studium als Architekt oder Bauingenieur ETH oder HTL. Mehrjährige Berufserfahrung. Organisations- und Führungstalent. Gewandtheit im mündlichen und schriftlichen Verkehr mit Behörden und Privaten.

Aufgabenkreis

- Leitung des Stadtbauamtes
- Beratung der Behörden in allen technischen Belangen
- Koordination der öffentlichen Dienstleistungsbetriebe
- Ausarbeiten der Vorlagen und Botschaften an die Behörden
- Durchführung des Subventionswesens, Vertragswesens, Budgetwesens usw.
- Spezialaufgaben, durch Gemeinderat zugewiesen

Wir bieten

Zeitgemässe, fortschrittliche Anstellungsbedingungen, Fünftagewoche, Besoldung gemäss dem städtischen Besoldungsreglement, Pensionskasse.

Stellenantritt: 1. Mai 1977 oder nach Vereinbarung.

Nähere Auskunft erteilt Herr W. Lüthi, Stadtpräsident und Präsident der Baukommission, Tel. Büro 034 / 22 33 21, Tel. privat 034 / 22 75 61.

Die Anmeldung ist mit den üblichen Unterlagen bis 31. Dezember 1976 an Herrn Stadtpräsident Werner Lüthi, Rathaus, 3400 Burgdorf, zu richten.

Burgdorf, 23. November 1976

Der Gemeinderat

Zu vermieten ab 1. Januar 1977 oder nach Vereinbarung im Wengihof (Wengistrasse 7, 8026 Zürich)

2 Büros à 51 und 42 m²

einzelnen oder zusammen (mit Verbindungstüre), Spannteppiche, Gegensprechanlage, Tiefgaragenplatz, Telefonanlage mit zwei Linien eingerichtet, modernes Bürohaus mit guten Parkmöglichkeiten. Günstiger Mietzins.

Offerten unter Chiffre 44-303283 an Publicitas, Postfach, 8021 Zürich.

Grosses Architekturbüro auf dem Platz Bern sucht für die Gestaltung eines grösseren Hotels im

Nahen Osten

versierten

Innenarchitekten

Bewerber mit Erfahrung in der Sparte Hotel richten bitte Ihre Bewerbung mit den üblichen Unterlagen unter Chiffre S 901760 an Publicitas, 3001 Bern.

Bestbekannte schweizerische

Generalunternehmung

sucht für ihre Auslandstätigkeit mit Einsatz

Mittlerer Osten

verantwortungsbewussten, initiativen und dynamischen

Architekten-Techniker HTL

als

Projektleiter

Anforderungen:

- Erfahrung in der Projekt- und Bauleitung von grösseren Bauobjekten (Industrie- und Hochbau)
- selbständige Arbeitsweise, Organisationstalent, Verhandlungsgewandtheit, Beharrungsvermögen
- Ausländerfahrung im englischen Sprachgebiet absolut erforderlich
- Beherrschung der englischen Sprache
- klare Vorstellung eines zielgerichteten Informationsflusses

Aufgaben:

- Projektleitung Industriebau
- Verantwortung für kosten-, termin- und qualitätsgerechte Vertragsabwicklung
- Koordination und Führung der beteiligten Teams
- Verhandlungen mit Bauherr, Behörden und Unternehmern

Die Anstellungsbedingungen entsprechen den Anforderungen. Volle Diskretion zugesichert.

Herren, welche die vorgegebenen Anforderungen erfüllen können, sind höflich gebeten, die Offerten einzureichen unter Chiffre 4270 Zn an Orell Füssli Werbe AG, Postfach, 8022 Zürich.

Unsere Bau- und Industriemaschinen werden auch heute erfolgreich in die ganze Welt exportiert.

Herausforderung

an einen

Bauingenieur ETH oder -techniker HTL

für Beratungs- und Verkaufsaufgaben als

techn. Berater im Aussendienst

Anforderungen:

- fundierte Kenntnisse im Tunnel- und Stollenbau
- Aussendienst Erfahrung
- Organisationstalent und Bereitschaft zu regelmässigen Reisen ins Ausland
- Verhandlungsgewandtheit und Verkaufstalent
- Sprachen: Deutsch, Französisch, Englisch, eventuell Spanisch

Tätigkeitsgebiet:

- Betreuung der Stammkundschaft und Erweiterung des Kundenkreises
- technische Beratung auf Grossbaustellen im Tiefbausektor
- Verkaufsverhandlungen und Vertragsabschlüsse
- Organisation und Durchführung von Demonstrationen

Interessenten sind gebeten, die üblichen Bewerbungsunterlagen zu senden an



ALIVA Aktiengesellschaft
Bellikerstrasse 218
8967 Widen AG

Aus Grossimport direkt zu verkaufen etwa 3200 m² sehr schwere

rustikale Wollteppiche

100 % reine Schurwolle mit Wollsiegel, in Originalbreite 420 cm, per Quadratmeter nur Fr. 39.80, offiz. Verkaufspreis Fr. 98.—, sowie etwa 1800 m²

Berber-Wollteppiche

100 % reine Schurwolle mit Wollsiegel, schöne und schwere Qualitäten, in Originalbreite 400 cm, per Quadratmeter nur Fr. 29.60, offiz. Verkaufspreis per Quadratmeter Fr. 68.—.
Auf Wunsch können die Teppiche von uns verlegt werden.
Anfragen unter Chiffre 2400 an Bertschi Annoncen AG, Schoffeggasse 7, 8001 Zürich.

Die Ergänzung meines Teams erfordert einen initiativen, verantwortungsbewussten Allrounder. Einem versierten und erfahrenen

Hochbauzeichner

oder einem jüngeren

Architekt-Techniker HTL

bietet sich die Gelegenheit, seine Fähigkeiten in der Projekt- und Ausführungsplanung einzusetzen. Für die ausländischen Aufgaben wären Sprachkenntnisse in Englisch und Französisch erwünscht.

Eintritt nach Vereinbarung, 40-Stunden-Woche, Personalfürsorge; Nähe Bellevue und Bahnhof Stadelhofen.

Bitte richten Sie Ihre schriftliche Bewerbung an

Bruno E. Honegger, Architekt FSAI, Trittligasse 16, 8001 Zürich

Dipl. Bauingenieur ETH/SIA

mit mehrjähriger, erfolgreicher Führungstätigkeit sucht neue, leitende Position in Ingenieur-, Bauunternehmung oder Verwaltung.

Geboten werden reichhaltige Erfahrungen im In- und Ausland in Projektierung und Oberbauleitung auf sämtlichen Sparten des Tiefbaus wie Kraftwerkbau, Bewässerungsanlagen, Spezialtiefbau, Infrastruktur, Grossprojekte im Industriebau, Expertisen.

Sprachen: Deutsch, Französisch, Englisch, Italienisch, Spanisch.

Offerten unter Chiffre OFA 3584 Zr an Orell Füssli Werbe AG, Postfach, 8022 Zürich.

Wettbewerb

Ein bewährtes Mittel des wirtschaftlichen Wettbewerbs ist das Inserat. Wir helfen Ihnen gerne bei der ansprechenden Gestaltung.

IVA AG für internationale Werbung, 8035 Zürich
Beckenhofstrasse 16
Telefon 01 / 26 97 40

Laufend zu verkaufen schöne, alte, handgemachte

Biberschwanzziegel

weisse und rote, gut sortiert, evtl. palettiert. Wegen grosser Nachfrage reservieren Sie jetzt fürs nächste Jahr.

Telefon 045 / 21 55 14

Entwurfsarchitekt ETH

empfehlte sich für Projektierungen und Planbearbeitungen aller Art (vielseitige Wettbewerbserfahrungen).

Offerten unter Chiffre SBZ 668 an IVA AG, Postfach, 8035 Zürich.

English Architect Home / Holiday Exchange

Exchange with Swiss architect family home South Coast. Summer 1977. — For further details write

Gordon L. Robbins, Chartered Architect, Little Paddox, 14, Curzon Way, Highcliffe, Dorset, England BH23 4LG, or telephone Highcliffe 4378.

Junger

Eisenbetonzeichner

mit dreijähriger Praxis (Eisenbeton, Tiefbau, Devis) sucht neuen Wirkungskreis im Raume Olten—Aarau—Brugg.

Offerten unter Chiffre SBZ 667 an IVA AG, Postfach, 8035 Zürich.

Architekt-Techniker HTL

mit mehrjähriger Erfahrung in Planung, Ausführung und Bauleitung von Wohn-, Geschäfts- und Verwaltungsbauten, auch Umbauten, sucht neue Stelle. Sprachen: Deutsch, Englisch und Französischkenntnisse. Bevorzugter Arbeitsort: Stadt und Kanton Zürich. Offerten unter Chiffre SBZ 687 an IVA AG, Postfach, 8035 Zürich.

Dipl. Architekt ETH

Preisträger in mehreren Wettbewerben (erst kürzlich grosser Erfolg, 1. und 2. Rang in letzter Zeit), löst Projektierungsaufgaben in freier Mitarbeit oder Teilzeitbeschäftigung.

Offerten unter Chiffre SBZ 685 an IVA AG, Postfach, 8035 Zürich.

Arch.-Planer NDS

Jahrgang 1939, Niederländer, Deutsch, Englisch, Französisch, 12 Jahre Praxis in Hochbau, sucht Stelle in Ingenieur-, Architektur- oder Planungsbüro.

Offerten unter Chiffre SBZ 686 an IVA AG, Postfach, 8035 Zürich.



BODENHEIZUNGEN
DERIA-DESTRA AG für Strahlungswärme
CH-8132 EGG-ZÜRICH
Zelgmatt 38 Tel. (01) 8613 50

Verzeichnis neuerer Sonderdrucke

Zu beziehen bei der Schweiz. Bauzeitung, Zürich, Staffelstrasse 12, Tel. 01 / 36 55 36
Postadresse: 8021 Zürich, Postfach 630, Postcheckkonto 80-6110

Nr.	Preis
1976	
3031 Die SBB-Unterführung von Flüelen. Von <i>G. Lombardi</i> und <i>L. Balestra</i> (8 Abb.)	4.40
1975	
3018 Versuche an vertikalen Zugverankerungen. Von <i>J. Bernath</i> , <i>F. Hirt</i> , <i>E. Marth</i> und <i>U. von Matt</i> (26 Abb.)	8.—
3006 Die Triebwagenzüge RABDe 8/16, Nr. 2031—2004 der SBB. Von <i>D. Chapuis</i> , <i>M. Gerber</i> , <i>H. Goetschi</i> und <i>P. Lauber</i> (19 Abb.)	9.—
2996 Das Bauxit- und Tonerdeprojekt der Alusuisse in Australien. <i>Verschiedene Verfasser</i> (90 Abb.)	29.—
2987 Rückverankerte Baugrubenumschliessung im Grundwasser als bleibender Bestandteil des Bauwerks mit permanenter Drainage. Von <i>U. Schäfer</i> (18 Abb.)	5.—
1974	
2980 Der Weiterausbau der Kraftwerke Oberhasli. Von <i>F. Zingg</i> (1 Abb. und Tafel)	5.60
2979 Das Durchschlagsnetz zur Gotthard-Basislinie. Von <i>P. Gerber</i> (5 Abb. mit gratis beigelegter Tafel)	5.—
2974 Das Eisretentionsbecken in der Sihl. Von <i>Ed. Marth</i> , <i>K.-Chr. Taubmann</i> und <i>L. J. Streuli</i> (51 Abb.)	12.20
2970 Gesammelte eisenbahntechnische Aufsätze. Erweiterte Ausgabe des 100-Jahr-Hefes der Schweizerischen Bauzeitung. Von <i>B. Schneeberger</i> , <i>K. Ensner</i> , <i>F. Werder</i> , <i>H. König</i> , <i>M. Besch</i> , <i>J.-P. Berthouzoz</i> , <i>W. Jerra</i> , <i>B. Odermatt</i> , <i>R. Kalt</i> (viele Abb.)	10.60
2968 Lehnenviadukt Beckenried, Kanton Nidwalden, Submissionswettbewerb. Von <i>U. M. Eggstein</i> (28 Abb.)	6.20
2958 Verstärkung von Tragkonstruktionen mit geklebter Armierung (Telephongebäude Füsslistrasse in Zürich – Umbau und Renovation). <i>Verschiedene Verfasser</i> (44 Abb.)	8.60
2955 Die Sihlhochstrasse in Zürich. <i>Verschiedene Verfasser</i> (23 Abb.)	6.80
2930 Computer-Graphik als Hilfsmittel des Bauingenieurs. Von <i>D. Pfaffinger</i> (8 Abb.)	3.20
1973	
2927 Hydraulischer Pressrohrvortrieb im Kanalisationsbau. Von <i>I. Dašek</i> (12 Abb.)	3.60
2931 Konstruktionsmöglichkeiten im Stahlohochbau. Von <i>K. Huber</i> (19 Abb.)	4.40
2929 60 Jahre Forschung über die Kármánschen Wirbelstrassen – Ein Rückblick. Von <i>Y. N. Chen</i> (6 Abb.)	6.—
2928 Der Goldach-Viadukt. Von <i>E. Prim</i> . Autobahnbrücke der N3 in Zeiningen. Von <i>W. Hanak</i> und <i>W. Kaufmann</i> (14 Abb.)	4.40
2926 Beitrag zur Vorspannung der Platten durch beliebig verlaufende Spannglieder. Momenteneinflussflächen der Platten für Vorspannung. Von <i>F. Yüksel</i> (9 Abb.)	4.40
2925 Vorgespannte Flachdecken im Lagerhaus Schöthalhof, Rapperswil. Von <i>K. Stamm</i> und <i>R. Kaegi</i> (11 Abb.)	4.40
2924 Erdbebenprognose und seismisches Risiko. Von <i>M. Wohnlich</i> (9 Abb.)	5.60
2915 Wasserkraftnutzung in den Peruanischen Anden. Hydraulische und geschiebetechnische Besonderheiten und ihre Berücksichtigung. Von <i>A. Huber</i> und <i>H. Schmid</i> (35 Abb.)	8.—
2912 Versuche an Schraubenverbindungen mit vergrössertem Lochspiel und rohen Stahlbauschrauben. Von <i>M. Bona</i> und <i>U. Morf</i> (3 Abb.)	3.20
2905 Arnold Hörler zu seinem 70. Geburtstag. Von <i>F. Baldinger</i> , <i>R. Heierli</i> , <i>B. Hanisch</i> , <i>W. Göbel</i> , <i>A. Schmidlin</i> , <i>L. Arato</i> , <i>W. von der Emde</i> (18 Abb.)	5.80

Nr.	Preis
2901 Neue Organisationsformen beim Bauen. (22 Vorträge der SIA-Tagung vom 10./11. Nov. 1972) (25 Abb.) (Für SIA-Mitglieder Fr. 6.—)	10.—
2900 Die Dolder-Zahnradbahn vom Römerhof auf den Adlisberg, Zürich. Von <i>F. Bertschi</i> , <i>H. Weimer</i> , <i>K. Wehrli</i> , <i>A. Wild</i> , <i>R. Häny</i> , <i>G. Nabholz</i> und <i>T. Silič</i> , <i>W. Fehr</i> (40 Abb.)	8.50
2898 Ein Beispiel zur refraktionsseismischen Bestimmung der Felsoberfläche unter geringer Überdeckung. Von <i>E. Scheller</i> und <i>Th. Müller</i> (2 Abb.)	3.20
2893 Ein Verfahren zur Berechnung der Entgleisungsicherheit von Schienenfahrzeugen. Von <i>H. H. Pribnow</i>	9.80
2880 Das Stollensystem von Lugano. Etude de corrélations entre la géologie, les propriétés mécaniques et la forabilité des roches de Crespera-Gemmo. Von <i>A. Zanetti</i> , <i>E. Dal Vesco</i> und <i>H. Wanner</i> , <i>F. Descœudres</i> und <i>G. Rechsteiner</i> (21 Abb.)	7.40
2878 Der Bau der Wadi-El-Kuf-Brücke in Libyen. Von <i>I. Dompieri</i> (34 Abb.)	7.40
1972	
2867 Ein Bewertungssystem der Bruchsicherheit. Von <i>T. Varga</i> (71 Abb.)	17.50
2863 Von der Analyse zur Synthese. Aktuelle Probleme im Arbeitsgebiet der SVIL. Von <i>N.</i> und <i>B. Vital</i> , <i>H. P. Lips</i> , <i>J. Erni</i> , <i>E. Zwahlen</i> und <i>H. Gattiker</i> (16 Abb.)	5.20
2861 Schäden und Verantwortung bei grundbaulichen Arbeiten. Von <i>G. Soutter</i> , <i>M. Beaud</i> , <i>G. Schnitter</i> , <i>G. Aschwanden</i> und <i>R. Henauer</i> (17 Abb.)	7.40
2854 Beschleuniger für Spritzbeton im Tunnel- und Stollenbau. Von <i>G. Benz</i> (3 Abb.)	3.20
2853 ASIC – Aus der Praxis des selbständigen Ingenieurs. Mitgliederverzeichnis 1972. Von <i>R. Siegenthaler</i> , <i>F. Matter</i> , <i>F. Pfister</i> , <i>M. Lüthy</i> , <i>D. J. Bänziger</i> , <i>J. Brandenberger</i> , <i>H. J. Hubacher</i> , <i>H. R. Schalcher</i> , <i>B. Clément</i> , <i>W. Streich</i> , <i>A. Villard</i> (31 Abb.)	12.20
2851 Ausbruch und Verkleidung des Sonnenbergtunnels. Von <i>E. Beusch</i> und <i>W. Studer</i> (7 Abb.)	3.20
2849 Structural Analysis of a Rope Structure for Suspension Rail Conveying Systems. Von <i>H. Wettstein</i> (14 Abb.)	20.—
2848 Anwendung von Elektroosmose gegen aufsteigende Mauerfeuchtigkeit. Von <i>M. Anderegg</i> (9 Abb.)	3.20

Bücher

Bauschäden-Sammlung. Sachverhalt – Ursachen – Sanierung. Herausgegeben von Prof. Dipl.-Ing. <i>Günter Zimmermann</i> . (168 S., A5 quer, 160 Abb. Kunststoffeinband. Stuttgart, 1974, Forum-Verlag)	38.30
Baustoff Beton, ein Handbuch für die Baupraxis. Von <i>Dr. U. Trüb</i> (220 S. in Leinen gebunden)	18.—
Ein Bewertungssystem der Bruchsicherheit. Von <i>T. Varga</i> (71 Abb.)	17.50
Berechnungstabellen für unterzugslose Decken (Pilzdecken, Flachdecken). Von <i>D. Pfaffinger</i> und Prof. <i>Dr. B. Thürlimann</i> (331 S., Format A4, wovon 40 S Text in deutscher und englischer Sprache mit 15 Abb. und 291 S. Tabellen samt Schemaplänen, in Leinen gebunden)	65.—
Computereinsatz im kleinen und mittleren Ingenieur- und Architekturbüro. Vorträge der Informations-tagung der SIA-Fachgruppe der Ingenieure der Industrie (FII) vom 5. und 6. April 1974 in Zürich. (193 Seiten mit Abb. und Tabellen, Format A4)	60.—
Zuzüglich Porto und Verpackung.	

Hier ist der neue Tuschefüller, der in den drei neuralgischen Punkten überhaupt nicht neuralgisch ist.



1. Durch die neuentwickelte Hydrodynamik sorgt er unter allen denkbaren Umständen für gleichmäßigen Tuschefluß, d. h. gleichmäßige Linien.



2. Er trocknet nicht ein, weil er statt der üblichen, einfachen Dichtung eine absolut sichere Doppeldichtung hat.



3. Er läßt sich leicht säubern. Kein mühsames Auseinandernehmen, kein Abspülen. Nur Steckhülse abziehen, Tuschewendel abwischen. Fertig!



rotring isograph
Neu aus dem rotring Zeichengeräte-System.