

Zeitschrift: Schweizerische Bauzeitung
Herausgeber: Verlags-AG der akademischen technischen Vereine
Band: 94 (1976)
Heft: 48: ASIC-Ausgabe

Werbung

Nutzungsbedingungen

Die ETH-Bibliothek ist die Anbieterin der digitalisierten Zeitschriften auf E-Periodica. Sie besitzt keine Urheberrechte an den Zeitschriften und ist nicht verantwortlich für deren Inhalte. Die Rechte liegen in der Regel bei den Herausgebern beziehungsweise den externen Rechteinhabern. Das Veröffentlichen von Bildern in Print- und Online-Publikationen sowie auf Social Media-Kanälen oder Webseiten ist nur mit vorheriger Genehmigung der Rechteinhaber erlaubt. [Mehr erfahren](#)

Conditions d'utilisation

L'ETH Library est le fournisseur des revues numérisées. Elle ne détient aucun droit d'auteur sur les revues et n'est pas responsable de leur contenu. En règle générale, les droits sont détenus par les éditeurs ou les détenteurs de droits externes. La reproduction d'images dans des publications imprimées ou en ligne ainsi que sur des canaux de médias sociaux ou des sites web n'est autorisée qu'avec l'accord préalable des détenteurs des droits. [En savoir plus](#)

Terms of use

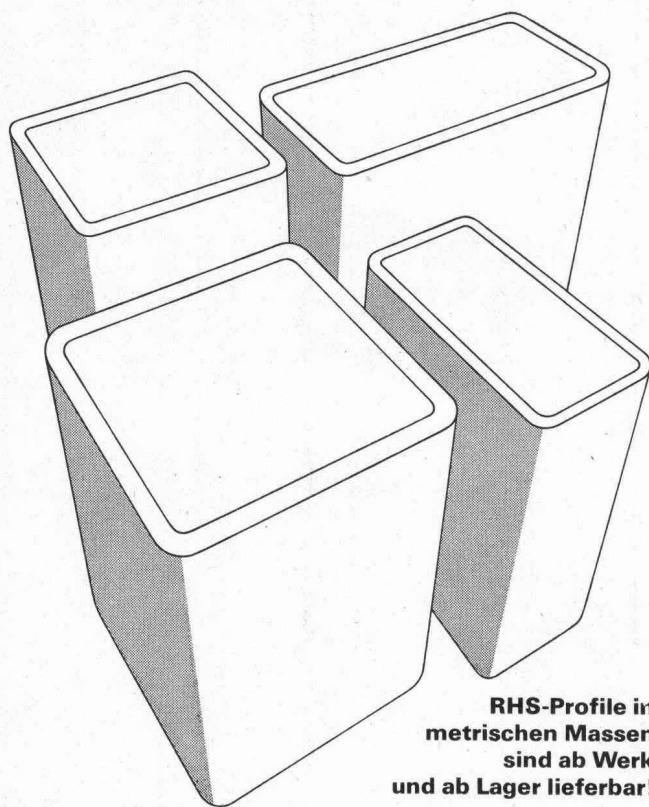
The ETH Library is the provider of the digitised journals. It does not own any copyrights to the journals and is not responsible for their content. The rights usually lie with the publishers or the external rights holders. Publishing images in print and online publications, as well as on social media channels or websites, is only permitted with the prior consent of the rights holders. [Find out more](#)

Download PDF: 14.01.2026

ETH-Bibliothek Zürich, E-Periodica, <https://www.e-periodica.ch>

Jetzt die bewährten RHS-Profile in metrischen ISO-Massen!

Verlangen Sie unverbindlich den neuen
Abmessungsprospekt mit den technischen Werten
und den Liefermöglichkeiten.



**RHS-Profile in
metrischen Massen
sind ab Werk
und ab Lager lieferbar!**

Schweizerische Verkaufsorganisation für RHS-Profile:

Generalimporteur: Jansen AG, 9463 Oberriet SG
Telefon 071/78 12 44, ab März 1977: 071/78 0111

Verkaufszentrale für die französische Schweiz:
Notz + Co. AG, Brugg-Biel, Abt. Siderurgische Produkte,
2501 Biel, Telefon 032/25 11 25

Lagerhalter: Debrunner AG, St.Gallen/Debrunner AG,
Frenkendorf/Debrunner SA, Bellinzona/Kindlimann AG,
Wil SG/Pestalozzi + Co., Zürich/Pestalozzi + Co.,
Bioggio bei Lugano/Stocker + Co., Luzern
Debrunner + Francillon SA, Lausanne/Kiener + Wittlin AG,
Zollikofen BE/Noverraz + Cie SA, Genève

RHS

Schweizerische Bauzeitung

Verlags-AG der akademischen technischen Vereine. Offizielles
Organ des SIA, Schweizerischer Ingenieur- und Architekten-Verein,
der GEP, Gesellschaft Ehemaliger Studierender der ETH Zürich,
der ASIC, Schweizerische Vereinigung Beratender Ingenieure.

94. Jahrgang Heft 48

25. November 1976

Inhalt

Sondernummer 1976: Stahlbau. Von <i>Jean-Claude Badoix, Pierre Dubas und Frédéric Matter</i>	721*
Schrägseilbrücke über die Reuss. Von <i>Hans Zumbach, Aarau, und Ernst Studer, Zürich</i>	722*
Biegekapazität von Blechträgern. Von <i>Ergun Karamuk, Zürich</i>	724*
Fussgängerüberführungen in Stahl. Von <i>Hansruedi Signer, St. Gallen</i>	726*
Das Konstruktionssystem für die Neubauten der ETH Lausanne. Von Mitgliedern des EPFL-Pool d'Ingenieurs	727*
Europäische Stahlbaupreise 1976	730*

Wettbewerbe

Dorfkernplanung Obergösgen. Ideenwettbewerb Bahnhof Luzern	731*
Die folgenden Wettbewerbe befinden sich auf der grünen Seite G 178: Verwaltungsgebäude Kantonalsbank Chur. Ausbildungszentrum für Behinderte Oensingen. Conservatoire de musique de Lausanne. Pfarreizentrum Sarnen	G 178

Grüne Seiten vorn

Laufende Wettbewerbe	G 177
Wettbewerbsausstellungen, Wettbewerbe	G 178

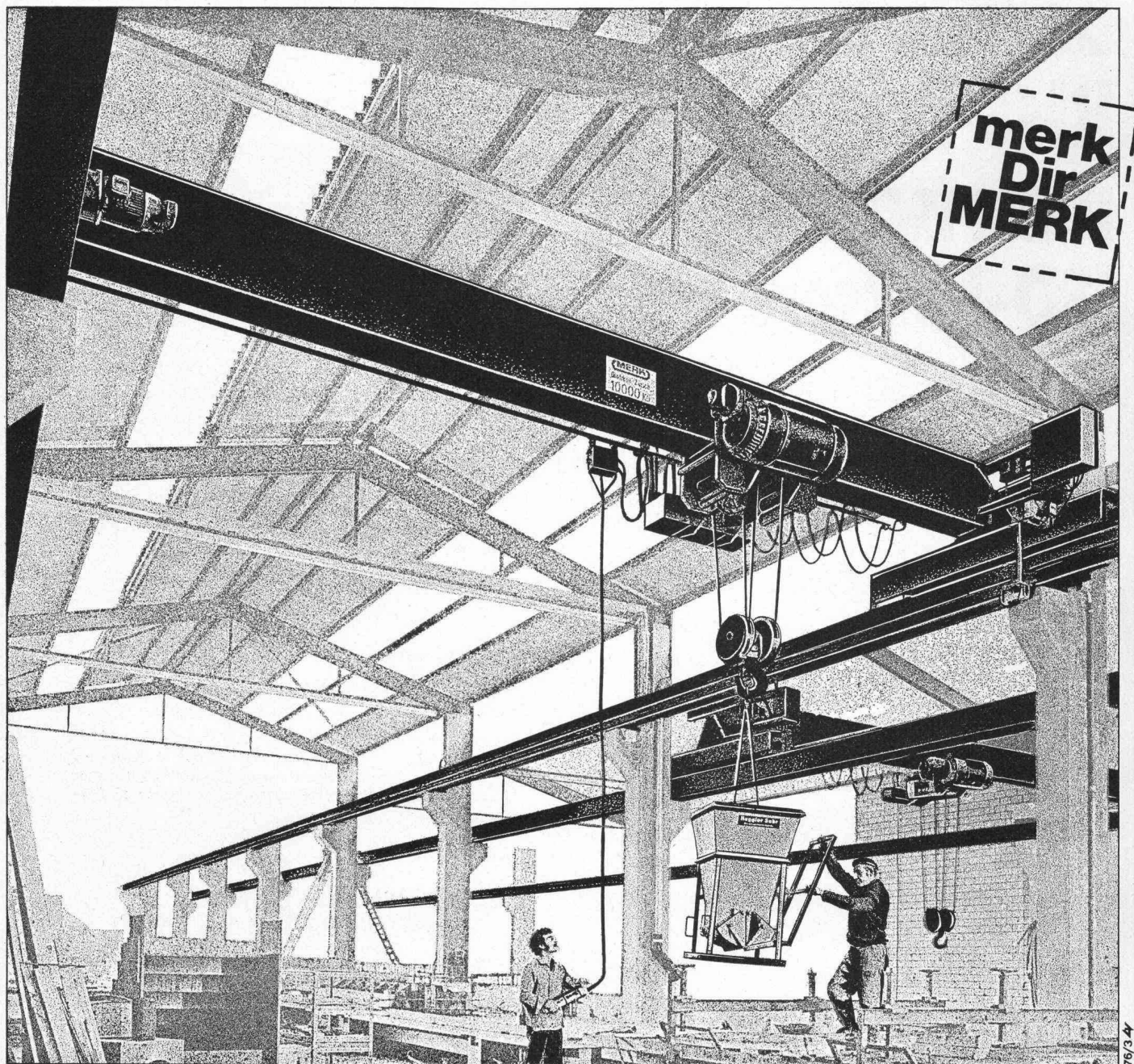
Grüne Seiten hinten

Ankündigungen. Kurzmitteilungen. Öffentliche Vorträge	G 179
Stellenvermittlung: European Space Agency und SIA/GEP	G 180

Vorschau auf das nächste Heft

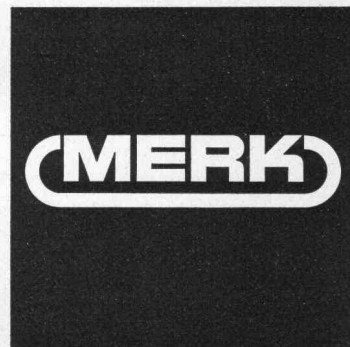
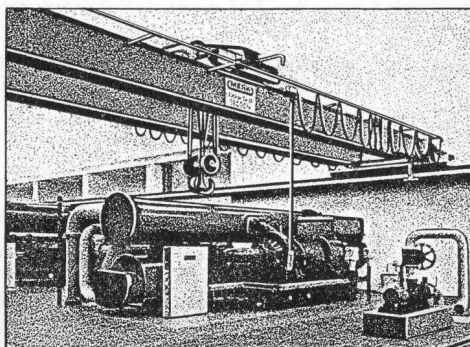
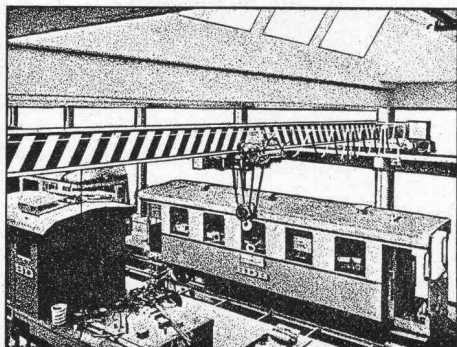
Versicherungen

Zuverlässig + funktionssicher... Krane von MERK



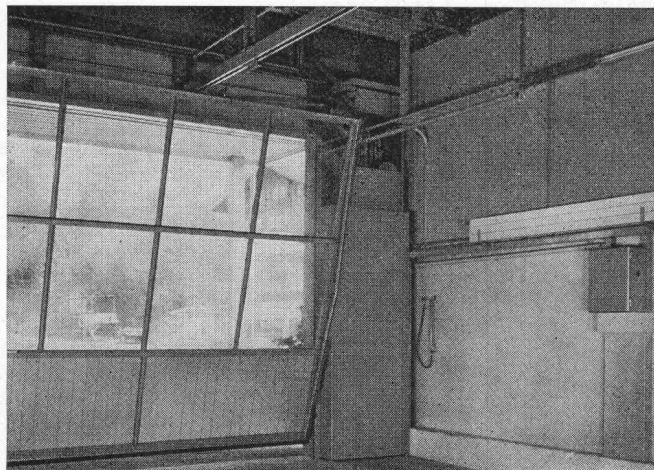
Laufkrane müssen absolut funktionssicher sein. Der Ausfall eines Krans könnte eine Arbeitskette empfindlich stören oder sogar Ihre ganze Produktion lahmlegen. Jeder Kran soll aber auch so konstruiert sein, dass er seiner Arbeitssituation optimal entspricht. Merk erfüllt alle Anforderungen, die Sie an einen Kran stellen. Wir beraten Sie objektiv, fragen Sie uns an. Merk-Servicedienst in der ganzen Schweiz.

MERK AG, Maschinenfabrik, 8953 Dietikon ZH, Tel. 01/740 48 05



HARTMANN

Der Fachmann im Torbau



Normtore von HARTMANN — eine Klasse besser

Kipptore Typ OK-F (mit Federzug, ohne Rücklaufschienen), Kipptore Typ OK-G (mit Gegengewichten an Hebelarmen), Kipptore Typ OK-S (mit hängenden Gegengewichten an Hebelarmen)

Spezialtore HARTMANN ein Programm, das keine Wünsche offen lässt

Wir bauen Spezialtore in jeder Ausführung und Grösse: Kipptore mit Seilzug (halb- oder ganzverschwindende Ausführungen), Frontschiebetore, Teleskopschiebetore, Flügeltore, Falzflügeltore, Faltschiebetore, Hubtore, Hubkipptore, Kranklappen, Kranschieber, Tore mit feuerhemmenden und schalldämmenden Füllungen.

Torantriebe und Torsteuerungen

Wir fabrizieren für jeden Tortyp den geeigneten elektromechanischen Antrieb. Unsere Torsteuerungen sind auf die Antriebe abgestimmt.

Profitieren Sie von unserer langjährigen Erfahrung im Torbau. Kommen Sie mit Ihren Torproblemen bereits in der Planungsphase zu uns. Wir lösen sie, Tag für Tag.

HARTMANN bietet integrierte Problemlösungen und Volservice für den gesamten Fassadenbereich.

Fassadenverkleidungen, Fenster, Rolladen, Tore — «aus einer Hand».

HARTMANN + CO AG

Metallbau + Rolladen, 2500 Biel, Tel. 032/420142



Filialen in Basel, Bern, Camorino, Freiburg, Genf, Lausanne, Luzern, Neuenburg, Schönenwerd, Solothurn, Sitten, St. Gallen, Tavannes, Winterthur, Zürich

Wir sind stets in Ihrer Nähe.

Schweizerische Bauzeitung

Verlag und Redaktion

Zürich-Giesshübel, Staffelstrasse 12
Postadresse: CH-8021 Zürich, Postfach 630, Tel. 01 / 36 55 36
Druck: Offset+ Buchdruck AG, 8021 Zürich

Redaktoren:

Kurt Meyer, Chefredaktor, Bruno Odermatt, Arch. SIA, Max Künzler, Ing. SIA

Verwaltungsrat

der Verlags-AG der akademischen technischen Vereine
R. Schlaginhausen, Ing. (Präsident); Prof. J.-C. Badoux, Ing.; A. Cogliatti, Ing.; A. Métraux, Ing.; H. Michel, Arch.; G. Osola, Ing.; A. Rivoire, Arch.; A. Schönholzer, Ing.; F. Schwarz, Arch.; R. Steiger, Ing.; F. Vermeille, Ing.; U. Zürcher, Ing.

Bezugspreise

	3 Monate	6 Monate	12 Monate
Schweiz	35.—	60.—	109.—
Ausland	39.—	66.—	121.—

Preis des Einzelheftes 5 Fr.

Für die Mitglieder der Partnerverbände der Verlags-AG, des Schweiz. Technischen Verbandes sowie für Studierende ermässigte Preiskategorien. Postcheckkonto 80-6110.

Nachdruck von Bild und Text auch auszugsweise nur mit Zustimmung der Redaktion und nur mit genauer Quellenangabe gestattet.

Anzeigenverwaltung

Iva

IVA AG für internationale Werbung. Hauptsitz: 8035 Zürich, Beckenhofstrasse 16, Tel. 01 / 26 97 40, Postcheck 80-32735.

Filiale:

1004 Lausanne, 19, av. Beaulieu, Tel. 021 / 37 72 72

In unserem Verlag sind zu beziehen:

Hochhäuser. Vorträge der Studientagung der SIA-Fachgruppen für Brückenbau und Hochbau (FBH) und für Architektur (FGA) vom 18. bis 20. Oktober 1973 in Zürich. Heft 1 der VAG-Berichte. Format A4. 204 S. mit Abb. Brosch. 35.—

Kunststoffe im Bauingenieurwesen. Vorträge der Studientagung der SIA-Fachleute für Brückenbau und Hochbau (FBH) vom 17. und 18. Oktober 1975 in Zürich und Dübendorf. Heft 2 der VAG-Berichte. Format A4. 204 S. mit Abb. Brosch. 48.—

Jeweils zuzüglich Porto und Verpackung

Wer macht was?

SBZ-Fachfirmenverzeichnis

Abdichtungen

KUNSTSTOFF-TECHNIK
Aktienges. Himmler, 8952 Schlieren
Spitalstr. 74, Tel. 01 / 730 20 20 / 21
RENESCO
René Schmid & Co. AG
8112 Otelfingen, Tel. 056 / 74 01 71

Akustische und Nachhall-Messungen

Beratung und Expertisen
Dr. W. A. Günther
Seestrasse 49—51, 8702 Zollikon
Tel. 01 / 65 54 60

Alufenster

Elemetal AG, 3604 Thun
Beatusstr. 6, Tel. 033 / 23 41 44

Alu-Isolier-Fassaden

ALUBAU-Informationsbüro
8048 Zürich, Saumackerstrasse 2
Tel. 01 / 62 98 17

Apparatebau für Haushalt und Gewerbe

Rymann AG, 5502 Hunzenschwil
Tel. 064 / 47 22 63

Architekturmodelle

Max Knecht, Tödisstrasse 22
5430 Wettingen, Tel. 056 / 26 09 31
H. Schalk, 8050 Zürich
Thurgauerstr. 70, Tel. 01 / 51 64 11
Zaborowsky, 8001 Zürich
Neumarkt 10, Tel. 01 / 34 22 16

Badezimmereinrichtungen

Trutmann Elementmöbel AG
Ausstellung und Laden:
Gertrudstr. 22, 8036 Zürich
Tel. 01 / 23 02 11

Beleuchtungskörper

Technische und techn. dekorative
Beleuchtungskörper,
Not- und Spezialleuchten
Gass Leuchten AG
Wehntalerstr. 28, 8057 Zürich
Tel. 01 / 60 47 27

Betonbohren, -fräsen, -pressen, -brennen, hydr. sprengen, sägen

bft Betonfräs-Technik AG
Lohwiesstrasse 24
8123 Ebmatingen, 01 / 971 971

Bodenuntersuchungen

Geotechnisches Büro Dr. U. Schär
Grundbauberatung, Erdbaulabor
Bergstrasse 125, 8032 Zürich
Tel. 01 / 34 36 88 / 01 / 34 94 42

Drahtseile

Fatzer AG, 8590 Romanshorn
Tel. 071 / 63 12 32
Kabelwerke Brugg AG
5200 Brugg, Tel. 056 / 41 11 51
Schweiz. Seil-Industrie AG
8201 Schaffhausen
Tel. 053 / 5 42 41, Telex 76498
Bahn-, Bau- und Industriedrahtseile

Elektronische Datenverarbeitung

Arithma AG, 8005 Zürich
Tel. 01 / 44 55 60
Grosscomputer-Rechenzentrum
Digital AG, 8050 Zürich
Baumackerstr. 24, Tel. 01 / 46 77 60
FIDES
Rechenzentrum, Bleicherweg 33
8002 Zürich, Tel. 01 / 25 78 40

Entwässerungsrinnen

Polyesterbeton-Rinnen
(«Güller-drain»)
Güller & Co., 8116 Würenlos
Tel. 056 / 74 15 88

Faltwände

Rosconi AG, 5610 Wohlen
Tel. 057 / 6 49 00 / 6 77 15

Farbspritzkabinen

Fröhlich Spritzkabinen-
und Apparatebau, 5524 Niederwil
Tel. 057 / 6 57 57 / 58

Fassadenplanung

Metallbau-Planung J. F. Meyer
6004 Luzern, Mariahilfstrasse 3
Tel. 041 / 23 21 67

Fensterfabrik

A. Neururer-Wisner
8048 Zürich, Tel. 01 / 52 63 45
Umbau — Neubau — Altbau

Garderobeneinrichtungen

Rosconi AG, 5610 Wohlen
Tel. 057 / 6 49 00 / 6 77 15

Hallen

Bürli AG, Hallenbau-Technik
8052 Zürich, Tel. 01 / 51 56 20

Holzbeizarbeiten

Amstutz & Sahli AG, 8032 Zürich
Hofackerstr. 11 A, Tel. 01 / 53 50 40
Verband Schweiz. Holzbeizmeister
Mitgliederliste: Sekretariat
Am Bohl 6, 9000 St. Gallen
Tel. 071 / 22 50 17

Holzschutzmittel

Dr. R. Maag AG, 8157 Dielsdorf
Tel. 01 / 53 12 55
Color xex, Xerotin, Xylosan

Industrietore

Hartmann & Co. AG, 2500 Biel
Tel. 032 / 42 01 42

Injektionen

KUNSTSTOFF-TECHNIK
Aktienges. Himmler, 8952 Schlieren
Spitalstr. 74, Tel. 01 / 730 20 20 / 21
RENESCO René Schmid & Co. AG
8112 Otelfingen, Tel. 056 / 74 01 71

Kanalreinigung

W. H. Widmer, 8803 Rüschlikon
7-Tag-und-Nacht-Pikett
Tel. 01 / 724 21 50

Kiptore

Güller & Co., 8116 Würenlos
autom. Torantriebe
Tel. 056 / 74 15 88

Korrosionsschutz-Farben für Schifffahrt und Industrie

Hempel SA, 1005 Lausanne
Postfach 2968, Tel. 021 / 20 22 42

Kunststoffbeschichtungen

H. Manser, 3302 Moosseedorf
Büelweg 8, Tel. 031 / 85 32 06

Lärmbekämpfung

Hartmann & Co. AG, 2500 Biel
Tel. 032 / 42 01 42
Technische Akustik / Engineering
Schneider & Co. AG
8401 Winterthur, Zeughausstr. 70
Tel. 052 / 89 21 21

Mauerentfeuchtungen

RENESCO
René Schmid & Co. AG
8112 Otelfingen, Tel. 056 / 74 01 71

Mess- und Kontrollgeräte

BEVAC, 1033 Cheseaux VD
(Bewehrte Erde)
Tel. 021 / 91 10 86

Metallbau

Hartmann & Co. AG, 2500 Biel
Tel. 032 / 42 01 42
Ernst Schweizer AG, 8047 Zürich
Tel. 01 / 52 69 10
Werk: 8908 Hedingen, 01 / 99 60 22
Metallfassaden, Metallfenster,
Metalltüren, Schutzraumbauteile,
normierte Bauteile

Metall-Normtüren

Brander AG, 8162 Steinmaur
Tel. 01 / 853 06 22
Güller & Co., 8116 Würenlos
Tel. 056 / 74 15 88
Neu: Steckzargen

Metallschutzfarbe

Galvazinc — Jallut — Antikorrosion
1030 Bussigny, Tel. 021 / 89 15 15
Dilack AG, 6006 Luzern
Tel. 041 / 23 20 41

Oeltankwannen- und Behälterbeschichtungen

RENESCO
René Schmid & Co. AG
8112 Otelfingen, Tel. 056 / 74 01 71

Oelseparatoren und Dieselöl-Reinigungsanlagen

Separation & Recovery Systems S.
1005 Lausanne, 19, av. Villamont
Tel. 021 / 20 22 42

Profilbleche

Elemetal AG, 3604 Thun
Beatusstr. 6, Tel. 033 / 23 41 44
Notz & Co. AG, Postfach, 2501 Biel
Tel. 032 / 25 11 25, Telex 34107

Pumpen

Sommer, Schenk AG, Pumpenbau
5213 Villnachern, Tel. 056 / 43 13 63

Regale

Hupfer-Regale, 8040 Zürich
Badenerstr. 330/334, 01 / 44 66 25

Rolladen

Hartmann & Co. AG, 2500 Biel
Tel. 032 / 42 01 42

Schalungen

Cotub AG, 8954 Geroldswil
Tel. 01 / 748 27 34 / 35
Hochleistungsschalung TOP-Cotub

Schiebe- und mobile Wände

Bator AG, 3360 Herzogenbuchsee
Tel. 063 / 5 28 42
Schiebe- und mobile Wände
in schallhemmender Ausführung
30—45 db F 90
Rosconi AG, 5610 Wohlen
Tel. 057 / 6 49 00 / 6 77 15

Storenstoffe

H. Engler & Co. AG
5430 Wettingen, Dorfstrasse 37
Tel. 056 / 26 06 24, Telex 54970 ch

Tore

Bator AG, 3360 Herzogenbuchsee
Tel. 063 / 5 28 42
Falt-, Schiebefalt-, Schiebetore,
Automaten-Steuerungen

Vliese für Tiefbau

Isliker & Co. AG, 8050 Zürich
Ringstr. 72, Tel. 01 / 48 31 60
SODOCA AG — Büro Schweiz:
c/o Mühlebach-Papier AG
Postfach, 5200 Brugg
Tel. 056 / 94 01 01

Wasserdichte Türen

Tuchschmid AG, 8500 Frauenfeld
Tel. 054 / 7 24 71

**STAHLTON MACHT
SICH EINEN SPORT
DARAUS, DIE PROBLEME
IM ÖFFENTLICHEN BAU
ZU LÖSEN.**

Der öffentliche Bau – ein Gebiet das sich von Sporthallen und Schwimmbädern über Schulen, Spitäler und Kirchen bis hin zu Parkhäusern, Abwasserreinigungsanlagen und Wasserreservoirs erstreckt – bringt eine Vielfalt von Problemen mit sich.

STAHLTON macht sich einen Sport daraus, diese komplexen Aufgaben zu lösen und bietet dazu die verschiedensten Produkte und Dienstleistungen an. So entstehen Bauwerke, die nicht nur den Anforderungen der Behörden gerecht werden, sondern auch alle Erwartungen der breiten Öffentlichkeit erfüllen.



DAS STAHLTON- ANGEBOT FÜR DEN ÖFFENTLICHEN BAU

Tragkonstruktion

wärmespeichernde
Tonhohlkörperdecken
vorfabrizierte PRELAM-Platten
für Schwerbetondecken
vorfabrizierte Decken- und
Dachelemente
Flachdecken mit STAHLTON-
Stützstreifen-Vorspannung
Vorspannkabel für Träger und
Platten
Spezial-Kabel für Hängedächer
vorfabrizierte Pfeiler, Träger und
Treppenläufe
Spezialvorspannung von runden
Behältern
einbaufertige Rolladen- und
Lamellenstorenkasten
STAHLTON-Bretter für Tür- und
Fensterstürze
geschoss hohe Sandwichplatten

Fassaden

Fassadenplatten mit
verschiedenen
Oberflächenstrukturen
Balkon- und Fensterbrüstungen
FILENIT-Fensterbänke,
-Raffstoren- und
-Sonnenschutzblenden
FILENIT-Fassadenplatten

Ausbau

Nassraumzellen
Sanitär-Installationswände
AVENIT-Fahrbahnübergänge

Fundation

Gründungsanker für
Baugrubenumschliessungen
Vorspannkabel für Schlitzwände

Sanierungen

anpassungsfähige
STAHLTON-Hohlkörperdecken
aus handlichen Kleelementen
einbaufertige Sturzelemente
FILENIT-Fensterbänke,
-Raffstoren- und
-Sonnenschutzblenden
FILENIT-Verkleidungsplatten
Unterspannen von Beton-, Holz-
oder Stahlträgern
Nachträglicher Einbau von
Vorspannkabeln
Verstärkung durch aufgeklebte
Zusatzarmierungen
Rissinjektionen
abriebfeste Beschichtungen von
Treppen und Rampen
künstlicher Sandstein

STAHLTON AG

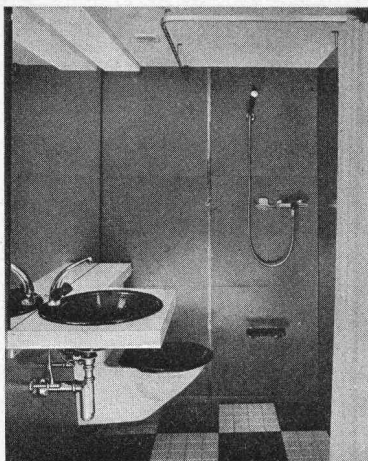
Zürich 01 / 47 64 00
St. Gallen 071 / 25 41 55
Lausanne 021 / 25 23 23
Lugano 091 / 2 19 29



darauf können Sie bauen.

BAUELEMENTE VORSPANNTÉCHNIK VORFABRIKATION KUNSTSTOFFTECHNIK

KLÖTI WILD

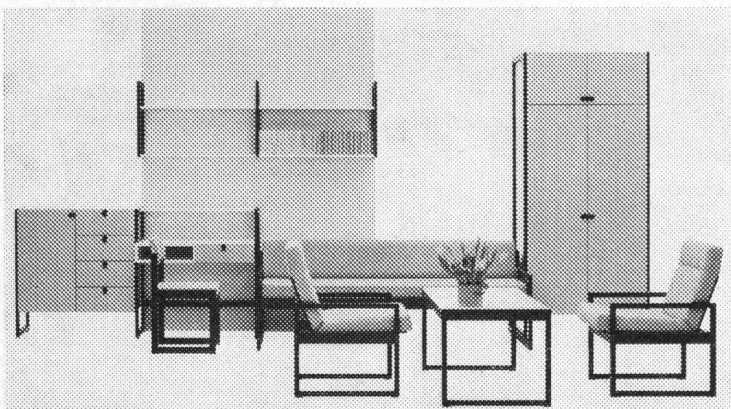
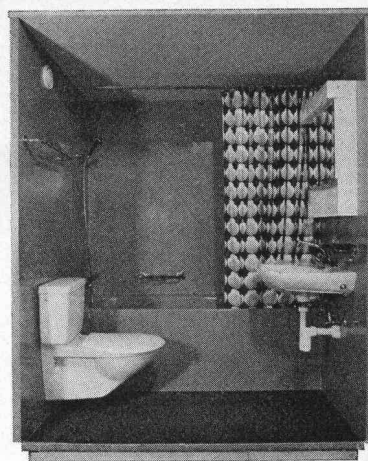


Zerlegbare Duschenzelle und zerlegbarer Baderaum

Vorfabrizierte Duschenzellen und Baderäume bieten maximale Dienste bei minimalen Kosten.

Dank der Zerlegbarkeit kann die "Olympia-Duschenzelle" und der "Super Olympia Baderaum" innerhalb kürzester Zeit in Altbauwohnungen und Hotels installiert werden, ohne dass irgendwelche Abbruch- oder Umfassungsarbeiten erforderlich sind.

Ebo AG, CH-8134 Adliswil
Zürichstr. 103, Tel. 01 / 45 86 86
Telex 57599



Serie 64 — Design: Rainer Schell

Serie 64 — das komplette Möbelprogramm aus Buchen- und Eschenholz, konzipiert und entwickelt für den gesamten Objektbereich. Seit mehr als 10 Jahren bestens bewährt in Kindergärten, Schulen, Studenten-, Schwestern- und Altenwohnheimen, Heimen für Behinderte, Gemeindezentren, Kirchen, Verwaltungen, Jugend- und Freizeitzentren, Jugendherbergen und in der Gastronomie. Klare, zeitlose Formgebung, qualitativ hochwertige Verarbeitung.

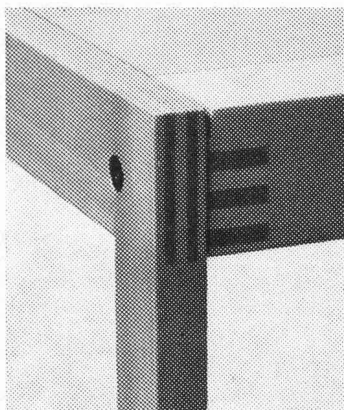
Schlapp-Möbel

Für den Vertrieb des Gesamtprogramms
in der Schweiz

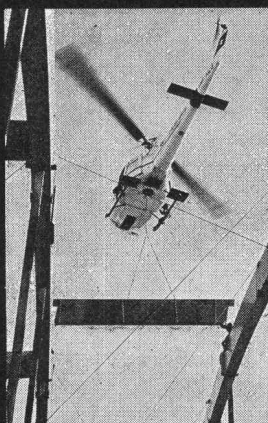
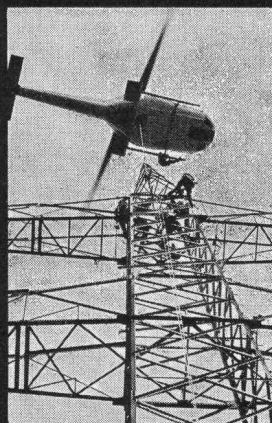
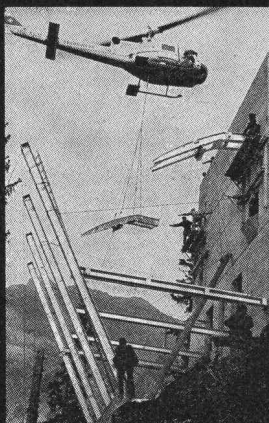
**suchen wir qualifizierte
und tatkräftige Herren**

mit guten Fachkenntnissen. Erfahrungen auf dem
Objektsektor sind wünschenswert.

Wenn Sie mit uns und unserem Möbelprogramm
arbeiten möchten, bitten wir um baldige
Kontaktaufnahme.



Schlapp-Möbel GmbH + Co KG
Möbelfabrikation
D-6392 Neu-Anspach 1
Postfach 88
Westdeutschland
Tel. (06081) 7088/89/80



**Für jeden Transport
den passenden Helikopter**

Der Helikopter ist eben das ideale Transportmittel
und die wirtschaftliche Arbeitsplattform für
alle erdenklichen Einsatzbereiche — und nicht nur
im Gebirge!

Heliswiss 

Schweizerische Helikopter AG, 3123 Belp
Telefon 031 81 33 11, Telex 32540

Auf den bedeutendsten nationalen und internationalen Baustellen finden Sie diesen Namen:

Isomat-Bau AG

Die Spezialfirma für alle Abdichtungsprobleme im Hoch-, Tief- und Untertagebau.



Migros Rütli / ZH

5'000 m² Flachdach sowie sämtliche Spenglerarbeiten wurden uns bei diesem Objekt übertragen. Alle technischen Möglichkeiten konnten bei dieser Koordination voll ausgeschöpft werden.

Und dies ist der Grund:

Spezialisten gibt es viele. Aber es gibt wenige mit einer vergleichbaren langjährigen Erfahrung wie sie die Isomat-Bau AG vorweisen kann. Mit einem ähnlich fundierten Wissen. Mit weit über die Landesgrenzen hinaus anerkannten Fachleuten an der Spitze des Unternehmens. Und mit Equipen, die so eingespielt sind, dass sie Probleme lösen, für die man eigentlich gar keine Lösung voraussehen konnte. Hinzu kommt die Vielseitigkeit, die letztlich alle Problemkreise umfasst.



ISOMAT-BAU AG

Jungholzstrasse 43
8050 Zürich
Telefon 01 / 50 09 45

Wir sind spezialisiert auf:

- Flachdach- und Grundwasserisolationen
- Gussasphaltbeläge
- Fugenabdichtungen
- Rillenfräsen in Beton
- Tunnelabdichtungen
- Bauspenglerarbeiten
- Dachdeckerarbeiten und nicht zuletzt
- in der fachmännischen Beratung.

Wir bieten Ihnen also auf jedem der hier erwähnten Gebiete einen Full-Service, der mit der Beratung und Ausarbeitung beginnt und zur fertigen Übergabe der Projekte hinleitet. Sie suchen den erfahrensten Spezialisten? Sie finden ihn in der

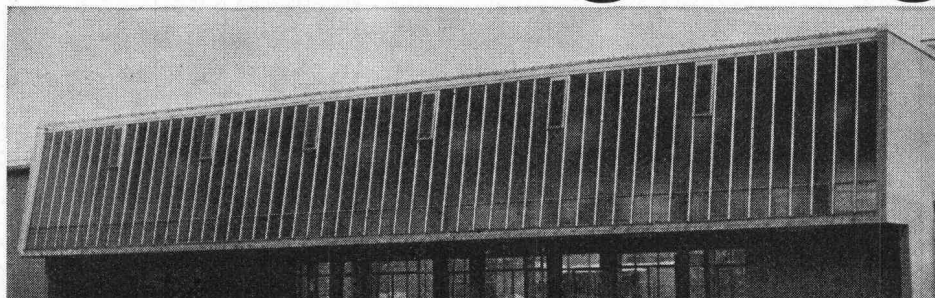
Kittlose Industrieverglasung



A. Kully AG

4632 Trimbach

Wir berechnen und projektieren für Sie kostenlos jedes Tageslichtproblem.
Telefon 062 21 39 01



Wir teilen die Verantwortung:

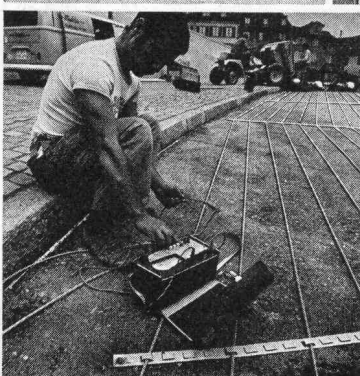
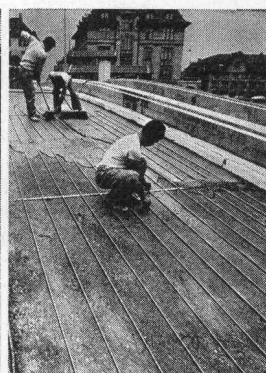
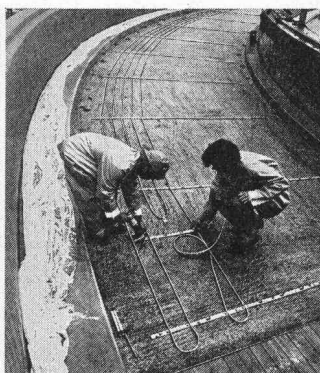
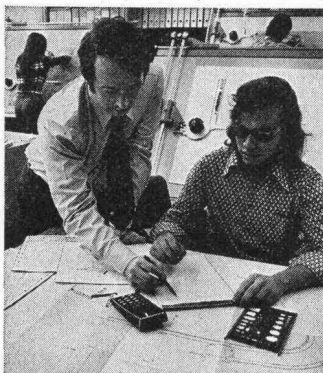
Dätwyler stellt die Heiz-Systeme **confotherm**® her, Elektro-Winkler baut sie ein.

Eine grosse Verantwortung wie das Beheizen von Strassen, Brücken, Pisten, Rampen trägt man leichter zu zweit. Denn beim Elektro-Heizsystem confotherm geht es nicht nur um Komfort, sondern oft um Menschenleben. Dätwyler in Altdorf übernimmt die Verantwortung für alle Einbauelemente. Für Wärmekabel, die Jahrzehnte überdauern müssen, und für Steuerungen, die nie versagen dürfen. Elektro-Winkler als Franchisenehmer trägt die Verantwortung für eine energie- und kostensparende Planung, eine fachgerechte Verlegung und für periodische Kontrollen.

Wo ein Ausfall wahrhaft katastrophale Folgen haben kann, ist die Zusammenarbeit eines Unternehmens mit langer Erfahrung im Kabelbau und eines andern mit ebenso grosser Erfahrung im Planen und Instal-

lieren elektrischer Anlagen die beste Garantie.

Besprechen Sie mit den Männern von Elektro-Winkler Ihr Projekt. So werden sie es anpacken:



Übrigens:
Wussten Sie, dass wir auch Spezialisten für confotherm-Raumheizungen sind?



Elektro-Winkler & Cie AG

Glattbrugg, Telefon 01-810 40 40 • Zürich, Telefon 01-27 04 30
Bremgarten AG, Telefon 057-5 80 60 • Kloten, Telefon 01-814 35 35