

Zeitschrift: Schweizerische Bauzeitung
Herausgeber: Verlags-AG der akademischen technischen Vereine
Band: 94 (1976)
Heft: 48: ASIC-Ausgabe

Werbung

Nutzungsbedingungen

Die ETH-Bibliothek ist die Anbieterin der digitalisierten Zeitschriften auf E-Periodica. Sie besitzt keine Urheberrechte an den Zeitschriften und ist nicht verantwortlich für deren Inhalte. Die Rechte liegen in der Regel bei den Herausgebern beziehungsweise den externen Rechteinhabern. Das Veröffentlichen von Bildern in Print- und Online-Publikationen sowie auf Social Media-Kanälen oder Webseiten ist nur mit vorheriger Genehmigung der Rechteinhaber erlaubt. [Mehr erfahren](#)

Conditions d'utilisation

L'ETH Library est le fournisseur des revues numérisées. Elle ne détient aucun droit d'auteur sur les revues et n'est pas responsable de leur contenu. En règle générale, les droits sont détenus par les éditeurs ou les détenteurs de droits externes. La reproduction d'images dans des publications imprimées ou en ligne ainsi que sur des canaux de médias sociaux ou des sites web n'est autorisée qu'avec l'accord préalable des détenteurs des droits. [En savoir plus](#)

Terms of use

The ETH Library is the provider of the digitised journals. It does not own any copyrights to the journals and is not responsible for their content. The rights usually lie with the publishers or the external rights holders. Publishing images in print and online publications, as well as on social media channels or websites, is only permitted with the prior consent of the rights holders. [Find out more](#)

Download PDF: 22.01.2026

ETH-Bibliothek Zürich, E-Periodica, <https://www.e-periodica.ch>

Schweizerische Bauzeitung

Revue Polytechnique Suisse

Wochenzeitschrift
für Architekten
und Ingenieure

48

ASIC-Ausgabe

Herausgeber:
Verlags-AG der akademischen
technischen Vereine

VARITEC
Raumfachwerk...



... das
wirtschaftliche
Stahlbau-System

• Stienen+Tröhler AG, Monbijoustr. 16, Bern 031-254355 •

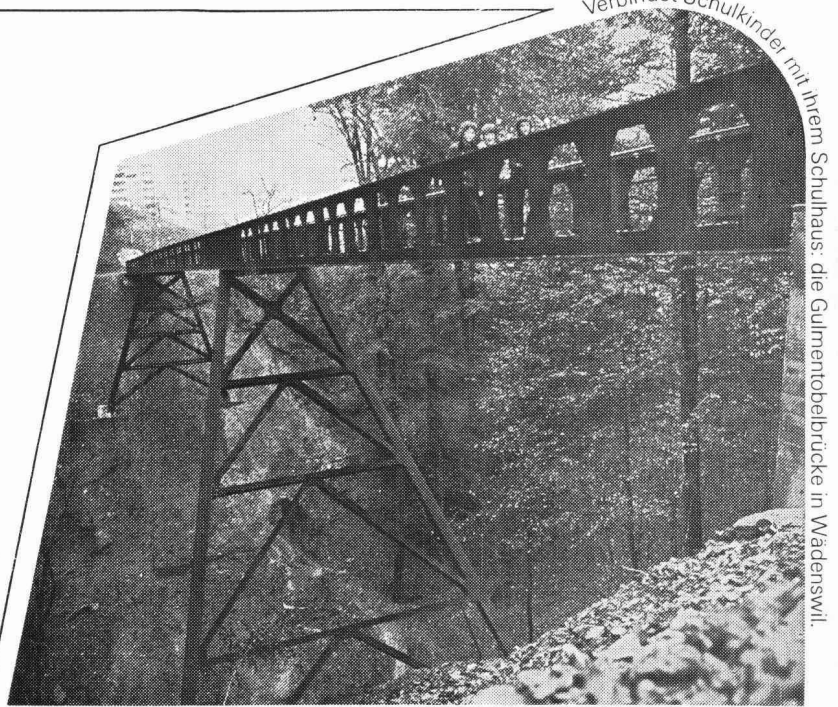
AUTO-PARKER...
Wo wenig Platz
vorhanden ist...



... bis 30% weniger Platz-Kosten
VARIO-AUTO-PARKER

Leicht im Gewicht,
leicht gebaut:
Fussgängerbrücken
in Stahlkonstruktion.

Wo PneuKran-Montage
nicht möglich ist, wird
auch leichter Brückenbau
zu schwerem: die stati-
schen Untersuchungen
der Montagevorgänge
sind so anspruchsvoll
wie für eine schwere
Brücke.



Verbundet Schulkinder mit ihrem Schulhaus: die Gulmentobelbrücke in Wädenswil.

Kleine Brücken - gross gebaut

Für die Fussgängerbrücke
über das Wädenswiler
Gulmentobel etwa haben
wir die Montage bis ins
kleinste Detail so geplant,
dass die Sappeur Kp I/46
die Stahlkonstruktion
selbständig montieren
konnte.

Bei Neuenhof haben wir
eine Fussgängerbrücke
etappenweise zusam-
mengebaut und einge-
schoben. Nach Montage
der Stahlkonstruktion
wurden Beton-Element-

platten aufgelegt und
einer Vorspannung
unterzogen.

Übrigens: beide Brücken
sind aus wetterfestem
Stahl – Anstrich und spä-
terer Unterhalt entfallen.



Die Fussgängerbrücke über
die Limmat bei Neuenhof.

Kleine Brücken, gross gebaut – Stahl-Konstruktionen von

**ZSCHOKKE
WARTMANN
AG**

5200 Brugg
Telefon 056 42 00 25
Stahlbau
Kesselbau
Apparatebau
Maschinenbau