

Zeitschrift: Schweizerische Bauzeitung
Herausgeber: Verlags-AG der akademischen technischen Vereine
Band: 94 (1976)
Heft: 40

Werbung

Nutzungsbedingungen

Die ETH-Bibliothek ist die Anbieterin der digitalisierten Zeitschriften auf E-Periodica. Sie besitzt keine Urheberrechte an den Zeitschriften und ist nicht verantwortlich für deren Inhalte. Die Rechte liegen in der Regel bei den Herausgebern beziehungsweise den externen Rechteinhabern. Das Veröffentlichen von Bildern in Print- und Online-Publikationen sowie auf Social Media-Kanälen oder Webseiten ist nur mit vorheriger Genehmigung der Rechteinhaber erlaubt. [Mehr erfahren](#)

Conditions d'utilisation

L'ETH Library est le fournisseur des revues numérisées. Elle ne détient aucun droit d'auteur sur les revues et n'est pas responsable de leur contenu. En règle générale, les droits sont détenus par les éditeurs ou les détenteurs de droits externes. La reproduction d'images dans des publications imprimées ou en ligne ainsi que sur des canaux de médias sociaux ou des sites web n'est autorisée qu'avec l'accord préalable des détenteurs des droits. [En savoir plus](#)

Terms of use

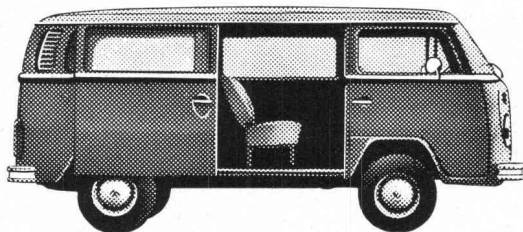
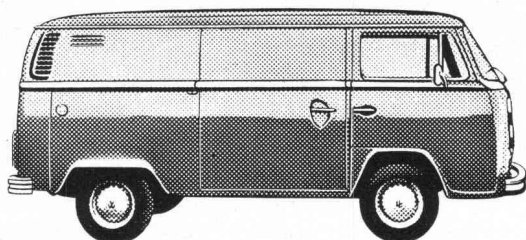
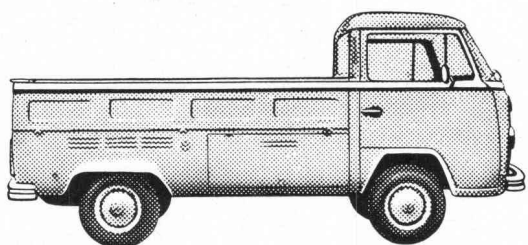
The ETH Library is the provider of the digitised journals. It does not own any copyrights to the journals and is not responsible for their content. The rights usually lie with the publishers or the external rights holders. Publishing images in print and online publications, as well as on social media channels or websites, is only permitted with the prior consent of the rights holders. [Find out more](#)

Download PDF: 24.01.2026

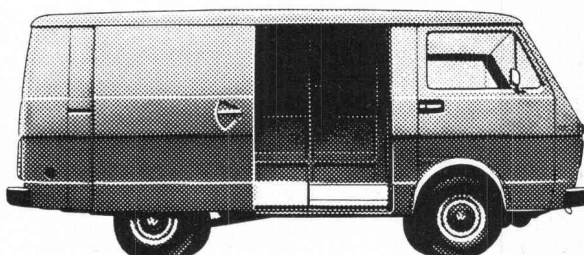
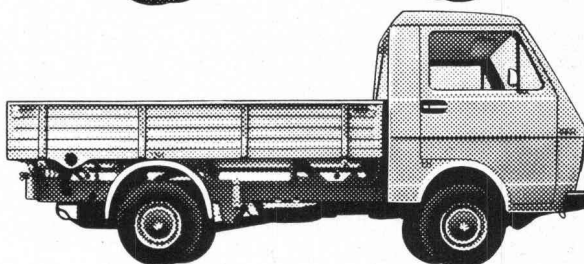
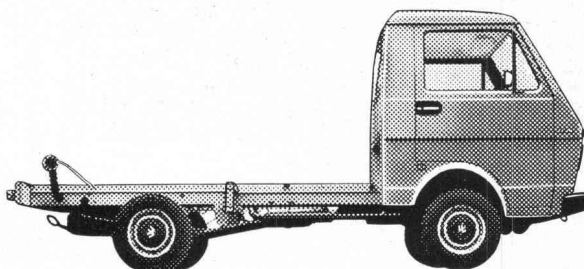
ETH-Bibliothek Zürich, E-Periodica, <https://www.e-periodica.ch>

Jetzt hat VW das komplette Nutzfahrzeug-Programm im Nutzlast-Bereich, der für die meisten Schweizer Firmen ins Gewicht fällt.

Bis 1250 kg Nutzlast.



Von 1300 - 1900 kg Nutzlast.



**Der
millionenfach
bewährte
VW-Transporter.**



Gratis-Information

Bitte schicken Sie mir: (Gewünschtes bitte ankreuzen)

- ☐ LT-Prospekt
- ☐ Transporter-Prospekt
- ☐ LT-Zeitung über die verschiedenen Spezialaufbauten.

Name: _____

Adresse: _____

PLZ/Ort: _____

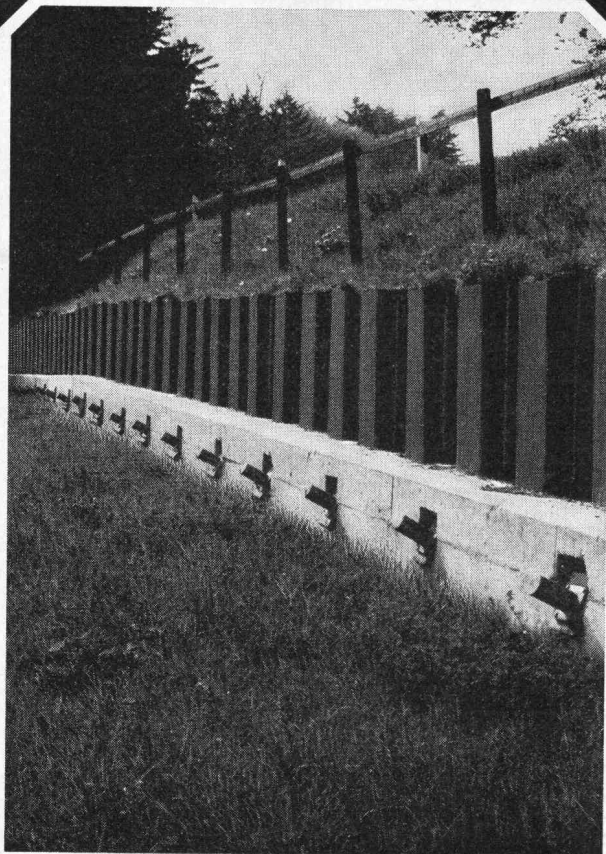
Ausschneiden und einsenden an:
AMAG, Generalvertretung, 5116 Schinznach-Bad.

Leasing für Firmen und Gewerbe.
Auskunft Tel. 056 / 43 01 01.

DDB 76.2.2.d

**Der neue LT.
Die grosse
Ergänzung zum
VW-Transporter.**

Informieren Sie sich über die
verschiedensten Spezialaufbauten.

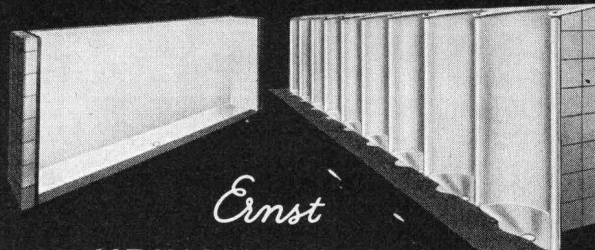


Rutschanierung Hüntwangen

**Spritzbeton,
Verankerungen,
Sondierbohrungen,
Injektionen,
Betonbohrungen.**

GREUTER

8032 Zürich
Böcklinstrasse 26
Telefon 01 32 90 28



Ernst
URINALANLAGEN
ohne Wasserspülung, geruchlos

F. Ernst, Ing. AG, Zürich 3, Weststrasse 52
Tel. 33 60 66/35 36 55

Betrifft

Undichte Flachdächer

Wenn Ihr Dach durch Bewegungen der thermischen Isolation oder durch andere Einflüsse undicht geworden ist, so muss nicht immer das ganze Dach ersetzt werden. Die Spezialisten von Koit wissen Rat. Sie finden die massgeschneiderte, dauerhafte Lösung für eine prompte und preiswerte Sanierung.

Koit gewährt 10 Jahre Garantie auf alle Flachdach-Reparaturen und -Neubauten.

Das kann Ihnen nur ein Spezialist bieten, der seiner Sache wirklich sicher ist!

Mit Koit bauen – mehr Vertrauen

Koit GmbH, 8832 Wollerau, 8821 Hütten ZH, Telefon 01/75 92 33

Es gibt Koit-Kontaktstellen in der ganzen Schweiz:

Zürich, Winterthur, Ostschweiz
Telefon 052/31 23 19

Zentralschweiz
Telefon 041/44 16 53

Basel, Aargau, Solothurn
Telefon 061/73 33 22

Suisse romande
Telefon 025/ 2 17 59

Bern
Telefon 031/86 16 22

Tessin
Telefon 093/31 14 37

Ihr Flachdach-Reparatur-Angebot interessiert mich.

Ich wünsche deshalb eine unverbindliche Beratung / Offerte / Referenz-Objekt-Besichtigung / Prospekt mit Fallstudie (nicht Zutreffendes streichen). Bitte nehmen Sie mit mir Kontakt auf.

Name, Vorname

Strasse, Nr.

PLZ/Ort

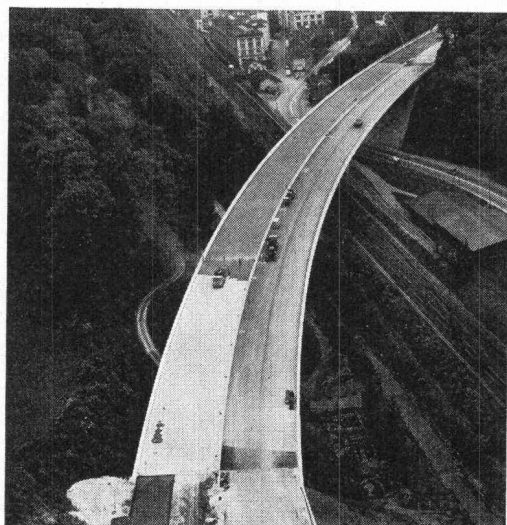
Telefon

Coupon einsenden an Koit GmbH, 8832 Wollerau.

Auf den bedeutendsten nationalen und internationalen Baustellen finden Sie diesen Namen:

Isomat-Bau AG

Die Spezialfirma für alle Abdichtungsprobleme im Hoch-, Tief- und Untertagebau.



Nationalstrasse N 1.1.3 Zürich-Winterthur, Hammermühle

Bei der Autobahnbrücke über Zürcherstrasse und SBB, Hammermühle Kemptthal, verlegten wir 9'981 m² Gussasphalt. Überall wo einwandfreie Dichtungen und Beläge verlangt werden, wird Gussasphalt eingesetzt.

Und dies ist der Grund:

Spezialisten gibt es viele. Aber es gibt wenige mit einer vergleichbaren langjährigen Erfahrung wie sie die Isomat-Bau AG vorweisen kann. Mit einem ähnlich fundierten Wissen. Mit weit über die Landesgrenzen hinaus anerkannten Fachleuten an der Spitze des Unternehmens. Und mit Equipen, die so eingespielt sind, dass sie Probleme lösen, für die man eigentlich gar keine Lösung voraussehen konnte. Hinzu kommt die Vielseitigkeit, die letztlich alle Problemkreise umfasst.



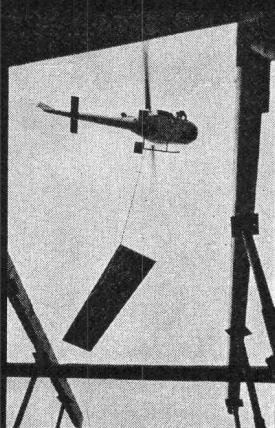
ISOMAT-BAU AG

Jungholzstrasse 43
8050 Zürich
Telefon 01 / 50 09 45

Wir sind spezialisiert auf:

- Flachdach- und Grundwasserisolationen
- Gussasphaltbeläge
- Fugenabdichtungen
- Rillenfräsen in Beton
- Tunnelabdichtungen
- Bauspenglerarbeiten
- Dachdeckerarbeiten und nicht zuletzt
- in der fachmännischen Beratung.

Wir bieten Ihnen also auf jedem der hier erwähnten Gebiete einen Full-Service, der mit der Beratung und Ausarbeitung beginnt und zur fertigen Übergabe der Projekte hinführt. Sie suchen den erfahrensten Spezialisten? Sie finden ihn in der

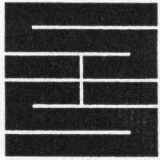


Heliswiss, ideal für den Elementbau

Niemand versetzt vorgefabrizierte Bauelemente schneller und zuverlässiger als der Helikopter von Heliswiss.

Heliswiss

Schweizerische Helikopter AG, 3123 Belp
Telefon 031 81 33 11, Telex 32 540



Schaffroth & Späti AG

Asphalt- und Bodenbeläge

8403 Winterthur

Telefon 052 / 29 71 21

Gegründet 1872

Flachdachbeläge jeder Art

Gussasphalt für Isolationen und Strassen

Spenglerarbeiten

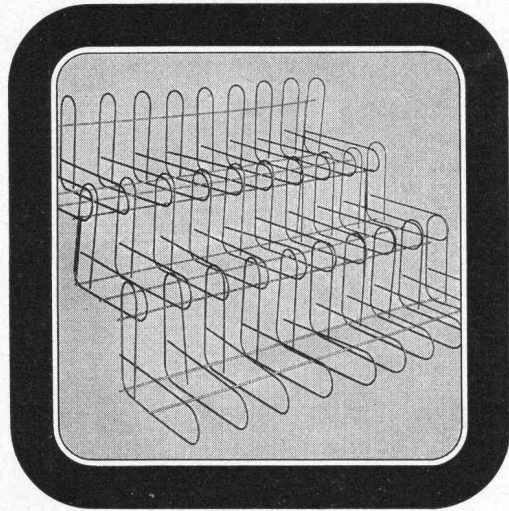
Nacophalt-Hartgussasphaltböden

Linolith-Industriebodenbeläge
seit 50 Jahren bewährt

Zimmerli-Hartbetonböden
für Autogaragen, Rampen usw.

REPOXIT-Kunstharzböden
in diversen Farben, 2 bis 7 mm stark

Treppen-Armierung
ein fi-Rista-Element
Armature pour escaliers
un élément fi-Rista



Drahtwerke/Tréfileries
Fischer AG
CH-5734 Reinach AG
Tel. 064 71 15 55

FISCHER REINACH

Tanklager Rothenburg/LU

Ausführung sämtlicher Tiefbauarbeiten,
insbesondere der Tanklagerabdichtung,

gemäss SYSTEM BAG

durch

Kies + Beton
Tiefbau

6370 Stans



Niederberger AG



Moderne Bauweise

POLYMUR, die tragende, hochisolierende Aussenwand, wird von verschiedenen Architekten nun auch als Ausfachung von Riegelbauten (Villen, Landhäuser usw.) angewendet.

Verlangen Sie mit uns ein Gespräch, damit Sie über die vielen Vorteile der mannigfaltigen Anwendung von **POLYMUR** orientiert werden.

POLYMUR®-Elementbau

Albin Murer Tel. 041-64 17 57

6375 Beckenried



Wir bauen für die Umwelt Lärmschutz-Produkte

STÄDELI-LIFT AG
METAKO

Maschinenfabrik
CH-8618 Oetwil am See, Zürich/Telefon (01) 929 21 21
Metallkonstruktionen und Baugeräte, CH-4450 Sissach
Telefon 061 / 98 38 91

Siang — Witterungsbeständig
Siang — Unbrennbar
Siang — Verrottungsfest
Siang — ohne Splitterwirkung
Siang — wirksam und preisgünstig

Auch Lärmschutz kann
ästhetisch ansprechbar
hergestellt werden.

Siang ist in den
Möglichkeiten unbegrenzt.

- Strassen
- Kaufhäuser
- Industriebetriebe
- Baustellen
- Bahnen
- Kühltürme
- Maschinen
- Schiessanlagen
- Werkhallen
- Grossventilatoren
- Autobahnen
- Strassen
- Sportanlagen



Eine Buch-Neuerscheinung aus dem Verlag Schück Söhne AG

8803 Rüschlikon
Bahnhofstr. 24 / Postfach

200 Seiten
gebunden

Fr. 68.—

**Altersheime
Alterssiedlungen
Alterswohnungen**

55 ausgesuchte Altersbauten sind in diesem Buch mit Bild, Text und Plänen beschrieben. In handlicher Form und übersichtlich dargestellt bildet es das ideale Informationsmittel über Altersbauten für Gemeinden, Behörden, Architekten und andere interessierte Stellen.

Bestellung

Ich/Wir bestelle(n) _____ Exemplare des neuen Buches
200 Seiten, gebunden, zum Preis von **Fr. 68.—/Expl.**

**Altersheime
Alterssiedlungen
Alterswohnungen**

Name/Firma: _____

Strasse: _____

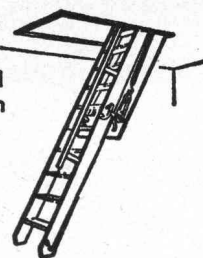
PLZ: _____ Ort: _____

Datum: _____ Unterschrift: _____



GOMA

Aufzüge-
Schiebe- und
Klapptreppen
Flachdach-
Ausstiege



Marcel Matter

Klotenerstrasse 43
Tel. 01 817 80 41

8153 Rümlang

Plastoflex-Pendeltüren

aus Normteilen erleichtern den internen Werkverkehr!
Für schweren Betrieb mit armierten Blättern. Verlangen
Sie bitte den instruktiven Prospekt!



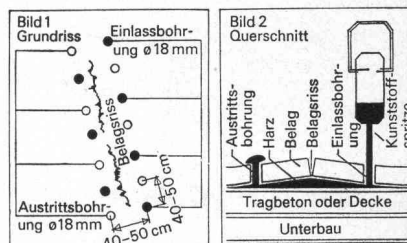
Mösch, Schneider AG, 5000 Aarau

Stahlbau Schlosserei Blecharbeiten
Rohrerstrasse 21 Telefon 064 / 22 35 53

Festlegen von hohl liegenden Zement- überzügen und Industriebelägen

Hohl liegende Stellen in Zementüberzügen und Industriebelägen zu beseitigen war bisher ein Problem, dem man nur mit unbefriedigenden Lösungen entgegen treten konnte.

Das Erneuern der hohl liegenden Stelle allein gelang selten, da beim Herausreissen die Vibrationen des Presslufthammers auch den umliegenden Belag angriffen. Auch das Anbohren und Ausgiessen der Schadstelle mit niedrigviskosen Harzen brachte oft keine erfolgreiche Lösung des Problems. Das einflussende Harz vermag hierbei nicht die Luft unter dem Belag zu verdrängen; die Luft wird weiter in die Schadstelle zurückgedrückt.



Das Festlegen hohl liegender Beläge geht mit einer Kunststoffspritze denkbar schnell und sauber vor sich: An der Schadstelle im Abstand von 40 bis 50 cm je eine Einlass- und eine Austrittsbohrung von 18 mm Durchmesser setzen (Bild 1). Spritze mit entsprechendem Mehrkomponenten-Kunststoff füllen, je nach Belagsdicke unter Luftdruck setzen; formschlüssigen Kegel an der Spritze in die Einlassbohrung drücken; Absperrhahn öffnen und so lange Kunststoff einspritzen, bis dieser an der Austrittsbohrung wieder austritt (Bild 2).

Weitere Informationen:

NOVOSOL AG, 3011 Bern, Kramgasse 7
Kunststoffbeschichtungen, Bodenreparaturen
Telefon 031 / 22 77 20

Abrasionsprobleme?

Der hochresistente «Linatex» Naturgummi bietet wirksamen Schutz vor Abrieb und Verschleiss

Unübertroffen bei Sand-Wasser-Gemischen.

Wir liefern:

Linatex Pumpen, Ventile, Schläuche,
Linatex Auskleidungen von Behältern, Tanks usw.,
Linatex Sandrückgewinnungsanlagen
(über 200 Anlagen in der Schweiz), Linatex Formartikel
für Geräusch- und Erschütterungsdämpfung.

Eigene Linatex-Spezialwerkstatt. Sachkundige Beratung
durch erfahrene Linatex-Fachleute.

Robert Aebi AG

8023 Zürich Tel. 01/23 17 50

ASEOL

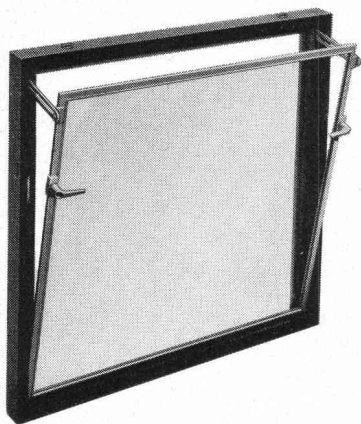
Schweizer
Qualitätsschmierstoffe
für Betriebssicherheit
und Höchstleistungen



Adolf Schmidts Erben AG, 3001 Bern. Telefon 031 25 78 44

Brander- Mehrzweckfenster aus Polyurethan

(auch in Schalung zum Einbetonieren lieferbar)



z.B.

benötigen keinen Unterhalt, schliessen dicht gegen Wind und Regen, isolieren gegen Kälte, sind einfach zu montieren. Einfach- oder Isolierverglasung, mit oder ohne Gitter, in 5 Normgrössen

ab Fr. 99.-

Wiederverkaufsrabatt auf Anfrage

brander ag

Normbauteile, 8162 Steinmaur ZH
Telefon 01/853 06 22, Telex 55562

Der preisgünstige PLEWA-Kamin mit dem Schamotte-Innenrohr.

Isolation aus
Vermiculit-
Zement-Mischung.

Quadratisches,
feuerfestes und
säurebeständiges
Innenrohr.

Putzfertiger
Leichtbeton-
Aussenmantel.

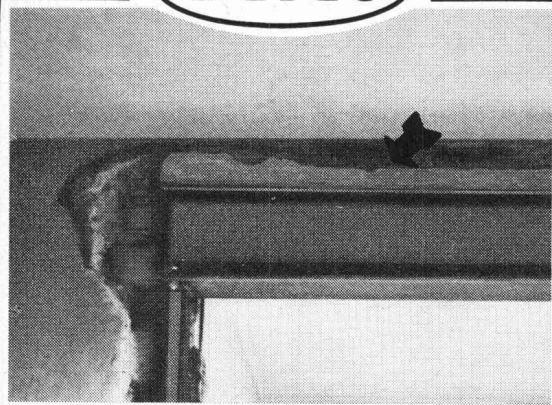
PLEWA –
der Montagekamin
mit einem
kompletten
Lieferprogramm.
Platzsparend und
preisgünstig.

Fornax AG
Flugplatz, 2540 Grenchen
Telefon 065/8 23 14

Keller AG Ziegeleien
8422 Pfungen ZH
Telefon 052/31 10 21



BETEC



VI Unterstopfmörtel

... für höchste Ansprüche
bei
Stahlkonstruktionen
Deckenverstärkungen
Verankerungen
Sanierungen

schrumpfungsfrei
nicht fließend
zementgebunden
chloridfrei
gebrauchsfertig
preisgünstig

Beratung und Verkauf:

TECHNO-BETON AG
8953 Dietikon Silberstr. 12
01/741 46 50

Der Rede wert: unsere Anwendungs- technik.

Das Gespräch zwischen Architekt und technischem Berater steht für uns an erster Stelle bei einer Flachdach-Abdichtung mit **Sarnafil**. Weil unsere flexible Anwendungstechnik auf die Erfordernisse am Objekt Rücksicht nimmt, bleibt der Weg für die bessere Lösung immer offen. Tatsächlich der Rede wert, oder?

Sarnafil®

Ich bin interessiert an
einem Gespräch über
Sarnafil mit einem tech-
nischen Berater.

SBZ SF. 2. 76

Name/Firma: _____

Adresse: _____

Sarna Kunststoff AG
CH-6060 Sarnen Postfach 12
Telefon 041 66 23 33

Stellen- und Gelegenheits-Anzeigen

Tarif

Stellenangebote und Ausschreibungen				Ermässigte Preise für Stellengesuche			
1/1 Seite	185×259 mm	Fr. 860.—	1/6 Seite	185× 40 mm	1/12 Seite	90×40 mm	Fr. 75.—
1/2 Seite	185×128 mm			90× 84 mm	Fr. 175.—		
	90×259 mm	Fr. 450.—	1/8 Seite	185× 28 mm	1/16 Seite	90×28 mm	Fr. 54.—
1/3 Seite	185× 84 mm	Fr. 310.—		90× 60 mm	Fr. 135.—		
1/4 Seite	185× 60 mm		1/12 Seite	90× 40 mm	Fr. 92.—	1/24 Seite	90×18 mm
	90×128 mm	Fr. 240.—					Fr. 38.—

Chiffregebühr Fr. 4.—, Ausland Fr. 6.—.

IVA AG für internationale Werbung, 8035 Zürich
Beckenhofstrasse 16, Tel. 01 / 26 97 40, PC 80-32735

Filiale:

Anzeigenschluss: Mittwoch der Vorwoche, 10 Uhr. 1004 Lausanne, 19, av. de Beaulieu, Tel. 021 / 37 72 72

Für Stellensuchende empfehlen wir ein 3-Monats-Abonnement auf die Schweiz. Bauzeitung (Fr. 35.—, Ausl. Fr. 39.—, rund 13 Hefte)

Junger

Hochbauzeichner/Konstrukteur/ Bauführer

sucht neuen Wirkungskreis.

Offerten unter Chiffre SBZ 585 an IVA AG, Postfach, 8035 Zürich.

Entwurfsarchitekt ETH

empfiehlt sich für Projektierungen und Planbearbeitungen aller Art (vielseitige Wettbewerbserfahrung).

Offerten unter Chiffre SBZ 589 an IVA AG, Postfach, 8035 Zürich.

Dipl. Bauingenieur ETH

27, sucht Stellung in Grund- und Strassenbau, Planung, Unternehmung. Raum Deutschschweiz bevorzugt.

Offerten unter Chiffre SBZ 591 an IVA AG, Postfach, 8035 Zürich.

Dipl. Bauingenieur ETH

Schweizer, 30 Jahre, mit 6jähriger Tätigkeit in Projektierung und Bauleitung von speziellen und allgemeinen Tiefbauten, davon 2 Jahre im Ausland, sucht neuen Wirkungskreis in Unternehmung. Auslandsaufenthalte wünschenswert. Sprachen: Deutsch, Englisch, Französisch (Italienisch).

Offerten unter Chiffre SBZ 593 an IVA AG, Postfach, 8035 Zürich.

STEINER

Unsere Bauabteilung sucht einen zuverlässigen, genau arbeitenden

Baufachmann

für die

Erstellung von Devis

für Verwaltungsgebäude, Wohnhäuser, Schulen, Hotels und so weiter.

Anforderungen:

guter Rechner, Sicherheit in der Formulierung von Submissionsunterlagen, Bauplatzerfahrung.

Wir bieten:

angenehmes Arbeitsklima, moderne Pensionskasse, Einkaufsvorteile, auf Wunsch Mithilfe bei der Wohnungs- oder Zimmersuche, eigenen Parkplatz.

Bitte senden Sie Ihr Bewerbungsschreiben mit handschriftlichem Lebenslauf und Zeugniskopien oder Referenzangaben an

Firma Karl Steiner, Generalunternehmung
Postfach
8050 Zürich

STEINER

Gesucht

dipl. Bauingenieur ETH

Alter um 30 bis 35 Jahre, verantwortungsfreudige Persönlichkeit. Praxis in Projektierung und Bauleitung Tiefbau (speziell Strassen- und Bahnbau) inkl. Submission. Gewandt im schriftlichen Ausdruck (deutsch) und persönlichen Verkehr mit Auftraggebern und Behörden.

Entwicklungsfähige Anstellung, Personalstiftung.
Schriftliche Offerten erbeten an

Wehrli & Weimer, dipl. Bauingenieure ETH/SIA
Ingenieurbüro für Tiefbau, Brücken- und Hochbau
Grünhaldenstrasse 6, 8050 Zürich

KONKURSAMTLICHE GROSSLIQUIDATION

Amtlich bewilligte Versteigerung und Liquidation im Auftrag der Liquidatoren der Firma

Brenner & Co., Thun, Maschinenfabrik, Metall- und Stahlbau

Ehemaliger Belegschaftsbestand etwa 100 Personen, Neuwert der Gesamtanlage etwa 4,5 Millionen sFr.

1. Produktionsanlagen:

Fräsmaschine Oerlikon M30P, 2 Fräsmaschinen Deckel FP 1, Drehbank Oerlikon mit Kopiereinrichtung DM 0a, Drehbank Oerlikon DE 01, Spitzenlänge 100 cm, Drehbank Oerlikon DM 0 mit Kopiereinrichtung, Drehbank Oerlikon DM4S, Spitzenlänge 200 cm, Bohrmaschinen Aciera, Honmaschine Sonnen, Schleifmaschine Agathon, Radialbohrmaschine KOLB, Rundschleifmaschine Studer, Sandstrahlanlage OLWA, Trennjäger, Fräsmaschine Starrag, Drehbänke Cridan, Gema, Simonet, Ramo, Oerlikon, Pittler, Metallbandsäge Habegger, Blechschere, diverse Schweissgleichrichter, Schweissapparate, Schutzgasschweissanlagen, Winkelschleifer, Kompressoren, Kniehebel und Dornpressen Brenco usw., über 100 Objekte.

2. Werkstatteinrichtungen:

etwa 20 Werkstattschubladenschränke, Werkbänke aller Art, Laufkrane und Hebezeuge in allen möglichen Ausführungen, Waagen, Messwerkzeuge aller Art, Garderobeneinrichtungen usw.

3. Fahrzeuge:

Hubstapler Saxby, Handhubwagen Stöcklin, Hanomag-Henschel-Transporter, 2-Achs-Anhänger für Langtransporte, Landrover, 72, Rover TC 2000, VW-Doppelkabinen-Lieferwagen, 73.

4. Büroeinrichtungen:

etwa 20 moderne Zeichenmaschinen, Pulte aller Art, Büromaschinen aller Art, Konferenzzimmer, Buchungsmaschine Olivetti Audit 5, ungebraucht, Jg. 1976, Fotokopierapparat Lumoprint Economy usw.

5. Werkzeuge aller Art

werden während den Liquidationstagen verkauft, so auch Schrauben, Muttern, Rohmaterial aller Art, Lehren, Messwerkzeuge.

6. Einrichtungen für Stationswagen:

einige hundert Kugellagerauszüge für die Beladung von Stationswagen mit schweren Gütern.

7. Fabrikationsprogramme:

Herstellungsrechte für Kniehebelpressen und Dornpressen, Know-how für die Herstellung von Werkstatt-Autohebern, fahrbar, Know-how aus dem Stahlbau.

8. Liegenschaften:

Verkauf bzw. Vermietung der Liegenschaften, Fabrikhalle mit Laufkran (5 t), Fabrikhalle mit 2 Laufkränen (je 5 t), Totalfläche 5160 m², überbaute Fläche 2468 m², sehr günstige Konditionen.

Verlangen Sie bei der Auktionsleitung gegen Einzahlung von Fr. 7.— auf PC 80-10967 oder gegen Bankanweisung (Schweizerische Bankgesellschaft, Zürich) oder anlässlich der Besichtigungstage beim Büroeingang der Brenner & Co. in Thun den umfangreichen Auktionskatalog mit detaillierter Beschreibung.

Besichtigungstermine:

Mittwoch, 29. Sept. 1976, Thun, 9 bis 12 und 14 bis 16.30 Uhr
Freitag, 1. Oktober 1976 Montag, 4. Oktober 1976
sowie am Auktionstag von 8 bis 9.30 Uhr

Auktion:

Donnerstag, 7. Oktober, 9.30 bis etwa 17 Uhr

Liquidation:

Woche vom 1. bis 5. November, täglich von 9 bis 12 und 14 bis 18 Uhr

Ort:

Brenner & Co., Mittlere Strasse 70, 3601 Thun

KOLLER & STEINFELS AG

Rämistrasse 6/8, 8001 Zürich, Telefon 01 / 34 12 33, Telex 58500

Erstes schweizerisches Auktionshaus für Immobilien und Produktionsanlagen, Vermittlung gesamter Fabriken und Firmen sowie von Warenbeständen, Beratungen, Bewertungen, Umstrukturierungen.

Grösstes Haus der Branche

Sparen Sie, indem Sie auktionmässig kaufen



**L'ÉCOLE POLYTECHNIQUE
FÉDÉRALE DE LAUSANNE**

cherche pour son **Laboratoire d'hydraulique:**

chercheur

de rang universitaire, s'intéressant aux problèmes d'hydraulique et/ou d'hydrologie, au bénéfice d'une certaine expérience dans l'un au moins de ces domaines. Les travaux qui lui seraient confiés pourraient déboucher sur une thèse de doctorat.

Des connaissances en programmation ainsi que les langues anglaise et allemande seraient bienvenues.

Les candidats, entre 25 et 40 ans, sont priés d'adresser leurs offres de services avec curriculum vitae détaillé et copies de certificats au:

Service du personnel de l'EPFL
33, avenue de Cour, 1007 Lausanne

Bedeutende Schweizer Bauunternehmung sucht für ihre Ausländtätigkeit

**leitenden Bauingenieur
ETH/EPUL**

mit Unternehmererfahrung

Aufgaben:

- kurzfristiger Einsatz auf einer Baustelle in Nordafrika mit dem Ziel, die örtlichen Verhältnisse kennenzulernen
- verantwortliche Leitung für den weiteren Ausbau der Ausländtätigkeit und die Führung der Baustellen Ausland

Anforderungen:

- initiativer, selbständiger Ingenieur im Alter von 35 bis 45 Jahren mit Baustellenpraxis als Vorgesetzter
- Führungs- und Verhandlungstalent
- Französisch, Deutsch und Englisch in Wort und Schrift

Eine unternehmerisch eingestellte Persönlichkeit findet hier hervorragende Arbeitsbedingungen mit einem gut-eingestellten Mitarbeiterstab.

Wir erwarten gerne Ihre Offerte, die wir mit absoluter Diskretion behandeln und erst nach erfolgter persönlicher Besprechung mit Ihrer Erlaubnis weiterleiten werden.

Institut für psychologische Beratung AG
Steinwiesstrasse 2
8032 Zürich
Telefon 01 / 34 23 37 (9 bis 12 Uhr)

GEOTEST

BERN / LAUSANNE / ST. GALLEN

dipl. Bauingenieur

mit guten Kenntnissen der Bodenmechanik.
Als Bearbeiter von

**Baugrunduntersuchungen
Foundationsfragen
Spezialaufgaben des Tiefbaus
Grundwasserproblemen**

in Zusammenarbeit mit unseren Geologen und Geophysikern finden Sie bei uns ein abwechslungsreiches Tätigkeitsgebiet.

Ihr Arbeitsort wäre vorwiegend in unserem Hauptbüro Zollikofen/Bern, doch sollten Sie zu kürzeren Auslandseinsätzen bereit sein und über entsprechende Fremdsprachenkenntnisse (Französisch, Englisch, eventuell Spanisch) verfügen.

Wir erwarten Sie gerne zu einer Besprechung.

GEOTEST AG
Beratendes Büro für
Geotechnik Geologie Geophysik
Birkenstrasse 15, 3052 Zollikofen
Telefon 031 / 57 20 74

Für

Brasilien

suchen wir einen

dipl. Bauingenieur

mit Erfahrung auf dem Gebiet des Spezialtiefbaus wie Bodenuntersuchungen, Injektionen, Fundierungen und ähnlichem.

Die Anstellung würde durch unsere brasilianische Schwestergesellschaft erfolgen, wobei die Aufgabe in der technischen Leitung einer Abteilung besteht. Unsere dortige Organisation besteht seit 20 Jahren und bietet initiativem Bewerber sehr gute Entwicklungsmöglichkeiten. Ein Team von erfahrenen Ingenieuren und Technikern erlaubt eine rasche Einarbeitung in die mannigfaltigen Anforderungen des Landes.

Ferner suchen wir für unsere Baustellen in anderen Ueberseegebieten

Bauingenieure

für die Leitung von Arbeiten im Spezialtiefbau. Englische Sprachkenntnisse erwünscht. Eine Ausbildung für Anfänger auf dem Spezialgebiet könnte während 1 bis 2 Jahren in der Schweiz erfolgen.

Bewerbungen mit den üblichen Unterlagen sowie Handschriftprobe an

swissboring

ÜBERSEE AG
Postfach 274, 8034 Zürich
Telefon 01 / 32 87 14 / 15

Für unsere Generalunternehmung suchen wir einen
versierten

Leiter der Administration

dem wir zur selbständigen Bearbeitung folgende Auf-
gaben übertragen werden:

— Korrespondenz, Protokollführung, Vertragswesen,
Rechnungswesen

Für diesen Posten eignet sich ein dynamischer und ver-
antwortungsbewusster kaufmännischer Mitarbeiter mit
einigen Jahren Berufspraxis. Erwünscht sind Kenntnisse
im Baufach und Fremdsprachen.

Eintrittsdatum: 1. Dezember 1976 oder nach Verein-
barung.

Wir bieten eine abwechslungsreiche Tätigkeit und viele
Vorteile eines fortschrittlichen Unternehmens.

Interessenten wenden sich mit ihrer schriftlichen Be-
werbung und den üblichen Unterlagen an unsere Per-
sonalabteilung.

Anliker + Co. AG, Bauunternehmung

Gerliswilstr. 10, 6020 Emmenbrücke, Tel. 041 / 50 66 66



Sind Sie dynamisch, seriös, interessiert, un-
abhängig zu werden, gut eingeführt bei den
Verkehrsbehörden? Dann können Sie

Generalagent

einer bedeutenden Gesellschaft für ein
patentiertes Produkt von grossem Absatz-
volumen werden.

Ihre Reisespesen werden vergütet.

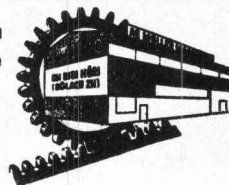
Schreiben Sie mit Lebenslauf und Referen-
zen unter Chiffre 41358 an IVA AG, Post-
fach, 8034 Zürich.

Reparieren Sie Ihre **Baumaschinen**
usw. selbst? Wir offerieren für Ihre
Reparaturwerkstätte

**gebrauchte und neue
Werkzeugmaschinen**

AG Müller Maschinen, CH-8181 Höri-Bülach ZH
direkt an der Autobahnausfahrt Höri/Bülach-West,
Dielsdorf

Telefon 01 / 96 92 92 / 93 / 94, Telex 53791 Micro CH



Nigeria

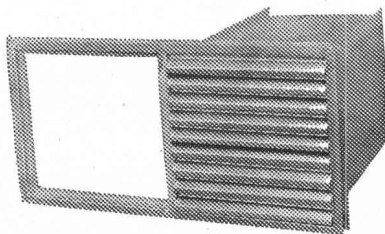
Für anspruchsvolle Bauaufgaben in Nigeria suchen
wir erfahrenen

Projektleiter/ Bauleiter

der mit Sachkenntnis, Elan und Ausdauer die ihm an-
vertrauten Objekte ab Baubeginn bis zur Schluss-
abrechnung kompetent und zielgerichtet leitet. Für
den Umgang mit Behörden, Bauherrschaften und
Unternehmern sind gute Englischkenntnisse in Wort
und Schrift erforderlich. Es handelt sich vorerst um
eine Anstellung für 3 bis 5 Jahre.

Richten Sie Ihre Bewerbung mit den üblichen Unter-
lagen unter Chiffre SBZ 588 an IVA AG, Postfach,
8035 Zürich.

Schalldämpfer für Heizanlagen



Diese speziell im Hin-
blick auf Schallimmis-
sionsprobleme entwik-
kelte **Typenreihe von
Ansaugschalldämpfern**
verhindert das Austreten
des **Brenner-Kessel-Ge-
räusches** durch die
Frischlufteinbauten des
Heizraumes. Dämpfung
15 Dezibel durch Ad-
sorption in geräumigen
Kanälen — keine Filter-
konstruktion, deshalb
keine Verstopfungsgefahr.

Auch mit Fenster für Lichteintritt kombiniert lieferbar (Bild).

Eine preiswerte Lösung für ein häufig auftretendes Problem.
Verlangen Sie unsere ausführliche **Dokumentation u. techn. Beratung.**

H. Diehl + Co. AG, Bauelemente in Metall

Seestrasse 18, 5432 Neuenhof, Tel. 056 / 86 13 15, Telex 58108



BODENHEIZUNGEN

DERIA-DESTRA AG für Strahlungswärme

CH-8132 EGG-ZÜRICH

Zelgmatt 38

Tel. (01) 86 13 50

Nach siebenjähriger Berufspraxis und Erfahrung in der Mitarbeit bei der Planung von Privat-, Geschäfts-, Schul- und Krankenhausbauten sowie Sportanlagen sucht

Hochbauzeichnerin

ab Ende Oktober 1976 neuen Wirkungskreis. Zeugnisse und Referenzen auf Anfrage. Raum St. Gallen bevorzugt. Offerten werden erbeten unter Chiffre SBZ 592 an IVA AG, Postfach, 8035 Zürich.

Junger

Bauingenieur-Techniker HTL

sucht Stelle auf Januar 1977 (Richtung Massiv-, Stahl- und Holzbau).

Offerten unter Chiffre SBZ 594 an IVA AG, Postfach, 8035 Zürich.

Architekt-Techniker HTL

28 J., Erfahrung in Projekt- und Werkplanbearbeitung von Kirchen-, Altersheim- und Wohnungsbau sucht neue Stelle im Raum Stadt Zürich oder Zürcher Oberland.

Telefon Geschäft 01 / 32 50 21, privat 052 / 46 24 67

Dipl. Bauingenieur ETH

28, VR-Planung und Verkehr, Grund- und Strassenbau, sucht interessante Stelle in Ingenieurbüro, Unternehmung oder Verwaltung. Raum Basel/Olten/Delsberg bevorzugt. Sprachen: Deutsch, Französisch, Englisch. Eintritt nach Uebereinkunft.

Offerten unter Chiffre SBZ 587 an IVA AG, Postfach, 8035 Zürich.

Architekt

mit langjähriger Erfahrung in Planung und Ausführung sowie als Koordinator und Projektleiter von Industrie-, Bürohaus- und öffentlichen Bauten, vertraut mit modernen Planungsmethoden, sucht anspruchsvollen Wirkungskreis. Eintritt nach Vereinbarung.

Offerten unter Chiffre SBZ 590 an IVA AG, Postfach, 8035 Zürich.

Hochbautechniker HTL

sucht neue Tätigkeit in Architekturbüro in Zürich auf Januar 1977 oder nach Vereinbarung.

Zuverlässige und selbständige Arbeit in Planung, Koordination, Ausschreibung und Bauführung, auch Umbauten. Ueber 20 Jahre Praxis.

Offerten unter Chiffre SBZ 595 an IVA AG, Postfach, 8035 Zürich.

Eisenbetonzeichnerin

23jährig, 2 Jahre Praxis im Fahrzeugbau, gute Maschinenschreibkenntnisse, sucht infolge Wohnortwechsel interessante Stelle in Winterthur oder Schaffhausen und Umgebung. Sehr gute Referenzen und Zeugnisse.

Offerten unter Chiffre SBZ 596 an IVA AG, Postfach, 8035 Zürich.

Versiert in allen Belangen wie Werkplanung, Ausschreibungen, Bauleitungen usw.,

Architekt-Techniker

offert: — freie Mitarbeit
— Teilzeitbeschäftigung
— Teil-Leistungen

Langjährige Erfahrung, beste Referenzen von anerkannten Architekturbüros und Generalunternehmungen.

Nicht vorerst die Salarierung, sondern die berufliche Beschäftigung als solche — als mein Hobby — interessiert mich.

Interessenten melden sich bitte unter Chiffre SBZ 577 an IVA AG, Postfach, 8035 Zürich.

Glastechnische Beratungen und Expertisen

Glastechnische Probleme, die sich aus Anwendung und Verarbeitung des Werkstoffes Glas ergeben, lösen wir fachgerecht und prompt (Verglasungen, Fassaden usw.).

Dr. A. Frei, glastechnische Beratung, Russikerstr. 23, 8320 Fehraltorf

Hochbauzeichnerin

Erfahrung in Bauführung, Planung, Wohnungs- und Landwirtschaftsbau; Auslandsaufenthalt, sucht Stelle auf 1. Dezember oder nach Vereinbarung in Architekturbüro oder techn. Unternehmen, Raum Winterthur/Zürich/Baden.

Offerten unter Chiffre SBZ 597 an IVA AG, Postfach, 8035 Zürich.

In meinem Büro bietet sich die Möglichkeit, ab Herbst 1976 oder Frühjahr 1977 eine Lehre als

Hochbauzeichner(in)

zu absolvieren.

Hannes Trösch, Architekt SIA, Gloriastr. 59, 8044 Zürich, Tel. 34 98 90

Freischaffender

Architekt

1939, Autodidakt, sucht anspruchsvolle Position, evtl. freie Mitarbeit in Architekturbüro oder Generalunternehmung.

Wettbewerbsverfahren mit vorderen Rangierungen, im übrigen bestens vertraut mit der Materie Hochbau. Sehr gute Referenzen.

Offerten unter Chiffre SBZ 583 an IVA AG, Postfach, 8035 Zürich.

Wir suchen in unser Ingenieurbüro einen jüngeren, initiativen

dipl. Bauingenieur ETH

für anspruchsvolle und vielseitige Ingenieuraufgaben.

Sie sollten eine fundierte Berufserfahrung aufweisen. Fremdsprachenkenntnisse würden wir ebenfalls schätzen.

Schicken Sie bitte Ihre Bewerbung mit Zeugniskopien an Herrn Dr. K. Basler, Basler & Hofmann, Forchstr. 395, 8029 Zürich.

Für Sie erledigen wir prompt, zuverlässig, seriös zu günstigen Kontitionen:

**Buchhaltungen
Verwaltungen
Inkassi
Firmengründungen
Kontrollstellmandate
Steuern
Schuldenregulierungen
Finanzberatungen
Firmensitze und -vertretungen**

Rämi Treuhand AG 8001 Zürich
Rämistrasse 50 Telefon 01 / 47 60 87

Geschäftsanhaltung

Die Anzeigen in der Schweizerischen Bauzeitung sind ein bewährtes Mittel für die Anbahnung neuer Geschäftsbeziehungen. Optimal günstige Kontaktkosten.

Verzeichnis neuerer Sonderdrucke

Zu beziehen bei der Schweiz. Bauzeitung, Zürich, Staffelstrasse 12, Tel. 01 / 36 55 36
Postadresse: 8021 Zürich, Postfach 630, Postcheckkonto 80-6110

Nr.	Preis	Nr.	Preis
1976			
3031 Die SBB-Unterführung von Flüelen. Von G. Lombardi und L. Balestra (8 Abb.)	4.40	2901 Neue Organisationsformen beim Bauen. (22 Vorträge der SIA-Tagung vom 10./11. Nov. 1972) (25 Abb.) (Für SIA-Mitglieder Fr. 6.—)	10.—
1975			
3018 Versuche an vertikalen Zugverankerungen. Von J. Bernath, F. Hirt, E. Marth und U. von Matt (26 Abb.)	8.—	2900 Die Dolder-Zahnradbahn vom Römerhof auf den Adlisberg, Zürich. Von F. Bertschi, H. Weimer, K. Wehrli, A. Wild, R. Häny, G. Nabholz und T. Silič, W. Fehr (40 Abb.)	8.50
3006 Die Triebwagenzüge RABDe 8/16, Nr. 2001—2004 der SBB. Von D. Chapuis, M. Gerber, H. Goetschi und P. Lauber (19 Abb.)	9.—	2898 Ein Beispiel zur refraktionsseismischen Bestimmung der Felsoberfläche unter geringer Überdeckung. Von E. Scheller und Th. Müller (2 Abb.)	3.20
2996 Das Bauxit- und Tonerdeprojekt der Alusuisse in Australien. Verschiedene Verfasser (90 Abb.)	29.—	2893 Ein Verfahren zur Berechnung der Entgleisungs-sicherheit von Schienenfahrzeugen. Von H. H. Prihnow	9.80
2987 Rückverankerte Baugrubenumschliessung im Grundwasser als bleibender Bestandteil des Bauwerks mit permanenter Drainage. Von U. Schäfer (18 Abb.)	5.—	2880 Das Stollensystem von Lugano. Etude de corrélations entre la géologie, les propriétés mécaniques et la forabilité des roches de Crespera-Gemmo. Von A. Zanetti, E. Dal Vesco und H. Wanner, F. Descœudres und G. Rechsteiner (21 Abb.)	7.40
1974		2878 Der Bau der Wadi-El-Kuf-Brücke in Libyen. Von I. Dompieri (34 Abb.)	7.40
2980 Der Weiterausbau der Kraftwerke Oberhasli. Von F. Zingg (1 Abb. und Tafel)	5.60	1972	
2979 Das Durchschlagsnetz zur Gotthard-Basislinie. Von P. Gerber (5 Abb. mit gratis beigelegter Tafel)	5.—	2867 Ein Bewertungssystem der Bruchsicherheit. Von T. Varga (71 Abb.)	17.50
2974 Das Eisretentionsbecken in der Sihl. Von Ed. Marth, K.-Chr. Taubmann und L. J. Streuli (51 Abb.)	12.20	2863 Von der Analyse zur Synthese. Aktuelle Probleme im Arbeitsgebiet der SVIL. Von N. und B. Vital, H. P. Lips, J. Erni, E. Zwahlen und H. Gattiker (16 Abb.)	5.20
2970 Gesammelte eisenbahntechnische Aufsätze. Erweiterte Ausgabe des 100-Jahr-Heftes der Schweizerischen Bauzeitung. Von B. Schneeberger, K. Ensner, F. Werder, H. König, M. Besch, J.-P. Berthouzoz, W. Jerro, B. Odermatt, R. Kalt (viele Abb.)	10.60	2861 Schäden und Verantwortung bei grundbaulichen Arbeiten. Von G. Soutter, M. Beaud, G. Schnitter, G. Aschwanden und R. Henauer (17 Abb.)	7.40
2968 Lehnenviadukt Beckenried, Kanton Nidwalden, Submissionswettbewerb. Von U. M. Eggstein (28 Abb.)	6.20	2854 Beschleuniger für Spritzbeton im Tunnel- und Stollenbau. Von G. Benz (3 Abb.)	3.20
2958 Verstärkung von Tragkonstruktionen mit geklebter Armierung (Telephonegebäude Füsslistrasse in Zürich – Umbau und Renovation). Verschiedene Verfasser (44 Abb.)	8.60	2853 ASIC – Aus der Praxis des selbständigen Ingenieurs. Mitgliederverzeichnis 1972. Von R. Siegenthaler, F. Matter, F. Pfister, M. Lüthy, D. J. Bänziger, J. Brandenberger, H. J. Hubacher, H. R. Schallcher, B. Clément, W. Streich, A. Villard (31 Abb.)	12.20
2955 Die Sihllochstrasse in Zürich. Verschiedene Verfasser (23 Abb.)	6.80	2851 Ausbruch und Verkleidung des Sonnenbergtunnels. Von E. Beusch und W. Studer (7 Abb.)	3.20
2930 Computer-Graphik als Hilfsmittel des Bauingenieurs. Von D. Pfaffinger (8 Abb.)	3.20	2849 Structural Analysis of a Rope Structure for Suspension Rail Conveying Systems. Von H. Wettstein (14 Abb.)	20.—
1973		2848 Anwendung von Elektrosmose gegen aufsteigende Mauerfeuchtigkeit. Von M. Anderegg (9 Abb.)	3.20
2927 Hydraulischer Pressrohrvortrieb im Kanalisationsbau. Von I. Dašek (12 Abb.)	3.60	Bücher	
2931 Konstruktionsmöglichkeiten im Stahlhochbau. Von K. Huber (19 Abb.)	4.40	Bauschäden-Sammlung. Sachverhalt – Ursachen – Sanierung. Herausgegeben von Prof. Dipl.-Ing. Günter Zimmermann. (168 S., A5 quer, 160 Abb. Kunststoffeinband. Stuttgart, 1974, Forum-Verlag)	38.30
2929 60 Jahre Forschung über die Kármánschen Wirbelstrassen – Ein Rückblick. Von Y. N. Cher (6 Abb.)	6.—	Baustoff Beton. ein Handbuch für die Baupraxis. Von Dr. U. Trüb (220 S. in Leinen gebunden)	18.—
2928 Der Goldach-Viadukt. Von E. Prim. Autobahnbrücke der N3 in Zeiningen. Von W. Hunak und W. Kaufmann (14 Abb.)	4.40	Ein Bewertungssystem der Bruchsicherheit. Von T. Varga (71 Abb.)	17.50
2926 Beitrag zur Vorspannung der Platten durch beliebig verlaufende Spannglieder. Momenteneinflussflächen der Platten für Vorspannung. Von F. Yüksel (9 Abb.)	4.40	Berechnungstabellen für unterzugslose Decken (Pilldecken, Flachdecken). Von D. Pfaffinger und Prof. Dr. B. Thürlimann (331 S., Format A4, wovon 40 S Text in deutscher und englischer Sprache mit 15 Abb. und 291 S. Tabellen samt Schemaplänen, in Leinen gebunden)	65.—
2925 Vorgespannte Flachdecken im Lagerhaus Schöntalhof, Rapperswil. Von K. Stamm und R. Kaegi (11 Abb.)	4.40	Computereinsatz im kleinen und mittleren Ingenieur- und Architekturbüro. Vorträge der Informations-tagung der SIA-Fachgruppe der Ingenieure der Industrie (FII) vom 5. und 6. April 1974 in Zürich. (193 Seiten mit Abb. und Tabellen, Format A4)	60.—
2924 Erdbebenprognose und seismisches Risiko. Von M. Wohnlich (9 Abb.)	5.60	Zuzüglich Porto und Verpackung.	
2915 Wasserkraftnutzung in den Peruanischen Anden. Hydraulische und geschiebetechnische Besonderheiten und ihre Berücksichtigung. Von A. Huber und H. Schmid (35 Abb.)	8.—		
2912 Versuche an Schraubenverbindungen mit vergrössertem Lochspiel und rohen Stahlbauschrauben. Von M. Bona und U. Morf (3 Abb.)	3.20		
2905 Arnold Hörler zu seinem 70. Geburtstag. Von F. Baldinger, R. Heierli, B. Hanisch, W. Göbel, A. Schmidlin, L. Arato, W. von der Emde (18 Abb.)	5.80		

Das sind 29 von 3457 Profilen. Sie gehören 29 von 457 Kunden.

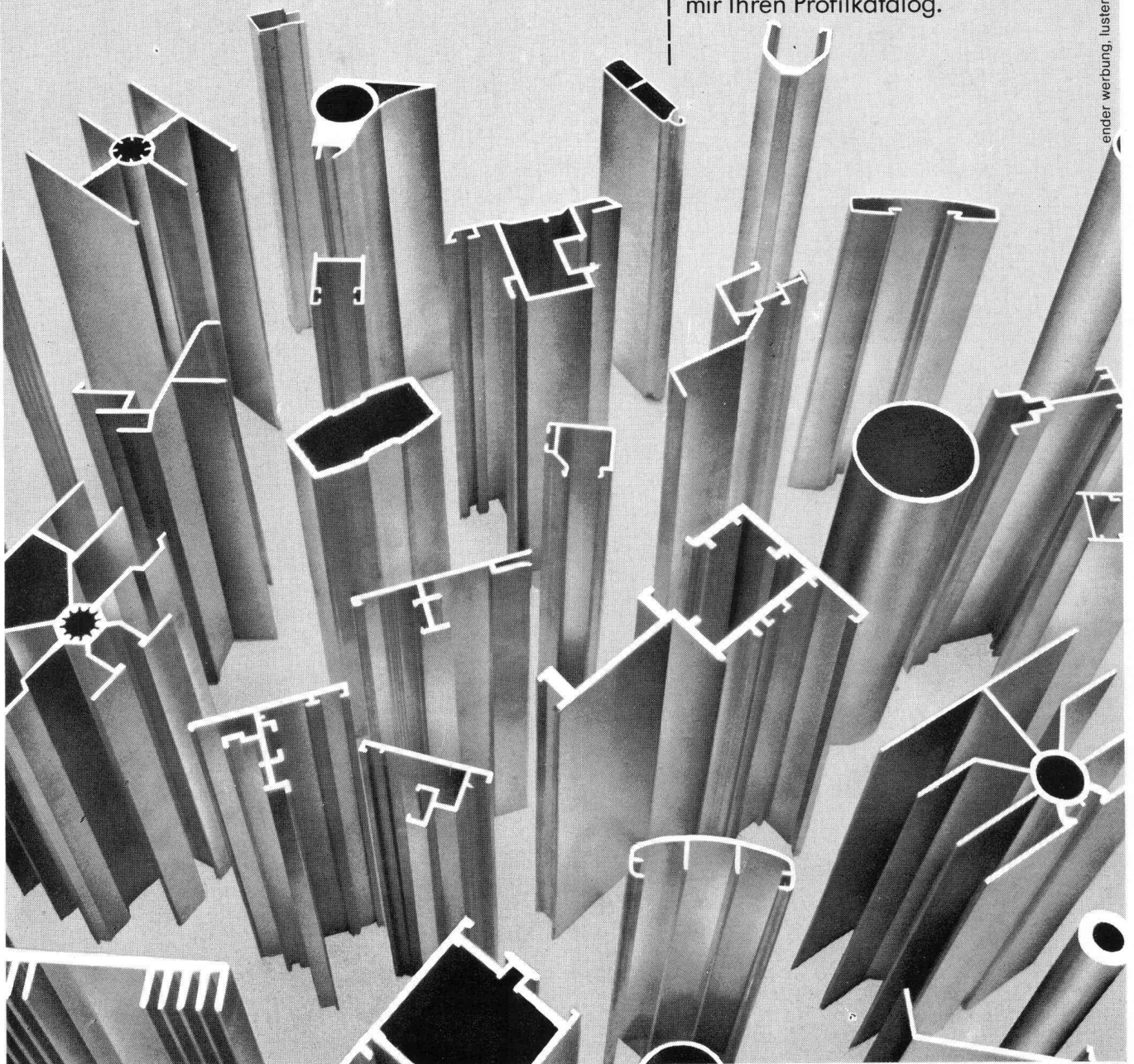
Es ist eben unsere Spezialität, individuelle Wünsche prompt und präzise zu meistern.
457 Kunden – 3457 Spezialprofile.
Neben den 670 Standardprofilen eine ganz passable Leistung.
Finden Sie nicht auch?



**Aluminiumwerk
Nenzing GmbH**

Gutschein

Ich will mehr von Ihnen wissen. Senden Sie mir Ihren Profilkatalog.



ender werbung, lustenau

Aluminiumwerk Nenzing GmbH, A-6710 Nenzing/Vorarlberg
Verkauf für die Schweiz: NORALU AG, CH-8600 Dübendorf, Telefon 01/82 14 377