

Zeitschrift: Schweizerische Bauzeitung
Herausgeber: Verlags-AG der akademischen technischen Vereine
Band: 94 (1976)
Heft: 39

Werbung

Nutzungsbedingungen

Die ETH-Bibliothek ist die Anbieterin der digitalisierten Zeitschriften auf E-Periodica. Sie besitzt keine Urheberrechte an den Zeitschriften und ist nicht verantwortlich für deren Inhalte. Die Rechte liegen in der Regel bei den Herausgebern beziehungsweise den externen Rechteinhabern. Das Veröffentlichen von Bildern in Print- und Online-Publikationen sowie auf Social Media-Kanälen oder Webseiten ist nur mit vorheriger Genehmigung der Rechteinhaber erlaubt. [Mehr erfahren](#)

Conditions d'utilisation

L'ETH Library est le fournisseur des revues numérisées. Elle ne détient aucun droit d'auteur sur les revues et n'est pas responsable de leur contenu. En règle générale, les droits sont détenus par les éditeurs ou les détenteurs de droits externes. La reproduction d'images dans des publications imprimées ou en ligne ainsi que sur des canaux de médias sociaux ou des sites web n'est autorisée qu'avec l'accord préalable des détenteurs des droits. [En savoir plus](#)

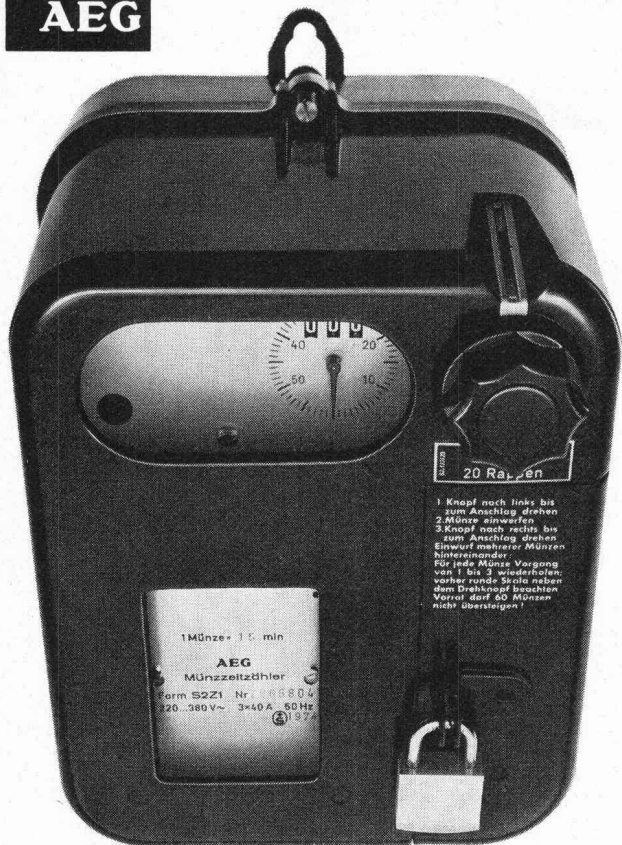
Terms of use

The ETH Library is the provider of the digitised journals. It does not own any copyrights to the journals and is not responsible for their content. The rights usually lie with the publishers or the external rights holders. Publishing images in print and online publications, as well as on social media channels or websites, is only permitted with the prior consent of the rights holders. [Find out more](#)

Download PDF: 02.04.2026

ETH-Bibliothek Zürich, E-Periodica, <https://www.e-periodica.ch>

AEG



Nach Mass.

AEG-Münzschaltautomat- massgeschneiderte Technik zu massvollem Preis.

AEG-Münzschalt-
automaten gibt es nach
Mass. In elf Laufzeiten
zwischen 8 und 80
Minuten. Für Zäuner,
Zwänger und Fünfger.
Oder Fränkler, Zwei-
fränkler und Wert-
marken.

AEG-Münzschalt-
automaten lassen sich
problemlos montieren
und ermöglichen ein-
faches Einziehen fälliger
Kosten, z. B. in Wasch-
küchen, Duschanlagen,
Kegelbahnen und
Saunas.

Fr. 354.-

ELEKTRON AG

Generalvertretung AEG-TELEFUNKEN
8804 Au ZH, Telefon 01 75 17 22

Westschweiz: Prodélec SA, 1099 Les Cullayes, Téléphone 021 93 20 86

Schweizerische Bauzeitung

Verlags-AG der akademischen technischen Vereine. Offizielles Organ des SIA, Schweizerischer Ingenieur- und Architekten-Verein, der GEP, Gesellschaft Ehemaliger Studierender der ETH Zürich, der ASIC, Schweizerische Vereinigung Beratender Ingenieure.

94. Jahrgang Heft 39

23. September 1976

Inhalt

Thermisch getriebene akustische Schwingungen. Von <i>Nikolaus Rott, Zürich</i>	577*
Die Technik der modularen Masskoordination. Ein Forschungsergebnis der Eidg. Forschungskommission Wohnungsbau. Von <i>Hans Litz, Benglen</i>	581*
Notspital Herisau. Übergabe einer Geschützten Operationsstelle. Von <i>-yer</i>	584*
Schneefreie Flugzeugstandplätze im Flughafen Kloten. Von <i>H. R. Keller, Zürich</i>	586*

Umschau

Neues Leben in den Hinterhöfen	587
Hitzeschäden auf deutschen Autobahnen. Kernkraftwerke kein lohnendes Ziel für Terroristen. Meerestechnik	588

Wettbewerbe

Werkheim Uster ZH. Um- und Neugestaltung der de-Vigier-Häuser, Solothurn. Künstlerische Ergänzung im Waldfriedhof Schaffhausen. Gemeindezentrum Ruggell FL. Alterswohnheim mit Pflegeabteilung in Ober-Leimbach ZH	589*
--	------

Buchbesprechungen

Neue Schulen. Forschungsarbeiten auf dem Gebiet des Eisenbahn- und Strassenoberbaus. Ingenieurholzbau	592
---	-----

Grüne Seiten vorn

Wettbewerbe	G 141
Wettbewerbsausstellungen	G 142
Aus Technik und Wirtschaft	G 142*

Grüne Seiten hinten

Aus Technik und Wirtschaft	G 143
Eidg. Technische Hochschule. Neuer Professor für deutsche Sprache. ETH-Kuppel behält Ziegeldach	G 143
Kurzmitteilungen. Stellenvermittlung: European Space Agency, SIA/GEP	G 144

Vorschau auf das nächste Heft

Bruchwiderstand und Bemessung von Stahlbeton- und Spannbetontragwerken

Betonstrassen sind dauerhaft ...

unverwüstlich – wirtschaftlich – sicher

Strassen für die zukünftige Generation

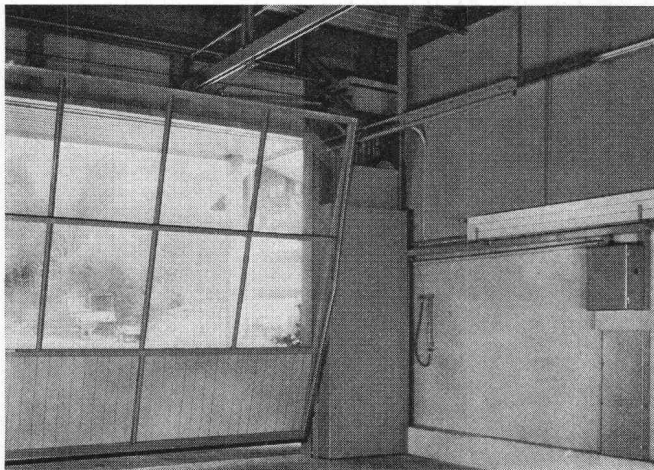


BETONSTRASSEN AG 5103 WILDEGG

Dr. Carl Kälin

HARTMANN

Der Fachmann im Torbau



Normtore von HARTMANN — eine Klasse besser

Kipptore Typ OK-F (mit Federzug, ohne Rücklaufschienen), Kipptore Typ OK-G (mit Gegengewichten an Hebelarmen), Kipptore Typ OK-S (mit hängenden Gegengewichten an Hebelarmen)

Spezialtore HARTMANN ein Programm, das keine Wünsche offen lässt

Wir bauen Spezialtore in jeder Ausführung und Grösse: Kipptore mit Seilzug (halb- oder ganzverschwindende Ausführungen), Frontschiebetore, Teleskopschiebetore, Flügeltore, Faltflügeltore, Faltschiebetore, Hubtore, Hubkipptore, Kranklappen, Kranschieber, Tore mit feuerhemmenden und schalldämmenden Füllungen.

Torantriebe und Torsteuerungen

Wir fabrizieren für jeden Tortyp den geeigneten elektromechanischen Antrieb. Unsere Torsteuerungen sind auf die Antriebe abgestimmt.

Profitieren Sie von unserer langjährigen Erfahrung im Torbau. Kommen Sie mit Ihren Torproblemen bereits in der Planungsphase zu uns. Wir lösen sie, Tag für Tag.

HARTMANN bietet integrierte Problemlösungen und Volservice für den gesamten Fassadenbereich.

Fassadenverkleidungen, Fenster, Rolladen, Tore — «aus einer Hand».

HARTMANN + CO AG

Metallbau + Rolladen, 2500 Biel, Tel. 032/420142



Filialen in Basel, Bern, Camorino, Freiburg, Genf, Lausanne, Luzern, Neuenburg, Schönenwerd, Solothurn, Sitten, St. Gallen, Tavannes, Winterthur, Zürich

Wir sind stets in Ihrer Nähe.

Schweizerische Bauzeitung

Verwaltungsrat

Zürich-Giesshübel, Staffelstrasse 12

Postadresse: CH-8021 Zürich, Postfach 630, Tel. 01 / 36 55 36
Druck: Offset + Buchdruck AG, 8021 Zürich

Redaktoren:

Kurt Meyer, Chefredaktor, Bruno Odermatt, Arch. SIA, Max Künzler, Ing. SIA

Verlag und Redaktion

der Verlags-AG der akademischen technischen Vereine
R. Schlaginhausen, Ing. (Präsident); Prof. J.-C. Badoux, Ing.;
A. Cogliatti, Ing.; A. Métraux, Ing.; H. Michel, Arch.; G. Os-
sola, Ing.; A. Rivoire, Arch.; A. Schönholzer, Ing.; F. Schwarz,
Arch.; R. Steiger, Ing.; F. Vermeille, Ing.; U. Zürcher, Ing.

Bezugspreise

	3 Monate	6 Monate	12 Monate
Schweiz	35.—	60.—	109.—
Ausland	39.—	66.—	121.—

Preis des Einzelheftes 5 Fr.

Für die Mitglieder der Partnerverbände der Verlags-AG, des Schweiz. Technischen Verbandes sowie für Studierende ermässigte Preiskategorien. Postcheckkonto 80-6110.

Nachdruck von Bild und Text auch auszugsweise nur mit Zustimmung der Redaktion und nur mit genauer Quellenangabe gestattet.

Anzeigenverwaltung

Iva

IVA AG für internationale Werbung. Hauptsitz: 8035 Zürich, Beckenhofstrasse 16, Tel. 01 / 26 97 40, Postcheck 80-32735.

Filiale:

1004 Lausanne, 19, av. Beaulieu, Tel. 021 / 37 72 72

Neuerscheinungen in unserem Verlag

Hochhäuser. Vorträge der Studientagung der SIA-Fachgruppen für Brückenbau und Hochbau (FBH) und für Architektur (FGA) vom 18. bis 20. Oktober 1973 in Zürich. Heft 1 der VAG-Berichte. Format A4. 204 S. mit Abb. Brosch. 35.—

Kunststoffe im Bauingenieurwesen. Vorträge der Studientagung der SIA-Fachleute für Brückenbau und Hochbau (FBH) vom 17. und 18. Oktober 1975 in Zürich und Dübendorf. Heft 2 der VAG-Berichte. Format A4. 204 S. mit Abb. Broschiert. 48.—

Jeweils zuzüglich Porto und Verpackung.

Wer macht was?

SBZ-Fachfirmenverzeichnis

Abdichtungen

RENESCO
René Schmid & Co. AG
8112 Otelfingen, Tel. 056 / 74 01 71

Alufenster

Elemetal AG, 3604 Thun
Beatusstr. 6, Tel. 033 / 23 41 44

Alu-Isolier-Fassaden

ALUBAU-Informationsbüro
8048 Zürich, Saumackerstrasse 2
Tel. 01 / 62 98 17

Apparatebau für Haushalt und Gewerbe

Rymann AG, 5502 Hunzenschwil
Tel. 064 / 47 22 63

Architekturmodelle

Max Knecht, Tödistrasse 22
5430 Wettingen, Tel. 056 / 26 09 31
H. Schalk, 8050 Zürich
Thurgauerstr. 70, Tel. 01 / 51 64 11
Zaborowsky, 8001 Zürich
Neumarkt 10, Tel. 01 / 34 22 16

Badezimmereinrichtungen

Trutmann Elementmöbel AG
Ausstellung und Laden:
Gertrudstr. 22, 8036 Zürich
Tel. 01 / 23 02 11

Beleuchtungskörper

Technische und techn. dekorative
Beleuchtungskörper,
Not- und Spezialleuchten
Gass Leuchten AG
Wehntalerstr. 28, 8057 Zürich
Tel. 01 / 60 47 27

Betonbohren, -fräsen, -pressen, -brennen, hydr. sprengen, sägen

bft Betonfräs-Technik AG
Lohwiesstrasse 24
8123 Ebmatingen, 01 / 971 971
Diamantbohr AG, 5001 Aarau
Aarau Tel. 064 / 43 30 30
Basel Tel. 061 / 26 61 08
Zürich Tel. 01 / 77 28 94

Drahtseile

Fatzer AG, 8590 Romanshorn
Tel. 071 / 63 12 32
Kabelwerke Brugg AG
5200 Brugg, Tel. 056 / 41 11 51
Schweiz. Seil-Industrie AG
8201 Schaffhausen
Tel. 053 / 5 42 41, Telex 76498
Bahn-, Bau- und Industriedrahtseile

Elektronische Daten- verarbeitung

Arithma AG, 8005 Zürich
Tel. 01 / 44 55 60
Grosscomputer-Rechenzentrum

Digital AG, 8050 Zürich
Baumackerstr. 24, Tel. 01 / 46 77 60

FIDES
Rechenzentrum, Bleicherweg 33
8002 Zürich, Tel. 01 / 25 78 40

Entwässerungsrinnen

Polyesterbeton-Rinnen
(«Güller-drain»)
Güller & Co., 8116 Würenlos
Tel. 056 / 74 15 88

Faltwände

Rosconi AG, 5610 Wohlen
Tel. 057 / 6 49 00 / 6 77 15

Farbspritzkabinen

Fröhlich Spritzkabinen-
und Apparatebau, 5524 Niederwil
Tel. 057 / 6 57 57 / 58

Fassadenplanung

Metallbau-Planung J. F. Meyer
6004 Luzern, Mariahilfsgasse 3
Tel. 041 / 23 21 67

Fensterfabrik

A. Neururer-Wismer
8048 Zürich, Tel. 01 / 52 63 45
Umbau — Neubau — Altbau

Garderobeneinrichtungen

Rosconi AG, 5610 Wohlen
Tel. 057 / 6 49 00 / 6 77 15

Hallen

Bürli AG, Hallenbau-Technik
8052 Zürich, Tel. 01 / 51 56 20

Holzbeizarbeiten

Amstutz & Sahli AG, 8032 Zürich
Hofackerstr. 11 A, Tel. 01 / 53 50 40

Holzschutzmittel

Dr. R. Maag AG, 8157 Dielsdorf
Tel. 01 / 53 12 55
Color xex, Xerotin, Xylosan

Industrietore

Hartmann & Co. AG, 2500 Biel
Tel. 032 / 42 01 42

Injektionen

RENESCO René Schmid & Co. AG
8112 Otelfingen, Tel. 056 / 74 01 71

Kanalreinigung

W. H. Widmer, 8803 Rüslikon
7-Tag-und-Nacht-Pikett
Tel. 01 / 724 21 50

Kipptore

Güller & Co., 8116 Würenlos
autom. Torantriebe
Tel. 056 / 74 15 88

Korrosionsschutz-Farben für Schifffahrt und Industrie

Hempel SA, 1005 Lausanne
Postfach 2968, Tel. 021 / 20 22 42

Kunststoffbeschichtungen

H. Manser, 3302 Moosseedorf
Büelweg 8, Tel. 031 / 85 32 06

Lärmbekämpfung

Hartmann & Co. AG, 2500 Biel
Tel. 032 / 42 01 42

Technische Akustik / Engineering
Schneider & Co. AG
8401 Winterthur, Zeughausstr. 70
Tel. 052 / 89 21 21

Mauerentfeuchtungen

RENESCO
René Schmid & Co. AG
8112 Otelfingen, Tel. 056 / 74 01 71

Mess- und Kontrollgeräte

BEVAC, 1033 Cheseaux VD
(Bewehrte Erde)
Tel. 021 / 91 10 86

Metallbau

Hartmann & Co. AG, 2500 Biel
Tel. 032 / 42 01 42

Ernst Schweizer AG, 8047 Zürich
Tel. 01 / 52 69 10
Werk: 8908 Hedingen, 01 / 99 60 22
Metallfassaden, Metallfenster,
Metalltüren, Schutzraumteile,
normierte Bauteile

Metall-Normtüren

Brander AG, 8162 Steinmaur
Tel. 01 / 853 06 22

Güller & Co., 8116 Würenlos
Tel. 056 / 74 15 88
Neu: Steckzargen

Metallschutzfarbe

Galvazinc — Jallut — Antikorrosion
1030 Bussigny, Tel. 021 / 89 15 15

Dilack AG, 6006 Luzern
Tel. 041 / 23 20 41

Nachhall- und akustische Messungen

Beratungen und Expertisen
Dr. W. A. Günther, Seestr. 49—51
8702 Zollikon, Tel. 01 / 65 54 60

Oeltankwannen- und Behälterbeschichtungen

RENESCO
René Schmid & Co. AG
8112 Otelfingen, Tel. 056 / 74 01 71

Oelseparatoren und Dieselöl-Reinigungs- anlagen

Separation & Recovery Systems
1005 Lausanne, 19, av. Villamont
Tel. 021 / 20 22 42

Profilbleche

Elemetal AG, 3604 Thun
Beatusstr. 6, Tel. 033 / 23 41 44

Notz & Co. AG, Postfach, 2501 B
Tel. 032 / 25 11 25, Telex 34107

Pumpen

Sommer, Schenk AG, Pumpenbau
5213 Villnachern, Tel. 056 / 43 13 6

Regale

Hupfer-Regale, 8040 Zürich
Badenerstr. 330/334, 01 / 44 66 25

Rolläden

Hartmann & Co. AG, 2500 Biel
Tel. 032 / 42 01 42

Schalungen

Cotub AG, 8954 Geroldswil
Tel. 01 / 748 27 34 / 35
Hochleistungsschalung TOP-Cot

Schiebe- und mobile Wände

Bator AG, 3360 Herzogenbuchsee
Tel. 063 / 5 28 42
Schiebe- und mobile Wände
in schallhemmender Ausführung
30—45 db F 90

Rosconi AG, 5610 Wohlen
Tel. 057 / 6 49 00 / 6 77 15

Stoffe

H. Engler & Co. AG
5430 Wettingen, Dorfstrasse 37
Tel. 056 / 26 06 24, Telex 54970 ch

Tore

Bator AG, 3360 Herzogenbuchsee
Tel. 063 / 5 28 42
Falt-, Schiebefalt-, Schiebetore,
Automaten-Steuerungen

Vliese für Tiefbau

Isliker & Co. AG, 8050 Zürich
Ringstr. 72, Tel. 01 / 48 31 60

SODOCA AG — Büro Schweiz:
c/o Mühlebach-Papier AG
Postfach, 5200 Brugg
Tel. 056 / 94 01 01

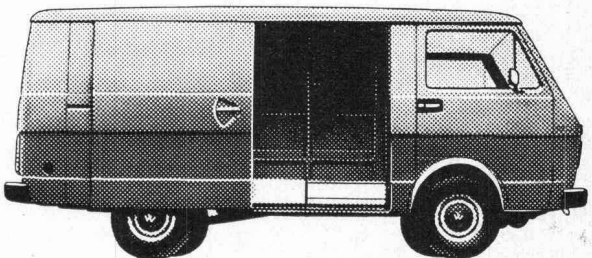
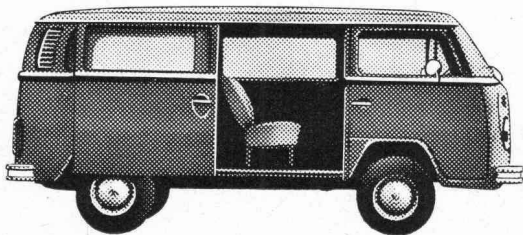
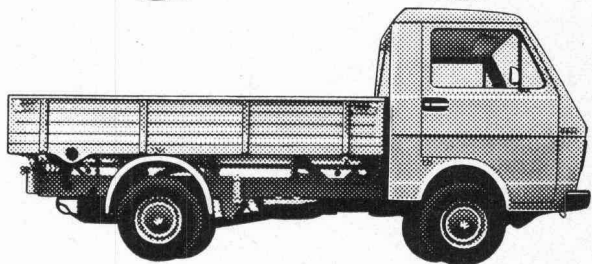
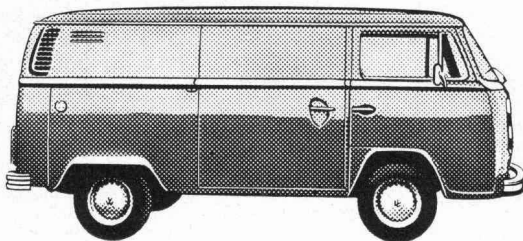
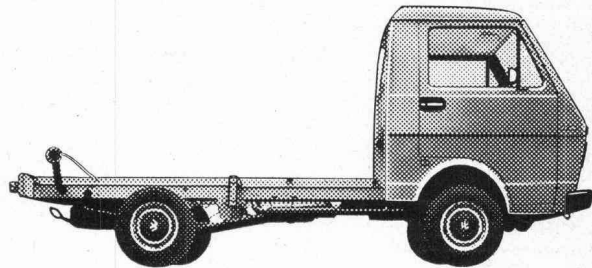
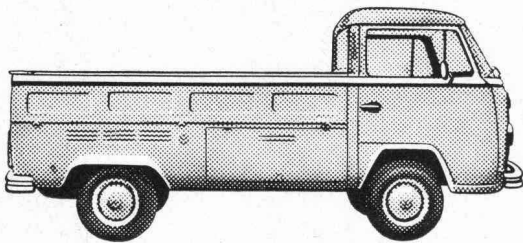
Wasserdichte Türen

Tuchschild AG, 8500 Frauenfeld
Tel. 054 / 7 24 71

Jetzt hat VW das komplette Nutzfahrzeug-Programm im Nutzlast-Bereich, der für die meisten Schweizer Firmen ins Gewicht fällt.

Bis 1250 kg Nutzlast.

Von 1300 - 1900 kg Nutzlast.



Der millionenfach bewährte VW-Transporter.



Gratis-Information

Bitte schicken Sie mir: (Gewünschtes bitte ankreuzen)

- LT-Prospekt
- Transporter-Prospekt
- LT-Zeitung über die verschiedenen Spezialaufbauten.

Name: _____

Adresse: _____

PLZ/Ort: _____

Ausschneiden und einsenden an:
AMAG, Generalvertretung, 5116 Schinznach-Bad.

Leasing für Firmen und Gewerbe.
Auskunft Tel. 056 / 430101.

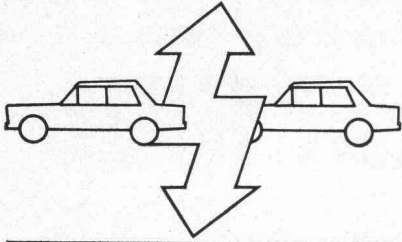
DDB 76.2.2.d

Der neue LT. Die grosse Ergänzung zum VW-Transporter.

Informieren Sie sich über die verschiedensten Spezialaufbauten.

PANOPTICUM

Gebauer liefert Rolltreppen, Rollsteige, Normaufzüge und Spezialanfertigungen, Elevatronic-(Sammel-)Steuerungen, hydraulische Aufzüge, patentierte Semi-Tandem-Aufzüge, Aufzugsmaschinen, Telefoni-Schrägaufzüge und Steilhangerschliessungen. Wartungsorganisation und Reparaturdienst



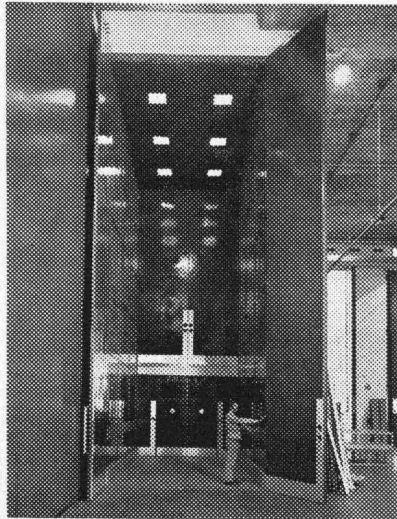
Funkruf in allen Wagen

Laut vielen Kundenurteilen haben wir einen schnellen, zuverlässigen Kundendienst. Da in allen unseren 50 Servicewagen eine Funkrufanlage eingebaut ist, kann unsere Zentrale den nächsten Wagen sofort zum Anrufer beordern. Diese Organisation garantiert höchstmögliche Schnelligkeit.

Wichtig für alle, die auch auf eine zuverlässige «Firma, die dahinter steht» Wert legen.

Aufzug im Hochformat

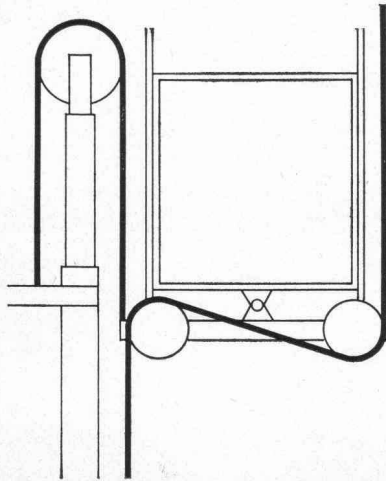
Ins Theater geht wohl jeder gern. Doch nur dann, wenn nicht technische Unzulänglichkeiten oder Kulissengeräusche die Auf-führung stören. Für den reibungslosen Kulissenwechsel steht im modernen Stadttheater Basel ein raffiniertes, komfortables Hilfsmittel zur Verfügung: der von Gebauer konstruierte Kulissenlift. Mit ihm können in kürzester Zeit ganze Welten ausgetauscht werden, ohne Lärm, ohne Aufregung. Auf dass Sie der Vorstellung mit ungetrübtem Genuss folgen können.



Gebauer

Der patentierte Semi-Tandem-Aufzug

Semi-Tandem wird ein hydraulischer Gebauer-Aufzug genannt, dessen Piston seitlich neben der Aufzugskabine arbeitet und durch ein patentiertes Ausgleichssystem den bekannten Rucksack-Aufhängungs-Hafteffekt der Kabine vollständig eliminiert. Das Semi-Tandem-System bedeutet ein echter Fortschritt im Hydraulik-Sektor. Es kommt in der Praxis generell dort in Frage, wo bisher ein sog. Rucksack-Aufzug installiert wurde. Totallasten bis zu 5500 kg sind möglich. Infolge des stark erhöhten Fahrkomforts eignet sich das System vor allem auch für Personen-aufzüge.

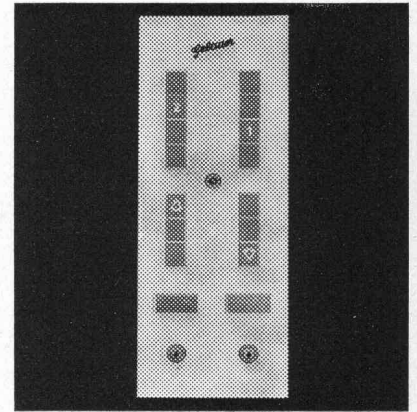


Ein kleiner Grosser - ein grosser Kleiner

Gebauer ist im Vergleich zu Lift-Riesen ein kleines Unternehmen. Und leistet sich daher einen etwas individuelleren Service. Norm- wie auch spezielle Förderanlagen werden sorgfältig konzipiert und in eigenen Betrieben selber hergestellt. Gebauer kann also ein komplettes Angebot liefern: von der Planung über die eigene Herstellung bis zum sorgfältigen Unterhalt. Gebauer versucht, auch im Kleinen gross zu sein.

Verlangen Sie eine Probefahrt!

Samtweiche Beförderung trotz Rasanz - auch bei höheren Geschwindigkeiten - ergibt ein Fahrgefühl, das sich in Worten schwer beschreiben lässt. Modernste elektronische Regeltechnik - Gebauer Elevatronic - ersetzt frühere Antriebe durch zeitgemässe, elegante, zweckmässige und sehr preiswerte Lösungen. Sie sind das Resultat grundlegender Forschung auf dem Gebiet des Drehstromantriebes von Aufzügen.



Planung und Antwort

Welcher Aufzug verspricht den grössten Nutzwert?

Im Projektstadium erarbeiten Architekt und Gebauer-Aufzugsfachmann gemeinsam das technisch, ästhetisch und wirtschaftlich zutreffende Konzept.

Ist rationeller Kapitaleinsatz garantiert?

Die Detailplanung bis zur Baureife erfolgt durch entsprechend ausgebildete Spezialisten.

Ist eine Koordination möglich von Aufzugs-Installation und Terminplanung der Bauarbeiten?

Jede Terminplanung ist auf präzisen beiderseitigen Informationen aufgebaut. Gebauer hat eine eigene Organisation dafür geschaffen, um mit dem Fortgang Ihres Bauvorhabens in ständigem Kontakt bleiben zu können.

Und die spätere Betreuung?

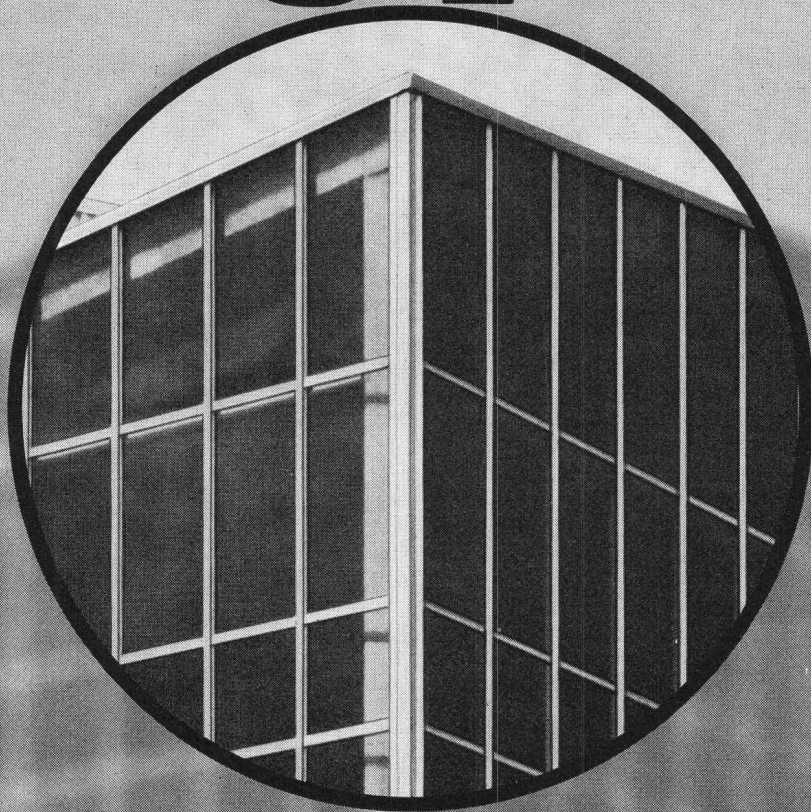
Die Gebauer-Unterhaltsorganisation verbindet die Gewährleistung der Sicherheit mit der Werterhaltung der Anlage.

A.K. Gebauer & Cie.
Birmensdorferstrasse 273
8055 Zürich
Telefon 01/33 21 65



22 Servicestellen in der ganzen Schweiz

klar sehen richtig planen



Vor allem im Industrie- und Kommunalbau ist die richtige Planung und Disponierung der Verglasungen eine Voraussetzung für höchste Wirtschaftlichkeit und Arbeitskomfort.

So haben Sie Gewähr für:

- genügend Tageslicht (weniger Strom)
- gute Isolation (geringere Heizkosten)
- ausreichenden Sonnen- und Blendschutz
- gute natürliche Lüftung
- Rauch- und Wärmeabzug im Brandfall

Als führendes Schweizer Unternehmen im Glasbau sind wir Ihr richtiger Partner. Wir beraten Sie gerne. Nehmen Sie darum schon im Projektstadium Kontakt mit uns auf.

So sparen Sie Zeit und Geld.

Siegfried Keller AG

☐ ein Unikeller-
Unternehmen

Industriestrasse 45 Telefon 01 833 02 81
8304 Wallisellen

Allmendstrasse 39
3014 Bern
Telefon 031 42 62 62

22, route de la Maladière
1022 Chavannes-Lausanne
Téléphone 021 35 07 12

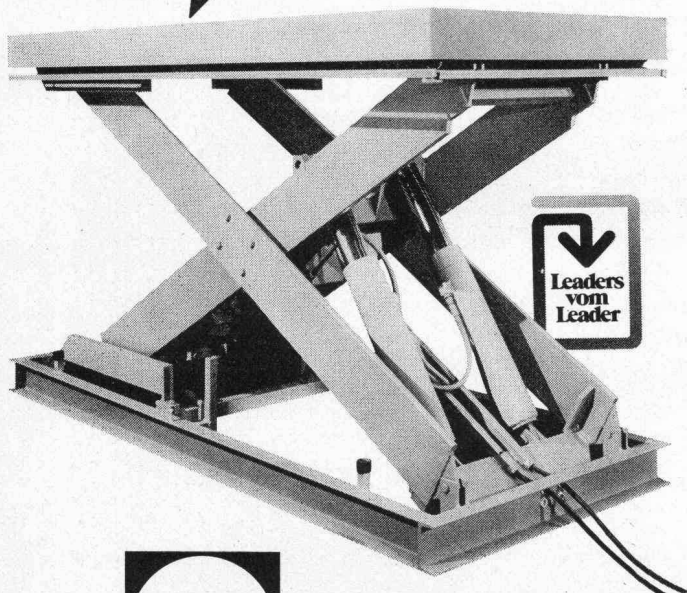


SSS- Scheren- hebebühnen

Hydraulische Scherenhebebühnen gibt es viele. Solche mit echten technischen Errungenschaften nur wenige. Und von diesen finden Sie in unserem Programm eine respektable Auswahl.

- für jede Last
- mit jeder Plattformgrösse
- stationär oder fahrbar
- mit diversen Steuerungsarten

Die Qualität im kleinsten Detail entspricht unserer Leader-Qualität. Qualität – mit vielen Vorteilen. Sie sind in unserem Prospekt beschrieben. Sie sollten ihn lesen. Es geht um Ihren Vorteil.



Suter-Strickler Sohn AG

Maschinenfabrik für Förderanlagen
8810 Horgen
Telefon 01 / 725 26 24
Telex 59 101



Modulare Bauteile tragen das Modulzeichen: *)

Anliker & Co. AG, Gerliswilstrasse 10,
6020 Emmenbrücke
Grosstafelbausystem mit Bauteilen aus
Beton für Wände und Decken.



Keller AG Ziegeleien, Abteilung Preton,
8422 Pfungen
Grosstafelbauweise für Wände aus
vorfabrizierten Backsteinelementen.



Schweizerische Ziegelindustrie
Modulbacksteine für Aussen- und
Innenwände.



Igeco AG, 3001 Bern, 1163 Etoy,
3227 Lyssach, 8604 Volketswil
PROMODUL-Treppenhauselemente,
-Fassadelemente, -Deckenplatten



EgoWerkeAG FensterKieferAG
9450 Altstätten 8038 Zürich
Holz-od. Holz/Leichtmetall-Fenster
mit DV oder IV. Türen mit Zargen.



Constructions métalliques André Félix
1030 Bussigny-près-Lausanne
Fenster und Fenstertüren aus Aluminium-
Profilen mit Isolierverglasung.



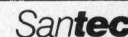
Türenfabrik Brunegg AG, 5505 Brunegg
Volltürblatt aus feuerhemmender
Spezialspanplatte mit Hartfaserdeckblatt
und Hohltüre (Lamellenkonstruktion).



Geilinger AG, Bauelemente,
8353 Elgg
Türzargen aus elektrolytisch verzinktem
Stahlblech.



Sanfit AG, Frauenfelderstrasse,
8475 Ossingen
Vorfabrizierte, anschlussfertige Bade-
zimmerelemente im Baukastenprinzip.



Schweizerische Wagons- und Aufzügefabrik AG
Schlieren-Zürich
8952 Schlieren
Norm-Personenaufzugs-Typenreihe



Franke AG
4663 Aarburg
Einbauküchen im Baukastenprinzip



Bestellung: CRB, Schweizerische Zentralstelle für
Baurationalisierung
Seefeldstrasse 214, 8008 Zürich

Fr. 30.— Modulkatalog: Katalog modular
(im Abonnement) dimensionierter Bauteile.

Fr. 48.— Handbuch: Technik der modularen
Masskoordination.

Adresse

* Vom CRB auf Übereinstimmung mit den geltenden Regeln
der Masskoordination geprüft und ausgezeichnet.



DIE ANFORDERUNGEN AN DIE ISOLIERUNG WAREN HIER GENAU 2486 METER HOCH.

Die Bergstation Corviglia, St. Moritz. Da mussten bei der Planung ein paar Dinge einkalkuliert werden, mit denen man in solcher Höhe immer zu rechnen hat.

Extreme Temperaturschwankungen. Frost und Hitze. Regen, Wind und Schnee. Das sind Herausforderungen, die die Bergstation überstehen muss. Jahr für Jahr. Und dass sie das immer heil übersteht, liegt auch an der durchdachten Isolierung.

Isoliert wurde mit Flumroc. Denn Flumroc erfüllt alle Anforderungen, die Fachleute heute an eine Isolierung stellen. Flumroc ist brandsicher, absorbiert wirkungsvoll den Schall und sorgt für ein gesundes Raumklima.



Die bessere Isolierung.

Aber Flumroc hat noch einen weiteren Vorteil, der sich bezahlt macht. Wer mit Flumroc isoliert, kann auch mit bedeutend weniger Heizkosten rechnen. Denn eine Flumroc-Isolierung lässt die teure Wärme im Haus und die Kälte nicht hinein. Und gerade darauf kommt es bei der Bergstation an.

Flumroc wird mit jedem Isolierproblem fertig. Dafür stehen genug Beispiele. Sprechen Sie mit uns, wenn Sie eine Lösung brauchen. Wir bieten Ihnen Planungshilfe und stellen Ihnen unser Know-how zur Verfügung.

*Wir lassen uns gerne von besseren Lösungen überzeugen.
Informieren Sie uns im Detail über Flumroc-Isolierungen.*

Name: _____

Strasse: _____

PLZ: _____

Firma: _____

Ort: _____

Vorname: _____

Flumroc AG, 8890 Flumms
Tel. 085 3 26 46

SBZ

Wir teilen die Verantwortung:

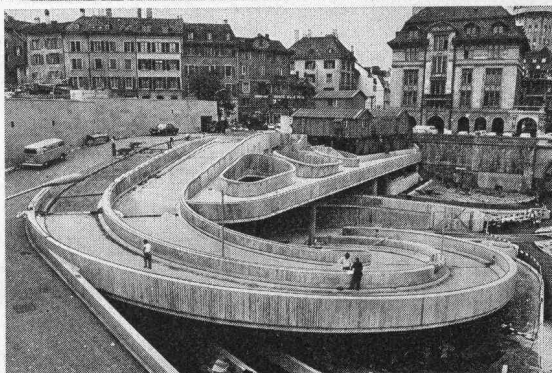
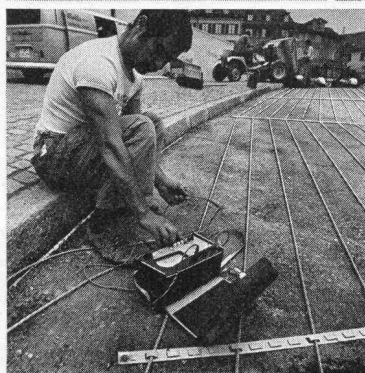
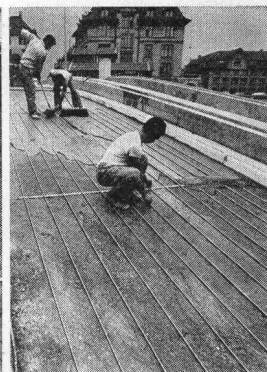
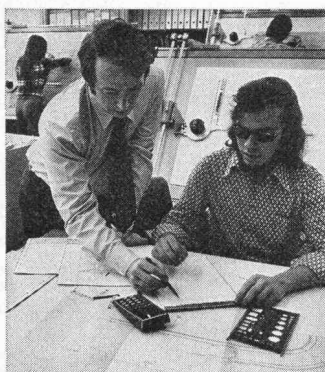
Dätwyler stellt die Heiz- Systeme **confotherm**® her, Elektro-Winkler baut sie ein.

Eine grosse Verantwortung wie das Beheizen von Strassen, Brücken, Pisten, Rampen trägt man leichter zu zweit. Denn beim Elektro-Heizsystem confotherm geht es nicht nur um Komfort, sondern oft um Menschenleben. Dätwyler in Altdorf übernimmt die Verantwortung für alle Einbauelemente. Für Wärmekabel, die Jahrzehnte überdauern müssen, und für Steuerungen, die nie versagen dürfen. Elektro-Winkler als Franchisenehmer trägt die Verantwortung für eine energie- und kostensparende Planung, eine fachgerechte Verlegung und für periodische Kontrollen.

Wo ein Ausfall wahrhaft katastrophale Folgen haben kann, ist die Zusammenarbeit eines Unternehmens mit langer Erfahrung im Kabelbau und eines andern mit ebenso grosser Erfahrung im Planen und Instal-

lieren elektrischer Anlagen die beste Garantie.

Besprechen Sie mit den Männern von Elektro-Winkler Ihr Projekt. So werden sie es anpacken:



Übrigens:
Wussten Sie, dass wir auch Spezialisten für confotherm-Raumheizungen sind?



Elektro-Winkler & Cie AG

Glattbrugg, Telefon 01-810 40 40 · Zürich, Telefon 01-27 04 30
Bremgarten AG, Telefon 057-5 50 60 · Kloten, Telefon 01-814 35 35