

**Zeitschrift:** Schweizerische Bauzeitung  
**Herausgeber:** Verlags-AG der akademischen technischen Vereine  
**Band:** 94 (1976)  
**Heft:** 38: GEP Generalversammlung in Genf, 23. bis 26. September

## **Werbung**

### **Nutzungsbedingungen**

Die ETH-Bibliothek ist die Anbieterin der digitalisierten Zeitschriften auf E-Periodica. Sie besitzt keine Urheberrechte an den Zeitschriften und ist nicht verantwortlich für deren Inhalte. Die Rechte liegen in der Regel bei den Herausgebern beziehungsweise den externen Rechteinhabern. Das Veröffentlichen von Bildern in Print- und Online-Publikationen sowie auf Social Media-Kanälen oder Webseiten ist nur mit vorheriger Genehmigung der Rechteinhaber erlaubt. [Mehr erfahren](#)

### **Conditions d'utilisation**

L'ETH Library est le fournisseur des revues numérisées. Elle ne détient aucun droit d'auteur sur les revues et n'est pas responsable de leur contenu. En règle générale, les droits sont détenus par les éditeurs ou les détenteurs de droits externes. La reproduction d'images dans des publications imprimées ou en ligne ainsi que sur des canaux de médias sociaux ou des sites web n'est autorisée qu'avec l'accord préalable des détenteurs des droits. [En savoir plus](#)

### **Terms of use**

The ETH Library is the provider of the digitised journals. It does not own any copyrights to the journals and is not responsible for their content. The rights usually lie with the publishers or the external rights holders. Publishing images in print and online publications, as well as on social media channels or websites, is only permitted with the prior consent of the rights holders. [Find out more](#)

**Download PDF:** 24.01.2026

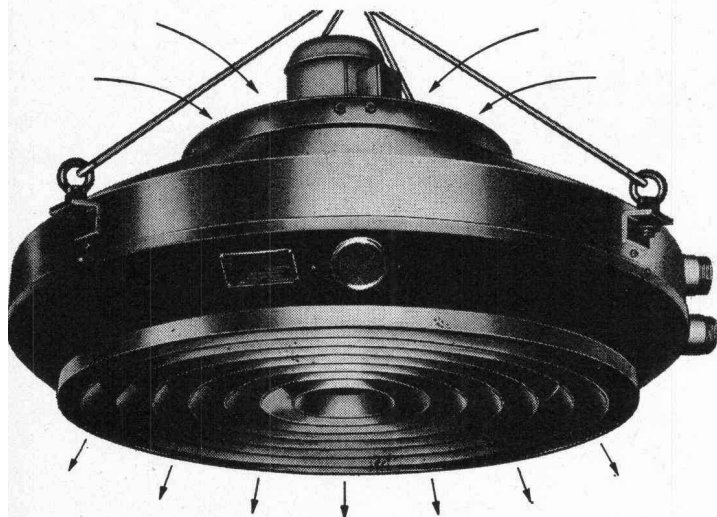
**ETH-Bibliothek Zürich, E-Periodica, <https://www.e-periodica.ch>**

# Radial- Deckenluftheizapparate

die Lufterhitzer mit Zukunft

Industriebauten  
Lagerhäuser  
Turnhallen  
Saalbauten  
usw.

Als Warmlufttorabschirmung bei Verladetoren



Für jedes Heizproblem eine kompromisslose Lösung.  
Prüfen Sie, bevor Sie sich entscheiden.  
Wählen Sie in jedem Fall vom Guten das Bessere.

Die durchdachte Lösung heisst:

# Radial- Deckenluftheizapparate

Verlangen Sie unsere Dokumentation.

**Henri Rühli** Ingenieurbüro

Vorstadt 18, Telefon 053 / 4 79 13

**8200 Schaffhausen**

## Schweizerische Bauzeitung

Verlags-AG der akademischen technischen Vereine. Offizielles Organ des SIA, Schweizerischer Ingenieur- und Architekten-Verein, der GEP, Gesellschaft Ehemaliger Studierender der ETH Zürich, der ASIC, Schweizerische Vereinigung Beratender Ingenieure.

94. Jahrgang

Heft 38

16. September 1976

### Inhalt

GEP. 61. Generalversammlung vom 23. bis 25. September in Genf. Von <i>Kurt Meyer</i> . . . . .	551*
Sonnenuhren in Genf. Von <i>Roland Hennig</i> , Genf . . . . .	552*
Das Erdbeben im Friaul vom 6. Mai 1976 – Beanspruchung und Beschädigung von Bauwerken. Von <i>E. Glauser, H. Gugerli, E. Heimgartner, B. Rast</i> und <i>R. Säggerer</i> , Zürich . . . . .	555*
Der Januskopf der Herbizide – Gewässerunterhalt und Ökologie. Von <i>Markus Fritz</i> , München . . . . .	573
Schauplatz «Biennale 76». Schweizer Pavillon – Spass an der Umweltkunst. Von <i>Dona Dejacó</i> . . . . .	574

### Umschau

Zwanzig Jahre Schweizerische Gesellschaft für Boden- und Felsmechanik. Von <i>Web.</i> . . . . .	575
--	-----

### Wettbewerbe

Ergänzung zu «Obstmarkt» Herisau . . . . .	576
--	-----

### Forum Wettbewerb

Zwei Beschwerden gegen das Preisgericht. Von <i>G. R.</i> . . . . .	576
---	-----

### Grüne Seiten vorn

Laufende Wettbewerbe . . . . .	G 137
Wettbewerbsausstellungen. Buchbesprechungen: Sicherheit der Baukonstruktion. Haustechnik . . . . .	G 138

### Grüne Seiten hinten

Buchbesprechungen: Erdbebenforschung. Ankündigungen . . . . .	G 139
Kurzmitteilungen. Stellenvermittlung: SIA/GEP, European Space Agency . . . . .	G 140

### Vorschau auf das nächste Heft

Thermisch getriebene akustische Schwingungen. Technik der modularen Masskoordination.

### Soeben erschienen:

Schweizerische Strahlflugzeuge und Strahltriebwerke. Von <i>Georges Bridel</i> . Umfassende Darstellung der bedeutenden schweizerischen Leistungen auf diesem Gebiet. Herausgegeben in Zusammenarbeit mit dem Verkehrshaus der Schweiz. 106 Seiten, 70 Abb., 1 Faltafel. Format A5 . . . . .	15.—
Computereinsatz im kleinen und mittleren Ingenieur- und Architekturbüro. Vorträge der Informationstagung der SIA-Fachgruppe der Ingenieure der Industrie (FII) vom 5. und 6. April 1974 in Zürich. 193 Seiten mit Abb. und Tabellen. Format A4 . . . . .	60.—

# STAMM

## Ein Partner so solid wie sein Produkt.



# Fragen Sie ruhig nach.

### Hotels

Stamflor-Teppichböden liegen unter anderem in folgenden Hotels:

Hotel Sonne, Silvaplana CH  
Hotel Drei Könige, Basel CH  
Hotel Metropol, St. Gallen CH  
Hotel Schatzalp, Davos CH  
Hotel Hohenfels, Arosa CH  
Hotel Meierhof, Horgen CH  
Waldhotel National, Arosa CH  
Hotel Bristol, Bern CH  
Hotel La Perla, Agno CH  
Bad Schinznach, Schinznach CH  
Hotel Derby, Davos CH  
Hotel Esplanade, Locarno CH  
Sporthotel, Laax CH  
Hotel Monte Cervin, Zermatt CH  
Hotel de Chailly, Clarens CH  
Hotel Fürigen, Fürigen CH  
Hotel Chesa Randolina, Sils-Baselgia CH  
Hotel Schlössli, Vaduz FL  
Hotel du Jet d'Eau, Genève CH  
Hotel Tamina, Vättis CH  
Park-Hotel Flora, Bad Ragaz CH  
Eurotel Interlaken, CH  
Hotel Pitter, Salzburg Oe  
Hotel Kahlenberg, Wien Oe  
Hotel Sacher, Wien Oe  
Hotel Imperial, Wien Oe  
Hotel Hohe Munde, Seefeld Oe  
Hotel Schüttthof, Zell am See Oe

### Schulen

Stamflor-Teppichböden liegen unter anderem in folgenden Schulen:

Handelshochschule, St. Gallen CH  
Primarschulhaus Geeren, Bassersdorf CH  
Rettorato Università di Pavia, Pavia I  
Scuole Europee, Varese I  
Politecnico di Milano, Milano I  
Technische Schule N.K.T., Oslo N

### Ladengeschäfte

Stamflor-Teppichböden liegen unter anderem in folgenden Ladengeschäften:

Tuch AG, Zürich CH  
BALLY, Zürich CH  
Globus, Zürich/Bern CH  
Kleider AG, Zürich CH  
Truns Herrenkleider, Zürich CH  
Boutique Oxford, Milano I  
Antichità Conte Foresti, Milano I  
Elizabeth Arden, Milano I  
Modehaus Kohnen, München D  
Einrichtungshaus Rohrbach-Hugenberg, Rottach-Egern D  
Ledermoden Meyer-Schuchardt, Hamburg D  
Schuhhaus Krol, Rotterdam NL  
Warenhaus Wessels, Örebro S  
Kultakänni Shop, Helsinki SF

### Banken

Stamflor-Teppichböden liegen unter anderem in folgenden Banken:

Schweiz. Bankverein, Zürich/Chiasso CH  
Kantonalbank, Luzern CH  
Schweiz. Kreditanstalt, Bülach CH  
Volksbank Wien III, Wien A  
Volksbank Rankweil, Rankweil A  
Bank für Tirol und Vorarlberg, Schwaz A  
Banca di Montreal, Milano I  
Banca Nazionale dell'Agricoltura, Milano I

### Überbauungen

Stamflor-Teppichböden liegen unter anderem in folgenden Überbauungen:

Grossüberbauung «Cité Schönberg du Milieu» Fribourg CH  
Eigentumswohnungen Allegria, St. Moritz CH  
Eigentumswohnungen Holzmoosrütistrasse, Wädenswil CH  
Überbauung Victoria, Chur CH  
Überbauung Chlupfwies, Oberweningen CH  
Überbauung Hasenmattstrasse, Langenthal CH  
Überbauung Risi, Oberengstringen CH

### Verwaltungen

Stamflor-Teppichböden liegen unter anderem in folgenden Verwaltungen:

EFTA Verwaltungsgebäude, Genève CH  
Bürogebäude Bederstrasse, Zürich CH  
BBC, Baden CH  
Bürohochhaus Solitude, Zug CH  
Bürohaus Kolma AG, Wabern CH  
Horta Bahnhofstrasse, Wettingen CH  
Verwaltungsgebäude Rora, Rankweil Oe  
Büroräume Fa. Immobilien-WINTER, Konstanz DL  
Büroräume Fa. Altfeld & Co. GmbH, Konstanz DL  
Sitzungssaal des Rathauses, Rielasingen DL

### Spitäler und Heime

Stamflor-Teppichböden liegen unter anderem in folgenden Spitälern und Heimen:

Rheumaklinik, Zurzach CH  
Altersheim Rosengarten, Uster CH  
Ospedale Maggiore Ca'Granda, Milano I  
Private Frauenklinik Dr. Jauch, Konstanz DL  
Psychiatrisches Landeskrankenhaus, Reichenau DL

# stamflor®

Stamflor-Teppichboden, ein Produkt der Stamm AG, 8193 Eglisau (Schweiz), Tel. 01 96 50 51, CH Telex 53483

# HEIZKÖRPER

- Heizwände, Konvektoren, Radiatoren, Heizgitter
- erstklassige Schweizer Qualität
- perfekt in der Leistung
- modern und zeitlos in der Form
- in vielen Höhen und Längen erhältlich
- für jeden Gebäudetyp geeignet

# RUNTA

RUNTA AG, Falaises 7, 2000 Neuchâtel, Tel. 038-259292  
 Verkaufsbüro für die deutsche Schweiz:  
 RUNTA AG, Hedwigstr. 3, 8032 Zürich, Tel. 01-537878

- über zwanzigjährige Erfahrung
- individuelle Beratung
- grosszügiger Kundendienst

## Schweizerische Bauzeitung

### Verlag und Redaktion

Zürich-Giesshübel, Staffelstrasse 12

**Postadresse:** CH-8021 Zürich, Postfach 630, Tel. 01 / 36 55 36

**Druck:** Offset+Buchdruck AG, 8021 Zürich

### Redaktoren:

Kurt Meyer, Chefredaktor, Bruno Odermatt, Arch. SIA, Max Künzler, Ing. SIA

### Verwaltungsrat

der Verlags-AG der akademischen technischen Vereine  
 R. Schlaginhausen, Ing. (Präsident); Prof. J.-C. Badoux, Ing.;  
 A. Cogliatti, Ing.; A. Métraux, Ing.; H. Michel, Arch.; G. Os-  
 sola, Ing.; A. Rivoire, Arch.; A. Schönholzer, Ing.; F. Schwarz  
 Arch.; R. Steiger, Ing.; F. Vermeille, Ing.; U. Zürcher, Ing.

### Bezugspreise

	3 Monate	6 Monate	12 Monate
Schweiz	35.—	60.—	109.—
Ausland	39.—	66.—	121.—

Preis des Einzelheftes 5 Fr.

Für die Mitglieder der Partnerverbände der Verlags-AG, des Schweiz. Technischen Verbandes sowie für Studierende ermässigte Preiskategorien. Postcheckkonto 80-6110.

Nachdruck von Bild und Text auch auszugsweise nur mit Zustimmung der Redaktion und nur mit genauer Quellenangabe gestattet

### Anzeigenverwaltung

## Iva

IVA AG für internationale Werbung. Hauptsitz: 8035 Zürich, Beckenhofstrasse 16, Tel. 01 / 26 97 40, Postcheck 80-32735.

### Filiale:

1004 Lausanne, 19, av. Beaulieu, Tel. 021 / 37 72 72

### Neuerscheinungen in unserem Verlag

**Hochhäuser.** Vorträge der Studientagung der SIA-Fachgruppen für Brückenbau und Hochbau (FBH) und für Architektur (FGA) vom 18. bis 20. Oktober 1973 in Zürich. Heft 1 der VAG-Berichte. Format A4. 204 S. mit Abb. Broschiert. 35.—

**Kunststoffe im Bauingenieurwesen.** Vorträge der Studientagung der SIA-Fachleute für Brückenbau und Hochbau (FBH) vom 17. und 18. Oktober 1975 in Zürich und Dübendorf. Heft 2 der VAG-Berichte. Format A4. 204 S. mit Abb. Broschiert. 48.—

Jeweils zuzüglich Porto und Verpackung.



# Es lohnt sich Klöckner-Moeller als Partner zu haben!



## Das Einkaufszentrum Glatt

- Leistungssymbol
- Ort der Begegnung
- Ein Komplex voller Leben —  
angewiesen auf  
sichere Energieversorgung.

Rund 1000 Meter Hochleistungsstromschienen vom Typ LD transportieren die elektrische Energie von den Transformatoren und Notstromgruppen zu den Verteilstationen und weiter zu den einzelnen Ge-



schäften, zur Klimaanlage und vertikal durch das ganze Hochhaus. Zuverlässiges Funktionieren rund um die Uhr, über Jahre — das ist unsere Stärke.



**KLÖCKNER-MOELLER AG**

Hauptverwaltung:  
8307 Effretikon, Vogelsangstrasse 13, Tel. (052) 32 24 21

### Technische Aussenbüros:

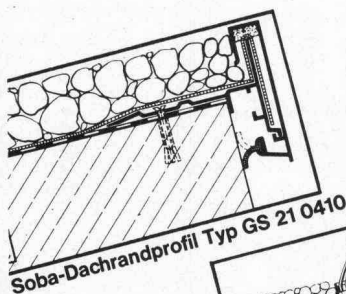
3000 Bern, Cäcilienstrasse 21	Tel. (031) 45 34 15
8603 Schwerzenbach, Zielackerstrasse 1	Tel. (01) 825 18 11
1000 Lausanne, 28, chemin du Martinet	Tel. (021) 25 37 96
9202 Gossau SG, Andwilerstrasse	Tel. (071) 85 27 95

# Soba

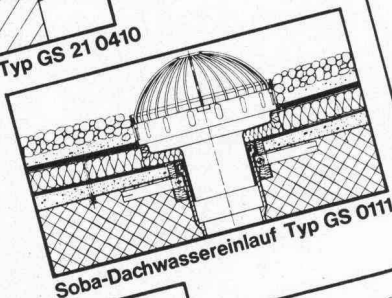
## Produkte

**Durchdachte Konstruktionen,  
die Zeit und Geld sparen.**

Einige Beispiele:



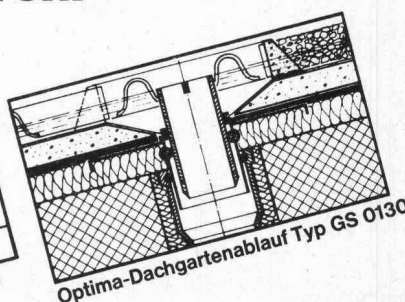
Soba-Dachrandprofil Typ GS 21 0410



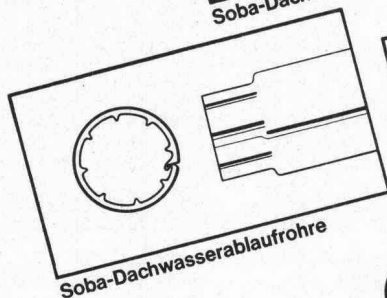
Soba-Dachwassereinlauf Typ GS 0111



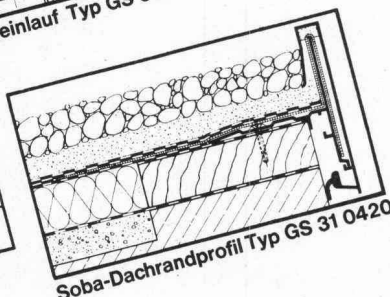
Soba-Einlegeschiene Typ GS 0201



Optima-Dachgartenablauf Typ GS 0130



Soba-Dachwasserablaufrohre



Soba-Dachrandprofil Typ GS 31 0420

Verlangen Sie die ausführliche Dokumentation  
mit diesem Coupon

**Coupon**

Ich möchte mehr wissen über das  
SOBA-Programm.  
Bitte senden Sie mir die Dokumentation.

Name: \_\_\_\_\_

Strasse: \_\_\_\_\_

PLZ/Ort: \_\_\_\_\_

# Schoop

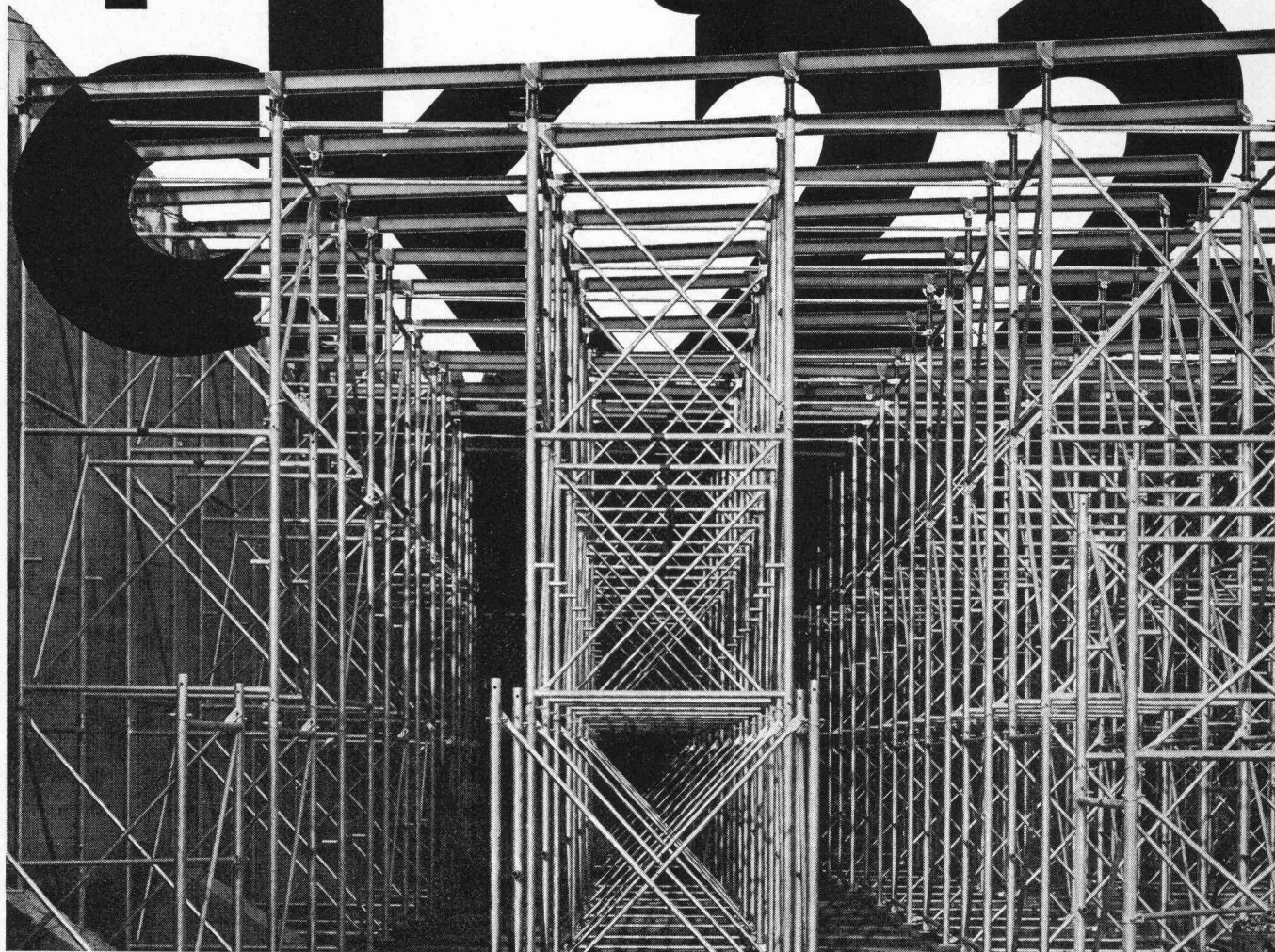
Schoop + Co. AG  
Spenglereihalfabrikate  
5401 Baden,  
Telefon 056/83 23 83

# Soba

— ein Begriff für's Flachdach:  
Dilatationen, Deckstreifen, Dunstrohre, Dachwassereinläufe,  
Muffen, Randprofile, Ankerschienen, Putzstreifen,  
Wohnraum-Dachfenster,  
Abschlussprofile



# Das Spriessgerüst



Das neue Spriessgerüst ck 22 dient zur Lastübertragung, insbesondere von Betonlasten. Das System besteht aus fachwerkartigen Rahmen, die seitenversetzt übereinander gestellt und mit Diagonalen zu einem Turm verbunden werden. Mit den schraubenlosen Verbindungen lassen sich sowohl Einzeltürme

als auch Scheiben oder Grossraumblöcke erstellen, ohne dass mit arbeitsintensiven Kupplungen nachgeholfen werden muss.

Durch die stahlbaumässig gute Anordnung der Verbände wird die innere Stabilität optimal. Auch relativ hohe Konstruktionen halten horizontalen Windeinflüssen sehr gut stand.

Auch bei unebenen Untersichten wird die Last immer zentrisch über die entsprechend konstruierte Spindel eingeleitet. Die Stahltragbalken über den Spindeln können lückenlos und unverschieblich verlegt werden — die schweren Longarinen braucht man nicht mehr.

Der stufenlose Höhenausgleich ist durch zwei Rahmenhöhen in jedem Fall garantiert. Die Spindeln ermöglichen das Absenken unten bequem und gefahrlos.

Die zulässige Belastung je Rohr beträgt 5,8t im Lastfall H, pro Turm somit 23,2t. 6,95t je Rohr im Lastfall Z. Das Rastermass beträgt 1,50x1,50m.

Das neue Spriessgerüst ck 22 ist für universellen Einsatz im Brücken-, Industrie- und Hochbau konstruiert. Die wenigen Einzelteile vereinfachen Planung, Montage und Demontage. Lassen Sie sich bei uns zeigen, wie mit dem Spriessgerüst ck 22 auch Ihre Bauarbeit noch erspriesslicher wird.

## Conrad Kern AG

# ck

Althardstrasse 147  
8105 Regensdorf  
01 / 840 21 21

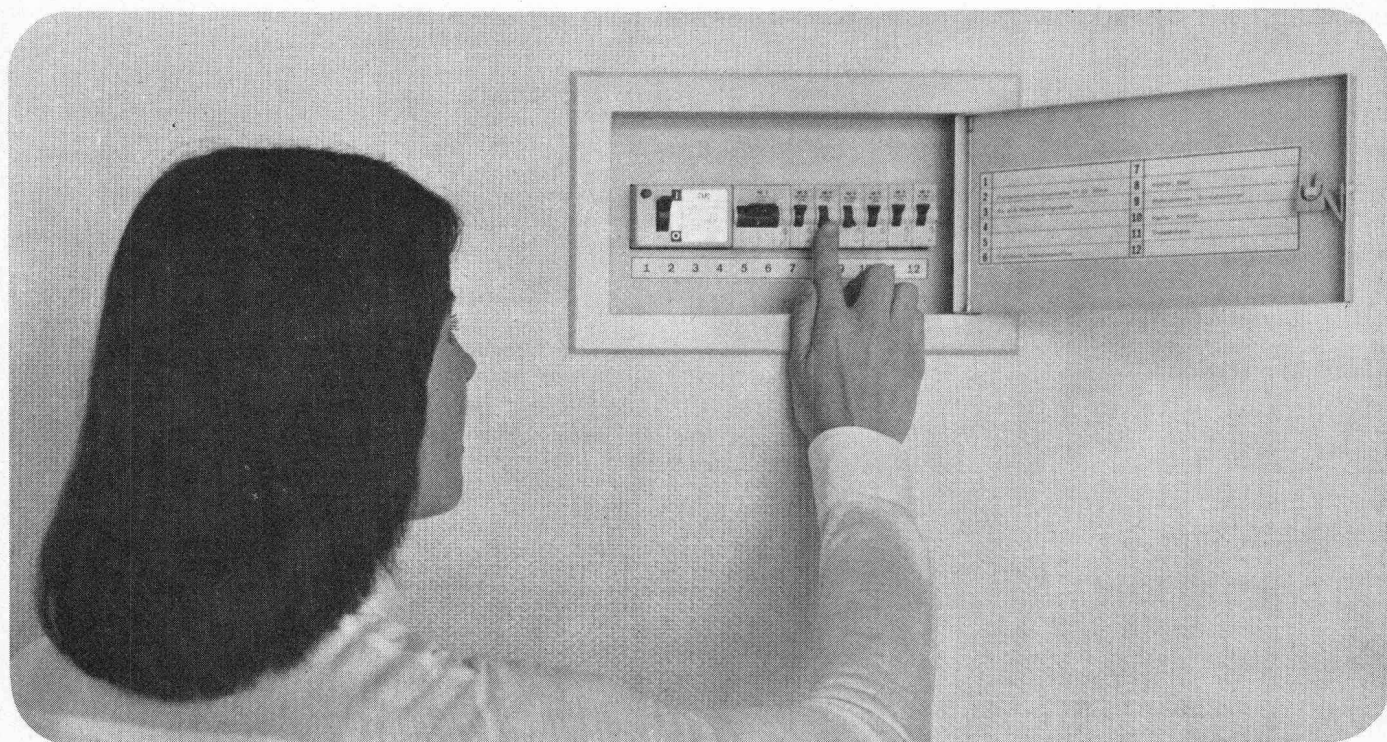
Duggingerstrasse 6  
4153 Reinach  
061/76 76 55

Kirchlindachstr. 46  
3052 Zollikofen  
031/57 32 22

En Vallaire  
1024 Ecublens  
021/35 63 93

6517 Arbedo  
092 / 35 63 93

# CMC-Wohn- und Kleinverteiler haben viele Vorteile – für Sie und für Ihre Kunden



Bei unseren preisgünstigen Wohn- und Kleinverteilern können Sie unter mehreren Möglichkeiten wählen.

#### **Das Angebot:**

Sie bestellen den fixfertig ausgerüsteten Verteiler mit den kostenlos eingebauten Apparaten. Oder den Verteiler und die Einzelapparate. Sie können aber auch nur den leeren Verteiler bestellen. Wir liefern in jedem Falle prompt.

#### **Das Programm:**

Ein breites Sortiment rafix-schnappbarer Einbaupparate (35-mm-DIN-Schiene). Vom ganz schmalen Sicherungsautomaten PICOMAT, über Fehlerstrom-Schutzschalter, Treppenlicht-Automaten, Kipp- und Schrittschalter bis zu Schützen und Relais.

Sie entscheiden sich in jedem Falle für eine überraschend saubere, schnelle und platzsparende Montage und bieten Ihrem Kunden einen überaus handlichen, sicheren und formschönen Wohn- und Kleinverteiler.

*Fragen Sie CMC, Ihren Spezialisten für Fehlerstrom- und Leitungsschutz. Oder Ihren Elektro-Grossisten, auch er führt das grosse CMC-Programm.*

# CMC

**CMC, Carl Maier+Cie AG**, Elektrische Schaltapparate und Steuerungen, CH-8201 Schaffhausen

CH-1020 Renens-Lausanne, Telefon 021 35 61 71, Telex 2 44 49

Telefon 053 816 66, Telex 7 64 86



# Wer macht was?

## SBZ-Fachfirmenverzeichnis

### Abdichtungen

RENESCO  
René Schmid & Co. AG  
8112 Otelfingen, Tel. 056 / 74 01 71

### Alufenster

Elemetal AG, 3604 Thun  
Beatusstr. 6, Tel. 033 / 23 41 44

### Alu-Isolier-Fassaden

ALUBAU-Informationsbüro  
8048 Zürich, Saumackerstrasse 2  
Telefon 01 / 62 98 17

### Apparatebau für Haushalt und Gewerbe

Rymann AG, 5502 Hunzenschwil  
Tel. 064 / 47 22 63

### Architekturmodelle

Max Knecht, Tödistrasse 22  
5430 Wettingen, Tel. 056 / 26 09 31  
H. Schalk, 8050 Zürich  
Thurgauerstr. 70, Tel. 01 / 51 64 11  
Zaborowsky, 8001 Zürich  
Neumarkt 10, Tel. 01 / 34 22 16

### Badezimmereinrichtungen

Trutmann Elementmöbel AG  
Ausstellung und Laden:  
Gertrudstr. 22, 8036 Zürich  
Tel. 01 / 23 02 11

### Beleuchtungskörper

Technische und techn. dekorative  
Beleuchtungskörper,  
Not- und Spezialleuchten  
Gass Leuchten AG  
Wehntalerstr. 28, 8057 Zürich  
Tel. 01 / 60 47 27

### Betonbohren, -fräsen, -pressen, -brennen, hydr. sprengen, sägen

bft Betonfräs-Technik AG  
Lohwiesstrasse 24  
8123 Ebmatingen, 01 / 971 971  
Diamantbohr AG, 5001 Aarau  
Aarau Tel. 064 / 43 30 30  
Basel Tel. 061 / 26 61 08  
Zürich Tel. 01 / 77 28 94

### Drahtseile

Fatzer AG, 8590 Romanshorn  
Tel. 071 / 63 12 32  
Kabelwerke Brugg AG  
5200 Brugg, Tel. 056 / 41 11 51  
Schweiz. Seil-Industrie AG  
8201 Schaffhausen  
Tel. 053 / 5 42 41, Telex 76498  
Bahn-, Bau- und Industriedrahtseile

### Elektronische Daten- verarbeitung

Arithma AG, 8005 Zürich  
Tel. 01 / 44 55 60  
Grosscomputer-Rechenzentrum  
Digital AG, 8050 Zürich  
Baumackerstr. 24, Tel. 01 / 46 77 60  
FIDES  
Rechenzentrum, Bleicherweg 33  
8002 Zürich, Tel. 01 / 25 78 40

### Entwässerungsrinnen

Polyesterbeton-Rinnen  
(«Güller-drain»)  
Güller & Co., 8116 Würenlos  
Tel. 056 / 74 15 88

### Faltwände

Rosconi AG, 5610 Wohlen  
Tel. 057 / 6 49 00 / 6 77 15

### Farbspritzkabinen

Fröhlich Spritzkabinen-  
und Apparatebau, 5524 Niederwil  
Tel. 057 / 6 57 57 / 58

### Fassadenplanung

Metallbau-Planung J. F. Meyer  
6004 Luzern, Mariahilfstrasse 3  
Tel. 041 / 23 21 67

### Fensterfabrik

A. Neururer-Wisner  
8048 Zürich, Tel. 01 / 52 63 45  
Umbau — Neubau — Altbau

### Garderobeneinrichtungen

Rosconi AG, 5610 Wohlen  
Tel. 057 / 6 49 00 / 6 77 15

### Hallen

Bürli AG, Hallenbau-Technik  
8052 Zürich, Tel. 01 / 51 56 20

### Holzbeizarbeiten

Amstutz & Sahli AG, 8032 Zürich  
Hofackerstr. 11 A, Tel. 01 / 53 50 40

### Holzschutzmittel

Dr. R. Maag AG, 8157 Dielsdorf  
Tel. 01 / 53 12 55  
Color xex, Xerotin, Xylosan

### Industrietore

Hartmann & Co. AG, 2500 Biel  
Tel. 032 / 42 01 42

### Injektionen

RENESCO René Schmid & Co. AG  
8112 Otelfingen, Tel. 056 / 74 01 71

### Kanal-Reinigung

W. H. Widmer, 8803 Rüschlikon  
7-Tag-und-Nacht-Pikett  
Tel. 01 / 724 21 50

### Kipptore

Güller & Co., 8116 Würenlos  
autom. Torantriebe  
Tel. 056 / 74 15 88

### Korrosionsschutz-Farben für Schifffahrt und Industrie

Hempel SA, 1005 Lausanne  
Postfach 2968, Tel. 021 / 20 22 42

### Kunststoffbeschichtungen

H. Manser, 3302 Moosseedorf  
Büelweg 8, Tel. 031 / 85 32 06

### Lärmbekämpfung

Hartmann & Co. AG, 2500 Biel  
Tel. 032 / 42 01 42  
Technische Akustik / Engineering  
Schneider & Co. AG  
8401 Winterthur, Zeughausstr. 70  
Tel. 052 / 89 21 21

### Mauerentfeuchtungen

RENESCO  
René Schmid & Co. AG  
8112 Otelfingen, Tel. 056 / 74 01 71

### Mess- und Kontrollgeräte

BEVAC, 1033 Cheseaux VD  
(Bewehrte Erde)  
Tel. 021 / 91 10 86

### Metallbau

Hartmann & Co. AG, 2500 Biel  
Tel. 032 / 42 01 42  
Ernst Schweizer AG, 8047 Zürich  
Tel. 01 / 52 69 10  
Werk: 8908 Hedingen, 01 / 99 60 22  
Metallfassaden, Metallfenster,  
Metalltüren, Schutzraumbauteile,  
normierte Bauteile

### Metall-Normtüren

Brander AG, 8162 Steinmaur  
Tel. 01 / 853 06 22  
Güller & Co., 8116 Würenlos  
Tel. 056 / 74 15 88  
Neu: Steckzargen

### Metallschutzfarbe

Galvazinc — Jallut — Antikorrosion  
1030 Bussigny, Tel. 021 / 89 15 15  
Dilack AG, 6006 Luzern  
Tel. 041 / 23 20 41

### Nachhall- und akustische Messungen

Beratungen und Expertisen  
Dr. W. A. Günther, Seestr. 49—51  
8702 Zollikon, Tel. 01 / 65 54 60

### Oeltankwannen- und Behälterbeschichtungen

RENESCO  
René Schmid & Co. AG  
8112 Otelfingen, Tel. 056 / 74 01 71

### Oelseparatoren und Dieselöl-Reinigungs- anlagen

Separation & Recovery Systems S  
1005 Lausanne, 19, av. Villamont  
Tel. 021 / 20 22 42

### Profilbleche

Elemetal AG, 3604 Thun  
Beatusstr. 6, Tel. 033 / 23 41 44  
Notz & Co. AG, Postfach, 2501 Biel  
Tel. 032 / 25 11 25, Telex 34107

### Pumpen

Sommer, Schenk AG, Pumpenbau  
5213 Villnachern, Tel. 056 / 43 13 65

### Regale

Hupfer-Regale, 8040 Zürich  
Badenerstr. 330/334, 01 / 44 66 25

### Rolladen

Hartmann & Co. AG, 2500 Biel  
Tel. 032 / 42 01 42

### Schalungen

Cotub AG, 8954 Geroldswil  
Tel. 01 / 748 27 34 / 35  
Hochleistungsschalung TOP-Cotu

### Schiebe- und mobile Wände

Bator AG, 3360 Herzogenbuchsee  
Tel. 063 / 5 28 42  
Schiebe- und mobile Wände  
in schallhemmender Ausführung  
30—45 db F 90

Rosconi AG, 5610 Wohlen  
Tel. 057 / 6 49 00 / 6 77 15

### Storenstoffe

H. Engler & Co. AG  
5430 Wettingen, Dorfstrasse 37  
Tel. 056 / 26 06 24, Telex 54970 ch

### Tore

Bator AG, 3360 Herzogenbuchsee  
Tel. 063 / 5 28 42  
Falt-, Schiebefalt-, Schiebetore,  
Automaten-Steuerungen

### Vliese für Tiefbau

Isliker & Co. AG, 8050 Zürich  
Ringstr. 72, Tel. 01 / 48 31 60

SODOCA AG — Büro Schweiz:  
c/o Mühlebach-Papier AG  
Postfach, 5200 Brugg  
Tel. 056 / 94 01 01

### Wasserdichte Türen

Tuchschmid AG, 8500 Frauenfeld  
Telefon 054 / 7 24 71

# Feuer!

**Vorbeugen  
ist besser als heilen.**

Feuerwehr und Arzt haben etwas Gemeinsames. Beide werden oft erst dann gerufen, wenn es bereits zu spät ist.

Dabei ist der Gedanke "Vorbeugen ist besser als heilen" älter als unsere Zeitrechnung. Die alten Chinesen bezahlten ihren Arzt, solange sie gesund blieben. Dieser kümmerte sich um ihre Gesundheit und behandelte Krankheiten kostenlos.

Genauso sollte unser Verhältnis zu Brandschutz und Feuerwehr sein. Brandschutzanlagen sind langfristige Investitionen im Dienste der Sicherheit. Eine Verpflichtung für jedes Unternehmen!

SULZER zeigt Wege auf, wie jeder Betrieb sicher und wirtschaftlich vor Feuer zu schützen ist. Für das eine Unternehmen sind Sprinkleranlagen zweckmässig, für das andere sind Halon-Installationen erforderlich. Halone sind gasförmige Wirkstoffe, die den Brandprozess chemisch unterbrechen.

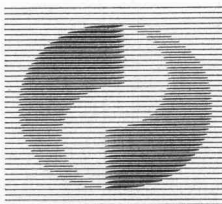
Auch Sprühflut-CO<sub>2</sub>-Anlagen oder andere Systeme können angezeigt sein. Entscheidend ist immer die Sicherheit – und diese Sicherheit ist auch wirtschaftlich.

SULZER plant und installiert Brandschutzanlagen – Feuerschutz, der sich bezahlt macht!

#### Unsere Filialen:

5000 Aarau Bleichemattstrasse 7 Tel. 064/22 88 22  
4000 Basel Holeestrasse 87 Tel. 061/38 66 00  
3000 Bern Schönbургstrasse 41 Tel. 031/42 24 55  
2500 Biel Unterer Quai 92 Tel. 032/23 55 23  
7000 Chur Tittwiesenstrasse 61 Tel. 081/24 37 37  
1700 Fribourg 11, ch. Monséjour Tel. 037/24 11 33  
1211 Genève 2 Case Postale 387 Tel. 022/31 73 60  
1001 Lausanne Case Postale Gare 1073 Tel. 021/27 74 11  
6903 Lugano Casella Postale Tel. 091/2 39 31  
6002 Luzern Geissensteinring 26 Tel. 041/44 10 27  
2000 Neuchâtel 2, Rue St-Honoré Tel. 038/25 68 21  
4500 Solothurn Bielstrasse 3 Tel. 065/22 51 21  
9001 St. Gallen Bleichstrasse 2 Tel. 071/22 01 01  
8400 Winterthur Museumstrasse 3 Tel. 052/81 11 22  
8034 Zürich 8 Riesbachstrasse 61 Tel. 01/47 56 00

## SULZER Brandschutz

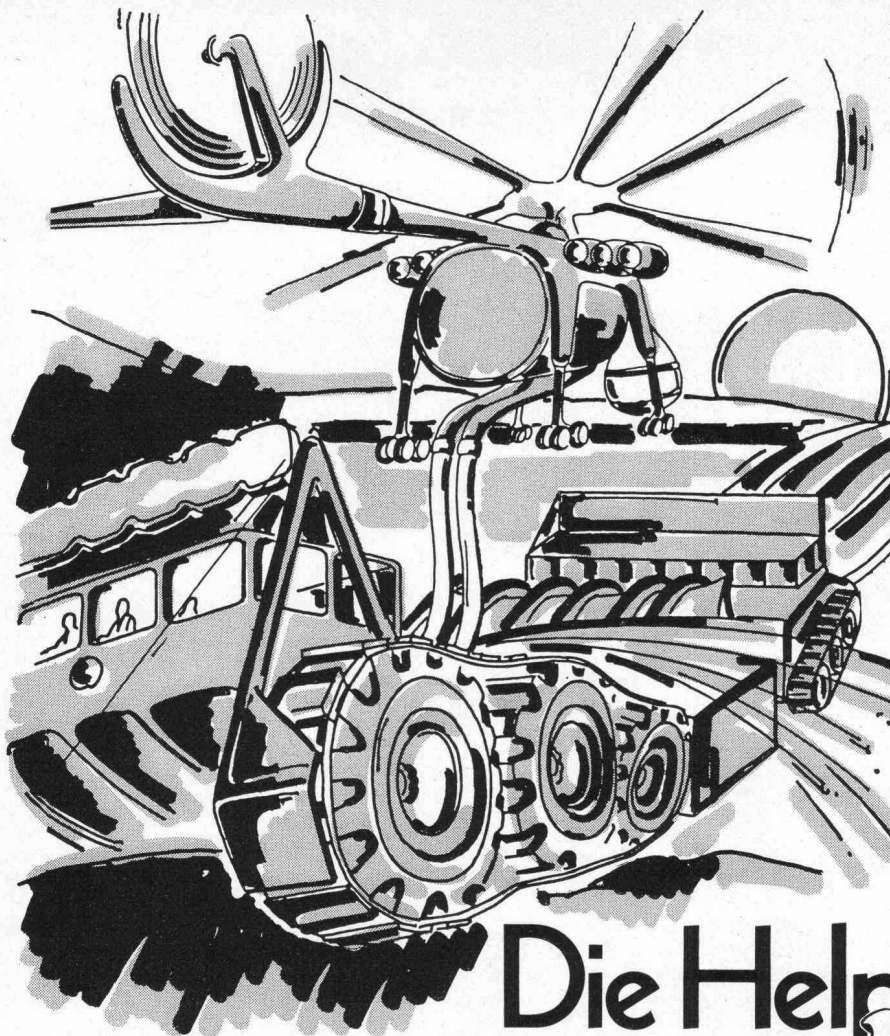


Gebrüder Sulzer  
Aktiengesellschaft  
8401 Winterthur

Abt. Heizung,  
Klima, Sanitär

2.138





## Die Strasse der Zukunft

Die Saharastrasse soll innert Jahresfrist Algier mit Timbuktu am Niger verbinden. Sie führt durch Gebiete, die teilweise noch unerschlossen sind, durch Fels und Sand, über Wadis, Schluchten und Sümpfe. Gigantische Fertigungsanlagen treiben die Strasse 20 km täglich voran.

Ein utopisches Projekt – in der Planung jedoch bereits durchgespielt. Und der Tag wird kommen, wo dieses – oder ein ähnliches – Projekt realisiert werden wird.

### Engineering

Tausende von Detailinformationen werden zusammengetragen und zu einem sinnvollen Projekt erarbeitet. So die Planung des Einsatzes von Menschen und Maschinen, Organisation und Koordination der Arbeitsgruppen und Anlagen:  
Helbling Bereich Engineering.  
Helbling hilft die Zukunft planen.

### Maschinen- und Apparate

Was geplant und analysiert wurde, das entwickeln, konstruieren und verbessern die Helbling Männer. Was mit der einfachen Zeichnerarbeit begonnen hat, hört mit

der kompliziertesten, elektronisch gesteuerten Strassenfertigungsanlage noch lange nicht auf:  
Helbling Bereich Maschinen+Apparate.

Helbling hilft die Zukunft entwickeln.

### Bauwesen

Fachleute überwachen die Ausführung der Bauarbeiten an der Saharastrasse. Ob bei der Gesamtbauleitung, beim Aufbau von Infrastrukturen oder bei der Verlegung von Pipelines – diese Männer tragen die Verantwortung:  
Helbling Bereich Bauwesen.

Helbling hilft die Zukunft realisieren.

### Helbling Ingenieurbüros

Helbling plant, entwickelt und realisiert die Zukunft. Die Helplings



sind immer für Sie da:  
Wo Sie sie brauchen  
– wann Sie sie brauchen  
– solange Sie sie brauchen.

Machen Sie mit beim Countdown der Zukunft!  
Fordern Sie die Helplings heraus!  
Rufen Sie uns an – unverbindlich – damit die Helplings kommen!

PS: Die Strasse der Zukunft ist nicht nur einfach eine Utopie. Haben Sie Interesse mehr zu erfahren? Wir senden Ihnen gerne unser Dossier dazu.

# helbling

Helbling Ingenieurbüros  
Zürich, Bern, Brugg

Hauptsitz: Helbling AG, Dahliastrasse 13, Postfach, 8034 Zürich,  
Telefon 01/32 95 36

# Die Kenner im Baugewerbe wählen BBC

wenn es um zuverlässige Bausteine  
für die elektrische  
Ausrüstung von Bauten geht



## Wir liefern Anlagekomponenten

- Industrie-Schaltgeräte
- Sicherungsautomaten
- Elektromotoren
- Niederspannungs-Schaltgeräte und Hausinstallationsmaterial (Unter- und Aufputzgeräte)

## Wir projektieren und erstellen komplette Anlagen und Ausrüstungen

- Niederspannungs-Verteilanlagen
- Kombinierte Antriebssysteme in Standard- und Spezialausführung mit Motoren für alle Leistungsbereiche, in vielen Bau- und Schutzarten
- Sprechfunkgeräte und -anlagen
- Notstromversorgungs-Anlagen und unterbrechungsfreie Stromversorgung
- Umweltschutz-Anlagen

**BBC** normelec

BROWN BOVERI

Mellingerstrasse 6,  
5401 Baden  
Tel. 056 22 12 22

**BBC**

BROWN BOVERI

BBC Aktiengesellschaft  
Brown, Boveri & Cie.  
5401 Baden/Schweiz

Zweigbüros in Baden, Basel, Bern, Lausanne  
und Zürich

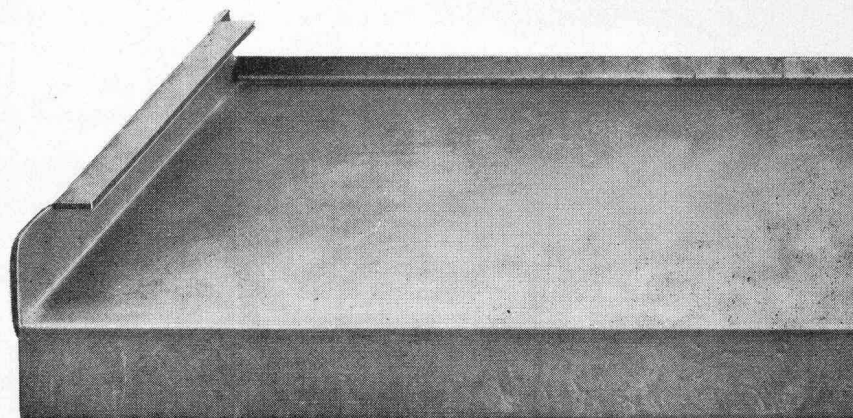
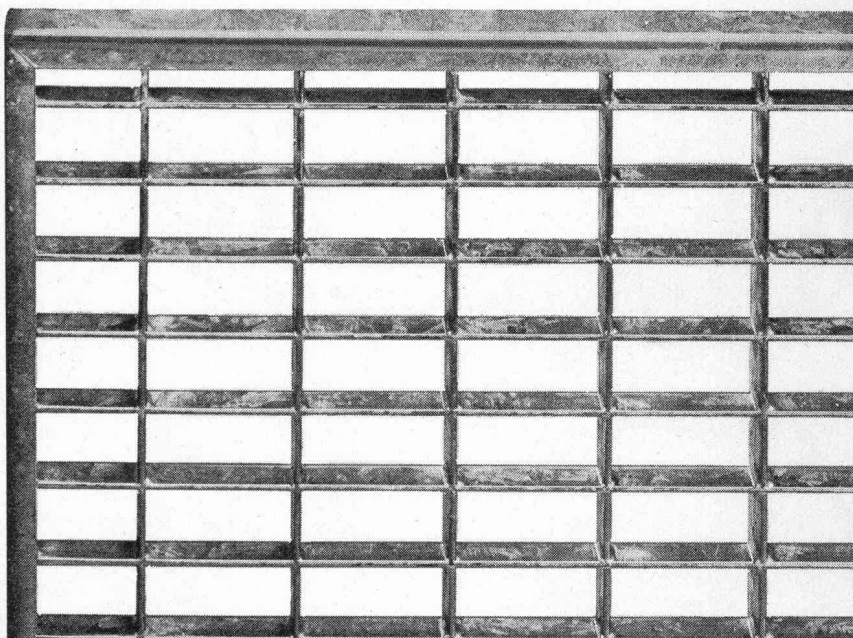
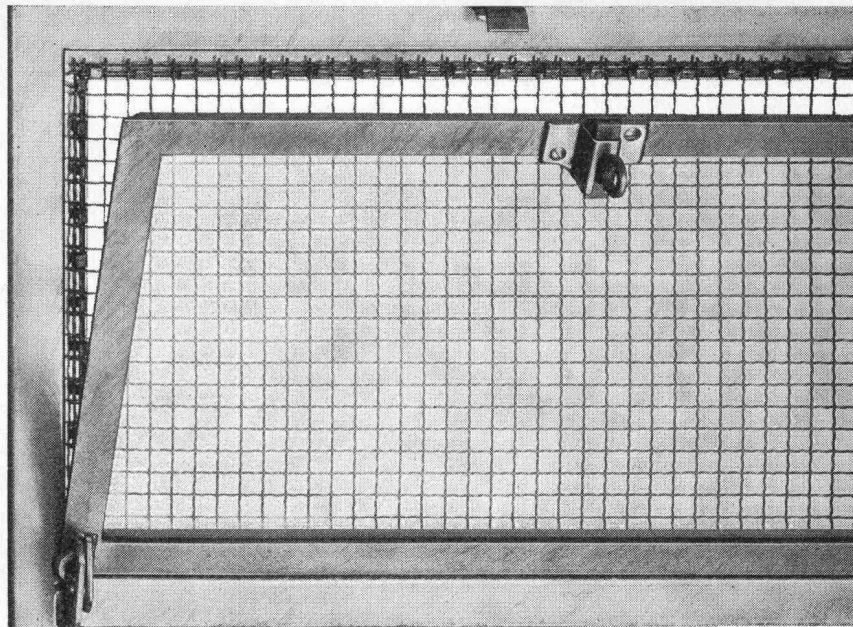


## Ein breites Sortiment normierter Bauteile

Stahltüren, Stahlfenster, Stahlfensterbänke, Brief- und Briefmilchkasten, Schuh- und Lichtschachtröste, Teppichrahmen, Ventilationseinsätze, Tankraumtüren, Teppichklopf- und Wäschehängeanlagen liefern wir kurzfristig ab Lager.

Nebst diesen Stahl-Normteilen fertigen wir Fenster- und Brüstungsbänke – auch in Leichtmetall – auf Mass an, ebenso Gitterroste für den Bau- und Industriebedarf. Nützen Sie die Vorteile der preisgünstigen ab-Lager-Lieferung von Bauteilen, die in jedem Bau benötigt werden.

Verlangen Sie ausführliche Unterlagen oder den unverbindlichen Besuch unseres Beraters.



**Metallbau AG Zürich**

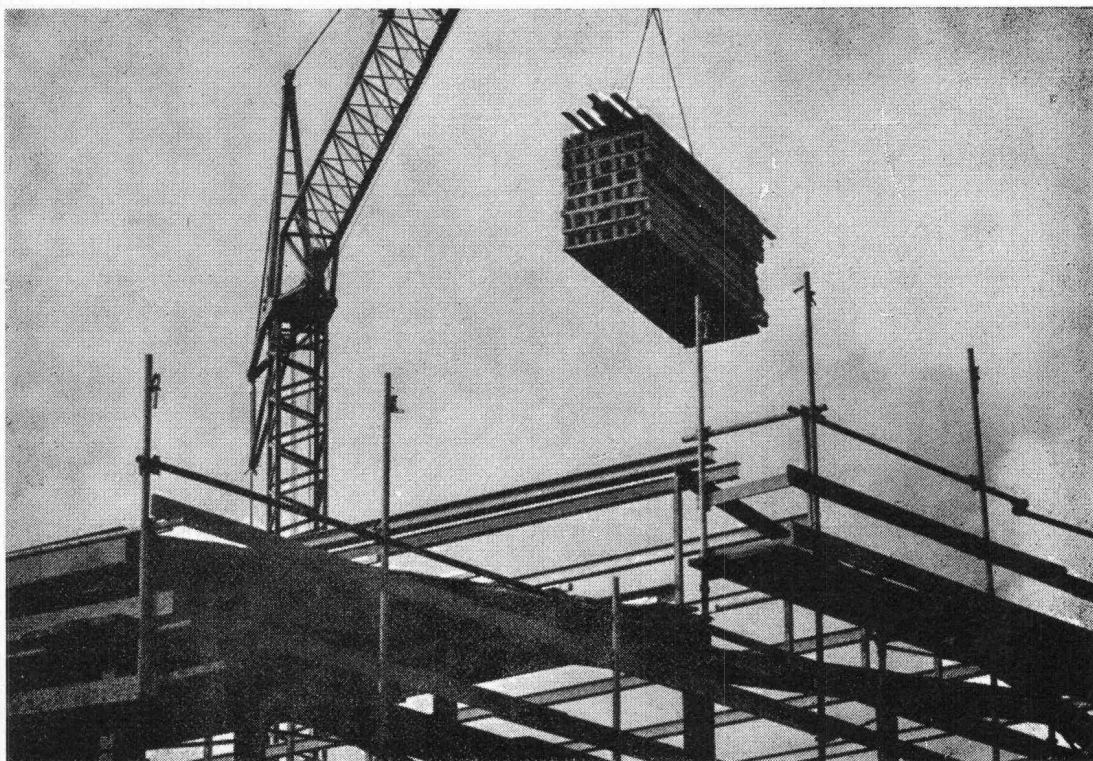
Anemonenstrasse 40, 8047 Zürich  
Telefon 01-54 67 00

Vertretungen und Servicestellen in

**norm®**

Basel, Bern, Lausanne, Locarno,  
Luzern, Solothurn, St. Gallen und Chur

# Bauen heisst auch investieren und riskieren!



## Bauwesenversicherung

Sie bietet finanziellen Schutz bei Beschädigung oder Zerstörung eines Werks während der ganzen Bauzeit.

Unsere **Bauwesenversicherung** bietet Gewähr dafür, dass

- der Architekt und der Ingenieur ihre Aufgabe mit minimalem Risiko erfüllen können
- die Investition des Bauherren geschützt wird
- der von Bauunternehmern und Handwerkern erwartete Gewinn sichergestellt ist.

Indem die Prämie dieser Versicherung auf die Beteiligten (nach Massgabe ihrer Bauleistung) verteilt wird, ist jeder durch diese Garantie zu minimalen Kosten versichert.

## Bauherren-Haftpflichtversicherung

Bei Bauten haftet der Bauherr für die Dritten verursachten Schäden (Art. 679 und 685 ZGB). Er setzt sich einem Risiko aus, dessen Auswirkungen (insbesondere der SUVA-Rückgriff) sehr schwerwiegend sein können.

Unsere **Bauherren-Haftpflichtversicherung** übernimmt die finanziellen Folgen von

- Personenschäden (Tötung, Verletzung oder sonstige Gesundheitsschädigung)
- Sachschäden an fremdem Eigentum, einschliesslich der sich daraus eventuell ergebenden Vermögensschäden (z. B. Mietzinsausfall infolge eines an einem Nachbargebäude verursachten Schadens).

Sind Ansprüche eines Dritten unbegründet oder über-  
setzt, so tragen wir die Kosten der Verteidigung  
unseres Versicherten.

### Für alle Ihre Versicherungen:

Haftpflicht von Architekten und Bauingenieuren — Haftpflicht von Bauunternehmern und Handwerkern — Baugarantie (Kaution) — Hauseigentümer-Haftpflicht — Feuer — Wasserschaden — Glasbruch  
**bieten wir Ihnen die entsprechenden Dienstleistungen.**

Verlangen Sie unseren Prospekt sowie weitere Einzelheiten.

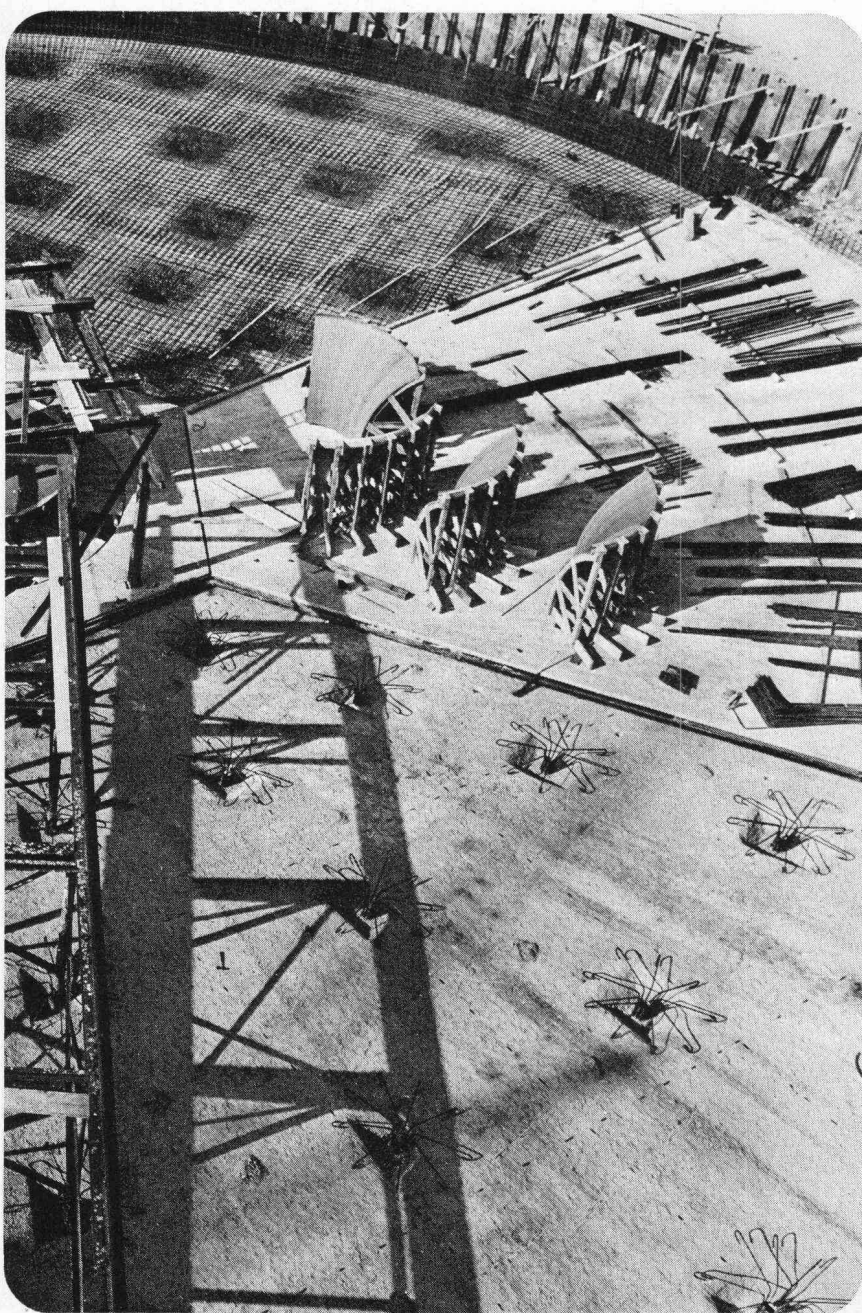


Geschäftssitz: Place de Milan, 1001 Lausanne



# ZSCHOKKE

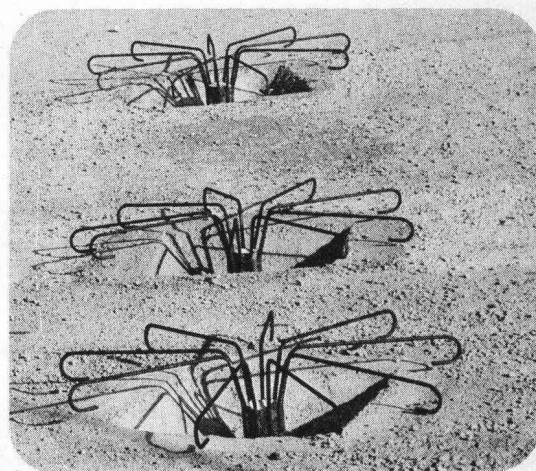
## MV PFÄHLE



für Zug und Druck bis 200 t pro Pfahl,  
speziell geeignet für:

**schwimmende Pfahlgründungen  
Auftriebsicherungen  
Gründung von Leitungsmasten  
Schrägverankerungen bis 1:1  
Gründungen unter Wasser**

Erweiterung Kläranlage  
Werdhölzli Zürich



**ZSCHOKKE**

Uetlibergstrasse 194, 8045 Zürich

Tél. (01) 35 58 11

Rue du 31-Décembre 42, 1211 Genève 6

Tél. (022) 35 12 20



# Entscheidende **Vorteile** für Architekt und Bauherr ...

- Auswahl
- Preis
- Qualität
- Service

## **ALUFER** Normtüren und -Tore

### Beratung

Ob Sie Wirtschaftlichkeit, Zweckmässigkeit oder Ambiance in den Vordergrund stellen, unser Programm und unsere Erfahrungen berücksichtigen sowohl unzählige Norm- und Kombinationswünsche als auch massgeschneiderte Lösungen und Spezialwünsche.

### Projektion

Verschiedene Orientierungshilfen und zweckdienliche Planungsunterlagen erleichtern Ihnen die Projektierungsarbeiten.

### Ausführung

Sie profitieren von der zuverlässigen Zusammenarbeit mit einer erfahrenen, regionsansässigen Metallbaufirma. Fachmännische Fertigung und sorgfältige Montage bieten dem Bauherr neben Qualität und äusserst interessanten Konditionen Garant für eine langjährige, problemlose Türenbenützung.

**Aluminium-  
Türen**

**Schmiedeeiserne  
Türen**  
für Innenausbau, Bar,  
Weinkeller, Garten

**Stahl-  
Mehrzweck-  
Türen**

**ALU-  
Fenster**

# ALUFER

**ALUFER AG**, Schaffhauserstrasse 481, 8052 Zürich, Tel. 01/50 15 58

Gebietsvertretungen:

**Appenzell:**

Rey AG, St. Gallen, Telefon 071/27 66 66

**Unter Aargau/Basel-Land:**

Schmid & Co. Möhlin, Telefon 061/88 20 85

**Bern:**

Künzli-Metallbau, Thun, Telefon 033/22 24 14

**Freiburg:**

Brühlhart, Schmitten, Telefon 037/36 13 95

**Luzern:**

Bürli-Metallbau, Sursee, Tel. 045/21 20 66

**St. Gallen:**

Rey AG, St. Gallen, Telefon 071/27 66 66

**Schaffhausen:**

Storrier, Tel. 053/5 48 40 Brütsch, Tel. 053/5 45 08

**Schwyz:**

Brand AG, Schattdorf, Telefon 044/2 34 34

**Thurgau:**

Pfister AG, Metallbau, Mauren, Telefon 072/3 41 31

**Uri:**

Brand AG, Schattdorf, Telefon 044/2 34 34

**Zug:**

Weber AG, Zug, Telefon 042/31 22 23/24

**Zürich:**

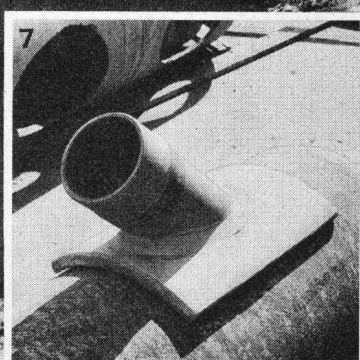
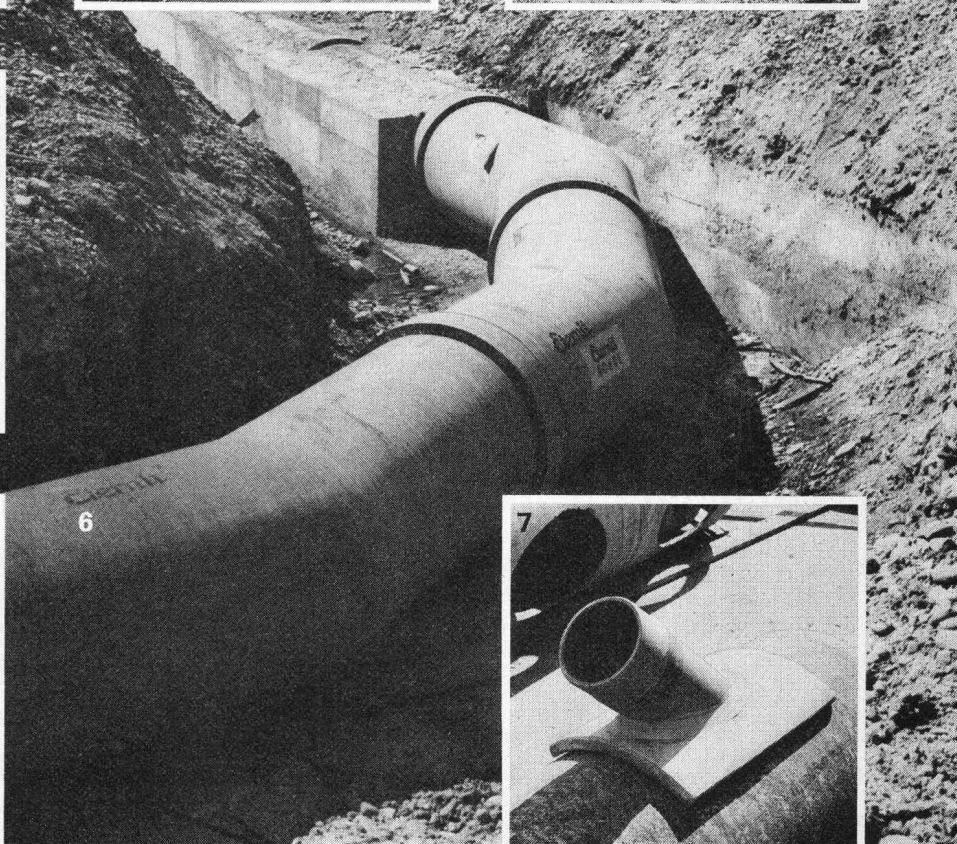
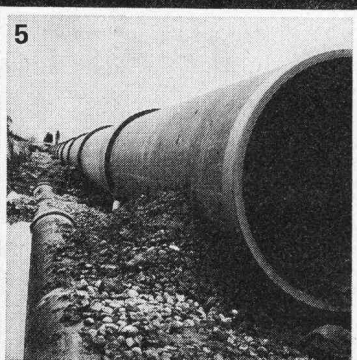
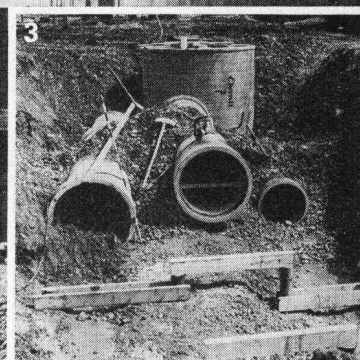
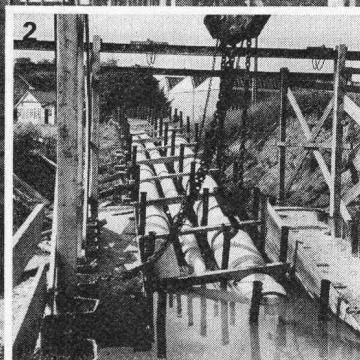
Schneebeli Metallbau AG, Zürich, Tel. 01/48 76 42

**BON**  
für  
Unterlagen  
Auskünfte  
☐ ☐ Herrn

Name \_\_\_\_\_  
Strasse \_\_\_\_\_  
Ort \_\_\_\_\_  
\_\_\_\_\_ Tel. \_\_\_\_\_



Rohre allein machen noch lange keine Leitung!  
Nur ausgereifte Bausysteme ermöglichen den Einsatz eines Rohrmaterials  
in den verschiedensten Anwendungsbereichen, unter den  
verschiedensten Beanspruchungen.  
Das Rohrsystem «ETERNIT» löst sämtliche auftretenden Probleme.



**S**ystem  
sicherheit  
service

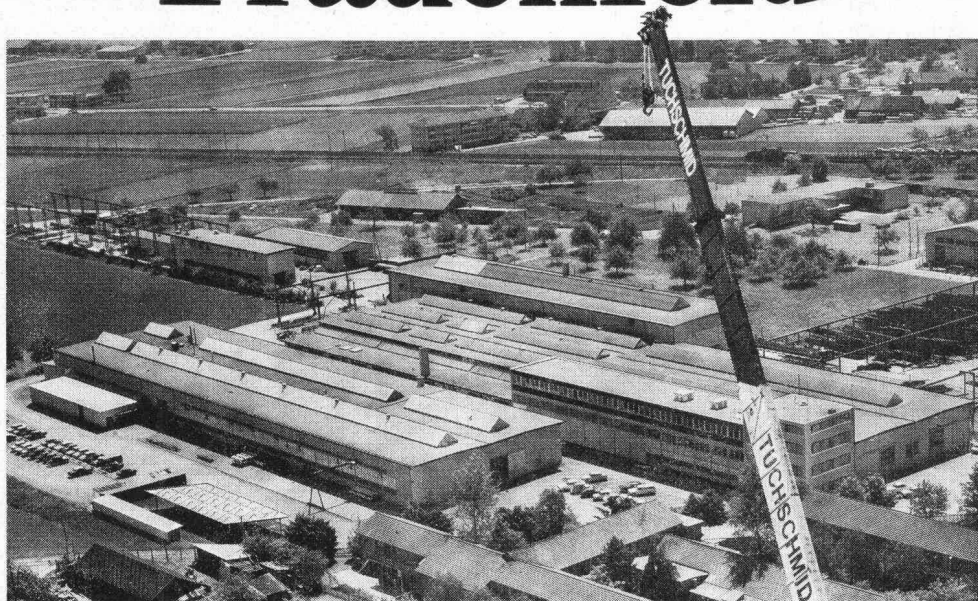
**Eternit®**

- 1 Hauptsammelkanal NW 160 cm, auf Pfahljochen gelagert, Aufsatzschacht «ETERNIT».
- 2 Düker im Einzugsverfahren mit 3 Rohrsträngen, NW 30, 50 und 70 cm, zugfeste, abwinkelbare Kupplungen.
- 3 Drei parallele Rohrleitungen NW 30, 50 und 80 cm, auf Holzjochen, vorgefertigte Schächte «ETERNIT».
- 4 Verlegung von Rohren «ETERNIT» NW 110 cm durch Einschwimm- und Absenkverfahren, zugfeste Kupplungen.
- 5 Verlegung von Rohren «ETERNIT» NW 140 cm im offenen Graben.
- 6 Kühlwasserleitung NW 1200 mm, Betriebsdruck 3 atü, Segmentkrümmer.
- 7 Nachträglicher Hausanschluss mit Sattelstück «ETERNIT», Anspitz von Hand oder maschinell.

**Eternit AG, 8867 Niederurnen, Tel. 058 - 231111**

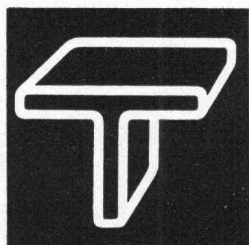
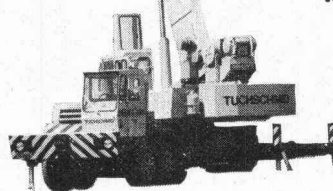
---

# Tuchschmid AG Frauenfeld



b

## Stahlbau, Fenster- und Fassadenbau



Entwurf und Ausführung von Bauten  
mit den Spezialisten für Entwurf,  
industrielle Fabrikation und Montage  
von Tuchschmid

**Tuchschmid AG Stahlbau - Metallbau**  
8500 Frauenfeld, Telefon 054 7 24 71



# ALISOL 2

"Als Architekt  
brauche ich ein isolierendes  
Alu-Profilsystem..."



...mit universellen Gestaltungsmöglichkeiten."

Dieser Architekt hat recht. Mit Alisol-2, dem vollisolierenden Verbundprofil, ist ihm bei allen anspruchsvollen Bauten am besten gedient. Die Verbundwirkung zwischen Isoliersteg und Aluminium ist optimal. Das Profil kann als Einheit in die statische Berechnung eingesetzt werden. Weil dieses System weniger Aluminium braucht und schlanke Konstruktionen zulässt, ist

Alisol-2 im Endeffekt in jeder Beziehung preisgünstig.

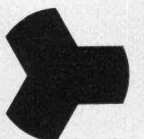
In der Gestaltung ist der Architekt frei. Alisol-2 ergibt ästhetisch und konstruktiv einwandfreie Fassaden. Die Oberflächenveredelung, eine Spezialität der Aluminium AG Menziken, bietet weitere individuelle Möglichkeiten. Sei es eloxieren oder farbig einbrennlackieren, aussen gleich wie innen oder innen in einer

anderen Farbe wie aussen. — So einfach ist das, wenn man das richtige Alu-Profilsystem zur Hand hat.

Verlangen Sie den neuen Alisol-2-Prospekt (Telefon 064 70 11 01)!

**ALUMINIUM  
AG  
MENZIKEN**

Schweiz



**Vollisolierendes Aluminium-Profilsystem für Fenster, Türen und Fassaden**